

保健・医療

○生活習慣病の発症と重症化リスクの早期発見を図る上で重要な特定健康診査の受診率（市町村国保のみ）は全道より低い状況にあり、市町村等との連携のもと受診率向上を図りつつ、生活習慣の改善に向けた各種の取組により、健康寿命の延伸と健康格差の縮小を目指しています。

○少子高齢化が進行する中、バランスのとれた切れ目のない医療・介護の提供体制を構築するため、「宗谷区域地域医療構想」を策定し、市町村や医療関係機関の協力の下、構想実現に向けた取組を行っています。

○管内では医師や看護師などの医療従事者の不足が課題となっており、総合的な確保対策に取り組んでいます。

○離島における遠隔医療や南宗谷地域での難病医療ネットワークなど関係機関が連携して質の高い医療の充実を図っています。

社会福祉

○管内の65歳以上の人口

20,624人で、総人口比は31.5%（全道平均29.7%）であり、今後も上昇傾向は続くものと推測されます。65歳以上のうち介護を必要とする人は、3,476人と、16.9%を占めています（いずれも住民基本台帳による（平成29年1月1日現在））。

○身体障害者手帳所持者（児）

3,958人（うち児童33人）で人口比6.0%、療育手帳所持者（児）は867人（うち児童146人）で人口比1.3%となっております（平成29年3月末現在）。また、精神障害者保健福祉手帳所持者は445人となっております（平成29年3月末現在）。

○子育て支援の状況

子育てと仕事の両立支援のための認可保育所及び認定こども園は、施設数20ヶ所、定員1,330人、初日在籍人員1,010人、入所率75.9%（平成29年10月現在）となっております。

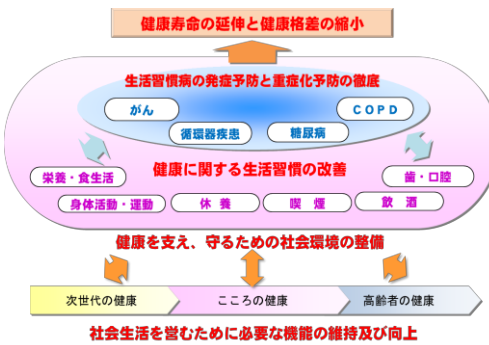
○生活保護

被保護世帯数885（市部627、郡部258）、被保護人員1,123人（市部801、郡部322）で保護率は16.8%※（市部22.4、郡部10.4）と全道平均30.9%を下回っています。（平成28年度平均）

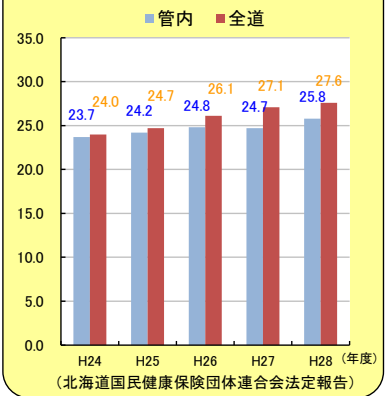
このような状況から、管内では、高齢者や障がい者の方々などが、自らの生活様式を自分で選択しながら、住み慣れた地域や家庭で安心して暮らしていけるよう、総合的な在宅サービスや施設サービスの提供体制の充実を図るとともに、安心して、子育て・育ちがでる環境づくりに取り組んでいます。

※「%」バーミル：人口1,000人に対する被保護人員の割合

健康づくりの目指す姿



特定健康診査受診率の推移（市町村国保）



医療施設及び医療従事者

	医療施設数(カ所)			医療従事者数(人)					
	病院	一般診療所	歯科診療所	医師	歯科医師	看護師	准看護師	保健師	助産師
宗谷	9	45	30	57 (86.7)	35 (53.2)	524 (797.1)	150 (228.2)	78 (118.6)	15 (22.8)
全道	561	3,472	2,962	12,755 (238.3)	4,304 (80.4)	61,624 (1,156.8)	18,021 (338.3)	3,118 (58.5)	1,671 (31.4)

※医療施設数は平成29年10月1日現在、医療従事者数は平成28年12月末現在。

（宗谷総合振興局保健行政室調）

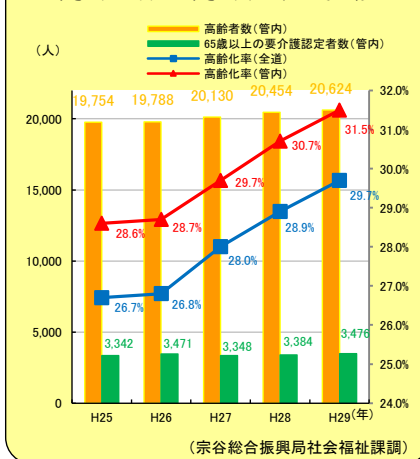
※()内は、人口10万人に対する医療従事者の比率で、平成28年10月1日現在の人口により算出。

主なサービス提供施設及び事業所

区分	種別	施設数	定員	区分	種別	施設数	定員
介護老人保健施設	3	169	訪問系	居宅介護	17	—	
訪問介護(ホームヘルプサービス)	19	—	障害福祉	日中活動系	就労移行支援	2	12
訪問看護	5	—			就労継続支援(B型)	10	284
通所介護(デイサービスセンター)	21	356			生活介護	6	251
通所リハビリテーション	3	85	居住系	グループホーム	8	218	
短期入所生活介護(ショートステイ)	13	115		地域生活支援事業	相談支援事業所	8	—
短期入所療養介護	3	—	地域活動支援センター		2	50	
地域密着型 認知症対応型共同生活介護(認知症高齢者グループホーム)	11	170	児童	保育所・認定こども園	20	1,330	
支援 地域包括支援センター	10	—		へき地保育所	5	260	
その他	養護老人ホーム	2	105	生活保護	授産施設	1	30
	サービス付き高齢者向け住宅	2	92				

（平成29年12月現在：宗谷総合振興局保健行政室・社会福祉課調）

高齢者数・高齢化率の推移



生活保護率の推移

