

第2 水産業振興に関する施策の推進状況

I 水産基盤整備事業

○ 趣旨

第4次漁港漁場整備長期計画(平成29年度～令和3年度の5カ年間)に基づき、重点的に取り組むべき4つの課題について、水産基本計画との密接な連携のもと、総合的かつ計画的に整備を推進する。

(1) 水産業の競争力強化と輸出促進

- ① 品質や付加価値の向上、生産の効率化やコスト縮減、産地の価格形成能力の向上に資する漁港の生産・流通機能を強化
- ② 国内への安定的な水産物供給とともに、輸出先国のニーズに対応した生産・流通体制を確保

(2) 豊かな生態系の創造と海域の生産力向上

- ① 水産生物の生物史に配慮した広域的な水産環境整備を実施
- ② 広域的な藻場・干潟の衰退要因等の把握とハード・ソフト対策を組み合わせた回復対策を実施
- ③ 海水温上昇等に対応した漁場整備への取組
- ④ 資源管理と併せた沖合域の漁場整備を推進

(3) 大規模自然災害に備えた対応力強化

- ① 東日本大震災からの復旧・復興を総仕上げ
- ② 災害時の救援活動、物資輸送等の拠点を整備
- ③ 被災後の水産業早期回復のための拠点を整備
- ④ 台風・低気圧災害に備えた施設の耐波性能を向上

(4) 漁港ストックの最大限の活用と漁村のにぎわいの創出

- ① 漁業所得の向上を通じた地域水産業の活性化、都市住民や外国時観光客等による漁村への訪問を推進
- ② 女性・高齢者等にとって住みやすく働きやすい漁村づくり推進
- ③ 施設の長寿命化対策による漁港機能の維持・保全を計画的に推進
- ④ 漁港ストックの有効活用を推進

○ 事業内容

(1) 水産物の供給基盤の整備(水産物供給基盤整備事業)

①水産流通基盤整備事業

水産物の流通拠点の漁港整備

②水産物供給基盤機能保全事業(水産基盤ストックマネジメント事業)

漁港施設の長寿命化を図るための機能保全計画の策定及び機能保全工事の実施

③漁港施設機能強化事業

高潮・高波対策及び地震・津波対策のための漁港施設の機能強化等を実施

(2) 水産資源の生息環境の整備(水産資源環境整備事業)

①水産環境整備事業

水産資源の回復を図る漁場の整備や漁場の生産力改善を図る藻場等の整備

1 水産基盤整備事業(令和元年度)

(1) 水産物供給基盤整備事業

① 水産流通基盤整備事業

地区	事業費	整備対象(R1)	区分	基本計画
オホーツク枝幸	515,430千円	オホーツク枝幸漁港(音標地区) (事業費 324,874 千円) 東防波堤、東護岸、北護岸	継続	事業年度 H30~R9 総事業費 9,620,000 千円
		オホーツク枝幸漁港(乙忠部地区) (事業費 70,869 千円) 南護岸		
		オホーツク枝幸漁港(山白地区) (事業費 119,687 千円) 外防波堤		
知来別	88,762千円	知来別 (事業費 88,762 千円) 東防波堤	継続	事業年度 H30~R9 総事業費 5,920,000 千円
頓別	-	頓別漁港 (事業費 - 千円)	継続	事業年度 H28~R1 総事業費 899,999 千円

② 水産物供給基盤機能保全事業(水産基盤ストックマネジメント事業)

地区	事業費	整備対象(R1)	区分	基本計画
宗谷	1,014,753千円	オホーツク枝幸漁港(乙忠部地区) (事業費 20,175 千円) -3.1m泊地、南防波堤(岡島地区)	継続	事業年度 H25~R6 総事業費 392,000 千円
		オホーツク枝幸漁港(山白地区) (事業費 51,939 千円) 新東防波堤、-4.0m航路、-3.5m泊地	継続	事業年度 H25~R6 総事業費 995,000 千円
		オホーツク枝幸漁港(徳志別地区) (事業費 9,460 千円) -4.0m航路、-3.5m泊地		
		オホーツク枝幸漁港(岡島地区) (事業費 41,482 千円) -3.5m航路、-3.0m泊地、東防波堤	継続	事業年度 H28~R7 総事業費 199,000 千円
		オホーツク枝幸北漁港(間牧地区) (事業費 18,512 千円) -4.0m航路、-3.5m泊地	継続	事業年度 H25~R6 総事業費 503,000 千円
		頓別漁港 (事業費 72,008 千円) 導流堤、-3.5m泊地	継続	事業年度 H25~R9 総事業費 1,577,000 千円
		斜内漁港 (事業費 35,987 千円) -3.5m航路、-3.0m泊地	継続	事業年度 H28~R7 総事業費 140,000 千円
		浜鬼志別漁港 (事業費 89,464 千円) 西防波堤、-4.0m航路	継続	事業年度 H25~R8 総事業費 591,000 千円
		知来別漁港 (事業費 66,530 千円) -4.0m航路、-3.0m泊地、-2.0m泊地	継続	事業年度 H25~R7 総事業費 396,000 千円
		浜猿払漁港 (事業費 - 千円) 船揚場	継続	事業年度 H29~R8 総事業費 386,000 千円
		宗谷漁港(珊内地区) (事業費 115,402 千円) 東防波堤、東護岸、-3.0m航路、-2.5m泊地、-1.5m泊地	継続	事業年度 H25~R7 総事業費 769,000 千円
		富磯漁港 (事業費 - 千円)	継続	事業年度 H28~R7 総事業費 35,000 千円
		声間漁港 (事業費 122,351 千円) 護岸(左岸)、-3.5m航路	継続	事業年度 H24~R8 総事業費 217,000 千円
		恵山泊漁港 (事業費 36,993 千円) 西防波堤、南防波堤、外防波堤、南護岸	継続	事業年度 H28~H30 総事業費 75,000 千円
		西稚内漁港 (事業費 18,244 千円) 北防波堤、-3.0m岸壁	継続	事業年度 H29~H30 総事業費 43,000 千円
		稚咲内漁港 (事業費 19,971 千円) -3.5m航路、-3.0m泊地、-2.5m泊地	継続	事業年度 H28~R8 総事業費 1,824,000 千円
		東上泊漁港 (事業費 51,598 千円) 北防波堤	継続	事業年度 H29~R4 総事業費 184,000 千円
		浜中漁港 (事業費 53,163 千円) 北防波堤、西防波堤	継続	事業年度 H25~H29 総事業費 220,000 千円
		差閉漁港 (事業費 - 千円)	継続	事業年度 H22~H27 総事業費 850,000 千円
		内路漁港 (事業費 39,672 千円) -2.5m物揚場	継続	事業年度 H25~H27 総事業費 122,000 千円
		新湊漁港(栄浜地区) (事業費 81,874 千円) 西防波堤、南防波堤	継続	事業年度 H24~R3 総事業費 411,000 千円
		鬼脇漁港(南浜地区) (事業費 18,677 千円) 南護岸	継続	事業年度 H29~R3 総事業費 77,000 千円
		鬼脇漁港(旭浜地区) (事業費 18,646 千円) 南防波堤		
		雄忠志内漁港 (事業費 23,880 千円) 北護岸	継続	事業年度 H29~R4 総事業費 163,400 千円
		本泊漁港 (事業費 8,725 千円) 北防波堤	継続	事業年度 H26~H28 総事業費 128,000 千円

第2 水産業振興に関する施策の推進状況

(2) 水産資源環境整備事業

① 水産環境整備事業

地区	事業費	整備対象(R1)	区分	基本計画
日本海宗谷	997,075千円	鬼脇南部漁場 (事業費 152,394 千円) 魚礁設置 6,183 空 ³ FP魚礁3.00型 229 個	継続	事業年度 H24～R3 総事業費 1,272,000 千円 総事業規模 52,500 空 ³
		利尻根東漁場(その2含む) (事業費 202,851 千円) 魚礁設置 6,977 空 ³ FP魚礁3.00型 103 個 KK-15 3 基	継続	事業年度 H28～R3 総事業費 804,000 千円 総事業規模 35,000 空 ³
		礼文北部漁場 (セロ国含む) (事業費 371,287 千円) 魚礁設置 15,012 空 ³ FP魚礁3.00型 556 個	継続	事業年度 H24～R3 総事業費 1,577,000 千円 総事業規模 70,000 空 ³
		鷺泊漁場 (事業費 109,560 千円) 魚礁設置 4,158 空 ³ FP魚礁3.00型 154 個	継続	事業年度 H29～R2 総事業費 366,000 千円 総事業規模 14,000 空 ³
		幌泊漁場 (事業費 67,155 千円) 囲い礁造成 4,560 m ² 石材投入 4,104 m ³	継続	事業年度 H28～R2 総事業費 303,000 千円 総事業規模 20,000 m ²
		利尻日出町漁場 (事業費 36,740 千円) 囲い礁造成 2,840 m ² 石材投入 2,556 m ³	継続	事業年度 H29～R1 総事業費 85,000 千円 総事業規模 6,000 m ²
		利尻泉町漁場 (事業費 51,150 千円) 囲い礁造成 3,700 m ² 石材投入 3,330 m ³	継続	事業年度 H29～R3 総事業費 321,000 千円 総事業規模 24,000 m ²
		北蘭泊漁場 (事業費 5,938 千円) 増殖場(囲い礁)測量設計 1式	新規	事業年度 R1～R3 総事業費 97,000 千円 総事業規模 6,000 m ²

2 農山漁村地域整備交付金(令和元年度)

(1) 漁港漁村環境整備事業

① 漁村再生交付金事業

地区	事業費	整備対象(R1)	区分	基本計画
宗谷	3,322千円	オホーツク枝幸北漁港(間牧地区) -3.5m岸壁 (事業費 3,322 千円)	継続	事業年度 H29～R2 総事業費 287,000 千円

4 漁港・漁村整備事業実績

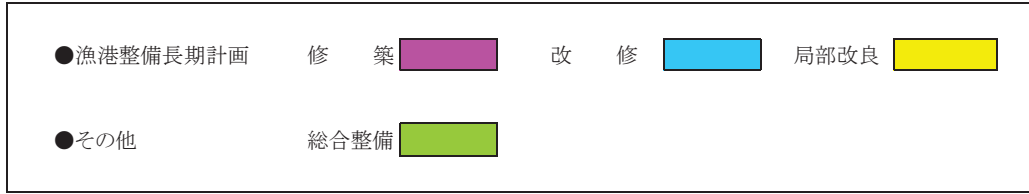
(1) 環境事業実績

(単位:千円)

事業名	事業主体	地区名及び漁港名	事業内容	全体計画事業費	事業年度	R1	
漁業集落環境整備事業	枝幸町	音標	排水管・終末処理場 測量試験費・用地買収	768,540	集落排水 H4～H6	—	
		乙忠部	排水管・処理施設 処理施設・防火水槽 測量試験費	881,000	集落排水 H9～H11	—	
		山臼	排水管・終末処理場 防火水槽・休憩施設 便所・植樹	1,082,000	集落排水 H12～H14	—	
		間牧	浄水施設・配水管・消火栓	215,000	水産飲雑用水・防災安全 H4～H5	—	
		目梨泊	排水管・終末処理場 汚水中継ポンプ所	650,000	集落排水 H14～H16	—	
	猿払村	浜鬼志別	排水管・終末処理施設	1,170,500	集落排水 H4～H9	—	
	稚内市	東浦	配水施設・浄水施設・配水管	230,000	水産飲雑用水 H4～H5	—	
		声間	緑地広場(トイレ・あずまや・ 休憩所・遊具・その他) 防災安全施設	265,000	緑地広場 H6～H8	—	
			配水施設・集落道	293,400	集落道・水産飲雑用水 S56～S59	—	
	利尻町	仙法志	排水管・処理施設・管理施設	1,314,740	集落排水 H10～H20	—	
	猿払村	浜猿払	排水管・処理施設 水産飲雑用水	730,000	排水飲雑用水 H11～H15	—	
	(旧)漁村づくり総合整備事業	枝幸町	岡島	排水管・終末処理場 防災施設・多目的運動広場・ 遊具・緑地・トイレ・休憩所・ その他	1,254,300	集落排水・広場 H7～H11	—
				緑地広場施設	35,400	緑地広場 H17	—
目梨泊		水産飲雑用水 防災安全施設(消火栓・ 防火水槽)	123,000	水産飲雑用水 H6	—		
猿払村		知来別	排水管・終末処理場	950,000	集落排水 H6～H10	—	
礼文町		香深井	水産飲雑用水	100,000	水産飲雑用水 H11～H12	—	
利尻町		新湊	排水管・終末処理場 集落道改良・防災安全施設	993,000	集落排水 H7～H15	—	
漁港環境整備事業	浜頓別町	斜内	緑地・便所	13,000	緑地広場 H2	—	
	稚内市	東浦	トイレ・水飲み場・休憩施設・ その他	20,000	緑地広場 H5	—	
		恵山泊	トイレ・水飲み場・ あずまや・その他	186,000	緑地広場 H6～H7	—	
		宗谷(清浜)	トイレ・水飲み場・ あずまや・その他	102,500	トイレ・広場 H7～H8	—	
	礼文町	元地	トイレ	3,000	トイレ S55	—	
業化利漁 対用港 策活高 事性度	浜頓別町	頓別	駐車場・トイレ・照明	32,707	トイレ H10	—	
	稚内市	抜海	緑地・駐車場・便所	72,000	緑地広場 H11	—	
業促進漁 事進利港 業対用高	枝幸町	目梨泊	トイレ	12,000	トイレ H16	—	

第2 水産業振興に関する施策の推進状況

(2) 漁港整備状況



(単位:千円)

区 分		漁 港 整 備 長 期 計 画											
市町村	漁 港 (漁港番号)	種別	指 定 年 月 日	告 示 番 号	第 1 次	第 2 次	第 3 次	第 4 次	第 5 次	第 6 次	第 7 次	第 8 次	第 9 次
					S26 ~ S29	S30 ~ S37	S38 ~ S43	S44 ~ S47	S48 ~ S51	S52 ~ S56	S57 ~ S62	S63 ~ H 5	H6 ~ H13
枝幸町	オホーツク 枝幸(音標) 1120050	2	29.7.12	農 林 省 告 示 第 4 8 5 号		10,500	32,074	64,036	220,826		805,734	508,941	1,040,000
	オホーツク 枝幸(乙忠部) 1120050		41.12.16	農 林 省 告 示 第 1 5 9 9 号				43,922	154,058	453,232	565,131	601,857	200,000
	オホーツク 枝幸(山臼) 1120050		26.6.29	農 林 省 告 示 第 2 4 3 号	3,285	77,300	74,978	29,680	44,960	221,319	629,993	2,450,915	639,761
	オホーツク 枝幸(徳志別) 1120050		61.7.5	農 林 省 告 示 第 1 0 2 1 号								485,756	2,208,953
	オホーツク 枝幸(岡島) 1120050		52.3.31	農 林 省 告 示 第 3 5 8 号						164,890	671,011	59,998	1,000,000
	オホーツク 枝幸北(間牧) 1120060	2	57.10.8	農 林 水 産 省 告 示 第 1 5 4 4 号							338,578	2,487,370	245,200
	オホーツク 枝幸北(日梨田) 1120060		29.7.12	農 林 省 告 示 第 4 8 5 号			44,970	229,594	581,763	449,808	152,243	924,524	996,537
浜頓別町	斜 内 1110050	1	29.10.30	農 林 省 告 示 第 7 2 7 号			22,258	61,219	59,897	373,388	768,856	179,989	725,576
	頓 別 1120013	2	26.6.29① 48.6.15②	農 林 省 告 示 第 2 4 3 号	21,083	100,543	97,812	59,627	487,000	2,124,053	3,937,201	1,199,465	1,880,000
猿払村	浜猿払 1110065	1	53.12.6	農 林 水 産 省 告 示 第 5 5 5 号						49,996	569,377	3,886,743	2,369,698
	浜鬼志別 1120010	2	26.6.29	農 林 省 告 示 第 2 4 3 号	25,500	164,410	192,583	83,323	146,035	458,606	1,596,992	1,138,044	3,810,000
	知来別 1110070	1	27.11.24	農 林 省 告 示 第 2 4 3 号					104,710	600,004	730,138	1,199,599	1,064,343
稚内市	東 浦 1140010	4	38.2.14	農 林 省 告 示 第 1 5 0 号			146,860	231,900	403,190	829,900	99,892	1,582,010	3,076,900
	宗谷(宗谷) 1110080	1	29.7.12	農 林 省 告 示 第 4 8 5 号			25,849	171,485	153,910	369,916	2,458,880		
	宗谷(珊内) 1110080		52.3.31	農 林 水 産 省 告 示 第 3 5 9 号						100,000	1,333,685	80,000	
	宗谷(清浜) 1110080		52.3.31	農 林 水 産 省 告 示 第 3 5 9 号						369,916	1,125,195	6,847	
	富 磯 1120020	2	26.10.17	農 林 省 告 示 第 3 6 9 号		6,000	6,449	18,710	102,796	413,572	185,664		2,935,215
	声 間 1110090	1	27.10.6	農 林 省 告 示 第 3 5 9 号				15,954		322,950	979,611	919,918	226,000
	恵山泊 1120025	2	29.7.12① 57.2.1②	農 林 省 告 示 第 4 9 2 号			44,395	75,562	29,920	168,940	1,276,608		398,547
	西稚内 1110110	1	26.10.27	農 林 省 告 示 第 3 6 9 号		21,000		20,981	14,950	384,529	518,184	86,565	
抜 海 1140015	4	26.6.19① 48.2.5④	農 林 省 告 示 第 2 4 3 号	27,700	181,203	109,355	56,598	777,200	3,918,200	4,552,555	5,266,872	3,639,010	
豊富町	稚咲内 1110115	1	52.3.31	農 林 省 告 示 第 7 2 7 号					29,992	469,923	999,927	1,777,496	4,040,000

第2 水産業振興に関する施策の推進状況

(単位:千円)

区 分					漁 港 整 備 長 期 計 画								
市町村	漁 港 (漁港番号)	種別	指 定 年月日	告 示 番 号	第 1 次	第 2 次	第 3 次	第 4 次	第 5 次	第 6 次	第 7 次	第 8 次	第 9 次
					S26 ~ S29	S30 ~ S37	S38 ~ S43	S44 ~ S47	S48 ~ S51	S52 ~ S56	S57 ~ S62	S63 ~ H 5	H 6 ~ H13
礼文町	東上泊 1110120	1	27.10.6	農 林 省 告 示 第 4 9 2 号		9,000	17,740	12,971	29,950	389,910	1,994,095	2,189,499	284,000
	幌 泊 1110130	1	43.3.30	農 林 省 告 示 第 4 6 6 号				41,692	193,964	273,867	326,595	437,492	
	浜中(浜中) 1110135	1	48.3.27	農 林 省 告 示 第 7 2 8 号					59,967	443,512	429,785	98,543	
	浜中(江戸屋) 1110135		57.10.8	農 林 水 産 省 告 示 第 1 5 4 5 号							124,796	1,228,641	300,000
	須古頓 1110140	1	28.12.28	農 林 省 告 示 第 9 0 2 号		20,635	79,604	10,000	63,020	285,639	199,684	2,143,427	2,608,625
	礼文西(新府) 1140020	4	28.12.28① 37.10.25④	農 林 省 告 示 第 9 0 2 号			95,320	255,000		1,210,200	1,547,852	1,966,018	
	西上泊 1110150	1	28.10.6	農 林 省 告 示 第 4 9 2 号		8,100	6,876		44,938	84,000	117,200	17,793	724,200
	宇遠内 1110155	1	61.3.27	農 林 水 産 省 告 示 第 5 0 0 号							65,031	514,093	1,500,000
	礼文西(元地) 1140030	4	27.11.24	農 林 省 告 示 第 6 0 9 号		144,397	324,198	320,800		115,137	1,478,066	2,308,979	2,444,900
	知 床 1110160	1	27.10.6	農 林 省 告 示 第 4 9 2 号		8,850	39,037		29,950	110,912	128,792		174,000
	差 閉 1110170	1	29.10.30	農 林 省 告 示 第 7 2 7 号		22,400	20,857		104,953	576,911	92,592	199,254	
	香深井 1110180	1	27.10.6	農 林 省 告 示 第 4 9 2 号		7,800	5,962	88,087	29,900	47,980	137,200	60,000	752,447
	内 路 1110190	1	28.12.28	農 林 省 告 示 第 9 0 2 号			69,910	228,066	30,000	125,940	480,185	392,368	
利尻町	新湊(新湊) 1110200	1	27.10.6	農 林 省 告 示 第 4 9 2 号		17,250	51,256	242,370	29,900	115,156	1,904,264	1,029,870	975,545
	新湊(栄浜) 1110200		57.5.4	農 林 水 産 省 告 示 第 4 9 2 号							888,093	79,997 643,745	
	蘭 泊 1110210	1	28.7.18	農 林 省 告 示 第 2 4 3 号			27,069	84,673	189,499	401,183	779,593	631,876	
	仙法志 1140040	4	26.6.9	農 林 省 告 示 第 2 4 3 号	49,300	232,650	331,651	359,800	581,960	770,700	1,802,133	75,998	300,000
	御 崎 1110220	1	27.10.6	農 林 省 告 示 第 1 0 2 1 号		4,800			44,870	82,158	98,772	195,228	69,811
利尻 富士町	鬼脇(南浜) 1110230	1	27.11.24	農 林 省 告 示 第 6 0 9 号		24,815	69,940		44,920	130,158	182,512	120,085	90,000
	鬼脇(旭浜) 1110230		29.10.30	農 林 省 告 示 第 7 2 7 号			12,198		59,870	408,992	490,897	79,980	190,000
	雄忠志内 1110250	1	27.10.6	農 林 省 告 示 第 4 9 2 号		10,500	75,824	75,055	249,420	751,904	921,500	1,199,110	996,637
	本泊(本泊) 1120040	2	27.11.24	農 林 省 告 示 第 6 0 9 号		24,000	70,848	166,860		49,500	92,150	211,396	300,000
	本泊(大磯) 1120040		H3. 5.18	農 林 水 産 省 告 示 第 6 3 9 号								100,000	1,701,675

第2 水産業振興に関する施策の推進状況

○水産基盤整備事業	直轄特定漁港漁場整備事業		地域水産物供給基盤整備事業(～H22)	
	広域水産物供給基盤整備事業(～H22)		水産生産基盤整備事業	
	水産流通基盤整備事業		水産物供給基盤機能保全事業	
	漁港施設機能強化事業		漁港漁場機能高度化事業(～H17)	
	漁港漁村環境整備事業(漁村再生交付金事業)		漁村再生交付金(H18～H22)	
○農山漁村地域整備交付金	漁村づくり総合整備事業(旧漁港漁村総合整備事業)		強い水産業づくり交付金(～浜の活力再生交付金(H29～)(漁港漁村活性化対策事業)	
○その他	漁港機能増進事業			

漁港名	年度																		
	H14	H15	H16	H17	H18	H19	H20	H21	H22	H23	H24	H25	H26	H27	H28	H29	H30	R1	
オホーツク 枝幸(音標)	531,988	264,000	345,163	209,599	337,566	282,949	300,812	297,510	22,796	84,315	387,839	298,840	265,810	50,641		93,212	424,820	324,874	
1120050																			
オホーツク 枝幸(乙忠部)	141,000	0	31,432	100,057	90,273	151,504	84,009	108,383	159,905	246,538	191,552	6,727	52,985	0	18,381	6,801	90,625	91,043	
1120050																			
オホーツク 枝幸(山臼)	200,000												164,311	14,559	282,236	68,181	177,768	171,626	
1120050																			
オホーツク 枝幸(徳志別)													153,360	79,347	154,634	48,902	78,799	9,460	
1120050																			
オホーツク 枝幸(岡島)				31,467	159,292	93,722	66,164	66,295								48,294	31,171	41,482	
1120050																			
オホーツク 枝幸北(間牧)		22,720	20,498	196,681	185,425	119,783	165,810	75,027	5,586		33,632	98,553	159,343	29,290	24,875	47,293	35,681	21,835	
1120060																			
オホーツク 枝幸北(目梨部)	70,765	211,602	166,132	172,380	104,082	48,982	236,903	457,165	488,744	197,180	304,794		18,361	19,722			28,026	0	
1120060																			
斜内																33,028	17,843	35,987	
1110050																			
頓別	100,000	152,512	124,099	129,543	113,301	289,670	145,375	75,089	110,975	67,347			282,679	144,472	142,604	338,516	397,828	72,008	
1120013																			
浜猿払																10,476	1,912	0	
1110065																			
浜鬼志別	35,000	19,000	30,438	181,132	324,976	367,010	377,266	222,149	310,496	141,624	215,103	378,924	251,586	324,100	612,047	109,464	55,541	89,464	
1120010																			
知来別	130,000	120,000	99,512	112,271	172,224	67,761	125,480	360,679	292,089	279,205	142,953	624,413	212,020	630,358	286,556	173,027	112,434	155,291	
1110070																			
東浦	579,300	320,000	389,600	469,600	413,700	695,183	350,805	211,818	349,335	243,383	161,285	305,718	1,032,214	0	50,436	219,433	287,604	113,743	
1140010																			
宗谷(宗谷)	224,000						151,359	170,429				72,020	194,221	106,938	48,894				
1110080																			
宗谷(瑠内)			11,661	9,471	9,485	66,615							(上記に含む)	(上記に含む)	(上記に含む)		28,772	115,402	
1110080																			
宗谷(清浜)	37,000	52,715	93,888	76,487	76,473	225,540	(上記に含む)	(上記に含む)				(上記に含む)	(上記に含む)	(上記に含む)	(上記に含む)	18,243			
1110080																			
富磯	255,000	144,000	141,050	92,212												45,122	12,864		
1120020																			
声間	116,210	293,858	293,481	198,223							2,741	559	0	47,588	23,749	20,533	18,648	122,351	
1110090																			
恵山泊	144,790	252,000	145,346	118,220	67,325											11,467	16,269	36,993	
1120025																			
西稚内	80,000	70,000														128	10,684	18,244	
1110110																			
抜海	359,300	438,200	339,600	299,700	677,500	17,215	309,313	731,724	361,221	290,600	510,092	109,864	0	748,882	390,181	118,287	67,488	469,631	
1140015																			
稚咲内	130,000	80,000	199,297	159,171	149,436	150,440										30,549	37,767	19,351	19,971
1110115																			

第2 水産業振興に関する施策の推進状況

漁港名	年度																	
	H14	H15	H16	H17	H18	H19	H20	H21	H22	H23	H24	H25	H26	H27	H28	H29	H30	R1
東上泊 1110120	181,000	52,000														6,410	31,857	51,598
幌泊 1110130			43,567	193,590	90,652	(H20～繰越)	98,070						57,931	52,553	31,196	22,239		
浜中(浜中) 1110135	128,000	74,220	191,687	158,835	104,286	38,071	45,015	110,215					26,676	25,679	47,363	37,338	27,923	53,163
浜中(江戸屋) 1110135	22,000	17,740	62,325	129,225	81,474	57,106	(上記を含む)	(上記を含む)										
須古頓 1110140				123,455	91,015	133,742	126,552	305,169	329,616	374,493	370,335							
札文西(鉄府) 1140020								20,946	44,673	131,018	28,263	645,936	681,668					95,200
西上泊 1110150	117,500	75,200	161,190	151,118	288,892	139,914	147,537	17,161	74,267	69,069						7,333		
宇遠内 1120013																		
札文西(元地) 1140030						34,710	100,233	347,604	230,480	78,982	183,121	62,714	0	295,664	262,408	47,827	123,766	306,850
知床 1110160	122,000	115,000	141,383	165,265	77,257	47,288	59,727					22,197	23,101	0	3,957	11,787		
差閉 1110170								28,869		50,715	6,731	188,643	156,902	58,550	48,639	18,302	52,320	0
香深井 1110180												69,930						
内路 1110190	40,000	130,000		90,779	69,391	61,319	92,918	166,725	18,837				44,550					
新湊(新湊) 1110200					47,817	46,141	44,987	72,427			17,000	100,370	64,919	39,632	56,222	62,461	33,143	
新湊(栄浜) 1110200					5,924	0	0	(上記を含む)										
蘭泊 1110210						67,593	21,942	311,623	282,093	32,550		20,150	74,995	66,352		161		
仙法志 1140040					7,410	74,257	134,986	332,592	221,687	282,891	549,318	373,633	0	241,606	417,599	135,589		
御崎 1110220													3,402	56,992		161		
鬼脇(南浜) 1110230	92,500	290,000	199,357	184,104	179,108	209,318	104,691									161		
鬼脇(旭浜) 1110230																362	10,381	16,846
雄忠志内 1110250	24,906	61,987					19,764	24,875	198,965	397,793	199,962	964,698	332,359	96,552	315,230	167,274	47,833	23,880
本泊(本泊) 1120040	170,000				49,636	59,933	68,598	50,047					31,624	24,958		323	21,923	8,725
本泊(大磯) 1120040					16,346	19,676	(上記を含む)	(上記を含む)								161		

第2 水産業振興に関する施策の推進状況

4 水産基盤整備事業(漁場)実績 (平成14年度～令和元年度)

(1) 地域水産物供給基盤整備事業

(単位:千円)

地区名(漁場名)	実施場所	全 体 計 画							
		年 度		事業費	事業費(実績)	対象種	内 容		
		開始	終了						
稚内(富士見)	稚内市	10	～	14	840,000	640,200	エゾパフンウニ	囲い礁	40,200㎡
礼文(差閉)	礼文町	12	～	14	210,000	189,903	リシコンブ	囲い礁	20,000㎡
利尻(利尻新湊)	利尻町	13	～	16	314,000	310,176	リシコンブ	囲い礁	28,500㎡
利尻仙法志(利尻神磯)	利尻町	16	～	18	255,000	249,921	リシコンブ	嵩上げ礁	7,032㎡
利尻富士鬼脇(南浜)	利尻富士町	14	～	16	151,000	135,476	エゾパフンウニ	SKKブロック 200基(実績 188基) 囲い礁	4,405㎡
礼文船泊(上泊)	礼文町	14	～	17	260,000	237,249	リシコンブ	囲い礁	22,400㎡
枝幸(乙忠部)	枝幸町	15	～	18	175,000	166,983	リシコンブ	嵩上げ礁	8,000㎡
利尻(蘭泊)	利尻町	15	～	15	76,000	71,225	リシコンブ	囲い礁	6,000㎡
利尻(利尻栄浜)	利尻町	15	～	17	133,000	114,062	リシコンブ	囲い礁	4,062㎡
礼文(手然・香深井)	礼文町	15	～	17	178,000	168,241	リシコンブ	囲い礁	15,000㎡
礼文船泊(南高山)	礼文町	17	～	21	246,000	203,747	リシコンブ	囲い礁	20,400㎡
利尻(カムイヌカ)	利尻町	17	～	19	94,000	86,563	リシコンブ	囲い礁	8,600㎡
利尻仙法志(北神磯)	利尻町	18	～	22	245,000	342,905	リシコンブ	囲い礁	10,000㎡
猿払(知来別)	猿払村	19	～	19	57,000	52,948	リシコンブ	囲い礁	4,200㎡
利尻(南新湊)	利尻町	19	～	20	69,000	60,533	エゾパフンウニ	囲い礁	5,200㎡
礼文(起登白)	礼文町	19	～	21	125,000	102,634	エゾパフンウニ	囲い礁	9,500㎡
礼文船泊(西上泊)	礼文町	21	～	24	216,000	214,709	キタムラサキウニ	囲い礁	17,400㎡

(2) 広域漁場整備事業(人工礁)

(単位:千円)

地区名(漁場名)	実施場所	全 体 計 画								
		年 度		計画事業費	事業費(実績)	対象種	内 容			
		開始	終了							
利礼海域(北武蔵堆)	利尻町	10	～	14	1,240,000	1,054,855	カレイ・ホッケ・タコ・タラ・ソイ	FP魚礁3.00型	1,112個	30,000空m3

(3) 広域漁場整備事業(大型魚礁)

(単位:千円)

地区名(漁場名)	実施場所	全 体 計 画								
		年 度		計画事業費	事業費(実績)	対象種	内 容			
		開始	終了							
利礼海域(杓形)	利尻町	14	～	17	407,000	402,289	カレイ・ホッケ・タコ・タラ・ソイ	FP魚礁3.00型	777個	30,000空m3
宗谷海域(サロベツ)	豊富町	19	～	22	540,000	476,203	ヒラメ・カレイ・タコ・ソイ	FP魚礁3.00型	1,036個	28,000空m3
利礼海域(船泊)	礼文町	14	～	23	1,529,000	1,313,963	カレイ・ホッケ・タコ・タラ・ソイ	FP魚礁3.00型	2,590個	70,000空m3
利礼海域(鬼脇)	利尻富士町	14	～	23	1,792,000	1,702,257	カレイ・ホッケ	FP魚礁3.00型	3,626個	98,000空m3
利礼海域(利尻根)	利尻町	20	～	23	544,000	513,856	カレイ・ホッケ・タコ・タラ・ソイ	FP魚礁3.00型 スリースターリーフ1-2SN-F(鋼製魚礁)	624個 12基	28,000空m3

(4) 広域漁場整備事業(産卵礁)

(単位:千円)

地区名(漁場名)	実施場所	全 体 計 画								
		年 度		計画事業費	事業費(実績)	対象種	内 容			
		開始	終了							
宗谷海域(枝幸)	枝幸町	12	～	15	640,000	550,555	ミズダコ	ミズダコ産卵礁オクトム	2,780基	634,500㎡
宗谷海域(稚味内)	豊富町	12	～	19	958,000	922,252	ミズダコ	ミズダコ産卵礁オクトム 漁場図一式	5,020基	1,129,500㎡
利礼海域(利礼)	礼文町・利尻町・利尻富士町	12	～	14	1,030,000	905,510	ミズダコ	ミズダコ産卵礁オクトム	4,020基	10,357,520㎡
利礼海域(金崎)	利尻富士町	14	～	18	341,000	336,111	ミズダコ	ミズダコ産卵礁オクトム	1,650基	660,000㎡

(5) 水産環境整備事業

(単位:千円)

地区名(漁場名)	実施場所	全 体 計 画							
		年 度		計画事業費	対象種	内 容			
		開始	終了						
日本海宗谷(鬼脇南部)	利尻富士町	24	～	3	1,272,000	カレイ類・ホッケ・タコ・ヒラメ・ソイ類	FP魚礁3.00型	1,935個	52,500空m3
日本海宗谷(利尻南部)	利尻町	24	～	28	744,000	カレイ類・ホッケ・タコ・ソイ類	FP魚礁3.00型 スリースターリーフ1-2SN-F(鋼製魚礁)	780個 15基	35,000空m3
日本海宗谷(礼文北部)	礼文町	24	～	3	1,577,000	カレイ類・ホッケ・タコ・タラ・ソイ類	FP魚礁3.00型	2,580個	70,000空m3
日本海宗谷(利尻根東)	利尻町	28	～	3	804,000	カレイ類・ホッケ・タコ・ソイ類	FP魚礁3.00型 KK-15(鋼製魚礁)	515個 15基	35,000空m3
日本海宗谷(鶺鴒泊)	利尻富士町	29	～	2	366,000	カレイ類・ホッケ・ヒラメ・タコ・ソイ類	FP魚礁3.00型	518個	14,000空m3
日本海宗谷(白浜)	礼文町	24	～	1	276,000	キタムラサキウニ・ソイ類	囲い礁		18,000㎡
日本海宗谷(杓形神居)	利尻町	24	～	25	55,000	キタムラサキウニ・ソイ類	囲い礁		4,800㎡
日本海宗谷(久連)	利尻町	24	～	28	143,000	リシコンブ・ソイ類	囲い礁		12,500㎡
日本海宗谷(二石)	利尻富士町	24	～	27	123,000	キタムラサキウニ・ソイ類	囲い礁		10,000㎡
日本海宗谷(幌泊)	礼文町	28	～	2	303,000	キタムラサキウニ・ソイ類	囲い礁		20,000㎡
日本海宗谷(神磯)	利尻町	28	～	29	55,000	リシコンブ・ソイ類	囲い礁		2,900㎡
日本海宗谷(南浜)	利尻富士町	29	～	1	63,000	キタムラサキウニ・ソイ類	囲い礁		5,000㎡
日本海宗谷(利尻日出町)	利尻町	29	～	1	85,000	キタムラサキウニ・ソイ類	囲い礁		6,000㎡
日本海宗谷(利尻泉町)	利尻町	29	～	3	321,000	キタムラサキウニ・ソイ類	囲い礁		24,000㎡
日本海宗谷(北蘭泊)	利尻町	1	～	3	97,000	リシコンブ・ソイ類	囲い礁		6,000㎡

Ⅱ 浜の活力再生交付金(令和元年度実績)

水産基本法の基本理念である水産物の安定供給の確保と、水産業・漁村の健全な発展を実現するためには、水産資源の持続的な利用・管理の推進、水産業経営の強化などの施策を総合的に推進していく必要があります。

今般、これらの施策の推進に当たり、漁業所得の向上を目指す「浜の活力再生プラン」の着実な実行を支援するため、浜プランに基づく共同利用施設の整備、水産資源の維持管理、漁港漁場の機能高度化等の取り組みを支援するため「浜の活力再生交付金」が創設されました。

① 水産業競争力強化緊急施設整備事業

・ 令和元年度事業実績（平成30年補正）

(単位:千円)

事業主体	事業内容	事業費	負担区分			
			国費	道費	市町村費	漁協等
利尻漁業協同組合	鮮度保持施設 製氷冷却設備等	174,171.7	87,109.5	0	320.2	86,742

Ⅲ 北海道離島漁業再生支援交付金(令和元年度実績)

○ 離島漁業再生支援交付金

離島地域の漁業集落が行う漁場の生産力の向上に関する取組等を支援するための交付金です。

(単位:千円)

市町村名	対象集落	事業費	負担区分			
			交付金			市町村費
			国費	道費	交付額計	
利尻富士町	鴛泊地区漁業集落 鬼脇地区漁業集落	44,012	22,386	10,813	33,199	10,813
利尻町	仙法志地区漁業集落 杵形地区漁業集落	35,895	18,325	8,783	27,108	8,788
礼文町	香深地区漁業集落 船泊地区漁業集落	46,870	23,766	11,552	35,318	11,552
合計		126,777	64,477	31,148	95,625	31,153

※推進交付金を含む

○ 離島漁業新規就業者特別対策交付金

漁船、漁具等のリースの取組を推進し、新規就業者の確保・定着を促進するための交付金です。

(単位:千円)

市町村名	対象集落	事業費	負担区分			
			交付金			市町村費
			国費	道費	交付額計	
利尻町	仙法志地区漁業集落 杵形地区漁業集落	230	115	57	172	58

○ 特定有人国境離島漁村支援交付金

水産物等地域資源を活用した漁業集落の雇用創出活動を支援するための交付金です。

(単位:千円)

市町村名	対象集落	事業費	負担区分			
			交付金			市町村費
			国費	道費	交付額計	
利尻富士町	鴛泊地区漁業集落 鬼脇地区漁業集落	4,916	2,458	1,229	3,687	1,229
利尻町	仙法志地区漁業集落 杵形地区漁業集落	30,420	16,710	6,855	23,565	6,855
礼文町	香深地区漁業集落 船泊地区漁業集落	30,255	14,958	6,008	20,966	9,289
合計		65,591	34,126	14,092	48,218	17,373

※礼文町の市町村費には事業者負担額を含む

IV 海岸・漁港整備事業(令和元年度実績)

令和元年度道単独事業では、漁港海岸保全特別対策事業で4漁港、漁港整備事業(構造物)で11漁港(14地区)、漁港整備事業(浚渫)で2漁港(地区)、漁港維持補修事業で9漁港(地区)の整備及び維持補修を行いました。

1 漁港海岸保全特別対策事業

市町村名	漁港海岸名	事業費(千円)	事業内容
枝幸町	音標	11,772	消波堤(新設)
		20,889	消波堤(新設)
礼文町	差閉	1,614	船揚場(側壁補修)
利尻町	御崎	7,969	消波堤(新設)
	御崎	6,718	消波堤(新設)
	仙法志	7,953	消波堤(新設)
	仙法志	7,142	消波堤(新設)
	仙法志	1,870	斜路工(補修)

2 漁港整備事業・維持補修事業(道単独事業)

(1) 漁港整備事業(構造物)

市町村名	漁港名	事業費(千円)	事業内容
枝幸町	オホーツク枝幸漁港(音標地区)	2,175	道路護岸(改良)
		622	道路付属工(改良)
	オホーツク枝幸漁港(乙忠部地区)	3,504	照明工(照明器具交換)
	オホーツク枝幸漁港(山白地区)	2,146	照明工(照明器具交換)
		3,786	用地工(アスファルト舗装)
オホーツク枝幸漁港(岡島地区)	905	付属工(係船環交換)	
浜頓別町	斜内漁港	1,710	付属工(防舷材)
	頓別漁港	326	付属工(防舷材)
猿払村	浜猿払漁港	2,460	照明工(照明器具交換)
	浜鬼志別漁港	4,457	-3.5m岸壁(改良)
			付属工(係船環交換)
知来別漁港	2,719	-3.5m岸壁(改良) 道路護岸(改良)	
稚内市	宗谷漁港(清浜地区)	766	付属工(係船環交換)
礼文町	差閉漁港	6,337	東防波堤(改良)
	浜中漁港(浜中地区)	998	船揚場(改良)
利尻町	御崎漁港	2,260	付属工(防舷材)
利尻富士町	雄忠志内漁港	2,689	北防波堤(改良)

(2) 漁港整備事業(浚渫)

市町村名	漁港名	事業費(千円)	事業内容
礼文町	内路	1,126	-2.0m泊地
礼文町	差閉	8,845	-2.0m泊地

(3) 漁港維持補修事業

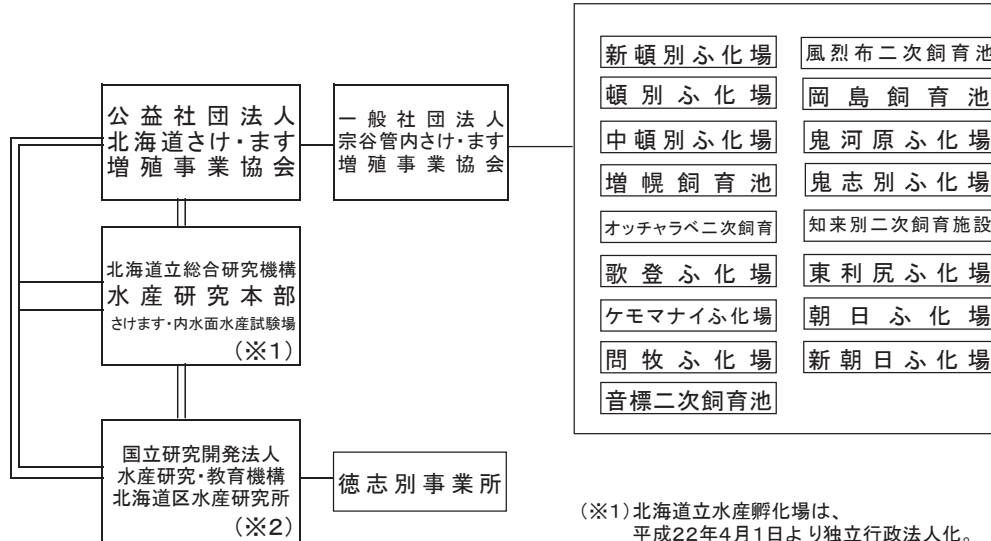
市町村名	漁港名	事業費(千円)	事業内容
浜頓別町	頓別漁港	2,386	船揚場(滑り材交換)
稚内市	富磯漁港	1,122	用地工(舗装補修・ガードレール交換)
豊富町	稚咲内漁港	950	道路(舗装補修)
礼文町	須古頓漁港	345	道路(舗装補修)
		488	外防波堤(浮標灯補修)
	香深井漁港	830	道路(舗装補修)
		694	突堤(標識灯補修)
	知床漁港	866	船揚場(袖護岸)
利尻町	御崎漁港	586	-2.5m物揚場(補修)
利尻富士町	本泊漁港(本泊地区)	473	船揚場(滑り材交換)
	雄忠志内	1,938	道路(舗装補修)

V 増殖事業

1 さけ・ます

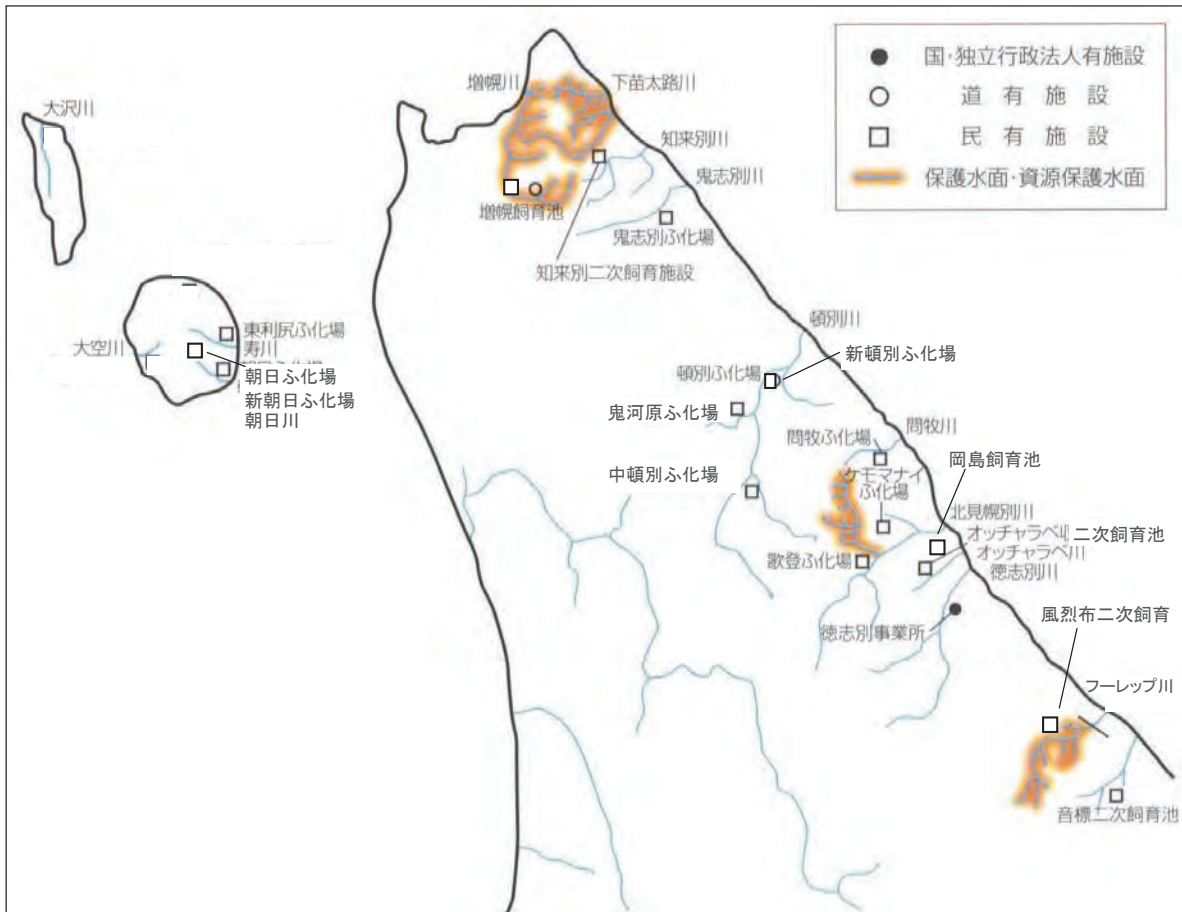
当管内の重要水産資源であるさけ・ますについては、国立研究開発法人水産研究・教育機構北海道区水産研究所・道及び民間団体の協力体制のもとで人工ふ化放流により増殖体制がすすめられており、増殖施設については、官民あわせて18施設が整備されています。(令和2年3月31日現在)

(1) 宗谷管内さけ・ます資源増大対策実施体制



(※1)北海道立水産孵化場は、平成22年4月1日より独立行政法人化。

(※2)独立行政法人水産総合研究センターは、令和2年7月20日に組織再編。



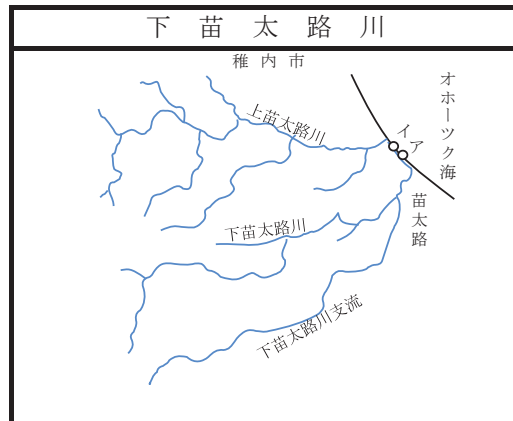
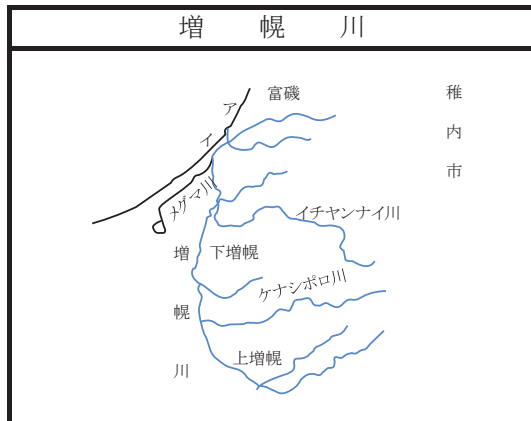
(5) さけ・ます資源保護対策

○ 保護水面、資源保護水面指定状況

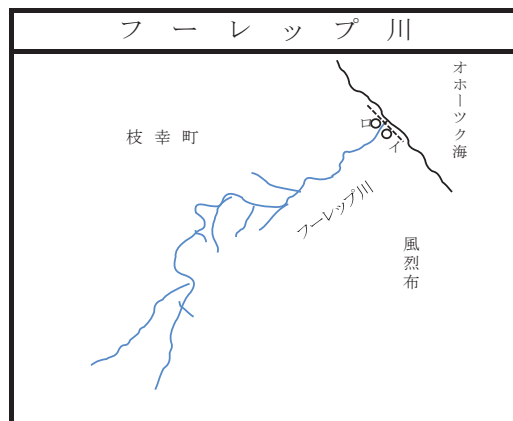
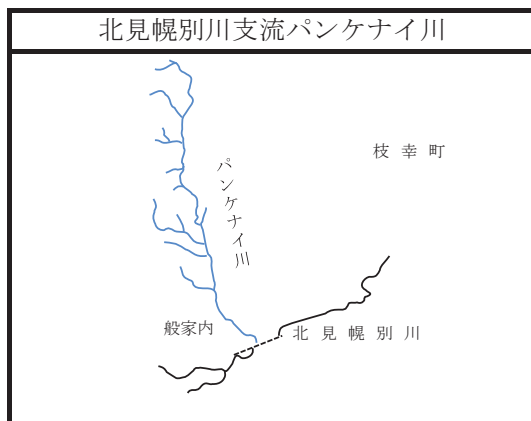
種 別	河 川 名	区 分	指 定 年 月 日	禁 漁 期 間
保 護 水 面 (全ての水産動植物 の採捕禁止)	増 幌 川	次に掲げる基点ア、イを結ぶ線から上流の増幌川本 支流の区域（増幌川とメグマ川の合流点から上流の メグマ川本支流の区域を除く。） 基点 ア 稚内市大字宗谷村字富磯2番地地先増幌川 右岸に知事が建設した標柱の位置 イ 稚内市大字宗谷村字増幌18番地地先増幌川 左岸に知事が建設した標柱の位置	昭和45年11月30日 農林省告示 第1771号	周 年
	下苗太路川	次に掲げる基点ア、イを結ぶ線から上流の下苗太路 川本支流の区域 基点 ア 稚内市大字宗谷村字東浦91番地地先下苗太 路川右岸に知事が建設した標柱の位置 イ 稚内市大字宗谷村字東浦89番地地先下苗太 路川左岸に知事が建設した標柱の位置	昭和45年12月13日 農林省告示 第2143号	周 年
資 源 保 護 水 面 (やまべの採捕禁止)	北見幌別川支流 パンケナイ川	北見幌別川と北見幌別川支流パンケナイ川の合流点 から上流のパンケナイ川本支流の区域	昭和53年12月18日 北海道告示 第3737号	7月1日から 12月31日まで
	フーレップ川	次に掲げる基点イと基点ロを結ぶ線から上流のフー レップ川本支流の区域 基点 イ 枝幸郡枝幸町字風烈布1番地1地先 フーレップ川右岸に知事が建設した標柱の位置 ロ 枝幸郡枝幸町字風烈布1208番地1地先 フーレップ川左岸に知事が建設した標柱の位置	昭和55年12月25日 北海道告示 第3082号	7月1日から 12月31日まで

(注)河川では周年にわたり、さけ・ますの採捕が禁止されています。また、管内の各河川は5月1日から6月30日
までの間やまべの採捕が禁止されています。

保 護 水 面



資 源 保 護 水 面



2 その他

当管内では、資源の維持増大を目指し、漁協等で各種種苗放流事業が実施されています。
(さけ・ます類の放流状況については33ページに掲載しています。)

(1)にしん

北海道は平成8年度から、北海道栽培漁業振興公社羽幌事業所に委託し、石狩湾系にしんの種苗生産を開始しました。

宗谷管内においては、稚内・声間地区では平成10年度より、利礼地区では平成14年度から海中中間育成後、放流が行われました。平成20年度からは、民間主導での種苗生産放流体制に移行し、日本海北部ニシン栽培漁業推進委員会が事業主体となって、羽幌事業所で生産された稚魚の放流を続けています。

この他、平成26年度から令和1年度までは管内栽培漁業推進協議会が主体となって、稚内地先で漁獲された親魚から生産した稚魚の放流を行っています。

放流場所\年度	H10～H26累計	H27	H28	H29	H30	R1	H10～R1累計
声間地区	513.0	0	0	0	0	0	513.0
稚内地区	3,953.5	350.0	340.0	310.0	340.0	320.0	5,613.5
利礼地区	551.0	0	0	0	0	0	551.0
管内計	5,017.5	350.0	340.0	310.0	340.0	320.0	6,677.5

(単位:千尾)

(2)ひらめ

宗谷管内栽培漁業推進協議会が主体となり、平成8年度から北海道栽培漁業振興公社羽幌事業所で生産された種苗を放流しています。

平成24年度は羽幌事業所の飼育設備で事故が発生し、放流を行うことができませんでした。

平成28年度から種苗生産経費の削減を図るため、一部放流箇所の変更を行っています。

放流場所\年度	H8～H26累計	H27	H28	H29	H30	R1	H8～R1累計
稚内・豊富地区	2,048	140	290	210	232	232	3,152.0
利尻地区	1,593	100	0	0	0	0	1,693
礼文地区	796.5	50	0	0	0	0	846.5
管内計	4,437.5	290.0	290.0	210.0	232.0	232.0	5,691.5

(単位:千尾)

(3)えぞばふんうに

放流場所\年度	H12～H26累計	H27	H28	H29	H30	R1
宗谷漁協	4,341.5	0	0	0	0	0
稚内漁協	7,053	400	400	400	400	400
利尻地区	68,027	3,617	3,657	3,600	3,600	3,700
管内計	79,421.5	4,017.0	4,057.0	4,000.0	4,000.0	4,100.0

(単位:千個)

(4)えぞあわび(養殖含む)

放流場所\年度	H12～H26累計	H27	H28	H29	H30	R1
稚内漁協	10	0	0	0	0	0
利尻地区	543.6	55	65	65	63	42
礼文地区	674	0	0	0	0	0
管内計	1,227.6	55.0	65.0	65.0	63.0	42.0

(単位:千個)

(5)まなまこ※

放流場所\年度	H12～H26累計	H27	H28	H29	H30	R1
宗谷漁協	3,889	260	348	357	369	338
稚内漁協	0	0	600	650	650	680
利尻地区	820	215	378	387	510	338
礼文地区	0	0	20	20	0	0
管内計	4,709.0	475.0	1,346.0	1,414.0	1,529.0	1,356.0

※天然種苗放流を含み、孵化仔魚放流は含まない

(単位:千個)

(6)ほたてがい

放流場所\年度	H12～H26累計	H27	H28	H29	H30	R1
枝幸漁協	5,519,351	449,390	420,202	448,600	405,600	405,600
頓別漁協	3,113,240	248,191	236,000	236,000	218,000	227,683
猿払村漁協	3,596,715	252,972	280,893	291,336	265,900	85,400
宗谷漁協	3,249,037	235,036	240,000	240,000	243,000	240,000
管内計	15,478,343.0	1,185,589.0	1,177,095.0	1,215,936.0	1,132,500.0	958,683.0

(単位:千個)

VI 金融対策事業

当管内の漁業及び水産加工業の経営は、資源の悪化等による生産の減少やデフレ経済による魚価安が続くなど、依然厳しい環境にあり、これら経営の安定を図るため各種制度資金による融資を行っています。

(1) 漁業関係

(単位:件・千円)

年度	設 備 資 金										運 転 資 金	
	漁業近代化資金										漁業振興資金	
	個人施設				共同利用施設		災害		沿岸漁業改善資金			
	1号資金		1号資金以外									
件数	金額	件数	金額	件数	金額	件数	金額	件数	金額	件数	金額	
H27	64	673,870	384	1,190,980	1	800,000	177	711,130	4	19,430	11	35,000
H28	97	1,010,290	391	1,167,860	0	-	-	-	2	17,500	11	35,000
H29	36	472,720	379	1,200,940	5	776,000	-	-	-	-	11	35,000
H30	53	597,030	388	1,175,340	5	443,000	-	-	-	-	11	35,000
R1	50	641,290	26	939,830	6	845,500	-	-	-	-	11	35,000

(2) 水産加工関係

(単位:件・千円)

年度	運 転 資 金	
	水産加工振興資金	
	件数	金額
H27	26	2,400,000
H28	26	2,754,000
H29	20	2,511,000
H30	18	2,300,000
R1	20	2,360,000

(3) その他資金関係

(単位:件・千円)

年度	漁業施設低気圧災害対策特別資金	
	件数	金額
H18	28	531,930

(単位:件・千円)

年度	漁業経営健全化促進資金	
	件数	金額
H21	13	35,600

(4) 農林漁業金融公庫資金(水産関係)

(単位:件・千円)

年度	漁業基盤資金 (漁場整備)		水産加工資金	
	件数	金額	件数	金額
H27	-	-	-	-
H28	-	-	-	-
H29	-	-	-	-
H30	-	-	-	-
R1	-	-	-	-

IX 水産技術普及指導所の活動

1. 宗谷地区水産技術普及指導所

令和元年度普及課題別活動内容

区分	課題	活動の概要
資源管理	マナマコ資源管理指導	操業日誌調査、漁獲物調査、資源量調査
	ホッキガイ資源管理指導	操業日誌調査、資源量調査
資源増殖	ニシン増殖指導	耳石染色標識付け及び追跡調査
栽培	サケ・マス増殖指導	海中飼育巡回
	ホタテガイ増殖指導	海洋環境・貝毒モニタリング調査支援、成長調査支援、資源量調査支援、対EU輸出生産海域サンプリング調査実施
種苗生産	マナマコ簡易採苗指導	簡易採苗指導、種苗放流指導
漁業経営・流通	沿岸漁業改善資金営漁指導	資金需要調査、資金導入計画、運営協議会参画
担い手育成	浜の担い手育成指導	青年部・女性部・漁業士活動支援
情報関連	情報関連調査	漁業生産高調査、浅海漁業概要調査、沿岸環境調査



ホタテガイ増殖指導(資源量調査支援)



巡回指導(聞き取り、情報共有)



マナマコ資源管理指導(資源量調査)



ホッキガイ資源管理指導(資源量調査)

2. 宗谷地区水産技術普及指導所枝幸支所

令和元年度普及課題別活動内容

区 分	課 題	活 動 の 概 要
資源管理	エゾバフンウニ資源管理指導	天然種苗出荷時調査、生息状況調査、操業日誌調査
	マナマコ資源管理指導	操業日誌調査、漁獲物調査、生息状況調査
栽培	サケ・マス増殖指導	沿岸環境調査
	ホタテガイ増殖指導	成長量・資源量調査、沿岸環境調査、対EU輸出ホタテガイ生産海域モニタリング調査
種苗生産	ホタテガイ種苗生産指導	ホタテガイ浮遊幼生調査、採苗指導、育成技術指導、育成状況調査、種苗産地別調査
漁業経営・流通	沿岸漁業改善資金営漁指導	利用啓発、需要額調査
担い手育成	浜の担い手育成指導	青年部・女性部・漁業士活動支援、水産学習等
活動支援	マナマコ簡易採苗指導	マナマコ種苗生産支援
	ワカサギ増殖指導	ワカサギふ化盆設置支援
	水産学習・体験支援	地域水産学習、地曳網体験学習、ロープワーク学習



エゾバフンウニ資源管理指導(稚ウニの年齢査定)



マナマコ簡易採苗指導(種苗生産支援)



水産学習・体験支援(地域水産学習)



水産学習・体験支援(地曳網体験学習)

3. 宗谷地区水産技術普及指導所利尻支所

令和元年度普及課題別活動内容

区分	課題	活動の概要
資源管理	マナマコ資源管理指導	漁獲物調査、操業日誌解析
増殖	ウニ類増殖指導	放流・移殖効果調査支援、身入り状況調査
	コンブ増殖指導	水温観測、1年コンブ追跡調査
栽培	サケ・マス増殖指導	稚魚飼育管理・放流事業支援
	マナマコ種苗放流指導	人工種苗放流指導
養殖	コンブ養殖指導	採苗指導
種苗生産	マナマコ種苗生産指導	人工種苗生産指導
漁業経営・流通	沿岸漁業改善資金営漁指導	巡回指導、需要額調査、運営協議会への参画
担い手育成	浜の担い手育成指導	青年部活動支援、女性部活動支援、漁業士活動支援
	新規就業者育成指導	新規就業者対策支援
情報関連	沿岸環境調査	漁場環境調査、水温情報提供



マナマコ資源管理指導(調査結果報告会)



サケ・マス増殖指導(発眼卵収容支援)



コンブ養殖指導(人工採苗指導)



浜の担い手育成指導(漁業士活動支援)

4. 宗谷地区水産技術普及指導所礼文支所

令和元年度年度普及課題別活動内容

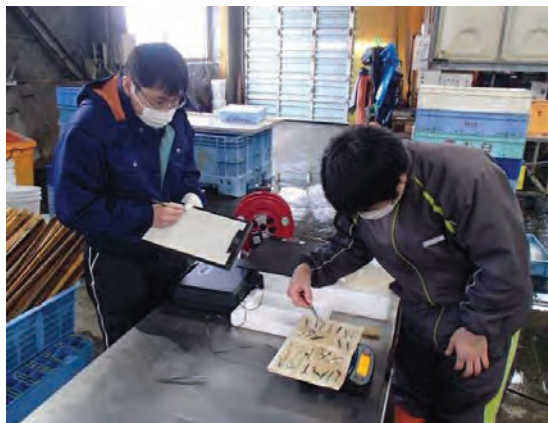
区分	課題	活動の概要
資源管理	マナマコ資源管理指導	操業日誌及び漁獲物調査、資源評価書作成
	ウニ類資源管理指導	稚仔発生調査、漁獲物及び操業状況調査
増殖	コンブ漁場保全対策指導	ヨレモク分布調査、駆除漁場の選定、効果調査
栽培	サケ・マス増殖指導	海中飼育指導、増殖関連情報の収集
養殖	コンブ養殖指導	採苗指導、養殖技術指導、漁場環境調査
漁業経営・流通	沿岸漁業改善資金営漁指導	巡回指導、需要額調査、運営協議会への参画
担い手育成	浜の担い手育成指導	漁業士、青年部・女性部、新規就漁者、各団体への活動支援
情報関連	情報関連調査	漁業生産高統計事務、浜の情報収集及び報告、浅海漁業概要調査、沿岸環境調査



コンブ漁場保全対策指導(ヨレモク駆除への支援)



コンブ養殖指導(試験用種苗糸の巻き付け)



サケ・マス増殖指導(海中飼育稚魚の測定)



浜の担い手育成指導(青年部ナマコ種苗生産への支援)

VIII 海区漁業調整委員会

海区漁業調整委員会は、漁業法第136条に基づき指定された道内10海区に設置されており、委員の過半数を漁業者又は漁業従事者とし、資源管理及び漁業経営に関する学識経験を有する者並びに海区漁業調整委員会の所掌に属する事項に関し利害関係を有しない者を含め、定数15人、委員の任期は4年で、第22期は令和3年4月1日から令和7年3月31日までとなっています。

(第22期 宗谷海区漁業調整委員会委員名簿)

◎会長 ○副会長

区 分	氏 名	職 業	委員就任回数
漁 業 者	◎須永 忠幸	漁 業	3
"	○大石 康雄	"	2
"	○奈良 満	"	2
"	大谷 由博	"	2
"	白取 記夫	"	1
"	佐々木 修	"	1
"	安藤 善則	"	7
"	沖野 平昭	"	1
"	山田 勝行	"	1
学 識 経 験	三浦 恒	団 体 役 員	2
"	山上 辰昭	"	1
"	葛西 英裕	"	3
利 害 関 係 な し	吉田 幹也	(元) 公 務 員	3
"	小泉 幸一	公 務 員	1
"	今井 靖雄	"	2

会長、副会長以外の委員は、区分ごとに委員会開催の席順で記載。

令和3年12月9日現在

IX 宗谷管内漁業士会

○ 漁業士とは

新しい海洋秩序のもとで本道漁業の安定的発展を図るためには、資源増大、漁業経営の安定、資源管理等の施策を積極的に進めることはもとより、高度で多様化する技術や知識を体得した資質の優れた地域漁業の担い手を育成することが極めて重要です。

このため、道では北海道漁業士の制度を設け、知事は、地域漁業振興の中核となり得る漁業青年に対し北海道青年漁業士の称号を、現に優れた漁業経営を行い漁業振興及び漁村青少年の育成に指導的役割を果たしている漁業者に対し北海道指導漁業士の称号を付与しています。

○ 宗谷管内漁業士会名簿(令和3年4月現在)

所属漁協	役職	区分	氏名	
枝幸	会長	指導漁業士	西野 正輝	
		青年漁業士	天野 敬嗣	
頓別	監事	指導漁業士	和田 清人	
		青年漁業士	新川 正人	
猿払村	副会長	指導漁業士	本澤 日出夫	
		指導漁業士	岩田 ひと美	
		青年漁業士	工藤 幸弘	
宗谷		指導漁業士	白幡 秀晃	
		青年漁業士	岩本 良孝	
稚内	幹事長	指導漁業士	有馬 博	
		指導漁業士	深道 昌広	
利尻	鴛泊	指導漁業士	佐々木 修	
		指導漁業士	鎌田 広彰	
		青年漁業士	寺田 雄基	
	鬼脇	副会長	指導漁業士	上田 隆司
			指導漁業士	川村 伸一
	仙法志		指導漁業士	町村 孝司
			指導漁業士	柴田 剛
	杓形	監事	指導漁業士	能村 勝洋
青年漁業士			小坂 善一	
香深		指導漁業士	山田 勝行	
		青年漁業士	赤坂 正伸	
船泊		指導漁業士	手塚 俊治	
		青年漁業士	岡本 一男	

○ 宗谷管内漁業士会活動内容(令和元事業年度)

	実施月日	実施学校名	対象	題材	内容	講師
1	R1.9.27	礼文町立船泊中学校	1年生11名	ホッケ	【座学】ホッケの生態や漁法について	手塚漁業士 岡本漁業士
					【実習】ホッケの体の仕組み	
2	R1.10.1	浜頓別町立浜頓別中学校	2年生28名	ホタテ	【座学】ホタテガイ漁業と生態について	和田漁業士 新川漁業士
					【実習】ホタテの貝剥き・バター焼き、刺身調理体験	
3	R1.10.3	枝幸町立枝幸南中学校	1年生6名	サケ	【座学】サケの生態・漁法の話	西野漁業士 天野漁業士
					【実習】サケの3枚おろし、サケフレークづくり	
4	R1.10.9	北海道稚内高校定時制	1年生4名	ホタテ	【座学】ホタテガイ漁業と生態について	工藤漁業士 岩本漁業士
					【実習】ホタテの貝剥き・バター焼き・刺身調理体験	
						猿払村・稚内漁協に所属する漁業士全員参加
5	R1.10.23	稚内市立潮見が丘小学校	5年生78名	ホタテ	【座学】ホタテガイ漁業と生態について	工藤漁業士 新川漁業士
					【実習】ホタテの貝剥き・バター焼き、刺身調理体験	
						枝幸・頓別・猿払村・稚内漁協に所属する漁業士参加
6	R1.11.25	利尻島内4小学校合同	5~6年生40名	ホッケ	【座学】ホッケの生態や漁法、おいしい食べ方や栄養について	小坂漁業士
					【実習】漁業資材を使ったミサンガ作り	
						利尻漁協漁業士会

○ 漁業士会活動状況



出前授業「ホッケ」
(礼文町 船泊中学校)



出前授業「ホタテ」
(浜頓別町 浜頓別中学校)



出前授業「サケ」
(枝幸町 枝幸南中学校)



出前授業「ホタテ」
(稚内市 稚内高校定時制)



出前授業「ホタテ」
(稚内市 潮見が丘小学校)



出前授業「ホッケ・漁業資材の活用」
(利尻島内4小学校合同)

附表 名 簿

1 宗谷地区漁協青年部連絡協議会

(令和3年(2021年)7月現在)

役 職	氏 名	所属漁協
会 長	小柳 賢太	稚 内
副会長	加藤 大喜	枝 幸
〃	道場 卓	船 泊
役 員	鎌田 弥聡	宗 谷
〃	渡邊 大樹	利 尻
〃	竹野 裕樹	香 深
監 事	滝上 智仁	頓 別
〃	伊藤 大智	猿 払 村

2 宗谷地区漁協女性部連絡協議会

(令和3年(2021年)7月現在)

役 職	氏 名	所属漁協
会 長	高松 美津枝	頓 別
副会長	津山 篤子	宗 谷
〃	相原 恵子	船 泊
役 員	稲川 由美子	猿 払 村
〃	長田谷 幸子	稚 内
〃	上田 まゆみ	利尻(鬼脇)
〃	高橋 百合子	利尻(仙法志)
〃	中山 ヒサ子	利尻(杓形)
〃	小笠原 智美	香 深
監 事	上野 たか子	枝 幸
〃	一橋 ひろみ	利尻(鷺泊)

3 一般社団法人宗谷管内さけ・ます増殖事業協会

(令和3年(2021年)7月現在)

役 職	氏 名	所 属
会長理事	須永 忠幸	枝幸漁協
副会長理事	奈良 満	宗谷漁協
副会長理事	大谷 由博	頓別漁協
専務理事	工藤 和男	—
理 事	今井 靖雄	枝幸町
〃	南 尚俊	浜頓別町
〃	眞野 智章	猿払村
〃	渡辺 直人	稚内市
〃	小泉 幸一	豊富町
〃	吉田 幹也	利尻富士町
〃	武田 敏	礼文町
〃	沖野 平昭	猿払村漁協
〃	安藤 善則	稚内漁協
〃	白取 記夫	利尻漁協
〃	高橋 宏明	香深漁協
代表監事	大石 康雄	船泊漁協
監事	村上 直樹	稚内漁協

その先の、道へ。北海道

Hokkaido. Expanding Horizons.



宗 谷 の 水 産 令和元年度版

(平成31年度版)

令和4年(2022年)6月

発 行 〒097-8558

稚内市末広4丁目2の27

北海道宗谷総合振興局

TEL0162-33-2516(代表)

編 集 宗谷総合振興局産業振興部水産課

TEL0162-33-2532(直通)

表紙写真 枝幸町の秋さけ定置漁業 (水産課撮影)