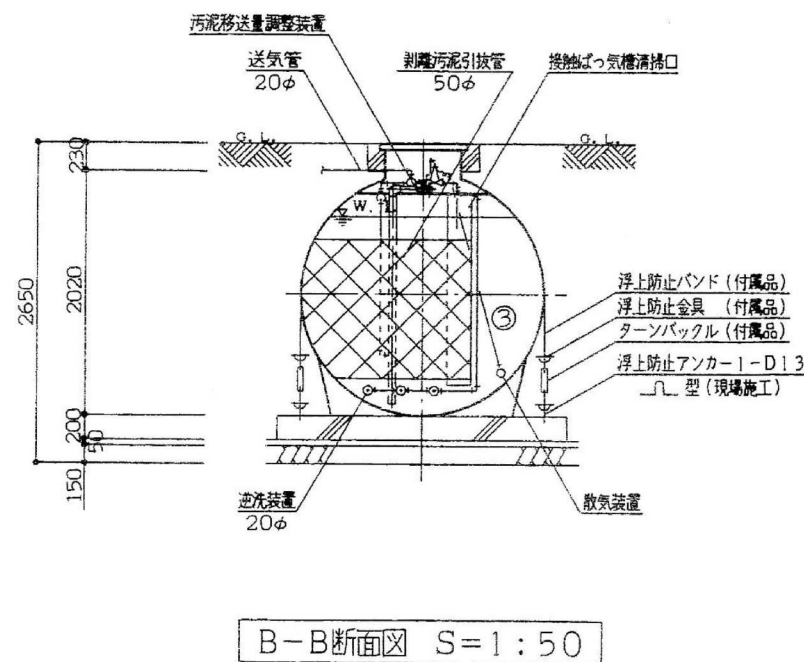
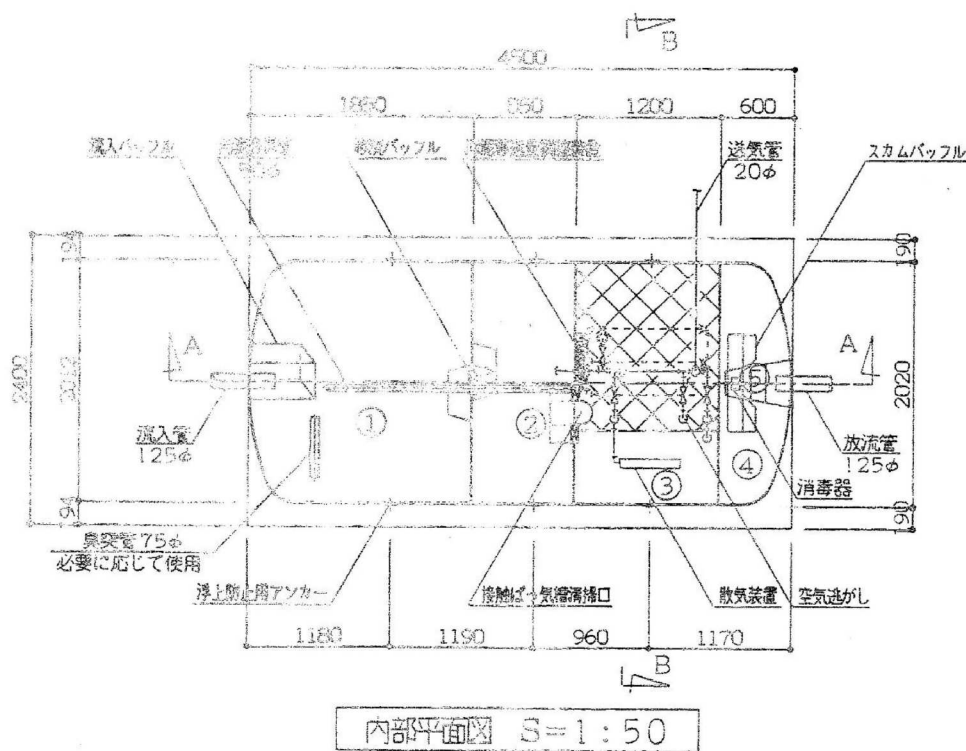
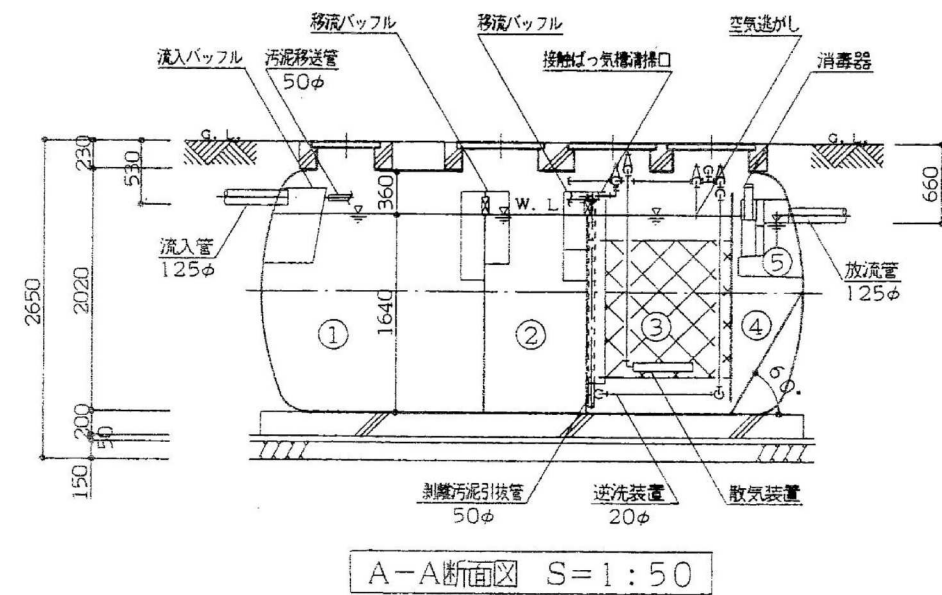
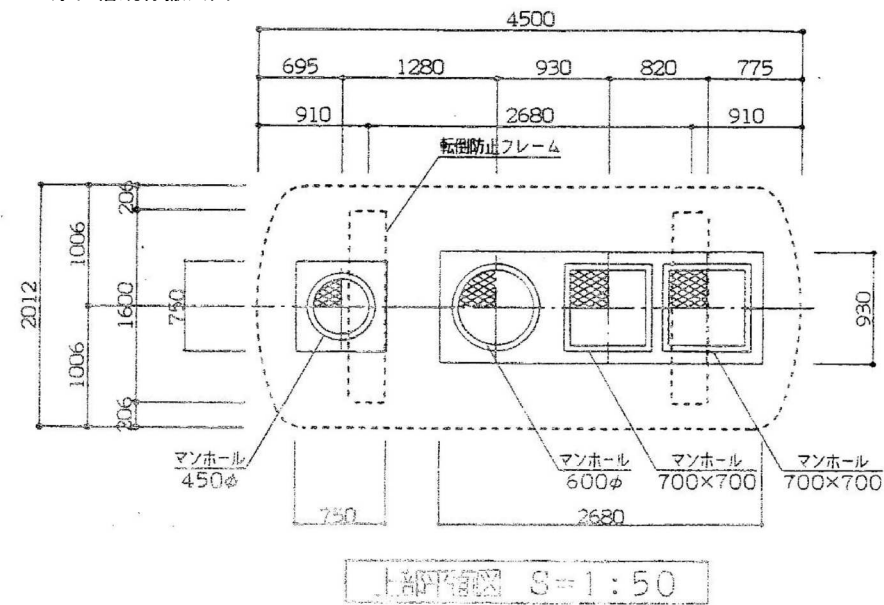


・浄化槽既存撤去図1



配筋リスト

ベース	タテ・ヨコ共 D13@200ダブル
開口根巻	タテ・ヨコ共 D10@200シングル
浮上防止アンカー	1-D13 (6ヶ所)

KX-18 (認定番号「96」-1D-250-2)

①	沈殿分離槽	第1室	容 積	4.694 m <sup>3</sup>	7.037 m <sup>3</sup>
②		第2室	容 積	2.343 m <sup>3</sup>	
③	接触ばっ気槽		容 積	3.308 m <sup>3</sup>	
④	沈 殿 槽		容 積	1.035 m <sup>3</sup>	
⑤	消 毒 槽		容 積	0.040 m <sup>3</sup>	
総 容 量			容 積	11.420 m <sup>3</sup>	
接触材	材 質 : 硬質塩化ビニール (板状)				
	充填率 : 55.3%				
送風機	型 式	吐出量	口径	動力	運転方式
	ロータリー	0.15 m <sup>3</sup> /分	20A	200W	連続運転
材 質	本 体 : FRP製				
	マンホール: 鋳鉄				
			パイプ類 : 硬質塩化ビニール		

計画通知書に記載された設計者の記名及び押印						口座名	建築面積	延床面積	共通図 整理番号	整理番号	設計事務所名	設計図名	NS	工事名	利尻礼文知「7」国立公園入道山峠園地改修工事
計画通知書用押印欄						所在地	索引番号	図面番号		令和 3 年 9 月	株式会社 Fan 建築設計	設計図名	NS	北海道宗谷総合振興局保健環境部環境生活課	
その他の設計者氏名・印						構造設計一級建築士氏名・印	設備設計一級建築士氏名・印			令和 3 年 9 月	一級建築士事務所 北海道知事 (上) 登録第 320 号	設計図名	NS		
意匠設計者氏名・印						構造設計二級建築士氏名・印	設備設計二級建築士氏名・印			令和 3 年 9 月	管理建築士 氏名 重岡 博美 大臣登録 第221131号	設計図名	NS	北海道宗谷総合振興局保健環境部環境生活課	
構造設計者氏名・印						調整者	調整者			令和 3 年 9 月	主任	主任	主任		
設備設計者氏名・印						調整者	調整者			令和 3 年 9 月	主任	主任	主任	北海道宗谷総合振興局保健環境部環境生活課	
						調整者	調整者			令和 3 年 9 月	主任	主任	主任		
						調整者	調整者			令和 3 年 9 月	主任	主任	主任	北海道宗谷総合振興局保健環境部環境生活課	
						調整者	調整者			令和 3 年 9 月	主任	主任	主任		