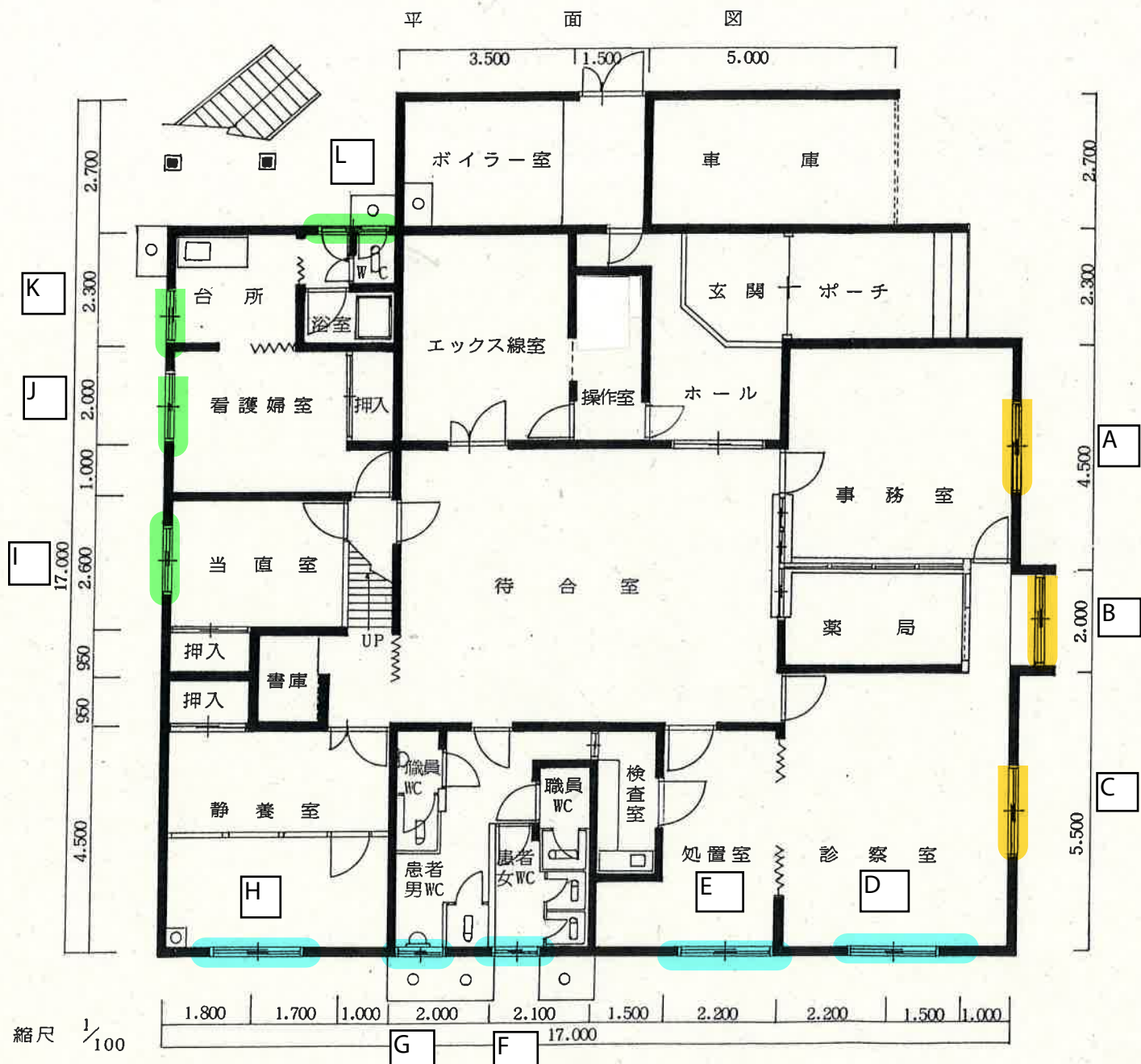


面



部 局 名 北海道稚内保健所
 区 分 建 物
 口 座 名 香深診療所庁舎
 所 在 地 礼文町香深村字トンナイ40-17・292-11
 名 称 庁 舎
 構 造 コンクリートブロック造陸屋根 2階建の1階
 数 量 259.29㎡
 建築年月日 昭和52年11月 5日
 調整年月日 平成2年2月20日
 調 整 者 総務係長 佐 野 弘

面 積 $(17.000 \times 12.000) + (2.700 \times 10.000) + (2.300 \times 12.300) = 204.000 + 27.000 + 28.290 = 259.29m^2$

