

宗谷地域の健康状況

国保加入者の健康状況
がん検診受診率

令和5年度宗谷圏地域職域連携推進連絡会 資料

厚生労働省が収集するNDBデータ

令和2年度特定健康診査（特定健診）の 二次医療圏比較

BMI25以上

標準化該当比（対都道府県） - 100

第8回NDBオープンデータより作成



腹囲90cm以上

標準化該当比（対都道府県） - 100

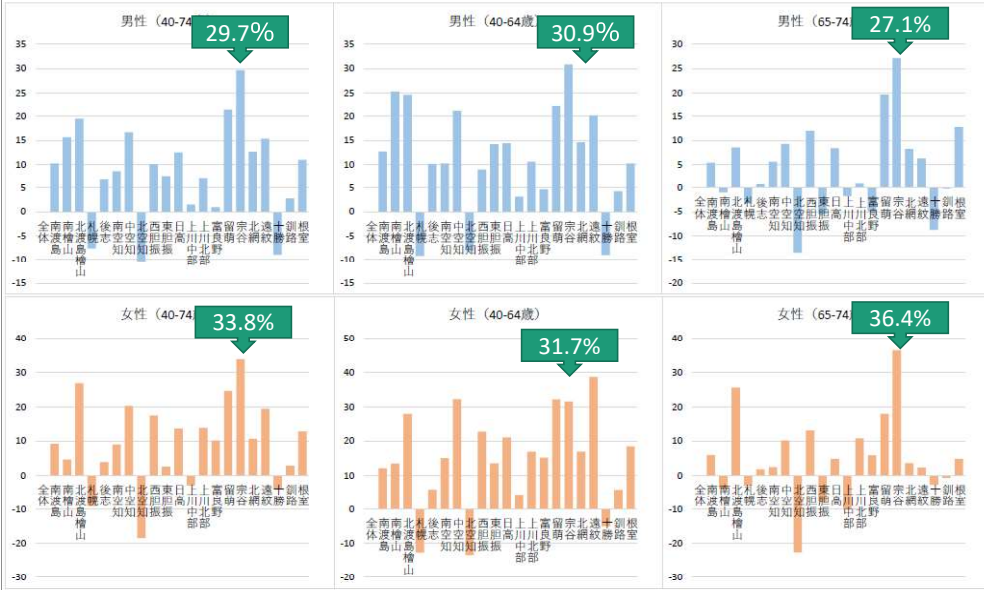
第8回NDBオープンデータより作成



収縮期血圧140mmHg以上

標準化該当比 (対都道府県) - 100

第8回NDBオープンデータより作成



収縮期血圧180mmHg以上

標準化該当比 (対都道府県) - 100

第8回NDBオープンデータより作成



拡張期血圧85mmHg以上

標準化該当比 (対都道府県) - 100

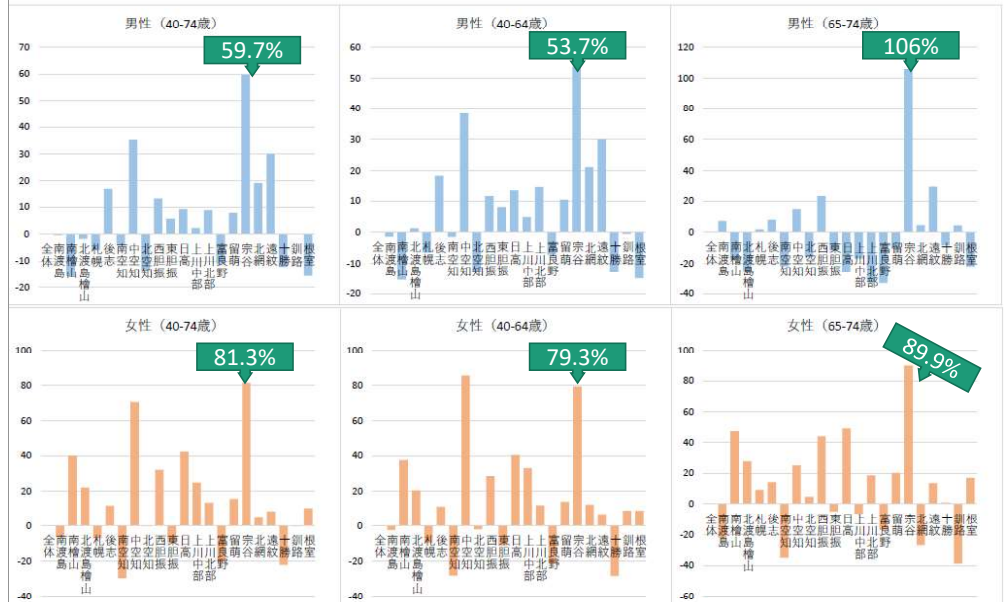
第8回NDBオープンデータより作成



拡張期血圧110mmHg以上

標準化該当比 (対都道府県) - 100

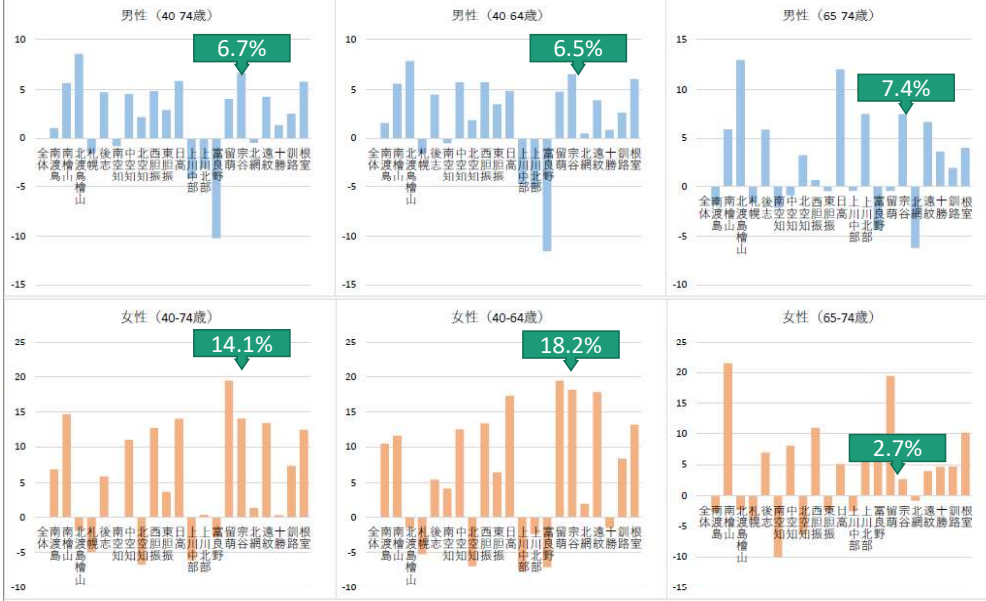
第8回NDBオープンデータより作成



ALT31U/L以上（肝臓）

標準化該当比（対都道府県） - 100

第8回NDBオープンデータより作成



HbA1c8.0%以上（血液中の糖の状態）

標準化該当比（対都道府県） - 100

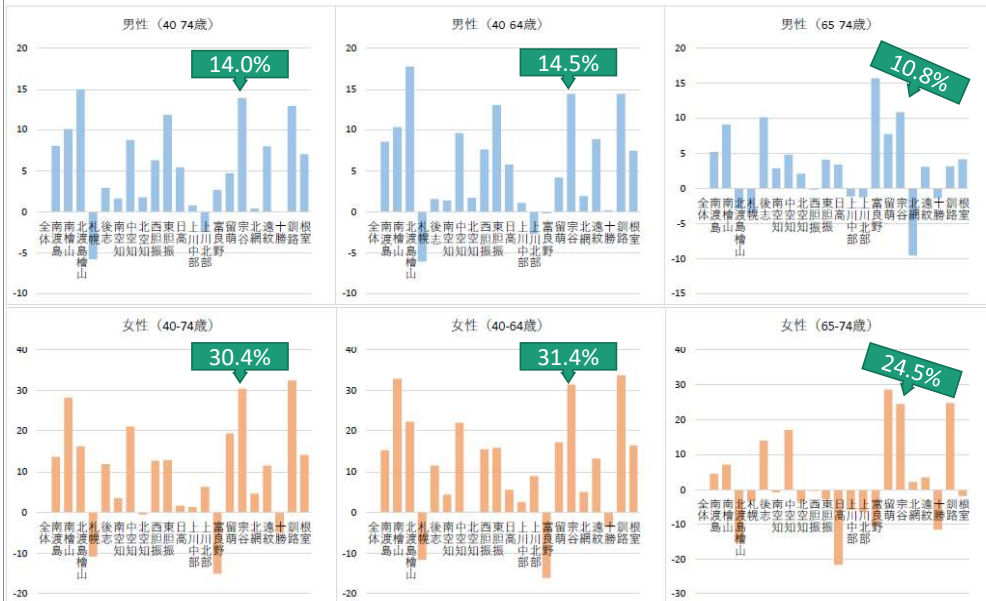
第8回NDBオープンデータより作成



質問 8 現在、たばこを習慣的に吸っている

標準化該当比（対都道府県） - 100

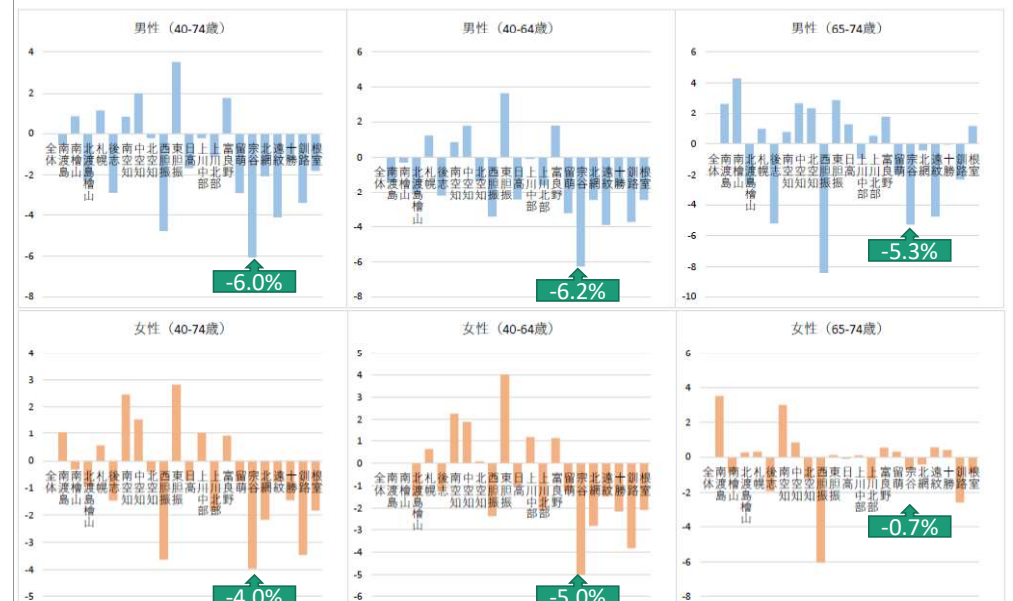
第8回NDBオープンデータより作成



質問13 何でもかんで食べることができる

標準化該当比（対都道府県） - 100

第8回NDBオープンデータより作成



質問16 朝昼夕の3食以外に間食や甘い飲み物を毎日摂取している

標準化該当比（対都道府県）-100

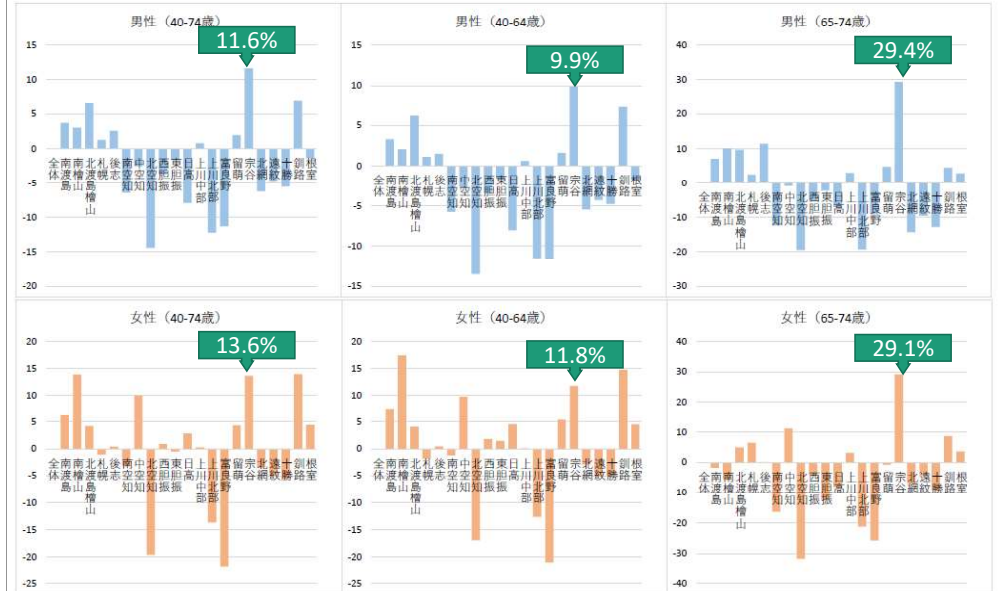
第8回NDBオープンデータより作成



質問17 朝食を抜くことが週に3回以上ある

標準化該当比（対都道府県）-100

第8回NDBオープンデータより作成

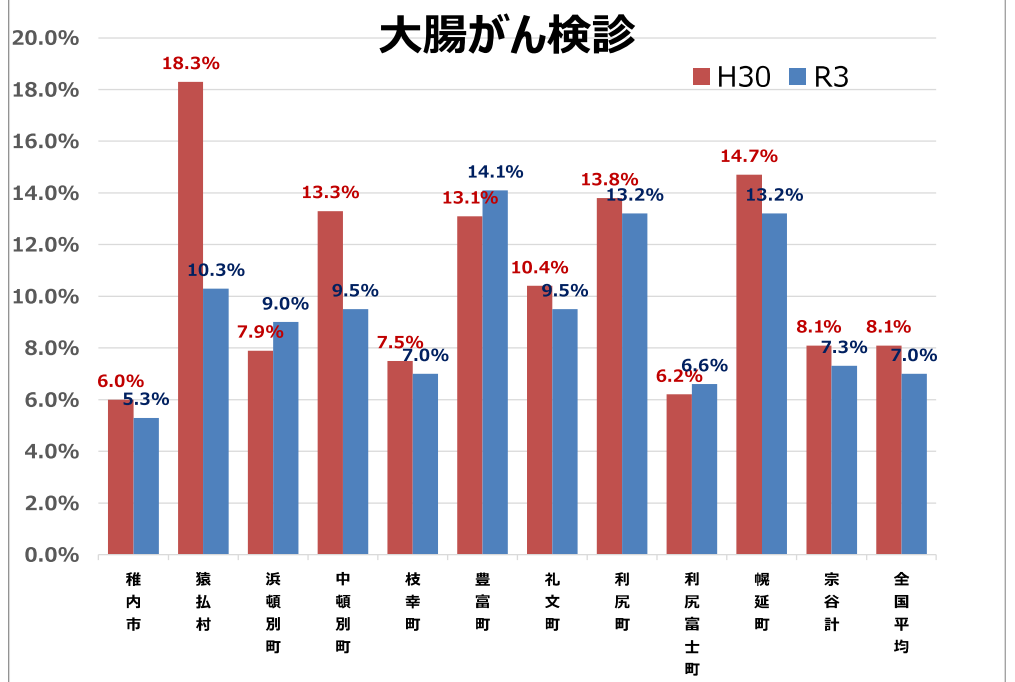
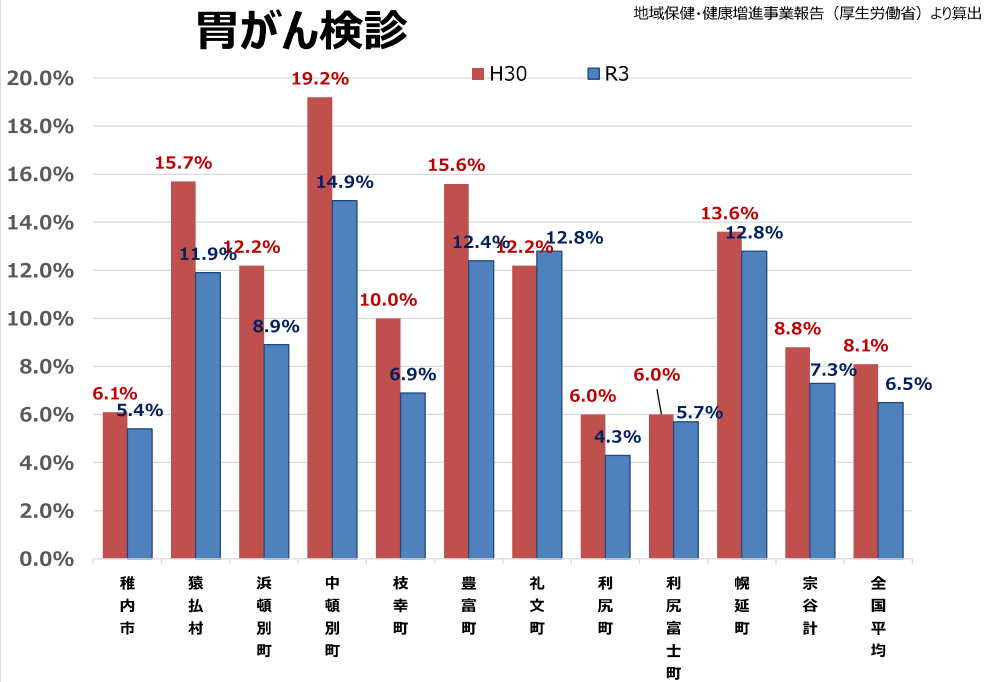
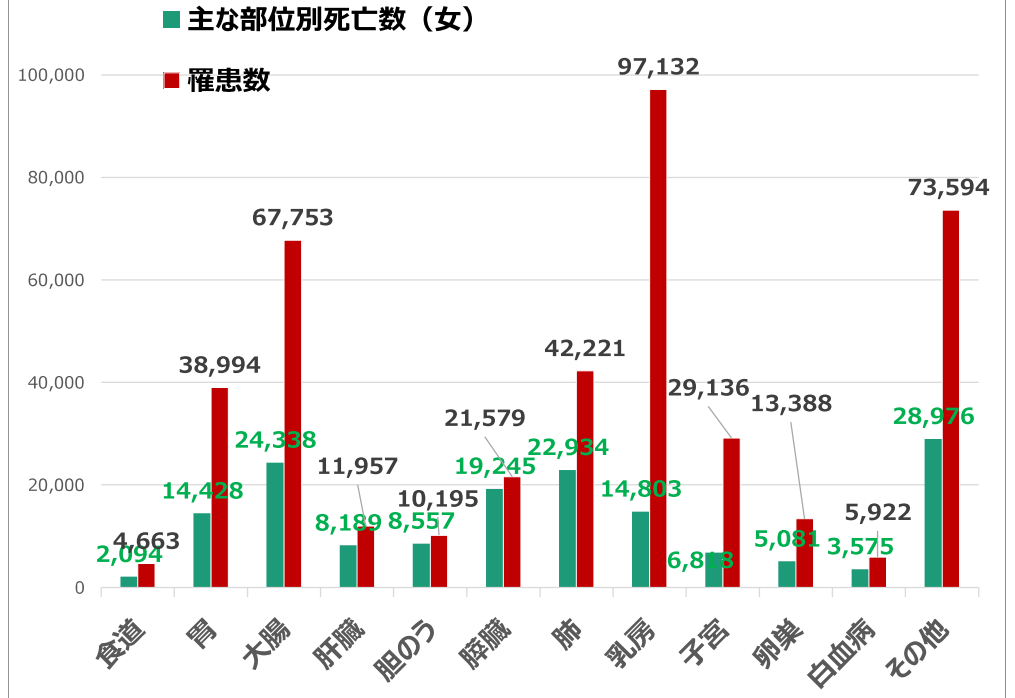
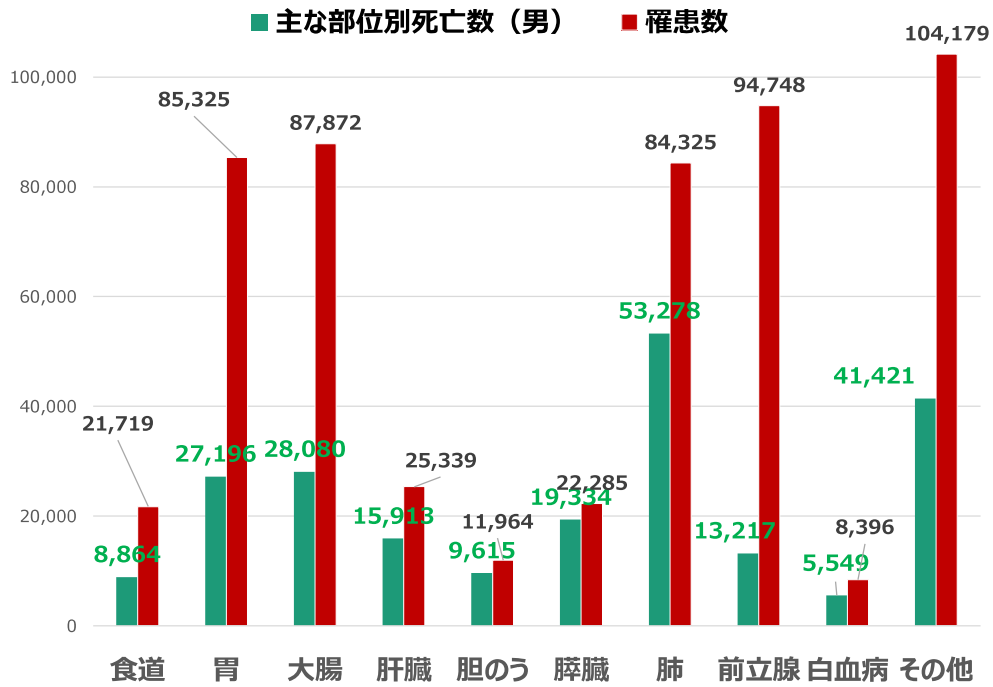


R1・R3年度 国保加入者特定健診受診率（順位）

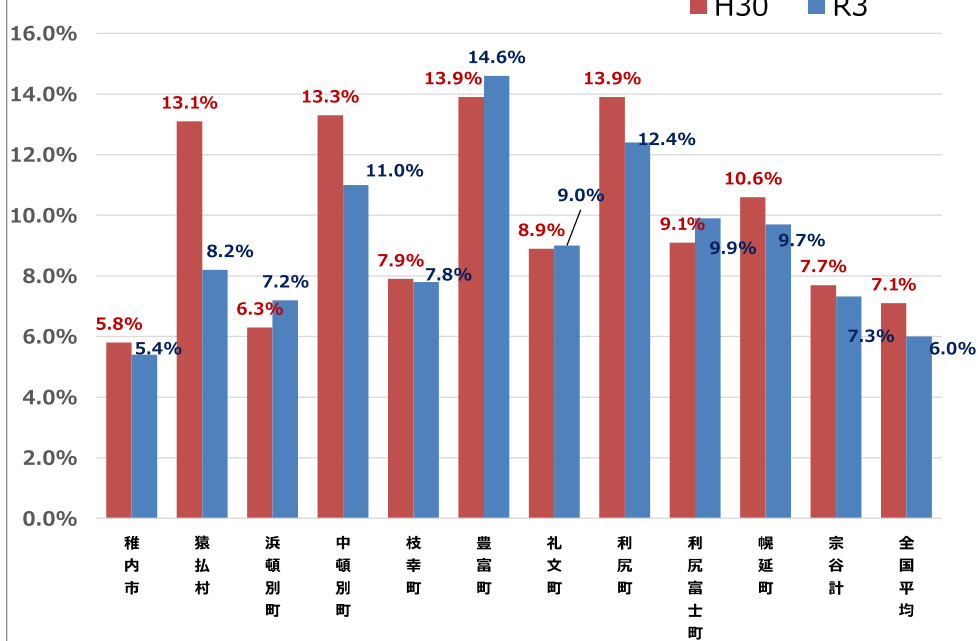
	R1受診率	対象者数	受診者数	順位	R3受診率	対象者数	受診者数	順位
北海道	全国平均38.0% 28.9%	781,742	226,133	全国ワースト2位	全国平均36.4% 27.9%	747,660	208,932	全国ワースト1位
稚内市	25.6%	5,033	1,289	153位	23.3%	4,760	1,111	160位
猿払村	24.5%	531	130	159位	26.4%	496	131	146位
浜頓別町	32.8%	548	180	118位	34.0%	517	176	106位
中頓別町	52.0%	248	129	32位	43.7%	229	100	59位
枝幸町	33.7%	1,589	536	114位	39.7%	1,539	611	80位
豊富町	37.7%	764	288	92位	42.0%	741	311	70位
礼文町	21.1%	603	127	168位	22.8%	597	136	165位
利尻町	42.3%	402	170	70位	41.2%	391	161	74位
利尻富士町	29.6%	533	158	135位	34.6%	509	176	103位

特定健診における取組（調査時期R5.6月）

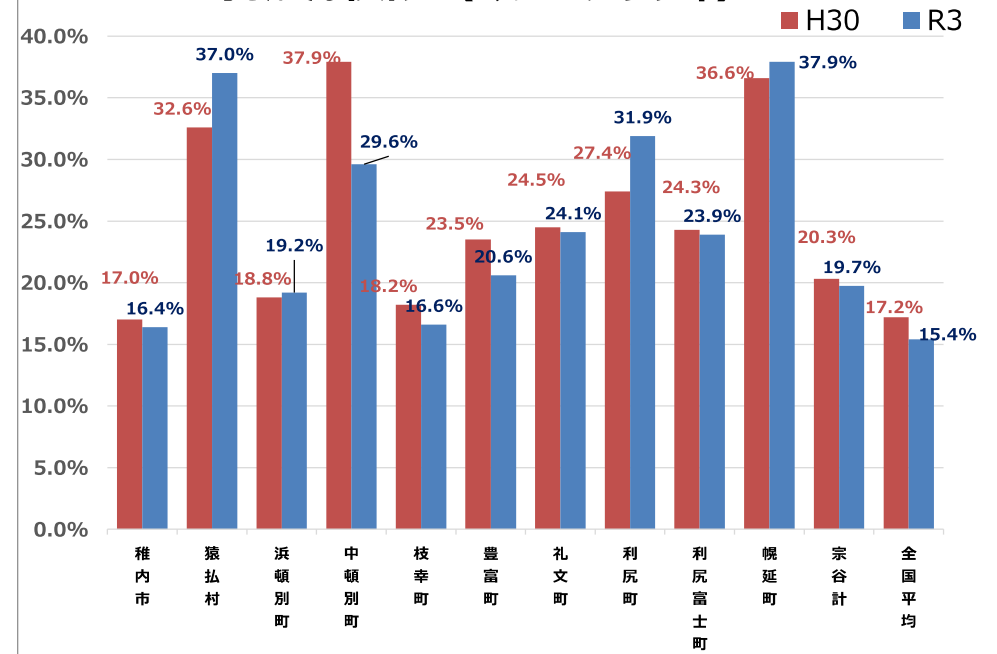
	稚内市	猿払村	浜頓別町	中頓別町	枝幸町	豊富町	礼文町	利尻町	利尻富士町	幌延町	実施市町村
ア 土日・休日に健診受診できる	○	○	○	○	○	○	○	○	○	○	8
イ 早朝に健診受診できる	○	○	○	○	○	○	○	○	○	○	10
ウ 夜間に健診受診できる	○										1
エ 集団と個別を選択し受診できる	○							○	○		7
オ 近隣市町村の病院で健診受診できる					○				○		2
カ 特定健診に併せてその他の検診（がん・骨粗鬆症等）が受診できる	○	○	○	○	○	○	○	○	○	○	10
キ 一定の年齢層等で特定健診受診料の無料化	○	○	○	○	○	○	○	○	○	○	6
ク 受診者に独自のインセンティブ（ポイント・景品等）を付与している	○	○	○	○	○	○	○	○	○	○	7
ケ 人間ドックや治療中の方の健診項目を医療機関から提供してもらう「みなし健診」制度を取り入れている	○	○	○	○	○	○	○	○	○	○	5
コ その他		○		○	○						3
合計	7	8	5	7	9	5	3	6	6	3	0
コ 猿払村の取組	1 追加検査（心電図、眼底検査、貧血検査、尿酸、クレアチニン）を受診者全員に無料で実施 2 「みなし健診」制度で助成金（9,000円）支給 3 受診者の同意を得て、利用した健診機関と提携しデータを受領 4 R4年度から基本健診の対象年齢を18歳に拡大し、健診の「習慣づけ」に取り組んでいる										
その他 中頓別町の取組	1 特定健診の受診料を1,000円にしている 2 国保以外でも39歳以下であれば1,000円で受診可能										
枝幸町の取組	1 若年者健診（25・30・35歳）の実施し、受診者は保健指導を必ず実施する 2 集団健診において、特定健診と同等検査を無料で実施できる										
周知方法（全市町村まとめて記載）	市町村広報及びホームページ、新聞掲載、回覧、ポスター掲示、公共施設等にチラシ設置、IP端末での告知、町独自ケーブルTVの活用										
申込み方法（全市町村まとめて記載）	電話、市町村役場（保健センター）の窓口来所、郵送、FAX、QRコード										



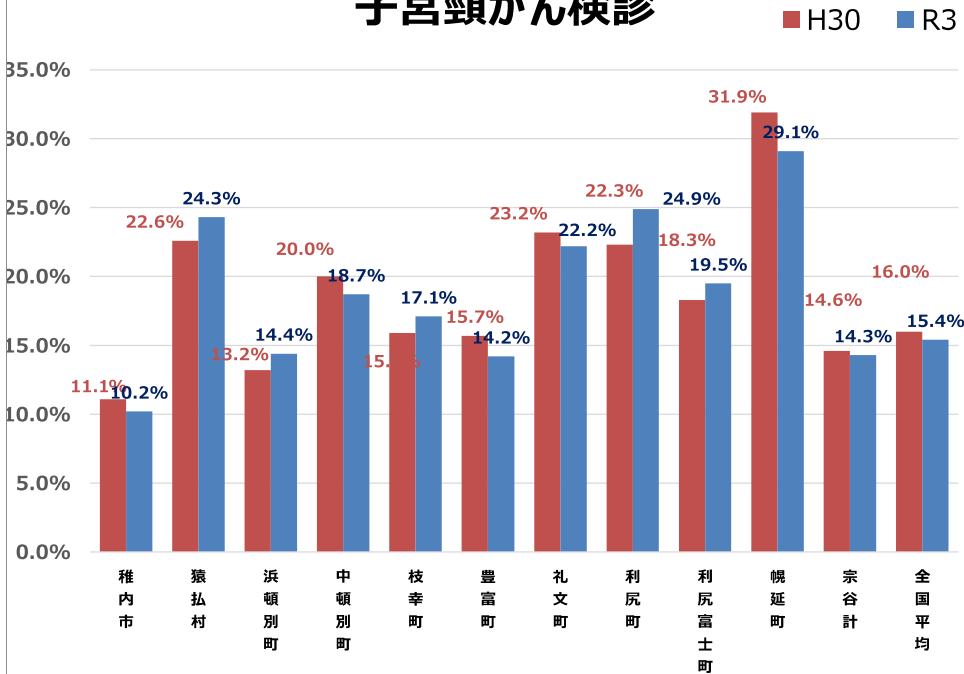
肺がん検診



乳がん検診（マンモグラフィ）



子宮頸がん検診



がん検診における取組（調査時期R5.6月）

	稚内市	猿払村	浜頓別町	中頓別町	枝幸町	豊富町	礼文町	利尻町	利尻富士町	幌延町	実施市町村
ア 土日・休日に健診受診できる	○	○	○	○	○	○	○	○	○		9
イ 早朝に健診受診できる	○	○	○	○	○	○	○	○	○	○	10
ウ 夜間に健診受診できる	○						○				2
エ 集団と個別を選択し受診できる	○	○		○	○	○		○	○		7
オ 近隣市町村の病院で健診受診できる		○									1
カ がん検診に併せてその他の検診（特定健診・骨粗鬆症等）が受診できる	○	○	○	○	○	○	○	○	○	○	10
キ 一定の年齢層やがんの種類で無料化	○	○	○	○	○	○	○			○	7
ク 受診者に独自のインセンティブ（ポイント・景品等）を付与している		○	○	○	○					○	5
ケ その他		○		○							2
合計	6	8	5	7	6	4	5	4	4	4	
ケ 猿払村の取組	1 国保加入者は、がん検診を無料化（自己負担分を国保会計で負担） 2 国保以外の者は、自己負担料金を500円～1,000円程度で受診できる 3 若いうちからの検診の「習慣づけ」として、対象年齢を肺・大腸がんは18歳～、胃がんは30歳～にしている										
その他	中頓別町の取組 1 「ワンコイン検診」として、500円で受診できる										
周知方法 (全市町村共通のため、まとめて記載)	市町村広報及びホームページ、新聞掲載、回覧、ポスター掲示、母子の健診時にチラシ配付、IP端末での告知、町独自ケーブルTVの活用										
申込み方法 (全市町村まとめて記載)	電話、市町村役場（保健センター）の窓口来所、郵送、FAX、QRコード										