

『宗谷の牛乳』

～美味しい牛乳は美味しい牧草から～

概要

宗谷管内は広大な牧草地を利用した酪農専業地帯です。6万2千haの草地を利用して7万3千頭の乳牛と9千頭の肉用牛を飼育し、年間28万4千トンの牛乳を生産しています。生産された牛乳は、稚内市、浜頓別町、豊富町、幌延町などの工場でバター、脱脂粉乳、全粉乳及び飲用乳に加工され、全国に出荷されています。

整備

農業農村整備事業

- 草地整備改良
牧草の収穫作業の効率アップのために、草地のでこぼこを均したり、地盤を削って傾斜を緩和しています。
- 排水改良
水はけの悪い草地の排水処理や湧水処理を行っています。
- 排根線除去
過去に草地造成した時の排根線を除去しています。
- 農道整備（集乳農道）
牛乳輸送の円滑化と省力化のために、幹線農道から分岐し牛舎（バルククーラー）までの農道を整備しています。

【道営草地整備事業 猿払地区(猿払村)】



草地整備と排水改良により、大型機械による牧草収穫が可能になった。

【道営一般農道(集乳農道) 中頓別2期地区(中頓別町)】

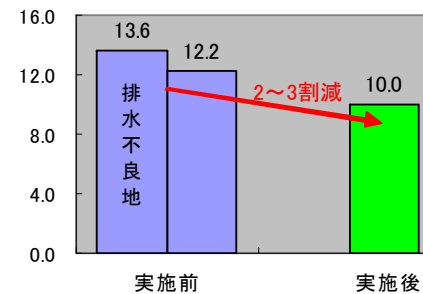


農道整備を行うことで集乳車の大型化が進み、スピーディーで効率的な集乳作業になった。

効果

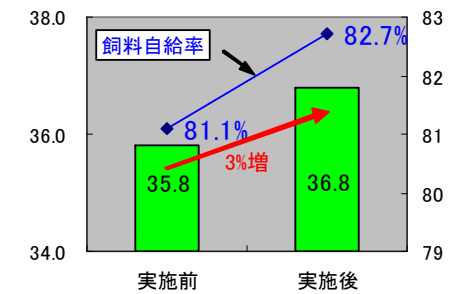
道営草地整備事業(担い手中核型)猿払地区 H10～H17
 草地整備改良 1,022.9ha
 排水改良 92.3ha
 排根線除去 4.6ha
 【受益面積：5,359.9ha 受益戸数：67戸】

1 ha当たり牧草収穫時間



草地整備及び排水改良により、収穫作業の効率アップになり牧草収穫時間が2～3割削減。

1 ha当たり牧草収量(トン)



また、牧草の収量が約3%増、飼料自給率が1.6%アップした。

宗谷の牛乳は、工場で加工され、全国に出荷されています。このほかに、業務用のバター、チーズなどがあります。



※脱脂粉乳や全粉乳は、業務用として製菓原料などに広く用いられています。