

【統計編】

「－」：事実のないもの

「0」：単位に満たないもの

「X」：秘密保護上統計数値を公表しないもの

1 宗谷農業の歴史

年次	出来事
貞享 2年 (1685)	松前藩が直領場所（宗谷場所＝現稚内市宇宗谷）を開設（漁業開発）。
明治 2年 (1869)	開拓判官・竹田信順が入植者120名余を同伴して宗谷に入る。
4年 (1871)	開拓使を札幌に設け、宗谷もその管轄下に置かれる。
5年 (1872)	札幌開拓使庁が札幌本庁と改められ、五支庁の一つとして宗谷支庁を設置される。
6年 (1873)	宗谷支庁を留萌郡に移し留萌支庁と改称、宗谷に出張所設置される。
7年 (1874)	開拓使御雇のライマンが宗谷地方を視察する。
8年 (1875)	留萌支庁が廃止され、札幌本庁の管轄に編入。 宗谷に開拓使出張所、利尻・礼文に派出所、枝幸に郡総代が設置される。
9年 (1876)	宗谷郡に6か村を設置（稚内・抜海・声問・宗谷・泊村・猿払）。
12年 (1879)	宗谷村に宗谷・枝幸・利尻・礼文四郡を管轄する郡役所が設置される。
15年 (1882)	開拓使を廃止し三県を設置、北見国西部四郡（宗谷・枝幸・利尻・礼文）は札幌県の管轄とされる。
17年 (1884)	宗谷地方で初めてアイヌが野菜を作る。
19年 (1886)	三県を廃止し、北海道庁が設置される。
21年 (1888)	宗谷村に置かれていた郡役所が稚内村に移転される。
24年 (1891)	岩谷松平牧場、中丸牧場が稚内（ウエンナイ）に開設（肉牛）。
27年 (1894)	宗谷管内に馬209頭、乳牛108頭（ショートホーン種やエアシャー種）飼養される。
30年 (1897)	郡役所制度を廃止し、宗谷支庁が設置（現稚内市中央）される。 中丸牧場が初めて稚内で市乳の販売を開始する。 枝幸郡に農会が設立される。
31年 (1898)	歌登町に石川県から団体入植する（15戸、翌年10戸）。
35年 (1902)	稚内（増幌付近）に企業家の大農場建設が盛んに行われる。
39年 (1906)	宗谷産牛馬組合が設立（稚内）する。 増幌の福沢農場、東京へバターを出荷（～昭和20年頃）する。
44年 (1911)	山火事発生、稚内724戸、宗谷村71戸、枝幸村110戸が焼失する。
大正 元年 (1912)	宗谷管内の農家戸数967戸、耕地面積9,363haとなる。
2年 (1913)	稚内・猿払・豊富・枝幸で大規模な山火事が続発する。 歌登に澱粉工場が操業（稚内では翌3年操業）する。
6年 (1917)	宗谷管内に澱粉工場が59工場となる。（第1次世界大戦の澱粉景気）
11年 (1922)	北見線（昭和36年に天北線に改称）が全線開通し、その祝賀行事として農産物品評会を開催する。
12年 (1923)	稚内の岩谷農場で牛130頭、馬300頭が放牧される。
13年 (1924)	稚内・沼川・樺岡で山火事発生、約5,000haを焼失する。 勇知いもを道外へ出荷する。
15年 (1926)	天塩線（現宗谷本線）が稚内まで全通する。 馬鈴薯作付け602ha。てん菜の普及指導始まる。 農業形態の主流は馬鈴薯中心の混同経営。 （昭和30年代前半まで続き、馬鈴薯連作による地力減退）
昭和 2年 (1927)	稚内に公認競馬場が開設される。
3年 (1928)	稚内市街が大火で681戸（5年にも216戸）焼失する。
4年 (1929)	乙種沼川農業実業学校が開校する。
5年 (1930)	雪印乳業（株）頓別工場が建設される。
12年 (1937)	幕別（現稚内市恵北）に農産物検査所が開設される。
14年 (1939)	豪州綿羊50頭を輸入（翌15年にも50頭輸入）し、各部落に配分する。
15年 (1940)	枝幸に大火発生、450戸を焼失。勇知・声問間の山火事が4日間延焼する。
17年 (1942)	道認可宗谷産牛羊畜産組合が設立される。 沼川に672aの共同放牧地が造成される。
21年 (1946)	戦後開拓入植が各地で始まる。
22年 (1947)	農業会等旧農民組織が解体する。 農林省北見統計事務所稚内出張所が開設される。

年次	出来事
昭和 23年 (1948)	天塩・宗谷地方に豪雨禍、農地浸水1,200haに及ぶ。 豊富村が宗谷支庁の管轄になる。 農業協同組合法の公布により、管内各地区に民主的農民組織の農業協同組合及び開拓農業協同組合が次々と結成・創立する。
24年 (1949)	国・道・市町村貸付牛が管内各所に導入を開始する。
27年 (1952)	浜頓別町に、北海道立農業試験場天北支場（現上川農業試験場天北支場）が発足する。
30年 (1955)	稚内地方に173mmの豪雨。
31年 (1956)	東・西天北集約酪農振興地域指定により管内酪農専業地帯へと動き出す。 農家負債整理・市町村財政再建・開拓営農計画の見直し等一連の諸関連事業が始動。 宗谷支庁乳牛経済検定組合連合会が結成される。
34年 (1959)	猿払村内3農開協が合併する。
37年 (1962)	農業開発機械隊による農用地機械開発始める（猿払村浅茅野台地で着手）。
38年 (1963)	豊富・天北庄内両開拓農協が合併。豊富・兜沼両農協が合併する。
39年 (1964)	第一次農業構造改革事業が稚内地区で始まる。
40年 (1965)	管内農業共済組合広域合併成る。
41年 (1966)	農業構造改善事業が各地区で計画、実施に入る。 酪農近代化計画・加工原料乳の不足払い法の公布・国営大規模草地造成工事の開始等により、宗谷酪農の大型化を促進する。
42年 (1967)	乳牛人工授精事業も全面的に凍結精液時代を迎える。 農協事務効率改善及び計数管理の合理化にコンピュータの導入始まる。
43年 (1968)	開道百年記念宗谷管内酪農祭開催（猿払村営牧場）。 天皇・皇后両陛下が豊富町の大規模草地をご視察。 短期大学酪農学校（通信教育）を開校する。
44年 (1969)	大型バルククーラーの導入始まる。
45年 (1970)	第二次農業構造改善事業が各地で実施に入る。
46年 (1971)	第三期道総合開発計画により宗谷の草地型酪農の開発を示唆。
47年 (1972)	宗谷農協と勇知農協が合併、稚内農協となる。
48年 (1973)	系統乳業工場を天北地域に建設するため、天北地域17農協が3カ年計画で牛乳1kg当たり50銭の出資予約積立始める。
50年 (1975)	第6回全日本ホルスタイン共進会（淡路島）に宗谷管内初出場し、優秀賞に2頭が入賞。 新制度による乳検組合が発足する。
52年 (1977)	農協創立30周年記念行事を各農協で行う。
53年 (1978)	加工原料乳保証価格が据え置かれる（56年まで）。 自給飼料生産向上対策事業及び酪農近代化団地育成事業が始まる。
54年 (1979)	雪印乳業（株）頓別工場が操業停止。 生乳の計画生産始まる。 地域農政整備事業が実施に入る。
56年 (1981)	酪農経営負債整理資金の融通始まる。 5月末の異常低温（29～30日の降雪）で管内の放牧牛61頭がへい死。 春先からの低温と、8月に2度の台風と豪雨で、牧草生育に多大の被害が発生。
57年 (1982)	第四次近代化計画の樹立。 乳価5年ぶりに改定、1kg当たり50銭アップ。
58年 (1983)	広域農業開発事業による宗谷丘陵地区基本計画の樹立、肉用牛経営パイロット事業が開始。 地域畜産総合対策事業を実施。 宗谷地区農業共済組合で乳牛事故に対処するためプロジェクトチームを編成（飼料給与・産前産後起立不能・第4胃・乳房炎の4チーム）。
59年 (1984)	北海道農協乳業（株）宗谷工場が創業を開始する。 第1次酪農・肉用牛近代化計画を樹立（管内7市町村）。 宗谷農業発展方策が策定される。
60年 (1985)	豊富町農協ミルクプラントが（株）豊富牛乳公社に委譲。
61年 (1986)	保証価格の値下げと減産による生乳計画生産実施。

年次	出来事
昭和 62年 (1987)	管内全域にアワヨトウが異常発生する。
63年 (1988)	森永乳業中頓別工場閉鎖（3月）される。 生乳の取引乳脂肪率3.2%から3.5%に引き上げられる（4月）。 猿払村農協が札幌に牛肉の直売店をオープン（12月）する。
平成 元年 (1989)	第2次酪農・肉用牛生産近代化計画認定（3月）。 天北線が廃止されバス転換となる（4月）。 猛暑により乳牛が熱射病死する（7月～8月上）。
2年 (1990)	乳雄子牛相場が半値以下に急落する（7月）。
3年 (1991)	牛肉が自由化、米国・豪からの輸入量が増加（4月）する。
4年 (1992)	猿払に「牛乳と肉の館」がオープン（4月）、さるふつ牛乳の製造・販売が開始される。 わっかない牛（現宗谷黒牛）の販売始まる（11月）。
5年 (1993)	ガット・ウルグアイラウンド合意成立（12月）。
8年 (1996)	第3次酪農・肉用牛生産近代化計画認定。
10年 (1998)	宗谷農業振興方策策定。
11年 (1999)	「食料・農業・農村基本法」が制定される。 「家畜排せつ物の管理の適正化及び利用の促進に関する法律」が制定される。 「新たな酪農・乳業対策大綱」が制定される。
12年 (2000)	猿払農協と浜頓別町農協が合併、東宗谷農協となる。 中山間地域直接支払制度が実施される。 管内で初めての農家チーズ工房が営業開始する。
13年 (2001)	第4次酪農・肉用牛生産近代化計画認定。 「新たな酪農・乳業対策大綱」に基づき、加工原料乳の価格制度が変更となる。 9月に国内初のBSE発生、11月には2例目が管内で発生する。
14年 (2002)	全ての牛を生涯唯一の番号で識別・管理する家畜個体識別システムが開始する。
15年 (2003)	「牛の個体識別のための情報の管理及び伝達に関する特別措置法」が制定される。
16年 (2004)	「家畜排せつ物の管理の適正化及び利用の促進に関する法律」に基づく管理基準の適用開始。
17年 (2005)	「食育基本法」が施行される。 北海道食の安全・安心条例が制定される。 利尻町農業委員会が廃止される。
18年 (2006)	第5次酪農・肉用牛生産近代化計画認定。 生産者団体が減産型計画生産を実施。 北海道立天北農業試験場が北海道立上川農業試験場の支場となる(4月)。 宗谷南部普及センターと宗谷北部普及センターが統合される(4月)。 枝幸町と歌登町が合併、枝幸町となる(3月)。 残留農薬等のポジティブリスト制度が施行される。
19年 (2007)	わっかない牛乳の製造・販売が開始される（4月）。
20年 (2008)	利尻富士町農業委員会が廃止される。 中頓別農業高校が廃止される。 稚内市が、道内初の市町村農地保有合理化法人となる。
21年 (2009)	豊富農協と沼川農協が合併、北宗谷農協となる。 北見枝幸農協と歌登農協が合併、宗谷南農協となる。 畜産開発公社が解散する。
22年 (2010)	北海道総合振興局及び振興局の設置に関する条例が施行。宗谷支庁から宗谷総合振興局へ名称変更。 幌延町が、宗谷総合振興局の所管となる（4月）。 道立農業試験場が地方独立行政法人北海道立総合研究機構農業研究本部に移行（4月）。 宮崎県で口蹄疫発生（4月）。 稚内市の大沼で採取されたカモの糞から強毒型の鳥インフルエンザウイルスが検出される（10月）。 北海道農業振興地域整備基本方針の変更（12月）。

年次	出来事
平成 23年(2011)	第4期北海道農業・農村振興推進計画策定(3月)。 第6次北海道酪農・肉用牛生産近代化計画策定(3月)。 東日本大震災とそれによる福島第1原子力発電所事故の発生(3月)。
24年(2012)	北海道食料備蓄基地構想の策定(3月)。 「財団法人北海道農業開発公社」が「公益財団法人北海道農業公社」へ移行(4月)。 冬期の大雪により多くの営農施設に被害(4月)。 「人・農地プラン」と関連対策がスタート(4月～)。 「北海道農業農村整備推進方針」の改定(9月)。 猿払村で、15時間の停電により1日以上搾乳が出来ない事態が発生(12月)。
25年(2013)	暴風雪による通行止めの影響により、宗谷管内で約90tの廃棄乳が発生(1、3月)。 T P P協定交渉に正式参加(7月)。 猿払村の大型法人が宗谷管内初のバイオガスプラントを導入(12月)。
26年(2014)	農地中間管理事業がスタート(4月)。 日豪E P Aが大筋合意(4月)。また、E P A発効に必要な関連法が成立(11月)。 冬期の暴風雪により多くの営農施設に被害(12月)。
27年(2015)	第6期北海道クリーン農業推進計画の策定(3月)。 新たな「食料・農業・農村基本計画」の策定(3月)。 平成26年の新規就農者数を公表・新規参入者が過去最高となる(8月)。 「2015年ミラノ国際博覧会」への参加(10月)。 全日本ホルスタイン共進会が北海道で初めて開催(10月)。
28年(2016)	参加12カ国によるT P P協定署名(2月)。 北海道米の道内食率は目標をクリアして88%に(2月)。 農業競争力基盤強化特別対策事業(産地パワーアップ事業)の実施(4月～)。 なかとん牛乳の製造・販売が開始される(8月)。 台風第7・11・9・10号により全道で農作物等39千ha、543億円の被害(8月)。
29年(2017)	農林漁業の新たな担い手確保モデル事業の実施(5月～)。 2020年東京オリンピック・パラリンピックへの食料供給に向けた協議会を設立(6月)。 日E U・E P Aの大枠合意(7月)。 北海道宗谷酪農体験ツアーの実施(9月)。 C P T P Pの大筋合意(11月)。 管内初の広域での教育旅行生受入(12月)。

2 耕地

(1) 耕地面積

単位：ha

区 分	総土地 面 積	対前年	耕地面積			
			対前年	うち畑	対前年	対前年
全道 平成 24 年	8,345,706	6	1,153,000	▲2,000	929,200	▲1,600
平成 25 年	8,345,748	42	1,151,000	▲2,000	927,400	▲1,800
平成 26 年	8,342,422	▲3,326	1,148,000	▲3,000	924,700	▲2,700
平成 27 年	8,342,431	9	1,147,000	▲1,000	924,500	▲200
平成 28 年	8,342,382	▲49	1,146,000	▲1,000	923,600	▲900
宗谷 平成 24 年	462,515	2	62,300	0	62,300	0
平成 25 年	462,516	1	62,319	19	62,319	19
平成 26 年	462,607	91	62,319	0	62,319	0
平成 27 年	462,607	0	62,319	0	62,319	0
平成 28 年	462,607	0	62,329	10	62,329	10
稚 内 市	76,147		14,700		14,700	
猿 払 村	58,997		5,670		5,670	
浜 頓 別 町	40,164		5,920		5,920	
中 頓 別 町	39,851		3,690		3,690	
枝 幸 町	111,593		10,800		10,800	
豊 富 町	52,069		13,300		13,300	
礼 文 町	8,164		7		7	
利 尻 町	7,651		18		18	
利 尻 富 士 町	10,561		14		14	
幌 延 町	57,410		8,210		8,210	

国土地理院「全国都道府県市区町村別面積調」
農林水産省「北海道農林水産統計年報」

(2) 農地の転用

単位：a

区 分	総 数		農地法第 4 条				農地法第 5 条			
			畑		畑		採草放牧地		計	
	件数	面 積	件数	面 積	件数	面 積	件数	面 積	件数	面 積
宗谷 平成 24 年	5	506	2	75	2	235	1	196	3	431
平成 25 年	9	1,002	2	55	7	947	-	-	7	947
平成 26 年	8	1,142	-	-	7	916	3	226	8	947
平成 27 年	11	1,042	4	229	5	589	2	224	7	813
平成 28 年	17	1,581	3	460	13	960	1	161	14	1,121
稚 内 市	8	378	1	199	7	179	-	-	7	179
猿 払 村	3	270	-	-	3	270	-	-	3	270
浜 頓 別 町	1	161	-	-	-	-	1	161	1	161
中 頓 別 町	1	196	-	-	1	196	-	-	1	196
枝 幸 町	2	140	1	13	1	127	-	-	1	127
豊 富 町	2	436	1	249	1	188	-	-	1	188
礼 文 町	-	-	-	-	-	-	-	-	-	-
利 尻 町	-	-	-	-	-	-	-	-	-	-
利 尻 富 士 町	-	-	-	-	-	-	-	-	-	-
幌 延 町	-	-	-	-	-	-	-	-	-	-

農地法第 4 条…農業者自らが行う農地の転用

宗谷総合振興局農務課調べ

農地法第 5 条…主として農業者以外のものが行う農地または採草放牧地の転用を伴う権利移動

(主に砂及び砂利の採取による)

※統計数値は、単位未満の数値を四捨五入したので、計と内訳が一致しない場合がある。

(3) 農地の移動

単位：a

区 分		農 地 法 第 3 条									
		所 有 地 の 移 転						権 利 の 設 定			
		自 作 地				小 作 地		賃 借 権		使 用 貸 借	
		有 償		無 償							
		件数	面 積	件数	面 積	件数	面 積	件数	面 積	件数	面 積
宗谷	平成24年	17	6,137	-	-	-	-	1	448	3	11,860
	平成25年	18	15,358	3	3,892	-	-	2	2,029	4	21,203
	平成26年	5	2,240	3	5,487	-	-	3	3,216	7	37,203
	平成27年	8	9,474	3	14,917	-	-	8	16,249	8	44,114
	平成28年	11	944	12	44,186	-	-	11	15,638	10	46,988
	稚 内 市	3	197	6	14,631	-	-	1	2,407	3	11,750
	猿 払 村	-	-	-	-	-	-	10	13,231	4	11,750
	浜 頓 別 町	1	92	-	-	-	-	-	-	1	472
	中 頓 別 町	7	655	-	-	-	-	-	-	-	-
	枝 幸 町	-	-	-	-	-	-	-	-	-	-
	豊 富 町	-	-	-	-	-	-	-	-	-	-
	礼 文 町	-	-	-	-	-	-	-	-	-	-
	利 尻 町	-	-	-	-	-	-	-	-	-	-
	利 尻 富 士 町	-	-	-	-	-	-	-	-	-	-
	幌 延 町	-	-	6	29,555	-	-	-	-	2	23,016

宗谷総合振興局農務課調べ

単位：a

区 分		農 業 経 営 基 盤 強 化 促 進 法										合 計	
		所 有 地 の 移 転						権 利 の 設 定					
		自 作 地				小 作 地		賃 借 権		使 用 貸 借			
		有 償		無 償									
		件数	面 積	件数	面 積	件数	面 積	件数	面 積	件数	面 積		
宗谷	平成24年	71	108,752	14	19,585	1	509	77	100,335	16	19,400	178	269,451
	平成25年	94	161,169	11	26,695	-	-	128	164,599	17	53,076	250	405,539
	平成26年	62	95,458	8	18,340	-	-	151	335,302	31	147,919	252	597,018
	平成27年	71	101,176	7	2,999	-	-	151	261,060	13	42,606	242	407,216
	平成28年	88	125,652	10	21,670	-	-	83	118,950	17	27,873	198	294,144
	稚 内 市	30	30,839	-	-	-	-	8	17,051	-	-	38	47,890
	猿 払 村	6	18,330	-	-	-	-	3	6,323	-	-	9	24,653
	浜 頓 別 町	2	1,442	1	0.2	-	-	12	18,103	9	21,254	24	40,799
	中 頓 別 町	4	7,343	5	77	-	-	25	19,845	1	23	35	27,288
	枝 幸 町	15	22,517	4	21,592	-	-	20	40,449	3	3,918	42	88,476
	豊 富 町	22	34,718	-	-	-	-	10	10,835	-	-	32	45,553
	礼 文 町	-	-	-	-	-	-	-	-	-	-	-	-
	利 尻 町	-	-	-	-	-	-	-	-	-	-	-	-
	利 尻 富 士 町	-	-	-	-	-	-	-	-	-	-	-	-
	幌 延 町	9	10,463	-	-	-	-	5	6,344	4	2,678	18	19,485

※統計数値は、単位未満の数値を四捨五入したので、計と内訳で一致しない場合がある。

宗谷総合振興局農務課調べ

3 農家戸数・人口

(1)世帯数・人口・就業者数

区 分	世 帯 数	人 口	就業者総数	第1次産業		第2次産業	第3次産業	その他・ 分類不能
				農	業			
全道 平成7年	2,187,000	5,692,321	2,806,435	251,434	187,397	658,540	1,881,483	14,978
平成12年	2,306,419	5,683,062	2,730,723	217,908	165,932	602,859	1,881,089	28,867
平成17年	2,380,251	5,627,737	2,604,271	200,822	155,015	495,496	1,857,082	50,871
平成22年	2,424,317	5,506,419	2,509,464	181,531	147,191	429,376	1,761,386	137,171
平成27年	2,444,810	5,381,733	2,435,098	170,336	132,015	411,569	1,718,253	134,940
宗谷 平成7年	33,503	89,473	49,452	9,836	2,958	12,689	26,905	22
平成12年	33,755	83,602	46,085	7,928	2,729	11,540	26,558	59
平成17年	33,315	78,452	41,876	7,046	2,506	9,392	25,265	173
平成22年	32,399	73,447	37,109	6,335	2,307	7,552	21,648	1,574
平成27年	30,743	67,503	34,429	5,877	2,128	6,783	20,649	1,120
稚 内 市	16,486	36,380	16,928	1,287	457	3,390	11,267	984
猿 払 村	1,174	2,684	1,568	545	210	391	631	1
浜 頓 別 町	1,845	3,881	2,075	390	196	512	1,153	20
中 頓 別 町	775	1,757	890	152	131	113	582	43
枝 幸 町	3,772	8,437	4,565	1,141	364	1,162	2,255	7
豊 富 町	1,782	4,054	2,188	552	515	322	1,304	10
礼 文 町	1,353	2,773	1,798	652	-	225	919	2
利 尻 町	1,154	2,303	1,407	437	2	179	791	-
利尻富士町	1,264	2,787	1,619	460	2	263	889	7
幌 延 町	1,138	2,447	1,391	261	251	226	858	46

※平成17年以前の宗谷にも、幌延町を含めている。

「国勢調査」

(2)専業・兼業別

区 分	総農家戸数	販売農家数	専業農家数				兼業農家数		自給的 農家数
			専 業 農 家 戸 数	兼 業 農 家 戸 数	1 種 兼 業	2 種 兼 業			
全道 平成7年	80,987	73,588	33,486	40,102	28,018	12,084	7,399		
平成12年	69,841	62,611	29,051	33,560	23,652	9,908	7,230		
平成17年	59,108	51,990	27,120	24,870	18,496	6,374	7,118		
平成22年	51,203	44,050	26,693	17,357	11,963	5,394	7,153		
平成27年	44,433	38,086	26,597	11,489	7,945	3,544	6,347		
宗谷 平成7年	1,647	1,155	894	261	194	67	492		
平成12年	1,372	963	758	205	171	34	409		
平成17年	1,121	752	612	140	114	26	369		
平成22年	1,088	772	613	159	129	30	316		
平成27年	959	698	589	109	77	32	261		
稚 内 市	155	152	132	20	14	6	3		
猿 払 村	51	51	45	6	6	-	-		
浜 頓 別 町	57	55	49	6	2	4	2		
中 頓 別 町	46	46	34	12	10	2	-		
枝 幸 町	134	132	116	16	11	5	2		
豊 富 町	164	164	136	28	21	7	-		
礼 文 町	22	-	-	-	-	-	22		
利 尻 町	150	-	-	-	-	-	150		
利尻富士町	81	-	-	-	-	-	81		
幌 延 町	99	98	77	21	13	8	1		
全道に対する割合	2.2 %	1.8 %	2.2 %	0.9 %	1.0 %	0.9 %	4.1 %		

※平成17年以前の宗谷にも、幌延町を含めている。

農林水産省「世界農林漁業センサス」

(3)経営耕地面積別農家数

区 分	総農家数	農 家 戸 数 (販売農家)							
			5ha未満	5～10ha	10～20ha	20～30ha	30～50ha	50ha以上	うち100ha以上
全道 平成7年	80,987	73,588	25,125	16,725	14,742	7,122	6,585	3,289	—
平成12年	69,841	62,611	19,938	12,872	12,764	6,513	6,382	4,142	—
平成17年	59,108	51,990	14,690	9,436	10,882	6,072	6,285	4,625	405
平成22年	51,203	44,050	11,378	6,527	9,249	5,744	6,215	4,937	551
平成27年	44,433	38,086	9,005	5,097	7,760	5,322	5,931	4,971	737
宗谷 平成7年	1,647	1,155	53	25	47	72	391	567	—
平成12年	1,372	963	31	13	20	39	224	636	—
平成17年	1,121	866	21	13	18	21	181	612	63
平成22年	1,088	772	19	12	10	18	125	588	75
平成27年	959	698	23	7	11	21	91	545	108
稚 内 市	155	152	5	1	2	4	15	125	30
猿 払 村	51	51	1	—	—	—	3	47	3
浜 頓 別 町	57	55	3	1	2	1	9	39	5
中 頓 別 町	46	46	2	—	2	7	13	22	9
枝 幸 町	134	132	7	—	—	2	24	99	18
豊 富 町	164	164	3	2	3	4	18	134	20
礼 文 町	22	—	—	—	—	—	—	—	—
利 尻 町	150	—	—	—	—	—	—	—	—
利 尻 富 士 町	81	—	—	—	—	—	—	—	—
幌 延 町	99	98	2	3	2	3	9	79	23
全体に対する割合	2.2%	1.8%	0.3%	0.1%	0.1%	0.4%	1.5%	11.0%	14.7%

※平成17年以前の宗谷にも、幌延町を含めている。

農林水産省「世界農林漁業センサス」

(4) 農業就業人口（販売農家）

単位：人

区 分	農業就業人口	年齢別				
		～39歳	40～49歳	50～64歳	65歳～	
全道	平成7年	179,607	37,428	35,263	58,945	47,971
	平成12年	152,387	28,632	29,532	46,753	47,470
	平成17年	131,491	22,320	21,318	43,087	45,269
	平成22年	111,324	18,650	15,459	38,945	38,343
	平成27年	96,557	16,655	12,418	32,739	34,745
宗谷	平成7年	3,269	997	698	839	735
	平成12年	2,700	675	737	608	680
	平成17年	2,397	525	575	706	591
	平成22年	2,042	432	378	809	423
	平成27年	1,777	424	227	761	365
	稚内市	381	94	60	154	73
	猿払村	139	40	15	68	16
	浜頓別町	125	30	15	49	31
	中頓別町	118	29	13	42	34
	枝幸町	335	77	40	145	73
豊富町	426	98	60	193	75	
礼文町	0	－	－	－	－	
利尻町	0	－	－	－	－	
利尻富士町	0	－	－	－	－	
幌延町	253	56	24	110	63	
全道に対する割合	1.8 %	2.5 %	1.8 %	2.3 %	1.1 %	

※平成17年以前の宗谷にも幌延町を含めている。

農林水産省「世界農林漁業センサス」

(5) 認定農業者及び農地所有適格法人

単位：戸

区 分	認定農業者	農業経営改善 計画の認定を 受けた法人	農地所有 適格法人				
			農事組合法人	株式・有限会社	その他		
全道	平成24年	31,763	2,367	2,770	198	2,503	69
	平成25年	31,410	2,451	2,834	197	2,560	77
	平成26年	30,964	2,559	2,928	199	2,646	83
	平成27年	31,286	2,717	3,045	205	2,744	96
	平成28年	31,056	2,858	3,181	206	2,856	119
宗谷	平成24年	681	35	43	5	35	3
	平成25年	681	38	44	5	36	3
	平成26年	677	38	45	5	37	3
	平成27年	660	39	45	5	37	3
	平成28年	649	41	45	5	37	3
全道に対する割合	2.1%	1.5%	1.5%	2.4%	1.3%	3.1%	

※認定農業者数は各年3月末日現在。農地所有適格法人数は各年1月1日現在

宗谷総合振興局農務課調べ

(6) 新規就農者・研修生

単位：人

区 分	新規就農者	新規就農者		
		新規学卒者	Uターン	新規参入者
全道 平成24年	626	223	312	91
平成25年	603	230	285	88
平成26年	612	204	283	125
平成27年	589	189	274	126
平成28年	566	181	268	117
宗谷 平成24年	20	10	8	2
平成25年	11	2	4	5
平成26年	13	6	4	3
平成27年	16	7	6	3
平成28年	26	10	10	6
稚内市	5	2	1	2
猿払村	1	1	0	0
浜頓別町	2	1	0	1
中頓別町	2	0	1	1
枝幸町	5	1	3	1
豊富町	7	2	4	1
礼文町	0	0	0	0
利尻町	0	0	0	0
利尻富士町	0	0	0	0
幌延町	4	3	1	0
全道に対する割合	4.6 %	5.5 %	3.7 %	5.1 %

宗谷総合振興局農務課調べ

(7) 酪農家の経営離脱数

単位：戸

区 分	合 計	経営離脱原因						
		高齢化と後継者問題	経営への将来不安	負債問題	経営者の病気・事故	経営者の死亡	経営転換	その他
平成24年	19	8	0	2	2	2	4	1
平成25年	15	10	3	2	0	0	0	0
平成26年	21	7	1	1	3	1	6	0
平成27年	17	5	2	2	2	1	4	1
平成28年	17	10	0	1	0	0	6	0

宗谷総合振興局農務課調べ

※各年2月1日～翌年1月31日までの1年間。

4 農業経営

(1) 農業産出額

単位：億円（全道）、千万円（宗谷・市町村）

区 分	農 業 産 出 額	耕 種						畜 種						
		小 計	いも類	野 菜	花 き	工 芸 農 作 物	そ の 他	小 計	肉用牛	乳用牛	生 乳	豚	鶏	そ の 他
全 道 平成24年	10,536	5,119	561	1,915	109	377	2,157	5,417	718	3,736	3,220	343	327	293
平成25年	10,705	5,090	668	1,990	118	366	1,948	5,616	814	3,777	3,224	369	347	308
平成26年	11,110	5,078	657	2,116	121	420	1,765	6,032	896	3,949	3,318	456	369	362
平成27年	11,852	5,340	684	2,224	122	458	1,852	6,512	972	4,317	3,544	433	399	392
平成28年	12,115	5,130	780	2,206	118	363	1,662	6,986	1,041	4,712	3,641	424	377	431
宗 谷 平成28年	4,453	88	0	7	0	0	70	4,365	284	4,053	3,216	0	0	26
稚 内 市	1,128	9	0	1	-	-	8	1,119	231	887	696	x	0	x
猿 払 村	495	15	-	-	-	-	15	480	0	479	386	-	-	0
浜 頓 別 町	451	24	-	0	-	-	24	427	4	423	320	-	0	-
中 頓 別 町	206	5	0	1	-	-	3	201	1	200	164	-	-	0
枝 幸 町	695	13	0	3	x	0	x	682	7	674	550	-	-	1
豊 富 町	912	13	-	1	-	-	12	899	21	875	703	-	0	3
礼 文 町	-	-	-	-	-	-	-	-	-	-	-	-	-	-
利 尻 町	-	-	-	-	-	-	-	-	-	-	-	-	-	-
利 尻 富 士 町	-	-	-	-	-	-	-	-	-	-	-	-	-	-
幌 延 町	566	9	0	1	-	-	8	557	20	515	397	-	-	22
全道に対する割合	3.7 %	0.2 %	0.0 %	0.0 %	0.0 %	0.0 %	0.4 %	6.2 %	2.7 %	8.6 %	8.8 %	0.0 %	0.0 %	0.6 %

※ 平成28年の農業産出額（宗谷）は、都道府県別農業産出額を農林業センサスを用いて按分した推計値。

農林水産省「北海道農林水産統計年報」

農林水産省「平成28年市町村別農業産出額（推計）」

(2) 生産農業所得

区 分	生 産 農 業 所 得 (全道：億円、 宗谷・市町村 ：千万円)	生 産 農 業 所 得 率 (%)	生 産 性 (千円)		
			農 家 一 戸 当 り 生 産 農 業 所 得	耕 地 10 a 当 り 生 産 農 業 所 得	農 業 専 業 換 算 1 人 当 り 生 産 農 業 所 得
全 道 平 成 18 年	3,743	35.6	6,333	32	---
平 成 19 年	3,511	35.8	5,941	30	---
平 成 20 年	3,458	33.7	5,850	30	---
平 成 21 年	---	---	---	---	---
平 成 22 年	---	---	---	---	---
平 成 23 年	---	---	---	---	---
平 成 24 年	---	---	---	---	---
平 成 25 年	3,763	---	---	---	---
平 成 26 年	3,966	---	---	---	---
平 成 27 年	4,840	---	---	---	---
平 成 28 年	5,167	---	---	---	---
宗 谷 平 成 18 年	625	21.3	5,061	10	---
稚 内 市	144	22.0	7,684	10	---
猿 払 村	70	21.7	10,324	12	---
浜 頓 別 町	56	21.6	7,127	10	---
中 頓 別 町	35	21.6	5,645	10	---
枝 幸 町	107	22.2	6,357	10	---
豊 富 町	150	22.5	7,638	11	---
礼 文 町	-	-	-	-	---
利 尻 町	-	-	-	-	---
利 尻 富 士 町	-	-	-	-	---
幌 延 町	63	16.1	5,526	8	---
全道に対する割合	1.7 %	-	-	-	-

※ 平成19年以降の市町村別の数字は公表されていない。

農林水産省「北海道農林水産統計年報」

5 農業生産の状況

(1) 農作物作付面積・収穫量

単位：ha、kg/10a、t

区 分	牧 草			青 刈 と う も ろ こ し		
	作 付 面 積	10a当り収量	収 穫 量	作 付 面 積	10a当り収量	収 穫 量
全 道 平成24年	548,900	3,290	18,059,000	48,300	5,530	2,671,000
平成25年	545,800	3,170	17,302,000	49,500	5,490	2,718,000
平成26年	541,500	3,220	17,436,000	50,000	5,680	2,840,000
平成27年	540,500	3,340	18,053,000	51,300	5,610	2,878,000
平成28年	538,500	3,120	16,801,000	53,000	4,720	2,502,000
宗 谷 平成24年	57,796	-	-	423	-	-
平成25年	57,640	-	-	474	-	-
平成26年	57,687	-	-	500	-	-
平成27年	56,941	-	-	488	-	-
平成28年	56,959	-	-	564	-	-
稚 内 市	13,546	-	-	123	-	-
猿 払 村	5,405	-	-	0	-	-
浜 頓 別 町	5,025	-	-	93	-	-
中 頓 別 町	3,270	-	-	52	-	-
枝 幸 町	10,800	-	-	23	-	-
豊 富 町	11,624	-	-	63	-	-
礼 文 町	-	-	-	-	-	-
利 尻 町	-	-	-	-	-	-
利 尻 富 士 町	-	-	-	-	-	-
幌 延 町	7,289	-	-	210	-	-

※全道のデータは農林水産統計、宗谷管内のデータは「自給飼料生産状況調査」（農務課調べ）

※農林水産統計データと農務課調べのデータは、調査方法の違いから、数値に連続性がないので、留意願います。

単位：ha、kg/10a、t

区 分	馬 鈴 し ょ			そ ば		
	作 付 面 積	10a当り収量	収 穫 量	作 付 面 積	10a当り収量	収 穫 量
全 道 平成24年	53,400	3,630	1,938,000	21,700	91	19,700
平成25年	52,400	3,580	1,876,000	22,200	68	15,100
平成26年	51,500	3,720	1,916,000	21,600	60	13,000
平成27年	51,000	3,740	1,907,000	20,800	77	16,000
平成28年	51,200	3,350	1,715,000	21,500	56	12,100
宗 谷 平成24年	8	3,230	258	40	85	34
平成25年	7	1,260	88	39	54	21
平成26年	7	1,500	111	18	83	15
平成27年	7	1,410	103	23	30	7
平成28年	7	1,260	87	9	33	3
稚 内 市	6	1,220	72	X	X	X
猿 払 村	-	-	-	X	X	X
浜 頓 別 町	-	-	-	-	-	-
中 頓 別 町	X	X	X	X	X	X
枝 幸 町	X	1,830	X	-	-	-
豊 富 町	-	-	-	-	-	-
礼 文 町	-	-	-	-	-	-
利 尻 町	-	-	-	-	-	-
利 尻 富 士 町	-	-	-	-	-	-
幌 延 町	0	2,000	0	-	-	-

※「-」事実のないもの、「X」統計数値を公表しないもの

農林水産省「北海道農林水産統計年報」

(2) 家畜飼養頭数

単位：頭、戸

区 分	乳 用 牛				肉 用 牛				戸 当 頭 数
	飼 養 戸 数	飼 養 頭 数	2歳以上	戸 当 頭 数	飼 養 戸 数	飼 養 頭 数	肉専用種	乳用種	
全 道 平成24年	7,270	821,900	533,200	113.1	2,830	534,300	194,500	339,700	188.8
平成25年	7,130	806,800	522,100	113.2	2,820	516,000	160,300	355,700	183.0
平成26年	6,900	795,400	506,100	115.3	2,680	509,800	176,000	333,800	190.2
平成27年	6,680	792,400	496,400	118.6	2,620	505,200	168,600	336,600	192.8
平成28年	6,490	785,700	508,600	121.1	2,600	512,500	170,500	342,000	197.1
宗 谷 平成24年	678	71,275	46,108	105.1	80	5,918	5,398	520	74.0
平成25年	679	68,651	43,291	101.1	77	12,461	12,259	202	161.8
平成26年	651	68,665	42,185	105.5	78	9,416	8,954	462	120.7
平成27年	633	68,377	45,317	108.0	84	5,137	4,715	422	61.2
平成28年	617	66,162	43,427	107.2	63	5,587	5,117	470	88.7
稚 内 市	133	14,777	9,715	111.1	19	3,636	3,636	0	191.4
猿 払 村	60	7,787	4,830	129.8	-	-	-	-	-
浜 頓 別 町	46	7,784	4,489	169.2	2	380	94	286	190.0
中 頓 別 町	39	3,139	2,033	80.5	2	66	55	11	33.0
枝 幸 町	119	10,340	8,111	86.9	7	228	77	151	32.6
豊 富 町	148	13,788	8,852	93.2	17	710	688	22	41.8
礼 文 町	-	-	-	-	-	-	-	-	-
利 尻 町	-	-	-	-	-	-	-	-	-
利 尻 富 士 町	-	-	-	-	-	-	-	-	-
幌 延 町	72	8,547	5,397	118.7	16	567	567	0	35.4
全道に対する割合	9.5%	8.4%	8.5%	-	2.4%	1.1%	3.0%	0.1%	-

※1 各年2月1日現在

※2 全道の数値は農林水産省「北海道農林水産統計年報」、宗谷管内の数値は、道畜産振興課「肉畜等に関する調査」

(3) 生乳受託販売数量

単位：t

区 分	生 乳 生 産 量	対 前 年 比	全道に対する割合
全 道 平成24年度	3,824,151	101.1%	
平成25年度	3,758,947	98.3%	
平成26年度	3,730,279	99.2%	
平成27年度	3,803,297	102.0%	
平成28年度	3,790,531	99.7%	
宗 谷 平成24年度	329,667	101.9%	8.6%
平成25年度	323,770	98.2%	8.6%
平成26年度	317,945	98.2%	8.5%
平成27年度	321,287	101.1%	8.4%
平成28年度	321,044	99.9%	8.5%
JA 稚内	26,015	98.7%	
JA北宗谷沼川支所	41,094	99.6%	
JA北宗谷本所	66,729	101.9%	
JA東宗谷猿払支所	42,710	101.6%	
JA東宗谷本所	36,387	102.1%	
JA中頓別町	16,865	101.6%	
JA宗谷南	55,629	98.4%	
JA幌延町	35,613	95.5%	

ホクレン稚内支所・留萌支所調べ

(4) 乳検成績等

① 経産牛1頭当たり成績

単位：kg、%

市町村名	検定組合名	経産牛1頭 当たり乳量	濃厚飼料 給与量	飼料効果※(1)	乳飼比※(2)	乳脂率	無脂固形分率
稚内市	稚内	8,399	2,511	3.3	20	3.96	8.77
	北宗谷沼川	8,733	2,899	3.0	22	3.87	8.82
豊富町	北宗谷豊富	8,734	3,215	2.7	23	3.96	8.77
猿払村	東宗谷猿払	9,346	4,123	2.3	24	4.00	8.81
浜頓別町	東宗谷浜頓別	9,488	4,251	2.2	27	3.97	8.78
中頓別町	中頓別町	9,115	3,769	2.4	23	4.01	8.87
枝幸町	宗谷南	9,106	3,470	2.6	24	3.97	8.82
幌延町	幌延町	8,230	3,364	2.4	23	3.95	8.79
	問寒別	8,719	3,463	2.5	23	3.88	8.85
全道	全道	9,502	3,489	2.7	21	3.94	8.79

※平成28年1月1日～12月31日までの1年間の成績

(社)北海道酪農検定検査協会「年間検定成績」

※(1)飼料効果…濃厚飼料給与量1kgに対するの産乳量

※(2)乳飼比…生乳生産額に対する購入飼料費の割合

② 生乳道外移出量

単位：千t、%

区分	全道	宗谷	割合
平成24年度	333	33.0	9.9%
平成25年度	326	35.6	10.9%
平成26年度	329	40.8	12.4%
平成27年度	327	21.0	6.4%
平成28年度	373	24.3	6.5%

ホクレン稚内支所・留萌支所調べ

③ 加工原料乳生産者補給金単価の推移

単位：円/kg、千t

区分	補給金単価	交付決定数量
平成24年度	12.20	1,421
平成25年度	12.55	1,311
平成26年度	12.80	1,260
	15.41	455
平成27年度	12.90	1,385
	15.53	422
平成28年度	12.69	1,318
	15.28	418

北海道農政畜産振興課調べ

※平成26年度～：上段/（脱脂粉乳・バター等向け）

下段/（チーズ向け）

④ 乳価の推移（ホクレンプール乳価）

単位：円/kg

区分	プール乳価	うち	
		支払乳	補給金等
平成24年度	86.12	79.86	6.26
平成25年度	86.55	80.18	6.37
平成26年度	92.17	85.88	6.29
平成27年度	96.04	89.62	6.42
平成28年度	96.61	90.52	6.09

ホクレン調べ

⑤ 生乳検査成績（平成28年度平均値）

単位：%

	細菌数	体細胞数
	生乳1ml当たり 1.4万以下	生乳1ml当たり 30.4万以下
J A 稚内	97.8	82.8
J A 北宗谷沼川	98.1	84.4
J A 北宗谷本所	97.0	84.7
J A 東宗谷猿払	97.3	78.6
J A 東宗谷本所	94.6	77.8
J A 中頓別町	96.2	84.4
J A 宗谷南	97.6	92.2
J A 幌延町	93.7	78.4
全道	96.8	88.8

(社)北海道酪農検定検査協会 「生乳検査事業成績」

(5) 家畜診療成績

① 乳用牛の診療成績

単位：頭

病 類 区 分	診 療 頭 数	
	診 療 頭 数	死 亡 頭 数
循 環 器 病	73	60
血 液 及 び 造 血 器 病	7	1
呼 吸 器 病	3,854	304
消 化 器 病	3,170	433
泌 尿 器 病	32	4
生 殖 器 病	11,233	-
泌 乳 器 病	17,813	129
妊 娠 ・ 分 娩 及 び 産 後 の 疾 患	3,315	222
新 生 子 異 常	207	47
神 経 系 病	414	35
感 覚 器 (眼 ・ 耳) 病	33	1
内 分 泌 及 び 代 謝 疾 患	834	36
運 動 器 病	4,363	147
皮 膚 病	325	11
中 毒	1	-
ウ イ ル ス 病	7	-
細 菌 及 び 真 菌 病	356	1
原 虫 及 び 寄 生 虫 病	102	10
外 傷 不 慮 ・ そ の 他	138	23
合 計	46,277	1,464

(平成28年1月～12月 宗谷)

平成28年飼育動物診療年報

② 各種検査の実施状況

単位：頭、群、検体

家畜伝染病予防法に基づく検査	検 査 数	
	検 査 数	精 密 検 査 数
ヨ ー ネ 病 (牛)	11,921	11,921
結 核 病 (牛)	6,937	6,937
ブ ル セ ラ 病 (牛)	8,521	8,521
伝 達 性 海 綿 状 脳 症 (牛)	2,702	2,702
移 動 家 畜 の 着 地 検 査 (牛)	81	81
高 病 原 性 鳥 インフルエンザ (鶏)	120	120
豚 コ レ ラ (豚)	-	-
オ ー エ ス キ ー 病 (豚)	-	-
腐 蛆 病 (蜜 蜂)	1,772	1,772
合 計	32,054	32,054

(平成28年1月～12月 宗谷) 平成28年家畜衛生事業成績

(6) フリーストール牛舎、ミルクパーラー導入状況

① フリーストール牛舎

単位:戸

区 分	全 道		宗 谷		全道に 対する割合
	保有戸数	保有率	保有戸数	保有率	
平成24年度	1,559	23.9%	77	11.9%	4.9%
平成25年度	1,558	24.6%	76	12.0%	4.9%
平成26年度	1,555	25.4%	76	12.3%	4.9%
平成27年度	1,567	26.4%	76	12.7%	4.9%
平成28年度	1,563	27.0%	76	13.0%	4.9%

道農政部畜産振興課調べ

② ミルクパーラー

単位:戸、%

区 分	全 道		宗 谷		全道に 対する割合
	保有戸数	保有率	保有戸数	保有率	
平成24年度	1,463	22.4%	77	12.0%	5.3%
平成25年度	1,468	23.2%	76	12.0%	5.2%
平成26年度	1,478	24.1%	76	9.9%	4.1%
平成27年度	1,497	25.3%	76	12.7%	5.1%
平成28年度	1,500	25.9%	76	13.0%	5.1%

道農政部畜産振興課調べ

6 各種計画

(1)第6次酪農・肉用牛生産近代化計画

単位：戸、頭、kg/頭、t

市町村名	農 家 戸 数		飼 養 頭 数 及 び 生 乳 生 産 量							
	酪 農	肉 牛	乳用牛頭数		1 頭 当 り 乳 量 (k g)	生 乳 生 産 量 (t)	肉用牛頭数	肉専用種		
			経産牛					繁殖牛	乳用種	
稚 内 市	147	18	14,895	8,871	7,382	65,485	3,709	3,309	744	400
	130	18	14,500	8,700	8,100	70,470	3,650	3,250	850	400
猿 払 村	61	0	7,743	4,722	8,746	41,300	0	-	-	0
	52	0	8,161	4,996	9,000	44,964	0	-	-	0
浜頓別町	46	2	7,159	4,140	8,800	36,613	274	87	-	187
	41	2	7,802	4,466	8,700	38,860	336	90	-	246
中頓別町	42	1	3,333	2,228	7,875	17,545	37	37	24	0
	35	1	4,100	2,500	8,000	20,000	55	-	-	0
枝 幸 町	124	11	10,971	7,370	7,731	56,981	356	225	201	131
	90	6	11,800	7,750	8,500	65,800	215	215	205	0
豊 富 町	148	16	14,331	8,959	7,443	66,686	1,359	1,344	821	15
	129	10	14,688	9,100	8,500	77,350	977	977	705	0
幌 延 町	82	22	9,426	5,384	8,200	40,782	602	575	337	27
	66	17	8,100	5,000	8,500	42,000	1,400	1,400	700	0
計	650	70	67,858	41,674	56,177	325,392	6,337	5,577	2,147	760
	543	54	69,151	42,512	59,300	359,444	6,633	5,987	2,520	646

※上段：現状（H25）、下段：目標(H37)

市町村名	飼 料 作 物 作 付 面 積 (ha)	飼 料 作 物 供 給 量	
		乳 用 牛 飼 料 自 給 率 (%)	肉 用 牛 飼 料 自 給 率 (%)
稚 内 市	14,500	64	25
	14,500	72	38
猿 払 村	6,274	60	-
	6,274	75	-
浜頓別町	5,930	64	24
	5,935	78	37
中頓別町	3,686	63	70
	3,686	78	81
枝 幸 町	10,800	63	66
	10,800	75	92
豊 富 町	13,470	59	75
	13,470	75	85
幌 延 町	8,129	62	68
	8,135	75	90
計	62,789	-	-
	62,800	-	-

※上段：現状（H25）（※枝幸町のみ農協合併後のH22）、下段：目標(H37)

(2) 各種地域指定の状況（農業振興地域を除く）

市町村名	天北西紋集約酪農地域	離島振興対策実施地区	過疎地域	振興山村地域	特別豪雪地帯	特定農山村地域
稚内市	昭和60年4月16日 (離島を除く宗谷管内一帯)	-	平成14年4月1日	-	昭和46年9月27日	-
猿払村		-	平成2年4月1日	昭和45年12月14日	昭和46年9月27日	平成5年9月28日
浜頓別町		-	平成3年4月1日	昭和47年2月3日	昭和54年4月2日	平成5年9月28日
中頓別町		-	平成2年4月1日	昭和41年12月20日	昭和54年4月2日	平成5年9月28日
枝幸町		-	平成18年3月20日	平成18年3月20日	平成18年3月20日	平成18年9月20日
豊富町		-	平成2年4月1日	昭和45年12月14日	昭和46年9月27日	-
幌延町		-	平成12年4月1日	平成11年3月31日	昭和46年9月27日	平成5年9月28日
礼文町	-	昭和29年10月20日	平成2年4月1日	-	-	平成5年9月28日
利尻町	-	昭和29年10月20日	平成2年4月1日	-	-	-
利尻富士町	-	昭和29年10月20日	平成2年4月1日	-	-	-

市町村名	中山間地域	酪農・肉用牛生産近代化計画	農業経営基盤強化促進基本構想	農業地域類型	人・農地プラン
稚内市	-	平成28年6月	平成29年1月24日	平地/中間農業地域	平成29年4月26日
猿払村	平成2年3月31日	平成28年5月	平成29年1月11日	中間農業地域	平成29年9月25日
浜頓別町	平成2年3月31日	平成28年5月	平成29年1月12日	中間農業地域	平成26年12月24日
中頓別町	平成2年3月31日	平成28年6月	平成29年5月9日	山間農業地域	平成29年2月14日
枝幸町	平成18年3月20日	平成28年6月	平成30年3月30日	中間/山間農業地域	平成30年2月7日
豊富町	平成2年3月31日	平成28年6月	平成29年1月11日	平地農業地域	平成29年3月31日
幌延町	平成2年3月31日	平成28年5月	平成28年11月18日	中間農業地域	平成29年9月1日
礼文町	平成2年3月31日	-	-	中間/山間農業地域	-
利尻町	平成2年3月31日	-	-	中間農業地域	-
利尻富士町	平成2年3月31日	-	-	中間農業地域	-

根拠法令等

- 天北西紋集約酪農地域 …………… 酪農及び肉用牛の振興に関する法律（S29年 法律第182号）
- 離島振興対策実施地区 …………… 離島振興法（S28年 法律第72号）
- 過疎地域 …………… 過疎地域活性化特別措置法（H2年 法律第15号）
過疎地域自立促進特別措置法（H12年 法律第15号）
- 振興山村地域 …………… 山村振興法（S40年 法律第64号）、山村振興法施行令（S40年 政令第331号）
- 特別豪雪地帯 …………… 豪雪地帯対策特別措置法（S37年 法律第73号）
- 特定農山村地域 …………… 特定農山村地域における農林業の活性化のための基盤整備の促進に関する法律（H5年 法律第72号）
- 中山間地域 …………… 農林漁業金融公庫法（S27年 法律第355号第18条の2第2項により規定される地域：H2年から「中山間地域活性化資金」対象地域）
- 酪農・肉用牛生産近代化計画 …………… 酪農及び肉用牛の振興に関する法律（S29年 法律第182号）
- 農業経営基盤強化促進基本構想 …………… 農業経営基盤強化促進法（S55年 法律第65号）
- 農業地域類型 …………… 農林水産省統計部「農林統計に用いる地域区分」による(H20.6から旧市町村ごとに分類)
- 人・農地プラン …………… 人・農地問題解決加速化支援事業（H24 農林水産事務次官依命通知）

(3) 農業振興地域の指定状況

農業振興地域名	市(郡)町村名	指定(統合)年月日	当初計画策定年月日
稚内	稚内市	昭和45年3月31日	昭和45年9月5日
猿払	宗谷郡猿払村	昭和45年3月31日	昭和47年7月14日
浜頓別	枝幸郡浜頓別町	昭和45年3月31日	昭和46年3月30日
中頓別	枝幸郡中頓別町	昭和45年3月31日	昭和46年3月30日
枝幸	枝幸郡枝幸町	平成18年3月20日	平成20年3月31日
(旧枝幸)	旧枝幸郡枝幸町	昭和45年3月31日	昭和46年3月30日
(旧歌登)	旧枝幸郡歌登町	昭和45年10月22日	昭和47年3月31日
豊富	天塩郡豊富町	昭和45年10月22日	昭和46年5月18日
礼文	礼文郡礼文町	昭和48年9月29日	昭和49年3月30日
利尻	利尻郡利尻町	昭和47年11月4日	昭和49年5月31日
利尻富士	利尻郡利尻富士町	昭和47年11月4日	昭和49年3月30日
幌延	天塩郡幌延町	昭和46年9月27日	昭和47年5月17日

7 農業関係団体事業

(1) 農協の事業実績

単位：戸、百万円

区 分	正組合員戸数	信用事業			共済事業	購買事業	販売事業
		貯金	貸出金	預金	長期共済保有高	購買品供給・取扱高	販売品販売・取扱高
平成24年	796	55,694	22,792	40,575	153,412	19,427	31,629
平成25年	804	56,742	22,329	42,061	151,965	21,787	32,497
平成26年	789	57,592	21,900	43,548	147,682	20,901	33,874
平成27年	778	60,811	20,572	47,954	142,408	19,920	37,569
平成28年	764	63,491	19,893	51,641	140,245	19,107	39,439

※各農協事業年度による

宗谷総合振興局農務課調べ

(2) 宗谷地区農業共済組合の事業実績（家畜共済）

単位：頭、件、千円

区 分	引 受		事 故			
	引受頭数	共済金額	死 廃		病 傷	
			事故頭数	支払共済金	事故件数	支払共済金
平成24年	111,902	15,696,755	6,870	906,936	56,948	826,209
平成25年	110,263	15,718,337	6,768	885,385	55,311	779,773
平成26年	104,553	15,428,914	6,212	827,207	54,371	747,796
平成27年	104,489	15,651,490	5,946	844,222	57,279	786,813
平成28年	103,134	15,751,663	5,973	872,119	56,904	787,094

※各年とも幌延町を含めていない。

宗谷総合振興局農務課調べ

(3) 制度資金貸付認定状況

単位：件、千円

区 分	農業経営基盤強化資金 (スーパール資金)		農業近代化資金		うち 認定農業者 向け資金		農業改良資金		農業基盤整備資金 (牧野) ・公有牧野資金		大家畜経営改善 支援資金及び 大家畜特別支援資金 ※1	
	件	金額	件	金額	件	金額	件	金額	件	金額	件	金額
	平成24年	9	329,549	10	70,450	10	70,450	4	39,330	-	-	53 (12)
平成25年	18	465,738	4	29,520	4	29,520	-	-	2	23,600	36	150,765
平成26年	22	880,274	6	86,930	6	86,930	-	-	2	25,990	34 (6)	413,430 (273,060)
平成27年	17	709,123	5	36,570	5	36,570	-	-	2	30,840	21	101,409
平成28年	28	1,413,790	4	51,670	4	51,670	-	-	1	11,820	5	21,700

区 分	農業経営負担軽減特別対策						就農支援資金				合 計	
	農業経営負担軽減支援資金		経営体育成強化資金		就農研修資金・就農準備資金		就農施設等資金					
	件	金額	件	金額	件	金額	件	金額	件	金額	件	金額
平成24年	-	-	-	-	-	-	-	-	1	12,000	87	592,694
平成25年	-	-	-	-	-	-	-	-	2	8,285	66	447,614
平成26年	-	-	-	-	-	-	-	-	-	-	70	932,288
平成27年	-	-	-	-	-	-	-	-	-	-	50	993,194
平成28年	-	-	-	-	-	-	-	-	-	-	42	877,942

※下段()書きは残高借換で内数。平成24年は大家畜特別支援資金の終了年度に伴う貸付。

宗谷総合振興局農務課調べ

※「-」事実のないもの。

(4) 産業振興部農業関係主要事業

①一般事業（非公共事業）

市町村名	地区名	事業実施主体名	事業内容	平成28年度	
				事業費 (千円)	補助金 (千円)

中山間地域等直接支払交付金(条件不利地域における耕作放棄地の発生防止)

稚内市	稚内・沼川	稚内市	耕作放棄地の増加等により多面的機能の低下が特に懸念されている中山間地域等の条件不利地域において、担い手の育成等による農業生産の維持を通じて、多面的機能を確保する観点から、集落協定に基づく農業生産活動等及び多面的機能を増進する活動を5年間以上継続して取り組む集落に対し、交付金を交付。	184,477	138,359
猿払村	猿払	猿払村		76,270	57,210
浜頓別町	浜頓別	浜頓別町		60,303	45,227
中頓別町	中頓別	中頓別町		31,569	23,676
枝幸町	枝幸	枝幸町		123,129	92,347
豊富町	豊富	豊富町		173,384	130,038
幌延町	問寒別・幌延東 ・幌延西	幌延町		72,926	54,694
合計				722,058	541,551

中山間地域等直接支払推進交付金(中山間地域等直接支払制度の円滑な実施)

稚内市	-	稚内市	交付金交付等の適正かつ円滑な実施の促進に資するため、市町村が行う中山間地域等直接支払基本方針の策定、集落説明会の開催、対象農用地・対象者基準検討会の開催、集落協定の作成指導、農業生産活動等の実施確認事務、交付金の交付事務に要する経費に対し、推進交付金を交付。	253	250
猿払村	-	猿払村		44	43
浜頓別町	-	浜頓別町		133	116
中頓別町	-	中頓別町		123	62
枝幸町	-	枝幸町		217	145
豊富町	-	豊富町		145	68
幌延町	-	幌延町		82	34
合計				997	718

地籍調査事業

稚内市	-	稚内市	農業・林業基盤整備、国土保全及び防災、国土開発及び利用のための地図・簿冊整備。	5,794	4,346
豊富町	-	豊富町		-	-
合計				5,794	4,346

農業委員会活等動促進事業交付金・補助金

稚内市	-	稚内市農業委員会	委員及び職員に要する経費、農地等、利用関係に関する調査及び資料作成に要する経費に対する交付。 農地法に基づく事務の適正実施のための支援及び農地の有効利用を図るための支援。	13,440	3,883
猿払村	-	猿払村農業委員会		29,713	2,342
浜頓別町	-	浜頓別町農業委員会		18,890	2,383
中頓別町	-	中頓別町農業委員会		18,430	2,034
枝幸町	-	枝幸町農業委員会		25,934	3,410
豊富町	-	豊富町農業委員会		19,781	3,884
幌延町	-	幌延町農業委員会		10,174	3,038
合計				136,362	20,974

農業経営基盤強化措置特別会計事務取扱交付金

礼文町	-	礼文町	農地対価等の徴収に要する経費に対する交付及び国有農地等管理及び処分に要する経費に対する交付。	411	404
利尻町	-	利尻町		192	192
合計				603	596

農業・農村コンセンサス形成総合推進事業(草の根交流促進事業)

宗谷管内	-	最北端農村クロスロード交流会	道民等が農村を気軽に訪問でき、農業者との交流を通じ、農業・農村の理解を深めることのできる環境づくりのための事業。	219	93
合計				219	93

①一般事業（非公共事業）

市町村名	地区名	事業実施主体名	事業内容	平成28年度	
				事業費 (千円)	補助金 (千円)

北海道多面的機能支払事業（推進活動支援事業）

稚内市	-	稚内市	市町村が推進活動を行う場合における協定締結・確認事務・その他推進事務に要する経費について補助。	6,936	3,493
猿払村	-	猿払村		12,738	6,395
浜頓別町	-	浜頓別町		13,869	6,954
中頓別町	-	中頓別町		3,831	1,942
枝幸町	-	枝幸町		10,683	5,434
豊富町	-	豊富町		30,041	15,212
幌延町	-	幌延町		7,995	3,998
合計				86,093	43,428

鳥獣被害防止総合対策事業（推進事業）

稚内市	-	稚内市鳥獣被害防止対策協議会	鳥獣被害対策実施隊による捕獲をはじめとした地域ぐるみの被害防止活動の取組に対して支援。	2,381	2,831
	-	稚内漁業協同組合		1,958	1,911
猿払村	-	猿払村有害鳥獣被害防止対策協議会	鳥獣の有害捕獲に係る罟の経費を支援。	133	129
合計				4,472	4,871

鳥獣被害防止総合対策事業（緊急捕獲活動支援事業）

稚内市	-	稚内市鳥獣被害防止対策協議会	鳥獣の有害捕獲に係る経費及び当該捕獲活動により捕獲した個体の処理に係る経費を支援。	3,768	3,768
浜頓別町	-	浜頓別町鳥獣被害防止対策協議会		1,600	1,600
中頓別町	-	中頓別町		3,600	3,600
枝幸町	-	枝幸町		5,632	5,632
豊富町	-	豊富町鳥獣被害防止対策協議会		1,544	1,544
合計				16,144	16,144

畜産・酪農収益力強化整備等特別対策事業（施設整備事業）

稚内市	-	稚内市畜産クラスター協議会	地域産業の核として必要不可欠な存在である畜産の生産基盤を確保するとともに、競争力強化のため、地域の関係者が連携して作成する地域全体の収益力を向上させる計画・目標の達成のための取組について、中心的な役割を担う畜産経営体等の施設等を整備する取組を支援。	230,040	90,717
枝幸町	-	枝幸町畜産クラスター協議会		19,440	9,000
豊富町	-	豊富町畜産クラスター協議会		820,506	361,246
合計				1,069,986	460,963

北海道青年就農給付金事業（経営開始型給付金事業）

稚内市	-	稚内市	青年の就農意欲の喚起と就農後の定着を図るため、経営の不安定な就農初期段階の青年就農者に対して、青年就農給付金を給付。	1,500	1,500
猿払村	-	猿払村		4,500	4,500
浜頓別町	-	浜頓別町		1,125	1,125
中頓別町	-	中頓別町		1,500	1,500
豊富町	-	豊富町		4,147	4,147
合計				12,772	12,772

北海道青年就農給付金事業（経営開始型給付金推進事業）

中頓別町	-	中頓別町	市町村が実施する給付金の給付等、推進事務に要する経費について補助。	370	370
合計				370	370

②農業農村整備事業（公共事業）

市町村名	地区名	事業実施主体名	受益面積 (ha)	受益戸数 (戸)	総事業費 (千円)	予定 工期	主要事業内容	28年度 事業費 (千円)	国補助率 (%)
------	-----	---------	--------------	-------------	--------------	----------	--------	---------------------	-------------

農地整備事業（畑地帯担い手支援型〈単独営農用水〉）

猿払村	浅茅野	北海道	2,353	26	900,000	H24 ～ H31	営農飲雑用水施設 施設工 3ヶ所 管路工 18,566m	62,300	45
稚内市	増幌	北海道	2,262	26	1,186,000	H24 ～ H33	営農飲雑用水施設 施設工 2ヶ所 管路工 18,035m	130,600	45
幌延町	問寒別	北海道	3,249	39	1,358,000	H24 ～ H33	営農飲雑用水施設 施設工 4ヶ所 管路工 26,401m	196,000	45
幌延町	上幌延開進	北海道	1,373	21	610,000	H27 ～ H31	営農飲雑用水施設 施設工 3ヶ所 管路工 10,011m	74,000	45
稚内市	沼川第1	北海道	1,263	12	160,000	H28 ～ H31	施設工 1ヶ所	2,700	45
稚内市	勇知第2	北海道	4,035	43	130,000	H28 ～ H30	施設工 4ヶ所	5,300	45

合計 470,900

草地畜産基盤整備事業（草地整備型〈公共牧場整備事業〉）

豊富町	上福永	北海道	997	8	603,220	H23 ～ H28	草地整備改良 379.7ha 草地造成改良 2.3ha 道路整備 1,659m 雑用水施設整備 1,058m 隔障物整備 7,924m 牧場用機械施設整備 3台 飼料用調節貯蔵施設 5基	54,420	50
猿払村	シネシンコ	北海道	625	13	582,000	H24 ～ H29	草地整備改良 326.6ha 家畜保護施設整備 1棟 牧場用機械施設整備 1台	88,300	50

合計 142,720

草地畜産基盤整備事業（草地整備型〈道営草地整備事業〉）

稚内市	稚内第2	北海道	874	55	1,042,000	H26 ～ H30	草地整備改良 872.0ha 草地造成改良 1.5ha 用排水施設整備 360.5ha	367,000	50
枝幸町	歌登2	北海道	542	31	441,000	H26 ～ H30	草地整備改良 536.3ha 草地造成改良 5.2ha 用排水施設整備 50.1ha	120,100	50
稚内市	沼川	北海道	401	19	384,000	H27 ～ H31	草地整備改良 394.3ha 草地造成改良 7.1ha 用排水施設整備 40.4ha	115,080	50
豊富町	豊富東部	北海道	373	27	420,000	H27 ～ H32	草地整備改良 371.9ha 草地造成改良 1.2ha 用排水施設整備 56.2ha	42,200	50

合計 644,380

地域用水環境整備事業（単独魚道整備）

枝幸町	徳志別川第2	北海道	284	-	285,000	H26 ～ H31	魚道工 27基	25,900	50
-----	--------	-----	-----	---	---------	-----------------	---------	--------	----

合計 25,900

②農業農村整備事業（公共事業）

市町村名	地区名	事業実施主体名	受益面積 (ha)	受益戸数 (戸)	総事業費 (千円)	予定 工期	主要事業内容	28年度 事業費 (千円)	国補助率 (%)
------	-----	---------	--------------	-------------	--------------	----------	--------	---------------------	-------------

農地整備事業（通作条件整備〈保全型〉）

豊富町	豊富西部	北海道	1,156	18	354,700	H25 ～ H30	点検診断 一式 施設機能保全対策 L=296m 交通安全及び物流効率化対策 L=1,180m	74,800	55
稚内市	中増幌	北海道	578	11	348,600	H26 ～ H31	点検診断 一式 施設機能保全対策 L=2,887m 交通安全及び物流効率化対策 L=1,010m	47,320	55
猿払村	芦野	北海道	1,500	15	260,000	H28 ～ H32	点検診断 一式 交通安全及び物流効率化対策 L=2,500m	9,820	55

合計 131,940

農道整備事業（一般農道整備事業〈集乳農道〉）

豊富町	豊富	北海道	10,560	160	831,680	H21 ～ H28	砂利 8,162m 舗装 8,162m	17,480	55
-----	----	-----	--------	-----	---------	-----------------	------------------------	--------	----

合計 17,480

海岸保全施設整備事業

猿払村	猿払第2	北海道	83	-	5,395,000	H4 ～ H30	護岸工 2,764m 潜堤 500m 消波堤 630m	205,760	55
-----	------	-----	----	---	-----------	----------------	-----------------------------------	---------	----

合計 205,760

②農業農村整備事業（公共事業）

市町村名	地区名	事業実施主体名	受益面積 (ha)	受益戸数 (戸)	総事業費 (千円)	予定工期	主要事業内容	28年度事業費 (千円)	国補助率 (%)
------	-----	---------	-----------	----------	-----------	------	--------	--------------	----------

農業基盤整備促進事業

幌延町	幌延	幌延町	110	25	161,546	H26 ～ H30	暗渠排水 110.0ha	24,732	55
幌延町	問寒別	幌延町農業協同組合	49	10	80,637	H26 ～ H29	暗渠排水 49.2ha	19,670	55
豊富町	豊富	豊富町	902	46	431,454	H25 ～ H29	農業用排水路 4,680m 農作業道 5,180m 暗渠排水 98.3ha	38,546	55

※平成29年3月時点

合計 82,948

※前年度補正等を含む執行額

農地耕作条件改善事業

豊富町	豊徳	豊富町	77	5	67,296	H28 ～ H29	農作業道 410m 暗渠排水 42.4ha	24,546	55
浜頓別町	ポン仁達内	浜頓別	92	6	186,583	H28 ～ H30	農作業道 3,413m	46,871	55

※平成29年3月時点

合計 71,417

※前年度補正等を含む執行額

畜産担い手育成総合整備事業（再編整備型）

稚内市	沼川南部	(公財)北海道農業公社	368	38	902,526	H24 ～ H27	草地整備353.21ha 草地造成14.76ha 暗渠排水20.32ha 畜舎整備1棟 バクサー42基 調整庫1棟 堆肥舎1棟 尿溜1基 農機具導入6台	0	50
豊富町	豊富西部	(公財)北海道農業公社	259	37	728,977	H25 ～ H28	草地整備247.8ha 草地造成11.0ha 暗渠排水21.6ha 畜舎整備1棟 バクサー425基 調整庫1棟 放牧馴致施設1ヶ所 農機具導入4台	475,584	50
幌延町	幌延西部	(公財)北海道農業公社	237	23	595,000	H26 ～ H30	草地整備231.40ha 草地造成5.50ha 暗渠排水32.00ha 施設用地造成1式 バクサー418基 調整庫1棟 放牧馴致施設1ヶ所	18,702	50
枝幸町	枝幸東部	(公財)北海道農業公社	929	61	1,306,000	H27 ～ H30	草地整備903.80ha 草地造成25.00ha 暗渠排水29.20ha 畜舎整備3棟 バクサー439基 堆肥舎1棟 スリット71ヶ所	361,446	50
中頓別町	中頓別	(公財)北海道農業公社	230	13	236,000	H27 ～ H30	草地整備228.60ha 草地造成1.60ha 暗渠排水3.00ha 畜舎整備1棟 バクサー42基	28,910	50

※平成29年3月時点

合計 884,642

※前年度補正等を含む執行額

8 農業関係団体等名簿

(1) 就農アドバイザー

(平成30年8月現在)

氏名	郵便番号	住	電話	FAX	アクセス	経営形態
筒井正道	098-5443	枝幸郡枝幸町歌登上徳志別	0163-64-1531	0163-64-1531	電話・来訪	酪農

(2) 北海道らしい食づくり名人

(平成30年8月現在)

氏名	郵便番号	住	電話	分野	名人たるゆえん
石崎松男	097-0005	稚内市大黒1丁目1番14号	0162-23-5319	食品加工	最北の海の幸を使ったかまぼこ名人
栃木潤子	097-0005	稚内市大黒2丁目8番17号	0162-24-2337	料理	稚内のかじかを使った料理名人
加藤隆士	097-0015	稚内市朝日2丁目6番16号	0162-34-0022	料理	道産食材を生かしたフランス料理名人
春名勉	097-0001	稚内市末広3丁目2番24号	0162-24-5882	料理	完全手打ち! 厳選素材を使ったそば作り名人
濱下房雄	097-0016	稚内市萩見2丁目14番1号	0162-32-5580	料理	宗谷のおおなごを使った料理名人
油井泉	098-6222	猿払村字浜鬼志別	01635-2-3288	食品加工	酪農家から提供してもらった牛乳で作るアイスクリーム&バター名人
小川文夫	098-5702	浜頓別町字豊寒別	01634-2-4563	食文化	酪農の文化を子ども達に伝える名人
佐藤美佳	098-5754	枝幸郡浜頓別町宇津内	-	食品加工	天然酵母と道内産小麦を使ったパンを作る名人
大野充博	098-5725	浜頓別町大通1丁目6	01634-2-2031	食品加工	地元食材を活用した加工品の開発に取り組む名人
久世薫嗣	098-4101	豊富町字福永	0162-82-1300	食品加工	自家産生乳で作るチーズ、アイスクリームづくり名人
板谷日出夫	098-4455	豊富町字芦川	0162-84-2377	食品加工	北海道のこだわり豚肉で作るハム・ソーセージづくり名人
舟根直樹	098-4110	豊富町大通4丁目	0162-82-2968	食品加工	地元食材を活かした「体に良いパン」がモットー! パン作り名人
若松芳信	098-3223	幌延町字幌延152	050-3327-6386	食品加工	サロベツ原野の西洋ワサビ漬け名人
只木栄治	098-3221	幌延町栄町6-28	01632-5-1767	料理	ニシン漁で育まれた食の文化を地元食材と融合! 創作料理名人

(3) 北のめぐみ愛食レストラン

(平成30年8月現在)

氏名	郵便番号	住	電話	道産食材こだわり料理
わっかないらーめん	097-0016	稚内市 萩見2丁目14番1号	0162-32-5580	昆布めん・熊ササめん・大好き天丼
レストラン ら・せーぬ	097-0015	稚内市 朝日2丁目6番地16号	0162-34-0022	道産ホタテのアメリカンソース・知床チキンとパンキンのフリカッセ
北の香り	097-0021	稚内市港1丁目6番28号	0162-23-6668	宗谷の塩ラーメン(ほたて・銀杏草入)、ほたてシューマイ
稚内空港レストラン	098-6643	稚内市大字声問字声問 6744番地	0162-26-2036	おおなご蒲焼丼、ほたて塩ラーメン
喰い処菜味季	098-3201	幌延町1条北1丁目	01632-5-2475	トナカイ丼、合鴨丼、アイヌネギの玉子とじ

(4) 麦チェン! サボーター店

(平成30年8月現在)

氏名	郵便番号	住	電話	区分	要件
丸ア寺江食品株式会社	097-0025	稚内市恵比寿1丁目3番10号	0162-23-3670	ベーカリー	学校給食パン・熊王
(有) 御菓子司 小鹿	097-0022	稚内市中央1丁目3-35	01632-5-2050	和・洋菓子店	道北スイーツ倶楽部北海道カステラ(ミルク)
(株) 壹屋総本店 西條稚内店	097-0005	稚内市大黒4丁目7-1	0162-23-5275	和・洋菓子店	道北スイーツ倶楽部北海道カステラ(あずき)
北の香り	097-0021	稚内市港1丁目6番28号	0162-23-6668	ラーメン店	北の香りラーメン各種
Leipomo tonntu(レイトム・トントウ)	098-3224	幌延町北進398(トナカイ観光牧場内)	01632-5-2050	ベーカリー	トントウブレッド・グラハムブレッド・トントウのラスク
Bakery yume-kobo(夢工房)	098-4100	豊富町大通4丁目	0162-82-2968	ベーカリー	ブルマンブレッド・パケット・セミハード
風芽(ふうが)	098-4581	稚内市抜海村下勇知	0162-73-6508	ベーカリー	パン各種(※休止中)

(5) ふれあいファーム

(平成30年8月現在)

氏名	郵便番号	住	電話	FAX	体験メニュー
エベコロベツファーム	098-6576	稚内市大字声問村字川南	0162-74-2727	0162-74-2727	実習生の受入
かくのふぁーむ	098-6562	稚内市大字声問村字上声問	0162-74-2320	0162-74-2320	乳しぼり体験/ほ乳体験/放牧地散策
旬悠遊ファーム	098-4581	稚内市上勇知	0162-73-2112	0162-73-2228	野菜つみ取り/ファームレストラン
大裕(おおさこ)牧場	098-4581	稚内市大字抜海村字	0162-73-2327	0162-73-2328	搾乳体験
kaayani farm(カヤニファーム)	098-4581	稚内市上勇知1099-4	0162-73-9900	0162-73-9900	農場見学/子ども・親子向け自然体験
円丁(えんちょう)牧場	098-6225	猿払村字芦野	01635-4-5241	01635-4-5241	乗馬体験/その他、動物他とのふれあい体験/【地域交流牧場】
何も無い豊かな山奥「ぶんちゃん」の里	098-5702	浜頓別町字豊寒別	01634-2-4563	01634-2-4577	搾乳体験/酪農のお話/ファームイン/茶屋/【酪農教育ファーム・地域交流牧場】
ファーマーズ・マーケット・ベレ	098-5744	浜頓別町字宇曾丹	01634-5-6426	01634-5-6305	アイスクリーム・ミルクジャムの直売
高橋牧場チーズ工房	098-5553	中頓別町字弥生	01634-6-1598	01634-6-1598	チーズの直売
旬秋川牧場	098-5212	枝幸町歌登中央335番地	0163-68-2226	0163-68-2226	ホイテゴ・ハスカップの収穫及び加工品(ジャム等)の直売
アイスクリームとチーズ 工房レティエ	098-4101	豊富町字福永	0162-82-1300	0162-82-1300	チーズ・ジェラート等の直売/軽食
太田洋	098-4457	豊富町字沼向	0162-84-2366	-	酪農体験
かぶとぬま小川牧場	098-4451	豊富町字兜沼	0162-84-2222	0162-84-2355	酪農体験・実習/搾乳・ほ乳
三澤弘則	098-4451	豊富町字沼向	0162-84-2366	0162-84-2355	酪農体験
北崎洋子	098-4136	豊富町字新生	0162-82-1813	0162-82-1813	いちご摘み体験

(6) 農業関係機関団体

(平成30年8月現在)

(市町村)	郵便番号	住所	電話	FAX	URL
稚内市役所	097-8686	稚内市中央3丁目13番15号	0162-23-6161	0162-23-3550	http://www.city.wakkanai.hokkaido.jp/
猿払村役場	098-6232	宗谷郡猿払村鬼志別西町172番地1	01635-2-3131	01635-2-3812	http://www.vill.sarufutsu.hokkaido.jp/
浜頓別町役場	098-5792	枝幸郡浜頓別町中央南1番地	01634-2-2345	01634-2-4766	http://www.town.hamatonbetsu.hokkaido.jp/
中頓別町役場	098-5595	枝幸郡中頓別町字中頓別172番地6	01634-6-1111	01634-6-1155	http://www.town.nakatombetsu.hokkaido.jp/
枝幸町役場	098-5892	枝幸郡枝幸町本町916番地	0163-62-1234	0163-62-3353	http://www.esashi.jp/
豊富町役場	098-4110	天塩郡豊富町字大通り6丁目	0162-82-1001	0162-82-2806	http://www.town.toyotomi.hokkaido.jp/
礼文町役場	097-1201	礼文郡礼文町大字番深村字トンナイ558番地	0163-86-1001	0163-86-1007	http://www.town.rebun.hokkaido.jp/
利尻町役場	097-0401	利尻郡沓形緑町14番地1	0163-84-2345	0163-84-3553	http://www.town.rishiri.hokkaido.jp/
利尻富士町役場	097-0101	利尻郡利尻富士町鷲泊字富士野6番地	0163-82-1111	0163-82-1253	http://www.town.rishirifuji.hokkaido.jp/
幌延町役場	098-3207	天塩郡幌延町宮園町1番地1	01632-5-1111	01632-5-2971	http://www.town.horonobe.hokkaido.jp/

(農業委員会)	郵便番号	住所	電話	FAX	URL
稚内市農業委員会	097-8686	稚内市中央3丁目13番15号	0162-23-6161	0162-23-3350	http://www.city.wakkanai.hokkaido.jp/
猿払村農業委員会	098-6232	宗谷郡猿払村鬼志別西町172番地	01635-2-3131	01635-2-3812	http://www.vill.sarufutsu.hokkaido.jp/
浜頓別町農業委員会	098-5792	枝幸郡浜頓別町中央南1番地	01634-2-2345	01634-2-4766	http://www.town.hamatonbetsu.hokkaido.jp/
中頓別町農業委員会	098-5595	枝幸郡中頓別町字中頓別172番地6	01634-6-1111	01634-6-1155	http://www.town.nakatombetsu.hokkaido.jp/
枝幸町農業委員会	098-5892	枝幸郡枝幸町本町916番地	01636-2-1234	01636-2-3353	http://www.esashi.jp/
豊富町農業委員会	098-4110	天塩郡豊富町字大通り6丁目	0162-82-1001	0162-82-2806	http://www.town.toyotomi.hokkaido.jp/
幌延町農業委員会	098-3207	天塩郡幌延町宮園町1番地1	01632-5-1111	01632-5-2971	http://www.town.horonobe.hokkaido.jp/

(農業協同組合)	郵便番号	住所	電話	FAX	URL
稚内農業協同組合	097-0002	稚内市潮見1丁目5番25号	0162-32-4443	0162-32-4434	http://jawakkanai.jp/
東宗谷農業協同組合	098-5725	枝幸郡浜頓別町大通2丁目19番地	01634-2-2229	01634-2-3109	http://www.ja-esoya.com/
東宗谷農業協同組合(猿払支所)	098-6232	宗谷郡猿払村鬼志別西町51番地	01635-5-3311	01635-2-3330	-
中頓別町農業協同組合	098-5551	枝幸郡中頓別町字中頓別23番地2	01634-6-1231	01634-6-2286	-
宗谷南農業協同組合	098-5805	枝幸郡枝幸町幸町8121番地3	0163-62-1711	0163-62-2228	http://ja-souyaminami.or.jp/
北宗谷農業協同組合	098-4140	天塩郡豊富町字豊富停車場通8番地	0162-82-2112	0162-82-1226	http://www.ja-kitasouya.jp/
北宗谷農業協同組合(沼川支所)	098-6563	稚内市大字声間村字沼川3757番地	0162-74-2111	0162-74-2015	-
幌延町農業協同組合	098-3202	天塩郡幌延町2条北1丁目14番地	01632-5-1211	01632-5-1214	http://ja-horonobecho.or.jp/

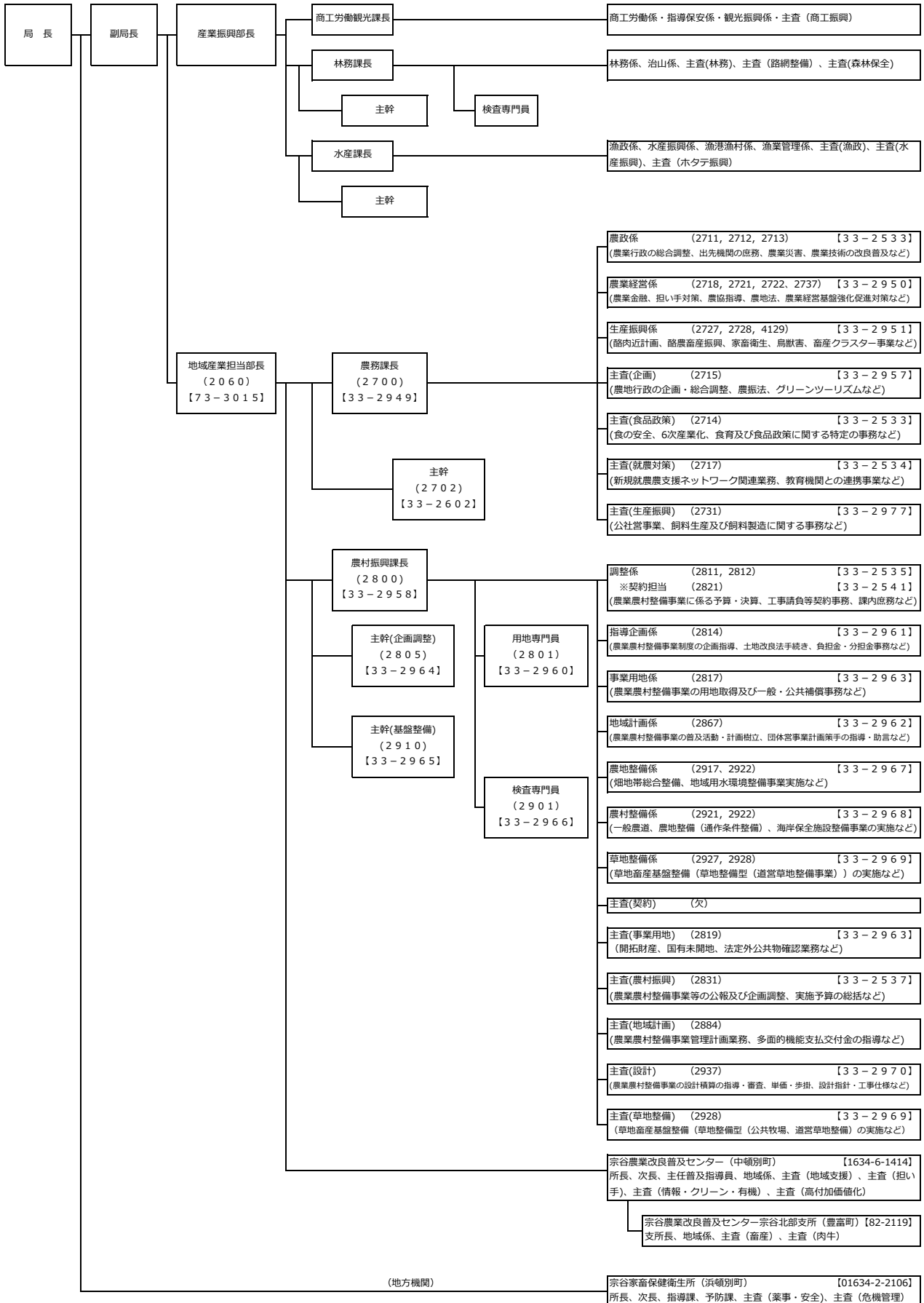
(乳業会社)	郵便番号	住所	電話	FAX	URL
株式会社明治稚内工場	098-6642	稚内市声間5丁目41番地1	0162-26-2103	0162-26-2616	http://www.meiji.co.jp/
よつ葉乳業株式会社宗谷工場	098-5761	枝幸郡浜頓別町智福2丁目4番地	01634-2-2332	01634-9-2046	http://www.yotsuba.co.jp/
株式会社豊富牛乳公社	098-4100	天塩郡豊富町字上サロベツ1184番地	0162-82-2576	0162-82-2022	http://www.toyotomi-milk.co.jp/
雪印メグミルク株式会社幌延工場	098-3221	天塩郡幌延町栄町12番地	01632-5-1131	01632-5-1210	http://www.meg-snow.com/

(農業関係団体)	郵便番号	住所	電話	FAX	URL
北海道農業協同組合中央会旭川支所稚内連絡事務所(宗谷地区農業協同組合長会)	097-0001	稚内市末広4丁目2番地31号 宗谷農業会館	0162-20-1003	0162-33-3877	http://www.ja-hokkaido.jp/
ホクレン農業協同組合連合会稚内支所			0162-34-2181	0162-34-2100	http://www.hokuren.or.jp/
北海道中央農業共済組合宗谷支所(NOSAI道央)			0162-33-6565	0162-33-3576	http://www.nosaido.or.jp/
(公財)北海道農業公社道北支所			0162-33-3321	0162-33-7339	http://www.adhokkaido.or.jp/
(公社)北海道酪農検定検査協会道北事業所			0162-34-8611	0162-34-8613	http://www.hmrt.or.jp/
地方独立行政法人北海道立総合研究機構農業研究本部酪農試験場天北支場	098-5738	枝幸郡浜頓別町緑ヶ丘8丁目2番地	01634-2-2111	01634-2-4686	http://www.hro.or.jp/list/agricultural/research/tenpoku/index.htm
北海道土地改良事業団体連合会宗谷支部	098-4110	天塩郡豊富町大通6丁目 豊富町農政課内	0162-82-2806	0162-82-2806	http://www.htochiren.jp/

(国の機関)	郵便番号	住所	電話	FAX	URL
稚内地方気象台	097-0023	稚内市開運2丁目2番1号 稚内港湾合同庁舎	0162-23-2679	0162-24-5951	http://www.jma-net.go.jp/wakkanai/
北海道開発局稚内開発建設部(農業開発課)	097-8527	稚内市末広5丁目6番1号 稚内地方合同庁舎	0162-33-1176	0162-33-1046	http://www.hkd.mlit.go.jp/
北海道農政事務所旭川地方拠点	078-8506	旭川市宮前1条3丁目3番15号 旭川地方合同庁舎	0166-30-9300	0166-30-9305	http://www.maff.go.jp/hokkaido/asahikawa/

(道の機関)	郵便番号	住所	電話	FAX	URL
宗谷総合振興局	097-8558	稚内市末広4丁目2番27号	0162-33-2516	0162-33-2568	http://www.souya.pref.hokkaido.lg.jp/index.htm
宗谷農業改良普及センター	098-5551	枝幸郡中頓別町字中頓別983番地11	01634-6-1414	01634-6-2496	http://www.souya.pref.hokkaido.lg.jp/ss/nkc/index.htm
宗谷農業改良普及センター宗谷北部支所	098-4110	天塩郡豊富町大通り1丁目	0162-82-2119	0162-82-1970	http://www.souya.pref.hokkaido.lg.jp/ss/nkc/index.htm
宗谷家畜保健衛生所	098-5738	枝幸郡浜頓別町字緑ヶ丘8丁目3番地	01634-2-2106	01634-2-4340	http://www.souya.pref.hokkaido.lg.jp/ds/khe/index.htm

9 宗谷総合振興局産業振興部、地方機関(農業部門) 機構図



・地方独立行政法人 北海道立総合研究機構
 農業研究本部 酪農試験場天北支場 (浜頓別町)
 【01634-2-2111】
 上席普及指導員、主任普及指導員、主幹兼主査(総務)

(平成30年8月現在)



宗谷の農業2017

発刊：平成30年9月

編集：北海道宗谷総合振興局産業振興部農務課

〒097-8558

稚内市末広4丁目2番27号

TEL.0162-33-2533

FAX.0162-33-4531

URL. <http://www.souya.pref.hokkaido.lg.jp/>