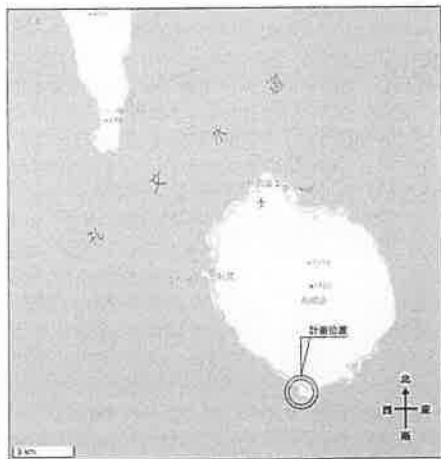


# 利尻礼文サロベツ国立公園御崎園地改修工事

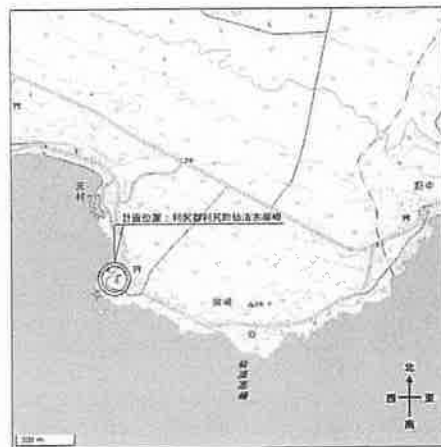
整 齊 区				改 修 区			
計画番号	箇所名称	縮尺		計画番号	箇所名称	縮尺	
		A1	A3			A1	A3
A-01	位置標 案内図 附近見取図 配備図	1/250-1/100	1/400-1/100	E-01	休憩所 電灯設備 平置図	1/50	1/100
A-02	休憩所 柱上機・電具表	1/50	1/100	E-02	公共トイレ 電灯設備 平置図	1/50	1/100
A-03	休憩所 平面図・各伏図	1/50	1/100				
A-04	休憩所 立面図	1/50	1/100	M-01	公共トイレ 改修 高生設備 平面図・横断図	1/25	1/50
A-05	休憩所 断面詳細図	1/30	1/60	M-02	公共トイレ 除去 高生設備 平面図・横断図	1/25	1/50
A-06	休憩所 部分詳細図	1/70	1/20	M-03	浄化槽 除去参考図 (1)	—	—
A-07	公共トイレ 柱上機	—	—	M-04	浄化槽 除去参考図 (2)	—	—
A-08	公共トイレ 平面図・各伏図	1/50	1/100	M-05	浄化槽 除去参考図 (3)	—	—
A-09	公共トイレ 立面図	1/50	1/100	M-06	歩道図 改修 区外配管図	1/100	1/200
A-10	公共トイレ 断面詳細図	1/30	1/60	M-07	歩道図 除去 区外配管図	1/100	1/200
A-11	公共トイレ 部分詳細図	1/70-20	1/20-40				
A-12	公共トイレ 鏡具表	1/50	1/100				
A-13	公共トイレ 横断図	1/50	1/100				

計画番号		計画名称		縮尺		計画年度		計画期間		計画内容		実施状況		備考	
A-01		利尻礼文サロベツ国立公園御崎園地改修工事		1/50		2018年度		2018.10～2019.3		休憩所・公共トイレ等の改修工事		計画完了			
作成者		承認者		作成日		承認日		作成場所		承認場所		作成者		承認者	
作成者		承認者		作成日		承認日		作成場所		承認場所		作成者		承認者	
作成者		承認者		作成日		承認日		作成場所		承認場所		作成者		承認者	

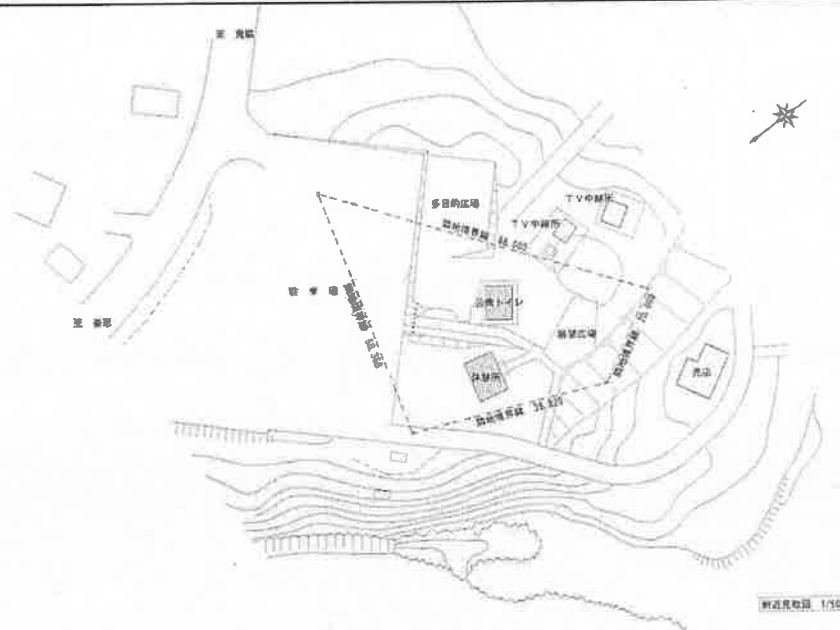
北海道宗谷総合振興局環境生活課



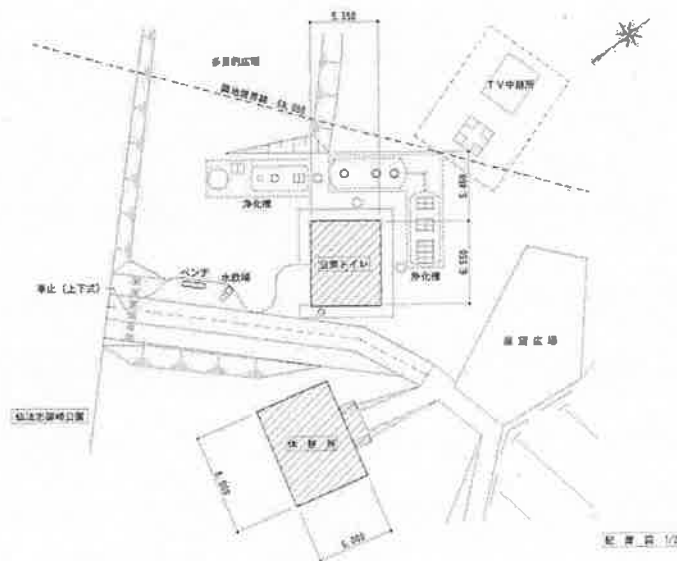
Ⅰ 概要図



Ⅱ 所在地



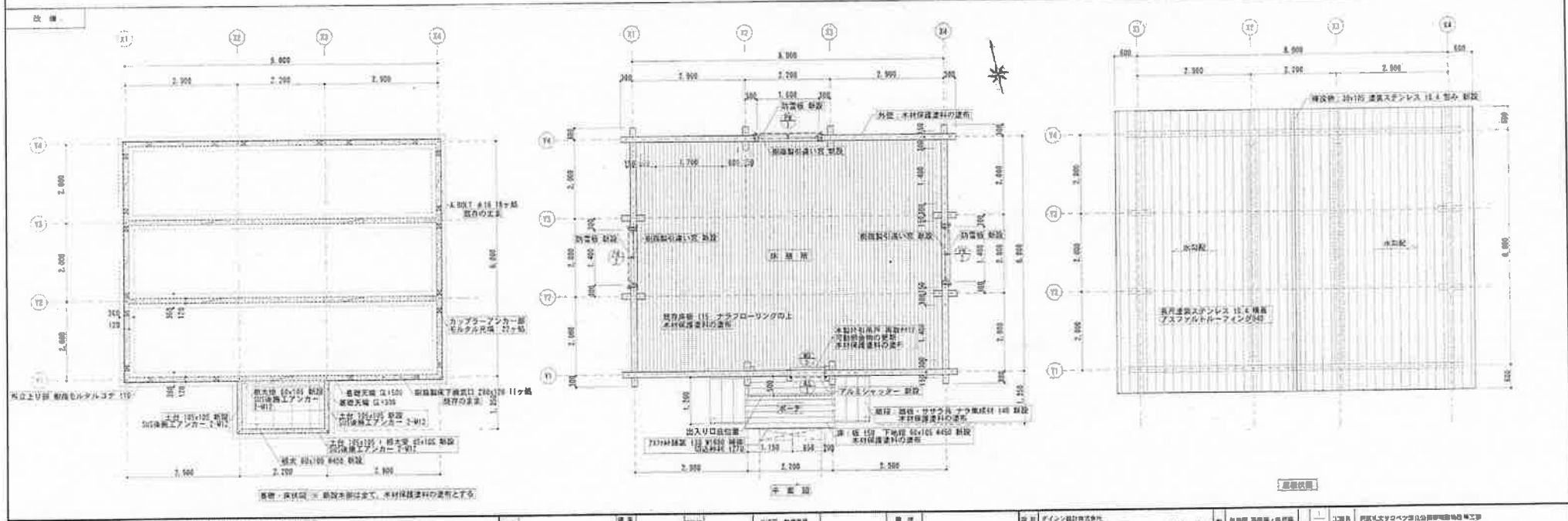
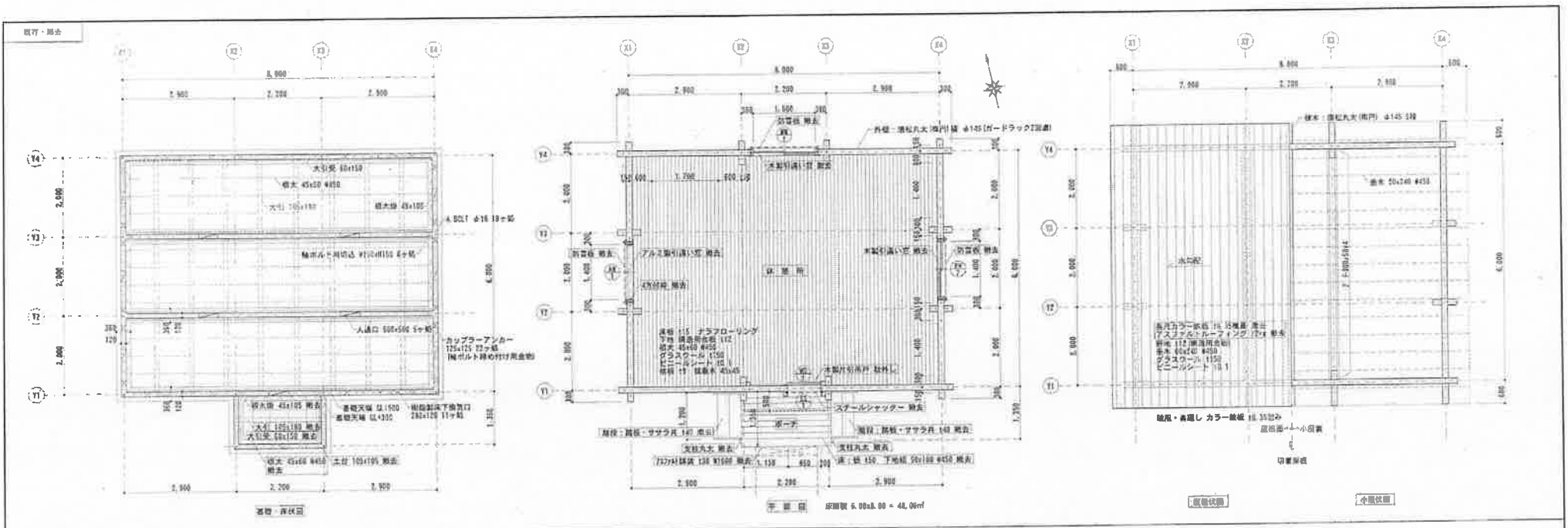
計画地地図 1/500



配管図 1/200

建設業法施行規則第16条第1項第2号に規定する設計者の記名事項		2. 氏名	3. 資格	4. 登録番号	6. 設計の完成日		7. 設計の施行期日			8. 設計の施行期間									
設計者の住所		1. 姓	2. 名	3. 登録番号	4. 設計の完成日	5. 設計の施行期日	6. 設計の施行期間	7. 設計の施行期間	8. 設計の施行期間	9. 設計の施行期間	10. 設計の施行期間								
設計者の住所											11. 設計の施行期間			12. 設計の施行期間			13. 設計の施行期間		
設計者の住所											14. 設計の施行期間			15. 設計の施行期間			16. 設計の施行期間		
設計者の住所											17. 設計の施行期間			18. 設計の施行期間			19. 設計の施行期間		
設計者の住所											20. 設計の施行期間			21. 設計の施行期間			22. 設計の施行期間		
設計者の住所											23. 設計の施行期間			24. 設計の施行期間			25. 設計の施行期間		
設計者の住所											26. 設計の施行期間			27. 設計の施行期間			28. 設計の施行期間		
設計者の住所											29. 設計の施行期間			30. 設計の施行期間			31. 設計の施行期間		
設計者の住所											32. 設計の施行期間			33. 設計の施行期間			34. 設計の施行期間		
設計者の住所											35. 設計の施行期間			36. 設計の施行期間			37. 設計の施行期間		
設計者の住所											38. 設計の施行期間			39. 設計の施行期間			40. 設計の施行期間		
設計者の住所											41. 設計の施行期間			42. 設計の施行期間			43. 設計の施行期間		
設計者の住所											44. 設計の施行期間			45. 設計の施行期間			46. 設計の施行期間		
設計者の住所											47. 設計の施行期間			48. 設計の施行期間			49. 設計の施行期間		
設計者の住所											50. 設計の施行期間			51. 設計の施行期間			52. 設計の施行期間		
設計者の住所											53. 設計の施行期間			54. 設計の施行期間			55. 設計の施行期間		
設計者の住所											56. 設計の施行期間			57. 設計の施行期間			58. 設計の施行期間		
設計者の住所											59. 設計の施行期間			60. 設計の施行期間			61. 設計の施行期間		
設計者の住所											62. 設計の施行期間			63. 設計の施行期間			64. 設計の施行期間		
設計者の住所											65. 設計の施行期間			66. 設計の施行期間			67. 設計の施行期間		
設計者の住所											68. 設計の施行期間			69. 設計の施行期間			70. 設計の施行期間		
設計者の住所											71. 設計の施行期間			72. 設計の施行期間			73. 設計の施行期間		
設計者の住所											74. 設計の施行期間			75. 設計の施行期間			76. 設計の施行期間		
設計者の住所											77. 設計の施行期間			78. 設計の施行期間			79. 設計の施行期間		
設計者の住所											80. 設計の施行期間			81. 設計の施行期間			82. 設計の施行期間		
設計者の住所											83. 設計の施行期間			84. 設計の施行期間			85. 設計の施行期間		
設計者の住所											86. 設計の施行期間			87. 設計の施行期間			88. 設計の施行期間		
設計者の住所											89. 設計の施行期間			90. 設計の施行期間			91. 設計の施行期間		
設計者の住所											92. 設計の施行期間			93. 設計の施行期間			94. 設計の施行期間		
設計者の住所											95. 設計の施行期間			96. 設計の施行期間			97. 設計の施行期間		
設計者の住所											98. 設計の施行期間			99. 設計の施行期間			100. 設計の施行期間		

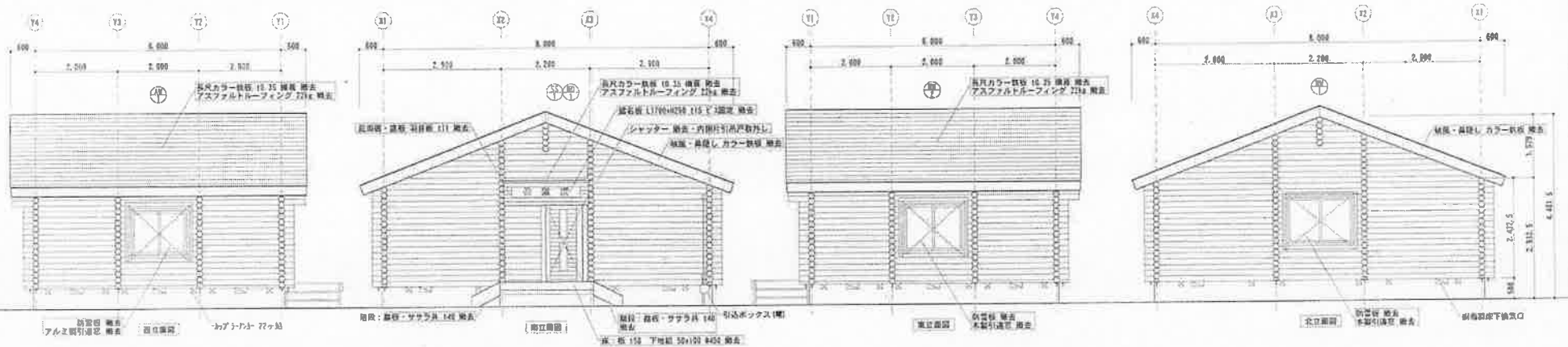




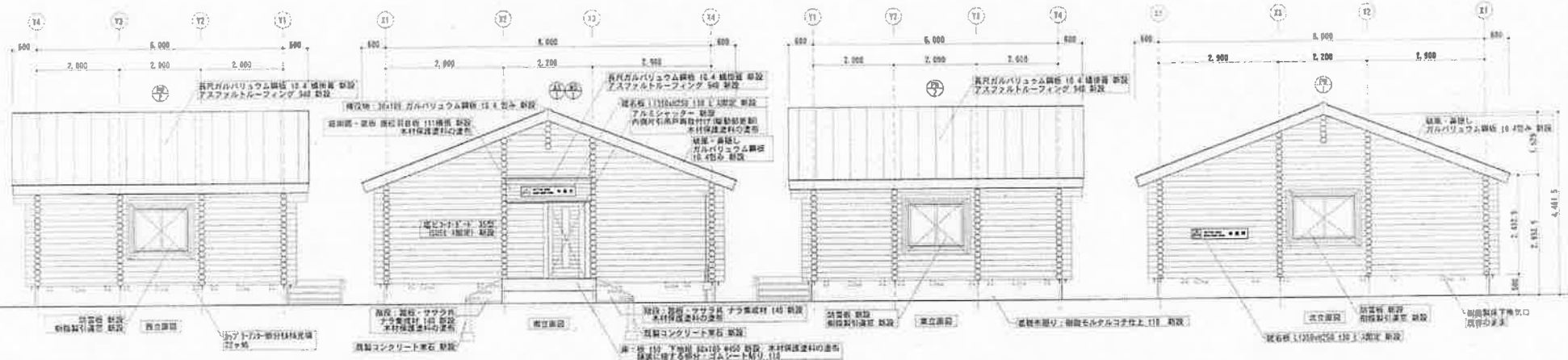
計画・設計者 北海道庁建設部 建築課		建築士 北海道建築士会		設計者 北海道庁建設部 建築課		監理者 北海道庁建設部 建築課		発注者 北海道庁建設部 建築課		所在地 北海道 札幌市		完成年月 平成 11 年 3 月		図面番号 2202/01 3号		設計者 北海道庁建設部 建築課		監理者 北海道庁建設部 建築課		発注者 北海道庁建設部 建築課		所在地 北海道 札幌市		完成年月 平成 11 年 3 月		図面番号 2202/01 3号	
北海道庁建設部 建築課		北海道庁建設部 建築課		北海道庁建設部 建築課		北海道庁建設部 建築課		北海道庁建設部 建築課		北海道庁建設部 建築課		北海道庁建設部 建築課		北海道庁建設部 建築課		北海道庁建設部 建築課		北海道庁建設部 建築課		北海道庁建設部 建築課		北海道庁建設部 建築課		北海道庁建設部 建築課		北海道庁建設部 建築課	

北海道宗谷総合振興局環境生活課

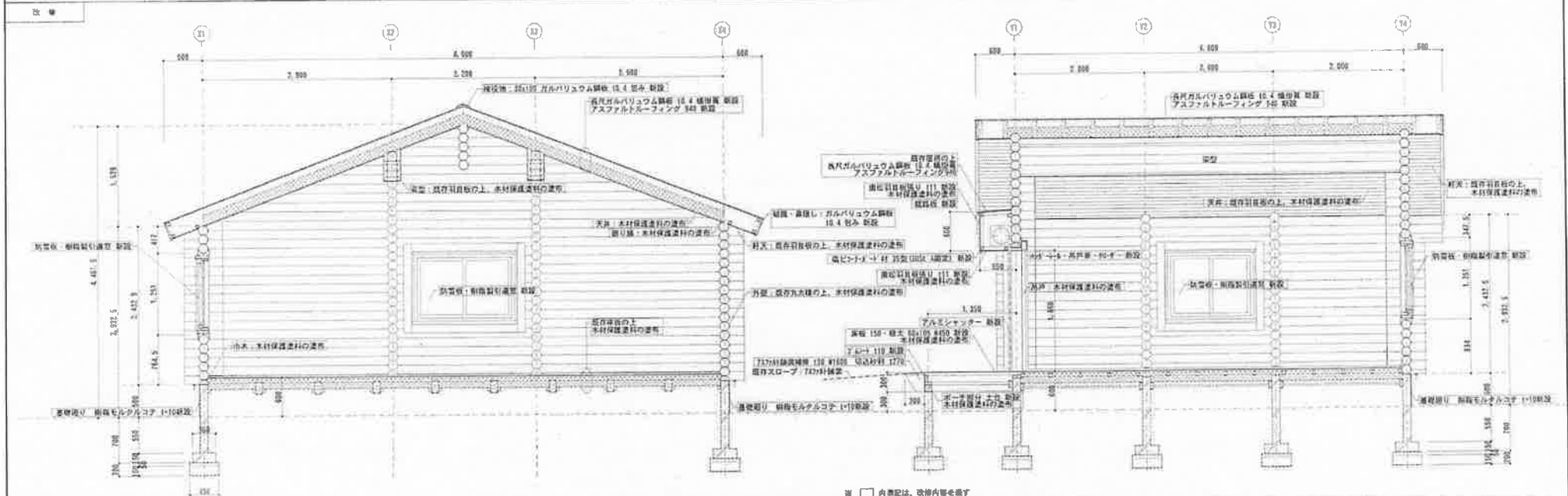
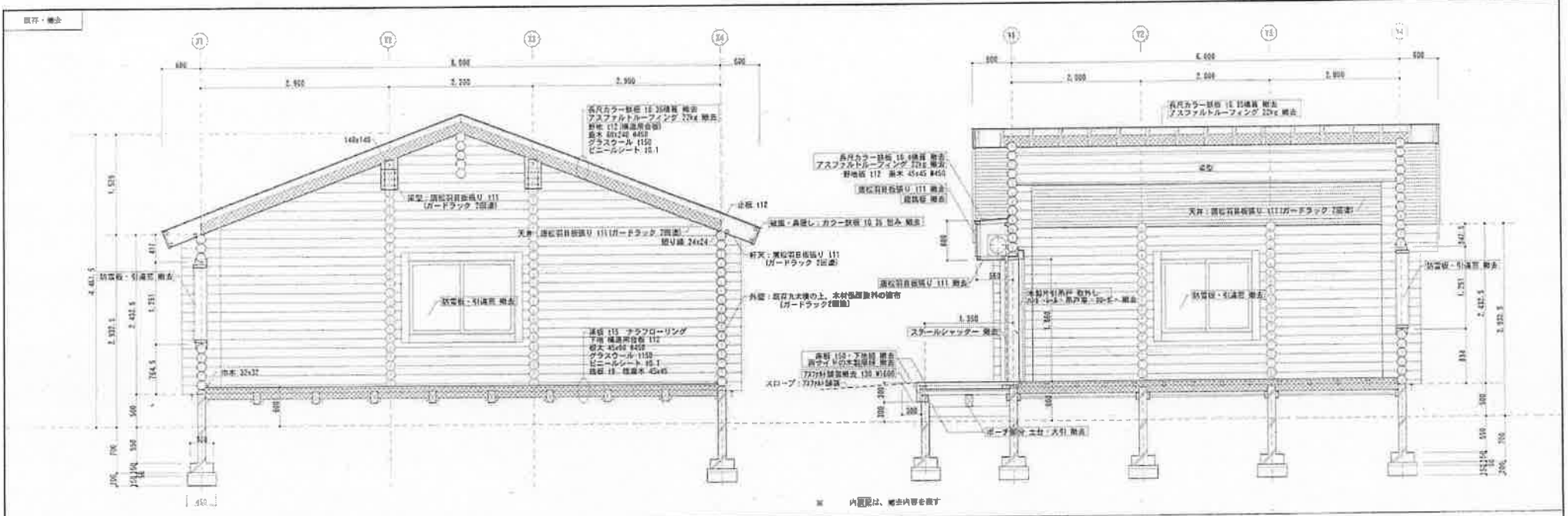
取得・調査



改修



<p>北海道知事公認の認定された設計者の監修による設計</p>		<p>建築士 建築士</p>		<p>建築士 建築士</p>		<p>建築士 建築士</p>		<p>建築士 建築士</p>		<p>建築士 建築士</p>		<p>建築士 建築士</p>		<p>建築士 建築士</p>		<p>建築士 建築士</p>		<p>建築士 建築士</p>		<p>建築士 建築士</p>	
<p>北海道知事公認の認定された設計者の監修による設計</p>		<p>建築士 建築士</p>		<p>建築士 建築士</p>		<p>建築士 建築士</p>		<p>建築士 建築士</p>		<p>建築士 建築士</p>		<p>建築士 建築士</p>		<p>建築士 建築士</p>		<p>建築士 建築士</p>		<p>建築士 建築士</p>		<p>建築士 建築士</p>	
<p>北海道知事公認の認定された設計者の監修による設計</p>		<p>建築士 建築士</p>		<p>建築士 建築士</p>		<p>建築士 建築士</p>		<p>建築士 建築士</p>		<p>建築士 建築士</p>		<p>建築士 建築士</p>		<p>建築士 建築士</p>		<p>建築士 建築士</p>		<p>建築士 建築士</p>		<p>建築士 建築士</p>	



計画者		設計者		施工者		監理者		完成年月		図面番号		図名		縮尺		枚数		備考	
北海道宗谷総合振興局環境生活課		北海道宗谷総合振興局環境生活課		北海道宗谷総合振興局環境生活課		北海道宗谷総合振興局環境生活課		平成 年 月 日		1/100		棟法		1/100		1		宗谷総合振興局環境生活課	





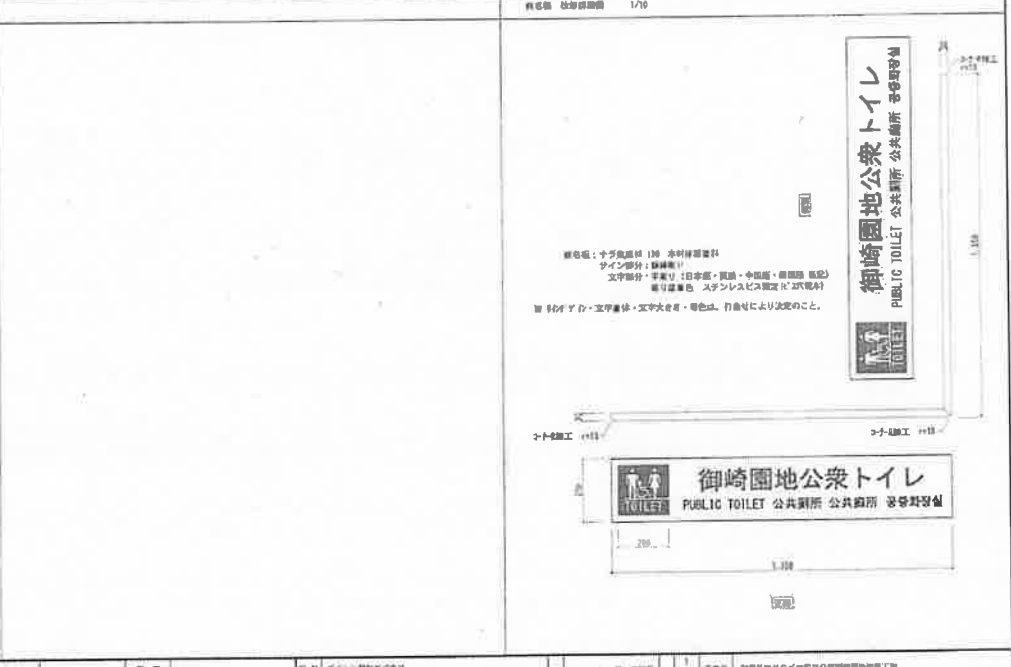
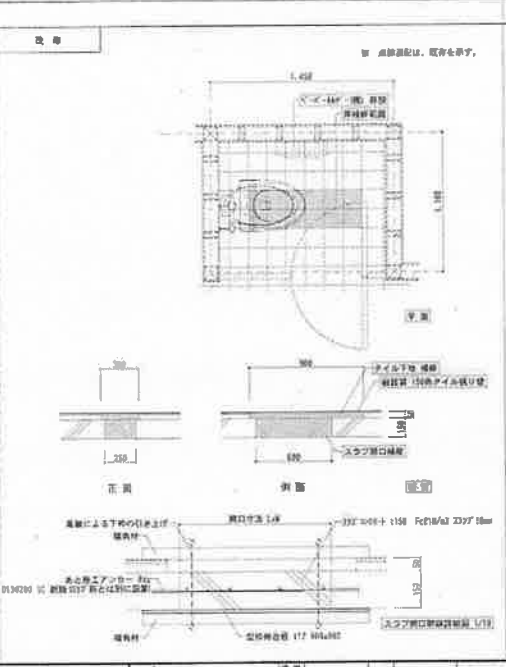
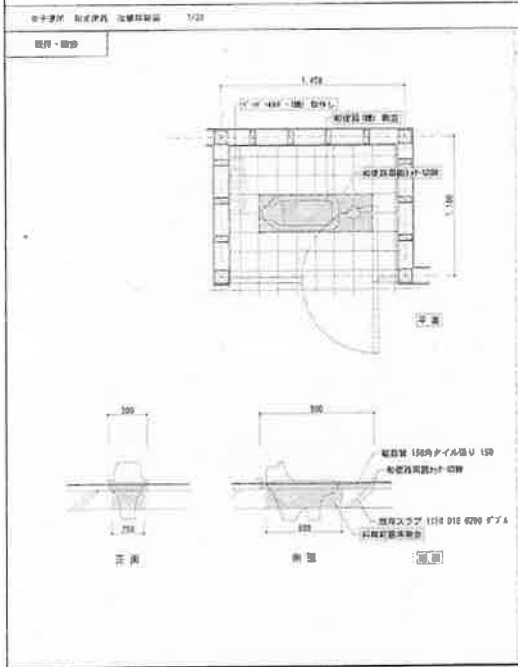
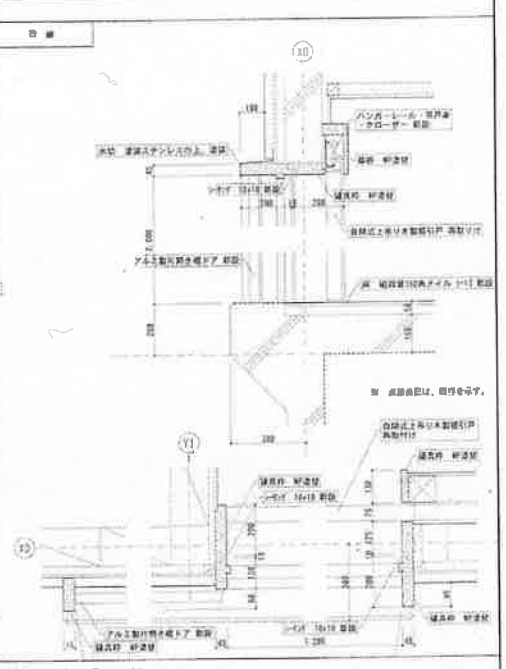
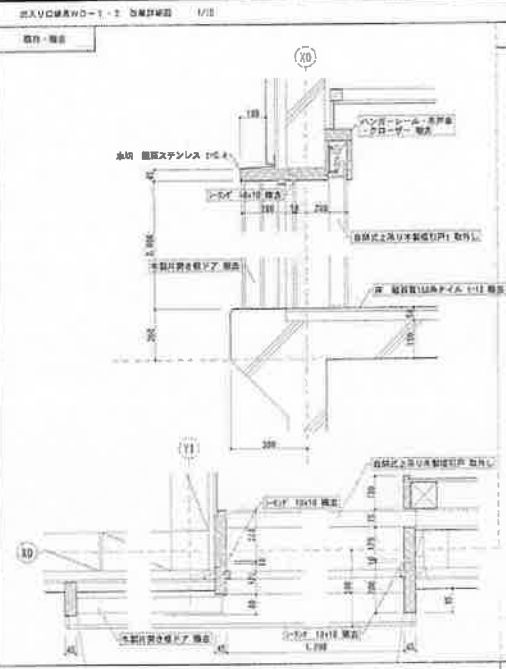
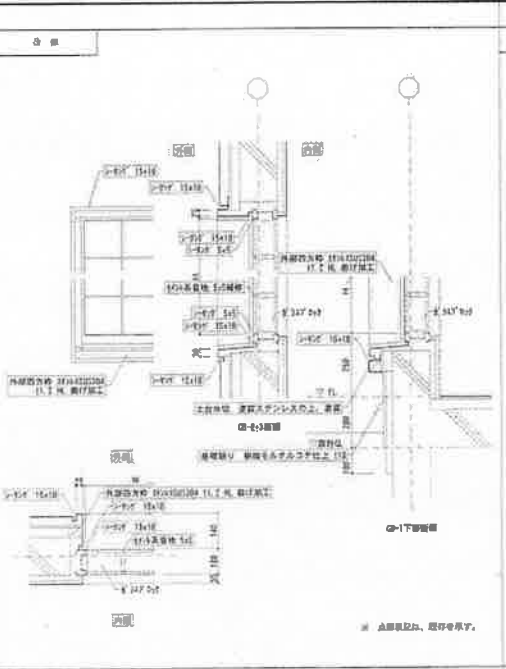
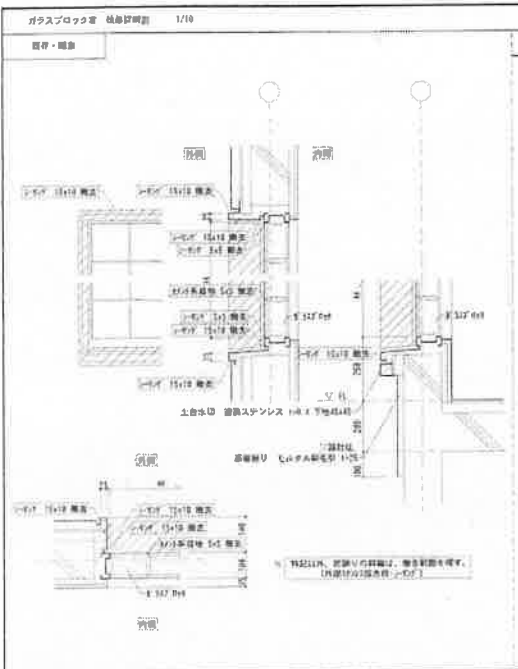








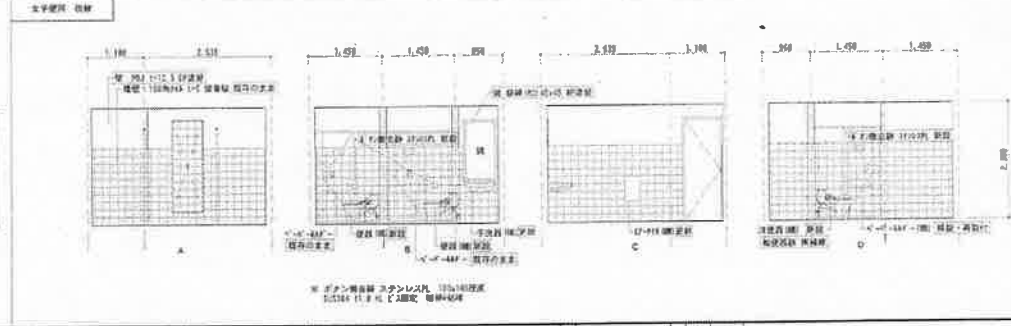
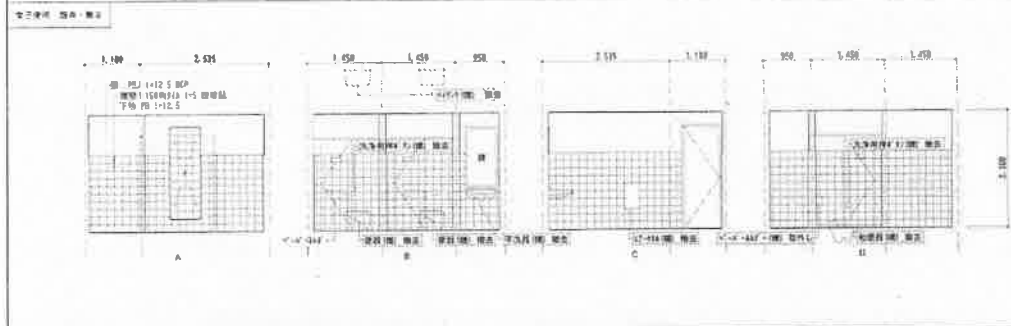
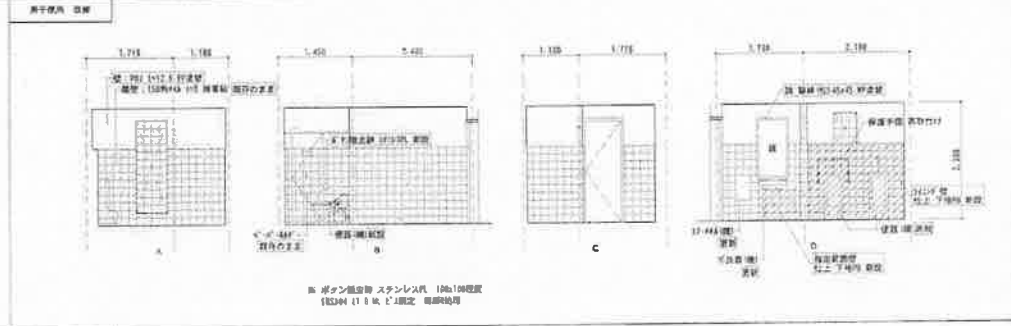
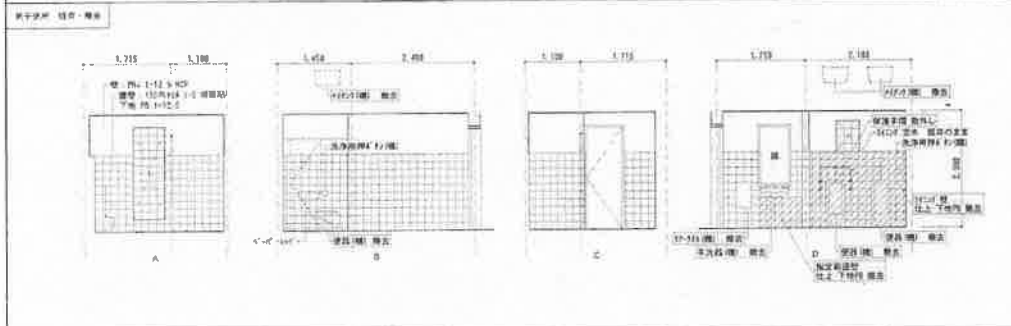
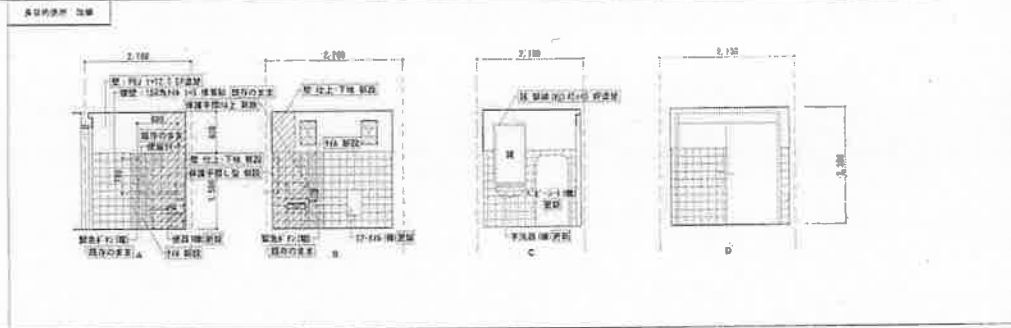
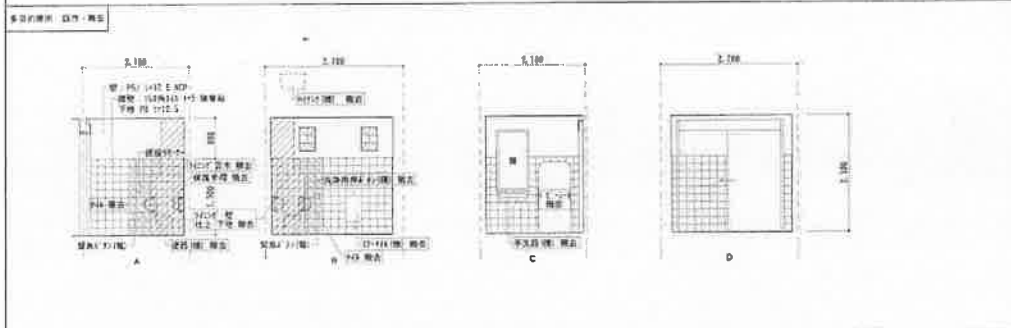
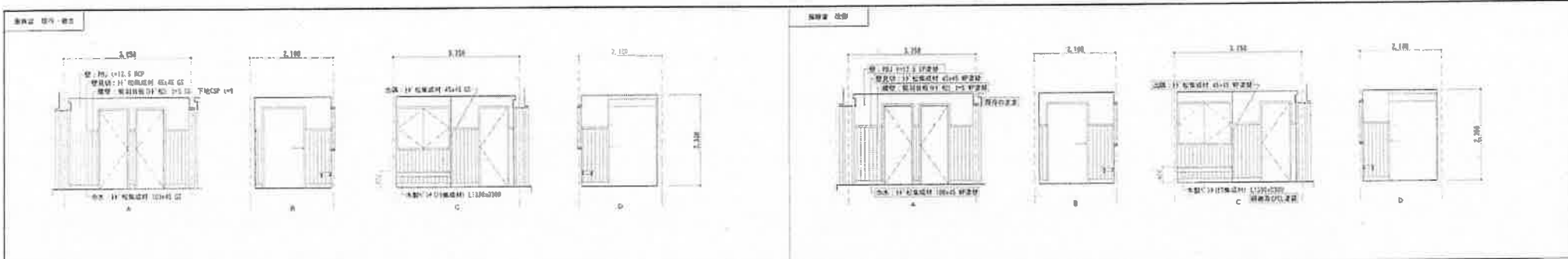




<p>計画年度: 令和5年度</p> <p>計画地区: 札幌市中央区南一条西五丁目</p>		<p>事業名称: 御崎園地公共トイレ</p> <p>事業内容: 公共トイレの設置</p>		<p>実施年度: 令和5年度</p> <p>実施期間: 令和5年4月～令和5年6月</p>		<p>実施場所: 札幌市中央区南一条西五丁目</p> <p>実施面積: 約10㎡</p>		<p>実施主体: 北海道宗谷総合振興局環境生活課</p> <p>実施費: 約100万円</p>	
---	--	--	--	---	--	--	--	---	--

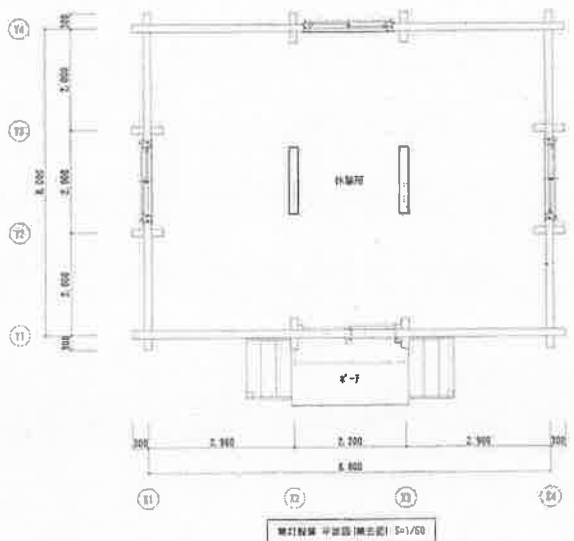
北海道宗谷総合振興局環境生活課





計画種別: 公共施設 建築種別: 庁舎 用途: 庁舎 所在地: 北海道宗谷総合振興局環境生活課 建築面積: 1,200.00㎡ 延床面積: 2,400.00㎡ 階数: 2F 完成年月: 2023.00				設計者: 株式会社 〇〇設計 建築士: 〇〇 〇〇 監理者: 株式会社 〇〇監理 建築士: 〇〇 〇〇				発注者: 北海道宗谷総合振興局 担当: 〇〇 〇〇 設計者: 株式会社 〇〇設計 建築士: 〇〇 〇〇				1/50 工費: 約1,000万円 完成予定: 2023.00			
設計者: 株式会社 〇〇設計 建築士: 〇〇 〇〇 監理者: 株式会社 〇〇監理 建築士: 〇〇 〇〇				発注者: 北海道宗谷総合振興局 担当: 〇〇 〇〇 設計者: 株式会社 〇〇設計 建築士: 〇〇 〇〇				1/50 工費: 約1,000万円 完成予定: 2023.00							

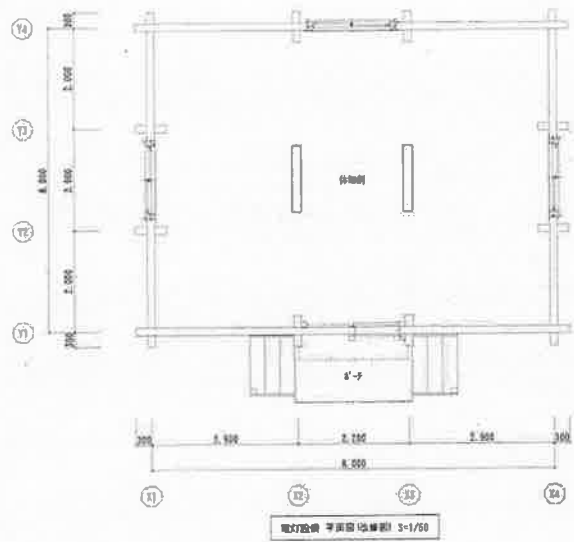




休憩所  
LSS9-48-LH 7台 (照度)

〈凡例〉		
記号	名称	備考
[Symbol]	照明器具 蛍光灯	

注記) 1. 特記欄を以て除くとする。  
2. 配管径は既設のものとする。



休憩所  
LSS9-48-LH 7台 (照度)

照明器具仕様書

LSS9-48-LH

光 束 4.680m以上  
5.300m以下  
消費電力 15.6W以下

電圧100V-242V  
標準寸法 (白色) 外形寸法  
546x150x15 (mm)  
全長約480 (約480mm) (実寸)  
重量約150g (約150g)

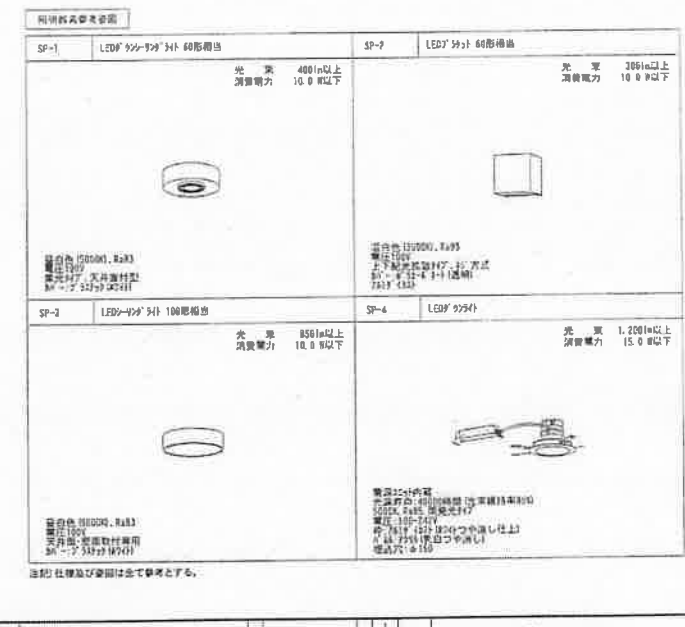
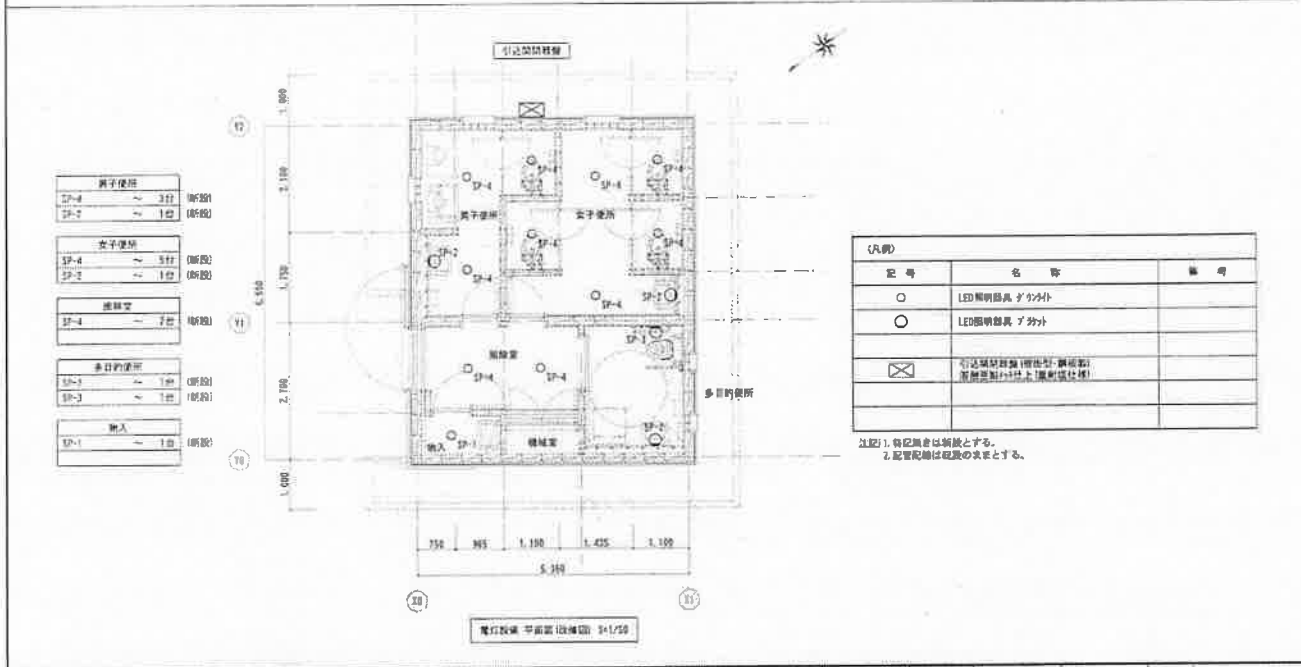
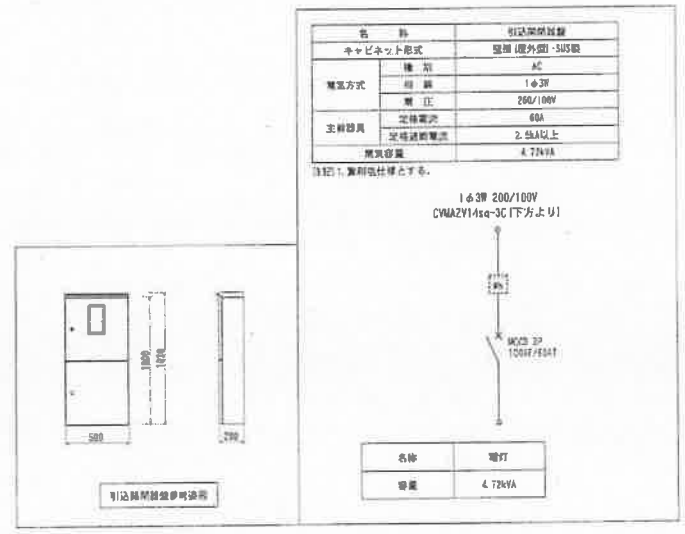
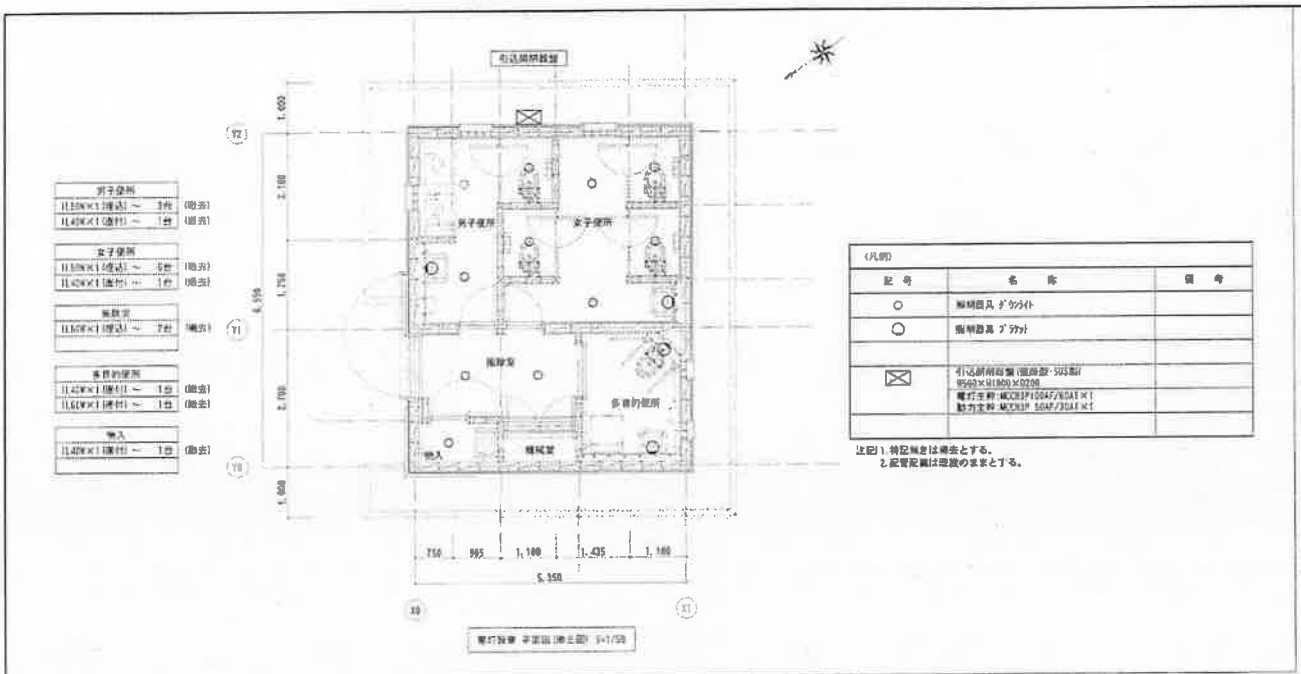
〈凡例〉		
記号	名称	備考
[Symbol]	LED照明器具	

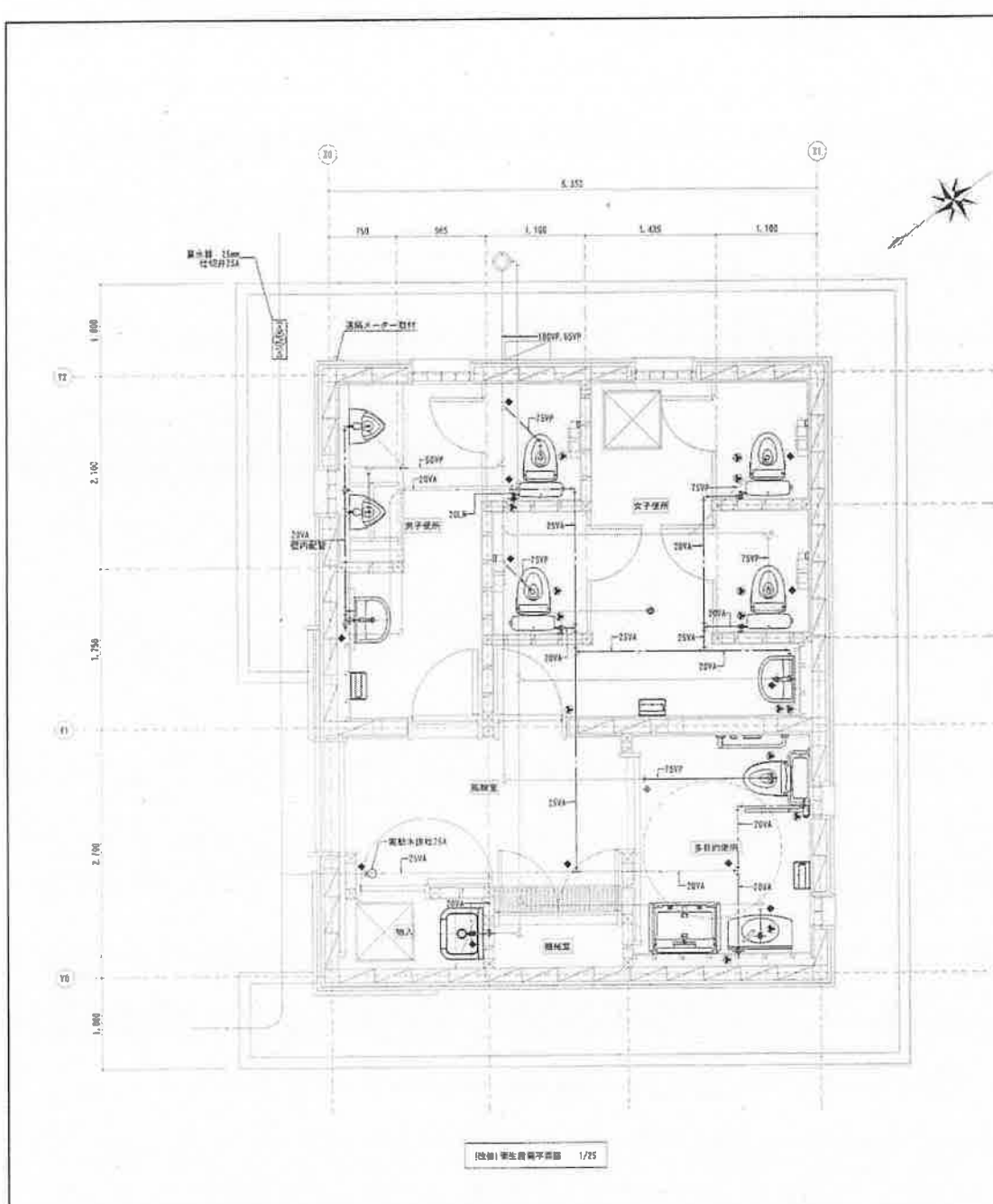
注記) 1. 特記欄を以て除くとする。  
2. 配管径は既設のものとする。

計画書		設計書		図面		仕様書		その他	
作成者	確認者	作成者	確認者	図面名	図面番号	仕様名	仕様番号	備考	備考

北海道宗谷総合振興局環境生活課







設備1 衛生設備平面図 1/25

(改訂) 衛生設備 器具表

名称	仕様	数量	単位	備考
洋風大便器	排水心前置タイプ 広幅大便器 (フラッシュ型ロータンク) 普通洋風共 磁器器 参考型番 TOTU-CF54980CX + TC291J + YH792	1	1	新設
角形専用洋風大便器	排水心前置タイプ 広幅大便器 (フラッシュ型ロータンク) 普通洋風共 磁器器 専ら付 参考型番 TOTU-CF54980CX + TC291J + YH792 + EW4415 + EW281GR	1	1	新設
小便器	深層小便器 排水ソケット 自動フラッシュバルブ (電機油式) 参考型番 TOTU-WF5697CX + FEA82ADV	2	2	新設
手洗器	壁掛形 自動水栓 Pトラップ 参考型番 TOTU-L238CM + TL238551W + TL0P2105J	1	1	新設
手洗器	壁掛形 自動水栓 Pトラップ 007対応 参考型番 TOTU-L279CM + TL278551W + TL0P2105J	1	1	新設
掃除機	S610 排水栓 ゴム水栓 参考型番 TOTU-0A27A, TZ3A20P20C, YK22, T3752P, T1M03G, T9L, R9H400G	1	1	新設
ハンドドライヤー	壁付・兼通気タイプ B10W 参考型番 TOTU-TYC430W	1	1	新設
ペーパーシート	780×125 (500) ×1145H (500) ( ) 内は使用寸法 参考型番 TOTU-YK4255	1	1	新設

※小便器、手すり等の取付は前編(1)設備品用合帳(1)欄(同)頁)1~12を参照してください

機械設備防犯設備等

- ◎印は、はつり線を表示。
- ▽印は、吊り下り線を表示。
- 印は、注釈を示す。
- ☆印は、切替を示す。
- ◇印は、管見線を示す。
- 印は、管見管又は管見管に管見線を示す。
- 印は、管見管より付着を示す。
- 印は、管見管又は管見管を示す。
- ▲印は、管見管の管見線を示す。

凡例

- 00 : 水管は設備機器、配管を示す。
- 00 : 管線は既存機器、配管を示す。

<p>対象物件に設置される設備の内容及び仕様</p>				<p>設備の仕様</p>				<p>設備の仕様</p>				<p>設備の仕様</p>				<p>設備の仕様</p>			
<p>設備の仕様</p>				<p>設備の仕様</p>				<p>設備の仕様</p>				<p>設備の仕様</p>				<p>設備の仕様</p>			
<p>設備の仕様</p>				<p>設備の仕様</p>				<p>設備の仕様</p>				<p>設備の仕様</p>				<p>設備の仕様</p>			
<p>設備の仕様</p>				<p>設備の仕様</p>				<p>設備の仕様</p>				<p>設備の仕様</p>				<p>設備の仕様</p>			

北海道宗谷総合振興局環境生活課

【図案】衛生設備 器具表

名称	仕様	洗面 器具	水栓 器具	排水 器具	数量	備考	
洋風大便器	節水心固定タイプ 高座大便器(ハイタンク) 普通便座共 便器箱 CS210C S480A(ハイタンク既製)	1	2	3	1	除去	
和風大便器	節水心固定タイプ 和風大便器(ハイタンク) 普通便座共 便器箱 CT550U S480A(ハイタンク既製)				1	1	除去
倉庫用洋風大便器	節水心固定タイプ 洋風大便器(ハイタンク) 普通便座共 便器箱 CABA S480A(ハイタンク既製)				1	1	除去
小便器	床座小便器 節水ソケット ハイタンク CUTC S480A(ハイタンク既製)				2	2	除去
手洗器	樹脂形 水栓 フトラップ E308CT1 E311E	1	1		2	除去	
手洗器	樹脂形 水栓 フトラップ L103A TP02F				1	1	除去
掃除機	SX22A 塵水袋 ゴム水袋				1	1	除去
ハンドドライヤー	RS-521 1φ×100×820F	1	1	1	3	除去	
ペーパーシート	TK24				1	除去	

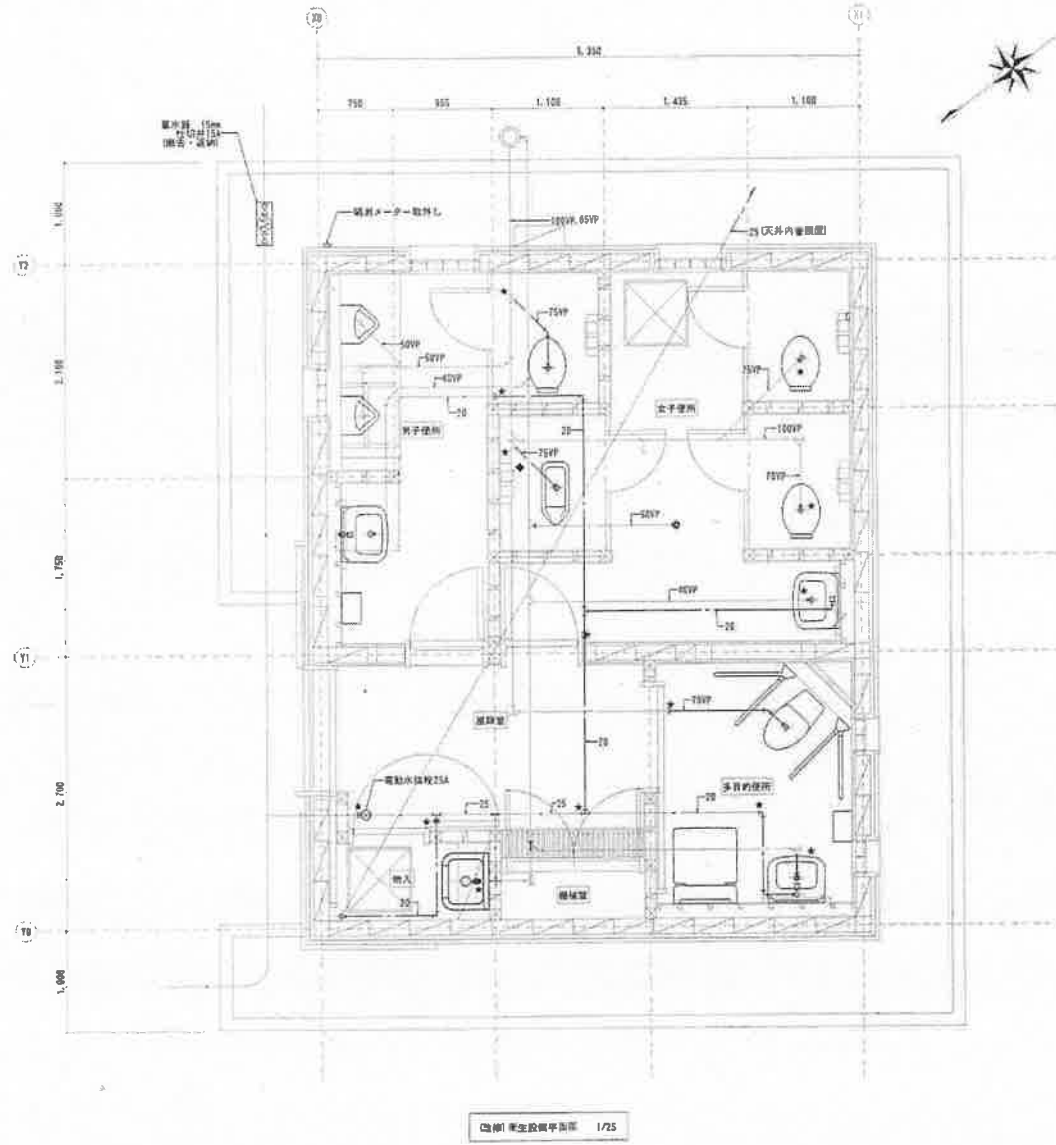
※小便器、手洗器の数は種別毎に種別毎に合計1-12を用い調整すること

機械設備仕様事項

- ◎印は、はつり補修を示す。
- 印は、モルタル埋めを示す。
- ▽印は、はつりを示す。
- ▲印は、切替を示す。
- △印は、切り離しを示す。
- ◆印は、設置アクト又は設置位置に埋めを示す。
- ◇印は、固定より移動を示す。
- 印は、設置後20日経過後を示す。
- △印は、工事の打合せを示す。

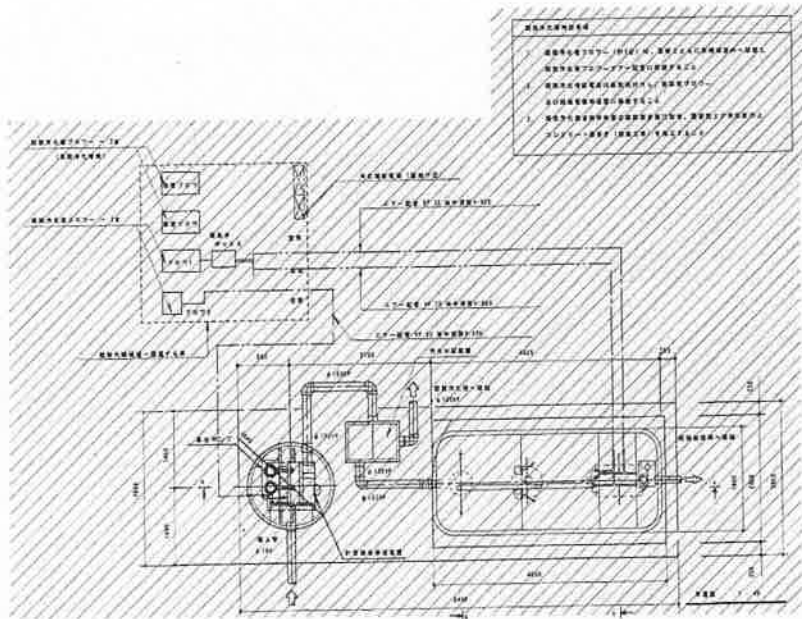
凡例

- 00 : 太線は改修箇所・配管を示す。
- 00 : 細線は既存箇所・配管を示す。



001 衛生設備平面図 1/25

<p>計画決定者(印) 計画決定者(印) 計画決定者(印) 計画決定者(印)</p>				<p>設計者(印) 設計者(印) 設計者(印) 設計者(印)</p>				<p>監理者(印) 監理者(印) 監理者(印) 監理者(印)</p>				<p>発注者(印) 発注者(印) 発注者(印) 発注者(印)</p>			
<p>設計者(印) 設計者(印) 設計者(印) 設計者(印)</p>				<p>監理者(印) 監理者(印) 監理者(印) 監理者(印)</p>				<p>発注者(印) 発注者(印) 発注者(印) 発注者(印)</p>				<p>発注者(印) 発注者(印) 発注者(印) 発注者(印)</p>			
<p>設計者(印) 設計者(印) 設計者(印) 設計者(印)</p>				<p>監理者(印) 監理者(印) 監理者(印) 監理者(印)</p>				<p>発注者(印) 発注者(印) 発注者(印) 発注者(印)</p>				<p>発注者(印) 発注者(印) 発注者(印) 発注者(印)</p>			
<p>設計者(印) 設計者(印) 設計者(印) 設計者(印)</p>				<p>監理者(印) 監理者(印) 監理者(印) 監理者(印)</p>				<p>発注者(印) 発注者(印) 発注者(印) 発注者(印)</p>				<p>発注者(印) 発注者(印) 発注者(印) 発注者(印)</p>			



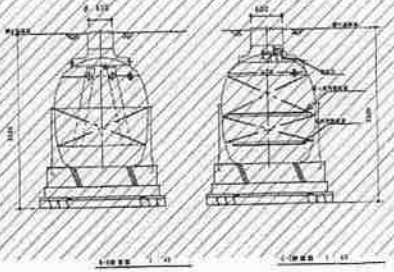
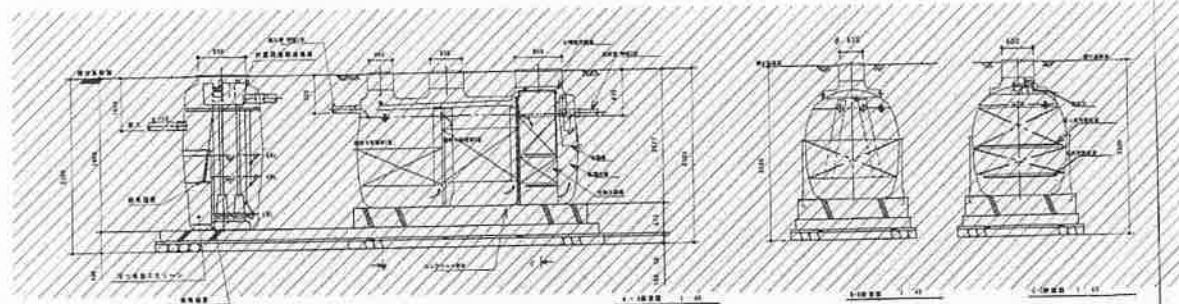
**浄化槽の構造**

浄化槽は、汚水を浄化する装置で、主に以下の構造を有する。

1. 汚水流入口（汚水を浄化槽内に導入する口）
2. 曝気装置（汚水を浄化する際に必要な酸素を供給する装置）
3. 汚水出口（浄化された汚水を排出する口）

仕様表

項目	仕様
1. 浄化槽の容量	100L
2. 浄化槽の材質	ステンレス
3. 浄化槽の寸法	幅 400mm、高さ 400mm
4. 浄化槽の重量	約 10kg
5. 浄化槽の設置場所	屋内または屋外
6. 浄化槽の設置方法	床面に設置
7. 浄化槽の設置条件	床面に水平に設置
8. 浄化槽の設置注意	設置場所の換気



浄化槽の構造図 1/1

**機械設備の注意事項**

- 図は、はつり状態を示す。
- 図は、モーターを接続する。
- 図は、はつり状態を示す。
- ▲ 図は、切替を示す。
- ◇ 図は、切り離しを示す。
- ◆ 図は、接続ポート又は取付位置に接続を示す。
- 図は、接続後上部分を示す。
- 図は、接続後下部分を示す。
- 図は、接続後上部分を示す。
- 図は、接続後下部分を示す。

**何記事項**

浄化槽の構造は、図に示す通りである。洗浄の上記事項を参考し、付属資料については全量とする。

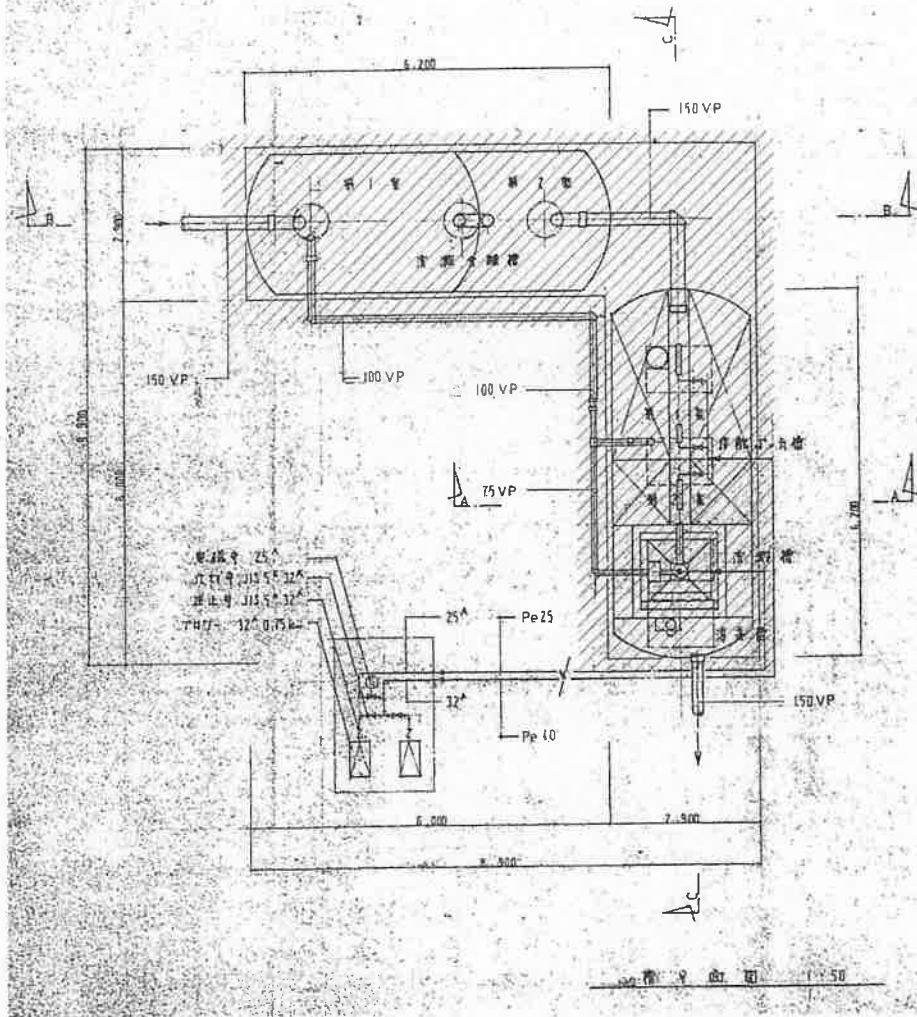
**凡 例**

○ 00 : 入庫は台帳番号、配置を示す。  
 ○ 01 : 組立は既存機材、配置を示す。  
 // : 除去を示す。

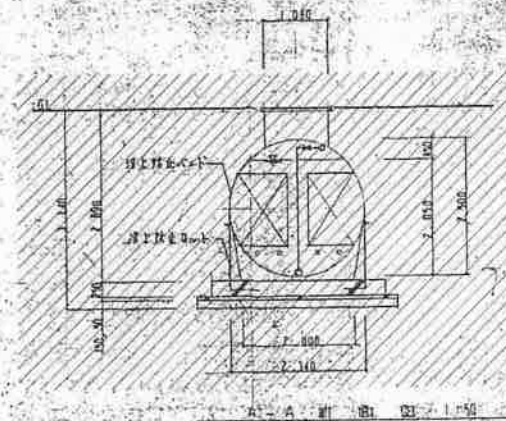
計画承認書に添付された設計書の記載事項		設計者		承認者		承認日		承認場所		承認者		承認日		承認場所		承認者		承認日		承認場所	
計画承認書に添付された設計書の記載事項		設計者		承認者		承認日		承認場所		承認者		承認日		承認場所		承認者		承認日		承認場所	
計画承認書に添付された設計書の記載事項		設計者		承認者		承認日		承認場所		承認者		承認日		承認場所		承認者		承認日		承認場所	

北海道宗谷総合振興局環境生活課





仕様表					
項目	仕様	第1号	第2号	合計	
1	水処理量	m <sup>3</sup>			
1.1	設置金額	m <sup>3</sup>	14.72	9.01	23.73
1.2	浮遊物質	m <sup>3</sup>	9.05	4.58	13.63
1.3	有機物	m <sup>3</sup>			3.17
1.4	油分	m <sup>3</sup>			0.94
2	下口	3台 × 200V = 0.75kw			
		77A 上下両 合計2台			
3	ポンプ	立式			150
4	排水管	継ぎ目なし	75, 100, 150		
5	配管	継ぎ目なし			150
6	接続管	F.B.P (100mm径)			
7	排水口	排水口			



機械設備共通事項

- 印は、はつり線を示す。
- 印は、ワッシャー線を示す。
- ▲ 印は、はつり点を示す。
- ※ 印は、切替を示す。
- △ 印は、切り離しを示す。
- ◆ 印は、互換がつかない異径配管に接続を示す。
- ◇ 印は、互換がつかない異径を示す。
- 印は、異径管の設置位置を示す。
- 印は、異径管の設置位置を示す。

凡例  
 旧浄化槽除去の標記(状態を確認し、洗浄の上取り除く)

凡例

- 00 欠損は改善機材・配管を示す。
- 00 経路は既設機材・配管を示す。
- /// 撤去を示す。

浄化槽構造図 1/50

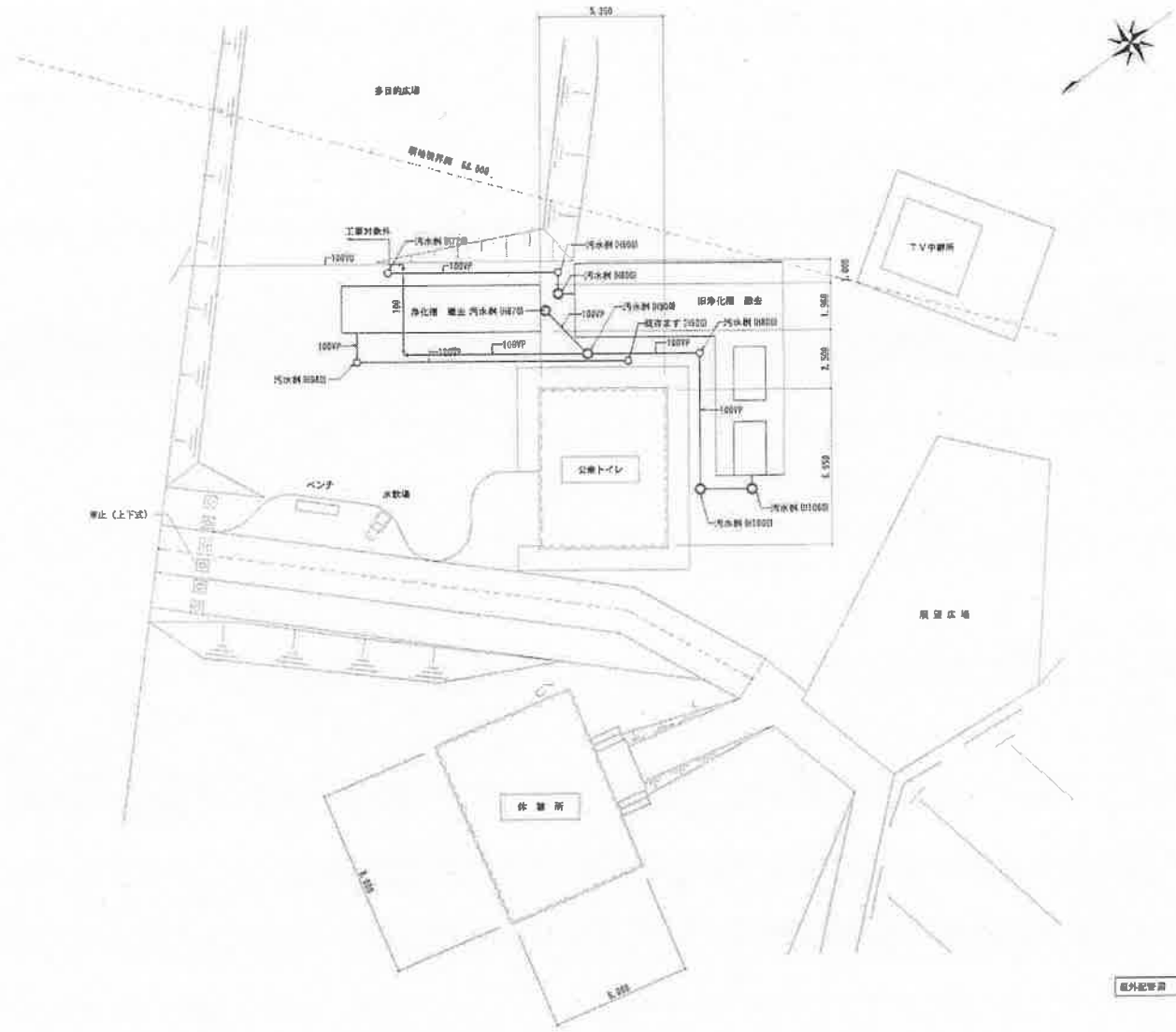
北海道庁建設部 建設課		建設課 建設課		建設課 建設課		建設課 建設課		建設課 建設課		建設課 建設課		建設課 建設課	
代表となる設計者氏名	代表となる設計者氏名	代表となる設計者氏名	代表となる設計者氏名	代表となる設計者氏名	代表となる設計者氏名	代表となる設計者氏名	代表となる設計者氏名	代表となる設計者氏名	代表となる設計者氏名	代表となる設計者氏名	代表となる設計者氏名	代表となる設計者氏名	代表となる設計者氏名
代表となる設計者氏名	代表となる設計者氏名	代表となる設計者氏名	代表となる設計者氏名	代表となる設計者氏名	代表となる設計者氏名	代表となる設計者氏名	代表となる設計者氏名	代表となる設計者氏名	代表となる設計者氏名	代表となる設計者氏名	代表となる設計者氏名	代表となる設計者氏名	

北海道宗谷総合振興局環境生活課









屋外配管図 1/19

計画者 宗谷総合振興局		設計者 アイシン設計株式会社		監理者 アイシン設計株式会社		図面番号 1/19		工務所 アイシン設計株式会社	
実施年度 平成 年 月		設計年度 平成 年 月		図面枚数 1/19		縮尺 1/100		備考 宗谷総合振興局	
代表者 宗谷総合振興局長		設計者代表 アイシン設計株式会社代表取締役		監理者代表 アイシン設計株式会社代表取締役		図面作成者 アイシン設計株式会社		検査者 アイシン設計株式会社	

北海道宗谷総合振興局環境生活課