

【統計編】

「－」：事実のないもの

「0」：単位に満たないもの

「X」：秘密保護上統計数値を公表しないもの

1 宗谷農業の歴史

年次	出来事
貞享 2年(1685)	松前藩が直領場所(宗谷場所=現稚内市字宗谷)を開設(漁業開発)。
明治 2年(1869)	開拓判官・竹田信順が入植者120名余を同伴して宗谷に入る。
4年(1871)	開拓使を札幌に設け、宗谷もその管轄下に置かれる。
5年(1872)	札幌開拓使庁が札幌本庁と改められ、五支庁の一つとして宗谷支庁が設置される。
6年(1873)	宗谷支庁を留萌郡に移し留萌支庁と改称、宗谷に出張所が設置される。
7年(1874)	開拓使御雇のライマンが宗谷地方を視察する。
8年(1875)	留萌支庁が廃止され、札幌本庁の管轄に編入。 宗谷に開拓使出張所、利尻・礼文に派出所、枝幸に郡総代が設置される。
9年(1876)	宗谷郡に6か村を設置(稚内・抜海・声間・宗谷・泊村・猿払)。
12年(1879)	宗谷村に宗谷・枝幸・利尻・礼文四郡を管轄する郡役所が設置される。
15年(1882)	開拓使を廃止し三県を設置、北見国西部四郡(宗谷・枝幸・利尻・礼文)は札幌県の管轄とされる。
17年(1884)	宗谷地方で初めてアイヌ民族が野菜を作る。
19年(1886)	三県を廃止し、北海道庁が設置される。
21年(1888)	宗谷村に置かれていた郡役所が稚内村に移転される。
24年(1891)	岩谷松平牧場、中丸牧場が稚内(ウエンナイ)に開設(肉牛)。
27年(1894)	宗谷管内に馬209頭、乳牛108頭(ショートホーン種やエアシャー種)が飼養される。
30年(1897)	郡役所制度を廃止し、宗谷支庁が設置(現稚内市中央)される。 中丸牧場が初めて稚内で市乳の販売を開始する。 枝幸郡に農会が設立される。
31年(1898)	歌登町に石川県から団体入植する(15戸、翌年10戸)。
35年(1902)	稚内(増幌付近)に企業家の大農場建設が盛んに行われる。
39年(1906)	宗谷産牛馬組合が設立(稚内)する。 増幌の福沢農場、東京へバターを出荷(～昭和20年頃)する。
44年(1911)	山火事発生、稚内724戸、宗谷村71戸、枝幸村110戸が焼失する。
大正 元年(1912)	宗谷管内の農家戸数が967戸、耕地面積が9,363haとなる。
2年(1913)	稚内・猿払・豊富・枝幸で大規模な山火事が続発する。 歌登で、でんぷん工場が操業(稚内では翌3年に操業)する。
6年(1917)	宗谷管内のでんぷん工場が59工場となる(第一次世界大戦のでんぷん景気)。
11年(1922)	北見線(昭和36年に天北線に改称)が全線開通し、その祝賀行事として農産物品評会を開催する。
12年(1923)	稚内の岩谷農場で牛130頭、馬300頭が放牧される。
13年(1924)	稚内・沼川・樺岡で山火事発生、約5,000haを焼失する。 勇知いもを道外へ出荷する。
15年(1926)	天塩線(現宗谷本線)が稚内まで全通する。 馬鈴しょ作付け602ha。てん菜の普及指導が始まる。 農業形態の主流は馬鈴しょ中心の混同経営 (昭和30年代前半まで続き、馬鈴しょ連作による地力減退)。
昭和 2年(1927)	稚内に公認競馬場が開設される。
3年(1928)	稚内市街が大火で681戸(5年にも216戸)焼失する。
4年(1929)	乙種沼川農業実業学校が開校する。
5年(1930)	雪印乳業(株)頓別工場が建設される。
12年(1937)	幕別(現稚内市恵北)に農産物検査所が開設される。
14年(1939)	豪州綿羊50頭を輸入(翌15年にも50頭輸入)し、各部落に配分する。
15年(1940)	枝幸で大火発生、450戸を焼失。勇知・声間間の山火事が4日間延焼する。
17年(1942)	道認可宗谷産牛羊畜産組合が設立される。 沼川に672aの共同放牧地が造成される。
21年(1946)	戦後開拓入植が各地で始まる。
22年(1947)	農業会等旧農民組織が解体する。 農林省北見統計事務所稚内出張所が開設される。

年次	出来事
昭和 23年 (1948)	天塩・宗谷地方に豪雨禍、農地浸水1,200haに及ぶ。 豊富村が宗谷支庁の管轄になる。 農業協同組合法の公布により、管内各地区に民主的農民組織の農業協同組合及び開拓農業協同組合が次々と結成・創立する。
24年 (1949)	国・道・市町村貸付牛が管内各所に導入を開始する。
27年 (1952)	浜頓別町に、北海道立農業試験場天北支場（現酪農試験場天北支場）が発足する。
30年 (1955)	稚内地方に173mmの豪雨。
31年 (1956)	東・西天北集約酪農振興地域指定により管内が酪農専業地帯へと動き出す。 農家負債整理・市町村財政再建・開拓営農計画の見直し等一連の諸関連事業が始動。 宗谷支庁乳牛経済検定組合連合会が結成される。
34年 (1959)	猿払村内3農開協が合併する。
37年 (1962)	農業開発機械隊による農用地機械開発が始まる（猿払村浅茅野台地で着手）。
38年 (1963)	豊富・天北庄内両開拓農協が合併。豊富・兜沼両農協が合併する。
39年 (1964)	第一次農業構造改善事業が稚内地区で始まる。
40年 (1965)	管内農業共済組合が広域合併する。
41年 (1966)	農業構造改善事業が各地区で計画、実施に入る。 酪農近代化計画・加工原料乳の不足払い法の公布・国営大規模草地造成工事の開始等により、宗谷酪農の大型化を促進する。
42年 (1967)	乳牛人工授精事業が全面的に凍結精液時代を迎える。 農協事務能率改善及び計数管理の合理化のためコンピュータの導入が始まる。
43年 (1968)	開道百年記念宗谷管内酪農祭開催（猿払村営牧場）。 天皇・皇后両陛下が豊富町の大規模草地をご視察。 短期大学酪農学校（通信教育）を開校する。
44年 (1969)	大型バルククーラーの導入が始まる。
45年 (1970)	第二次農業構造改善事業が各地で実施に入る。
46年 (1971)	第三期道総合開発計画により宗谷の草地型酪農の開発を示唆。
47年 (1972)	宗谷農協と勇知農協が合併、稚内農協となる。
48年 (1973)	系統乳業工場を天北地域に建設するため、天北地域17農協が3カ年計画で牛乳1kg当たり50銭の出資予約積立が始まる。
50年 (1975)	第6回全日本ホルスタイン共進会（淡路島）に宗谷管内が初出場し、優秀賞に2頭が入賞。 新制度による乳検組合が発足する。
52年 (1977)	農協創立30周年記念行事を各農協で行う。
53年 (1978)	加工原料乳保証価格が据え置かれる（56年まで）。 自給飼料生産向上対策事業及び酪農近代化団地育成事業が始まる。
54年 (1979)	雪印乳業（株）頓別工場が操業停止。 生乳の計画生産が始まる。 地域農政整備事業が実施に入る。
56年 (1981)	酪農経営負債整理資金の融通が始まる。 5月末の異常低温（29～30日の降雪）で管内の放牧牛61頭がへい死。 春先からの低温と、8月に2度の台風と豪雨で、牧草生育に多大の被害が発生。
57年 (1982)	第四次近代化計画の策定。 乳価が5年ぶりに改定、1kg当たり50銭アップ。
58年 (1983)	広域農業開発事業による宗谷丘陵地区基本計画の樹立、肉用牛経営パイロット事業が開始。 地域畜産総合対策事業を実施。 宗谷地区農業共済組合で乳牛事故に対処するためプロジェクトチームを編成（飼料給与・産前産後起立不能・第4胃・乳房炎の4チーム）。
59年 (1984)	北海道農協乳業（株）宗谷工場が操業を開始する。 第一次酪農・肉用牛近代化計画を策定（管内7市町村）。 宗谷農業発展方策が策定される。
60年 (1985)	豊富町農協ミルクプラントが（株）豊富牛乳公社に委譲。
61年 (1986)	保証価格の値下げと減産による生乳計画生産実施。

年次	出来事
昭和 62年(1987)	管内全域にアワヨトウが異常発生する。
63年(1988)	森永乳業中頓別工場が閉鎖(3月)される。 生乳の取引乳脂肪率3.2%から3.5%に引き上げられる(4月)。 猿払村農協が札幌に牛肉の直売店をオープン(12月)する。
平成 元年(1989)	第二次酪農・肉用牛生産近代化計画認定(3月)。 天北線が廃止されバス転換となる(4月)。 猛暑により乳牛が熱射病死する(7月～8月上)。
2年(1990)	乳雄子牛相場が半値以下に急落する(7月)。
3年(1991)	牛肉が自由化、米国・豪からの輸入量が増加(4月)する。
4年(1992)	猿払に「牛乳と肉の館」がオープン(4月)、さるふつ牛乳の製造・販売が開始される。 わっかない牛(現宗谷黒牛)の販売が始まる(11月)。
5年(1993)	ガット・ウルグアイラウンド合意成立(12月)。
8年(1996)	第三次酪農・肉用牛生産近代化計画認定。
10年(1998)	宗谷農業振興方策策定。
11年(1999)	「食料・農業・農村基本法」が制定される。 「家畜排せつ物の管理の適正化及び利用の促進に関する法律」が制定される。 「新たな酪農・乳業対策大綱」が制定される。
12年(2000)	猿払農協と浜頓別町農協が合併、東宗谷農協となる。 中山間地域直接支払制度が実施される。 管内で初めての農家チーズ工房が営業開始する。
13年(2001)	第四次酪農・肉用牛生産近代化計画認定。 「新たな酪農・乳業対策大綱」に基づき、加工原料乳の価格制度が変更となる。 9月に国内初のBSE発生、11月には2例目が管内で発生する。
14年(2002)	全ての牛を生産唯一の番号で識別・管理する家畜個体識別システムが開始する。
15年(2003)	「牛の個体識別のための情報の管理及び伝達に関する特別措置法」が制定される。
16年(2004)	「家畜排せつ物の管理の適正化及び利用の促進に関する法律」に基づく管理基準の適用開始。
17年(2005)	「食育基本法」が施行される。 北海道食の安全・安心条例が制定される。 利尻町農業委員会が廃止される。
18年(2006)	第五次酪農・肉用牛生産近代化計画認定。 生産者団体が減産型計画生産を実施。 枝幸町と歌登町が合併、枝幸町となる(3月)。 北海道立天北農業試験場が、北海道立上川農業試験場の支場となる(4月)。 宗谷南部普及センターと宗谷北部普及センターが統合される(4月)。 残留農薬等のポジティブリスト制度が施行される。
19年(2007)	わっかない牛乳の製造・販売が開始される(4月)。
20年(2008)	利尻富士町農業委員会が廃止される。 中頓別農業高校が廃校となる。 稚内市が、道内初の市町村農地保有合理化法人となる。
21年(2009)	豊富農協と沼川農協が合併、北宗谷農協となる。 北見枝幸農協と歌登農協が合併、宗谷南農協となる。 畜産開発公社が解散する。
22年(2010)	北海道総合振興局及び振興局の設置に関する条例が施行。宗谷支庁から宗谷総合振興局へ名称変更。 幌延町が、宗谷総合振興局の所管となる(4月)。 道立農業試験場が地方独立行政法人北海道立総合研究機構農業研究本部に移行(4月)。 宮崎県で口蹄疫発生(4月)。 稚内市の大沼で採取されたカモの糞から強毒型の鳥インフルエンザウイルスが検出される(10月)。 北海道農業振興地域整備基本方針の変更(12月)。

年次	出来事
平成 23年(2011)	第四期北海道農業・農村振興推進計画策定(3月)。 第六次北海道酪農・肉用牛生産近代化計画策定(3月)。 東日本大震災とそれによる福島第一原子力発電所事故の発生(3月)。
24年(2012)	北海道食料備蓄基地構想の策定(3月)。 「財団法人北海道農業開発公社」が「公益財団法人北海道農業公社」へ移行(4月)。 冬期の大雪により多くの営農施設に被害(4月)。 「人・農地プラン」と関連対策がスタート(4月～)。 「北海道農業農村整備推進方針」の改定(9月)。 猿払村で、15時間の停電により1日以上搾乳ができない事態が発生(12月)。
25年(2013)	暴風雪による通行止めの影響により、宗谷管内で約90tの廃棄乳が発生(1、3月)。 日本がTPP協定交渉に正式参加(7月)。 猿払村の大型法人が宗谷管内初のバイオガスプラントを導入(12月)。
26年(2014)	農地中間管理事業がスタート(4月)。 日豪EPAが大筋合意(4月)。また、EPA発効に必要な関連法が成立(11月)。 冬期の暴風雪により多くの営農施設に被害が発生(12月)。
27年(2015)	第六期北海道クリーン農業推進計画の策定(3月)。 新たな「食料・農業・農村基本計画」の策定(3月)。 平成26年の新規就農者数を公表。道の新規参入者が過去最多となる(8月)。 「2015年ミラノ国際博覧会」への参加(10月)。 北海道で初めて全日本ホルスタイン共進会が開催(10月)。
28年(2016)	参加12カ国によるTPP協定署名(2月)。 北海道米の道内食率が目標をクリアして88%に(2月)。 第七次北海道酪農・肉用牛生産近代化計画策定(3月)。 農業競争力基盤強化特別対策事業(産地パワーアップ事業)の実施(4月)。 なかとん牛乳の製造・販売が開始される(8月)。 台風第7・11・9・10号により全道で農作物等39千ha、543億円の被害(8月)。
29年(2017)	農林漁業の新たな担い手確保モデル事業の実施(5月～)。 2020年東京オリンピック・パラリンピックへの食料供給に向けた協議会を設立(6月)。 日EU・EPAの大枠合意(7月)。 北海道宗谷酪農体験ツアーの実施(9月)。 CPTPPの大筋合意(11月)。 管内初の広域での教育旅行生受入(12月)。
30年(2018)	管内初のJGAPを取得(2月 稚内市北光園)。 豪雨により農作物、営農施設被害が全道で農作物等4千ha、18億円の被害(7月)。 胆振東部地震により全道の電力供給が止まりブラックアウトが発生(9月)。 ブラックアウトの影響により全道的に生乳の廃棄、乳牛の乳房炎被害が発生(9月)。
令和 元年(2019)	日米貿易協定の最終合意(9月)。 豊富町で震度5弱の地震が発生(12月)。
2年(2020)	第五期北海道農業・農村振興計画策定(3月)。 北海道で新型コロナウイルス緊急事態宣言が初めて発令(2月)。 台風4号から変化した温帯低気圧の通過に伴い管内で大雨被害が発生(8月)。
3年(2021)	東宗谷農協と中頓別町農協が合併、東宗谷農協となる。(3月)。 記録的な高温、小雨により農作物に被害(6月～8月)。 2020東京オリンピックへ道産農林水産物を供給(8月)。
4年(2022)	ロシアのウクライナ侵攻等による原油や肥料等の生産資材の価格高騰(3月)。 新型コロナウイルスの感染法上の分類が「5類」に引き下げ(5月)。
5年(2023)	北宗谷農協と稚内農協が合併、北宗谷農協となる(3月)。

2 耕地

(1) 耕地面積

単位：ha

区 分	総土地 面積	対前年	耕地面積		うち畑	
			対前年	対前年	対前年	対前年
全道 平成 27 年	8,342,431	9	1,147,000	▲1,000	924,500	▲200
平成 28 年	8,342,382	▲49	1,146,000	▲1,000	923,600	▲900
平成 29 年	8,342,384	2	1,145,000	▲1,000	923,600	0
平成 30 年	8,342,383	▲1	1,145,000	0	922,300	▲1,300
令和 元年	8,342,439	56	1,144,000	▲1,000	921,800	▲500
令和 2 年	8,342,444	5	1,143,000	▲1,000	921,400	▲400
令和 3 年	8,342,439	▲5	1,143,000	0	920,700	▲700
令和 4 年	8,342,165	▲274	1,141,000	▲2,000	919,900	▲800
宗谷 平成 27 年	462,607	91	62,319	0	62,319	0
平成 28 年	462,607	0	62,329	10	62,329	10
平成 29 年	462,607	0	62,329	0	62,329	0
平成 30 年	462,607	0	62,409	80	62,409	80
令和 元年	462,607	0	62,400	▲9	62,400	▲9
令和 2 年	462,609	2	62,400	0	62,400	0
令和 3 年	462,604	▲5	62,369	▲31	62,369	▲31
令和 4 年	462,571	▲33	62,342	▲27	62,342	▲27
稚 内 市	76,142		14,700		14,700	
猿 払 村	58,999		5,640		5,640	
浜 頓 別 町	40,159		5,910		5,910	
中 頓 別 町	39,851		3,690		3,690	
枝 幸 町	111,565		10,900		10,900	
豊 富 町	52,069		13,300		13,300	
礼 文 町	8,164		6		6	
利 尻 町	7,650		3		3	
利 尻 富 士 町	10,562		3		3	
幌 延 町	57,410		8,190		8,190	

国土地理院「全国都道府県市区町村別面積調」
農林水産省「北海道農林水産統計年報」

(2) 農地の転用

単位：a

区 分	総 数		農地法第4条		農地法第5条				計	
	件数	面積	畑 件数	畑 面積	畑 件数	畑 面積	採草放牧地 件数	採草放牧地 面積	件数	面積
宗谷 平成 28 年	17	1,581	3	460	13	960	1	161	14	1,121
平成 29 年	13	1,467	6	464	10	1,191	2	404	11	1,353
平成 30 年	16	849	8	254	7	395	1	200	8	595
令和 元年	18	1,605	6	122	11	1,462	1	22	12	1,483
令和 2 年	20	1,012	9	324	9	564	2	123	11	687
令和 3 年	27	2,838	6	47	18	2,176	3	615	21	2,791
令和 4 年	20	1,616	5	325	11	1,253	4	38	15	1,291
稚 内 市	6	690	1	23	4	644	1	24	5	668
猿 払 村	1	11	1	11	-	-	-	-	-	-
浜 頓 別 町	4	36	-	-	3	29	1	7	4	36
中 頓 別 町	1	196	-	-	1	196	-	-	1	196
枝 幸 町	1	141	-	-	1	141	-	-	1	141
豊 富 町	7	542	3	291	2	244	2	7	4	251
礼 文 町	-	-	-	-	-	-	-	-	-	-
利 尻 町	-	-	-	-	-	-	-	-	-	-
利 尻 富 士 町	-	-	-	-	-	-	-	-	-	-
幌 延 町	-	-	-	-	-	-	-	-	-	-

農地法第4条…農業者自らが行う農地の転用

宗谷総合振興局農務課調べ

農地法第5条…主として農業者以外のものを行う農地または採草放牧地の転用を伴う権利移動（主に砂及び砂利の採取による）

※統計数値は、単位未満の数値を四捨五入したもので、計と内訳が一致しない場合がある。

(3) 農地の移動

単位：a

区 分		農 地 法 第 3 条									
		所 有 地 の 移 転						権 利 の 設 定			
		自 作 地				小 作 地		賃 借 権		使 用 貸 借	
		有 償		無 償							
		件数	面積	件数	面積	件数	面積	件数	面積	件数	面積
宗谷	平成28年	11	944	12	44,186	-	-	11	15,638	10	46,988
	平成29年	12	5,742	7	32,905	-	-	10	9,380	12	76,260
	平成30年	9	1,719	4	15,936	-	-	16	32,587	8	48,047
	令和元年	4	1,247	6	36,716	-	-	7	27,077	9	32,589
	令和2年	6	6,253	11	39,357	-	-	11	24,607	5	41,911
	令和3年	17	9,526	6	11,328	-	-	2	2,440	2	10,766
	令和4年	9	5,918	4	32,165	-	-	9	21,927	12	33,722
	稚内市	6	2,128	-	-	-	-	1	5,350	3	7,536
	猿払村	-	-	-	-	-	-	1	5,588	1	6,917
	浜頓別町	-	-	-	-	-	-	3	5,236	-	-
	中頓別町	1	303	-	-	-	-	-	-	1	211
	枝幸町	-	-	-	-	-	-	-	-	-	-
	豊富町	2	3,487	-	-	-	-	-	-	7	19,059
	礼文町	-	-	-	-	-	-	-	-	-	-
	利尻町	-	-	-	-	-	-	-	-	-	-
	利尻富士町	-	-	-	-	-	-	-	-	-	-
	幌延町	-	-	4	32,165	-	-	4	5,753	-	-

宗谷総合振興局農務課調べ

単位：a

区 分		農 業 経 営 基 盤 強 化 促 進 法										合 計	
		所 有 地 の 移 転						権 利 の 設 定					
		自 作 地				小 作 地		賃 借 権		使 用 貸 借			
		有 償		無 償									
		件数	面積	件数	面積	件数	面積	件数	面積	件数	面積		
宗谷	平成28年	88	125,652	10	21,670	-	-	83	118,950	17	27,873	198	294,145
	平成29年	75	120,956	12	17,254	-	-	75	122,891	12	23,623	174	284,724
	平成30年	73	238,392	8	26,892	-	-	101	182,187	13	32,755	195	480,226
	令和元年	98	148,996	11	16,263	-	-	124	168,210	25	83,261	258	416,730
	令和2年	116	185,611	7	18,283	-	-	116	162,642	25	102,129	264	468,665
	令和3年	108	134,010	4	1,469	-	-	80	155,725	11	46,917	203	338,121
	令和4年	69	175,223	1	4,993	-	-	54	113,086	16	50,686	140	343,987
	稚内市	20	57,792	-	-	-	-	3	11,399	-	-	23	69,190
	猿払村	3	6,381	-	-	-	-	3	12,519	1	6,763	7	25,663
	浜頓別町	1	561	-	-	-	-	3	9,895	6	8,148	10	18,604
	中頓別町	2	8,437	-	-	-	-	14	19,522	-	-	16	27,959
	枝幸町	16	52,504	1	4,993	-	-	23	54,102	9	35,775	49	147,375
	豊富町	18	31,846	-	-	-	-	6	4,446	-	-	24	36,292
	礼文町	-	-	-	-	-	-	-	-	-	-	-	-
	利尻町	-	-	-	-	-	-	-	-	-	-	-	-
	利尻富士町	-	-	-	-	-	-	-	-	-	-	-	-
	幌延町	9	17,701	-	-	-	-	2	1,203	-	-	11	18,904

※統計数値は、単位未満の数値を四捨五入したため、計と内訳で一致しない場合がある。

宗谷総合振興局農務課調べ

3 農家戸数・人口

(1) 世帯数・人口・就業者数

区 分	世 帯 数	人 口	就業者総数	第1次産業		第2次産業	第3次産業	その他・ 分類不能
					農 業			
全道 平成12年	2,306,419	5,683,062	2,730,723	217,908	165,932	602,859	1,881,089	28,867
平成17年	2,380,251	5,627,737	2,604,271	200,822	155,015	495,496	1,857,082	50,871
平成22年	2,424,317	5,506,419	2,509,464	181,531	147,191	429,376	1,761,386	137,171
平成27年	2,444,810	5,381,733	2,435,098	170,336	132,015	411,569	1,718,253	134,940
令和2年	2,476,846	5,224,614	2,347,270	156,298	122,523	387,947	1,738,586	64,439
宗谷 平成12年	33,755	83,602	46,085	7,928	2,729	11,540	26,558	59
平成17年	33,315	78,452	41,876	7,046	2,506	9,392	25,265	173
平成22年	32,399	73,447	37,109	6,335	2,307	7,552	21,648	1574
平成27年	30,743	67,503	34,429	5,877	2,128	6,783	20,649	1,120
令和2年	29,943	62,140	32,965	5,677	2,113	6,750	20,211	327
稚 内 市	16,060	33,563	16,459	1,407	490	3,525	11,265	262
猿 払 村	1,238	2,611	1,575	511	201	400	662	2
浜 頓 別 町	1,716	3,448	1,872	358	167	397	1,082	35
中 頓 別 町	756	1,637	882	136	115	112	631	3
枝 幸 町	3,515	7,565	4,196	1,113	380	923	2,158	2
豊 富 町	1,951	3,974	2,262	513	485	473	1,265	11
礼 文 町	1,246	2,509	1,644	603	-	212	829	-
利 尻 町	1,037	2,004	1,216	370	-	139	707	-
利尻富士町	1,199	2,458	1,423	381	1	237	797	8
幌 延 町	1,225	2,371	1,436	285	274	332	815	4

〔国勢調査〕

(2) 専業・兼業別

区 分	総農家戸数	販売農家数	専業・兼業農家				自給的 農家数
			専業農家 戸数	兼業農家 戸数	1種兼業	2種兼業	
全道 平成12年	69,841	62,611	29,051	33,560	23,652	9,908	7,230
平成17年	59,108	51,990	27,120	24,870	18,496	6,374	7,118
平成22年	51,203	44,050	26,693	17,357	11,963	5,394	7,153
平成27年	44,433	38,086	26,597	11,489	7,945	3,544	6,347
令和2年	37,024	31,993	-	-	-	-	5,031
宗谷 平成12年	1,372	963	758	205	171	34	409
平成17年	1,235	866	698	168	137	31	369
平成22年	1,088	772	613	159	129	30	316
平成27年	959	698	589	109	77	32	261
令和2年	738	605	-	-	-	-	133
稚 内 市	133	131	-	-	-	-	2
猿 払 村	52	52	-	-	-	-	-
浜 頓 別 町	43	42	-	-	-	-	1
中 頓 別 町	45	45	-	-	-	-	-
枝 幸 町	105	102	-	-	-	-	3
豊 富 町	144	144	-	-	-	-	-
礼 文 町	13	-	-	-	-	-	13
利 尻 町	101	-	-	-	-	-	101
利尻富士町	13	-	-	-	-	-	13
幌 延 町	89	89	-	-	-	-	-
全道に占める割合	2.0 %	1.9 %	-	-	-	-	2.6 %

農林水産省「世界農林漁業センサス」

※令和2年以降は販売農家数の耕地面積別数値は非公表

(3) 経営耕地面積規模別農業経営体数

区 分	総農家数	農家戸数								
		5ha未満	5~10ha	10~20ha	20~30ha	30~50ha	50ha以上	うち100ha以上		
全道 平成12年	69,841	62,611	19,938	12,872	12,764	6,513	6,382	4,142	-	
平成17年	59,108	51,990	14,690	9,436	10,882	6,072	6,285	4,625	405	
平成22年	51,203	44,050	11,378	6,527	9,249	5,744	6,215	4,937	551	
平成27年	44,433	38,086	9,005	5,097	7,760	5,322	5,931	4,971	737	
令和2年	37,594	32,232	-	-	-	-	-	-	-	
宗谷 平成12年	1,372	963	31	13	20	39	224	636	-	
平成17年	1,235	866	21	13	18	21	181	612	45	
平成22年	1,088	772	19	12	10	18	125	588	75	
平成27年	959	698	23	7	11	21	91	545	108	
令和2年	763	679	45	7	18	22	71	516	137	
稚内市	139	145	8	1	1	6	7	122	38	
猿払村	53	66	5	0	0	0	5	56	10	
浜頓別町	46	52	7	1	4	1	6	33	10	
中頓別町	46	47	3	1	3	7	8	25	8	
枝幸町	110	116	6	4	3	2	15	86	24	
豊富町	153	160	13	0	2	3	20	122	26	
礼文町	13	-	-	-	-	-	-	-	-	
利尻町	101	-	-	-	-	-	-	-	-	
利尻富士町	13	-	-	-	-	-	-	-	-	
幌延町	89	93	3	-	5	3	10	72	21	
全道に対する割合	2.0%	2.1%	-	-	-	-	-	-	-	

農林水産省「世界農林漁業センサス」

※令和2年以降は耕地面積別の販売農家数は非公表（世界農林漁業センサス）

※農家戸数について、平成27年以前は「販売農家」、令和2年以降は「農業経営体」の数値

(4) 農業就業人口

単位：人

区 分	農業就業人口	年齢別				
		～39歳	40～49歳	50～64歳	65歳～	
全道	平成12年	152,387	28,632	29,532	46,753	47,470
	平成17年	131,491	22,307	21,295	43,006	44,883
	平成22年	111,324	18,601	15,457	38,933	38,333
	平成27年	96,557	16,655	12,418	32,739	34,745
	令和2年	70,643	10,097	10,242	21,674	28,630
宗谷	平成12年	2,700	675	737	608	680
	平成17年	2,397	525	575	706	591
	平成22年	2,042	432	378	809	423
	平成27年	1,777	424	227	761	365
	令和2年	1,421	343	181	542	355
稚内市	328	90	42	106	90	
猿払村	115	27	22	48	18	
浜頓別町	83	19	11	31	22	
中頓別町	90	25	17	26	22	
枝幸町	247	49	35	105	58	
豊富町	371	97	35	145	94	
礼文町	-	-	-	-	-	
利尻町	-	-	-	-	-	
利尻富士町	-	-	-	-	-	
幌延町	187	36	19	81	51	
全道に対する割合	2.0 %	3.4 %	1.8 %	2.5 %	1.2 %	

農林水産省「世界農林漁業センサス」

※平成27年以前は「販売農家」、令和2年以降は「農業経営体（個人経営体）」の数値

(5) 認定農業者及び農地所有適格法人

単位：戸

区 分	認定農業者	農業経営改善 計画の認定を 受けた法人	農地所有 適格法人	農地所有適格法人の種類			
				農事組合法人	株式・有限会社	その他	
全道	平成30年	30,146	3,229	3,472	-	-	-
	令和元年	29,741	3,383	3,605	-	-	-
	令和2年	28,978	3,511	3,716	-	-	-
	令和3年	28,369	3,653	3,830	-	-	-
	令和4年	27,837	3,769	3,889	-	-	-
宗谷	平成30年	630	53	55	4	42	6
	令和元年	619	58	65	4	52	9
	令和2年	597	59	61	4	48	9
	令和3年	575	66	63	4	47	12
	令和4年	561	74	64	4	52	10

宗谷総合振興局農務課調べ

(6) 新規就農者・研修生

単位：戸

区 分	新規就農者			
	新規学卒者	U タ ー ン	新規参入者	
全道 平成30年	529	187	225	117
令和元年	454	151	191	112
令和2年	474	135	213	126
令和3年	477	146	203	128
令和4年	410	145	156	109
宗谷 平成30年	8	5	0	3
令和元年	14	0	4	10
令和2年	9	2	2	5
令和3年	9	3	2	4
令和4年	11	4	2	5
稚 内 市	5	2	2	1
猿 払 村	0	0	0	0
浜 頓 別 町	0	0	0	0
中 頓 別 町	0	0	0	0
枝 幸 町	2	0	0	2
豊 富 町	4	2	0	2
礼 文 町	0	0	0	0
利 尻 町	0	0	0	0
利 尻 富 士 町	0	0	0	0
幌 延 町	0	0	0	0
全道に対する割合 (令和4年)	2.7 %	2.8 %	1.3 %	4.6 %

北海道農政部「新規就農者実態調査」

(7) 酪農家の経営離脱数

単位：戸

区 分	合 計	高齢化と 後継者問題	労働力不足	経営への 将来不安	負債問題	経営者の 病気・事故	経営者の 死亡	経営転換	その他
平成30年	10	6	0	4	0	0	0	0	0
令和元年	30	12	1	5	1	0	1	7	3
令和2年	19	10	0	1	1	2	2	1	2
令和3年	15	8	0	0	1	2	1	1	2
令和4年	35	12	2	1	2	2	4	10	2

※各年2月1日～翌年1月31日までの1年間。

宗谷総合振興局農務課調べ

4 農業経営

(1) 農業産出額

単位：億円（全道）、千万円（宗谷・市町村）

区 分	農 業 産 出 額	耕 種							畜 種						
		小 計	いも類	野 菜	花 き	工 芸 農 作 物	そ の 他	小 計	肉用牛	乳用牛	豚 鶏 その他				
											生 乳				
全 道	平成29年	12,762	5,483	747	2,114	134	467	43	7,279	1,002	4,919	3,713	459	390	509
	平成30年	12,593	5,246	648	2,271	131	414	40	7,347	1,016	5,026	3,826	439	357	509
	令和元年	12,558	5,207	542	1,951	128	433	39	7,350	1,049	5,006	3,945	455	327	513
	令和2年	12,667	5,329	649	2,145	129	414	41	7,337	960	4,983	4,026	512	322	560
	令和3年	13,108	5,456	722	2,094	131	465	45	7,652	1,131	4,976	4,069	512	383	649
宗 谷	令和3年	4,537	105	0	6	x	-	58	4,434	397	4,015	3,352	0	0	22
	稚 内 市	1,178	7	0	3	-	-	4	1,172	284	881	728	0	0	6
	猿 払 村	482	9	-	-	-	-	9	473	0	473	392	-	0	-
	浜 頓 別 町	444	1	-	0	-	-	1	443	3	440	351	-	0	-
	中 頓 別 町	216	5	0	0	-	-	5	211	3	208	178	-	-	-
	枝 幸 町	741	43	0	2	x	-	x	699	14	684	584	-	-	1
	豊 富 町	949	16	-	-	-	-	16	933	78	853	723	-	-	3
	礼 文 町	-	-	-	-	-	-	-	-	-	-	-	-	-	-
	利 尻 町	-	-	-	-	-	-	-	-	-	-	-	-	-	-
	利 尻 富 士 町	-	-	-	-	-	-	-	-	-	-	-	-	-	-
	幌 延 町	527	24	-	1	-	-	23	503	15	476	396	-	-	12
	全道に対する割合	3.5 %	0.2 %	0.0 %	0.0 %	0.0 %	0.0 %	12.9 %	5.8 %	3.5 %	8.1 %	8.2 %	0.0 %	0.0 %	0.3 %

農林水産省「北海道農林水産統計年報」
農林水産省「令和3年市町村別農業産出額（推計）」

(2) 生産農業所得

区 分	生 産 農 業 所 得 (億円)	生 産 農 業 所 得 率 (%)	生 産 性 (千円)		
			農 家 一 戸 当 り 生 産 農 業 所 得	耕 地 10 a 当 り 生 産 農 業 所 得	農 業 専 業 換 算 1 人 当 り 生 産 農 業 所 得
全 道 平 成 20 年	3,458	33.7	5,850	30	-
平 成 27 年	4,840	-	-	-	-
平 成 29 年	5,662	-	-	-	-
平 成 30 年	5,060	-	-	-	-
令 和 元 年	5,368	-	-	-	-
令 和 2 年	4,985	-	-	-	-
令 和 3 年	4,919	-	-	-	-

※ 平成21年以降、生産農業所得率及び生産性の数値は公表されていない。

農林水産省「北海道農林水産統計年報」

※ 宗谷の生産農業所得は公表されていない

5 農業生産の状況

(1) 農作物作付面積・収穫量

単位：ha、kg/10a、t

区 分	牧 草			青 刈 と う も ろ こ し (デントコーン)			
	作 付 面 積	10a 当 り 収 量	収 穫 量	作 付 面 積	10a 当 り 収 量	収 穫 量	
全 道	平成29年	535,000	3,340	17,869,000	53,000	4,720	2,502,000
	平成30年	533,600	3,520	15,150,000	55,100	5,450	3,003,000
	令和元年	532,800	3,270	17,423,000	55,700	5,050	2,797,000
	令和2年	427,300	3,480	14,869,000	57,700	5,680	3,277,000
	令和3年	529,700	3,150	16,686,000	58,000	5,470	3,173,000
宗 谷	平成29年	56,897	-	-	564	-	-
	平成30年	57,565	-	-	554	-	-
	令和元年	57,520	-	-	453	-	-
	令和2年	57,290	-	-	441	-	-
	令和3年	55,985	-	-	440	-	-
	稚 内 市	14,182	-	-	30	-	-
	猿 払 村	5,405	-	-	-	-	-
	浜 頓 別 町	4,551	-	-	108	-	-
	中 頓 別 町	3,059	-	-	54	-	-
	枝 幸 町	10,900	-	-	16	-	-
	豊 富 町	11,383	-	-	29	-	-
	礼 文 町	-	-	-	-	-	-
	利 尻 町	-	-	-	-	-	-
	利 尻 富 士 町	-	-	-	-	-	-
	幌 延 町	6,505	-	-	203	-	-

※全道のデータは農林水産統計、宗谷管内のデータは「自給飼料生産状況調査」(宗谷総合振興局農務課調べ)

※農林水産統計データと宗谷総合振興局農務課調べのデータは、調査方法の違いから、数値に連続性がないので、留意願います。

単位：ha、kg/10a、t

区 分	馬 鈴 し ょ			そ ば			
	作 付 面 積	10a 当 り 収 量	収 穫 量	作 付 面 積	10a 当 り 収 量	収 穫 量	
全 道	平成29年	51,300	3,670	1,883,000	22,900	80	18,300
	平成30年	50,800	3,430	1,742,000	24,400	47	11,400
	令和元年	49,600	3,810	1,890,000	25,200	78	19,700
	令和2年	48,100	3,600	1,733,000	25,700	75	19,300
	令和3年	47,100	3,580	1,686,000	24,300		17,300
宗 谷	平成29年	6	1,480	87	6	100	6
	平成30年	6	1,210	69	27	33	9
	令和元年	5	1,400	67	43	26	11
	令和2年	X	1,830	X	55	29	16
	令和3年	X	1,630	X	57	70	40
	稚 内 市	2	1,480	34	X	X	X
	猿 払 村	-	-	-	X	X	X
	浜 頓 別 町	-	-	-	X	X	X
	中 頓 別 町	X	X	X	-	-	-
	枝 幸 町	X	X	X	-	-	-
	豊 富 町	-	-	-	-	-	-
	礼 文 町	-	-	-	-	-	-
	利 尻 町	-	-	-	-	-	-
	利 尻 富 士 町	-	-	-	-	-	-
	幌 延 町	0	1,600	0	X	X	X

※「-」事実のないもの、「X」統計数値を公表しないもの

農林水産省「北海道農林水産統計年報」

(2) 家畜飼養頭数

単位：頭、戸

区 分	乳 用 牛				肉 用 牛				戸 当 頭 数	
	飼 養 戸 数	飼 養 頭 数	2歳以上	戸 当 頭 数	飼 養 戸 数	飼 養 頭 数	肉専用種	乳用種		
全 道	平成29年	6,310	779,400	496,400	123.5	2,610	516,500	123,000	339,200	197.9
	平成30年	6,140	790,900	498,800	128.8	2,570	524,500	128,700	337,900	204.1
	令和元年	5,990	804,500	491,900	134.3	2,360	518,600	130,900	328,400	219.7
	令和2年	5,840	820,900	495,400	140.6	2,350	524,700	134,800	328,700	223.3
	令和3年	5,710	829,900	504,600	145.3	2,270	536,200	137,700	336,700	236.2
宗 谷	平成29年	588	63,644	40,305	108.2	64	5,020	2,341	2,679	78.4
	平成30年	597	64,580	38,331	108.2	73	5,124	2,304	2,820	70.2
	令和元年	573	63,637	37,895	111.1	69	5,266	2,608	2,658	76.3
	令和2年	610	62,853	24,657	103.0	76	5,429	2,484	2,945	71.4
	令和3年	535	61,888	37,846	115.7	69	5,369	2,320	3,049	77.8
稚 内 市	120	14,555	8,176	121.3	20	3,880	837	3,043	194.0	
猿 払 村	57	7,607	4,222	133.5	0	0	0	0	0.0	
浜 頓 別 町	39	6,848	3,831	175.6	2	247	247	0	123.5	
中 頓 別 町	33	3,124	1,989	94.7	1	49	49	0	49.0	
枝 幸 町	103	10,553	7,233	102.5	8	108	108	0	13.5	
豊 富 町	124	12,163	7,964	98.1	16	626	624	2	39.1	
礼 文 町	-	-	-	-	-	-	-	-	-	
利 尻 町	-	-	-	-	-	-	-	-	-	
利 尻 富 士 町	-	-	-	-	-	-	-	-	-	
幌 延 町	59	7,038	4,431	119.3	22	459	455	4	20.9	
全道に対する割合	9.4%	7.5%	7.5%	-	3.0%	1.0%	1.7%	0.9%	-	

※1 各年2月1日現在

※2 全道の数値は農林水産省「北海道農林水産統計年報」、宗谷管内の数値は、北海道農政畜産振興課「肉畜等に関する調査」

(3) 生乳受託販売数量

単位：t

区 分	生 乳 生 産 量	対 前 年 比	全道に対する割合	
全 道	平成30年度	3,830,321	100.9%	
	令和元年度	3,926,202	102.5%	
	令和2年度	4,004,828	102.0%	
	令和3年度	4,133,600	103.2%	
	令和4年度	3,919,272	94.8%	
宗 谷	平成30年度	314,793	98.4%	8.2%
	令和元年度	317,624	100.9%	8.1%
	令和2年度	315,145	99.2%	7.9%
	令和3年度	317,633	100.8%	7.7%
	令和4年度	302,660	95.3%	7.7%
JA北宗谷稚内支所	31,712	104.6%		
JA北宗谷沼川支所	36,265	96.8%		
JA北宗谷本所	59,950	93.3%		
JA東宗谷猿払支所	38,317	97.7%		
JA東宗谷本所	34,989	95.2%		
JA東宗谷中頓別支所	16,598	92.4%		
JA宗谷南	52,942	90.3%		
JA幌延町	31,887	96.6%		

ホクレン稚内支所・留萌支所調べ

(4) 乳検成績等

① 経産牛1頭当たり成績

単位：kg、%

市町村名	検定組合名	経産牛1頭 当たり乳量	乳脂率	無脂固形分率
稚内市	稚内	8,697	4.03	8.81
	北宗谷沼川	8,983	4.04	8.84
豊富町	北宗谷豊富	9,245	3.97	8.85
猿払村	東宗谷猿払	9,875	4.03	8.88
浜頓別町	東宗谷浜頓別	9,739	4.08	8.88
中頓別町	中頓別町	10,030	4.00	8.89
枝幸町	宗谷南	9,491	4.07	8.90
幌延町	幌延町	8,622	3.78	8.90
	問寒別	8,836	3.85	8.89
全道		10,025	4.03	8.86

※令和4年1月1日～12月31日までの1年間の成績 (社)北海道酪農検定検査協会「年間検定成績」

② 生乳道外移出量

単位：千t、%

区分	全道	宗谷	割合
平成30年度	493	18.5	3.8%
令和元年度	529	16.4	3.1%
令和2年度	543	22.2	4.1%
令和3年度	486	16.4	3.4%
令和4年度	482	14.9	3.1%

牛乳乳製品統計及びホクレン稚内支所・留萌支所調べ

③ 加工原料乳生産者補給金単価の推移

単位：円/kg、千t

区分	補給金単価	交付決定数量
平成30年度	10.66	340
令和元年度	10.80	340
令和2年度	10.85	345
令和3年度	10.85	345
令和4年度	10.85	345

北海道農政部畜産振興課調べ

④ 乳価の推移（ホクレンプール乳価）

単位：円/kg

区分	プール乳価	うち	
		支払乳	補給金等
平成29年度	99.83	91.81	8.02
平成30年度	100.17	92.18	7.99
令和元年度	101.57	93.34	8.23
令和2年度	101.24	92.84	8.40
令和3年度	100.08	91.79	8.29

ホクレン調べ

※令和元年度～：共販経費を除いた金額

(5) 家畜診療成績

① 乳用牛の診療成績

単位：頭

病 類 区 分	診 療 頭 数	死 亡 頭 数
循 環 器 病	266	247
血 液 及 び 造 血 器 病	3	0
呼 吸 器 病	3,427	315
消 化 器 病	3,196	429
泌 尿 器 病	35	5
生 殖 器 病	10,238	4
泌 乳 器 病	17,918	126
妊 娠 ・ 分 娩 及 び 産 後 の 疾 患	3,045	292
新 生 子 異 常	106	22
神 經 系 病	499	74
感 覚 器 (眼 ・ 耳) 病	68	1
内 分 泌 及 び 代 謝 疾 患	841	42
運 動 器 病	3,797	175
皮 膚 病	203	10
中 毒	0	0
ウ イ ル ス 病	4	1
細 菌 及 び 真 菌 病	178	2
原 虫 及 び 寄 生 虫 病	104	13
外 傷 不 慮 ・ そ の 他	170	25
合 計	44,098	1,783

(令和4年1月～令和4年12月宗谷) 令和4年飼育動物診療年報

② 各種検査の実施状況

単位：頭、群、検体

家畜伝染病予防法に基づく検査	検査数
ヨ ー ネ 病 (牛)	16,711
結 核 (牛)	0
ブ ル セ ラ 症 (牛)	3
伝 達 性 海 綿 状 脳 症 (牛)	720
移 動 家 畜 の 着 地 検 査 (牛)	94
高 病 原 性 鳥 インフルエンザ (鶏)	0
豚 熱 (豚)	0
オ ー エ ス キ ー 病 (豚)	0
腐 蛆 病 (蜜 蜂)	1,995
合 計	19,523

(令和4年1月～令和4年12月宗谷) 家畜衛生事業成績

(6) フリーストール牛舎、ミルクパーラー導入状況

① フリーストール牛舎

単位:戸

区 分	全 道		宗 谷		全道に占める割合
	保有戸数	保有率	保有戸数	保有率	
平成29年度	1,576	28.0%	79	13.6%	5.0%
平成30年度	1,610	29.4%	80	14.0%	5.0%
令和元年度	1,640	30.9%	80	14.6%	4.9%
令和2年度	1,641	31.5%	80	15.0%	4.9%
令和3年度	1,646	32.6%	79	15.2%	4.8%

北海道農政部畜産振興課調べ

② ミルクパーラー

単位:戸、%

区 分	全 道		宗 谷		全道に占める割合
	保有戸数	保有率	保有戸数	保有率	
平成29年度	1,519	27.0%	79	13.6%	5.2%
平成30年度	1,561	28.6%	80	14.0%	5.2%
令和元年度	1,588	29.9%	80	14.6%	5.0%
令和2年度	1,590	30.6%	79	14.8%	5.0%
令和3年度	1,598	31.6%	78	15.0%	4.9%

北海道農政部畜産振興課調べ

6 各種計画

(1) 第8次酪農・肉用牛生産近代化計画

市町村名	農 家 戸 数		飼 養 頭 数 及 び 生 乳 生 産 量							
	酪 農 (戸)	肉 牛 (戸)	乳用牛頭数		1 頭 当 り 乳 量 (k g)	生 乳 生 産 量 (t)	肉用牛頭数			乳用種 (頭)
			(頭)	経産牛 (頭)			(頭)	肉専用種 (頭)	繁殖牛(頭)	
稚 内 市	140	9	13,482	7,894	8,077	63,756	3,676	1,613	862	2,063
	115	6	15,000	8,900	8,400	74,760	3,650	1,450	800	2,200
猿 払 村	58	0	7,474	4,416	9,115	40,254	0	0	0	0
	49	0	8,641	5,212	9,200	47,950	0	0	0	0
浜 頓 別 町	46	1	7,419	4,113	8,887	36,552	56	56	0	0
	40	1	7,760	4,303	9,287	39,961	277	81	0	196
中 頓 別 町	43	1	3,088	2,005	8,333	16,712	64	64	49	0
	35	1	3,723	2,420	8,300	20,000	55	55	40	0
枝 幸 町	115	10	10,924	7,356	7,652	56,290	95	95	41	0
	90	8	11,800	7,750	7,742	60,000	215	215	120	0
豊 富 町	157	3	13,326	8,264	8,154	67,600	715	715	462	0
	135	2	14,353	8,900	8,800	78,120	940	940	679	0
幌 延 町	77	9	7,797	4,490	7,787	34,962	434	434	255	0
	54	5	7,450	4,300	8,800	38,000	440	440	260	0
計	636	33	63,510	38,538	58,005	316,126	5,040	2,977	1,669	2,063
	518	23	68,727	41,785	60,529	358,791	5,577	3,181	1,899	2,396

※上段：現状 (H30)、下段：目標 (R12)

市町村名	飼 料 作 物 作 付 面 積 (ha)	飼 料 作 物 供 給 量	
		乳 用 牛 飼 料 自 給 率 (%)	肉 用 牛 飼 料 自 給 率 (%)
稚 内 市	14,500	61	20
	14,500	66	20
猿 払 村	6,450	61	—
	6,450	67	—
浜 頓 別 町	5,040	65	25
	5,040	69	25
中 頓 別 町	3,286	63	83
	3,286	66	83
枝 幸 町	10,800	62	61
	10,800	65	64
豊 富 町	10,971	60	76
	10,971	69	82
幌 延 町	8,210	61	73
	8,210	71	76
計	59,257	0	43
	59,257	0	57

※上段：現状 (H30)、下段：目標 (R12)

(2) 各種地域指定の状況（農業振興地域を除く）

市町村名	天北西紋集約酪農地域	離島振興対策実施地区	過疎地域	振興山村地域	特別豪雪地帯	特定農山村地域
稚内市	昭和60年4月16日 (離島を除く宗谷管内一帯)	-	平成14年4月1日	-	昭和46年9月27日	-
猿払村		-	平成2年4月1日	昭和45年12月14日	昭和46年9月27日	平成5年9月28日
浜頓別町		-	平成3年4月1日	昭和47年2月3日	昭和54年4月2日	平成5年9月28日
中頓別町		-		昭和41年12月20日	昭和54年4月2日	平成5年9月28日
枝幸町		-	平成18年3月20日	平成18年3月20日	平成18年3月20日	平成18年9月20日
豊富町		-	平成2年4月1日	昭和45年12月14日	昭和46年9月27日	-
幌延町		-	平成12年4月1日	平成11年3月31日	昭和46年9月27日	平成5年9月28日
礼文町	-	昭和29年10月20日	平成2年4月1日	-	-	平成5年9月28日
利尻町	-	昭和29年10月20日	平成2年4月1日	-	-	-
利尻富士町	-	昭和29年10月20日	平成2年4月1日	-	-	-

市町村名	中山間地域	酪農・肉用牛生産近代化計画	農業経営基盤強化促進基本構想	農業地域類型
稚内市	-	令和4年3月	令和4年4月20日	平地/中間農業地域
猿払村	平成2年3月31日	令和4年1月	令和4年4月11日	中間農業地域
浜頓別町	平成2年3月31日	令和3年11月	令和5年7月5日	中間農業地域
中頓別町	平成2年3月31日	令和3年11月	平成29年5月9日	山間農業地域
枝幸町	平成18年3月20日	令和3年11月	令和4年4月13日	中間/山間農業地域
豊富町	平成2年3月31日	令和4年2月	令和4年4月12日	平地農業地域
幌延町	平成2年3月31日	令和4年1月	令和4年4月12日	中間農業地域
礼文町	平成2年3月31日	-	-	中間/山間農業地域
利尻町	平成2年3月31日	-	-	中間農業地域
利尻富士町	平成2年3月31日	-	-	中間農業地域

根拠法令等

- 天北西紋集約酪農地域 …………… 酪農及び肉用牛の振興に関する法律（S29年 法律第182号）
- 離島振興対策実施地区 …………… 離島振興法（S28年 法律第72号）
- 過疎地域 …………… 過疎地域活性化特別措置法（H2年 法律第15号）
過疎地域自立促進特別措置法（H12年 法律第15号）
- 振興山村地域 …………… 山村振興法（S40年 法律第64号）、山村振興法施行令（S40年 政令第331号）
- 特別豪雪地帯 …………… 豪雪地帯対策特別措置法（S37年 法律第73号）
- 特定農山村地域 …………… 特定農山村地域における農林業の活性化のための基盤整備の促進に関する法律（H5年 法律第72号）
- 中山間地域 …………… 農林漁業金融公庫法（S27年 法律第355号第18条の2第2項により規定される地域：H2年から「中山間地域活性化資金」対象地域）
- 酪農・肉用牛生産近代化計画 …………… 酪農及び肉用牛の振興に関する法律（S29年 法律第182号）
- 農業経営基盤強化促進基本構想 …………… 農業経営基盤強化促進法（S55年 法律第65号）
- 農業地域類型 …………… 農林水産省統計部「農林統計に用いる地域区分」

(3) 農業振興地域の指定状況

農業振興地域名		市(郡)町村名	指定(統合)年月日	当初計画策定年月日
稚内	稚内市	昭和45年3月31日	昭和45年9月5日	
猿払	宗谷郡猿払村	昭和45年3月31日	昭和47年7月14日	
浜頓別	枝幸郡浜頓別町	昭和45年3月31日	昭和46年3月30日	
中頓別	枝幸郡中頓別町	昭和45年3月31日	昭和46年3月30日	
枝幸	枝幸郡枝幸町	平成18年3月20日	平成20年3月31日	
	(旧枝幸)	旧枝幸郡枝幸町	昭和45年3月31日	昭和46年3月30日
	(旧歌登)	旧枝幸郡歌登町	昭和45年10月22日	昭和47年3月31日
豊富	天塩郡豊富町	昭和45年10月22日	昭和46年5月18日	
礼文	礼文郡礼文町	昭和48年9月29日	昭和49年3月30日	
利尻	利尻郡利尻町	昭和47年11月4日	昭和49年5月31日	
利尻富士	利尻郡利尻富士町	昭和47年11月4日	昭和49年3月30日	
幌延	天塩郡幌延町	昭和46年9月27日	昭和47年5月17日	

7 農業関係団体事業

(1) 農協の事業実績

単位：戸、百万円

区 分	正組合員戸数	信用事業			共済事業	購買事業	販売事業
		貯金	貸出金	預金	長期共済保有高	購買品供給・取扱高	販売品販売・取扱高
平成30年	751	66,422	19,161	56,201	135,747	19,695	38,957
令和元年	711	67,502	18,746	58,165	135,331	19,952	40,193
令和2年	696	69,360	19,024	60,764	135,628	19,688	39,332
令和3年	686	69,828	19,196	61,431	131,069	21,694	38,594
令和4年	667	70,368	17,957	63,089	128,403	24,312	37,131

※各農協事業年度による

宗谷総合振興局農務課調べ

(2) 制度資金貸付認定状況

単位：件、千円

区 分	農業経営基盤強化資金 (スーパーL資金)		農業近代化資金		うち認定農業者向け資金		農業改良資金		農業基盤整備資金 (牧野)・公有牧野資金		大家畜経営改善支援資金及び 大家畜特別支援資金 ※1	
	件	金額	件	金額	件	金額	件	金額	件	金額	件	金額
平成29年	36	3,555,158	4	52,600	4	52,600	-	-	1	11,820	8 (4)	142,325 (117,601)
平成30年	24	2,538,304	8	132,200	8	132,200	-	-	-	-	3	21,100
令和元年	31	2,890,006	6	87,290	6	87,290	-	-	-	-	5	42,600
令和2年	34	1,578,843	11	125,920	11	125,920	-	-	-	-	7	54,860
令和3年	28	2,694,111	4	51,000	4	51,000	-	-	1	22,100	11	98,374

※1 下段()書きは残高借換で内数。

区 分	農業経営負担軽減特別対策				青年等就農資金 (旧就農支援資金)		農林漁業 セーフティネット資金	
	農業経営負担軽減支援資金		経営体育成強化資金					
	件	金額	件	金額	件	金額	件	金額
平成29年	-	-	-	-	2	45,000	-	-
平成30年	-	-	-	-	2	3,900	1	3,000
令和元年	-	-	1	181,513	9	140,165	-	-
令和2年	-	-	-	-	3	85,400	1	374,000
令和3年	-	-	-	-	6	90,320	4	52,195

※「-」事実のないもの。

宗谷総合振興局農務課調べ

(3) 産業振興部農業関係主要事業

①一般事業（非公共事業）

市町村名	地区名	事業実施主体名	事業内容	令和4年度	
				事業費 (千円)	補助金 (千円)

中山間地域等直接支払交付金(条件不利地域における耕作放棄地の発生防止)

稚内市	稚内・沼川	稚内市	耕作放棄地の増加等により多面的機能の低下が特に懸念されている中山間地域等の条件不利地域において、担い手の育成等による農業生産の維持を通じて、多面的機能を確保する観点から、集落協定に基づく農業生産活動等及び多面的機能を増進する活動を5年間以上継続して取り組む集落に対し、交付金を交付。	165,054	123,791
猿払村	猿払	猿払村		69,776	52,332
浜頓別町	浜頓別	浜頓別町		73,982	55,486
中頓別町	中頓別	中頓別町		39,727	29,795
枝幸町	枝幸	枝幸町		106,887	80,166
豊富町	豊富	豊富町		163,981	122,986
幌延町	幌延町広域	幌延町		67,120	50,340
合計				686,527	514,896

中山間地域等直接支払推進交付金(中山間地域等直接支払制度の円滑な実施)

稚内市	-	稚内市	交付金交付等の適正かつ円滑な実施の促進に資するため、市町村が行う中山間地域等直接支払基本方針の策定、集落説明会の開催、対象農用地・対象者基準検討会の開催、集落協定の作成指導、農業生産活動等の実施確認事務、交付金の交付事務に要する経費に対し、推進交付金を交付。	174	174
猿払村	-	猿払村		44	43
浜頓別町	-	浜頓別町		82	81
中頓別町	-	中頓別町		105	62
枝幸町	-	枝幸町		110	97
豊富町	-	豊富町		99	47
幌延町	-	幌延町		73	34
合計				687	538

農業委員会等活動促進事業交付金・補助金

稚内市	-	稚内市農業委員会	委員及び職員に要する経費、農地等、利用関係に関する調査及び資料作成に要する経費に対する交付。 農地法に基づく事務の適正実施のための支援及び農地の有効利用を図るための支援。	13,891	7,481
猿払村	-	猿払村農業委員会		24,509	2,396
浜頓別町	-	浜頓別町農業委員会		7,187	2,407
中頓別町	-	中頓別町農業委員会		5,260	3,948
枝幸町	-	枝幸町農業委員会		15,241	3,407
豊富町	-	豊富町農業委員会		6,711	3,925
幌延町	-	幌延町農業委員会		4,370	2,881
合計				77,169	26,445

国有農地等管理処分事業管理事務交付金

稚内市	-	稚内市	農地対価等の徴収に要する経費に対する交付及び国有農地等管理及び処分に関する経費に対する交付。	44	43
礼文町	-	礼文町		439	412
利尻町	-	利尻町		264	249
合計				747	704

農業・農村コンセンサス形成総合推進事業(草の根交流促進事業)

宗谷管内	-	最北端農村クロスロード交流会	道民等が農村を気軽に訪問でき、農業者との交流を通じ、農業・農村の理解を深めることのできる環境づくりのための事業。	291	145
合計				291	145

①一般事業（非公共事業）

市町村名	地区名	事業実施主体名	事業内容	令和4年度	
				事業費 (千円)	補助金 (千円)

北海道多面的機能支払事業（推進活動支援事業）

稚内市	-	稚内市	市町村が推進活動を行う場合における協定締結・確認事務・その他推進事務に要する経費について補助。	22,296	16,734
浜頓別町	-	浜頓別町		12,273	9,242
中頓別町	-	中頓別町		3,685	2,776
枝幸町	-	枝幸町		10,660	8,038
豊富町	-	豊富町		26,172	19,654
幌延町	-	幌延町		7,860	5,895
合計				82,946	62,339

鳥獣被害防止総合対策事業（推進事業）

稚内市	-	稚内市鳥獣被害防止対策協議会	鳥獣被害対策実施隊による捕獲をはじめとした地域ぐるみの被害防止活動の取組に対して支援。	2,404	2,404
	-	稚内漁業協同組合		2,040	1,979
	-	宗谷漁業協同組合		400	390
豊富町	-	豊富町鳥獣被害防止対策協議会		1,098	1,098
合計				5,942	5,871

鳥獣被害防止総合対策事業（緊急捕獲活動支援事業）

浜頓別町	-	浜頓別町鳥獣被害防止対策協議会	鳥獣の有害捕獲に係る経費及び当該捕獲活動により捕獲した個体処理に係る経費を支援。	2,400	2,400
中頓別町	-	中頓別町		3,999	3,999
枝幸町	-	枝幸町		7,945	7,945
豊富町	-	豊富町鳥獣被害防止対策協議会		2,898	2,898
合計				17,242	17,242

畜産・酪農収益力強化整備等特別対策事業（施設整備事業）

稚内市	-	稚内市畜産クラスター協議会	地域産業の核として必要不可欠な存在である畜産の生産基盤を確保するとともに、競争力強化のため、地域の関係者が連携して作成する地域全体の収益力を向上させる計画・目標の達成のための取組について、中心的な役割を担う畜産経営体等の施設等を整備する取組を支援。	2,374,395	967,498
枝幸町	-	豊富町畜産クラスター協議会		271,766	116,113
合計				2,646,161	1,083,611

北海道農業次世代人材投資事業（経営開始型資金事業）

稚内市	-	稚内市	次世代を担う農業者となることを志向する経営開始直後の新規就農者に対して、資金を交付する。	2,125	2,125
猿払村	-	猿払村		3,750	3,750
浜頓別町	-	浜頓別町		6,000	6,000
中頓別町	-	中頓別町		1,500	1,500
枝幸町	-	枝幸町		5,250	5,250
豊富町	-	豊富町		6,203	6,203
			合計	24,828	24,828

北海道経営発展支援事業

枝幸町	-	枝幸町	農業への人材の一層の呼び込みと定着を図るため、新規就農者が実施する機械・施設や家畜導入等に要する経費について補助。	6,144	4,185
豊富町	-	豊富町		4,842	3,627
			合計	10,986	7,812

北海道農業次世代人材投資事業（経営開始型資金推進事業）

中頓別町	-	中頓別町	市町村が実施する給付金の給付等、推進事務に要する経費について補助。	298	298
			合計	298	298

消費・安全対策交付金事業（地域衛生管理体制整備事業）

中頓別町	-	中頓別町家畜自衛防疫組合	農畜水産物の安全性の向上及び伝染性疾病・病害虫の発生予防・まん延防止を図るために要する経費について補助。	573	260
			合計	573	260

6次産業化市場規模拡大対策整備交付金（食品産業輸出向けHACCP等対応時説整備緊急対策事業）

枝幸町	-	(有)秋田水産	農林水産物・食品の輸出拡大を図るため、輸出向けHACCP等の認定・認証の取得による輸出先国の規制等への対応に必要な施設や機器の整備を支援。	104,683	47,583
			合計	104,683	47,583

②農業農村整備事業（公共事業）

市町村名	地区名	事業実施主体名	受益面積 (ha)	受益戸数 (戸)	総事業費 (千円)	予定 工期	主要事業内容	令和4年度 事業費 (千円)	国補助率 (%)
------	-----	---------	--------------	-------------	--------------	----------	--------	----------------------	-------------

水利施設等保全高度化事業（畑地帯担い手支援型[単独営農用水]）

幌延町	問寒別	北海道	3,249	39	1,976,000	H24 ～ R4	営農用水施設 施設工 4ヶ所 管路工 26,375m	264,920	45
猿払村	狩別	北海道	2,546	29	1,194,400	R1 ～ R5	営農用水施設 施設工 3ヶ所 管路工 8,499m	315,063	45
稚内市	クトネベツ	北海道	1,023	10	976,000	R3 ～ R7	営農用水施設 施設工 1ヶ所 管路工 14,050m	181,481	45
豊富町	東部	北海道	2,689	35	2,800,000	R4 ～ R12	営農用水施設 施設工 3ヶ所 管路工 27,485m	113,298	45

合計 874,762

草地畜産基盤整備事業（草地整備型〈公共牧場整備事業〉）

枝幸町	枝幸	北海道	983	34	1,805,000	R1 ～ R5	草地整備改良 563.2ha 草地造成改良 55.7ha 施設用地造成 1ヶ所 家畜保護施設整備 3棟 飼料調製貯蔵施設整備 1基 家畜排せつ物処理施設 整備 1基 等	188,598	50
中頓別町	中頓別	北海道	555	23	1,507,000	R1 ～ R5	草地整備改良 555.1ha 施設用地造成 1ヶ所 家畜保護施設整備 3棟 雑用水施設 200m 飼料調製貯蔵施設整備 2基 家畜排せつ物処理施設 整備 1基 等	227,920	50
猿払村	浜鬼志別	北海道	430	12	1,037,000	R2 ～ R6	草地整備改良 430.3ha 施設用地造成 1ヶ所 家畜保護施設整備 2棟 飼料調製貯蔵施設整備 1基 家畜排せつ物処理施設 整備 1基 等	255,651	50

合計 672,169

※前年度補正等を含む執行額

②農業農村整備事業（公共事業）

市町村名	地区名	事業実施主体名	受益面積 (ha)	受益戸数 (戸)	総事業費 (千円)	予定期	主要事業内容	令和4年度 事業費 (千円)	国補助率 (%)
------	-----	---------	--------------	-------------	--------------	-----	--------	----------------------	-------------

草地畜産基盤整備事業（草地整備型〈道営草地整備事業〉）

稚内市	沼川南	北海道	431	25	567,700	H30 ～ R4	草地整備改良 426.6ha 草地造成改良 4.5ha	79,882	50
稚内市	稚内第3	北海道	650	46	985,000	R2 ～ R6	草地整備改良 647.3ha 草地造成改良 2.8ha	250,619	50
豊富町	豊富西	北海道	380	27	1,013,000	R3 ～ R7	草地整備改良 370.4ha 草地造成改良 9.6ha	227,755	50
合計								558,256	

農地整備事業（通作条件整備〈保全対策型〉）

猿払村	浅茅野台地	北海道	1,190	16	533,000	R2 ～ R6	交通安全及び 物流効率化対策 1,040m	198,728	55
合計								198,728	

地域用水環境整備事業（魚道）

枝幸町	徳志別川第3	北海道	432	-	600,000	R4 ～ R10	魚道工 44基	40,788	50
合計								40,788	

海岸保全施設整備事業（侵食対策）

猿払村	猿払第3	北海道	83	-	900,000	R4 ～ R8	潜堤 150m	21,010	55
合計								21,010	

※前年度補正等を含む執行額

③農業農村整備事業（非公共事業）

市町村名	地区名	事業実施主体名	受益面積 (ha)	受益戸数 (戸)	総事業費 (千円)	予定期	主要事業内容	令和4年度事業費 (千円)	国補助率 (%)
------	-----	---------	-----------	----------	-----------	-----	--------	---------------	----------

農地耕作条件改善事業

豊富町	有明	豊富町	68	5	140,000	R2 ～ R4	農作業道 1,580m	77,515	55
豊富町	豊徳3	豊富町	31	4	55,000	R3 ～ R5	農作業道 550m	2,585	55

合計 80,100

農業水路等長寿命化・防災減災事業

豊富町	豊富	豊富町	2,427	41	57,840	R2 ～ R4	農業用排水施設 1式 (発電機 3基)	16,480	55
豊富町	芦川	豊富町	987	16	73,950	R3 ～ R4	農業用排水施設 1式 (送配水管路 1.2km)	69,040	55
幌延町	問寒別	幌延町	1,034	21	145,480	R2 ～ R5	農業用排水施設 1式 (配水管路 10km)	61,540	55
幌延町	上幌延開進	幌延町	273	10	96,430	R2 ～ R4	農業用排水施設 1式 (配水管路 3.8km)	24,190	55
浜頓別町	智福	浜頓別町	471	42	12,000	R4 ～ R4	農業用排水施設 1式 (発電機 1基)	12,000	55

※前年度補正等を含む執行額

合計 183,250

畜産担い手育成総合整備事業（再編整備型）

枝幸町	枝幸	(公財)北海道 農業公社	760	54	1,200,000	R3 ～ R6	草地整備 747.7ha 草地造成 12.1ha 家畜保護施設 2棟	225,597	50
幌延町	問寒別	(公財)北海道 農業公社	308	23	325,000	R3 ～ R6	草地整備 307.1ha 草地造成 1.0ha 放牧馴致施設 1ヶ所	69,005	50
稚内市	北沼川	(公財)北海道 農業公社	416	18	951,000	R4 ～ R7	草地整備 390.6ha 草地造成 25.4ha 家畜保護施設 1棟	105,006	50
豊富町	豊富東部第2	(公財)北海道 農業公社	263	22	584,000	R4 ～ R7	草地整備 260.7ha 草地造成 2.5ha 家畜保護施設 1棟	80,004	50

※前年度補正等を含む執行額

合計 479,612

8 農業関係団体等名簿

(1) 北海道らしい食づくり名人

(令和5年3月現在)

氏名	郵便番号	住所	電話	分野	名人キャッチコピー
栃木潤子	097-0005	稚内市大黒2丁目8番17号	0162-24-2337	料理	稚内のかじかを使った料理名人
加藤隆士	097-0015	稚内市朝日2丁目6番16号	0162-34-0022	料理	道産食材を生かしたフランス料理名人
春名勉	097-0001	稚内市末広3丁目2-24	0162-24-5882	料理	完全手打ち！厳選素材を使った「そば」づくり名人
濱下房雄	097-0016	稚内市秋見2丁目14番1号	0162-32-5580	料理	宗谷の海産物などを使ったメニューに意欲的に取り組む料理名人
小川文夫	098-5702	枝幸郡浜頓別町字豊寒別	01634-2-4563	食文化	酪農の文化を子ども達に伝える名人
大野充博	098-5725	枝幸郡浜頓別町大通1丁目6	01634-2-2031	食品加工	地元の食材を活用した加工品の開発に取り組む名人
久世薫嗣	098-4101	天塩郡豊富町字福永	0162-82-1300	食品加工	自家産牛乳で作るチーズ、アイスクリームづくり名人
板谷日出夫	098-4455	天塩郡豊富町字芦川	0162-84-2377	食品加工	北海道のこだわり豚肉で作るハム・ソーセージづくり名人
只木栄治	098-3221	天塩郡幌延町栄町6-28	01632-5-1767	料理	ニシン漁で育まれた食の文化を地元食材と融合！創作料理名人
高橋進	097-0005	稚内市大黒2丁目7-38	0162-23-6088	料理	地元の海鮮を生かした料理名人

(2) 北のめぐみ愛食レストラン

(令和5年8月現在)

氏名	郵便番号	住所	電話	道産食材こだわり料理
わっかないらーめん	097-0016	稚内市秋見2丁目14番1号	0162-32-5580	ポタンエビ丼、たござんぎ丼、鱈の唐揚げ
レストラン ら・せーぬ	097-0015	稚内市中央5丁目8番18号	0162-73-0709	道産ホタテのアメリカンソース・知床チキンとパンプキンのフリカッセ
稚内空港レストラン	098-6643	稚内市大字声間字声間 6744番地	0162-26-2036	おおなご蒲焼丼、ほたて塩ラーメン
つなぎ処 えん	098-6232	宗谷郡 猿払村鬼志別西町75	090-8631-4137	ホタテかき揚げそば/うどん、とろろ昆布そば/うどん、皿そば
喰い処菜味季	098-3201	天塩郡幌延町1条北1丁目	01632-5-2475	トナカイ丼、合鴨丼、アイヌネギの玉子とじ
和の膳 月うさぎ	097-0005	稚内市大黒2丁目9-5	090-8795-1743	もずく酢、宗谷のたこの梅肉和え、宗谷黒牛の牛すじ煮込み

(3) 麦チエン! サボーター店

(令和5年9月現在)

氏名	郵便番号	住所	電話	区分	要件
丸工寺江食品株式会社	097-0025	稚内市恵比寿1丁目3番10号	0162-23-3670	ベーカリー	学校給食パン・熊王
(有) 御菓子司 小鹿	097-0022	稚内市中央1丁目3-35	01632-5-2050	和・洋菓子店	道北スイーツ倶楽部北海道カステラ(ミルク)
(株) 壺屋総本店 西條稚内店	097-0005	稚内市大黒4丁目7-1	0162-23-5275	和・洋菓子店	道北スイーツ倶楽部北海道カステラ(あずき)
Bakery yume-kobo(夢工房)	098-4100	天塩郡豊富町大通4丁目	0162-82-2968	ベーカリー	ブルマンブレッド・バケット・セミハード

(4) ふれあいファーム

(令和5年12月現在)

氏名	郵便番号	住所	電話	FAX	体験メニュー
エベコロベツファーム	098-6576	稚内市大字声間村字川南	0162-74-2727	0162-74-2727	実習生の受入
(有) 悠遊ファーム	098-4581	稚内市上勇知	0162-73-2112	0162-73-2228	野菜つみ取り(宿泊者のみ)/石窯ピザ体験
大裕(おおさこ) 牧場	098-4581	稚内市大字抜海村字	0162-73-2327	0162-73-2328	搾乳体験
kaayani farm (カヤニファーム)	098-4581	稚内市上勇知1099-4	0162-73-9900	0162-73-9900	農場見学/子ども・親子向け自然体験
ファーマーズ・マーケット・ベレ	098-5744	枝幸郡浜頓別町字字曾丹	01634-5-6426	01634-5-6305	アイスクリーム・ミルクジャムの直売
アイスクリームとチーズ 工房レディエ	098-4101	天塩郡豊富町字福永	0162-82-1300	0162-82-1300	チーズ・ジェラート等の直売/軽食
太田 洋	098-4457	天塩郡豊富町字沼向	0162-84-2366	-	酪農体験
かぶとぬま小川牧場	098-4451	天塩郡豊富町字兜沼	0162-84-2222	0162-84-2355	酪農体験・実習/搾乳・ほ乳
三澤 弘則	098-4451	天塩郡豊富町字沼向	0162-84-2366	0162-84-2355	酪農体験
北崎 伊裕	098-4136	天塩郡豊富町字新生	0162-82-1813	0162-82-1813	いちご摘み体験

(5) 農業関係機関団体

(令和5年8月現在)

(市町村)	郵便番号	住所	電話	FAX	URL
稚内市役所	097-8686	稚内市中央3丁目13番15号	0162-23-6161	0162-23-3350	http://www.city.wakkanai.hokkaido.jp/
猿払村役場	098-6232	宗谷郡猿払村鬼志別西町172番地1	01635-2-3131	01635-2-3812	http://www.vill.sarufutsu.hokkaido.jp/
浜頓別町役場	098-5792	枝幸郡浜頓別町中央南1番地	01634-2-2345	01634-2-4766	http://www.town.hamatonbetsu.hokkaido.jp/
中頓別町役場	098-5595	枝幸郡中頓別町字中頓別172番地6	01634-6-1111	01634-6-1155	http://www.town.nakatombetsu.hokkaido.jp/
枝幸町役場	098-5892	枝幸郡枝幸町本町916番地	0163-62-1234	0163-62-3353	http://www.esashi.jp/
豊富町役場	098-4110	天塩郡豊富町字大通6丁目	0162-82-1001	0162-82-2806	http://www.town.toyotomi.hokkaido.jp/
礼文町役場	097-1201	礼文郡礼文町大字番深村字トンナイ558番地5	0163-86-1001	0163-86-1007	http://www.town.rebun.hokkaido.jp/
利尻町役場	097-0401	利尻郡利尻町沓形字緑町14番地1	0163-84-2345	0163-84-3553	http://www.town.rishiri.hokkaido.jp/
利尻富士町役場	097-0101	利尻郡利尻富士町鷲泊字富士野6	0163-82-1111	0163-82-1253	http://www.town.rishirifuji.hokkaido.jp/
幌延町役場	098-3207	天塩郡幌延町宮園町1番地1	01632-5-1111	01632-5-2971	http://www.town.horonobe.lg.jp/

(農業委員会)	郵便番号	住所	電話	FAX	URL
稚内市農業委員会	097-8686	稚内市中央3丁目13番15号	0162-23-6481	0162-23-7999	http://www.city.wakkanai.hokkaido.jp/
猿払村農業委員会	098-6232	宗谷郡猿払村鬼志別西町172番地	01635-2-3134	01635-2-3812	http://www.vill.sarufutsu.hokkaido.jp/
浜頓別町農業委員会	098-5792	枝幸郡浜頓別町中央南1番地	01634-2-2373	01634-2-2388	http://www.town.hamatonbetsu.hokkaido.jp/
中頓別町農業委員会	098-5595	枝幸郡中頓別町字中頓別172番地6	01634-6-1111	01634-6-1155	http://www.town.nakatombetsu.hokkaido.jp/
枝幸町農業委員会	098-5892	枝幸郡枝幸町本町916番地	0163-62-1359	0163-62-3353	http://www.esashi.jp/
豊富町農業委員会	098-4110	天塩郡豊富町字大通6丁目	0162-73-1346	0162-82-2806	http://www.town.toyotomi.hokkaido.jp/
幌延町農業委員会	098-3207	天塩郡幌延町宮園町1番地1	01632-5-1115	01632-5-2971	http://www.town.horonobe.lg.jp/

(農業協同組合)	郵便番号	住所	電話	FAX	URL
東京谷農業協同組合	098-5723	枝幸郡浜頓別町南3条1丁目25番地	01634-2-2229	01634-2-3109	http://www.ja-esouya.com/
東京谷農業協同組合(猿払支所)	098-6232	宗谷郡猿払村鬼志別西町51番地	01635-2-3311	01635-2-3330	-
東京谷農業協同組合(中頓別支所)	098-5551	枝幸郡中頓別町字中頓別23番地の2	01634-6-1231	01634-6-2286	-
宗谷南農業協同組合	098-5805	枝幸郡枝幸町幸町8121番地3	0163-62-1711	0163-62-2228	http://ja-souyaminami.or.jp/
北宗谷農業協同組合	098-4140	天塩郡豊富町字豊富停車場通8番地	0162-82-2112	0162-82-1226	http://www.ja-kitasouya.jp/
北宗谷農業協同組合(稚内支所)	097-0002	稚内市大字声間村字沼川13757番地	0162-32-4443	0162-32-4434	http://www.ja-wakkanai.jp/
北宗谷農業協同組合(沼川支所)	098-6563	稚内市潮見1丁目5番25号	0162-74-2111	0162-74-2015	-
幌延町農業協同組合	098-3202	天塩郡幌延町2条北1丁目14番地	01632-5-1211	01632-5-1214	http://ja-horonobecho.or.jp/

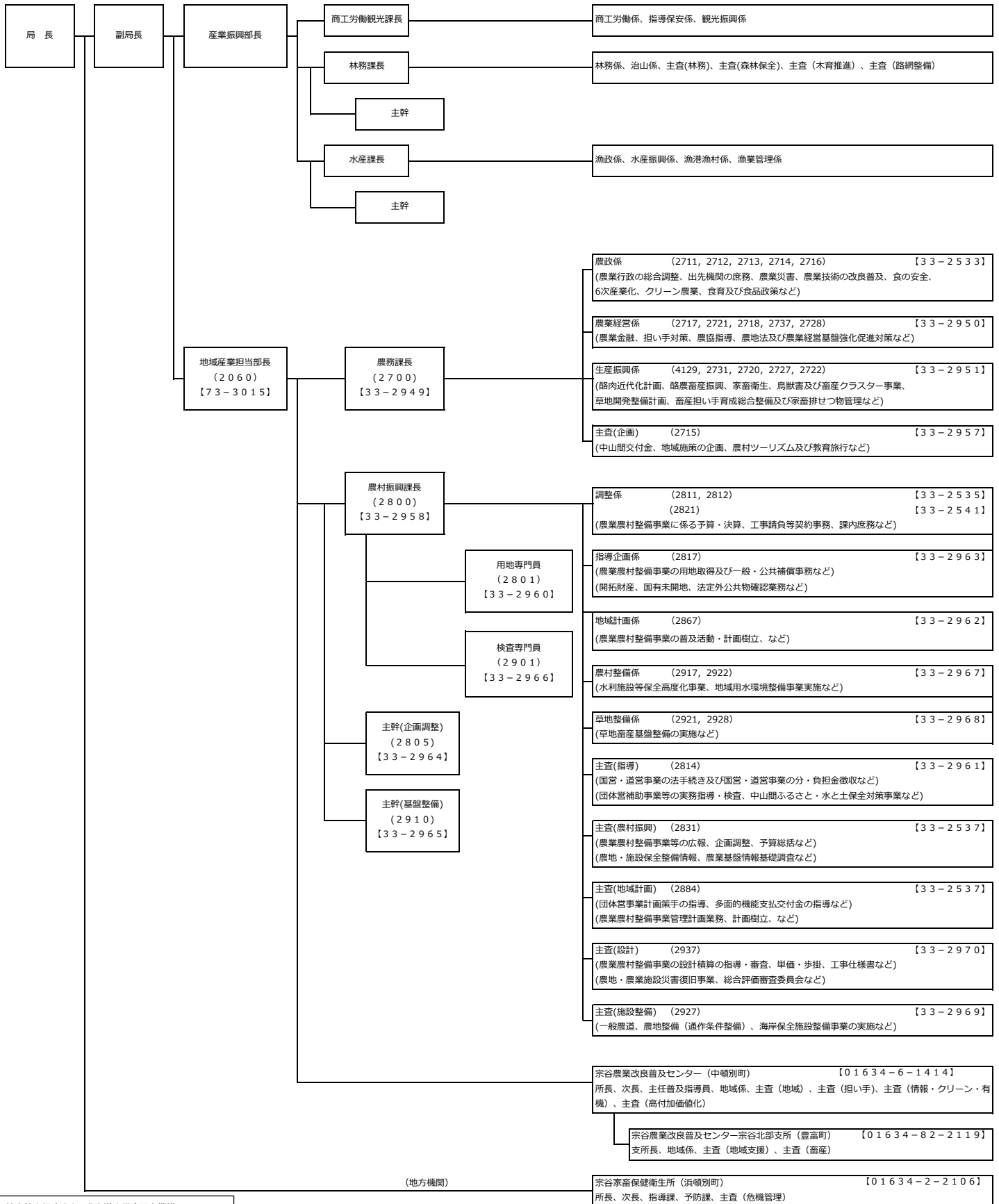
(乳業会社)	郵便番号	住所	電話	FAX	URL
株式会社明治稚内工場	098-6642	稚内市声間5丁目41番地1	0162-26-2731	0162-26-2616	http://www.meiji.co.jp/
よつ葉乳業株式会社宗谷工場	098-5761	枝幸郡浜頓別町智福2丁目4番地	01634-2-2332	01634-9-2046	http://www.yotsuba.co.jp/
株式会社豊富牛乳公社	098-4100	天塩郡豊富町字上サロベツ1184番地	0162-82-2576	0162-82-2022	http://www.toyotomi-milk.co.jp/
雪印メグミルク株式会社幌延工場	098-3221	天塩郡幌延町栄町12番地	01632-5-1131	01632-5-1210	http://www.meg-snow.com/

(農業関係団体)	郵便番号	住所	電話	FAX	URL
ホクレン農業協同組合連合会稚内支所	097-0001	稚内市末広4丁目2番地31号 宗谷農業会館	0162-34-2181	0162-34-2100	http://www.hokuren.or.jp/
(公財)北海道農業公社稚内支所			0162-33-3321	0162-33-7339	http://www.adhokkaido.or.jp/
(公社)北海道酪農検定検査協会道北事業所			0162-34-8611	0162-34-8613	http://www.hmrt.or.jp/
北海道農業共済組合宗谷支所(NOSAI北海道)	098-4451	天塩郡豊富町字兜沼	0162-73-3355	0162-73-3356	http://www.hmrt.or.jp/
地方独立行政法人北海道立総合研究機構農業研究本部酪農試験場天北支場	098-5738	枝幸郡浜頓別町緑ヶ丘8丁目2番地	01634-2-2111	01634-2-4686	http://www.hro.or.jp/list/agricultural/research/tenpoku/index.html
北海道土地改良事業団体連合会宗谷支部	098-4110	天塩郡豊富町大通6丁目豊富町農林水産課内	0162-82-1001	0162-82-2806	http://www.htochiren.jp/

(国の機関)	郵便番号	住所	電話	FAX	URL
稚内地方気象台	097-0023	稚内市開運2丁目2番1号 稚内港湾合同庁舎	0162-23-2679	0162-24-5951	http://www.jma-net.go.jp/wakkanai/
北海道開発局稚内開発建設部(農業開発課)	097-8527	稚内市末広5丁目6番1号 稚内地方合同庁舎	0162-33-1170	0162-33-1046	http://www.hkd.mlit.go.jp/wk/
北海道農政事務所 旭川地方拠点	078-8506	旭川市宮前1条3丁目3番15号 旭川地方合同庁舎	0166-30-9300	0166-30-9305	http://www.maff.go.jp/hokkaido/asahikawa/

(道の機関)	郵便番号	住所	電話	FAX	URL
宗谷総合振興局	097-8558	稚内市末広4丁目2番27号	0162-33-2516	0162-33-2568	http://www.souya.pref.hokkaido.lg.jp
宗谷農業改良普及センター	098-5551	枝幸郡中頓別町字中頓別983番地11	01634-6-1414	01634-6-2496	http://www.souya.pref.hokkaido.lg.jp/ss/nkc
宗谷農業改良普及センター 宗谷北部支所	098-4110	天塩郡豊富町大通1丁目	0162-82-2119	0162-82-1970	http://www.souya.pref.hokkaido.lg.jp/ss/nkc
宗谷家畜保健衛生所	098-5738	枝幸郡浜頓別町字緑ヶ丘8丁目3番地	01634-2-2106	01634-2-4340	http://www.souya.pref.hokkaido.lg.jp/ds/khe

9 宗谷総合振興局産業振興部、地方機関(農業部門) 機構図



・地方独立行政法人 北海道立総合研究機構
 農業研究本部 酪農試験場天北支場(浜頓別町)
 【01634-2-2111】
 上席普及指導員、主任普及指導員、主幹兼主査(総務)

(令和5年8月現在)



宗谷の農業2023

発行：令和6年3月

編集：北海道宗谷総合振興局産業振興部農務課

〒097-8558

稚内市末広4丁目2番27号

TEL.0162-33-2569

FAX.0162-33-4531

URL. <https://www.souya.pref.hokkaido.lg.jp/ss/num/>