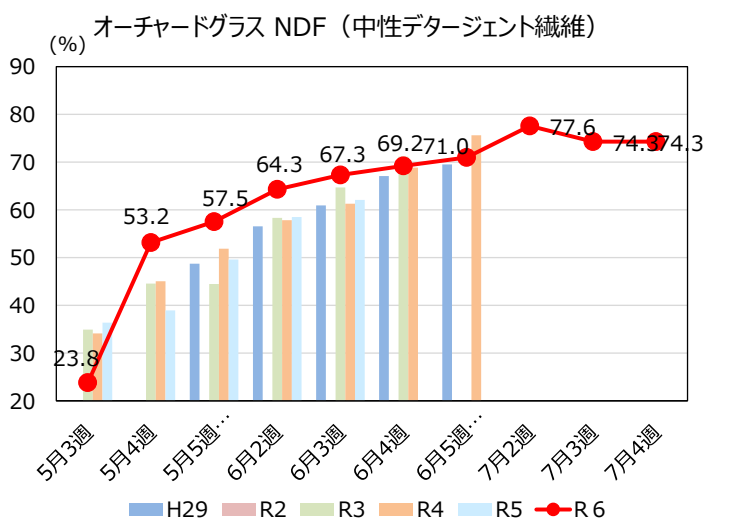
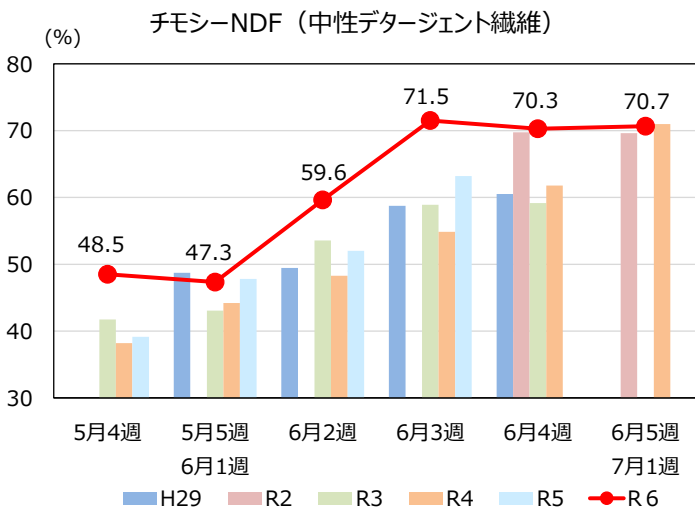
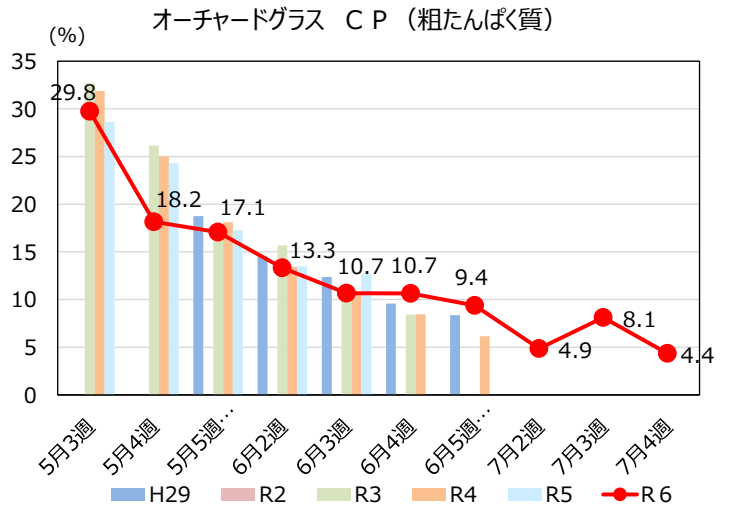
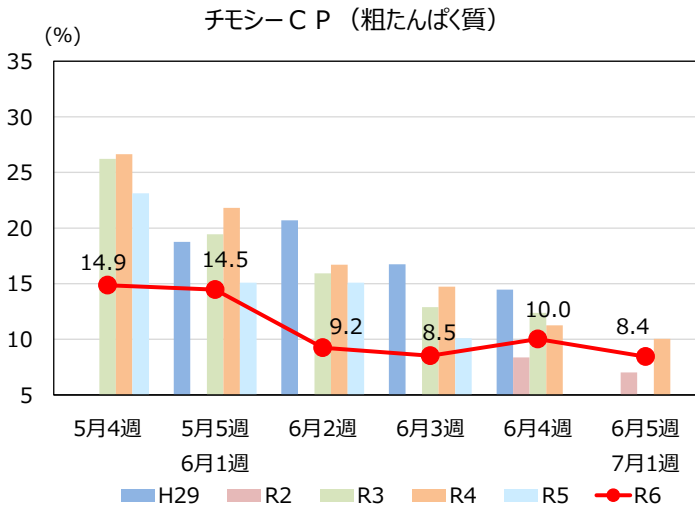
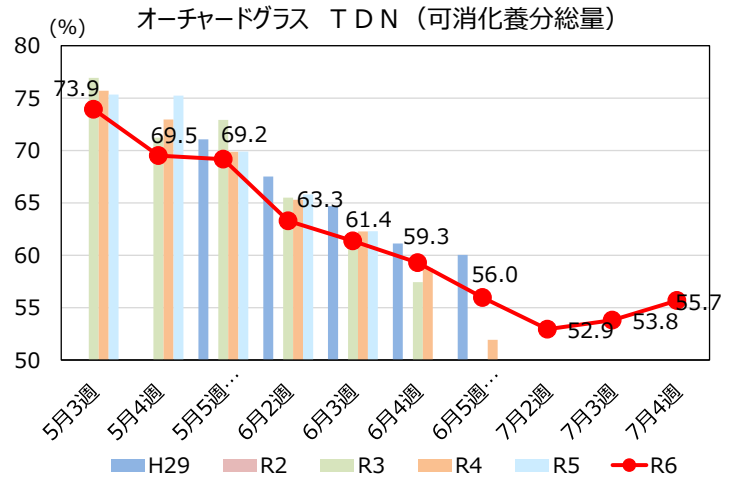
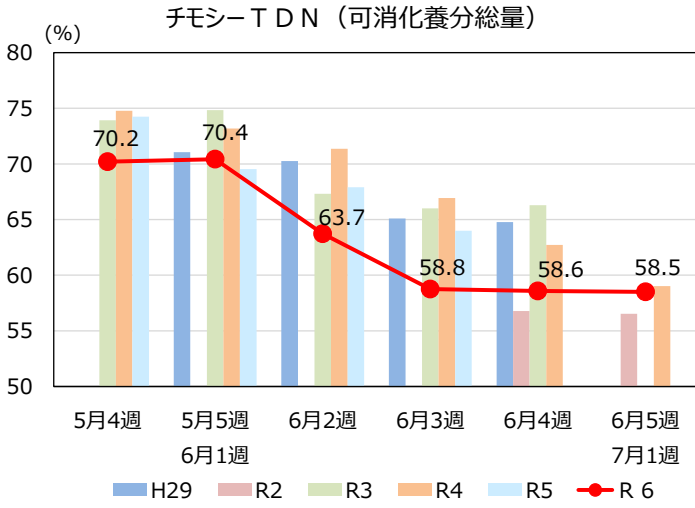


令和6年 1番草の成分

宗谷農業改良普及センター宗谷本所管内で、サンプリングした牧草(生草)の粗飼料分析値です。

5月3週・7月2週以降はオーチャードグラスのデータのみ サンプル地 中頓別町

R6.7.4週分 更新
分析協力 雪印種苗(株)



棒グラフは、当普及センターで過去にサンプリングした1番草の生草の分析値の平均です。