

4 / 23 (水) の発表



報道発表資料の配付日時 4月23日(水) 11時00分

発表項目 (行事名)	令和7年度(2025年度)の自動車税(種別割)について		
記者レクチャー のお知らせ	(実施日時)	発表者	
		発表場所	
概要	<p>1 納期内納税について 令和7年度(2025年度)の自動車税(種別割)の納税通知書を5月7日(水)に発送します。 <u>忘れずに6月2日(月)の納期限までに納税をお願いします。</u></p> <p>2 納税方法について 最寄りの金融機関・コンビニエンスストアの窓口のほか、スマホ決済アプリや地方税お支払サイトでのキャッシュレス納税がご利用いただけます。</p> <p>3 地方税お支払サイトについて(令和5年4月スタート) 納税通知書や納付書に印字されたeL-QRやeL番号を使い、スマホやパソコンで地方税の納税ができるサイトです。 クレジットカード、インターネットバンキング、ダイレクト納付など、様々なキャッシュレス納税がご利用いただけます。 ▶ https://www.payment.eltax.lta.go.jp/ <div style="border: 1px solid black; display: inline-block; padding: 2px;">地方税お支払サイト</div> </p> <p>4 納期内納税の取組について (1) 納期内納税啓発用ポスターの配布 ・配布日 令和7年(2025年)4月下旬 ・配布先 官公庁、商工会、学校、金融機関、スーパーなど約140団体 (2) 街頭啓発 ・日時 令和7年(2025年)5月15日(木)午前9時30分から30分程度 ・場所 シティわっかない店 ・内容 宗谷総合振興局長による納期内納税の呼びかけ。 ※「道民交通安全の日」に係る街頭啓発と合同で実施。</p> <p>5 納税相談について 納期限までに納税できない事情がある場合は、税務課までご相談ください。 ▶税務課納税係 0162-33-2520</p>		
参考	納期限までに納税されない場合は、督促状が発付されます。		

報道(取材)に 当たって のお願い			
他のクラブ との関係	同時配付	(場所)	
	同時レク		

担当 (連絡先)	宗谷総合振興局 税務課長 竹田 和広 TEL ダイヤルイン 0162-33-2912 (内線 2300) 担当者 納税係長 大久保 元喜 TEL ダイヤルイン 0162-33-2520 (内線 2324)		
-------------	---	--	--

1 自動車税種別割納税通知書

- ・発付日 令和7年(2025年)5月7日(水)
- ・納期限 令和7年(2025年)6月2日(月)
- ・課税台数 27,773台(前年対比98.8%・334台減)
- ・税額 9億8,382万円(前年対比98.2%・1,778万円減)
- ・市町村別内訳

市町村名	台数	税額(千円)
稚内市	14,109	493,353
猿払村	1,778	62,979
浜頓別町	1,851	66,414
中頓別町	651	23,560
枝幸町	4,138	147,391
豊富町	2,043	75,067
礼文町	731	26,305
利尻町	560	20,039
利尻富士町	720	25,305
幌延町	1,192	43,410
合計	27,773	983,823

2 納期内納税の啓発に係る広報

- ・市町村広報誌
- ・ラジオスポットCM
- ・街頭啓発

3 令和5年度(2023年度)課税分に係る自動車税種別割の最終納税率

- ・99.69%(宗谷総合振興局)

自動車税種別割の納期限は、

6月2日(月)です

忘れずに納めましょう！



◆納税通知書について

納税通知書は、令和7年(2025年)5月7日(水)に発送を開始します。
お手元に届かない場合は、札幌道税事務所自動車税部(011-746-1190)までご連絡ください。

◆キャッシュレス納税について



スマホ決済アプリ



クレジットカード



インターネットバンキング
ダイレクト納付

「地方税お支払サイト」で eL-QR を読み取り

または

スマホ決済アプリで eL-QR を読み取り

詳しくは、北海道税務課ホームページ または 地方税お支払サイトをご覧ください。

北海道税務課ホームページ



<https://www.pref.hokkaido.lg.jp/sm/zim/>

地方税お支払サイト



<https://www.payment.eltax.lta.go.jp/>

◆口座振替納税について

来年度分からの自動車税種別割について、口座振替納税をご利用いただけます。
ご希望の方は、依頼書を送付しますので、
右の請求サイトからお申し込みください。

口座振替依頼書請求サイト

<https://www.harp.lg.jp/SksJuminWeb/EntryForm?id=qjCsbXhc>



◆その他の納税について

自動車税種別割は、道内金融機関のほか、全国の eL-QR 対応金融機関・郵便局・コンビニエンスストアで納付することができます。

◆インターネットで送付先が変更できます

引っ越しなどで住所が変わったときは、
車検証の住所変更が必要です。

なお、すぐに住所変更ができない場合は、

北海道税務課ホームページから手続きすることにより、

来年度分からの自動車税種別割納税通知書の送付先を変更することができます。

自動車税種別割住所変更手続のホームページ

<https://www.pref.hokkaido.lg.jp/sm/zim/address/index.html>



◆お問い合わせ先

◆課税、住所変更、減免に関すること

札幌道税事務所自動車税部 011-746-1190

◆口座振替に関すること

札幌道税事務所自動車税部 011-746-1247

※ 音声ガイダンスによる

◆納税、キャッシュレス納税に関すること

自動車の登録住所(定置場)を所管する
総合振興局、振興局又は道税事務所にて
お問い合わせください。



自動車税

(種別割)

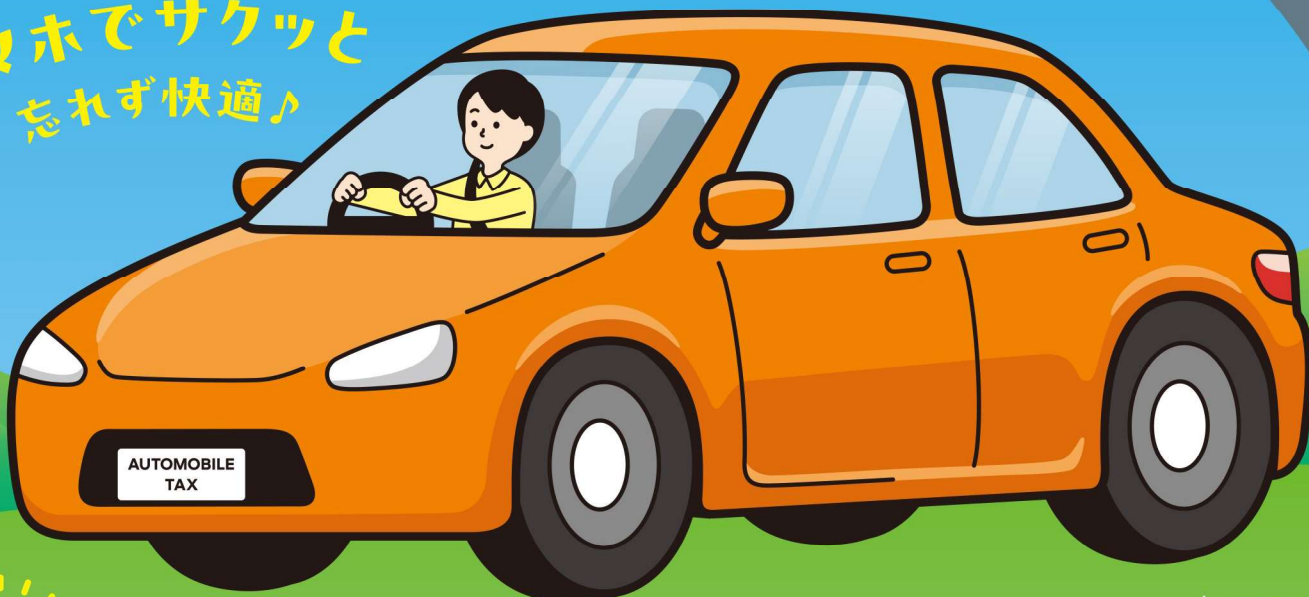
は納期限までに納めましょう。

納期限は

6/2 月

The deadline for paying AUTOMOBILE TAX is
June 2nd, 2025

スマホでサクッと
忘れず快適♪



eL-QR

eL-QRで
いつでも・どこでも
キャッシュレス納付



納付できる場所及び方法は
納税通知書をご覧ください。

詳しくは各都道府県の税務担当課
またはホームページまで。

QRcode for
foreigners

QR Translator.

