



報道発表資料の配付日時 5月19日(月) 15時00分

発表項目 (行事名)	稚内保健所管内における感染性胃腸炎の集団発生について		
記者レクチャー のお知らせ	(実施日時)	発表者	
		発表場所	
概要	<p>○趣旨 令和7年(2025年)5月5日～5月16日において、稚内保健所管内にて感染性胃腸炎の集団発生がありましたので注意喚起のために発表いたします。</p> <ul style="list-style-type: none"> ・施設種別 保育所 ・患者数 15名 ・保健所受理日 5月15日 ・確認したウイルス ノロウイルス <p>別添資料 「予防しよう！ ノロウイルス」</p>		
参考	<ul style="list-style-type: none"> ・前回の感染性胃腸炎の集団発生は令和7年(2025年)3月に発生しており、報道発表しています。 		

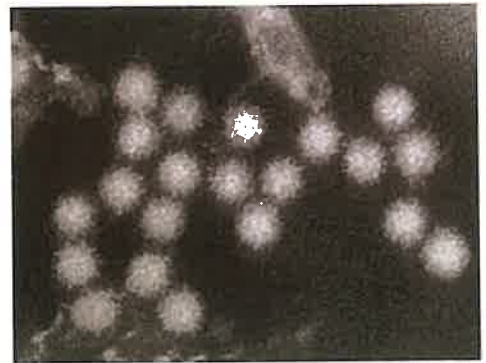
報道(取材) に当たって のお願い	今後の感染性胃腸炎の発生状況については、北海道保健福祉部感染症対策課のホームページおよび北海道感染症情報センターのホームページよりご確認ください。		
他のクラブ との関係	同時配付 同時レク	(場所)	

担当 (連絡先)	宗谷総合振興局保健環境部保健行政室 健康推進課長 川崎 真生 TEL ダイヤルイン 0162-33-3702 (内線 3630) 担当者 健康推進課保健係 太田 耕一 TEL ダイヤルイン 0162-33-2417 (内線 3646)		
-------------	---	--	--

↓ 予防しよう！ ↓ ノロウイルス

ノロウイルスとは？

- ノロウイルスは小さな球形をしたウイルスで、非常に強い感染力をもっています。
- ノロウイルスが付着した食品を食べたり、人の手についたウイルスを介して感染します。
- 毎年11月から2月にかけての冬場は、ノロウイルスによる食中毒が多発しており注意が必要です。

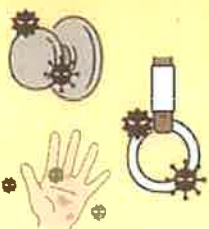


ノロウイルスの感染経路



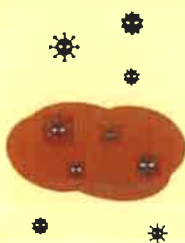
経口感染

- ノロウイルスに汚染された食品を加熱不十分で食べた場合に感染する
- ノロウイルスに感染した人が調理した食べ物を食べるなどによって、二次的に感染する



接触感染

- 感染者のふん便やおう吐物に直接接触れ、手や指にノロウイルスが付着することによって感染する
- 感染者が排便後に十分手を洗わずに触れたドアノブなどを介しても感染する



飛沫・空気感染

- 感染者のおう吐物が床に飛散した際などに、周囲にいてノロウイルスの含まれた飛沫を吸いこむことで感染する
- 感染者のふん便やおう吐物が乾燥するとほこりと一緒に空気中を漂い、これを吸いこんだりして、ノロウイルスが体の中に侵入することで感染する