

## 令和7年度 宗谷管内秋さけ漁獲結果（前年対比）

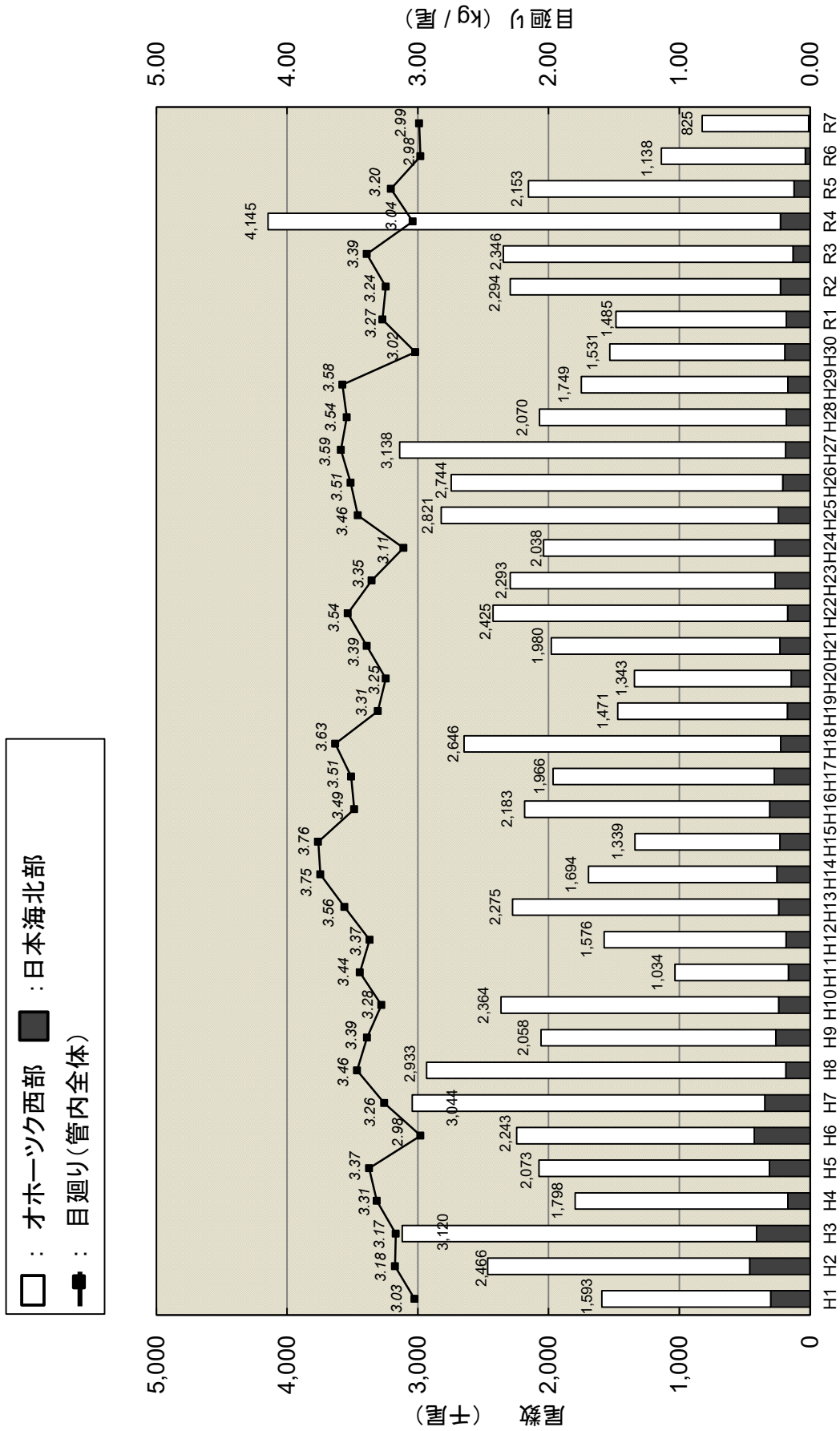
（単位：尾、kg、千円）

海区	系統群	漁協名	免許数	項目	本年 (R7)	前年 (R6)	前年比 (%)	平均			
								項目	本年	前年	前年比 (%)
日本海北部	稚内	12	尾数	9,939	36,350	27.3	重量 (kg/尾)	2.85	2.85	100.0	
			重量	28,323	103,622	27.3	単価 (円/尾)	3136.9	2793.9	112.3	
			金額	31,177	101,559	30.7	単価 (円/kg)	1,100.8	980.1	112.3	
	宗谷	1	尾数	0	5	0.0	重量 (kg/尾)	-	2.76	-	
			重量	0	14	0.0	単価 (円/尾)	-	2400.0	-	
			金額	0	12	0.0	単価 (円/kg)	-	869.6	-	
	日本海北部計 (定置のみ)	13	尾数	9,939	36,355	27.3	重量 (kg/尾)	2.85	2.85	100.0	
			重量	28,323	103,636	27.3	単価 (円/尾)	3,136.9	2,793.9	112.3	
			金額	31,177	101,571	30.7	単価 (円/kg)	1,100.8	980.1	112.3	
	利礼特採	42	尾数	53,947	80,741	66.8	重量 (kg/尾)	3.26	3.20	101.7	
			重量	175,729	258,663	67.9	単価 (円/尾)	2,676.2	2,733.8	97.9	
			金額	144,375	220,729	65.4	単価 (円/kg)	821.6	853.3	96.3	
	宗谷	宗谷	6	尾数	90,328	155,908	57.9	重量 (kg/尾)	2.83	2.74	103.5
				重量	255,734	426,614	59.9	単価 (円/尾)	3,224.7	2,544.7	126.7
				金額	291,282	396,747	73.4	単価 (円/kg)	1,139.0	930.0	122.5
猿払村		6	尾数	145,705	191,185	76.2	重量 (kg/尾)	2.91	2.85	101.9	
			重量	423,878	545,633	77.7	単価 (円/尾)	3,027.6	2,540.8	119.2	
			金額	441,130	485,754	90.8	単価 (円/kg)	1,040.7	890.3	116.9	
頓別		3	尾数	105,679	113,778	92.9	重量 (kg/尾)	3.19	3.21	99.5	
			重量	337,568	365,309	92.4	単価 (円/尾)	3,638.8	2,930.9	124.2	
			金額	384,543	333,474	115.3	単価 (円/kg)	1,139.2	912.9	124.8	
枝幸		21	尾数	473,694	640,745	73.9	重量 (kg/尾)	3.00	3.05	98.6	
			重量	1,422,919	1,951,257	72.9	単価 (円/尾)	4,295.1	3,296.5	130.3	
			金額	2,034,554	2,112,205	96.3	単価 (円/kg)	1,429.8	1,082.5	132.1	
オホーツク西部計		36	尾数	815,406	1,101,616	74.0	重量 (kg/尾)	2.99	2.99	100.2	
			重量	2,440,099	3,288,812	74.2	単価 (円/尾)	3,865.0	3,021.2	127.9	
			金額	3,151,509	3,328,180	94.7	単価 (円/kg)	1,291.5	1,012.0	127.6	
合計 (定置のみ)	49	尾数	825,345	1,137,971	72.5	重量 (kg/尾)	2.99	2.98	100.3		
		重量	2,468,422	3,392,448	72.8	単価 (円/尾)	3,856.2	3,013.9	127.9		
		金額	3,182,687	3,429,751	92.8	単価 (円/kg)	1,289.4	1,011.0	127.5		

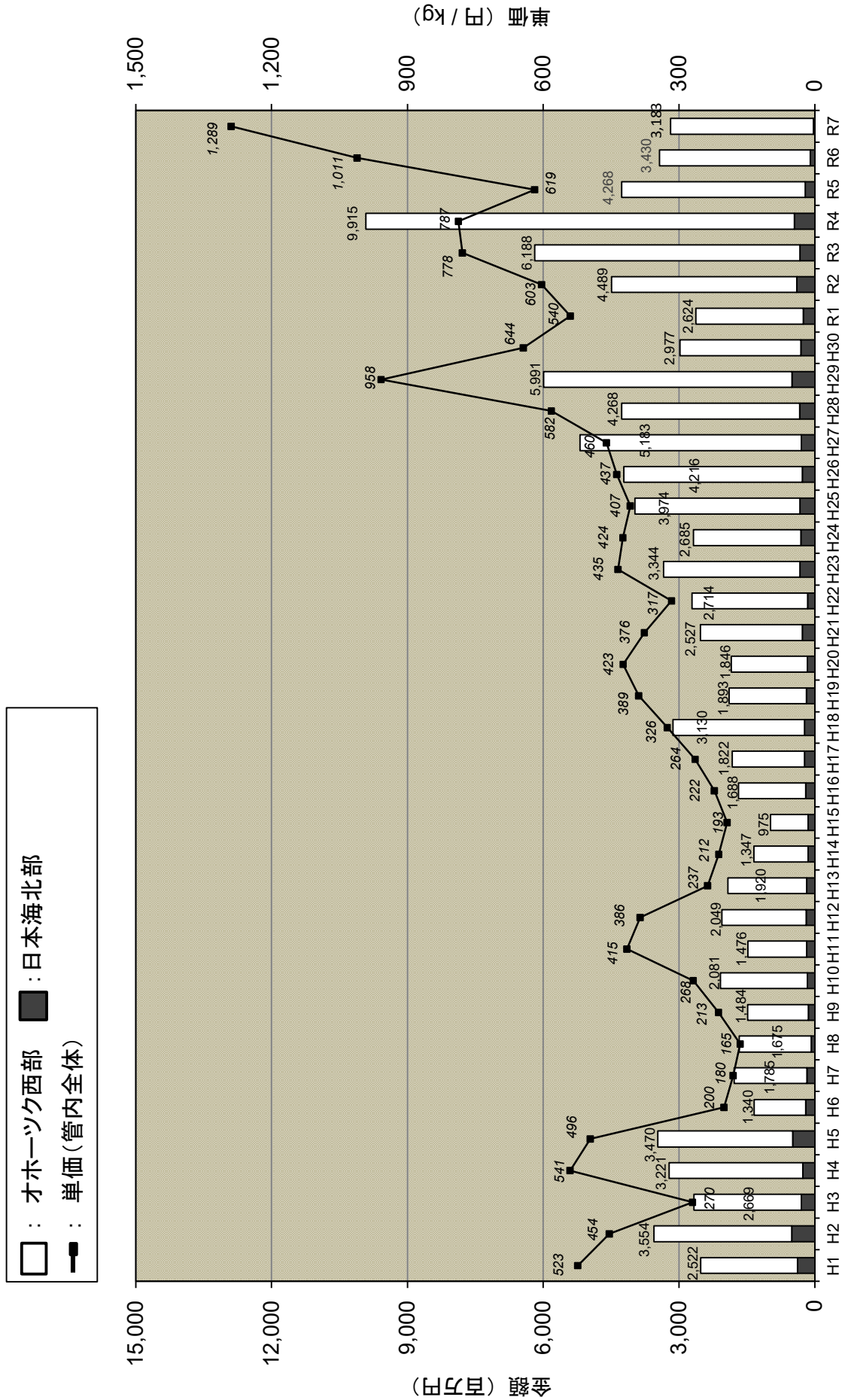
宗谷管内 秋さけ定置網漁業の漁獲推移(H1～R7)

年度	日本海北部			オホーツク西部			合計					
	尾数 (千尾)	重量 (t)	金額 (百万円)	尾数 (千尾)	重量 (t)	金額 (百万円)	尾数 (千尾)	重量 (t)	金額 (百万円)	目廻り (kg/尾)	単価 (円/kg)	
H1	1989	302	854	379	1,291	3,966	2,142	1,593	4,819	2,522	3.03	523
H2	1990	462	1,430	506	2,004	6,400	3,048	2,466	7,830	3,554	3.18	454
H3	1991	409	1,246	295	2,710	8,641	2,374	3,120	9,887	2,669	3.17	270
H4	1992	170	537	266	1,628	5,421	2,955	1,798	5,958	3,221	3.31	541
H5	1993	311	1,015	487	1,762	5,979	2,984	2,073	6,995	3,470	3.37	496
H6	1994	428	1,266	204	1,816	5,418	1,136	2,243	6,684	1,340	2.98	200
H7	1995	346	1,118	178	2,698	8,793	1,607	3,044	9,910	1,785	3.26	180
H8	1996	185	616	84	2,748	9,547	1,591	2,933	10,163	1,675	3.46	165
H9	1997	261	877	144	1,797	6,096	1,339	2,058	6,972	1,484	3.39	213
H10	1998	240	782	164	2,124	6,968	1,916	2,364	7,750	2,081	3.28	268
H11	1999	166	568	181	868	2,991	1,295	1,034	3,559	1,476	3.44	415
H12	2000	184	600	194	1,392	4,708	1,855	1,576	5,308	2,049	3.37	386
H13	2001	240	854	184	2,035	7,246	1,736	2,275	8,100	1,920	3.56	237
H14	2002	254	969	152	1,441	5,377	1,194	1,694	6,346	1,347	3.75	212
H15	2003	231	912	148	1,109	4,126	827	1,339	5,039	975	3.76	193
H16	2004	309	1,072	203	1,874	6,538	1,485	2,183	7,610	1,688	3.49	222
H17	2005	275	943	231	1,692	5,958	1,591	1,966	6,901	1,822	3.51	264
H18	2006	224	780	228	2,422	8,829	2,902	2,646	9,608	3,130	3.63	326
H19	2007	174	554	185	1,296	4,309	1,708	1,471	4,863	1,893	3.31	389
H20	2008	144	450	166	1,199	3,910	1,681	1,343	4,360	1,846	3.25	423
H21	2009	231	747	275	1,749	5,965	2,253	1,980	6,713	2,527	3.39	376
H22	2010	171	596	162	2,254	7,978	2,551	2,425	8,574	2,714	3.54	317
H23	2011	268	880	328	2,025	6,810	3,016	2,293	7,690	3,344	3.35	435
H24	2012	269	795	309	1,768	5,541	2,376	2,038	6,336	2,685	3.11	424
H25	2013	243	847	332	2,578	8,910	3,643	2,821	9,757	3,974	3.46	407
H26	2014	209	734	279	2,535	8,906	3,937	2,744	9,640	4,216	3.51	437
H27	2015	187	689	297	2,951	10,571	4,886	3,138	11,259	5,183	3.59	460
H28	2016	182	678	336	1,888	6,657	3,932	2,070	7,336	4,268	3.54	582
H29	2017	171	614	505	1,578	5,640	5,487	1,749	6,254	5,991	3.58	958
H30	2018	194	576	306	1,337	4,048	2,672	1,531	4,624	2,977	3.02	644
R1	2019	182	585	255	1,303	4,271	2,369	1,485	4,855	2,624	3.27	540
R2	2020	226	713	395	2,067	6,728	4,094	2,294	7,441	4,489	3.24	603
R3	2021	131	455	327	2,214	7,497	5,861	2,346	7,951	6,188	3.39	778
R4	2022	227	662	450	3,919	11,936	9,465	4,145	12,598	9,915	3.04	787
R5	2023	123	393	213	2,030	6,507	4,055	2,153	6,901	4,268	3.20	619
R6	2024	36	104	102	1,102	3,289	3,328	1,138	3,392	3,430	2.98	1011
R7	2025	10	28	31	815	2,440	3,152	825	2,468	3,183	2.99	1289

# 宗谷管内 秋さけ定置網漁業の漁獲推移 (尾数・目廻り)



# 宗谷管内 秋さけ定置網漁業の漁獲推移 (金額・単価)



令和7年 秋さけ沿岸漁獲速報 (11月20日現在)

北海道連合海区漁業調整委員会調べ

系統群	地区	本年				前年				備考
		漁獲尾数 尾	対前年同期 (比率) %	対前年同期 (増減) 尾	漁獲金額 千円	対前年同期 (比率) %	対前年同期 (増減) 千円	漁獲尾数 尾	漁獲金額 千円	
オホーツク	西部	893,759	73.5%	-321,726			1,215,485			
	中部	1,044,193	43.9%	-1,336,851			2,381,044			
	東部	1,677,202	23.9%	-5,354,226			7,031,428			
	小計	3,615,154	34.0%	-7,012,803	16,573,934	49.1%	-17,176,528	10,627,957	33,750,462	
根室	北部	477,613	18.9%	-2,053,672			2,531,285			
	南部	80,963	23.1%	-269,106			350,069			
	小計	558,576	19.4%	-2,322,778	2,730,803	31.7%	-5,877,147	2,881,354	8,607,950	
えりも以東	東部	124,908	25.2%	-370,907			495,815			
	西部	382,800	75.8%	-122,226			505,026			
	小計	507,708	50.7%	-493,133	2,077,737	72.5%	-789,927	1,000,841	2,867,664	
えりも以西	日高	237,804	255.7%	144,806			92,998			
	胆振	73,363	127.4%	15,774			57,589			
	湾火	55,141	154.5%	19,451			35,690			
	南道	7,036	60.7%	-4,547			11,583			
小計	373,344	188.7%	175,484	1,707,018	298.1%	1,134,340	197,860	572,678		
日本海	南部	108,876	86.5%	-16,926			125,802			
	中部	192,386	46.0%	-225,531			417,917			
	北部	248,246	69.8%	-107,636			355,882			
	小計	549,508	61.1%	-350,093	1,937,182	74.0%	-680,124	899,601	2,617,306	
総計				25,026,674	51.7%	-23,389,386	15,607,613	48,416,060		