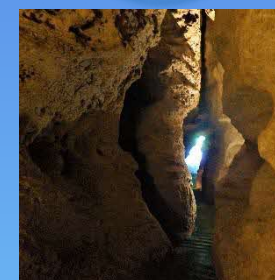


# #目指せ！スマホスタンプラリー全制覇！レポート！ ～中頓別鍾乳洞ふれあい公園～



「中頓別鍾乳洞ふれあい公園」では、北海道指定天然記念物「中頓別鍾乳洞」をはじめドリーネや軍艦岩などのカルスト地形のほか、春に咲く芝桜や、季節ごとの草花が楽しめます。



※スマートフォンの電波状況等により、スタンプを取得できないケースが発生したため、対応策として、参加者の皆さまには一律で本チェックポイントのスタンプが付与されます！

フジツボやホタテ等の遺骸が堆積してできた**軍艦岩**！運動不足なので階段を上るだけで少し疲れてしまいましたが、岩の上からの景色は素晴らしかったです😊その後、鍾乳洞の中でひんやり涼めたのでとっても気持ちよかったです♡

## ★☆楽しい川柳コーナー☆☆★

あと何段？ 軍艦岩は しんどいわ

鍾乳洞 夏ならではの 交流を

夏の日 鍾乳洞で 夕涼み

鍾乳洞 君の電波は 調子どう？



住所：北海道枝幸郡中頓別町字旭台24番地1

入園時間：午前9時～午後4時30分（午後5時閉園）

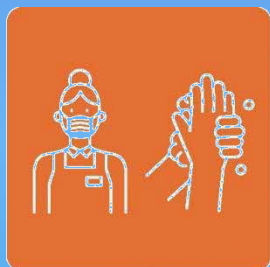
開園期間：5月～10月

鍾乳洞の中は暗くてムードたっぷりです❖こんな怖そうな写真も撮れちゃいますが、ライトアップされていて、懐中電灯も用意されているので全然怖くないですよ！

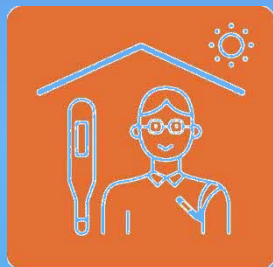


# #目指せ！スマホスタンプラリー全制覇！レポート！ ～中頓別鍾乳洞ふれあい公園～

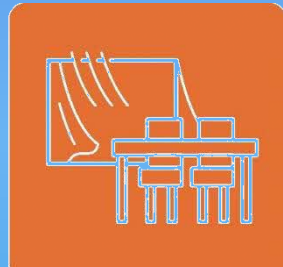
## 新北海道スタイル 「7つのポイントプラス1」の取組



マスク着用・  
手洗いを徹底します



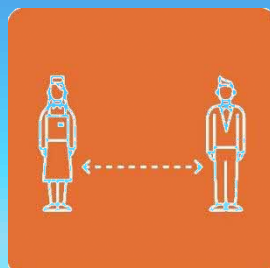
健康管理を  
徹底します



こまめに換気します



消毒・洗浄します



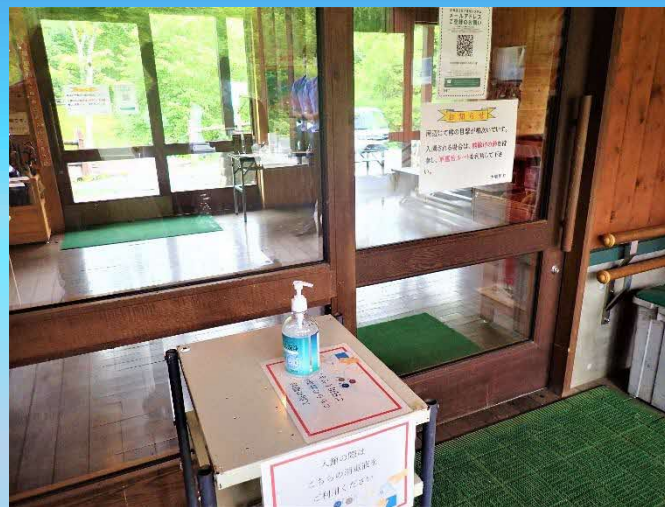
一定の距離を  
とっています



お客さまへ咳エチケット・  
手洗いをお願いします



取組を  
お知らせします



北海道コロナ通知  
システムを活用します

