

#目指せ！スマホスタンプラリー全制覇！レポート！

～ ビジターセンター ～



幌延ビジターセンターは、下サロベツ原野、長沼の畔、下サロベツ原野自然探勝路の入口にある環境省が設置した建物です。

建物内には、湿原を代表する動植物達の紹介などがあります。実際に木道を歩いて、それらの動植物を探すのが醍醐味です。



Beautiful Visitor Center Wonderful



一目見たらわかると思いますが、川柳です。

湿原に生息する動植物の
ほんの一部を紹介するよ！

エゾシカ、エゾタヌキ、
オジロワシ、シマアオジ、
エゾクロテン、キタキツネ、
エゾカンゾウ、カキツバタ、
ノハナショウブ など…

※ほんの、一部です。



長沼へ 続く木道 散歩道

沼だらけ 気づけば魅力の 沼ハマリ

谷地眼 自然が作った 落とし穴

住 所 : 北海道天塩郡幌延町字下沼

営業時間 : 午前9時 ~ 午後5時

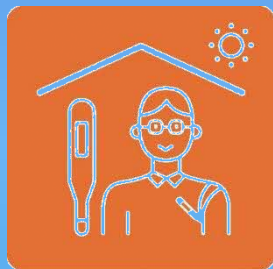


#目指せ！スマホスタンプラリー全制覇！レポート！ ～ ホロカル ～

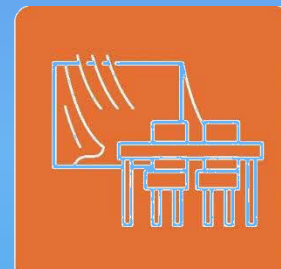
新北海道スタイル 「7つのポイントプラス1」の取組



マスク着用・
手洗いを徹底します



健康管理を
徹底します



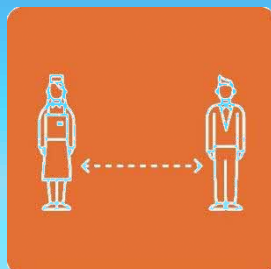
こまめに換気します



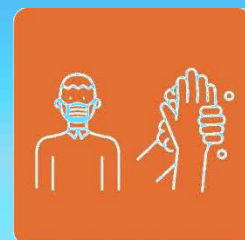
消毒・洗浄します



北海道コロナ通知
システムを活用します



一定の距離を
とっています



お客さまへ咳エチケット・
手洗いをお願いします



取組を
お知らせします