

12/20 (月) の発表

はじめよう、つづけよう。

「北海道スタイル」

～新型コロナウイルスに強い北海道をつくる～ 北海道スタイル



報道発表資料の配付日時 12月20日(月) 11時00分

発表項目 (行事名)	「新・農業人フェア 農業EXPO」への宗谷総合振興局ブースの 出展について		
記者レクチャー のお知らせ	(実施日時)	発表者	
		発表場所	
概要	<p>宗谷総合振興局では、管内農業の担い手対策として、新規就農者や酪農ヘルパーなど酪農関連産業の人材確保に向け、道内外に向けた積極的かつ継続的な宗谷酪農のPRや誘致活動に取り組んでいます。</p> <p>このたび、振興局による担い手対策の取組の一環として、新規就農者を増やすことを目的に東京で開催される就農相談会「新・農業人フェア 農業EXPO」に、宗谷総合振興局が「ご当地農業相談ブース」として出展しますので、お知らせします。</p> <p style="text-align: center;">記</p> <p>1 日時 令和4年(2022年)1月29日(土) 10:00～16:30</p> <p>2 場所 池袋サンシャインシティ 展示ホールC (東京都豊島区東池袋3丁目1)</p> <p>3 その他 「新・農業人フェア 農業EXPO」</p> <p>日本全国から自治体や農業法人、就農支援機関などが多数出展し、農業未経験者から就農希望者まで、農業に興味がある様々な来場者に、直接、PR・情報発信・相談活動を行うイベント。</p> <p>「ご当地農業相談ブース」</p> <p>都道府県や全国の自治体などが出展し、農業を始めることに関する様々な相談ができるブース。</p>		
参考	本フェアには、振興局のほか、管内の市町村からも出展がある予定です。		
報道(取材)に当たってのお願い	詳細等については、下記連絡先までお問い合わせ願います。		
他のクラブとの関係	同時配付	(場所)	
	同時レク		
担当 (連絡先)	産業振興部 農務課 主幹兼農業経営係長 加藤 宏尚 TEL: 0162-33-2602 (内線2702) 農業経営係技師 川上 樹 TEL: 0162-33-2534 (内線2721)		

(参 考)

## 「新・農業人フェア 農業EXPO」主催者ホームページからの抜粋

新・農業人フェア

ご来場の皆さまへ

出展団体の皆さまへ



農業で始める  
新しい生活。  
家族の時間と笑顔が  
増えました。

予約  
来場特典  
あり!!

「農業に興味がある」「農業を仕事にしたい」  
という方々を支援する農業情報イベント

後援 農林水産省 厚生労働省

協賛 全国農業会議所 全国新規就農相談センター  
日本農業法人協会 日本政策金融公庫  
全国農産物協同組合連合会 (株) カヤック あぐりナビ

オンラインで出展者と話せる  
リモビス オープン中!!

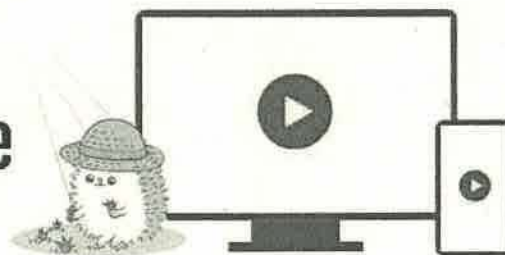
詳しくは  
こちら

公式SNSで最新情報を発信中!



新・農業人フェア

公式  YouTube  
チャンネル



過去のセミナー情報公開中

公式チャンネルはこちら

## 新・農業人フェアとは

「いつかは独立して農業を仕事にしたい」

「家族と一緒に農業で新生活を始めたい」

「農業に興味があるが何から始めれば良いかわからない」など、農業に興味がある、これから農業に一步を踏み出そうと言う方、農業を仕事にしようと考えている方など様々な方が情報を得られるイベントです。

各自治体や農業法人に直接質問ができたり、資金や農地、国の支援制度のご案内や各種セミナーなど、様々なコンテンツをご用意しております。

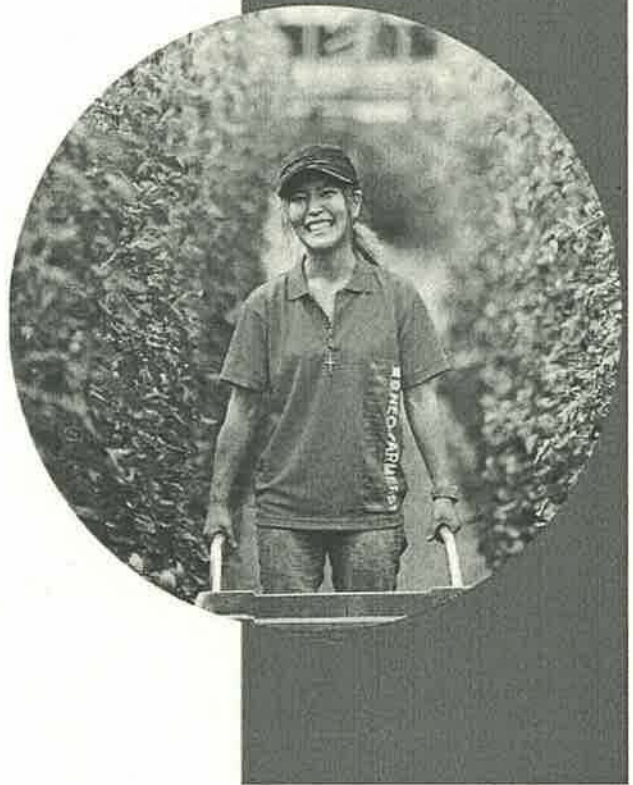
お一人ではもちろん、お友達同士やご家族連れでもお気軽にご来場いただけます。

後援

農林水産省 厚生労働省

協賛

全国農業会議所 全国新規就農相談センター 日本農業法人協会 日本政策金融公庫  
全国酪農業協同組合連合会 (株) カヤック あぐりナビ



## 開催日程

2022年

1月29日(土)

10:00~16:30

(最終受付16:00)

開催種別 農業EXPO

会場 池袋サンシャインシティ  
展示ホールC

所在地 東京都豊島区東池袋3丁目1-3 サンシャインシティ 文  
化会館ビル 3F

## イベント種別

### 農業EXPO

日本全国から自治体、農業法人、就農支援機関など各種団体が多数出展し、農業未経験者から独立就農希望者まで様々な情報を集めることができます。



### 農業就職・転職LIVE

農業を仕事にしたい方に向けた、農業法人が中心の就農相談会です。各法人の担当者に仕事内容や職場環境はもちろん、仕事のやりがいなども直接聞くことができます。



イベント内容・見どころを詳しく見る

## 新型コロナウイルスの感染対策について

当イベントでは、国際見本市連盟（UFI）及び日本展示協会が5月に発表しました

「『新型コロナウイルス感染症』収束後の展示会およびB-to-B商談イベント再開のための世界的な枠組み」指針に則り、「催事スタッフと参加者の安全の確保」「物理的距離を取ることを実行」「健康・安全手段の強化」「混雑コントロール実践」「様々な措置の推奨と実行」を対策措置として講じ、以下の取り組みを全てのイベント関係者のご理解ご協力の上、実施致します。

#### ■会場および運営について

##### □ブース・レイアウト

- ・ブースや通路間のスペースを考慮したレイアウト
- ・ご出展者と来場者との間に飛沫防止用の衝立を設置
- ・各ブース定員を最大4名まで（出展者2名／来場者2名）とし、それを超える場合は待機席を用意、または場外で待機
- ・ドアや窓の常時開放による場内全体の換気実施
- ・筆記用具の使いまわし禁止（各自持参を依頼）

##### □運営スタッフの対応

- ・チェックシートによる日頃の自己ヘルスチェック実施
- ・開催当日の検温（朝・昼）
- ・手洗い、うがい、アルコール消毒の徹底（1時間に1回）
- ・マスクの着用厳守、ポジションによりフェイスガード着用

他

#### ■来場者（出展者含む）対応について

- ・来場者全員へマスク着用を依頼
  - ※着用時は熱中症・酸素不足等に対する注意喚起
  - ・入場時に非接触型体温計にて検温
  - ※37.5度以上の来場者は入場不可とする
  - ※その他、咳・喉の痛み等、体調に異変がある場合も同様
  - ・入場時に手指等をアルコール消毒
  - ・咳エチケット及び大声での会話をしないよう依頼
  - ・会場内では各人1～2m程度の間隔をあげる
  - ・来場者全員の連絡先取得（緊急時連絡用措置）
  - ・直行直帰の推奨
  - ・場内密集時は入場制限を実施（HPでの事前予約推奨）
- 他



# 農業EXPO

日本全国から自治体、農業法人、就農支援機関など各種団体が多数出展し、農業未経験者から独立就農希望者まで様々な情報を集めることができます。

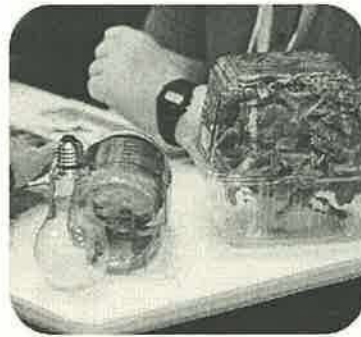
ファミリーでの参加も大歓迎です！

## 【知る】ご当地農業相談ブース

都道府県、全国の自治体などが出展し、農業を始める事に関する様々な相談ができるブースです。

各地域ごとの農業に詳しい相談員が、「地域の特色」「生活環境」「地域の特産品」「地域の支援体制・補助金」「移住に関する相談」など、その地域で農業を始めたいと思ったらどんな方法があるか、何を用意するか、何が必要かを聞くことが出来ます。

地元で働きたい方、農業をしてみたい地域が決まっている方などは是非相談してみましょう。



## 【働く】農業法人就職ブース

農業生産法人や個人農家が働きたい人を募集しているブースです。

栽培している作物や仕事内容、仕事のやりがい、働く環境など経営者や人事担当者から直接詳しい話を聞くことが出来ます。

独立や移住に際しての体験談などが聞けるブースもあります。

また、インターンシップを実施している農業法人（農家）ではインターンシップ情報も案内してくれます。

（※一部将来の独立を前提とした募集もあります。）



## 【習う】農業研修生ブース

将来的に農業で独立するステップのひとつとして「研修生」として農業法人（農家）や公的機関が運営する研修施設に入る方法があります。

このブースでは研修の詳しい内容、1日の流れ、研修環境の話などを聞くことが出来ます。（※雇用ではありません）

色々なタイプの過去の研修生の話も聞くことができ、各々に適した就農に対する具体的なかつ現実的なアドバイスを聞くことが出来ます。



## 【学ぶ】農業学校ブース

農業大学校や教育研修機関などが出展し、各種相談を受け付けるブースです。

農業を仕事にするうえで専門知識を身に付ける必要があり、本を読んだり経験者から話を聞く方法もありますが一定期間学校に通う方法があります。

高校生の進学先としてはもちろん、社会人が入ることが出来る学校・コースがあり、その人の属性に合ったカリキュラム、

オープンキャンパスのご案内などについて聞くことが出来ます。

