



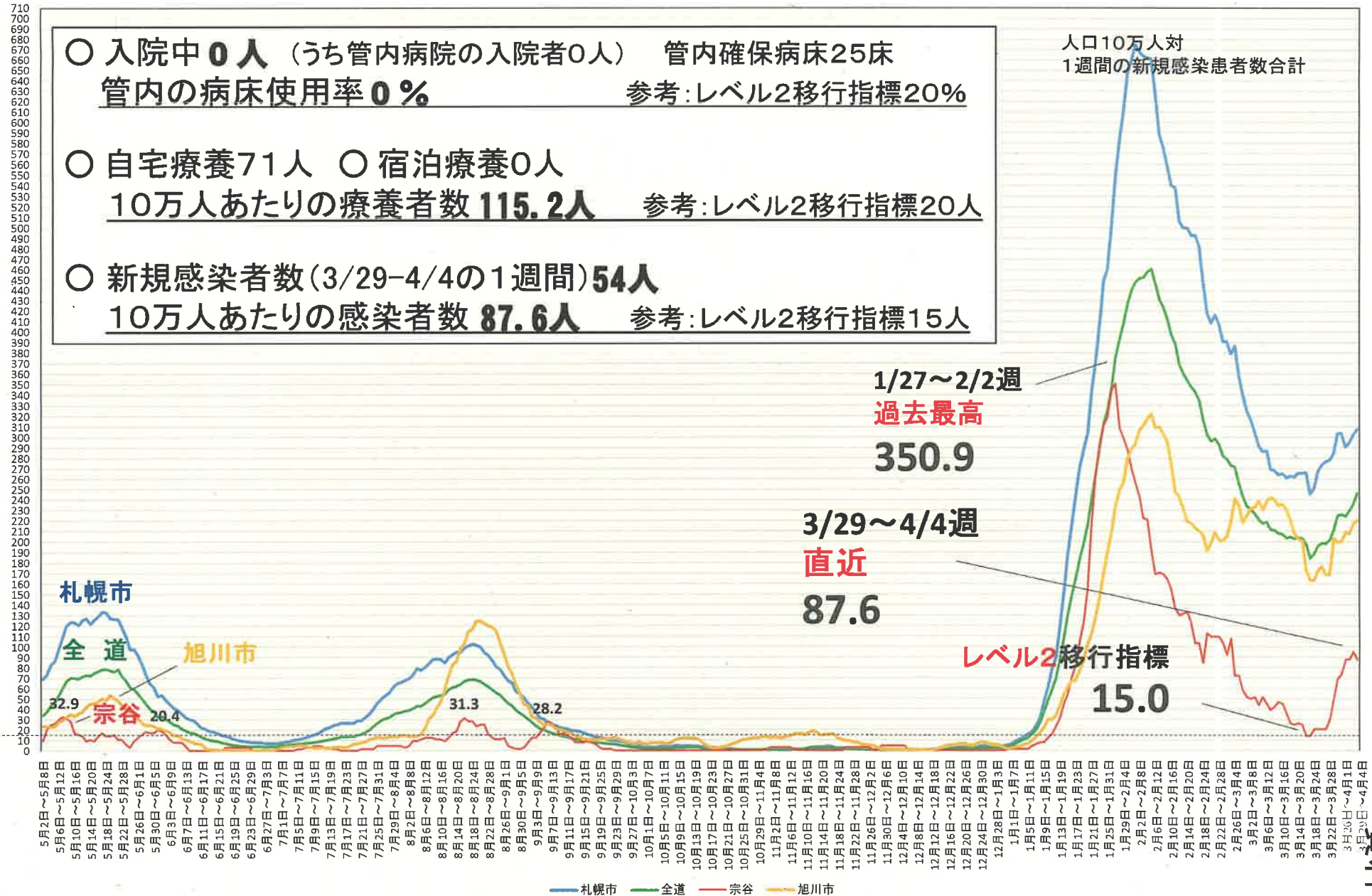
報道発表資料の配付日時 4月5日(火) 13時30分

発表項目 (行事名)	新型コロナウイルス感染症の感染状況等について		
記者レクチャー のお知らせ	発表者	/	
	発表場所		
概要	<p>○宗谷総合振興局管内における最新の感染状況や地域における取組など、次の内容について発表いたします。</p> <p><b>【説明のポイント】</b></p> <p>○人口10万人あたりの新規感染者数は前週の約3倍に増加。  ○稚内市内、町村部ともに増加。  ○札幌、旭川では感染者数が増加、名寄でも高止まりしており、往来には十分な注意を。  ○マスクなしで飲食をともした結果感染した事例も。  ○積極的なワクチン接種の検討、感染の心配がある場合の無料検査の活用、症状がある場合の医療機関受診、マスク会食の徹底を。</p> <p>※詳細のデータについては、別添資料を確認ください。</p>		
参考			

報道(取材)に当たってのお願い			
他のクラブとの関係	同時配付	(場所)	
	同時レク		

担当 (連絡先)	宗谷総合振興局保健環境部保健行政室企画総務課長 齊藤 博美 (内線 3600 / ダイヤルイン 0162-33-2975) 担当者 地域創生部地域政策課長 伊東 大祐 (内線 2181 / ダイヤルイン 0162-33-2523 FAX 0162-33-2644)		
-------------	---	--	--

### 道北医療圏の新型コロナ感染患者の推移 (人口10万人対,週合計)



令和4年1月～ 赤谷管内新型コロナウイルス感染症新規感染者数

資料 2

曜日	日	月	火	水	木	金	土
日付							1/1
新規感染者数							0
日付	2	3	4	5	6	7	8
新規感染者数	0	0	0	0	1 (-)	0	0 (-)
日付	9	10	11	12	13	14	15
新規感染者数	0 (-)	0 (-)	0 (-)	2 (-)	2 (2.0倍)ノ	1 (-)	0 (-)
日付	16	17	18	19	20	21	22
新規感染者数	3 (-)	2 (-)	5 (-)	7 (3.5倍)ノ	11 (5.5倍)ノ	7 (7.0倍)ノ	10 (-)
日付	23	24	25	26	27	28	29
新規感染者数	11 (3.7倍)ノ	16 (8.0倍)ノ	17 (3.4倍)ノ	26 (3.7倍)ノ	53 (4.8倍)ノ	35 (5.0倍)ノ	30 (3.0倍)ノ
日付	30	31	2/1	2	3	4	5
新規感染者数	22 (2.0倍)ノ	21 (1.3倍)ノ	33 (1.9倍)ノ	30 (1.2倍)ノ	26 (0.5倍)	29 (0.8倍)	23 (0.8倍)
日付	6	7	8	9	10	11	12
新規感染者数	11 (0.5倍)	12 (0.6倍)	24 (0.7倍)	17 (0.7倍)	25 (1.0倍)	11 (0.4倍)	8 (0.3倍)
日付	13	14	15	16	17	18	19
新規感染者数	12 (1.1倍)ノ	11 (0.9倍)	21 (0.9倍)	11 (0.6倍)	13 (0.5倍)	7 (0.6倍)	9 (1.1倍)ノ
日付	20	21	22	23	24	25	26
新規感染者数	13 (1.1倍)ノ	4 (0.4倍)	9 (0.4倍)	11 (1.0倍)	1 (0.1倍)	25 (3.6倍)ノ	7 (0.8倍)
日付	27	28	3/1	2	3	4	5
新規感染者数	13 (1.0倍)	4 (1.0倍)	5 (0.6倍)	4 (0.4倍)	11 (11.0倍)	2 (0.1倍)	7 (1.0倍)
日付	6	7	8	9	10	11	12
新規感染者数	4 (0.3倍)	0 (-)	4 (0.8倍)	5 (1.3倍)	6 (0.5倍)	7 (3.5倍)	3 (0.4倍)
日付	13	14	15	16	17	18	19
新規感染者数	0 (-)	2 (-)	7 (1.8倍)	4 (0.8倍)	0 (-)	1 (0.1倍)	2 (0.7倍)
日付	20	21	22	23	24	25	26
新規感染者数	1 (-)	1 (0.5倍)	0 (-)	4 (1.0倍)	4 (-)	1 (1倍)	2 (1倍)
日付	27	28	29	30	31	1	2
新規感染者数	1 (1倍)	7 (7.0倍)	12 (-)	17 (4.3倍)	7 (1.8倍)	10 (10.0倍)	2 (1倍)
日付	3	4	5	6	7	8	9
新規感染者数	6 (6.0倍)	0 (-)					

※新規感染者数の下の( )は前週同曜日比

1週間累計報 (速報添付)

前週: 令和4年3月27日(日) ~ 令和4年4月2日(土) までの7日間累計

前々週: 令和4年3月20日(日) ~ 令和4年3月26日(土) までの7日間累計

前々々週: 令和4年3月13日(日) ~ 令和4年3月19日(土) までの7日間累計

○市町村別の患者の状況

※毎週月曜日のみ公表

(人)

	前週	前々週	前々々週		前週	前々週	前々々週		前週	前々週	前々々週		前週	前々週	前々々週				
空知	夕張市	2	3	0	胆振	室蘭市	278	172	162	上川	士別市	5	29	55	オホーツク	北見市	111	49	35
	岩見沢市	110	67	77		苫小牧市	299	227	349		名寄市	66	107	132		網走市	22	4	15
	美瑛市	9	9	6		登別市	85	58	29		富良野市	4	3	14		紋別市	29	4	0
	芦別市	3	4	16		伊達市	113	143	166		幌加内町	0	0	0		美幌町	4	1	3
	赤平市	9	5	11		豊浦町	1	1	4		鷹栖町	8	6	15		津別町	0	2	0
	三笠市	1	3	6		壮瞥町	3	3	3		東神楽町	17	16	16		斜里町	7	22	14
	滝川市	69	81	69		白老町	13	10	9		当麻町	3	7	15		清里町	0	0	7
	砂川市	45	22	18		厚真町	24	9	0		比布町	0	0	1		小清水町	3	3	5
	歌志内市	10	2	0		洞爺湖町	16	9	2		愛別町	2	0	4		馴子府町	4	14	1
	深川市	75	62	19		安平町	4	1	9		上川町	3	3	0		置戸町	1	0	0
	南幌町	9	7	1		むかわ町	3	0	3		東川町	22	16	39		佐呂間町	6	9	0
	奈井江町	4	3	5		管内計	839	633	736		美瑛町	55	15	25		遠軽町	10	20	14
	上砂川町	1	0	1		日高町	83	13	2		上富良野町	2	5	3		湧別町	6	5	5
	由仁町	2	5	3		平取町	21	2	2		中富良野町	10	2	0		滝上町	3	1	2
	長沼町	8	6	9		新冠町	0	3	4		南富良野町	57	0	0		興部町	2	1	0
	栗山町	2	0	2		浦河町	32	16	13		占冠村	2	5	4		西興部村	1	0	0
	月形町	7	1	4		様似町	7	1	0		和寒町	6	48	9		雄武町	4	3	0
	浦臼町	2	0	0		えりも町	5	0	1		剣淵町	1	0	1		大空町	5	3	19
新十津川町	10	24	33	新ひだか町	30	12	21	下川町	0	0	2	管内計	218	141	120				
妹背牛町	1	2	0	管内計	178	47	43	美深町	8	8	7	十勝	帯広市	528	475	355			
秩父別町	0	4	0	北斗市	30	52	53	音威子府村	0	0	0		音更町	97	87	96			
雨竜町	10	23	3	松前町	24	4	0	中川町	1	0	0		土幌町	9	12	7			
北竜町	0	0	3	福島町	1	3	0	管内計	272	270	342		上士幌町	2	3	7			
沼田町	1	0	1	知内町	0	0	1	留萌市	2	3	5		鹿追町	1	1	0			
管内計	390	333	287	木古内町	0	0	0	増毛町	1	0	0		新得町	0	8	15			
石狩	江別市	363	398	459	七飯町	114	33	32	小平町	0	0		0	清水町	2	1	4		
	千歳市	248	247	281	鹿部町	5	14	13	苫前町	1	10		14	芽室町	147	35	13		
	恵庭市	166	126	136	森町	201	76	18	羽幌町	7	4		0	中札内村	1	1	0		
	北広島市	95	149	72	八雲町	9	4	6	初山別村	0	0		0	更別村	8	2	0		
	石狩市	209	230	260	長万部町	1	0	2	遠別町	0	0		0	大樹町	1	2	0		
	当別町	29	24	8	管内計	385	186	125	天塩町	0	0		0	広尾町	2	2	2		
	新篠津村	7	0	1	江差町	3	8	2	管内計	11	17		19	幕別町	35	24	41		
	管内計	1,117	1,174	1,217	上ノ国町	1	0	2	稚内市	13	6		11	池田町	47	1	1		
	後志	島牧村	0	0	0	厚沢部町	0	0	0	猿払村	0		0	3	豊頃町	1	0	1	
		寿都町	0	0	1	乙部町	2	0	0	浜頓別町	2		3	0	本別町	33	8	3	
		黒松内町	1	2	0	奥尻町	1	3	0	中頓別町	13		0	0	足寄町	0	0	0	
		蘭越町	6	1	2	今金町	0	0	2	枝幸町	28		2	1	陸別町	0	0	0	
		ニセコ町	12	12	56	せたな町	0	0	1	豊富町	0	0	1	浦幌町	4	7	8		
		真狩村	2	2	0	管内計	7	11	7	礼文町	0	0	0	管内計	918	669	553		
		留寿都村	2	2	5	檜山	上ノ国町	1	0	2	利尻町	0	2	0	釧路市	335	189	265	
		喜茂別町	11	10	7		厚沢部町	0	0	0	利尻富士町	0	0	0	釧路町	62	28	36	
		京極町	2	0	3		乙部町	2	0	0	幌延町	0	0	0	厚岸町	1	0	0	
		倶知安町	59	56	23		奥尻町	1	3	0	管内計	56	13	16	浜中町	1	1	1	
共和町		4	4	3	今金町		0	0	2	宗谷	留萌市	2	3	5	標茶町	0	3	3	
岩内町		33	3	1	せたな町		0	0	1		増毛町	1	0	0	弟子屈町	5	0	2	
泊村		0	1	0	管内計		7	11	7		小平町	0	0	0	鶴居村	0	0	0	
神恵内村		10	12	0	管内計		385	186	125		苫前町	1	10	14	白糠町	7	7	9	
積丹町		0	1	0	管内計		1,117	1,174	1,217		初山別村	0	0	0	管内計	411	228	316	
古平町		1	2	12	管内計		390	333	287		遠別町	0	0	0	根室市	7	16	9	
仁木町		1	1	5	管内計		1,117	1,174	1,217		天塩町	0	0	0	別海町	6	3	2	
余市町		84	70	18	管内計		1,117	1,174	1,217		管内計	11	17	19	中標津町	0	15	31	
赤井川村	15	0	0	管内計	1,117		1,174	1,217	管内計		11	17	19	標津町	1	2	4		
管内計	243	179	136	管内計	1,117		1,174	1,217	管内計		11	17	19	羅臼町	0	6	6		
				管内計	1,117		1,174	1,217	管内計		11	17	19	管内計	14	42	52		

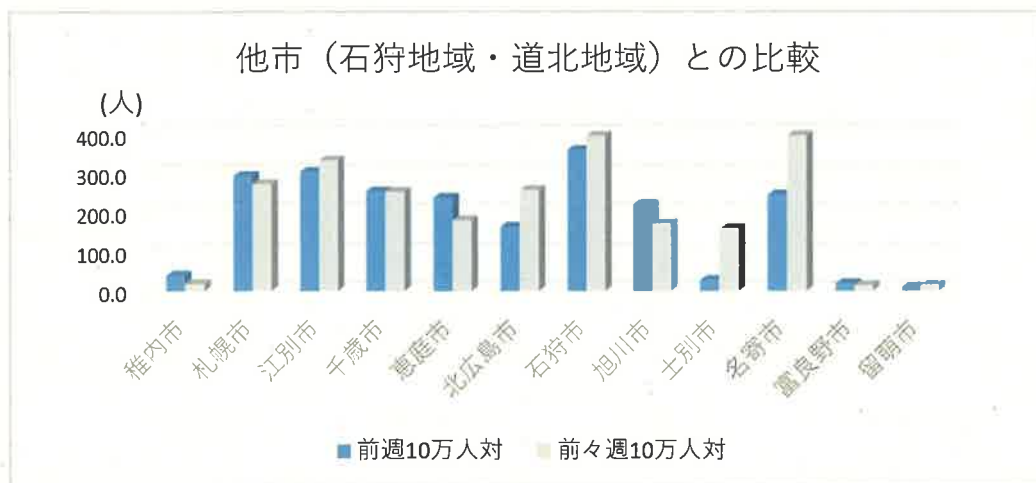
※札幌市、旭川市、函館市、小樽市については、それぞれの市において公表しています。

道立保健所管内分	5,059	3,943	3,969
その他	53	33	44
内道外	23	16	18
合計	5,112	3,976	4,013

## 1 週間累計報 稚内市と他市の比較

(人)

市名 (人口)		前週 (3/27-4/2)	前週10万人対	前々週 (3/20-3/26)	前々週10万人対
<b>稚内市 (33,032人)</b>		<b>13</b>	<b>39.4</b>	<b>6</b>	<b>18.2</b>
石狩 地域	札幌市 (1,961,575人)	5,734	292.3	5,338	272.1
	江別市 (119,815人)	363	303.0	398	332.2
	千歳市 (97,942人)	248	253.2	247	252.2
	恵庭市 (70,097人)	166	236.8	126	179.8
	北広島市 (58,130人)	95	163.4	149	256.3
	石狩市 (58,282人)	209	358.6	230	394.6
道北 地域	旭川市 (331,397人)	721	217.6	560	169.0
	士別市 (18,134人)	5	27.6	29	159.9
	名寄市 (27,059人)	66	243.9	107	395.4
	富良野市 (21,071人)	4	19.0	3	14.2
	留萌市 (20,257人)	2	9.9	3	14.8



※前 週：令和4年3月27日（日）～4月2日（土）

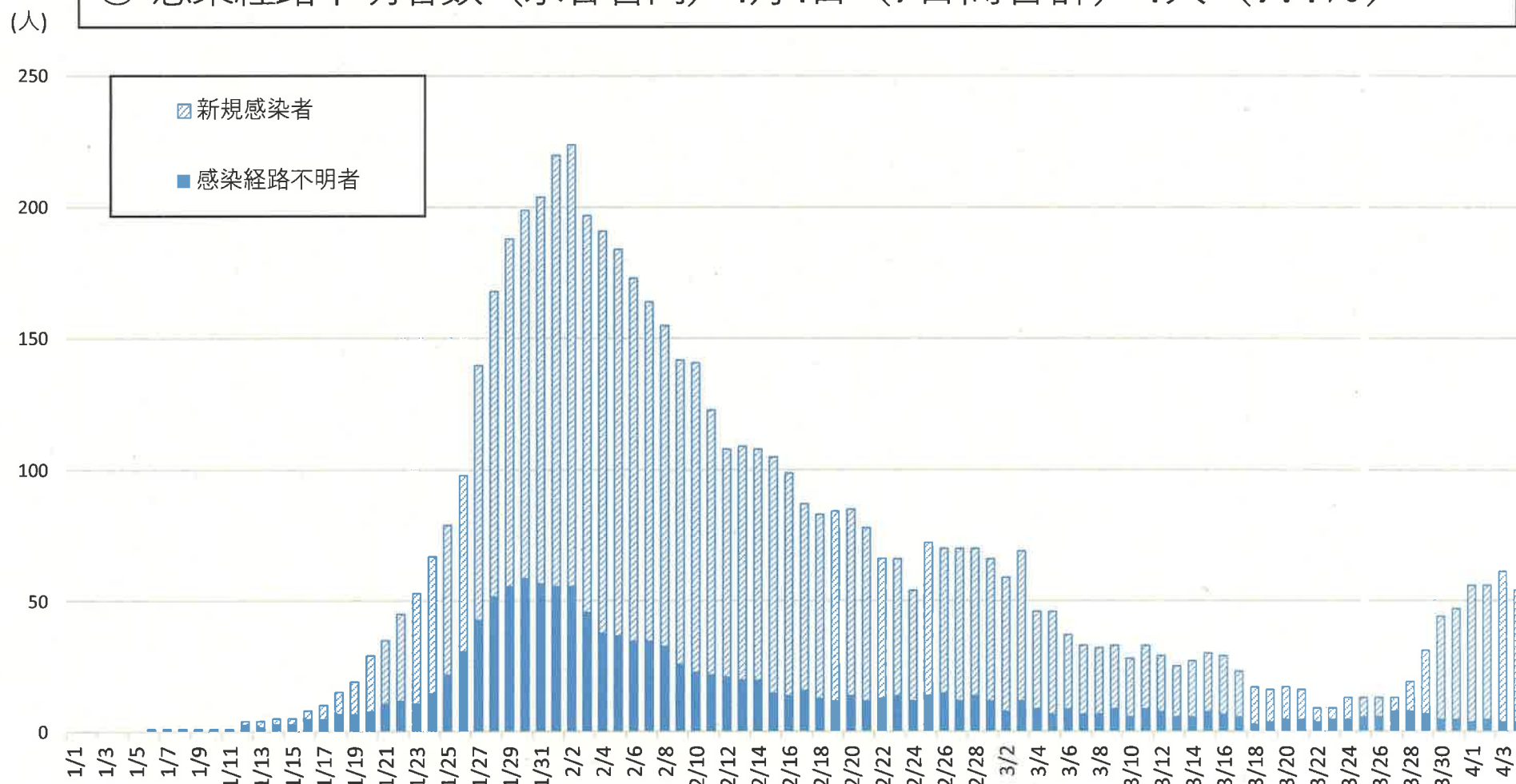
前々週：令和4年3月20日（日）～3月26日（土）

# 新規感染者数と感染経路不明者数

資料4

○ 新規感染者数（宗谷管内）4月4日（7日間合計）54人  
（人口10万人あたり87.6人）

○ 感染経路不明者数（宗谷管内）4月4日（7日間合計）4人（7.4%）



# 年代（30代以下、60代以上）別新規感染者数

資料5

(人)

160

140

120

100

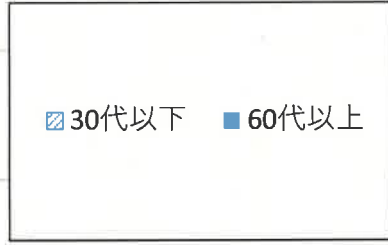
80

60

40

20

0



1/1 1/3 1/5 1/7 1/9 1/11 1/13 1/15 1/17 1/19 1/21 1/23 1/25 1/27 1/29 1/31 2/2 2/4 2/6 2/8 2/10 2/12 2/14 2/16 2/18 2/20 2/22 2/24 2/26 2/28 3/2 3/4 3/6 3/8 3/10 3/12 3/14 3/16 3/18 3/20 3/22 3/24 3/26 3/28 3/30 4/1 4/3