



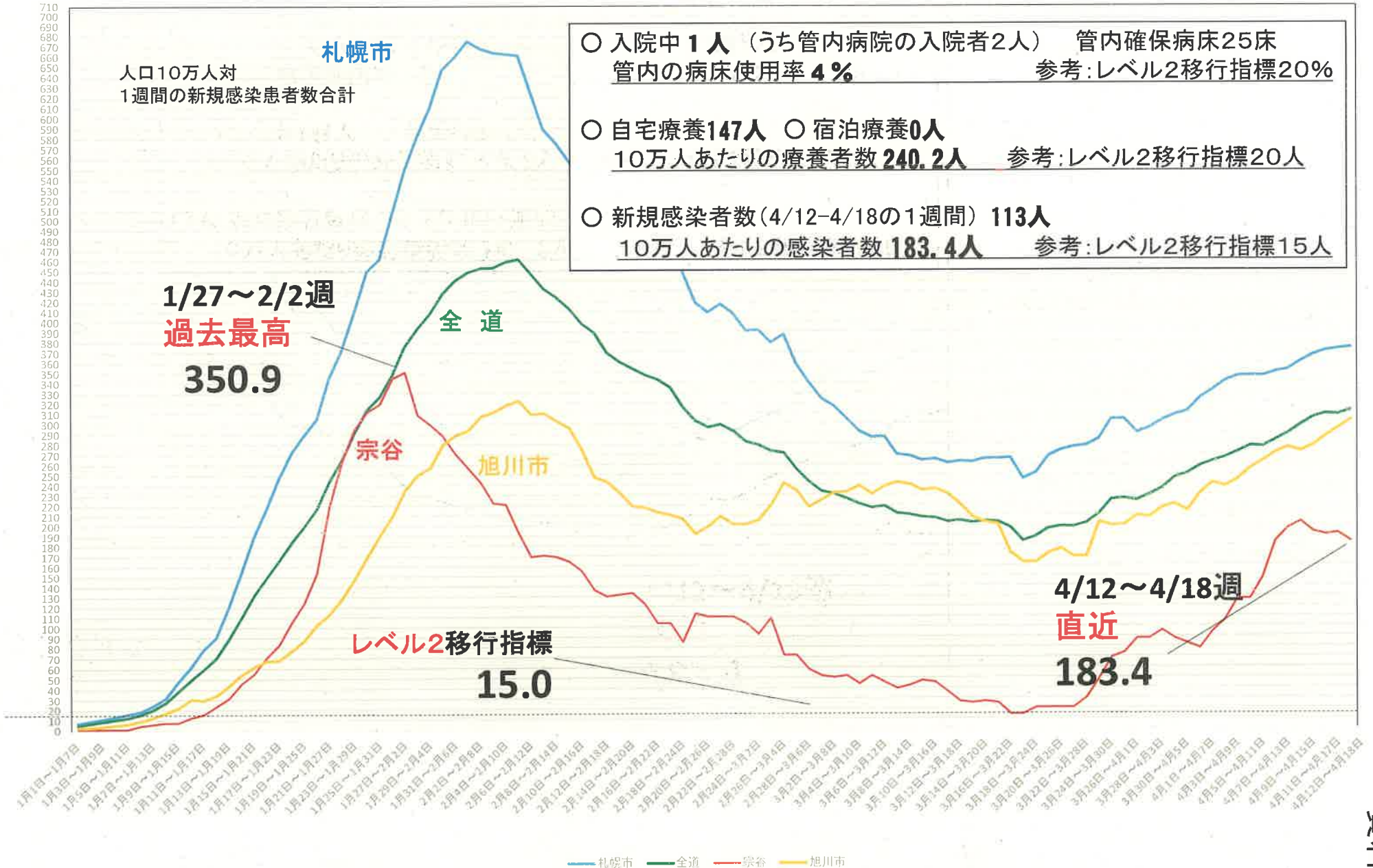
報道発表資料の配付日時 4月19日(火) 13時00分

発表項目 (行事名)	新型コロナウイルス感染症の感染状況等について		
記者レクチャー のお知らせ	発表者	/	
	発表場所		
概要	<p>○宗谷総合振興局管内における最新の感染状況や地域における取組など、次の内容について発表いたします。</p> <p><b>【説明のポイント】</b></p> <p>○人口10万人あたりの新規感染者数は前週の約1.2倍に増加。  ○特に稚内市は人口10万人あたりで名寄市を超え、旭川市に迫る水準。札幌市を含め、往来には十分な注意を。  ○年代別では、事業所等での感染が多く見られたことなどから、若い人の中でも20代以上が増加。  ○マスクなしの会話、作業等による感染が多くを占めている状況。  ○市中感染への移行を防ぐためにも作業中を含め声を出す際にはマスクの正しい着用、相対する2カ所以上を開放した十分な換気、若年層を中心としたワクチン接種の推進が必要。</p> <p>※詳細のデータについては、別添資料を確認ください。</p>		
参考			

報道(取材)に当たってのお願い			
他のクラブとの関係	同時配付	(場所)	
	同時レク		

担当 (連絡先)	宗谷総合振興局保健環境部保健行政室企画総務課長 齊藤 博美 (内線 3600 / ダイヤルイン 0162-33-2975) 担当者 地域創生部地域政策課長 伊東 大祐 (内線 2181 / ダイヤルイン 0162-33-2523 FAX 0162-33-2644)		
-------------	---	--	--

### 道北医療圏の新型コロナ感染患者の推移 (人口10万人対,週合計)



令和4年1月～ 宗谷管内新型コロナウイルス感染症新規感染者数

資料2

曜日	日	月	火	水	木	金	土
日付							1/1
新規感染者数							0
日付	2	3	4	5	6	7	8
新規感染者数	0	0	0	0	1 (-)	0	0
日付	9	10	11	12	13	14	15
新規感染者数	0 (-)	0 (-)	0 (-)	2 (-)	2 (2.0倍)ノ	1 (-)	0 (-)
日付	16	17	18	19	20	21	22
新規感染者数	3 (-)	2 (-)	5 (-)	7 (8.5倍)ノ	11 (5.5倍)ノ	7 (7.0倍)ノ	10 (-)
日付	23	24	25	26	27	28	29
新規感染者数	11 (3.7倍)ノ	16 (8.0倍)ノ	17 (8.4倍)ノ	28 (3.7倍)ノ	53 (4.9倍)ノ	35 (5.0倍)ノ	30 (3.0倍)ノ
日付	30	31	2/1	2	3	4	5
新規感染者数	22 (2.0倍)ノ	21 (1.8倍)ノ	33 (1.9倍)ノ	30 (1.2倍)ノ	26 (0.5倍)	29 (0.8倍)	23 (0.8倍)
日付	6	7	8	9	10	11	12
新規感染者数	11 (0.5倍)	12 (0.6倍)	24 (0.7倍)	17 (0.7倍)	25 (1.0倍)	11 (0.4倍)	8 (0.3倍)
日付	13	14	15	16	17	18	19
新規感染者数	12 (1.1倍)ノ	11 (0.9倍)	21 (0.9倍)	11 (0.6倍)	13 (0.5倍)	7 (0.6倍)	9 (1.1倍)ノ
日付	20	21	22	23	24	25	26
新規感染者数	13 (1.1倍)ノ	4 (0.4倍)	9 (0.4倍)	11 (1.0倍)	1 (0.1倍)	25 (3.8倍)ノ	7 (0.8倍)
日付	27	28	3/1	2	3	4	5
新規感染者数	13 (1.0倍)	4 (1.0倍)	5 (0.6倍)	4 (0.4倍)	11 (11.0倍)ノ	2 (0.1倍)	7 (1.0倍)
日付	6	7	8	9	10	11	12
新規感染者数	4 (0.3倍)	0 (-)	4 (0.8倍)	5 (1.3倍)ノ	6 (0.5倍)	7 (3.5倍)ノ	3 (0.4倍)
日付	13	14	15	16	17	18	19
新規感染者数	0 (-)	2 (-)	7 (1.8倍)ノ	4 (0.8倍)	0 (-)	1 (0.1倍)	2 (0.7倍)
日付	20	21	22	23	24	25	26
新規感染者数	1 (-)	1 (0.5倍)	0 (-)	4 (1.0倍)	4 (-)	1 (1.0倍)	2 (1.0倍)
日付	27	28	29	30	31	1	2
新規感染者数	1 (1.0倍)	7 (7.0倍)ノ	12 (-)	17 (4.3倍)ノ	7 (1.8倍)ノ	10 (10.0倍)ノ	2 (1.0倍)
日付	3	4	5	6	7	8	9
新規感染者数	6 (8.0倍)ノ	0 (-)	9 (0.8倍)	14 (0.8倍)	17 (2.4倍)ノ	17 (1.7倍)ノ	15 (7.5倍)ノ
日付	10	11	12	13	14	15	16
新規感染者数	6 (1.0倍)	13 (-)	31 (3.4倍)ノ	22 (1.8倍)ノ	21 (1.2倍)ノ	11 (0.6倍)	13 (0.9倍)
日付	17	18	19	20	21	22	23
新規感染者数	7 (1.2倍)ノ	8 (0.6倍)	10超				

※新規感染者数の下の( )は前週同日比

資料2

1週間累計報(速報添付)

○市町村別の患者の状況

※毎週月曜日のみ公表

前週: 令和4年4月10日(日) ~ 令和4年4月16日(土) までの7日間累計  
 前々週: 令和4年4月3日(日) ~ 令和4年4月9日(土) までの7日間累計  
 前々々週: 令和4年3月27日(日) ~ 令和4年4月2日(土) までの7日間累計

	前週	前々週	前々々週
夕張市	1	3	2
岩見沢市	152	162	110
美瑛市	13	14	9
芦別市	11	13	3
赤平市	7	5	9
三笠市	3	8	1
滝川市	288	135	69
砂川市	65	59	45
歌志内市	3	11	10
深川市	40	31	75
南幌町	21	8	9
奈井江町	5	4	4
上砂川町	4	1	1
由仁町	4	10	2
長沼町	21	23	8
栗山町	39	21	2
月形町	4	0	7
浦臼町	5	18	2
新十津川町	18	7	10
妹背牛町	4	6	1
秩父別町	0	0	0
雨竜町	2	2	10
北竜町	0	0	0
沼田町	1	0	1
管内計	711	541	390
江別市	274	403	363
千歳市	301	285	248
恵庭市	221	200	166
北広島市	162	132	95
石狩市	241	203	209
当別町	40	29	29
新篠津村	7	13	7
管内計	1,246	1,265	1,117
島牧村	0	1	0
寿都町	0	0	0
黒松内町	0	0	1
蘭越町	3	6	6
ニセコ町	13	16	12
真狩村	0	1	2
留寿都村	5	3	2
喜茂別町	2	3	11
京極町	0	1	2
倶知安町	32	53	59
共和町	7	1	4
岩内町	8	10	33
泊村	3	3	0
神恵内村	22	5	10
積丹町	0	1	0
古平町	0	0	1
仁木町	0	4	1
余市町	12	30	84
赤井川村	0	1	15
管内計	107	139	243

	前週	前々週	前々々週
室蘭市	260	222	278
苫小牧市	435	410	299
登別市	162	100	85
伊達市	113	119	113
豊浦町	5	7	1
壮瞥町	7	2	3
白老町	71	21	13
厚真町	5	11	24
洞爺湖町	23	9	16
安平町	2	6	4
むかわ町	22	17	3
管内計	1,105	924	839
日高町	15	53	83
平取町	2	18	21
新冠町	1	0	0
浦河町	49	30	32
様似町	9	3	7
えりも町	4	14	5
新ひだか町	26	13	30
管内計	106	131	178
北斗市	96	98	30
松前町	4	43	24
福島町	1	1	1
知内町	7	7	0
木古内町	1	3	0
七飯町	83	68	114
鹿部町	0	2	5
森町	85	183	201
八雲町	24	13	9
長万部町	5	16	1
管内計	306	434	385
江差町	14	4	3
上ノ国町	3	3	1
厚沢部町	1	0	0
乙部町	1	0	2
奥尻町	0	3	1
今金町	3	1	0
せたな町	0	2	0
管内計	22	13	7

	前週	前々週	前々々週
士別市	11	3	5
名寄市	51	86	66
富良野市	14	21	4
幌加内町	0	0	0
鷹栖町	19	4	8
東神楽町	27	22	17
当麻町	52	22	3
比布町	2	3	0
愛別町	3	3	2
上川町	2	5	3
東川町	12	18	22
美瑛町	21	66	55
上富良野町	92	44	2
中富良野町	17	2	10
南富良野町	4	14	57
占冠村	1	5	2
和寒町	0	3	6
剣淵町	3	0	1
下川町	2	9	0
美深町	3	4	8
音威子府村	0	0	0
中川町	1	0	1
管内計	337	334	272
留萌市	2	0	2
増毛町	0	0	1
小平町	0	0	0
苫前町	2	0	1
羽幌町	22	0	7
初山別村	0	0	0
遠別町	0	0	0
天塩町	0	0	0
管内計	26	0	11
稚内市	78	59	13
猿払村	0	0	0
浜頓別町	3	0	2
中頓別町	7	2	13
枝幸町	8	16	28
豊富町	7	0	0
礼文町	8	0	0
利尻町	0	0	0
利尻富士町	0	1	0
幌延町	6	0	0
管内計	117	78	56

	前週	前々週	前々々週
北見市	408	229	111
網走市	264	63	22
紋別市	15	61	29
美幌町	20	12	4
津別町	2	1	0
斜里町	4	1	7
清里町	48	2	0
小清水町	1	1	3
訓子府町	3	12	4
置戸町	3	1	1
佐呂間町	10	1	6
遠軽町	5	11	10
湧別町	1	5	6
滝上町	1	0	3
興部町	13	71	2
西興部村	4	14	1
雄武町	6	6	4
大空町	38	6	5
管内計	846	497	218
帯広市	730	546	528
音更町	157	106	97
士幌町	13	22	9
上士幌町	1	14	2
鷹追町	2	19	1
新得町	3	0	0
清水町	9	6	2
芽室町	95	40	147
中札内村	3	2	1
更別村	3	9	8
大樹町	13	5	1
広尾町	9	2	2
幕別町	73	48	35
池田町	12	35	47
豊頃町	1	1	1
本別町	8	36	33
足寄町	5	0	0
陸別町	0	0	0
浦幌町	21	20	4
管内計	1,158	911	918
釧路市	498	346	335
釧路町	77	60	62
厚岸町	3	14	1
浜中町	13	12	1
標茶町	17	5	0
弟子屈町	12	8	5
鶴居村	2	0	0
白糠町	14	12	7
管内計	636	457	411
根室市	37	8	7
別海町	61	21	6
中標津町	43	14	0
標津町	14	0	1
羅臼町	1	6	0
管内計	156	49	14

※札幌市、旭川市、函館市、小樽市については、それぞれの市において公表しています。

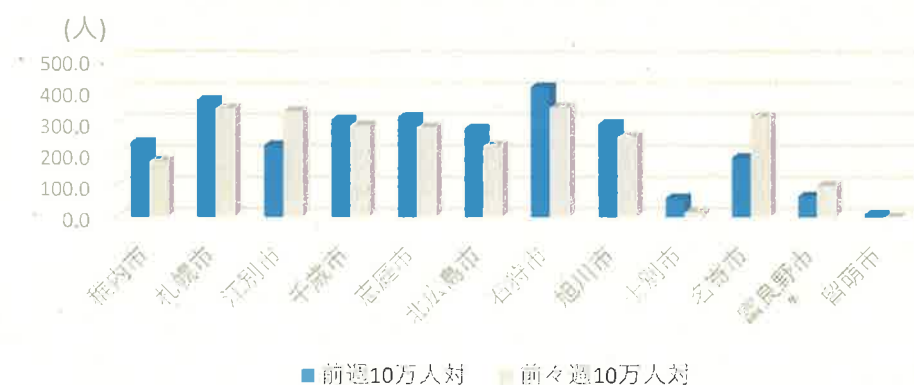
道立保健所管内分	6,879	5,773	5,059
その他	36	59	53
内道外	16	18	23
合計	6,915	5,832	5,112

## 1 週間累計報 稚内市と他市の比較

(人)

市名 (人口)		前週 (4/10-4/16)	前週10万人対	前々週 (4/3-4/9)	前々週10万人対
<b>稚内市 (33,032人)</b>		<b>78</b>	<b>236.1</b>	<b>59</b>	<b>178.6</b>
石狩 地域	札幌市 (1,961,575人)	7,241	369.1	6,761	344.7
	江別市 (119,815人)	274	228.7	403	336.4
	千歳市 (97,942人)	301	307.3	285	291.0
	恵庭市 (70,097人)	221	315.3	200	285.3
	北広島市 (58,130人)	162	278.7	132	227.1
	石狩市 (58,282人)	241	413.5	203	348.3
道北 地域	旭川市 (331,397人)	974	293.9	844	254.7
	士別市 (18,134人)	11	60.7	3	16.5
	名寄市 (27,059人)	51	188.5	86	317.8
	富良野市 (21,071人)	14	66.4	21	99.7
	留萌市 (20,257人)	2	9.9	0	0.0

他市（石狩地域・道北地域）との比較



※前週：令和4年4月10日（日）～4月16日（土）

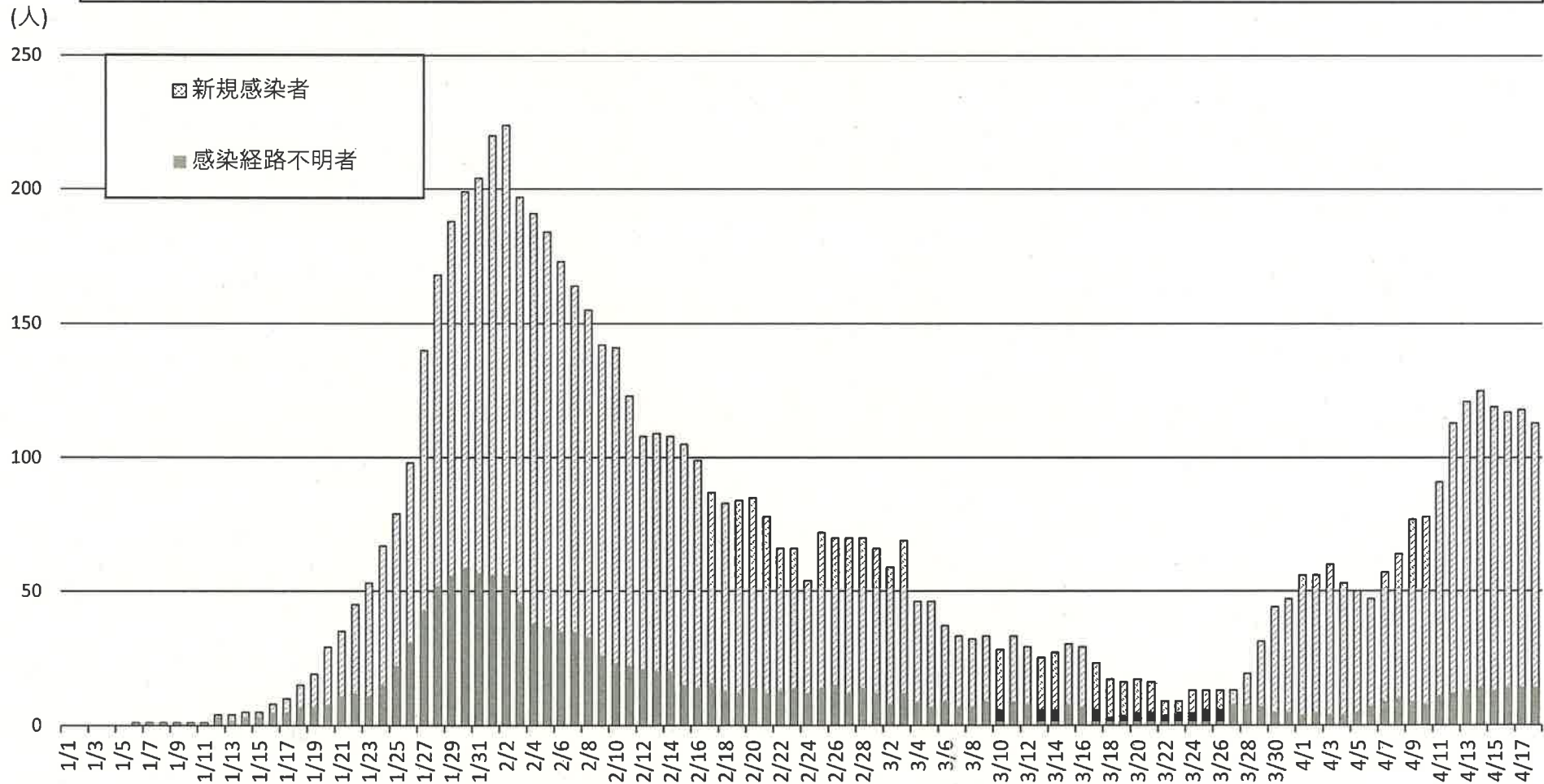
前々週：令和4年4月3日（日）～4月9日（土）

# 新規感染者数と感染経路不明者数

資料4

○ 新規感染者数（宗谷管内）4月18日（7日間合計）113人  
（人口10万人あたり183.4人）

○ 感染経路不明者数（宗谷管内）4月18日（7日間合計）14人（12.3%）



# 年代（30代以下、60代以上）別新規感染者数

資料5

