



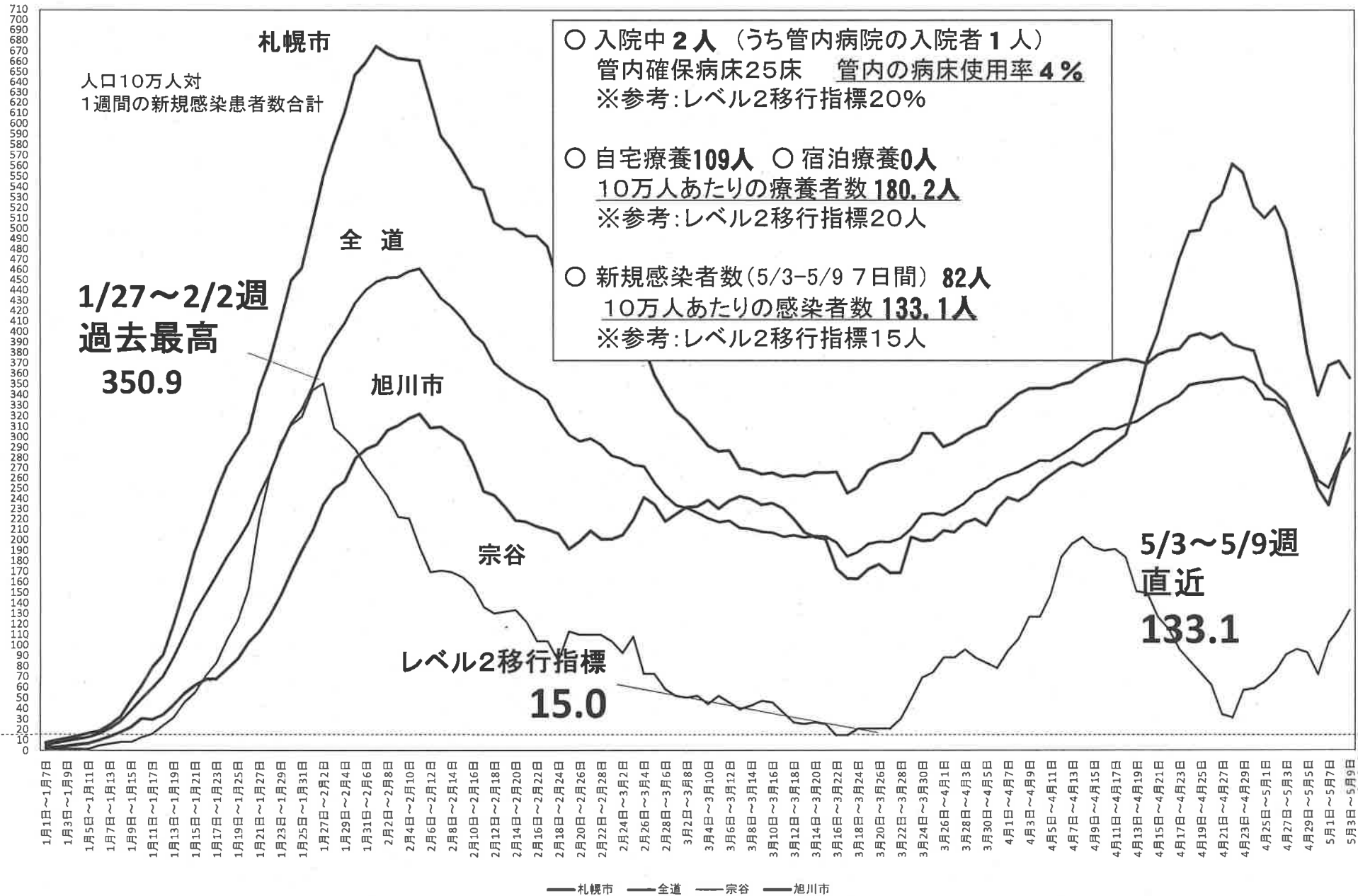
報道発表資料の配付日時 5月10日(火) 13時00分

発表項目 (行事名)	新型コロナウイルス感染症の感染状況等について		
記者レクチャー のお知らせ	発表者	/	
	発表場所		
概要	<p>○宗谷総合振興局管内における最新の感染状況や地域における取組など、次の内容について発表いたします。</p> <p><b>【説明のポイント】</b></p> <p>○人口10万人あたりの新規感染者数は、GWで休診の医療機関が多かったにもかかわらず、前々週の約1.5倍に増加。</p> <p>○GWに入り感染経路不明の割合が増加しており、一部市中感染が見られるなど、今後の市中感染の拡大を懸念。</p> <p>○年代別では依然として30代以下が約6割と多くを占めている。</p> <p>○感染者の行動歴をみると、札幌、旭川等管外との往来や、マスクをしていない状況での会話等が顕著。</p> <p>○GWを終え、更なる感染拡大を防ぐためには、無料検査の利用、医療機関の早期受診、若年層を中心としたワクチン接種の推進、相対する2カ所以上を開放した十分な換気、会話等声を出す際にはマスクの正しい着用など、基本的な対策の継続が必要。</p> <p>※詳細のデータについては、別添資料を確認ください。</p>		
参考			

報道(取材)に当たってのお願い			
他のクラブとの関係	同時配付	(場所)	
	同時レク		

担当 (連絡先)	宗谷総合振興局保健環境部保健行政室企画総務課長 齊藤 博美 (内線 3600 / ダイヤルイン 0162-33-2975) 担当者 地域創生部地域政策課長 伊東 大祐 (内線 2181 / ダイヤルイン 0162-33-2523 FAX 0162-33-2644)		
-------------	---	--	--

### 道北医療圏の新型コロナ感染患者の推移 (人口10万人対,週合計)



宗谷管内新型コロナウイルス感染症新規感染者数

資料2

曜日	日	月	火	水	木	金	土
日付	2/13	14	15	16	17	18	19
新規感染者数	<b>12</b> (1.1倍) ↑	<b>11</b> (0.9倍)	<b>21</b> (0.9倍)	<b>11</b> (0.6倍)	<b>13</b> (0.5倍)	<b>7</b> (0.6倍)	<b>9</b> (1.1倍) ↑
日付	20	21	22	23	24	25	26
新規感染者数	<b>13</b> (1.1倍) ↑	<b>4</b> (0.4倍)	<b>9</b> (0.4倍)	<b>11</b> (1.0倍)	<b>1</b> (0.1倍)	<b>25</b> (3.6倍) ↑	<b>7</b> (0.8倍)
日付	27	28	3/1	2	3	4	5
新規感染者数	<b>13</b> (1.0倍)	<b>4</b> (1.0倍)	<b>5</b> (0.6倍)	<b>4</b> (0.4倍)	<b>11</b> (11.0倍)	<b>2</b> (0.1倍)	<b>7</b> (1.0倍)
日付	6	7	8	9	10	11	12
新規感染者数	<b>4</b> (0.3倍)	<b>0</b> (-)	<b>4</b> (0.8倍)	<b>5</b> (1.3倍)	<b>6</b> (0.5倍)	<b>7</b> (3.5倍)	<b>3</b> (0.4倍)
日付	13	14	15	16	17	18	19
新規感染者数	<b>0</b> (-)	<b>2</b> (-)	<b>7</b> (1.8倍)	<b>4</b> (0.8倍)	<b>0</b> (-)	<b>1</b> (0.1倍)	<b>2</b> (0.7倍)
日付	20	21	22	23	24	25	26
新規感染者数	<b>1</b> (-)	<b>1</b> (0.5倍)	<b>0</b> (-)	<b>4</b> (1.0倍)	<b>4</b> (-)	<b>1</b> (1倍)	<b>2</b> (1倍)
日付	27	28	29	30	31	1	2
新規感染者数	<b>1</b> (1倍)	<b>7</b> (7.0倍)	<b>12</b> (-)	<b>17</b> (4.3倍)	<b>7</b> (1.8倍)	<b>10</b> (10.0倍)	<b>2</b> (1倍)
日付	3	4	5	6	7	8	9
新規感染者数	<b>6</b> (6.0倍)	<b>0</b> (-)	<b>9</b> (0.8倍)	<b>14</b> (0.8倍)	<b>17</b> (2.4倍)	<b>17</b> (1.7倍)	<b>15</b> (7.5倍)
日付	10	11	12	13	14	15	16
新規感染者数	<b>6</b> (1倍)	<b>13</b> (-)	<b>31</b> (3.4倍)	<b>22</b> (1.6倍)	<b>21</b> (1.2倍)	<b>11</b> (0.6倍)	<b>13</b> (0.9倍)
日付	17	18	19	20	21	22	23
新規感染者数	<b>7</b> (1.2倍)	<b>8</b> (0.6倍)	<b>11</b> (0.4倍)	<b>21</b> (1.0倍)	<b>7</b> (0.3倍)	<b>4</b> (0.4倍)	<b>1</b> (0.1倍)
日付	24	25	26	27	28	29	30
新規感染者数	<b>0</b> (-)	<b>1</b> (0.1倍)	<b>4</b> (0.4倍)	<b>4</b> (0.2倍)	<b>5</b> (0.7倍)	<b>20</b> (5倍)	<b>2</b> (2倍)
日付	1	2	3	4	5	6	7
新規感染者数	<b>4</b> (-)	<b>7</b> (7倍)	<b>14</b> (3.5倍)	<b>7</b> (0.8倍)	<b>3</b> (0.6倍)	<b>7</b> (0.4倍)	<b>21</b> (10.5倍)
日付	8	9	10	11	12	13	14
新規感染者数	<b>12</b> (3倍)	<b>18</b> (2.6倍)	<b>10人超</b>				

※新規感染者数の下の( )は前週同曜日比

資料2

1週間累計報(速報添付)

○市町村別の患者の状況

※毎週月曜日のみ公表

前週: 令和4年5月1日(日) ~ 令和4年5月7日(土) までの7日間累計

前々週: 令和4年4月24日(日) ~ 令和4年4月30日(土) までの7日間累計

前々々週: 令和4年4月17日(日) ~ 令和4年4月23日(土) までの7日間累計

(人)

	前週			前々週			前々々週								
	前週	前々週	前々々週	前週	前々週	前々々週	前週	前々週	前々々週						
夕張市	14	4	3	室蘭市	196	270	193	士別市	5	8	10	北見市	188	244	441
岩見沢市	156	220	157	苫小牧市	525	686	506	名寄市	58	34	29	網走市	45	168	234
美唄市	58	103	16	登別市	84	143	141	富良野市	44	47	15	紋別市	66	122	37
芦別市	78	52	4	伊達市	23	138	107	幌加内町	0	0	0	美幌町	19	14	17
赤平市	11	15	5	豊浦町	2	4	2	鷹栖町	12	18	4	津別町	2	2	0
三笠市	21	41	18	壮瞥町	1	7	5	東神楽町	18	23	44	斜里町	8	22	8
滝川市	104	109	277	白老町	33	44	94	当麻町	15	63	56	清里町	1	6	12
砂川市	14	38	64	厚真町	12	18	1	比布町	1	1	3	小清水町	1	1	6
歌志内市	2	3	5	洞爺湖町	5	11	13	愛別町	1	0	0	訓子府町	4	6	18
篠川市	47	41	20	安平町	9	12	9	上川町	3	8	10	釧路町	1	20	69
南幌町	7	16	47	むかわ町	15	18	8	東川町	74	12	14	佐呂間町	6	7	1
奈井江町	6	17	5	管内計	905	1,351	1,079	遠軽町	51	19	10	湧別町	24	52	2
上砂川町	0	1	0	日高町	62	73	22	上富良野町	37	54	33	滝上町	0	0	1
由仁町	1	2	7	平取町	3	4	2	中富良野町	2	5	4	興部町	3	6	2
長沼町	23	29	26	新冠町	44	7	0	南富良野町	0	0	1	西興部村	0	0	0
栗山町	7	42	54	浦河町	8	30	24	占冠村	2	0	1	樺武町	3	1	6
月形町	10	9	6	襟似町	1	2	0	和寒町	0	0	4	大空町	6	28	10
浦臼町	1	1	3	えりも町	10	2	3	剣淵町	1	1	6	管内計	382	707	866
新十津川町	19	12	20	新ひだか町	52	52	48	下川町	5	0	3	帯広市	634	963	1,027
妹背牛町	19	3	1	管内計	180	170	99	美深町	3	1	0	音更町	227	355	265
秩父別町	1	0	0	北斗市	91	108	129	音威子府村	0	0	1	士幌町	26	10	8
雨竜町	4	2	3	松前町	2	0	0	中川町	1	0	1	上士幌町	8	3	6
北竜町	21	4	0	福島町	0	0	4	管内計	333	294	249	鷹追町	89	15	5
沼田町	3	5	5	知内町	5	0	0	留萌市	5	7	13	新得町	8	13	14
管内計	627	769	746	木古内町	1	1	2	増毛町	4	0	0	清水町	27	28	30
江別市	388	410	377	七飯町	56	81	67	小平町	1	1	0	芽室町	38	75	97
千歳市	254	345	285	鹿部町	4	2	2	苫前町	0	0	0	中札内村	2	10	12
恵庭市	153	321	288	森町	5	15	24	羽幌町	0	5	17	更別村	9	6	0
北広島市	205	217	211	八雲町	25	70	23	初山別村	0	0	0	大樹町	3	11	14
石狩市	194	172	196	長万部町	1	1	1	遠別町	1	5	2	広尾町	31	25	12
当別町	21	123	239	管内計	190	278	252	天塩町	0	4	2	幕別町	141	124	86
新篠津村	0	3	2	江差町	21	21	5	管内計	11	22	34	池田町	13	21	12
管内計	1,215	1,591	1,598	上ノ国町	2	6	3	稚内市	51	28	52	豊頃町	4	9	6
島牧村	4	0	0	厚沢部町	1	10	6	猿払村	2	1	1	本別町	67	69	12
寿都町	2	1	0	乙部町	8	3	10	浜頓別町	4	0	0	足寄町	62	8	5
黒松内町	0	2	1	奥尻町	0	0	0	中頓別町	1	0	2	陸別町	37	4	1
蘭越町	5	27	22	今金町	2	5	57	枝幸町	4	0	0	浦幌町	4	8	5
二七二町	5	30	41	せたな町	37	4	7	豊富町	1	3	1	管内計	1,430	1,757	1,617
真狩村	1	2	10	管内計	71	49	88	礼文町	0	0	3	釧路市	460	541	512
留寿都村	0	4	1	乙部町	8	3	10	利尻町	0	0	0	釧路町	41	57	68
喜茂別町	1	1	1	厚沢部町	1	10	6	利尻富士町	0	0	0	厚岸町	9	18	9
京極町	4	0	1	乙部町	8	3	10	幌延町	0	4	0	浜中町	18	28	4
倶知安町	11	39	46	管内計	71	49	88	管内計	63	36	59	標茶町	23	14	3
共和町	19	41	7	管内計	71	49	88	管内計	63	36	59	弟子屈町	4	12	2
岩内町	55	98	63	管内計	71	49	88	管内計	63	36	59	鶴居村	4	8	1
泊村	2	1	1	管内計	71	49	88	管内計	63	36	59	白糠町	10	6	5
神意内村	0	3	3	管内計	71	49	88	管内計	63	36	59	管内計	569	684	604
積丹町	2	4	0	管内計	71	49	88	管内計	63	36	59	根室市	79	47	84
古平町	1	9	0	管内計	71	49	88	管内計	63	36	59	別海町	27	50	65
仁木町	5	4	0	管内計	71	49	88	管内計	63	36	59	中標津町	75	28	68
余市町	25	40	27	管内計	71	49	88	管内計	63	36	59	標津町	3	7	30
赤井川村	4	2	1	管内計	71	49	88	管内計	63	36	59	羅臼町	0	1	2
管内計	146	308	225	管内計	71	49	88	管内計	63	36	59	管内計	184	133	249

※札幌市、旭川市、函館市、小樽市については、それぞれの市において公表しています。

道立保健所管内分	6,306	8,149	7,765
その他	88	52	48
内道外	27	22	25
合計	6,394	8,201	7,813

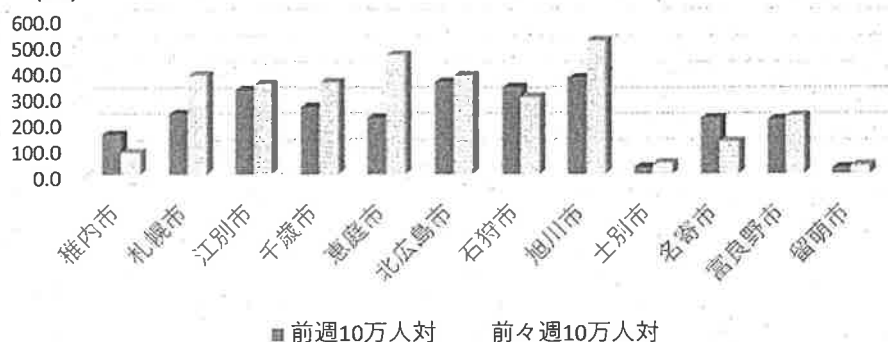
## 1 週間累計報 稚内市と他市の比較

(人)

市名 (人口)	前週 (5/1-5/7)	前週10万人対	前々週 (4/24-4/30)	前々週10万人対	
<b>稚内市 (33,032人)</b>	<b>51</b>	<b>154.4</b>	<b>28</b>	<b>84.8</b>	
石狩地域	札幌市 (1,961,575人)	4,567	232.8	7,468	380.7
	江別市 (119,815人)	388	323.8	410	342.2
	千歳市 (97,942人)	254	259.3	345	352.2
	恵庭市 (70,097人)	153	218.3	321	457.9
	北広島市 (58,130人)	205	352.7	217	373.3
	石狩市 (58,282人)	194	332.9	172	295.1
道北地域	旭川市 (331,397人)	1223	369.0	1693	510.9
	士別市 (18,134人)	5	27.6	8	44.1
	名寄市 (27,059人)	58	214.3	34	125.7
	富良野市 (21,071人)	44	208.8	47	223.1
	留萌市 (20,257人)	5	24.7	7	34.6

他市（石狩地域・道北地域）との比較

(人)



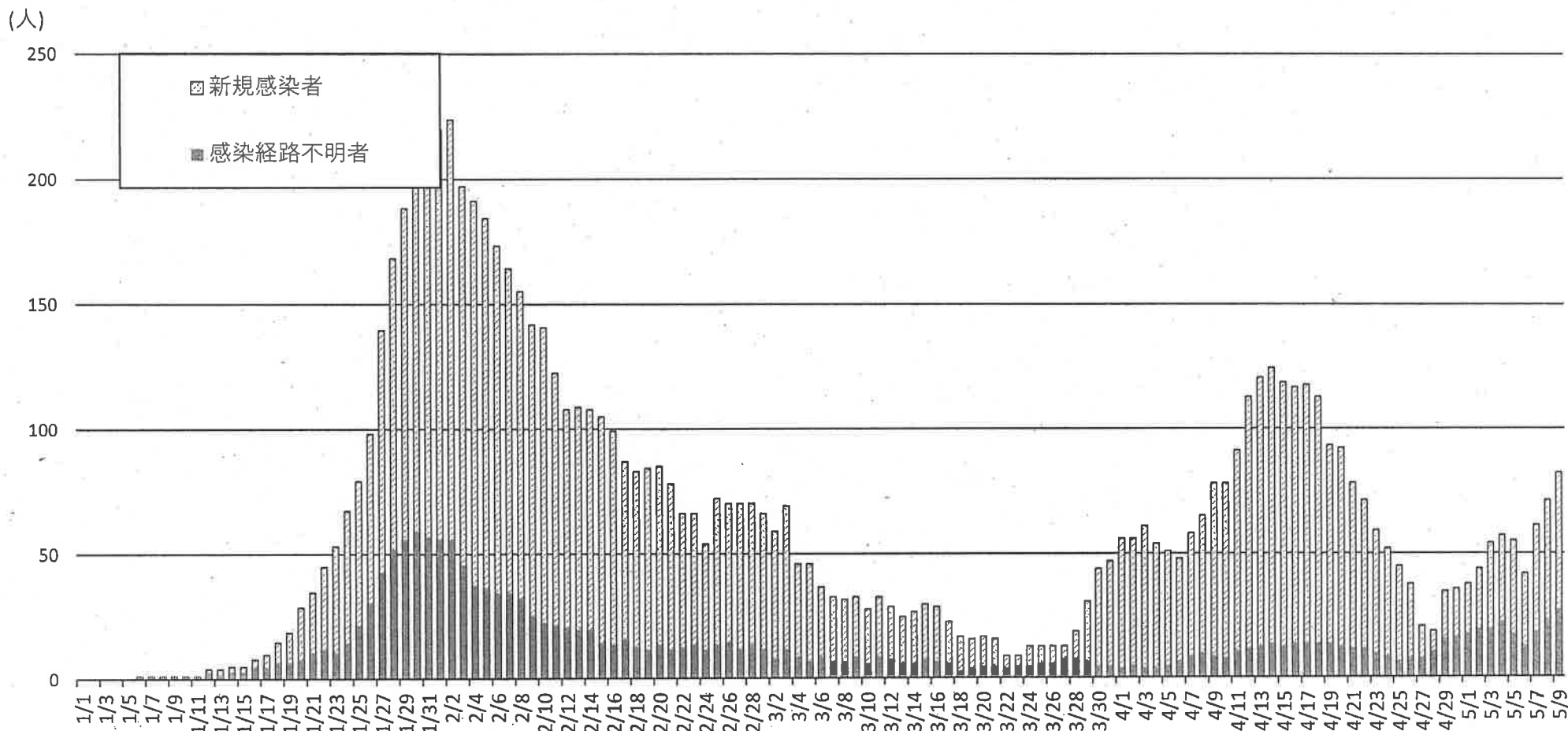
※前 週：令和4年5月1日（日）～5月7日（土）

前々週：令和4年4月24日（日）～4月30日（土）

# 新規感染者数と感染経路不明者数

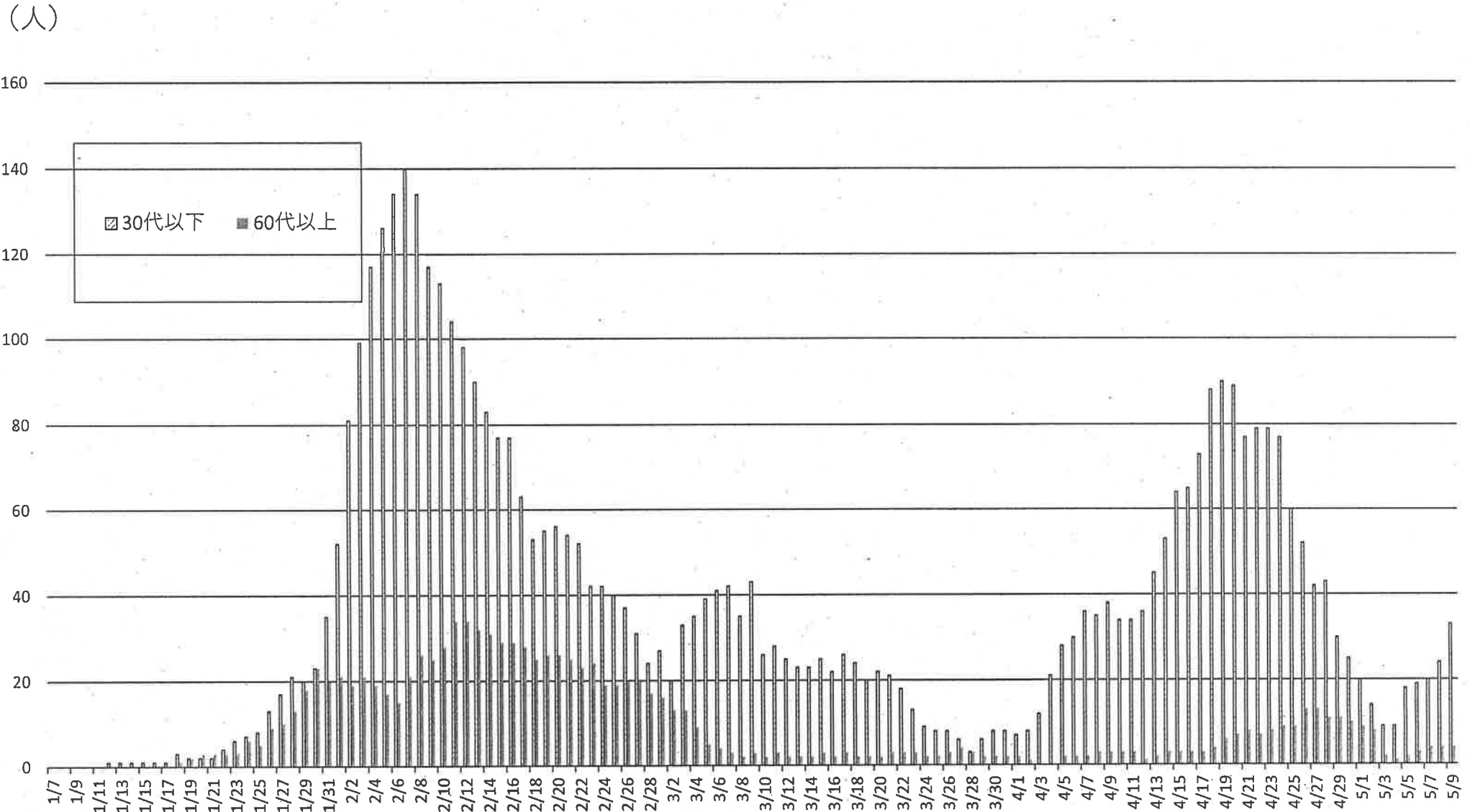
資料4

- 新規感染者数（宗谷管内）5月9日（7日間合計）82人  
（人口10万人あたり133.1人）
- 感染経路不明者数（宗谷管内）5月9日（7日間合計）28人（34.1%）



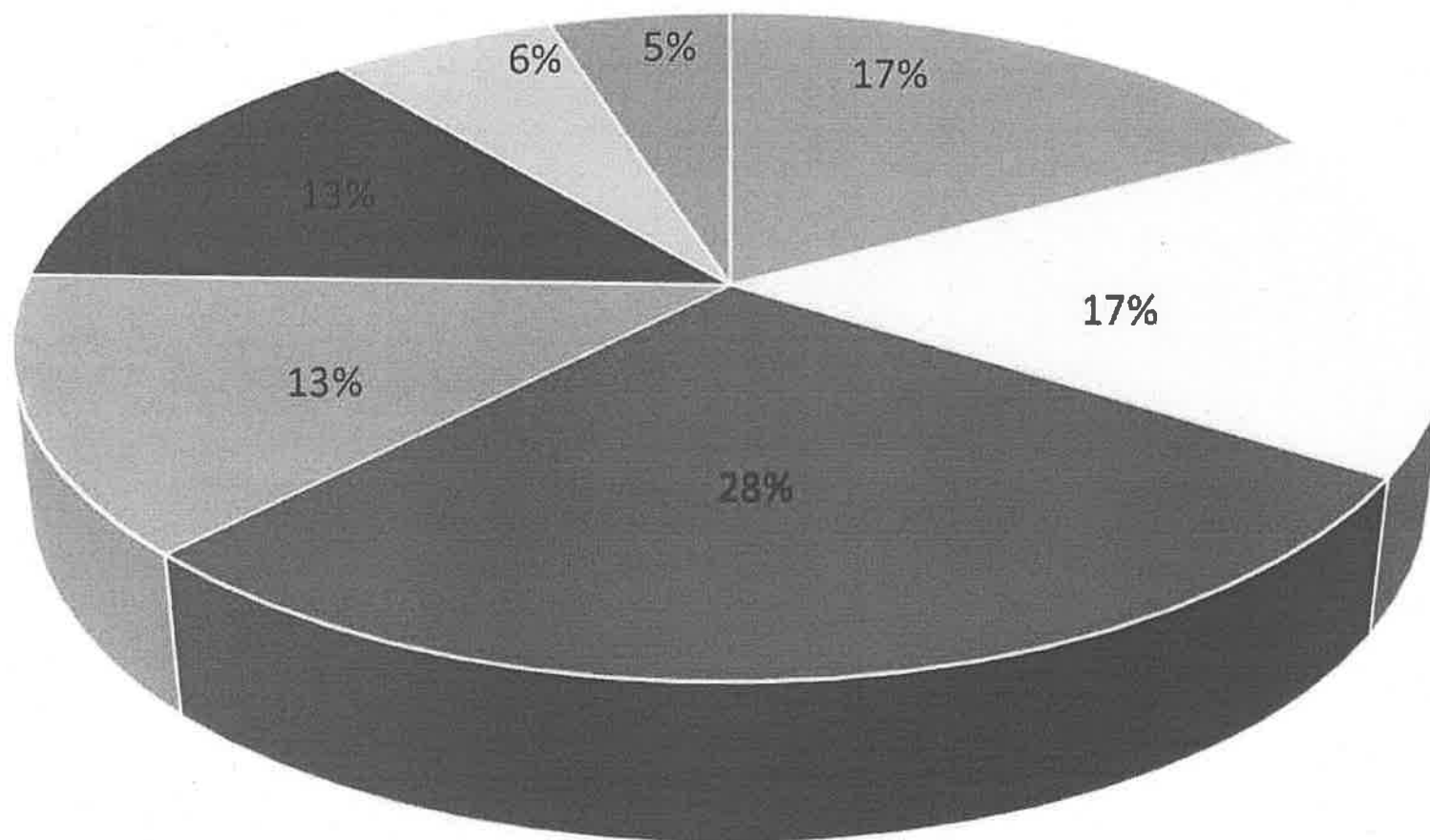
# 年代（30代以下、60代以上）別新規感染者数

資料5



# 新規感染者の年代別内訳

【5/3~5/9】



10歳未満 10代 20代 30代 40代 50代 60代以上