

# 【統計編】

「－」：事実のないもの

「0」：単位に満たないもの

「X」：秘密保護上統計数値を公表しないもの



# 1 宗谷農業の歴史

年次	出来事
貞享 2年(1685)	松前藩が直領場所(宗谷場所=現稚内市字宗谷)を開設(漁業開発)。
明治 2年(1869)	開拓判官・竹田信順が入植者120名余を同伴して宗谷に入る。
4年(1871)	開拓使を札幌に設け、宗谷もその管轄下に置かれる。
5年(1872)	札幌開拓使庁が札幌本庁と改められ、五支庁の一つとして宗谷支庁が設置される。
6年(1873)	宗谷支庁を留萌郡に移し留萌支庁と改称、宗谷に出張所が設置される。
7年(1874)	開拓使御雇のライマンが宗谷地方を視察する。
8年(1875)	留萌支庁が廃止され、札幌本庁の管轄に編入。 宗谷に開拓使出張所、利尻・礼文に派出所、枝幸に郡総代が設置される。
9年(1876)	宗谷郡に6か村を設置(稚内・抜海・声間・宗谷・泊村・猿払)。
12年(1879)	宗谷村に宗谷・枝幸・利尻・礼文四郡を管轄する郡役所が設置される。
15年(1882)	開拓使を廃止し三県を設置、北見国西部四郡(宗谷・枝幸・利尻・礼文)は札幌県の管轄とされる。
17年(1884)	宗谷地方で初めてアイヌ民族が野菜を作る。
19年(1886)	三県を廃止し、北海道庁が設置される。
21年(1888)	宗谷村に置かれていた郡役所が稚内村に移転される。
24年(1891)	岩谷松平牧場、中丸牧場が稚内(ウエンナイ)に開設(肉牛)。
27年(1894)	宗谷管内に馬209頭、乳牛108頭(ショートホーン種やエアシャー種)が飼養される。
30年(1897)	郡役所制度を廃止し、宗谷支庁が設置(現稚内市中央)される。 中丸牧場が初めて稚内で市乳の販売を開始する。 枝幸郡に農会が設立される。
31年(1898)	歌登町に石川県から団体入植する(15戸、翌年10戸)。
35年(1902)	稚内(増幌付近)に企業家の大農場建設が盛んに行われる。
39年(1906)	宗谷産牛馬組合が設立(稚内)する。 増幌の福沢農場、東京へバターを出荷(～昭和20年頃)する。
44年(1911)	山火事発生、稚内724戸、宗谷村71戸、枝幸村110戸が焼失する。
大正 元年(1912)	宗谷管内の農家戸数967戸、耕地面積9,363haとなる。
2年(1913)	稚内・猿払・豊富・枝幸で大規模な山火事が続発する。 歌登にでんぷん工場が操業(稚内では翌3年に操業)する。
6年(1917)	宗谷管内のでんぷん工場が59工場となる(第1次世界大戦のでんぷん景気)。
11年(1922)	北見線(昭和36年に天北線に改称)が全線開通し、その祝賀行事として農産物品評会を開催する。
12年(1923)	稚内の岩谷農場で牛130頭、馬300頭が放牧される。
13年(1924)	稚内・沼川・樺岡で山火事発生、約5,000haを焼失する。 勇知いもを道外へ出荷する。
15年(1926)	天塩線(現宗谷本線)が稚内まで全通する。 馬鈴しょ作付け602ha。てん菜の普及指導が始まる。 農業形態の主流は馬鈴しょ中心の混同経営 (昭和30年代前半まで続き、馬鈴しょ連作による地力減退)。
昭和 2年(1927)	稚内に公認競馬場が開設される。
3年(1928)	稚内市街が大火で681戸(5年にも216戸)焼失する。
4年(1929)	乙種沼川農業実業学校が開校する。
5年(1930)	雪印乳業(株)頓別工場が建設される。
12年(1937)	幕別(現稚内市恵北)に農産物検査所が開設される。
14年(1939)	豪州綿羊50頭を輸入(翌15年にも50頭輸入)し、各部落に配分する。
15年(1940)	枝幸で大火発生、450戸を焼失。勇知・声間間の山火事が4日間延焼する。
17年(1942)	道認可宗谷産牛羊畜産組合が設立される。 沼川に672aの共同放牧地が造成される。
21年(1946)	戦後開拓入植が各地で始まる。
22年(1947)	農業会等旧農民組織が解体する。 農林省北見統計事務所稚内出張所が開設される。

年次	出来事
昭和 23年 (1948)	天塩・宗谷地方に豪雨禍、農地浸水1,200haに及ぶ。 豊富村が宗谷支庁の管轄になる。 農業協同組合法の公布により、管内各地区に民主的農民組織の農業協同組合及び開拓農業協同組合が次々と結成・創立する。
24年 (1949)	国・道・市町村貸付牛が管内各所に導入を開始する。
27年 (1952)	浜頓別町に、北海道立農業試験場天北支場（現酪農試験場天北支場）が発足する。
30年 (1955)	稚内地方に173mmの豪雨。
31年 (1956)	東・西天北集約酪農振興地域指定により管内が酪農専業地帯へと動き出す。 農家負債整理・市町村財政再建・開拓富農計画の見直し等一連の諸関連事業が始動。 宗谷支庁乳牛経済検定組合連合会が結成される。
34年 (1959)	猿払村内3農開協が合併する。
37年 (1962)	農業開発機械隊による農用地機械開発が始まる（猿払村浅茅野台地で着手）。
38年 (1963)	豊富・天北庄内両開拓農協が合併。豊富・兜沼両農協が合併する。
39年 (1964)	第一次農業構造改善事業が稚内地区で始まる。
40年 (1965)	管内農業共済組合が広域合併する。
41年 (1966)	農業構造改善事業が各地区で計画、実施に入る。 酪農近代化計画・加工原料乳の不足払い法の公布・国営大規模草地造成工事の開始等により、宗谷酪農の大型化を促進する。
42年 (1967)	乳牛人工授精事業が全面的に凍結精液時代を迎える。 農協事務効率改善及び計数管理の合理化のためコンピュータの導入が始まる。
43年 (1968)	開道百年記念宗谷管内酪農祭開催（猿払村営牧場）。 天皇・皇后両陛下が豊富町の大規模草地をご視察。 短期大学酪農学校（通信教育）を開校する。
44年 (1969)	大型バルククーラーの導入が始まる。
45年 (1970)	第二次農業構造改善事業が各地で実施に入る。
46年 (1971)	第三期道総合開発計画により宗谷の草地型酪農の開発を示唆。
47年 (1972)	宗谷農協と勇知農協が合併、稚内農協となる。
48年 (1973)	系統乳業工場を天北地域に建設するため、天北地域17農協が3カ年計画で牛乳1kg当たり50銭の出資予約積立が始まる。
50年 (1975)	第6回全日本ホルスタイン共進会（淡路島）に宗谷管内が初出場し、優秀賞に2頭が入賞。 新制度による乳検組合が発足する。
52年 (1977)	農協創立30周年記念行事を各農協で行う。
53年 (1978)	加工原料乳保証価格が据え置かれる（56年まで）。 自給飼料生産向上対策事業及び酪農近代化団地育成事業が始まる。
54年 (1979)	雪印乳業（株）頓別工場が操業停止。 生乳の計画生産が始まる。 地域農政整備事業が実施に入る。
56年 (1981)	酪農経営負債整理資金の融通が始まる。 5月末の異常低温（29～30日の降雪）で管内の放牧牛61頭がへい死。 春先からの低温と、8月に2度の台風と豪雨で、牧草生育に多大の被害が発生。
57年 (1982)	第四次近代化計画の策定。 乳価が5年ぶりに改定、1kg当たり50銭アップ。
58年 (1983)	広域農業開発事業による宗谷丘陵地区基本計画の樹立、肉用牛経営パイロット事業が開始。 地域畜産総合対策事業を実施。 宗谷地区農業共済組合で乳牛事故に対処するためプロジェクトチームを編成（飼料給与・産前産後起立不能・第4胃・乳房炎の4チーム）。
59年 (1984)	北海道農協乳業（株）宗谷工場が操業を開始する。 第1次酪農・肉用牛近代化計画を策定（管内7市町村）。 宗谷農業発展方策が策定される。
60年 (1985)	豊富町農協ミルクプラントが（株）豊富牛乳公社に委譲。
61年 (1986)	保証価格の値下げと減産による生乳計画生産実施。

年次	出来事
昭和 62年(1987)	管内全域にアワヨトウが異常発生する。
63年(1988)	森永乳業中頓別工場が閉鎖(3月)される。 生乳の取引乳脂肪率3.2%から3.5%に引き上げられる(4月)。 猿払村農協が札幌に牛肉の直売店をオープン(12月)する。
平成 元年(1989)	第2次酪農・肉用牛生産近代化計画認定(3月)。 天北線が廃止されバス転換となる(4月)。 猛暑により乳牛が熱射病死する(7月～8月上)。
2年(1990)	乳雄子牛相場が半値以下に急落する(7月)。
3年(1991)	牛肉が自由化、米国・豪からの輸入量が増加(4月)する。
4年(1992)	猿払に「牛乳と肉の館」がオープン(4月)、さるふつ牛乳の製造・販売が開始される。 わっかない牛(現宗谷黒牛)の販売始まる(11月)。
5年(1993)	ガット・ウルグアイラウンド合意成立(12月)。
8年(1996)	第3次酪農・肉用牛生産近代化計画認定。
10年(1998)	宗谷農業振興方策策定。
11年(1999)	「食料・農業・農村基本法」が制定される。 「家畜排せつ物の管理の適正化及び利用の促進に関する法律」が制定される。 「新たな酪農・乳業対策大綱」が制定される。
12年(2000)	猿払農協と浜頓別町農協が合併、東宗谷農協となる。 中山間地域直接支払制度が実施される。 管内で初めての農家チーズ工房が営業開始する。
13年(2001)	第4次酪農・肉用牛生産近代化計画認定。 「新たな酪農・乳業対策大綱」に基づき、加工原料乳の価格制度が変更となる。 9月に国内初のBSE発生、11月には2例目が管内で発生する。
14年(2002)	全ての牛を生産唯一の番号で識別・管理する家畜個体識別システムが開始する。
15年(2003)	「牛の個体識別のための情報の管理及び伝達に関する特別措置法」が制定される。
16年(2004)	「家畜排せつ物の管理の適正化及び利用の促進に関する法律」に基づく管理基準の適用開始。
17年(2005)	「食育基本法」が施行される。 北海道食の安全・安心条例が制定される。 利尻町農業委員会が廃止される。
18年(2006)	第5次酪農・肉用牛生産近代化計画認定。 生産者団体が減産型計画生産を実施。 枝幸町と歌登町が合併、枝幸町となる(3月)。 北海道立天北農業試験場が、北海道立上川農業試験場の支場となる。(4月) 宗谷南部普及センターと宗谷北部普及センターが統合される。(4月) 残留農薬等のポジティブリスト制度が施行される。
19年(2007)	わっかない牛乳の製造・販売が開始される(4月)。
20年(2008)	利尻富士町農業委員会が廃止される。 中頓別農業高校が廃校となる。 稚内市が、道内初の市町村農地保有合理化法人となる。
21年(2009)	豊富農協と沼川農協が合併、北宗谷農協となる。 北見枝幸農協と歌登農協が合併、宗谷南農協となる。 畜産開発公社が解散する。
22年(2010)	北海道総合振興局及び振興局の設置に関する条例が施行。宗谷支庁から宗谷総合振興局へ名称変更。 幌延町が、宗谷総合振興局の所管となる(4月)。 道立農業試験場が地方独立行政法人北海道立総合研究機構農業研究本部に移行(4月)。 宮崎県で口蹄疫発生(4月)。 稚内市の大沼で採取されたカモの糞から強毒型の鳥インフルエンザウイルスが検出される(10月)。 北海道農業振興地域整備基本方針の変更(12月)。

年次	出来事
平成 23年(2011)	第4期北海道農業・農村振興推進計画策定(3月)。 第6次北海道酪農・肉用牛生産近代化計画策定(3月)。 東日本大震災とそれによる福島第1原子力発電所事故の発生(3月)。
24年(2012)	北海道食料備蓄基地構想の策定(3月)。 「財団法人北海道農業開発公社」が「公益財団法人北海道農業公社」へ移行(4月)。 冬期の大雪により多くの営農施設に被害(4月)。 「人・農地プラン」と関連対策がスタート(4月~)。 「北海道農業農村整備推進方針」の改定(9月)。 猿払村で、15時間の停電により1日以上搾乳ができない事態が発生(12月)。
25年(2013)	暴風雪による通行止めの影響により、宗谷管内で約90tの廃棄乳が発生(1、3月)。 日本がTPP協定交渉に正式参加(7月)。 猿払村の大型法人が宗谷管内初のバイオガスプラントを導入(12月)。
26年(2014)	農地中間管理事業がスタート(4月)。 日豪EPAが大筋合意(4月)。また、EPA発効に必要な関連法が成立(11月)。 冬期の暴風雪により多くの営農施設に被害が発生(12月)。
27年(2015)	第6期北海道クリーン農業推進計画の策定(3月)。 新たな「食料・農業・農村基本計画」の策定(3月)。 平成26年の新規就農者数を公表。道の新規参入者が過去最多となる(8月)。 「2015年ミラノ国際博覧会」への参加(10月)。 全日本ホルスタイン共進会が北海道で初めて開催(10月)。
28年(2016)	参加12カ国によるTPP協定署名(2月)。 北海道米の道内食率が目標をクリアして88%に(2月)。 第7次北海道酪農・肉用牛生産近代化計画策定(3月)。 農業競争力基盤強化特別対策事業(産地パワーアップ事業)の実施(4月) なかとん牛乳の製造・販売が開始される(8月)。 台風第7・11・9・10号により全道で農作物等39千ha、543億円の被害(8月)。
29年(2017)	農林漁業の新たな担い手確保モデル事業の実施(5月~)。 2020年東京オリンピック・パラリンピックへの食料供給に向けた協議会を設立(6月)。 日EU・EPAの大枠合意(7月)。 北海道宗谷酪農体験ツアーの実施(9月)。 CPTPPの大筋合意(11月)。 管内初の広域での教育旅行生受入(12月)。
30年(2018)	管内初のJGAPを取得(2月 稚内市北光園)。 豪雨により農作物、営農施設被害が全道で農作物等4千ha、18億円の被害(7月) 胆振東部地震により全道の電力供給が止まりブラックアウトが発生(9月)。 ブラックアウトの影響により全道的に生乳の廃棄、乳牛の乳房炎被害が発生(9月)。
令和 元年(2019)	日米貿易協定の最終合意(9月)。 豊富町で震度5弱の地震が発生(12月)。
2年(2020)	第5期北海道農業・農村振興計画策定(3月) 北海道で新型コロナウイルス緊急事態宣言が初めて発令(2月)。 台風4号から変化した温帯低気圧の通過に伴い管内で大雨被害が発生(8月)。

## 2 耕地

### (1) 耕地面積

単位：ha

区 分	総土地 面積	耕地面積		うち畑		
		対前年	対前年	対前年	対前年	
全道 平成 26 年	8,342,422	▲3,326	1,148,000	▲3,000	924,700	▲2,700
平成 27 年	8,342,431	9	1,147,000	▲1,000	924,500	▲200
平成 28 年	8,342,382	▲49	1,146,000	▲1,000	923,600	▲900
平成 29 年	8,342,384	2	1,145,000	▲1,000	923,600	0
平成 30 年	8,342,439	55	1,145,000	0	922,300	▲1,300
稚内市 平成 26 年	462,607	91	62,319	0	62,319	0
平成 27 年	462,607	0	62,319	0	62,319	0
平成 28 年	462,607	0	62,329	10	62,329	10
平成 29 年	462,607	0	62,329	0	62,329	0
平成 30 年	462,607	0	62,409	80	62,409	80
令和元年	462,607	0	62,400	▲9	62,400	▲9
令和2年	462,609	2	62,400	0	62,400	0
稚内市	76,147		14,700		14,700	
猿払村	58,997		5,640		5,640	
浜頓別町	40,164		5,920		5,920	
中頓別町	39,851		3,690		3,690	
枝幸町	111,593		10,900		10,900	
豊富町	52,069		13,300		13,300	
礼文町	8,164		7		7	
利尻町	7,650		18		18	
利尻富士町	10,562		14		14	
幌延町	57,410		8,210		8,210	

国土地理院「全国都道府県市区町村別面積調」

### (2) 農地の転用

農林水産省「北海道農林水産統計年報」

単位：a

区 分	総 数		農地法第4条		農地法第5条				計	
			畑		畑		採草放牧地			
	件数	面積	件数	面積	件数	面積	件数	面積	件数	面積
平成 27 年	11	1,042	4	229	5	589	2	224	7	813
平成 28 年	17	1,581	3	460	13	960	1	161	14	1,121
平成 29 年	13	1,467	6	464	10	1,191	2	404	11	1,353
平成 30 年	16	849	12	243	22	395	2			595
令和元年	18	1,605	6	122	11	1,462	1	22	12	1,483
稚内市	11	1,001	2	63	8	916	1	22	9	938
猿払村	1	5	1	5	-	-	-	-	-	-
浜頓別町	4	206	3	54	1	152	-	-	1	152
中頓別町	1	196	-	-	1	196	-	-	1	196
枝幸町	1	199	-	-	1	199	-	-	1	199
豊富町	-	-	-	-	-	-	-	-	-	0
礼文町	-	-	-	-	-	-	-	-	-	-
利尻町	-	-	-	-	-	-	-	-	-	-
利尻富士町	-	-	-	-	-	-	-	-	-	-
幌延町	-	-	-	-	-	-	-	-	-	-

農地法第4条…農業者自らが行う農地の転用

宗谷総合振興局農務課調べ

農地法第5条…主として農業者以外のものが行う農地または採草放牧地の転用を伴う権利移動

(主に砂及び砂利の採取による)

※統計数値は、単位未満の数値を四捨五入したもので、計と内訳が一致しない場合がある。

(3) 農地の移動

単位：a

区分	農地法第3条									
	所有地の移転					権利の設定				
	自作地				小作地		賃借権		使用貸借	
	有償		無償							
	件数	面積	件数	面積	件数	面積	件数	面積	件数	面積
平成27年	8	9,474	3	14,917	-	-	8	16,249	8	44,114
平成28年	11	944	12	44,186	-	-	11	15,638	10	46,988
平成29年	12	5,742	7	32,905	-	-	10	9,380	12	76,260
平成30年	9	1,719	4	15,936	-	-	16	32,587	8	48,047
令和元年	4	1,247	6	36,716	-	-	7	27,077	9	32,589
稚内市	-	-	2	3,538	-	-	1	23,937	2	7,045
猿払村	-	-	-	-	-	-	-	-	-	-
浜頓別町	1	1,064	1	7,901	-	-	4	1,947	-	-
中頓別町	-	-	-	-	-	-	1	228	3	11,282
枝幸町	-	-	-	-	-	-	1	965	-	-
豊富町	2	25	-	-	-	-	-	-	4	14,263
礼文町	-	-	-	-	-	-	-	-	-	-
利尻町	-	-	-	-	-	-	-	-	-	-
利尻富士町	-	-	-	-	-	-	-	-	-	-
幌延町	1	159	3	25,276	-	-	-	-	-	-

宗谷総合振興局農務課調べ

単位：a

区分	農業経営基盤強化促進法										合計	
	所有地の移転					権利の設定						
	自作地				小作地		賃借権		使用貸借			
	有償		無償									
	件数	面積	件数	面積	件数	面積	件数	面積	件数	面積		
宗谷 平成27年	71	101,176	7	2,999	-	-	151	261,060	13	42,606	242	407,216
平成28年	88	125,652	10	21,670	-	-	83	118,950	17	27,873	198	294,144
平成29年	75	120,956	12	17,254	-	-	75	122,891	12	23,623	174	252,913
平成30年	73	238,392	8	26,892	-	-	101	182,187	13	32,755	195	480,226
令和元年	98	148,996	11	16,263	-	-	124	168,210	25	83,261	258	416,730
稚内市	9	19,840	1	284	-	-	35	39,240	1	5,294	46	64,658
猿払村	8	21,709	-	-	-	-	8	22,573	11	13,896	27	58,179
浜頓別町	5	8,811	2	1,084	-	-	5	16,301	1	145	10	26,340
中頓別町	3	8,117	-	-	-	-	10	8,203	2	54	15	16,374
枝幸町	31	47,537	7	14,863	-	-	33	38,574	10	63,871	81	164,845
豊富町	35	35,256	-	-	-	-	19	25,474	-	-	54	60,729
礼文町	-	-	-	-	-	-	-	-	-	-	-	-
利尻町	-	-	-	-	-	-	-	-	-	-	-	-
利尻富士町	-	-	-	-	-	-	-	-	-	-	-	-
幌延町	7	7,728	1	33	-	-	14	17,845	-	-	22	25,605

宗谷総合振興局農務課調べ



### 3 農家戸数・人口

#### (1) 世帯数・人口・就業者数

区 分	世 帯 数	人 口	就業者総数	第1次産業		第2次産業	第3次産業	その他・ 分類不能
				農 業				
全道 平成7年	2,187,000	5,692,321	2,806,435	251,434	187,397	658,540	1,881,483	14,978
平成12年	2,306,419	5,683,062	2,730,723	217,908	165,932	602,859	1,881,089	28,867
平成17年	2,380,251	5,627,737	2,604,271	200,822	155,015	495,496	1,857,082	50,871
平成22年	2,424,317	5,506,419	2,509,464	181,531	147,191	429,376	1,761,386	137,171
平成27年	2,440,502	5,383,579	2,435,098	170,336	132,015	411,569	1,718,253	134,940
宗谷 平成7年	33,503	89,473	49,452	9,836	2,958	12,689	26,905	22
平成12年	33,755	83,602	46,085	7,928	2,729	11,540	26,558	59
平成17年	33,315	78,452	41,876	7,046	2,506	9,392	25,265	173
平成22年	32,399	73,447	37,109	6,335	2,307	7,552	21,648	1,574
平成27年	30,763	67,520	34,429	5,877	2,128	6,783	20,649	1,120
稚内市	16,501	36,399	16,928	1,287	457	3,390	11,267	984
猿払村	1,174	2,683	1,568	545	210	391	631	1
浜頓別町	1,850	3,880	2,075	390	196	512	1,153	20
中頓別町	782	1,752	890	152	131	113	582	43
枝幸町	3,772	8,440	4,565	1,141	364	1,162	2,255	7
豊富町	1,776	4,054	2,188	552	515	322	1,304	10
礼文町	1,339	2,776	1,798	652	-	225	919	2
利尻町	1,153	2,303	1,407	437	2	179	791	-
利尻富士町	1,267	2,788	1,619	460	2	263	889	7
幌延町	1,149	2,445	1,391	261	251	226	858	46

〔国勢調査〕

#### (2) 専業・兼業別

区 分	総農家戸数	販売農家数	専業農家 戸 数	兼業農家 戸 数		自給的 農家数	
				1種兼業	2種兼業		
全道 平成7年	80,987	73,588	33,486	40,102	28,018	12,084	7,399
平成12年	69,841	62,611	29,051	33,560	23,652	9,908	7,230
平成17年	59,108	51,990	27,120	24,870	18,496	6,374	7,118
平成22年	51,203	44,050	26,693	17,357	11,963	5,394	7,153
平成27年	44,433	38,086	26,597	11,489	7,945	3,544	6,347
宗谷 平成7年	1,647	1,155	894	261	194	67	492
平成12年	1,372	963	758	205	171	34	409
平成17年	1,235	866	698	168	137	31	369
平成22年	1,088	772	613	159	129	30	316
平成27年	959	698	589	109	77	32	261
稚内市	155	152	132	20	14	6	3
猿払村	51	51	45	6	6	-	-
浜頓別町	57	55	49	6	2	4	2
中頓別町	46	46	34	12	10	2	-
枝幸町	134	132	116	16	11	5	2
豊富町	164	164	136	28	21	7	-
礼文町	22	-	-	-	-	-	22
利尻町	150	-	-	-	-	-	150
利尻富士町	81	-	-	-	-	-	81
幌延町	99	98	77	21	13	8	1
全道に占める割合	2.2 %	1.8 %	2.2 %	0.9 %	1.0 %	0.9 %	4.1 %

農林水産省「世界農林漁業センサス」

(3) 経営耕地面積別農家数

区 分	総農家数	農 家 戸 数 (販売農家)								
			5ha未満	5～10ha	10～20ha	20～30ha	30～50ha	50ha以上	うち100ha以上	
全道	平成7年	80,987	73,588	25,125	16,725	14,742	7,122	6,585	3,289	-
	平成12年	69,841	62,611	19,938	12,872	12,764	6,513	6,382	4,142	-
	平成17年	59,108	51,990	14,690	9,436	10,882	6,072	6,285	4,625	405
	平成22年	51,203	44,050	11,378	6,527	9,249	5,744	6,215	4,937	551
	平成27年	44,433	38,086	9,005	5,097	7,760	5,322	5,931	4,971	737
宗谷	平成7年	1,647	1,155	53	25	47	72	391	567	-
	平成12年	1,372	963	31	13	20	39	224	636	-
	平成17年	1,235	866	21	13	18	21	181	612	45
	平成22年	1,088	772	19	12	10	18	125	588	75
	平成27年	959	698	23	7	11	21	91	545	108
稚内市	稚内市	155	152	5	1	2	4	15	125	30
	猿払村	51	51	1	-	-	-	3	47	3
	浜頓別町	57	55	3	1	2	1	9	39	5
	中頓別町	46	46	2	-	2	7	13	22	9
	枝幸町	134	132	7	-	-	2	24	99	18
	豊富町	164	164	3	2	3	4	18	134	20
	礼文町	22	-	-	-	-	-	-	-	-
	利尻町	150	-	-	-	-	-	-	-	-
	利尻富士町	81	-	-	-	-	-	-	-	-
	幌延町	99	98	2	3	2	3	9	79	23
全道に対する割合	2.2%	1.8%	0.3%	0.1%	0.1%	0.4%	1.5%	11.0%	14.7%	

農林水産省「世界農林漁業センサス」

#### (4) 農業就業人口（販売農家）

単位：人

区 分	農業就業人口	年齢別				
		～39歳	40～49歳	50～64歳	65歳～	
全道	平成7年	179,607	37,428	35,263	58,945	47,971
	平成12年	152,387	28,632	29,532	46,753	47,470
	平成17年	131,491	22,307	21,295	43,006	44,883
	平成22年	111,324	18,601	15,457	38,933	38,333
	平成27年	96,557	16,655	12,418	32,739	34,745
宗谷	平成7年	3,269	997	698	839	735
	平成12年	2,700	675	737	608	680
	平成17年	2,397	525	575	706	591
	平成22年	2,042	432	378	809	423
	平成27年	1,777	424	227	761	365
稚内市	381	94	60	154	73	
猿払村	139	40	15	68	16	
浜頓別町	125	30	15	49	31	
中頓別町	118	29	13	42	34	
枝幸町	335	77	40	145	73	
豊富町	426	98	60	193	75	
礼文町	0	-	-	-	-	
利尻町	0	-	-	-	-	
利尻富士町	0	-	-	-	-	
幌延町	253	56	24	110	63	
全道に対する割合	1.8 %	2.5 %	1.8 %	2.3 %	1.1 %	

農林水産省「世界農林漁業センサス」

#### (5) 認定農業者及び農地所有適格法人

単位：戸

区 分	認定農業者	農業経営改善 計画の認定を 受けた法人	農地所有 適格法人	農地所有適格法人の種類			
				農事組合法人	株式・有限会社	その他	
全道	平成27年	31,286	2,717	3,045	205	2,744	96
	平成28年	31,056	2,858	3,181	206	2,856	119
	平成29年	30,497	3,074	3,302	-	-	-
	平成30年	30,146	3,229	3,472	-	-	-
宗谷	平成27年	660	39	45	5	37	3
	平成28年	649	41	45	5	37	3
	平成29年	635	51	52	4	42	6
	平成30年	630	53	55	4	42	6
	令和元年	619	58	65	4	52	9

※認定農業者数は各年3月末日現在。農地所有適格法人数は各年1月1日現在  
H29の全道の農地所有適格法人数については未公表。

宗谷総合振興局農務課調べ

(6) 新規就農者・研修生

単位：戸

区 分	新規就農者	新規就農者		
		新規学卒者	Uターン	新規参入者
全道 平成27年	589	189	274	126
平成28年	566	181	268	117
平成29年	569	193	251	125
平成30年	529	187	225	117
令和元年	454	151	191	112
宗谷 平成27年	16	7	6	3
平成28年	26	10	10	6
平成29年	9	2	4	3
平成30年	8	5	0	3
令和元年	14	0	4	10
稚内市	5	0	2	3
猿払村	1	0	0	1
浜頓別町	2	0	0	2
中頓別町	0	0	0	0
枝幸町	3	0	0	3
豊富町	2	0	1	1
礼文町	0	0	0	0
利尻町	0	0	0	0
利尻富士町	0	0	0	0
幌延町	1	0	1	0
全道に対する割合	3.1%	0.0%	2.1%	8.9%

宗谷総合振興局農務課調べ

(7) 酪農家の経営離脱数

単位：戸

区 分	合 計	経営離脱理由							
		高齢化と後継者問題	労働力不足	経営への将来不安	負債問題	経営者の病気・事故	経営者の死亡	経営転換	その他
平成27年	17	5	-	2	2	2	1	4	1
平成28年	17	10	-	0	1	0	0	6	0
平成29年	10	6	-	1	0	1	2	0	0
平成30年	10	6	-	4	0	0	0	0	0
令和元年	33	12	1	5	1	0	1	7	3

※各年2月1日～翌年1月31日までの1年間。

## 4 農業経営

### (1) 農業産出額

単位：億円（全道）、千万円（宗谷・市町村）

区 分	農 業 産 出 額	耕 種						畜 種						
		小 計	いも類	野 菜	花 き	工 芸 農 作 物	そ の 他	小 計	肉用牛	乳用牛	豚 鶏 その他			
											生 乳			
全 道 平成26年	11,110	5,078	657	2,116	121	420	1,765	6,032	896	3,949	3,318	456	369	362
平成27年	11,852	5,340	684	2,224	122	458	1,852	6,512	972	4,317	3,544	433	399	392
平成28年	12,115	5,130	780	2,206	118	363	1,662	6,986	1,041	4,712	3,641	424	377	431
平成29年	12,762	5,483	747	2,114	134	467	2,021	7,279	1,002	4,919	3,713	459	390	509
平成30年	12,593	5,246	648	2,271	131	414	1,782	7,347	1,016	5,026	3,826	439	357	509
宗 谷 平成30年	4,738	76	0	7	0	0	61	4,663	313	4,319	3,380	0	0	35
稚 内 市	1,215	8	0	1	-	-	7	1,207	261	946	731	x	0	x
猿 払 村	523	13	-	-	-	-	13	510	0	510	406	-	-	1
浜 頓 別 町	476	21	-	0	-	-	21	456	4	452	337	-	0	-
中 頓 別 町	218	4	0	1	-	-	3	214	1	213	172	-	-	1
枝 幸 町	736	11	0	3	x	0	x	725	6	717	578	-	-	2
豊 富 町	967	11	-	1	-	-	10	956	21	932	739	-	0	4
礼 文 町	-	-	-	-	-	-	-	-	-	-	-	-	-	-
利 尻 町	-	-	-	-	-	-	-	-	-	-	-	-	-	-
利 尻 富 士 町	-	-	-	-	-	-	-	-	-	-	-	-	-	-
幌 延 町	603	8	0	1	-	-	7	595	20	549	417	-	-	27
全道に対する割合	3.8 %	0.1 %	0.0 %	0.0 %	0.0 %	0.0 %	0.3 %	6.3 %	3.1 %	8.6 %	8.8 %	0.0 %	0.0 %	0.7 %

※ 平成28年の農業産出額（宗谷）は、都道府県別農業産出額を農林業センサスを用いて按分した推計値。

農林水産省「北海道農林水産統計年報」

農林水産省「平成30年市町村別農業産出額（推計）」

(2) 生産農業所得

区 分	生産農業所得 (全道：億円、 宗谷・市町村 ：千万円)	生産農業所得率 (%)	生産性 (千円)		
			農家一戸 当り生産 農業所得	耕地 10 a 当り生産 農業所得	農業専業 1人 換算 当り 生産 所得
全道 平成 19 年	3,511	35.8	5,941	30	-
平成 20 年	3,458	33.7	5,850	30	-
平成 25 年	3,763	-	-	-	-
平成 26 年	3,966	-	-	-	-
平成 27 年	4,840	-	-	-	-
平成 28 年	5,167	-	-	-	-
平成 29 年	5,662	-	-	-	-
平成 30 年	5,060	-	-	-	-
宗 谷 平成 18 年	625	21.3	5,061	10	-
稚 内 市	144	22.0	7,684	10	-
猿 払 村	70	21.7	10,324	12	-
浜 頓 別 町	56	21.6	7,127	10	-
中 頓 別 町	35	21.6	5,645	10	-
枝 幸 町	107	22.2	6,357	10	-
豊 富 町	150	22.5	7,638	11	-
礼 文 町	-	-	-	-	-
利 尻 町	-	-	-	-	-
利 尻 富 士 町	-	-	-	-	-
幌 延 町	63	16.1	5,526	8	-
全道に対する割合	1.8 %	-	-	-	-

※ 平成19年以降の市町村別の数字は公表されていない。

農林水産省「北海道農林水産統計年報」

## 5 農業生産の状況

### (1) 農作物作付面積・収穫量

単位：ha、kg/10a、t

区 分	牧 草			青 刈 と う も ろ こ し (デントコーン)		
	作 付 面 積	10a当り収量	収 穫 量	作 付 面 積	10a当り収量	収 穫 量
全 道 平成27年	540,500	3,340	18,053,000	51,300	5,610	2,878,000
平成28年	538,500	3,120	16,801,000	53,000	4,720	2,502,000
平成29年	535,000	3,340	17,869,000	55,100	5,450	3,003,000
平成30年	533,600	3,520	15,150,000	55,700	5,050	2,797,000
令和元年	532,800	3,270	17,423,000	56,300	5,530	3,113,000
宗 谷 平成27年	56,941	-	-	488	-	-
平成28年	56,959	-	-	564	-	-
平成29年	56,897	-	-	554	-	-
平成30年	57,565	-	-	453	-	-
令和元年	57,520	-	-	458	-	-
稚 内 市	14,144	-	-	30	-	-
猿 払 村	5,405	-	-	0	-	-
浜 頓 別 町	5,100	-	-	93	-	-
中 頓 別 町	3,286	-	-	54	-	-
枝 幸 町	10,800	-	-	16	-	-
豊 富 町	11,496	-	-	38	-	-
礼 文 町	-	-	-	-	-	-
利 尻 町	-	-	-	-	-	-
利 尻 富 士 町	-	-	-	-	-	-
幌 延 町	7,289	-	-	227	-	-

※全道のデータは農林水産統計、宗谷管内のデータは「自給飼料生産状況調査」（宗谷総合振興局農務課調べ）

※農林水産統計データと宗谷総合振興局農務課調べのデータは、調査方法の違いから、数値に連続性がないので、留意願います。

単位：ha、kg/10a、t

区 分	馬 鈴 し よ			そ ば		
	作 付 面 積	10a当り収量	収 穫 量	作 付 面 積	10a当り収量	収 穫 量
全 道 平成26年	51,500	3,720	1,916,000	21,600	60	13,000
平成27年	51,000	3,740	1,907,000	20,800	77	16,000
平成28年	51,200	3,350	1,715,000	21,500	56	12,100
平成29年	51,300	3,670	1,883,000	22,900	80	18,300
平成30年	50,800	3,430	1,742,000	24,400	47	11,400
宗 谷 平成26年	7	1,500	111	18	83	15
平成27年	7	1,410	103	23	30	7
平成28年	7	1,260	87	9	33	3
平成29年	6	1,480	87	6	100	6
平成30年	6	1,210	69	27	33	9
稚 内 市	5	1,140	56	X	X	X
猿 払 村	-	-	-	X	X	X
浜 頓 別 町	-	-	-	-	-	-
中 頓 別 町	X	X	X	X	X	X
枝 幸 町	X	2,250	X	-	-	-
豊 富 町	-	-	-	-	-	-
礼 文 町	-	-	-	-	-	-
利 尻 町	-	-	-	-	-	-
利 尻 富 士 町	-	-	-	-	-	-
幌 延 町	0	2,000	0	-	-	-

※「-」事実のないもの、「X」統計数値を公表しないもの

農林水産省「北海道農林水産統計年報」

(2) 家畜飼養頭数

単位：頭、戸

区 分	乳 用 牛				肉 用 牛				戸 当 頭 数
	飼 養 戸 数	飼 養 頭 数	2歳以上	戸 当 頭 数	飼 養 戸 数	飼 養 頭 数	肉 用 種		
							肉専用種	乳用種	
全 道 平成27年	6,680	792,400	496,400	118.6	2,620	505,200	168,600	336,600	192.8
平成28年	6,490	785,700	508,600	121.1	2,600	512,500	170,500	342,000	197.1
平成29年	6,310	779,400	496,400	123.5	2,610	516,500	177,300	339,200	197.9
平成30年	6,140	790,900	498,800	128.8	2,570	524,500	186,600	337,900	204.1
令和元年	5,990	804,500	491,900	134.3	2,360	518,600	190,200	328,400	219.7
宗 谷 平成27年	617	66,162	43,427	107.2	63	5,587	5,268	319	88.7
平成28年	598	64,033	40,452	107.1	63	5,112	4,753	359	81.1
平成29年	588	63,644	40,305	108.2	64	5,020	2,341	2,679	78.4
平成30年	597	64,580	38,331	108.2	73	5,124	2,304	2,820	70.2
令和元年	573	63,637	37,895	111.1	69	5,266	2,608	2,658	76.3
稚 内 市	119	13,969	7,785	117.4	20	3,669	1,022	2,647	183.5
猿 払 村	67	7,668	4,223	114.5	1	1	1	0	1.0
浜 頓 別 町	42	7,412	3,872	176.5	2	199	199	0	99.5
中 頓 別 町	35	3,133	2,000	89.5	1	59	59	0	59.0
枝 幸 町	109	10,894	7,339	99.9	9	117	117	0	13.0
豊 富 町	134	12,881	8,395	96.1	14	732	721	11	52.3
礼 文 町	-	-	-	-	-	-	-	-	-
利 尻 町	-	-	-	-	-	-	-	-	-
利 尻 富 士 町	-	-	-	-	-	-	-	-	-
幌 延 町	67	7,680	4,281	114.6	22	489	489	0	22.2
全道に対する割合	9.6%	7.9%	7.7%	-	2.9%	1.0%	1.4%	0.8%	-

※1 各年2月1日現在

※2 全道の数値は農林水産省「北海道農林水産統計年報」、宗谷管内の数値は、北海道農政畜産振興課「肉畜等に関する調査」

(3) 生乳受託販売数量

単位：t

区 分	生 乳 生 産 量	対 前 年 比	全 道 対 する 割 合
全 道 平成26年度	3,730,279	97.5%	
平成27年度	3,803,297	102.0%	
平成28年度	3,790,527	99.7%	
平成29年度	3,790,530	100.0%	
平成30年度	3,830,324	100.9%	
宗 谷 平成26年度	317,945	98.2%	8.5%
平成27年度	321,279	101.0%	8.4%
平成28年度	321,043	99.9%	8.5%
平成29年度	319,882	99.6%	8.4%
平成30年度	314,482	98.3%	8.2%
J A 稚 内	25,135	95.6%	
JA北宗谷沼川支所	38,433	92.8%	
JA北宗谷本所	66,521	98.4%	
JA東宗谷猿払支所	40,254	96.7%	
JA東宗谷本所	36,254	99.3%	
JA中頓別町	16,634	101.1%	
JA宗谷南	56,290	102.7%	
JA幌延町	34,961	99.3%	

ホクレン稚内支所・留萌支所調べ



#### (4) 乳検成績等

##### ① 経産牛1頭当たり成績

単位：kg、%

市町村名	検定組合名	経産牛1頭 当たり乳量	乳脂率	無脂固形分率
稚内市	稚内	8,667	3.98	8.79
	北宗谷沼川	9,040	3.91	8.83
豊富町	北宗谷豊富	9,004	3.95	8.79
猿払村	東宗谷猿払	9,651	3.97	8.83
中頓別町	東宗谷浜頓別	9,662	4.00	8.81
中頓別町	中頓別町	9,245	3.95	8.82
枝幸町	宗谷南	9,250	3.97	8.84
幌延町	幌延町	8,426	3.84	8.84
	間寒別	8,677	3.87	8.84
全道		9,878	3.96	8.82

※平成29年1月1日～12月31日までの1年間の成績

(社)北海道酪農検定検査協会「年間検定成績」

##### ② 生乳道外移出量

単位：千t、%

区分	全道	宗谷	割合
平成27年度	330	21.0	6.4%
平成28年度	385	24.3	6.5%
平成29年度	446	23.3	5.2%
平成30年度	489	18.5	3.8%
令和元年度	530	16.4	3.1%

ホクレン稚内支所・留萌支所調べ

##### ③ 加工原料乳生産者補給金単価の推移

単位：円/kg、千t

区分	補給金単価	交付決定数量
平成27年度	12.90	1,385
	15.53	422
平成28年度	12.69	1,318
	15.28	418
平成29年度	10.56	288
平成30年度	10.66	340
令和元年度	10.80	340

北海道農政畜産振興課調べ

※平成26年度～：上段/（脱脂粉乳・バター等向け）  
下段/（チーズ向け）

※平成29年度～：（脱脂粉乳・バター等・チーズ向け）

##### ④ 乳価の推移（ホクレンプール乳価）

単位：円/kg

区分	プール乳価	うち	
		支払乳	補給金等
平成27年度	96.04	89.62	6.42
平成28年度	96.61	90.52	6.09
平成29年度	99.70	91.69	8.02
平成30年度	100.06	92.08	7.98
令和元年度	101.18	93.04	8.14

ホクレン調べ

※令和元年度～：共販経費を除いた金額

(5) 家畜診療成績

① 乳用牛の診療成績

単位：頭

病 類 区 分	診療頭数	
	診療頭数	死亡頭数
循 環 器 病	287	220
血 液 及 び 造 血 器 病	6	3
呼 吸 器 病	3,984	388
消 化 器 病	4,697	562
泌 尿 器 病	41	8
生 殖 器 病	13,981	1
泌 乳 器 病	20,976	175
妊 娠 ・ 分 娩 及 び 産 後 の 疾 患	4,067	292
新 生 子 異 常	283	66
神 經 系 病	424	37
感 覚 器 ( 眼 ・ 耳 ) 病	40	0
内 分 泌 及 び 代 謝 疾 患	960	36
運 動 器 病	4,648	158
皮 膚 病	326	11
中 毒	4	0
ウ イ ル ス 病	6	0
細 菌 及 び 真 菌 病	314	0
原 虫 及 び 寄 生 虫 病	105	3
外 傷 不 慮 ・ そ の 他	276	36
合 計	55,425	1,996

(平成31年1月～令和元年12月宗谷)

令和元年飼育動物診療年報

② 各種検査の実施状況

単位：頭、群、検体

家畜伝染病予防法に基づく検査	検査数
ヨ ー ネ 病 (牛)	15,341
結 核 (牛)	285
ブ ル セ ラ 症 (牛)	286
伝 達 性 海 綿 状 脳 症 (牛)	1,302
移 動 家 畜 の 着 地 検 査 (牛)	235
高 病 原 性 鳥 インフルエンザ (鶏)	130
豚 熱 (豚)	0
オ ー エ ス キ ー 病 (豚)	0
腐 蛆 病 ( 蜜 蜂 )	1,492
合 計	19,071

(平成31年1月～令和元年12月宗谷) 家畜衛生事業成績

(6) フリーストール牛舎、ミルクパーラー導入状況

① フリーストール牛舎

単位:戸

区 分	全 道		宗 谷		全道に占める割合
	保有戸数	保有率	保有戸数	保有率	
平成26年度	1,555	25.4%	76	12.3%	4.9%
平成27年度	1,567	26.4%	76	12.7%	4.9%
平成28年度	1,563	27.0%	76	13.0%	4.9%
平成29年度	1,576	28.0%	79	13.6%	5.0%
平成30年度	1,610	29.4%	80	14.0%	5.0%
令和元年度	1,640	30.9%	80	14.6%	4.9%

北海道農政部畜産振興課調べ

② ミルクパーラー

単位:戸、%

区 分	全 道		宗 谷		全道に占める割合
	保有戸数	保有率	保有戸数	保有率	
平成25年度	1,468	23.2%	76	12.0%	5.2%
平成26年度	1,478	24.1%	76	9.9%	5.2%
平成27年度	1,497	25.2%	76	12.7%	5.1%
平成28年度	1,500	25.9%	76	13.0%	5.1%
平成29年度	1,519	27.0%	79	13.6%	5.2%
平成30年度	1,561	28.6%	80	14.0%	5.2%
令和元年度	1,588	29.9%	80	14.6%	5.0%

北海道農政部畜産振興課調べ

## 6 各種計画

### (1) 第7次酪農・肉用牛生産近代化計画

市町村名	農 家 戸 数		飼 養 頭 数 及 び 生 乳 生 産 量							
	酪 農 ( 戸 )	肉 牛 ( 戸 )	乳用牛頭数		1 頭 当 り 乳 量 ( k g )	生 乳 生 産 量 ( t )	肉用牛頭数			乳用種 (頭)
			(額)	経産牛 (頭)			(頭)	肉専用種 (頭)	繁殖牛(頭)	
稚 内 市	147	18	14,895	8,871	7,382	65,485	3,709	3,309	744	400
	130	18	14,500	8,700	8,100	70,470	3,650	3,250	850	400
猿 払 村	61	0	7,743	4,722	8,746	41,300	0	-	-	0
	52	0	8,161	4,996	9,000	44,964	0	-	-	0
浜頓別町	46	2	7,159	4,140	8,800	36,613	274	87	20	187
	41	2	7,802	4,466	8,700	38,860	336	90	20	246
中頓別町	42	1	3,333	2,228	7,875	17,545	37	37	24	0
	35	1	4,100	2,500	8,000	20,000	55	55	40	0
枝 幸 町	124	11	10,971	7,370	7,731	56,981	356	225	201	131
	90	6	11,800	7,750	8,500	65,800	215	215	205	0
豊 富 町	148	16	14,331	8,959	7,443	66,686	1,359	1,344	821	15
	129	10	14,688	9,100	8,500	77,350	977	977	705	0
幌 延 町	82	22	9,426	5,384	8,200	40,782	602	575	337	27
	66	17	8,100	5,000	8,500	42,000	1,400	1,400	700	0
計	650	70	67,858	41,674	56,177	325,392	6,337	5,577	2,147	760
	543	54	69,151	42,512	59,300	359,444	6,633	5,987	2,520	646

※上段：現状 (H25) (枝幸町のみ農協合併後のH22、下段：目標 (R7))

市町村名	飼 料 作 物 作 付 面 積 (ha)	飼 料 作 物 供 給 量	
		乳 用 牛 飼 料 自 給 率 (%)	肉 用 牛 飼 料 自 給 率 (%)
稚 内 市	14,500	64	25
	14,500	72	38
猿 払 村	6,274	60	-
	6,274	75	-
浜頓別町	5,930	64	24
	5,935	78	37
中頓別町	3,686	63	70
	3,686	78	81
枝 幸 町	10,800	63	66
	10,800	75	92
豊 富 町	13,470	59	75
	13,470	75	85
幌 延 町	8,129	62	68
	8,135	75	90
計	62,789	-	43
	62,800	-	57

※上段：現状 (H25) (※枝幸町のみ農協合併後のH22)、下段：目標 (R7)

(2) 各種地域指定の状況（農業振興地域を除く）

市町村名	天北西紋集約酪農地域	離島振興対策実施地区	過疎地域	振興山村地域	特別豪雪地帯	特定農山村地域
稚内市	昭和60年4月16日 (離島を除く宗谷管内一帯)	-	平成14年4月1日	-	昭和46年9月27日	-
猿払村		-	平成2年4月1日	昭和45年12月14日	昭和46年9月27日	平成5年9月28日
浜頓別町		-	平成3年4月1日	昭和47年2月3日	昭和54年4月2日	平成5年9月28日
中頓別町		-	平成2年4月1日	昭和41年12月20日	昭和54年4月2日	平成5年9月28日
枝幸町		-	平成18年3月20日	平成18年3月20日	平成18年3月20日	平成18年9月20日
豊富町		-	平成2年4月1日	昭和45年12月14日	昭和46年9月27日	-
幌延町		-	平成12年4月1日	平成11年3月31日	昭和46年9月27日	平成5年9月28日
礼文町	-	昭和29年10月20日	平成2年4月1日	-	-	平成5年9月28日
利尻町	-	昭和29年10月20日	平成2年4月1日	-	-	-
利尻富士町	-	昭和29年10月20日	平成2年4月1日	-	-	-

市町村名	中山間地域	酪農・肉用牛生産近代化計画	農業経営基盤強化促進基本構想	農業地域類型
稚内市	-	平成28年6月	平成29年1月24日	平地/中間農業地域
猿払村	平成2年3月31日	平成28年5月	平成29年1月11日	中間農業地域
浜頓別町	平成2年3月31日	平成28年5月	平成29年1月12日	中間農業地域
中頓別町	平成2年3月31日	平成28年6月	平成29年5月9日	山間農業地域
枝幸町	平成18年3月20日	平成28年6月	平成30年3月30日	中間/山間農業地域
豊富町	平成2年3月31日	平成28年6月	平成29年1月11日	平地農業地域
幌延町	平成2年3月31日	平成28年5月	平成28年11月18日	中間農業地域
礼文町	平成2年3月31日	-	-	中間/山間農業地域
利尻町	平成2年3月31日	-	-	中間農業地域
利尻富士町	平成2年3月31日	-	-	中間農業地域

根拠法令等

- 天北西紋集約酪農地域 …… 酪農及び肉用牛の振興に関する法律（S29年 法律第182号）
- 離島振興対策実施地区 …… 離島振興法（S28年 法律第72号）
- 過疎地域 …… 過疎地域活性化特別措置法（H2年 法律第15号）  
過疎地域自立促進特別措置法（H12年 法律第15号）
- 振興山村地域 …… 山村振興法（S40年 法律第64号）、山村振興法施行令（S40年 政令第331号）
- 特別豪雪地帯 …… 豪雪地帯対策特別措置法（S37年 法律第73号）
- 特定農山村地域 …… 特定農山村地域における農林業の活性化のための基盤整備の促進に関する法律（H5年 法律第72号）
- 中山間地域 …… 農林漁業金融公庫法（S27年 法律第355号第18条の2第2項により規定される地域：H2年から「中山間地域活性化資金」対象地域）
- 酪農・肉用牛生産近代化計画 …… 酪農及び肉用牛の振興に関する法律（S29年 法律第182号）
- 農業経営基盤強化促進基本構想 …… 農業経営基盤強化促進法（S55年 法律第65号）
- 農業地域類型 …… 農林水産省統計部「農林統計に用いる地域区分」による(H20.6から旧市町村ごとに分類)

### (3) 農業振興地域の指定状況

農業振興地域名	市(郡)町村名	指定(統合)年月日	当初計画策定年月日
稚内	稚内市	昭和45年3月31日	昭和45年9月5日
猿払	宗谷郡猿払村	昭和45年3月31日	昭和47年7月14日
浜頓別	枝幸郡浜頓別町	昭和45年3月31日	昭和46年3月30日
中頓別	枝幸郡中頓別町	昭和45年3月31日	昭和46年3月30日
枝幸	枝幸郡枝幸町	平成18年3月20日	平成20年3月31日
(旧枝幸)	旧枝幸郡枝幸町	昭和45年3月31日	昭和46年3月30日
(旧歌登)	旧枝幸郡歌登町	昭和45年10月22日	昭和47年3月31日
豊富	天塩郡豊富町	昭和45年10月22日	昭和46年5月18日
礼文	礼文郡礼文町	昭和48年9月29日	昭和49年3月30日
利尻	利尻郡利尻町	昭和47年11月4日	昭和49年5月31日
利尻富士	利尻郡利尻富士町	昭和47年11月4日	昭和49年3月30日
幌延	天塩郡幌延町	昭和46年9月27日	昭和47年5月17日

# 7 農業関係団体事業

## (1) 管内農協の事業実績

単位：戸、百万円

区 分	正組合員戸数	信用事業			共済事業	購買事業	販売事業
		貯金	貸出金	預金	長期共済保有高	購買品供給・取扱高	販売品販売・取扱高
平成27年	778	60,811	20,572	47,954	142,408	19,920	37,569
平成28年	764	63,491	19,893	51,641	140,245	19,107	39,439
平成29年	759	65,437	19,556	54,375	138,470	19,832	39,051
平成30年	751	66,422	19,161	56,201	135,747	19,695	38,957
令和元年	711	67,502	18,746	58,165	135,331	19,952	40,193

※各農協事業年度による

宗谷総合振興局農務課調べ

## (2) 管内制度資金貸付認定状況

単位：件、千円

区 分	農業経営基盤強化資金 (スーパール資金)		農業近代化資金		うち 認定農業者 向け資金		農業改良資金		農業基盤整備資金 (牧野) ・公有牧野資金		大家畜経営改善 支援資金及び 大家畜特別支援資金 ※1	
	件	金額	件	金額	件	金額	件	金額	件	金額	件	金額
平成27年	17	709,123	5	36,570	5	36,570	-	-	2	30,840	21	101,409
平成28年	28	1,413,790	4	51,670	4	51,670	-	-	-	-	5	21,700
平成29年	36	3,555,158	4	52,600	4	52,600	-	-	1	11,820	8 (4)	142,325 (117,601)
平成30年	24	2,538,304	8	132,200	8	132,200	-	-	-	-	3	21,100
令和元年	31	2,890,006	6	87,290	6	87,290	-	-	-	-	5	42,600

宗谷総合振興局農務課調べ

区 分	農業経営負担軽減特別対策				青年等就農資金 (旧就農支援資金)	
	農業経営負担軽減支援資金		経営体育成強化資金 償還円滑化資金 ・再建整備資金			
	件	金額	件	金額	件	金額
平成27年	-	-	-	-	6	24,082
平成28年	-	-	-	-	8	70,732
平成29年	-	-	-	-	2	45,000
平成30年	-	-	-	-	2	3,900
令和元年	-	-	1	181,513	9	140,165

宗谷総合振興局農務課調べ

(3) 産業振興部農業関係主要事業

①一般事業（非公共事業）

市町村名	地区名	事業実施主体名	事業内容	令和元年度	
				事業費 (千円)	補助金 (千円)

中山間地域等直接支払交付金(条件不利地域における耕作放棄地の発生防止)

稚内市	稚内・沼川	稚内市	耕作放棄地の増加等により多面的機能の低下が特に懸念されている中山間地域等の条件不利地域において、担い手の育成等による農業生産の維持を通じて、多面的機能を確保する観点から、集落協定に基づく農業生産活動等及び多面的機能を増進する活動を5年間以上継続して取り組む集落に対し、交付金を交付。	185,767	139,325
猿払村	猿 払	猿 払 村		76,220	57,165
浜頓別町	浜 頓 別	浜 頓 別 町		60,723	45,542
中頓別町	中 頓 別	中 頓 別 町		31,560	23,670
枝幸町	枝 幸	枝 幸 町		124,672	93,504
豊富町	豊 富	豊 富 町		174,836	131,127
幌延町	幌 延 町	幌 延 町		72,315	54,236
合計				726,093	544,569

中山間地域等直接支払推進交付金(中山間地域等直接支払制度の円滑な実施)

稚内市	-	稚内市	交付金交付等の適正かつ円滑な実施の促進に資するため、市町村が行う中山間地域等直接支払基本方針の策定、集落説明会の開催、対象農用地・対象者基準検討会の開催、集落協定の作成指導、農業生産活動等の実施確認事務、交付金の交付事務に要する経費に対し、推進交付金を交付。	244	207
猿払村	-	猿 払 村		44	43
浜頓別町	-	浜 頓 別 町		153	96
中頓別町	-	中 頓 別 町		122	62
枝幸町	-	枝 幸 町		115	115
豊富町	-	豊 富 町		121	56
幌延町	-	幌 延 町		69	34
合計				868	613

農業委員会等活動促進事業交付金・補助金

稚内市	-	稚内市農業委員会	委員及び職員に要する経費、農地等、利用関係に関する調査及び資料作成に要する経費に対する交付。 農地法に基づく事務の適正実施のための支援及び農地の有効利用を図るための支援。	15,025	5,162
猿払村	-	猿払村農業委員会		22,165	2,907
浜頓別町	-	浜頓別町農業委員会		4,750	2,432
中頓別町	-	中頓別町農業委員会		3,341	3,076
枝幸町	-	枝幸町農業委員会		18,473	3,439
豊富町	-	豊富町農業委員会		7,867	3,611
幌延町	-	幌延町農業委員会		8,338	2,937
合計				79,959	23,564

国有農地等管理処分事業管理事務交付金

礼文町	-	礼文町	農地対価等の徴収に要する経費に対する交付及び国有農地等管理及び処分に関する経費に対する交付。	432	430
利尻町	-	利尻町		322	322
合計				754	752

農業・農村コンセンサス形成総合推進事業(草の根交流促進事業)

宗谷管内	-	最北端農村クロソロード交流会	道民等が農村を気軽に訪問でき、農業者との交流を通じて、農業・農村の理解を深めることのできる環境づくりのための事業。	219	93
合計				219	93



①一般事業（非公共事業）

市町村名	地区名	事業実施主体名	事業内容	令和元年度	
				事業費 (千円)	補助金 (千円)

北海道多面的機能支払事業（推進活動支援事業）

稚内市	-	稚内市	市町村が推進活動を行う場合における協定締結・確認事務・その他推進事務に要する経費について補助。	16,132	8,124
猿払村	-	猿払村		11,205	5,625
浜頓別町	-	浜頓別町		12,273	6,137
中頓別町	-	中頓別町		3,818	1,988
枝幸町	-	枝幸町		10,863	5,514
豊富町	-	豊富町		26,476	13,302
幌延町	-	幌延町		7,982	3,991
合計				88,749	44,681

鳥獣被害防止総合対策事業（推進事業）

稚内市	-	稚内市鳥獣被害防止対策協議会	鳥獣被害対策実施隊による捕獲をはじめとした地域ぐるみの被害防止活動の取組に対して支援。	2,915	2,915
	-	稚内漁業協同組合		2,028	1,950
	-	宗谷漁業協同組合		655	655
合計				5,598	5,520

鳥獣被害防止総合対策事業（緊急捕獲活動支援事業）

稚内市	-	稚内市鳥獣被害防止対策協議会	鳥獣の有害捕獲に係る経費及び当該捕獲活動により捕獲した個体の処理に係る経費を支援。	3,150	3,150
浜頓別町	-	浜頓別町鳥獣被害防止対策協議会		1,807	1,806
中頓別町	-	中頓別町		2,598	2,598
枝幸町	-	枝幸町		6,020	6,020
豊富町	-	豊富町鳥獣被害防止対策協議会		1,800	1,800
合計				15,375	15,374

畜産・酪農収益力強化整備等特別対策事業（施設整備事業）

稚内市	-	稚内市畜産クラスター協議会	地域産業の核として必要不可欠な存在である畜産の生産基盤を確保するとともに、競争力強化のため、地域の関係者が連携して作成する地域全体の収益力を向上させる計画・目標の達成のための取組について、中心的な役割を担う畜産経営体等の施設等を整備する取組を支援。	361,260	157,903
中頓別町	-	中頓別町畜産クラスター協議会		639,576	291,520
枝幸町	-	枝幸町畜産クラスター		3,024	1,400
合計				1,003,860	450,823

北海道農業次世代人材投資事業（経営開始型資金事業）

稚内市	-	稚内市	次世代を担う農業者となることを志向する経営開始直後の新規就農者に対して、資金を交付する。	3,750	3,750
猿払村	-	猿払村		1,750	1,750
浜頓別町	-	浜頓別町		750	750
中頓別町	-	中頓別町		1,500	1,500
枝幸町	-	枝幸町		4,442	4,442
豊富町	-	豊富町		2,250	2,250
幌延町	-	幌延町		1,500	1,500
合計				15,942	15,942

北海道農業次世代人材投資事業（経営開始型資金推進事業）

中頓別町	-	中頓別町	市町村が実施する給付金の給付等、推進事務に要する経費について補助。	298	298
合計				298	298

②農業農村整備事業（公共事業）

市町村名	地区名	事業実施主体名	受益面積 ( ha )	受益戸数 ( 戸 )	総事業費 ( 千円 )	予定 工期	主要事業内容	令和元年度 事業費 ( 千円 )	国補助率 ( % )
------	-----	---------	----------------	---------------	----------------	----------	--------	------------------------	---------------

水利施設等保全高度化事業（畑地帯担い手支援型[単独営農用水]

猿払村	浅茅野	北海道	2,353	26	991,190	H24 ～ R1	営農飲雑用水施設 施設工 3ヶ所 管路工 18,566m	178,290	45
稚内市	増幌	北海道	2,262	26	1,357,000	H24 ～ R3	営農飲雑用水施設 施設工 2ヶ所 管路工 18,305m	252,340	45
幌延町	問寒別	北海道	3,249	39	1,680,000	H24 ～ R3	営農飲雑用水施設 施設工 4ヶ所 管路工 26,401m	272,000	45
幌延町	上幌延開進	北海道	1,373	21	751,400	H27 ～ R1	営農飲雑用水施設 施設工 3ヶ所	204,000	45
猿払村	狩別	北海道	2,546	29	1,007,000	H28 ～ H30	施設工 1ヶ所	81,800	45
合計								988,430	

草地畜産基盤整備事業（草地整備型（公共牧場整備事業））

浜頓別町	浜頓別	北海道	757	9	1,032,000	H29 ～ R3	草地整備改良 360.7ha 草地造成改良 0.4ha 道路整備 1,376m 家畜保護施設整備 1棟 飼料調製貯蔵施設整備 3基 家畜排せつ物処理施設 整備 1基等	219,000	50
枝幸町	枝幸	北海道	983	34	1,373,000	R1 ～ R5	草地整備改良 491.3ha 草地造成改良 56.2ha 施設用地造成 1ヶ 所 家畜保護施設整備 3棟 飼料調製貯蔵施設整備 1基 家畜排せつ物処理施設	219,000	50
中頓別町	中頓別	北海道	612	23	1,289,000	R1 ～ R5	草地整備改良 610.7ha 草地造成改良 1.7ha 施設用地造成 1ヶ 所 家畜保護施設整備 3棟 雑用水施設 200m 飼料調製貯蔵施設整備 2基	219,000	50
合計								219,000	

草地畜産基盤整備事業（草地整備型（道営草地整備事業））

浜頓別町	浜頓別	北海道	759	9	1,279,000	H26 ～ R1	草地整備改良 826.2ha 草地造成改良 12.9ha 用排水施設整備 326.8ha	216,600	50
稚内市	沼川	北海道	329	19	368,000	H27 ～ R1	草地整備改良 320.7ha 草地造成改良 8.0ha 用排水施設整備 43.4ha	68,300	50
豊富町	豊富東部	北海道	431	33	677,730	H27 ～ R2	草地整備改良 428.7ha 草地造成改良 2.6ha 用排水施設整備 130.9ha	217,800	50
稚内市	沼川南	北海道	507	16	715,000	H30 ～ R4	草地整備改良 500.7ha 草地造成改良 6.0ha 用排水施設整備 139.8ha	154,800	50
合計								657,500	

地域用水環境整備事業（魚道）

枝幸町	徳志別川第2	北海道	284	-	257,504	H26 ～ R1	魚道工 2.7基	54,330	50
枝幸町	音標	北海道	233	-	315,000	R1 ～ R5	魚道工 2.7基	37,600	50
合計								91,930	

②農業農村整備事業（公共事業）

市町村名	地区名	事業実施主体名	受益面積 (ha)	受益戸数 (戸)	総事業費 (千円)	予定 工期	主要事業内容	令和元年度 事業費 (千円)	国補助率 (%)
------	-----	---------	--------------	-------------	--------------	----------	--------	----------------------	-------------

農地整備事業（通作条件整備）(一般(農道保全型))

稚内市	中増幌	北海道	578	11	438,540	H26 ～ R2	点検診断 一式 施設機能保全対策 L=2,876m 交通安全及び物流効率化対策 L=936m	130,500	55
猿払村	芦野	北海道	1,597	23	737,973	H28 ～ R2	点検診断 一式 交通安全及び物流効率化対策 L=2,241m	248,220	55

合計 378,720

海岸保全施設整備事業(侵食対策)

猿払村	猿払第2	北海道	83	-	4,509,910	H4 ～ R3	護岸工 2,764m 潜堤 500m 消波堤 630m	226,300	55
-----	------	-----	----	---	-----------	---------------	-----------------------------------	---------	----

合計 226,300

①農業農村整備事業（非公共事業）

市町村名	地区名	事業実施主体名	受益面積 (ha)	受益戸数 (戸)	総事業費 (千円)	予定工期	主要事業内容	令和元年度事業費 (千円)	国補助率 (%)
------	-----	---------	-----------	----------	-----------	------	--------	---------------	----------

農地耕作条件改善事業

浜頓別町	ポソ仁達内2	浜頓別	238	9	270,916	H29 ～ R1	農業用排水路 1,061m 農作業道 4,044m	64,660	55
豊富町	豊徳2	豊富町	680	21	185,377	H30 ～ R2	農業用排水路 5,897m 農作業道 98箇所	69,980	55
中頓別町	中頓別	中頓別	868	6	175,000	R1 ～ R3	農作業道 1,030m	66,000	55
豊富町	豊富	豊富町	519	24	205,000	R1 ～ R3	農業用排水路 3,680m 農作業道 121箇所	38,300	55

令和2年3月時点

合計 238,940

※前年度補正等を含む執行額

畜産担い手育成総合整備事業（再編整備型）

幌延町	幌延西部	(公財)北海道 農業公社	201	23	1,034,224	H26 ～ H30	草地整備198.56ha 草地造成2.20ha 暗渠排水17.91ha 施設用地造成1式 バクサー19基 調整庫1棟 畜舎整備1棟 放牧馴致施設1ヶ所	578,390	50
枝幸町	枝幸東部	(公財)北海道 農業公社	924	61	1,500,540	H27 ～ H30	草地整備883.50ha 草地造成40.50ha 暗渠排水42.38ha 畜舎整備2棟 バクサー39基 堆肥舎1棟 スリッパ1ヶ所	303,626	50
中頓別町	中頓別	(公財)北海道 農業公社	219	13	136,150	H27 ～ H30	草地整備216.04ha 草地造成2.42ha 暗渠排水2.00ha	49,072	50

※令和2年3月時点

合計 931,088

※前年度補正等を含む執行額

## 8 農業関係団体等名簿

### (1) 北海道らしい食づくり名人

(令和3年9月現在)

氏名	郵便番号	住所	電話	分野	名人キヤッチコピー
栃木潤子	097-0005	稚内市 大黒2丁目 8番17号	0162-24-2337	料理	稚内のかじかを使った料理名人
加藤隆士	097-0015	稚内市 朝日2丁目 6番16号	0162-34-0022	料理	道産食材を生かしたフランス料理名人
春名勉	097-0001	稚内市 末広3丁目 2番24号	0162-24-5882	料理	完全手打ち! 厳選素材を使ったそば作り名人
濱下房雄	097-0016	稚内市 萩見2丁目 14番1号	0162-32-5580	料理	宗谷の海産物などを使ったメニューに意欲的に取り組む料理名人
油井泉	098-6222	宗谷郡 猿払村 字浜鬼志別	01635-2-3288	食品加工	酪農家から提供してもらった牛乳で作るアイスクリーム&バター名人
小川文夫	098-5702	枝幸郡 浜頓別町 字豊寒別	01634-2-4563	食文化	酪農の文化を子ども達に伝える名人
大野充博	098-5725	枝幸郡 浜頓別町大通1丁目6	01634-2-2031	食品加工	地元の食材を活用した加工品の開発に取り組む名人
久世薫嗣	098-4101	天塩郡 豊富町 字福永	0162-82-1300	食品加工	自家産生乳で作るチーズ、アイスクリームづくり名人
板谷日出夫	098-4455	天塩郡 豊富町 字芦川	0162-84-2377	食品加工	北海道のこだわり豚肉で作るハム・ソーセージづくり名人
只木栄治	098-3221	天塩郡 幌延町 栄町6-2-8	01632-5-1767	料理	ニシン漁で育まれた食の文化を地元食材と融合! 創作料理名人
高橋進	097-0005	稚内市 大黒2丁目 7番38号	0162-23-6088	料理	地元の海鮮を生かした料理名人

- 北海道内に在住し、かつ、次の要件のいずれかに適合する地域の風土や食文化などを生かした北海道らしい食づくりを行うために必要な知識や技術を有する個人又は団体を「北海道らしい食づくり名人」として、北海道が登録しているもの。

【要件】

- 農産業: ●北海道らしい特色ある農産物等を生産している / ●北海道らしい特色ある手法により農産物等を生産している
- 水産業: ●北海道らしい特色ある水産物を生産している / ●北海道らしい特色ある手法により水産物を生産している
- 食品加工: ●北海道らしい特色ある地場産原料を活用して加工品を作っている / ●地場産原料を活用して北海道らしい特色ある手法により加工品作っている / ●その他地場産原料を活用して北海道らしい特色ある加工品作っている
- 料理: ●北海道らしい特色ある地場産食材を活用して料理を作っている / ●地場産食材を活用して地域で古くから伝わる料理を作っている / ●その他地場産食材を活用して北海道らしい特色ある料理作っている
- 食文化・食育: ●地域の食文化や農林水産物等、北海道の「食」に関して精通している / ●地域の食文化の保存活動や新しい食文化の創造活動に取り組んでいる / ●地域住民や小中学生などに、北海道の食の豊かさや大切さを伝える活動を精力的かつ継続的に行っている

### (2) 北のめぐみ愛食レストラン

(令和3年9月現在)

氏名	郵便番号	住所	電話	道産食材こだわり料理
わっかないらーめん	097-0016	稚内市 萩見2丁目 14番1号	0162-32-5580	ポタンエビ丼、たごザンギ丼、鱈の唐揚げ
レストラン ら・せーぬ	097-0015	稚内市 中央5丁目 8番18号	0162-73-0709	道産ホタテのアメリカンソース・知床チキンとパンピンのフリカッセ
稚内空港レストラン	098-6643	稚内市 大字声間 字声間 6744番地	0162-26-2036	おおなご蒲焼丼、ほたて塩ラーメン
手打ちそば はるな家	097-0001	稚内市 末広3丁目 2番24号	0162-24-5882	おろしそば、天ざる、山菜そば
和の膳 月うさぎ	097-0005	稚内市 大黒2丁目 9番5号	090-8795-1743	もずく酢、宗谷のたこの梅肉和え、宗谷黒牛の牛すじ煮込み
つなぎ処 えん	098-6232	宗谷郡 猿払村 鬼志別西町75	090-8631-4137	ホタテかき揚げそば/うどん、とろろ昆布そば/うどん、皿そば
喰い処菜味季	098-3201	天塩郡 幌延町 1条北1丁目	01632-5-2475	トナカイ丼、合鴨丼、アイヌネギの玉子とじ

- 北海道産食材を使用して、こだわり(自慢)料理を提供する道内の外食店や宿泊施設を「北のめぐみ愛食レストラン」として北海道が認定しているもの【認定要件(必須要件)】※注意:必須要件以外に認定の審査の対象となるその他要件もある。

■北海道産食材を使用したこだわり(自慢)料理を原則として2品以上提供していること。ただし、季節メニューとして期間を限定して提供している場合は、応募時点で提供の有無は問わない。

なお、道産食材を使用したこだわり(自慢)料理とは、原則として全て道産食材を材料としているものとする。ただし、調味料等については、道産以外の使用も認めることとする。

■原則として過去1年間、主食の原材料に北海道産食材を100%使用していること。ただし、麺やパンを主食として提供している場合は、30%以上の使用割合となっていること。

### (3) 麦チェン! サポーター店

(令和3年9月現在)

氏名	郵便番号	住所	電話	区分	要件
丸正寺江食品株式会社	097-0025	稚内市 恵比寿1丁目3番10号	0162-23-3670	ベーカリー	学校給食パン・食パン・コッペパン・ケーキ
(有) 御菓子司 小鹿	097-0022	稚内市 中央1丁目3番35号	01632-5-2050	和・洋菓子店	道北スイーツ倶楽部北海道カステラ(ミルク)
(株) 壺屋総本店 西條稚内店	097-0005	稚内市 大黒4丁目 7番1号	0162-23-5275	和・洋菓子店	道北スイーツ倶楽部北海道カステラ(あずき)
Leipomo tonttu(レポモ・トントウ)	098-3224	天塩郡 幌延町 北進398(トナカイ観光牧場内)	01632-5-2050	ベーカリー	トントウブレッド・グラハムブレッド・トントウのラスク
Bakery yume-kobo(夢工房)	098-4100	天塩郡 豊富町 大通4丁目	0162-82-2968	ベーカリー	ブルマンブレッド・バケット・セミハード

- 北海道産小麦を使用した商品を積極的に作ったり、販売しているお店を「麦チェンサポーター店」として北海道が認定しているもの

【認定要件】

- 申請日以前1年間における店舗総体の小麦使用率が30%以上であること。または、道産小麦100%使用商品を1アイテム以上提供していること。
- 将来的に店舗総体の道産小麦使用率を50%以上とすることを宣言すること。

### (4) ふれあいファーム

(令和3年9月現在)

氏名	郵便番号	住所	電話	FAX	体験メニュー
エベコロベツファーム	098-6576	稚内市 大字声間村字川南	0162-74-2727	0162-74-2727	実習生の受入
かくのふあーむ	098-6562	稚内市 大字声間村字上声間	0162-74-2320	0162-74-2320	乳しぼり体験/ほ乳体験/放牧地散策
侗悠遊ファーム	098-4581	稚内市 上勇知	0162-73-2112	0162-73-2228	野菜つみ取り/ファームレストラン
大裕(おおさこ)牧場	098-4581	稚内市 大字抜海村字	0162-73-2327	0162-73-2328	搾乳体験
kaayani farm (カヤニファーム)	098-4581	稚内市 上勇知1099-4	0162-73-9900	0162-73-9900	農場見学/子ども・親子向け自然体験
円丁(えんちよう)牧場	098-6225	宗谷郡 猿払村 字芦野	01635-4-5241	01635-4-5241	乗馬体験/その他、動物他とのふれあい体験/【地域交流牧場】
舟のない静かな山奥「ぶんちゃん」の里	098-5702	枝幸郡 浜頓別町 字豊寒別	01634-2-4563	01634-2-4577	搾乳体験/酪農のお話/ファームイン/茶屋/【酪農教育ファーム・地域交流牧場】
ファーマーズ・マーケット・ベレ	098-5744	枝幸郡 浜頓別町 字曾丹	01634-5-6426	01634-5-6305	アイスクリーム・ミルクジャムの直売
高橋牧場チーズ工房	098-5553	枝幸郡 中頓別町 字弥生	01634-6-1598	01634-6-1598	チーズの直売
アイスクリームとチーズ 工房レティエ	098-4101	天塩郡 豊富町 字福永	0162-82-1300	0162-82-1300	チーズ・ジェラート等の直売/軽食
太田 洋	098-4457	天塩郡 豊富町 字沼向	0162-84-2366	-	酪農体験
かぶとめま小川牧場	098-4451	天塩郡 豊富町 字兜沼	0162-84-2222	0162-84-2355	酪農体験・実習/搾乳・ほ乳
三澤 弘則	098-4451	天塩郡 豊富町 字沼向	0162-84-2366	0162-84-2355	酪農体験
北崎 伊裕	098-4136	天塩郡 豊富町 字新生	0162-82-1813	0162-82-1813	いちご摘み体験

## (5) 農業関係機関団体

(令和2年8月現在)

(市町村)	郵便番号	住所	電話	FAX	URL
稚内市役所	097-8686	稚内市中央3丁目13番15号	0162-23-6161	0162-23-3550	http://www.city.wakkanai.hokkaido.jp/
猿払村役場	098-6232	宗谷郡猿払村鬼志別西町172番地1	01635-2-3131	01635-2-3812	http://www.vill.sarufutsu.hokkaido.jp/
浜頓別町役場	098-5792	枝幸郡浜頓別町中央南1番地	01634-2-2345	01634-2-4766	http://www.town.hamatonbetsu.hokkaido.jp/
中頓別町役場	098-5595	枝幸郡中頓別町字中頓別172番地6	01634-6-1111	01634-6-1155	http://www.town.nakatombetsu.hokkaido.jp/
枝幸町役場	098-5892	枝幸郡枝幸町本町916番地	0163-62-1234	0163-62-3353	http://www.esashi.jp/
豊富町役場	098-4110	天塩郡豊富町字大通り6丁目	0162-82-1001	0162-82-2806	http://www.town.toyotomi.hokkaido.jp/
礼文町役場	097-1201	礼文郡礼文町大字香深村字トンナイ558-1	0163-86-1001	0163-86-1007	http://www.town.rebun.hokkaido.jp/
利尻町役場	097-0401	利尻郡沓形緑町14番地1	0163-84-2345	0163-84-3553	http://www.town.rishiri.hokkaido.jp/
利尻富士町役場	097-0101	利尻郡利尻富士町鷺泊字富士野6番地	0163-82-1111	0163-82-1253	http://www.town.rishirifuji.hokkaido.jp/
幌延町役場	098-3207	天塩郡幌延町宮園町1番地1	01632-5-1111	01632-5-2971	http://www.town.horonobe.jp/

(農業委員会)	郵便番号	住所	電話	FAX	URL
稚内市農業委員会	097-8686	稚内市中央3丁目13番15号	0162-23-6481	0162-23-3350	http://www.city.wakkanai.hokkaido.jp/
猿払村農業委員会	098-6232	宗谷郡猿払村鬼志別西町172番地	01635-2-3134	01635-2-3812	http://www.vill.sarufutsu.hokkaido.jp/
浜頓別町農業委員会	098-5792	枝幸郡浜頓別町中央南1番地	01634-2-2373	01634-2-4766	http://www.town.hamatonbetsu.hokkaido.jp/
中頓別町農業委員会	098-5595	枝幸郡中頓別町字中頓別172番地6	01634-6-1111	01634-6-1155	http://www.town.nakatombetsu.hokkaido.jp/
枝幸町農業委員会	098-5892	枝幸郡枝幸町本町916番地	0163-62-1359	0163-62-3353	http://www.esashi.jp/
豊富町農業委員会	098-4110	天塩郡豊富町字大通り6丁目	0162-82-1001	0162-82-2806	http://www.town.toyotomi.hokkaido.jp/
幌延町農業委員会	098-3207	天塩郡幌延町宮園町1番地1	01632-5-1115	01632-5-2971	http://www.town.horonobe.hokkaido.jp/

(農業協同組合)	郵便番号	住所	電話	FAX	URL
稚内農業協同組合	097-0002	稚内市潮見1丁目5番25号	0162-32-4443	0162-32-4434	http://jawakkanai.jp/
東京谷農業協同組合	098-5725	枝幸郡浜頓別町大通2丁目19番地	01634-2-2229	01634-2-3109	http://www.ja-esoya.com/
東京谷農業協同組合(猿払支所)	098-6232	宗谷郡猿払村鬼志別西町51番地	01635-5-3311	01635-2-3330	-
中頓別町農業協同組合	098-5551	枝幸郡中頓別町字中頓別23番地2	01634-6-1231	01634-6-2286	-
宗谷南農業協同組合	098-5891	枝幸郡枝幸町幸町8121番地3	0163-62-1711	0163-62-2228	http://ja-souyaminami.or.jp/
北宗谷農業協同組合	098-4140	天塩郡豊富町字豊富停車場通8番地	0162-82-2112	0162-82-1226	http://www.ja-kitasouya.jp/
北宗谷農業協同組合(沼川支所)	098-6563	稚内市大字声問村字沼川3757番地	0162-74-2111	0162-74-2015	-
幌延町農業協同組合	098-3202	天塩郡幌延町2条北1丁目14番地	01632-5-1211	01632-5-1214	http://ja-horonobecho.or.jp/

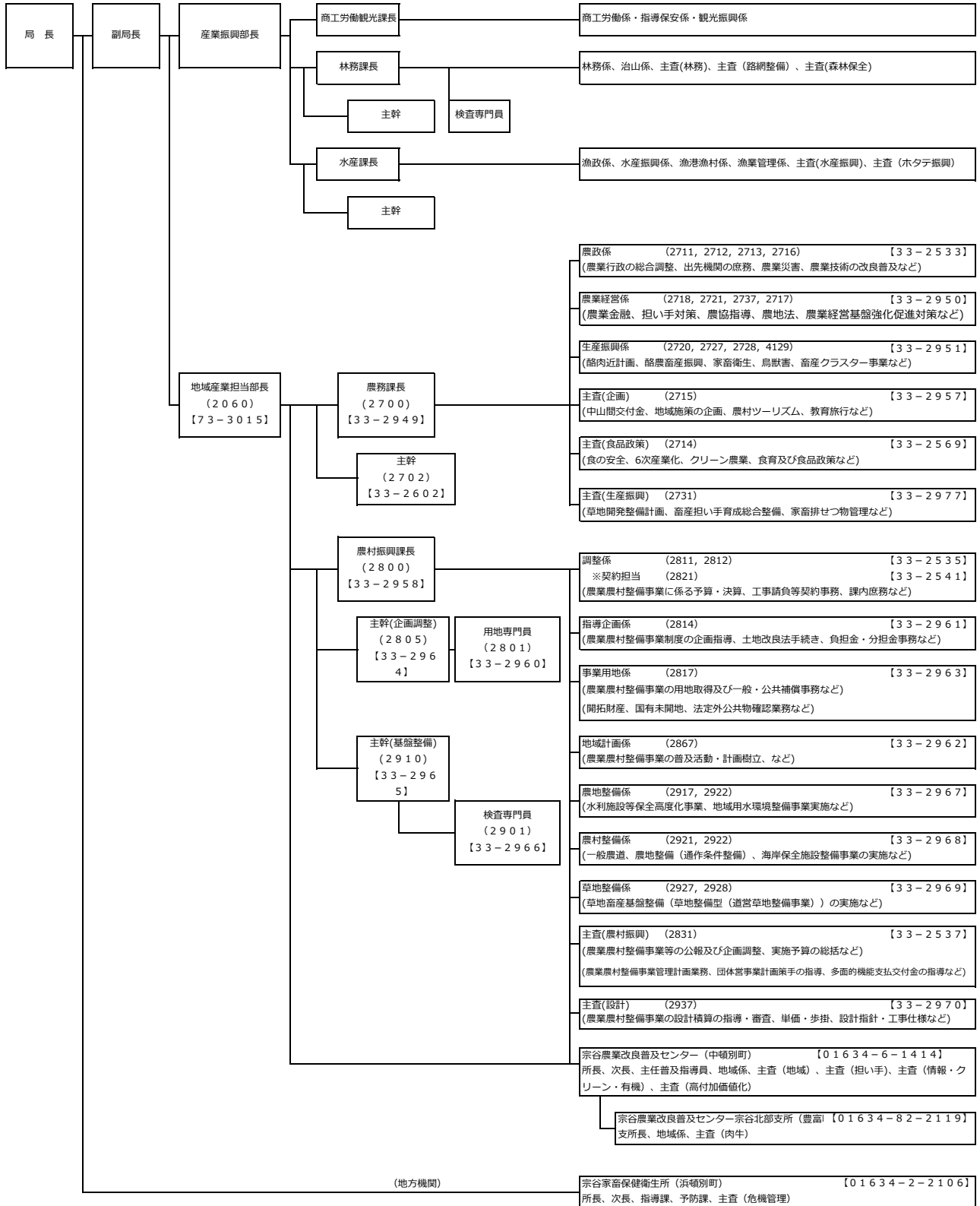
(乳業会社)	郵便番号	住所	電話	FAX	URL
株式会社明治稚内工場	098-6642	稚内市声問5丁目41番地1	0162-26-2103	0162-26-2616	http://www.meiji.co.jp/
よつ葉乳業株式会社宗谷工場	098-5761	枝幸郡浜頓別町智福2丁目4番地	01634-2-2332	01634-9-2046	http://www.yotsuba.co.jp/
株式会社豊富牛乳公社	098-4100	天塩郡豊富町字上サロベツ1184番地	0162-82-2576	0162-82-2022	http://www.toyotomi-milk.co.jp/
雪印メグミルク株式会社幌延工場	098-3221	天塩郡幌延町栄町12番地	01632-5-1131	01632-5-1210	http://www.meg-snow.com/

(農業関係団体)	郵便番号	住所	電話	FAX	URL
北海道農業協同組合中央会旭川支所稚内連絡事務所(宗谷地区農業協同組合長会)	097-0001	稚内市末広4丁目2番地31号 宗谷農業会館	0162-20-1003	0162-33-3877	http://www.ja-hokkaido.jp/
ホクレン農業協同組合連合会稚内支所			0162-34-2181	0162-34-2100	http://www.hokuren.or.jp/
北海道中央農業共済組合宗谷支所(NOSAI道央)			0162-33-6565	0162-33-3576	http://www.nosaido.or.jp/
(公財)北海道農業公社道北支所			0162-33-3321	0162-33-7339	http://www.adhokkaido.or.jp/
(公社)北海道酪農検定検査協会道北事業所			0162-34-8611	0162-34-8613	http://www.hmrt.or.jp/
地方独立行政法人北海道立総合研究機構農業研究本部酪農試験場天北支場	098-5738	枝幸郡浜頓別町緑ヶ丘8丁目2番地	01634-2-2111	01634-2-4686	http://www.hro.or.jp/list/agricultural/research/tenpoku/index.htm
北海道土地改良事業団体連合会宗谷支部	098-4110	天塩郡豊富町大通6丁目 豊富町農政課内	0162-82-2806	0162-82-2806	http://www.htochiren.jp/

(国の機関)	郵便番号	住所	電話	FAX	URL
稚内地方気象台	097-0023	稚内市開運2丁目2番1号 稚内港湾合同庁舎	0162-23-2679	0162-24-5951	http://www.jma-net.go.jp/wakkanai/
北海道開発局稚内開発建設部(農業開発課)	097-8527	稚内市末広5丁目6番1号 稚内地方合同庁舎	0162-33-1170	0162-33-1046	http://www.hkd.mlit.go.jp/
北海道農政事務所旭川地方拠点	078-8506	旭川市宮前1条3丁目3番15号 旭川地方合同庁舎	0166-30-9300	0166-30-9305	http://www.maff.go.jp/hokkaido/asahikawa/

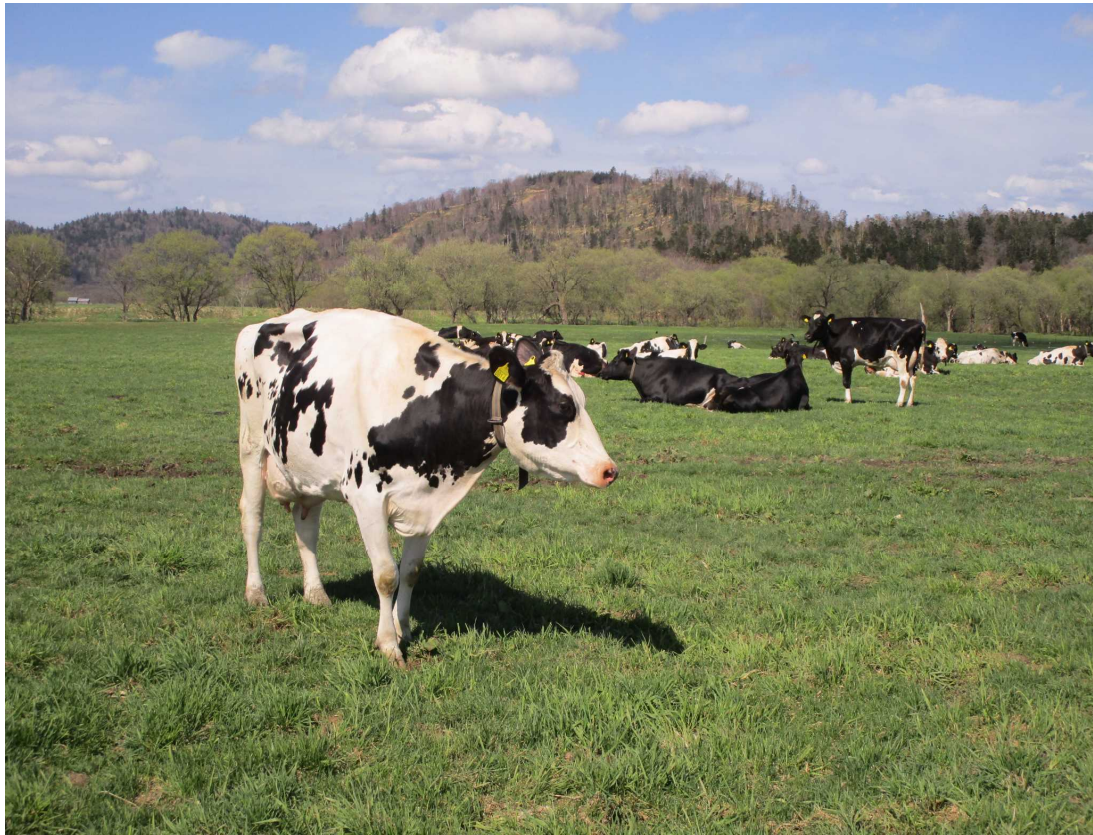
(道の機関)	郵便番号	住所	電話	FAX	URL
宗谷総合振興局	097-8558	稚内市末広4丁目2番27号	0162-33-2516	0162-33-2568	http://www.souya.pref.hokkaido.lg.jp
宗谷農業改良普及センター	098-5551	枝幸郡中頓別町字中頓別983番地11	01634-6-1414	01634-6-2496	http://www.souya.pref.hokkaido.lg.jp/ss/nkc
宗谷農業改良普及センター宗谷北部支所	098-4110	天塩郡豊富町大通り1丁目	0162-82-2119	0162-82-1970	http://www.souya.pref.hokkaido.lg.jp/ss/nkc
宗谷家畜保健衛生所	098-5738	枝幸郡浜頓別町字緑ヶ丘8丁目3番地	01634-2-2106	01634-2-4340	http://www.souya.pref.hokkaido.lg.jp/ds/khe

# 9 宗谷総合振興局産業振興部、地方機関(農業部門) 機構図



・地方独立行政法人 北海道立総合研究機構  
 農業研究本部 酪農試験場天北支場(浜頓別町)  
 【01634-2-2111】  
 上席普及指導員、主任普及指導員、主幹兼主査(総務)

(令和4年1月現在)



## 宗谷の農業2020

発刊：令和4年3月

編集：北海道宗谷総合振興局産業振興部農務課

〒097-8558

稚内市末広4丁目2番27号

TEL.0162-33-2533

FAX.0162-33-4531

URL. <http://www.souya.pref.hokkaido.lg.jp/>