

6 / 20 (月) の発表

はじめよう、つづけよう。

「北海道スタイル」

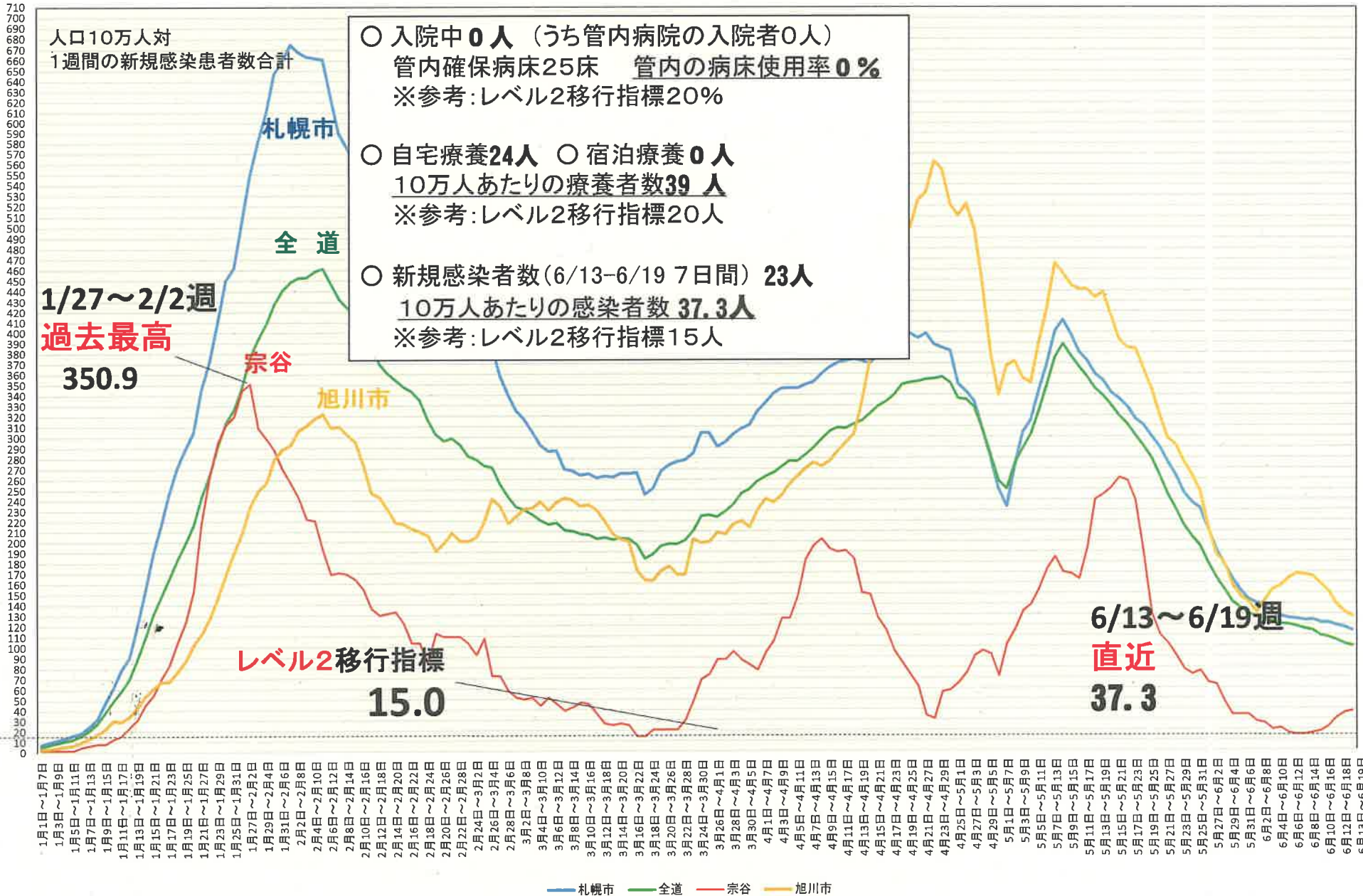
～新型コロナウイルスに強い北海道をつくる～ 北海道スタイル



報道発表資料の配信日時 6月20日(月) 11時00分

発表項目 (行事名)	宗谷管内における新型コロナウイルス感染症の発生状況等について		
記者レクチャー のお知らせ	(実施日時)	発表者	
		発表場所	
概要	○宗谷総合振興局管内における最近の新型コロナウイルス感染症発生状況等について資料提供するとともに、あらためて感染予防に向けた取組についてご説明します。		
参考			
報道(取材)に当たってのお願い			
他のクラブとの関係	同時配付 同時レク	(場所)	
担当 (連絡先)	保健環境部保健行政室企画総務課長 齊藤 博美 TEL ダイヤルイン0162-33-2975 (内線3600) 担当者 地域政策課地域政策係長 荻原 嵩幸 TEL ダイヤルイン0162-33-2524 (内線2181)		

道北医療圏の新型コロナ感染患者の推移 (人口10万人対,週合計)



宗谷管内新型コロナウイルス感染症新規感染者数

資料1-2

曜日	日	月	火	水	木	金	土
日付	4/10	11	12	13	14	15	16
新規感染者数	6 (1.0倍)	13 (-)	31 (3.4倍)	22 (1.6倍)	21 (1.2倍)	11 (0.6倍)	13 (0.9倍)
日付	17	18	19	20	21	22	23
新規感染者数	7 (1.2倍)	8 (0.6倍)	11 (0.4倍)	21 (1.0倍)	7 (0.3倍)	4 (0.4倍)	1 (0.1倍)
日付	24	25	26	27	28	29	30
新規感染者数	0 (-)	1 (0.1倍)	4 (0.4倍)	4 (0.2倍)	5 (0.7倍)	20 (5.0倍)	2 (2.0倍)
日付	5/1	2	3	4	5	6	7
新規感染者数	4 (-)	7 (7.0倍)	14 (3.5倍)	7 (0.8倍)	3 (0.6倍)	7 (0.4倍)	21 (10.5倍)
日付	8	9	10	11	12	13	14
新規感染者数	12 (3.0倍)	18 (2.6倍)	18 (1.3倍)	16 (2.3倍)	15 (5.0倍)	14 (2.0倍)	12 (0.6倍)
日付	15	16	17	18	19	20	21
新規感染者数	11 (0.9倍)	15 (0.8倍)	36 (2.0倍)	45 (2.8倍)	18 (1.2倍)	18 (1.3倍)	18 (1.5倍)
日付	22	23	24	25	26	27	28
新規感染者数	9 (0.8倍)	3 (0.2倍)	5 (0.1倍)	9 (0.2倍)	6 (0.3倍)	13 (0.7倍)	11 (0.6倍)
日付	29	30	31	6/1	2	3	4
新規感染者数	1 (0.1倍)	0 (-)	7 (1.4倍)	2 (0.2倍)	5 (0.9倍)	3 (0.2倍)	3 (0.3倍)
日付	5	6	7	8	9	10	11
新規感染者数	1 (1.0倍)	0 (-)	3 (0.4倍)	1 (0.5倍)	1 (0.2倍)	4 (1.3倍)	0 (-)
日付	12	13	14	15	16	17	18
新規感染者数	0 (-)	0 (-)	4 (1.3倍)	2 (2.0倍)	4 (4.0倍)	9 (2.3倍)	3 (-)
日付	19	20	21	22	23	24	25
新規感染者数	1 (-)						

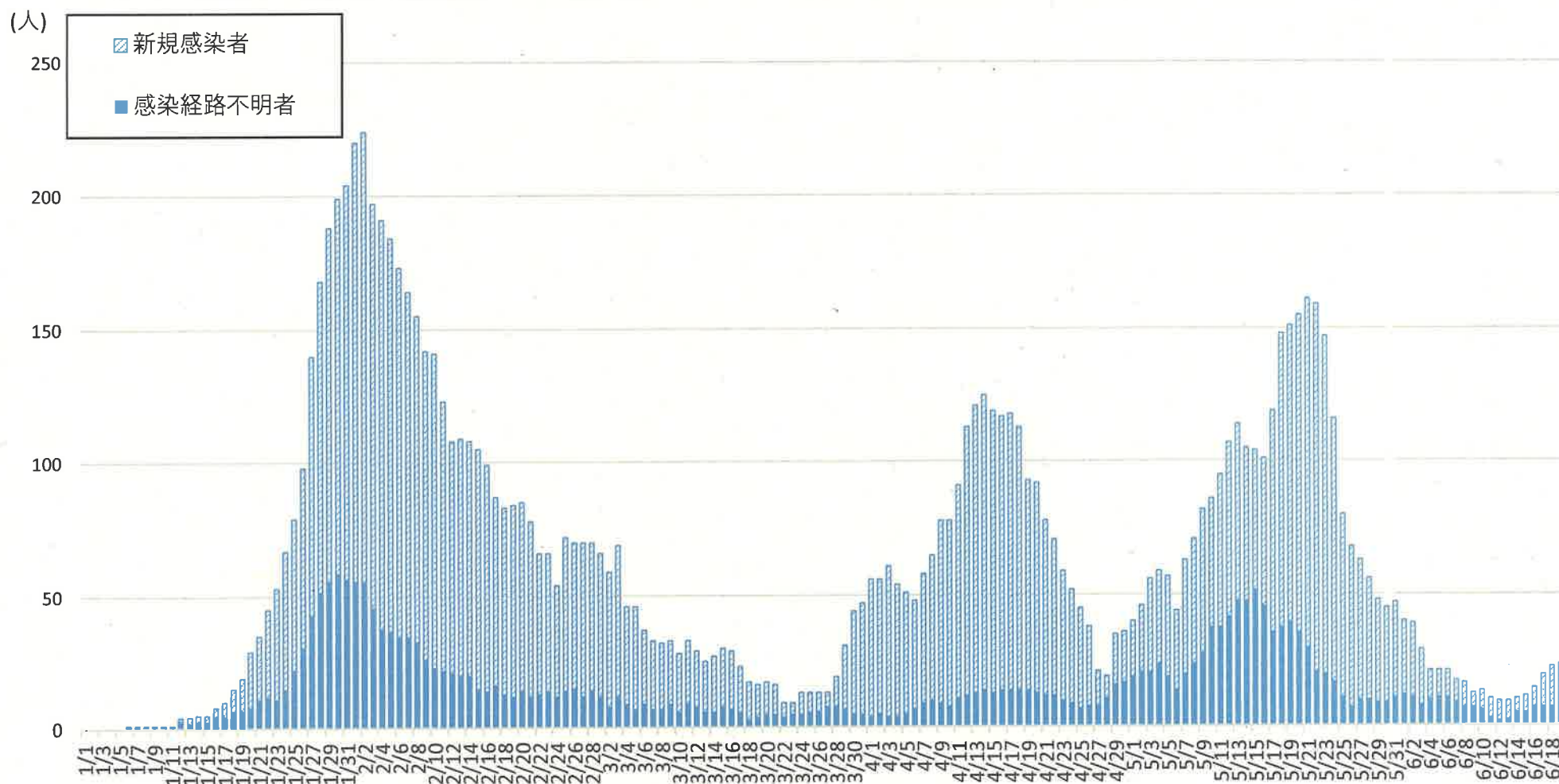
※新規感染者数の下の()は前週同曜日比

資料1-2

新規感染者数と感染経路不明者数

資料1-3

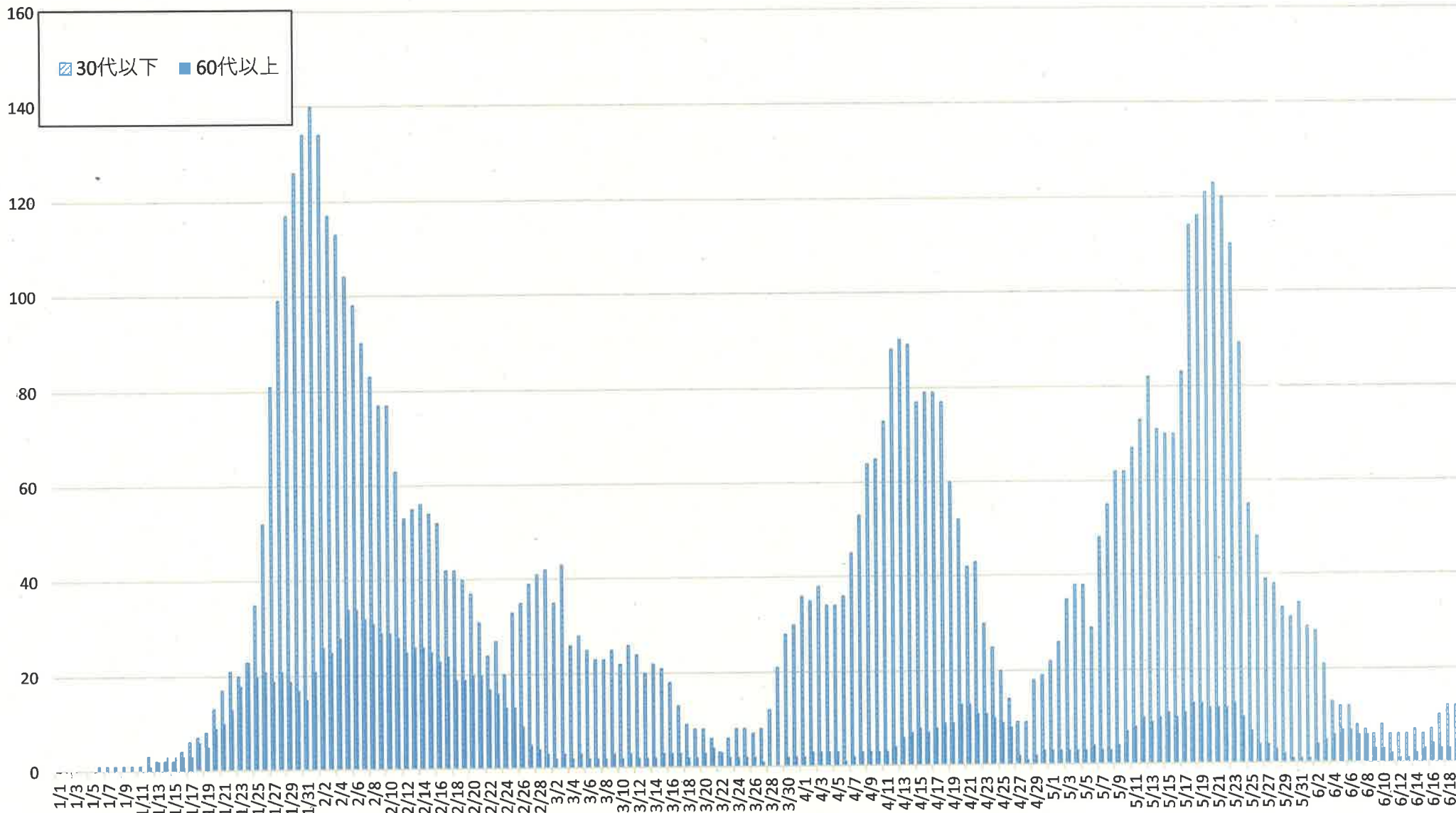
- 新規感染者数（宗谷管内）6月19日（7日間合計）23人
（人口10万人あたり37.3人）
- 感染経路不明者数（宗谷管内）6月19日（7日間合計）8人（34.8%）



年代（30代以下、60代以上）別新規感染者数

資料1-4

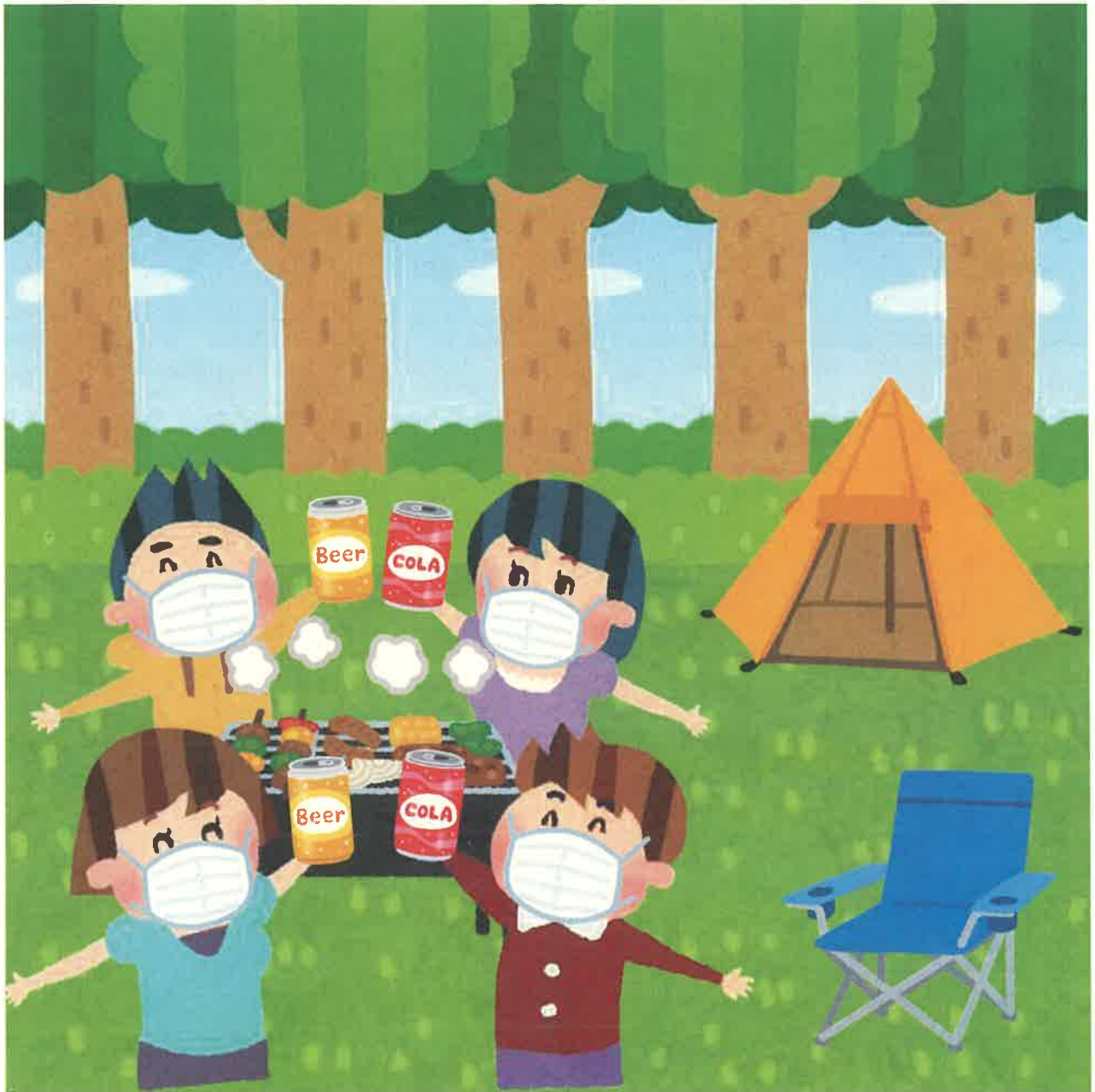
(人)



資料1-4



2022年 宗谷の夏



宗谷総合振興局



2022年 宗谷の夏



宗谷総合振興局