



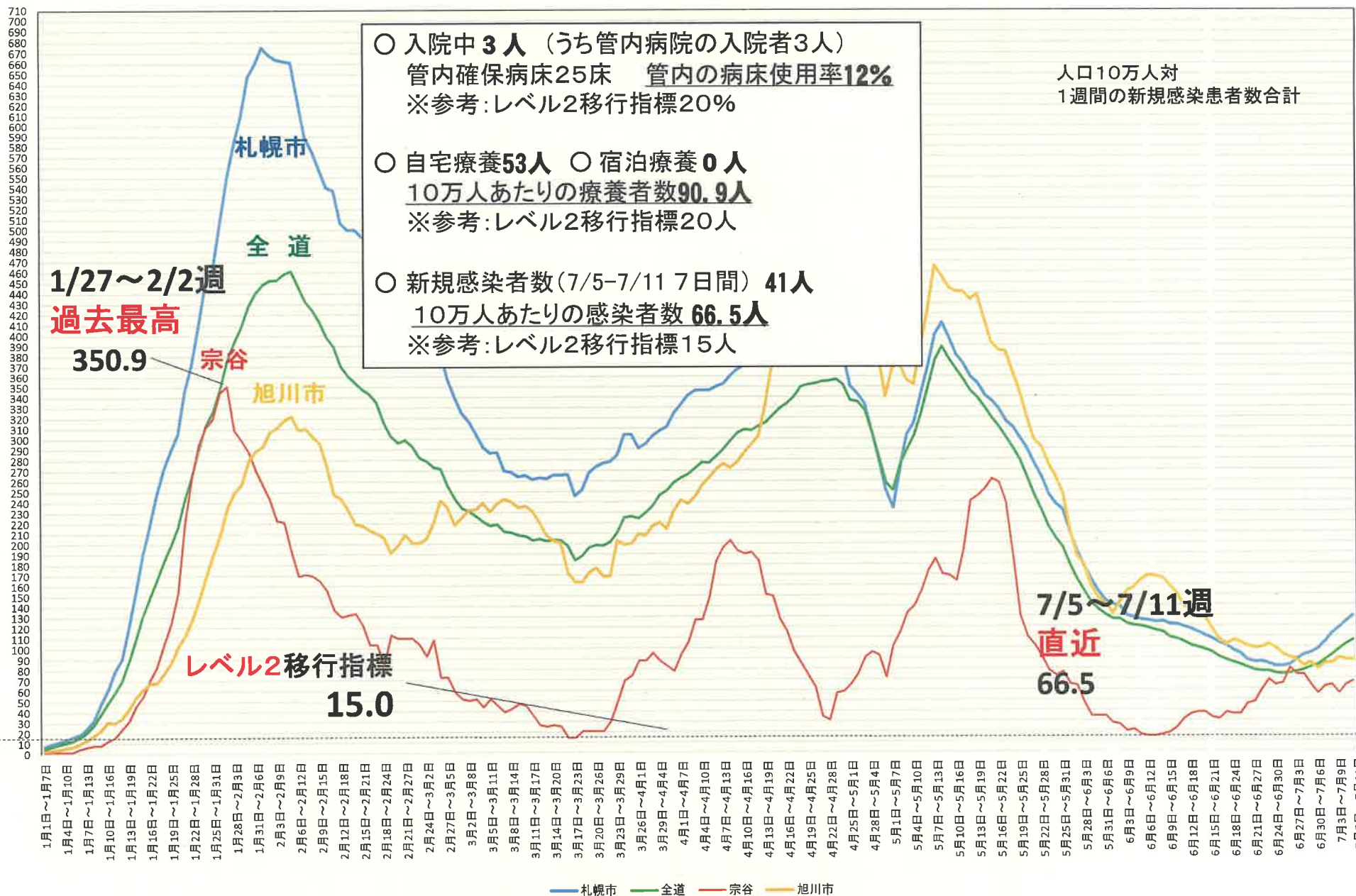
報道発表資料の配信日時 7月12日(火) 11時30分

発表項目 (行事名)	新型コロナウイルス感染症の感染状況等について		
記者レクチャー のお知らせ		発表者	
		発表場所	
概要	<p>○宗谷総合振興局管内における最新の感染状況や地域における取組など、次の内容について発表いたします。</p> <p>【説明のポイント】</p> <p>○人口10万人あたりの新規感染者数は、増減を繰り返しながらも小康状態で推移。</p> <p>○感染経路不明者の割合は、引き続き低い水準で推移。</p> <p>○年代別感染者数では、30代以下が約3分の2を占めている。</p> <p>○のどの痛み、違和感等軽い体調不良がありながら管内を訪れた旅行者等から、マスクなしの会話等を通じて感染が始まり、結果的に周囲に広がるケースが認められている。</p> <p>○管内で行われた大規模なイベントでは、一方通行規制、手指消毒、飲食物のテイクアウトなどの感染防止対策のもと、参加者の協力もあり、開催後も感染者数の大幅な増加は認められなかった。</p> <p>○これからの季節、バーベキュー等家族以外の人と飲食する機会が多くなるが、会話の場面等飲食時以外はマスクを着用する等、対策の徹底が必要。</p> <p>○今後については全国、全道と同様、BA5への置き換わりに伴い感染者数の増加が懸念されることから、マスクの着用等従来からの感染対策を実践し、各種イベント等参加にあたっては十分に体調管理の上、今後とも主催者の行う感染対策を遵守してもらいたい。</p>		
参考			

報道(取材)に当たってのお願い			
他のクラブとの関係	同時配信	(場所)	
	同時レク		

担当 (連絡先)	宗谷総合振興局保健環境部保健行政室企画総務課長 齊藤 博美 (内線 3600 / ダイヤルイン 0162-33-2975) 担当者 地域創生部地域政策課長 伊東 大祐 (内線 2181 / ダイヤルイン 0162-33-2523 FAX 0162-33-2644)		
-------------	---	--	--

道北医療圏の新型コロナ感染患者の推移 (人口10万人対,週合計)



宗谷管内新型コロナウイルス感染症新規感染者数

資料2

曜日	日	月	火	水	木	金	土
日付	5/1	2	3	4	5	6	7
新規感染者数	4 (-)	7 (7.0倍)	14 (3.5倍)	7 (0.8倍)	3 (0.6倍)	7 (0.4倍)	21 (10.5倍)
日付	8	9	10	11	12	13	14
新規感染者数	12 (3.0倍)	18 (2.6倍)	18 (1.3倍)	16 (2.3倍)	15 (5.0倍)	14 (2.0倍)	12 (0.6倍)
日付	15	16	17	18	19	20	21
新規感染者数	11 (0.9倍)	15 (0.8倍)	36 (2.0倍)	45 (2.8倍)	18 (1.2倍)	18 (1.3倍)	18 (1.5倍)
日付	22	23	24	25	26	27	28
新規感染者数	9 (0.8倍)	3 (0.2倍)	5 (0.1倍)	9 (0.2倍)	6 (0.3倍)	13 (0.7倍)	11 (0.6倍)
日付	29	30	31	6/1	2	3	4
新規感染者数	1 (0.1倍)	0 (-)	7 (1.4倍)	2 (0.2倍)	5 (0.9倍)	3 (0.2倍)	3 (0.3倍)
日付	5	6	7	8	9	10	11
新規感染者数	1 (1.0倍)	0 (-)	3 (0.4倍)	1 (0.5倍)	1 (0.2倍)	4 (1.3倍)	0 (-)
日付	12	13	14	15	16	17	18
新規感染者数	0 (-)	0 (-)	4 (1.3倍)	2 (2.0倍)	4 (4.0倍)	9 (2.3倍)	3 (-)
日付	19	20	21	22	23	24	25
新規感染者数	1 (-)	0 (-)	1 (0.3倍)	1 (0.5倍)	8 (2.0倍)	8 (0.9倍)	3 (1.0倍)
日付	26	27	28	29	30	7/1	2
新規感染者数	7 (7.0倍)	1 (-)	8 (8.0倍)	7 (7.0倍)	5 (0.6倍)	9 (1.1倍)	12 (4.0倍)
日付	3	4	5	6	7	8	9
新規感染者数	3 (0.4倍)	1 (1.0倍)	2 (0.3倍)	2 (0.3倍)	9 (1.8倍)	10 (1.1倍)	7 (0.6倍)
日付	10	11	12	13	14	15	16
新規感染者数	8 (2.7倍)	3 (3.0倍)					

※新規感染者数の下の()は前週同曜日比

資料2

1週間累計報 (速報添付)

○市町村別の患者の状況

※毎週月曜日のみ公表

前週: 令和4年7月3日(日) ~ 令和4年7月9日(土) までの7日間累計
 前々週: 令和4年6月26日(日) ~ 令和4年7月2日(土) までの7日間累計
 前々々週: 令和4年6月19日(日) ~ 令和4年6月25日(土) までの7日間累計

				前週			前々週			前々々週			(人)				
				前週	前々週	前々々週	前週	前々週	前々々週	前週	前々週	前々々週	前週	前々週	前々々週		
空知	夕張市	0	0	0	室蘭市	48	30	60	士別市	5	3	0	北見市	75	161	163	
	岩見沢市	36	22	19	苫小牧市	178	153	124	名寄市	7	6	14	網走市	12	46	43	
	美唄市	33	7	6	登別市	12	19	57	富良野市	7	5	8	紋別市	3	10	20	
	芦別市	5	4	1	伊達市	12	4	11	幌加内町	2	5	4	美幌町	11	2	5	
	赤平市	3	3	15	豊浦町	0	0	0	鷹栖町	8	0	14	津別町	45	4	7	
	三笠市	5	2	1	胆振	0	0	0	東神楽町	5	4	6	斜里町	49	9	14	
	滝川市	16	3	18	白老町	12	6	9	当麻町	6	2	0	清里町	8	0	4	
	砂川市	1	4	11	厚真町	0	0	1	比布町	0	0	1	小清水町	0	0	0	
	歌志内市	0	1	2	洞爺湖町	3	0	1	愛別町	0	0	0	訓子府町	0	0	2	
	深川市	2	10	8	安平町	3	4	3	上川町	9	4	2	釧路町	0	0	0	
	南幌町	0	0	1	むかわ町	0	3	1	東川町	2	9	1	佐呂間町	3	0	0	
	奈井江町	1	3	3	管内計	268	219	267	美瑛町	2	1	0	遠軽町	0	4	4	
	上砂川町	10	1	0	日高町	0	2	11	上富良野町	3	3	5	湧別町	0	6	22	
	由仁町	0	1	4	平取町	0	2	2	中富良野町	52	29	5	滝上町	0	0	0	
	長沼町	5	6	13	新冠町	0	1	9	南富良野町	0	1	1	興部町	1	1	1	
	栗山町	1	0	3	浦河町	39	56	16	占冠村	0	0	0	西興部村	11	13	1	
	月形町	0	0	0	様似町	0	1	1	和寒町	0	0	2	雄武町	4	3	0	
	浦臼町	1	1	0	えりも町	0	0	1	剣淵町	35	15	1	大空町	2	1	0	
	新十津川町	3	3	2	新ひだか町	58	37	42	下川町	0	0	0	管内計	224	260	286	
	妹背牛町	2	45	36	管内計	97	99	82	美深町	0	0	0	帯広市	71	98	136	
秩父別町	0	0	0	北斗市	65	34	70	音威子府村	0	0	0	音更町	28	39	42		
雨竜町	0	1	0	松前町	0	2	0	中川町	0	0	0	士幌町	6	1	2		
北竜町	0	0	0	福島町	0	0	3	管内計	143	87	64	上士幌町	0	0	1		
沼田町	0	0	0	知内町	3	0	0	留萌市	10	8	17	鹿追町	22	4	6		
管内計	124	117	143	木古内町	1	0	1	増毛町	4	0	0	新得町	0	3	3		
石狩	江別市	60	48	59	七飯町	9	6	10	小平町	0	0	0	清水町	5	1	3	
	千歳市	273	201	139	鹿部町	8	3	0	苫前町	1	1	0	芽室町	10	6	7	
	恵庭市	120	129	70	森町	2	8	6	羽幌町	1	1	2	中札内村	9	2	0	
	北広島市	62	110	48	八雲町	11	6	22	初山別村	0	0	0	更別村	3	4	1	
	石狩市	53	36	36	長万部町	5	0	1	遠別町	0	0	2	大樹町	2	0	0	
	当別町	8	10	10	管内計	104	59	113	天塩町	0	3	5	広尾町	0	0	5	
	新篠津村	12	3	1	江差町	0	16	21	管内計	16	13	26	幕別町	25	6	10	
	管内計	588	537	363	上ノ国町	0	1	4	稚内市	8	4	5	池田町	2	2	3	
	渡島	島牧村	1	0	0	厚沢部町	0	4	0	猿払村	1	4	0	豊頃町	0	0	0
		寿都町	0	0	0	乙部町	1	1	0	浜頓別町	0	1	0	本別町	16	2	12
黒松内町		0	0	2	奥尻町	0	9	0	中頓別町	0	0	0	足寄町	2	1	6	
蘭越町		0	1	0	今金町	0	0	0	枝幸町	0	7	0	陸別町	0	2	3	
二セコ町		7	9	1	せたな町	0	0	0	豊富町	13	18	0	浦幌町	0	0	0	
真狩村		7	0	1	管内計	1	31	25	礼文町	0	0	0	管内計	201	171	240	
留寿都村		0	0	0	江差町	0	16	21	利尻町	3	3	11	釧路市	129	57	144	
喜茂別町		0	0	0	上ノ国町	0	1	4	利尻富士町	9	12	5	釧路町	7	6	6	
京極町		0	0	0	厚沢部町	0	4	0	幌延町	0	0	1	厚岸町	2	1	2	
倶知安町		3	3	7	乙部町	1	1	0	管内計	34	49	22	浜中町	1	3	0	
共和町	0	1	3	奥尻町	0	9	0	管内計	16	13	26	標茶町	0	0	0		
後志	岩内町	2	3	1	今金町	0	0	0	管内計	16	13	26	弟子屈町	1	1	5	
	泊村	0	0	0	せたな町	0	0	0	管内計	34	49	22	鶴居村	0	0	0	
	神恵内村	0	0	0	管内計	1	31	25	管内計	16	13	26	白糠町	1	2	0	
	横丹町	0	0	13	管内計	104	59	113	管内計	16	13	26	管内計	141	70	157	
	古平町	0	0	2	管内計	588	537	363	管内計	16	13	26	根室市	94	26	7	
	仁木町	1	0	17	管内計	124	117	143	管内計	16	13	26	別海町	15	3	0	
	余市町	12	5	13	管内計	124	117	143	管内計	16	13	26	中標津町	1	7	9	
	赤井川村	0	0	1	管内計	124	117	143	管内計	16	13	26	標津町	0	0	0	
	管内計	33	22	61	管内計	124	117	143	管内計	16	13	26	羅臼町	0	0	0	
	管内計	33	22	61	管内計	124	117	143	管内計	16	13	26	管内計	110	36	16	

※札幌市、旭川市、函館市、小樽市については、それぞれの市において公表しています。

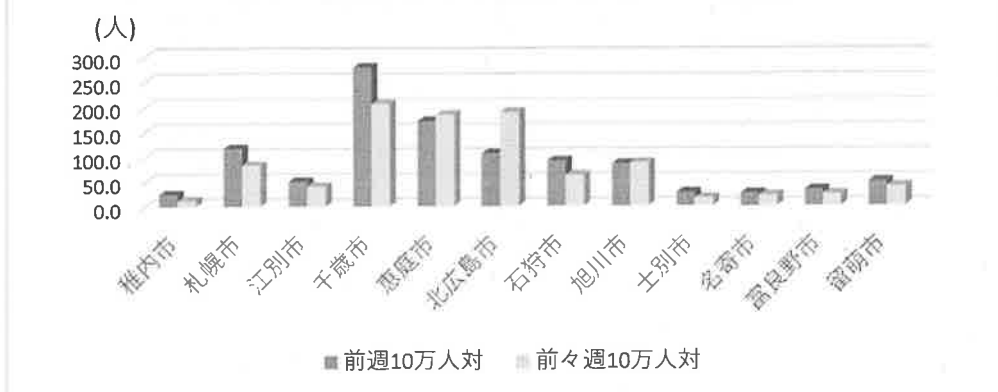
道立保健所管内分	2,084	1,770	1,865
その他	38	19	13
内道外	24	12	5
合計	2,122	1,789	1,878

1 週間累計報 稚内市と他市の比較

(人)

市名 (人口)	前週 (7/3-7/9)	前週10万人対	前々週 (6/26-7/2)	前々週10万人対	
稚内市 (33,032人)	8	24.2	4	12.1	
石狩地域	札幌市 (1,961,575人)	2,288	116.6	1,612	82.2
	江別市 (119,815人)	60	50.1	48	40.1
	千歳市 (97,942人)	273	278.7	201	205.2
	恵庭市 (70,097人)	120	171.2	129	184.0
	北広島市 (58,130人)	62	106.7	110	189.2
	石狩市 (58,282人)	53	90.9	36	61.8
道北地域	旭川市 (331,397人)	284	85.7	288	86.9
	士別市 (18,134人)	5	27.6	3	16.5
	名寄市 (27,059人)	7	25.9	6	22.2
	富良野市 (21,071人)	7	33.2	5	23.7
	留萌市 (20,257人)	10	49.4	8	39.5

他市（石狩地域・道北地域）との比較



※前 週：令和4年7月3日（日）～7月9日（土）

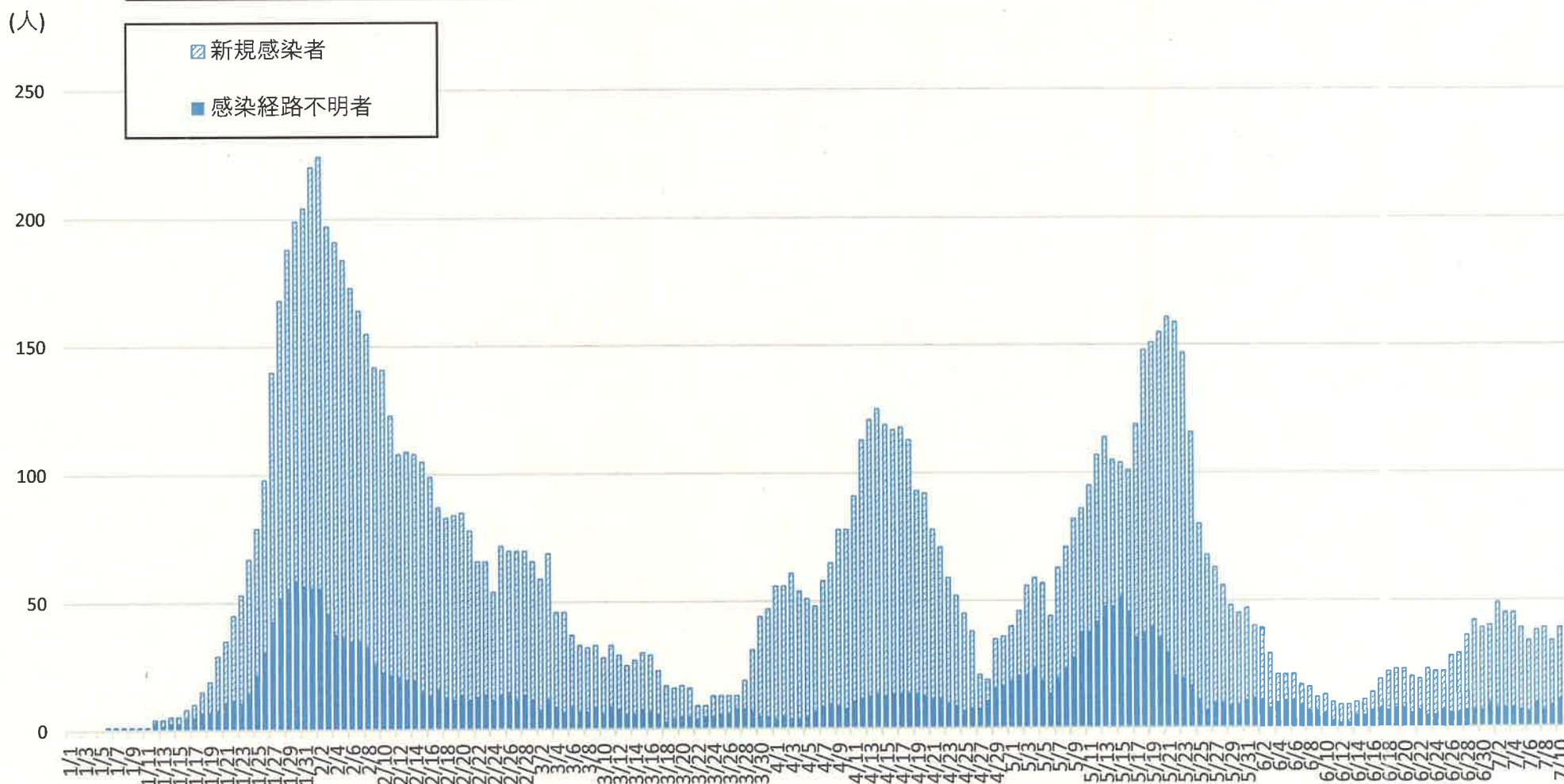
前々週：令和4年6月26日（日）～7月2日（土）

新規感染者数と感染経路不明者数

資料4

○ 新規感染者数（宗谷管内）7月11日（7日間合計）41人
（人口10万人あたり66.5人）

○ 感染経路不明者数（宗谷管内）7月11日（7日間合計）12人（29.3%）



年代（30代以下、60代以上）別新規感染者数

資料5

(人)

160

140

120

100

80

60

40

20

0

30代以下 60代以上

1/1 1/3 1/5 1/7 1/9 1/11 1/13 1/15 1/17 1/19 1/21 1/23 1/25 1/27 1/29 1/31 2/2 2/4 2/6 2/8 2/10 2/12 2/14 2/16 2/18 2/20 2/22 2/24 2/26 2/28 3/2 3/4 3/6 3/8 3/10 3/12 3/14 3/16 3/18 3/20 3/22 3/24 3/26 3/28 4/1 4/3 4/5 4/7 4/9 4/11 4/13 4/15 4/17 4/19 4/21 4/23 4/25 4/27 4/29 5/1 5/3 5/5 5/7 5/9 5/11 5/13 5/15 5/17 5/19 5/21 5/23 5/25 5/27 5/29 5/31 6/2 6/4 6/6 6/8 6/10 6/12 6/14 6/16 6/18 6/20 6/22 6/24 6/26 6/28 6/30 7/2 7/4 7/6 7/8 7/10

資料5