



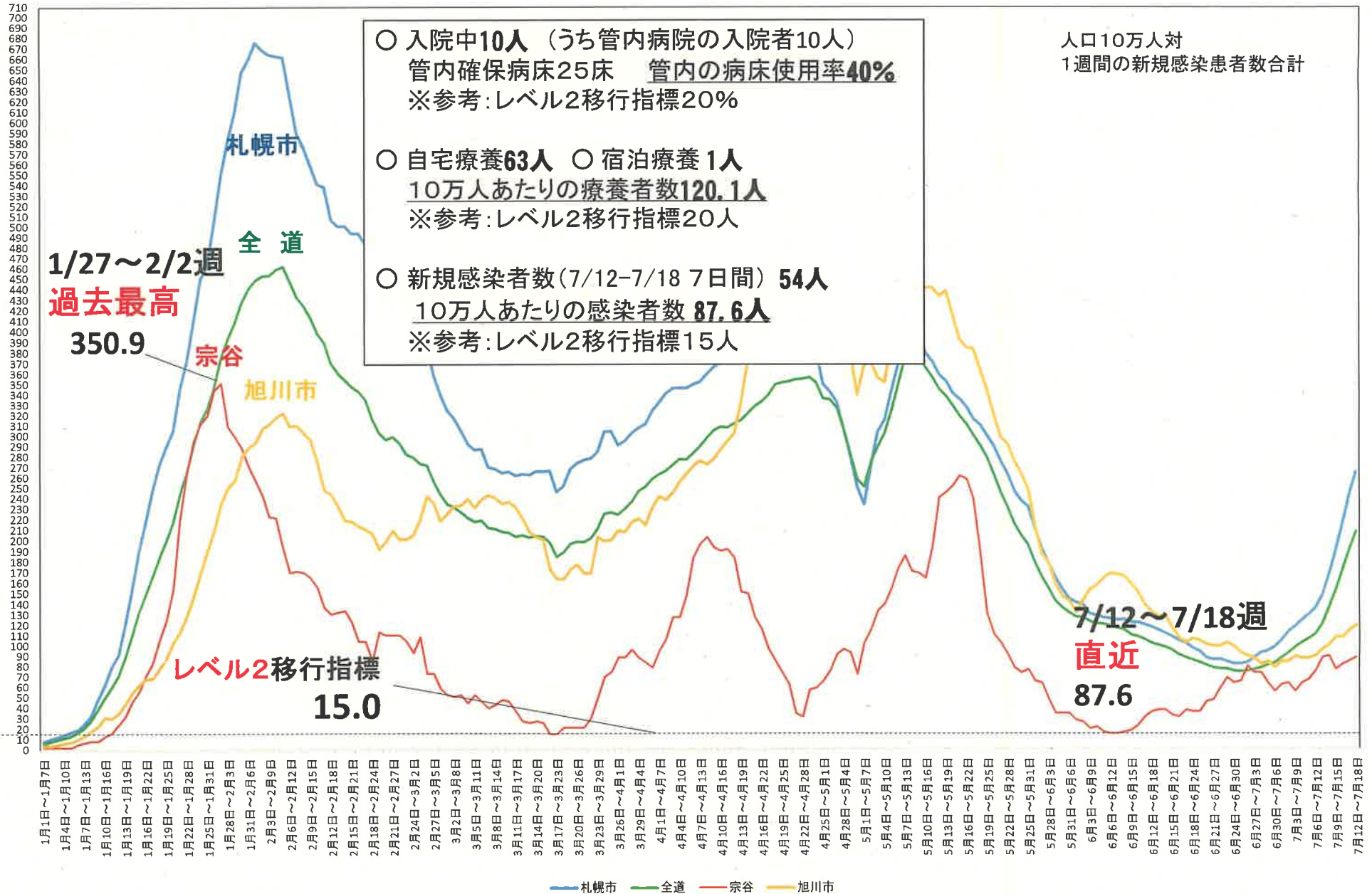
報道発表資料の配付日時 7月19日(火) 13時00分

発表項目 (行事名)	新型コロナウイルス感染症の感染状況等について		
記者レクチャー のお知らせ	発表者		
	発表場所		
概要	<p>○宗谷総合振興局管内における最新の感染状況や地域における取組など、次の内容について発表いたします。</p> <p>【説明のポイント】</p> <p>○人口10万人あたりの新規感染者数は、増減を繰り返してはいるが、総体的には増加傾向。</p> <p>○感染経路不明者の割合は、引き続き低い水準で推移。</p> <p>○年代別感染者数では、30代以下が約半数を占めているが、40代以上もじわじわと増加。</p> <p>○道外や札幌市等感染拡大地域からの帰省などから、マスクなしの会話等を通じて感染が始まり、結果的に施設内等周囲に広がるケースが認められている。</p> <p>○バーベキュー等、同居家族以外の方と飲食する機会でのマスクなしの会話等を通じての感染事例が認められている。</p> <p>○今後については全国、全道と同様、BA.5への置き換わりに伴い感染者数の増加が懸念されることから、帰省に際しては無料検査の活用を検討いただきたい。また、マスクの着用、適切な換気の実施など、従前からの感染対策を実践すること、高齢者の皆さんについては4回目のワクチン接種、未接種あるいは2回以下の方も、早急に3回目までのワクチン接種を検討いただきたい。</p>		
参考			

報道(取材)に当たってのお願い			
他のクラブとの関係	同時配付	(場所)	
	同時レク		

担当 (連絡先)	宗谷総合振興局保健環境部保健行政室企画総務課長 齊藤 博美 (内線 3600 / ダイヤルイン 0162-33-2975) 担当者 地域創生部地域政策課長 伊東 大祐 (内線 2181 / ダイヤルイン 0162-33-2523 FAX 0162-33-2644)		
-------------	---	--	--

道北医療圏の新型コロナ感染患者の推移 (人口10万人対,週合計)



宗谷管内新型コロナウイルス感染症新規感染者数

資料2

曜日	日	月	火	水	木	金	土
日付	5/8	9	10	11	12	13	14
新規感染者数	12 (0.9倍)	18 (2.6倍)	18 (1.3倍)	16 (2.3倍)	15 (5.0倍)	14 (2.0倍)	12 (0.6倍)
日付	15	16	17	18	19	20	21
新規感染者数	11 (0.9倍)	15 (0.8倍)	36 (2.0倍)	45 (2.8倍)	18 (1.2倍)	18 (1.3倍)	18 (1.5倍)
日付	22	23	24	25	26	27	28
新規感染者数	9 (0.8倍)	3 (0.2倍)	5 (0.1倍)	9 (0.2倍)	6 (0.3倍)	13 (0.7倍)	11 (0.6倍)
日付	29	30	31	6/1	2	3	4
新規感染者数	1 (0.1倍)	0 (-)	7 (1.4倍)	2 (0.2倍)	5 (0.9倍)	3 (0.2倍)	3 (0.3倍)
日付	5	6	7	8	9	10	11
新規感染者数	1 (1.0倍)	0 (-)	3 (0.4倍)	1 (0.5倍)	1 (0.2倍)	4 (1.3倍)	0 (-)
日付	12	13	14	15	16	17	18
新規感染者数	0 (-)	0 (-)	4 (1.3倍)	2 (2.0倍)	4 (4.0倍)	9 (2.3倍)	3 (-)
日付	19	20	21	22	23	24	25
新規感染者数	1 (-)	0 (-)	1 (0.3倍)	1 (0.5倍)	8 (2.0倍)	8 (0.9倍)	3 (1.0倍)
日付	26	27	28	29	30	7/1	2
新規感染者数	7 (7.0倍)	1 (-)	8 (8.0倍)	7 (7.0倍)	5 (0.6倍)	9 (1.1倍)	12 (4.0倍)
日付	3	4	5	6	7	8	9
新規感染者数	3 (0.4倍)	1 (1.0倍)	2 (0.3倍)	2 (0.3倍)	9 (1.8倍)	10 (1.1倍)	7 (0.6倍)
日付	10	11	12	13	14	15	16
新規感染者数	8 (2.7倍)	3 (3.0倍)	7 (3.5倍)	10 (5.0倍)	10 (1.1倍)	2 (0.2倍)	10 (1.4倍)
日付	17	18	19	20	21	22	23
新規感染者数	10 (1.3倍)	5 (1.7倍)					

※新規感染者数の下の()は前週同曜日比

資料2

1週間累計報 (速報添付)

○市町村別の患者の状況

※毎週月曜日のみ公表

前週: 令和4年7月10日(日) ~ 令和4年7月16日(土) までの7日間累計
 前々週: 令和4年7月3日(日) ~ 令和4年7月9日(土) までの7日間累計
 前々々週: 令和4年6月26日(日) ~ 令和4年7月2日(土) までの7日間累計

	前週	前々週	前々々週	前週	前々週	前々々週	前週	前々週	前々々週	前週	前々週	前々々週	(人)						
空知	夕張市	2	0	0	胆振	室蘭市	115	48	30	上川	士別市	11	5	3	オホーツク	北見市	111	75	161
	岩見沢市	107	36	22		苫小牧市	240	178	153		名寄市	25	7	6		網走市	13	12	46
	美唄市	42	33	7		登別市	25	12	19		富良野市	25	7	5		紋別市	4	3	10
	芦別市	6	5	4		伊達市	18	12	4		幌加内町	0	2	5		美幌町	15	11	2
	赤平市	2	3	3		豊浦町	4	0	0		鷹栖町	0	8	0		津別町	53	45	4
	三笠市	4	5	2		社警町	0	0	0		東神楽町	1	5	4		斜里町	27	49	9
	滝川市	12	16	3		白老町	10	12	6		当麻町	7	6	2		清里町	7	8	0
	砂川市	13	1	4		厚真町	5	0	0		比布町	4	0	0		小清水町	0	0	0
	歌志内市	0	0	1		洞爺湖町	23	3	0		愛別町	0	0	0		訓子府町	0	0	0
	深川市	22	2	10		安平町	5	3	4		上川町	0	9	4		鷹戸町	0	0	0
	南幌町	5	0	0		むかわ町	9	0	3		東川町	3	2	9		佐呂間町	1	3	0
	奈井江町	11	1	3		管内計	454	268	219		美瑛町	7	2	1		遠軽町	8	0	4
	上砂川町	13	10	1		日高町	11	0	2		上富良野町	8	3	3		湧別町	7	0	6
	由仁町	3	0	1		平取町	0	0	2		中富良野町	1	52	29		滝上町	0	0	0
	長沼町	12	5	6		新冠町	7	0	1		南富良野町	1	0	1		興部町	2	1	1
	栗山町	5	1	0		浦河町	8	39	56		古冠村	1	0	0		西興部村	5	11	13
	月形町	0	0	0		様似町	1	0	1		和寒町	0	0	0		雄武町	0	4	3
	浦臼町	0	1	1		えりも町	1	0	0		剣淵町	3	35	15		大空町	6	2	1
	新十津川町	4	3	3		新ひだか町	59	58	37		下川町	12	0	0		管内計	259	224	260
妹背牛町	3	2	45	管内計	87	97	99	美深町	1	0	0	帯広市	381	71	98				
秩父別町	1	0	0	北斗市	115	65	34	音威子府村	0	0	0	音更町	82	28	39				
雨竜町	0	0	1	松前町	0	0	2	中川町	0	0	0	士幌町	15	6	1				
北竜町	0	0	0	福島町	0	0	0	管内計	110	143	87	上士幌町	10	0	0				
沼田町	0	0	0	知内町	15	3	0	留萌市	7	10	8	鹿追町	16	22	4				
管内計	267	124	117	木古内町	0	1	0	増毛町	4	4	0	新得町	3	0	3				
石狩	江別市	164	60	48	七飯町	73	9	6	小平町	0	0	0	清水町	15	5	1			
	千歳市	285	273	201	鹿部町	5	8	3	苫前町	0	1	1	芽室町	37	10	6			
	恵庭市	252	120	129	森町	23	2	8	羽幌町	11	1	1	中札内村	4	9	2			
	北広島市	91	62	110	八雲町	22	11	6	初山別村	0	0	0	更別村	4	3	4			
	石狩市	97	53	36	長万部町	2	5	0	遠別町	2	0	0	大樹町	9	2	0			
	当別町	18	8	10	管内計	255	104	59	天塩町	1	0	3	広尾町	8	0	0			
	新篠津村	7	12	3	江差町	2	0	16	管内計	25	16	13	幕別町	27	25	6			
	管内計	914	588	537	上ノ国町	0	0	1	稚内市	19	8	4	池田町	16	2	2			
	石狩	島牧村	1	1	0	厚沢部町	2	0	4	猿払村	4	1	4	豊頃町	2	0	0		
		寿都町	2	0	0	乙部町	0	1	1	浜頓別町	5	0	1	本別町	8	16	2		
黒松内町		7	0	0	奥尻町	0	0	9	中頓別町	0	0	0	足寄町	8	2	1			
蘭越町		1	0	1	今金町	2	0	0	枝幸町	3	0	7	陸別町	4	0	2			
二セコ町		11	7	9	せたな町	2	0	0	豊富町	16	13	18	浦幌町	7	0	0			
真狩村		9	7	0	管内計	8	1	31	礼文町	0	0	0	管内計	656	201	171			
留寿都村		1	0	0	江差町	2	0	16	利尻町	2	3	3	釧路市	178	129	57			
喜茂別町		1	0	0	上ノ国町	0	0	1	利尻富士町	1	9	12	釧路町	14	7	6			
京極町		0	0	0	厚沢部町	2	0	4	幌延町	0	0	0	厚岸町	13	2	1			
倶知安町		6	3	3	乙部町	0	1	1	管内計	50	34	49	浜中町	0	1	3			
後志	共和町	4	0	1	奥尻町	0	0	9	礼文町	0	0	0	標茶町	0	0	0			
	岩内町	8	2	3	今金町	2	0	0	利尻町	2	3	3	弟子屈町	0	1	1			
	泊村	0	0	0	せたな町	2	0	0	利尻富士町	1	9	12	鶴居村	3	0	0			
	神恵内村	1	0	0	管内計	8	1	31	幌延町	0	0	0	白糠町	2	1	2			
	積丹町	0	0	0	管内計	8	1	31	管内計	50	34	49	管内計	210	141	70			
	古平町	2	0	0	管内計	8	1	31	管内計	50	34	49	根室市	143	94	26			
	仁木町	2	1	0	管内計	8	1	31	管内計	50	34	49	別海町	19	15	3			
	余市町	40	12	5	管内計	8	1	31	管内計	50	34	49	中標津町	6	1	7			
	赤井川村	0	0	0	管内計	8	1	31	管内計	50	34	49	標津町	2	0	0			
	管内計	96	33	22	管内計	8	1	31	管内計	50	34	49	羅臼町	0	0	0			
												管内計	170	110	36				

※札幌市、旭川市、函館市、小樽市については、それぞれの市において公表しています。

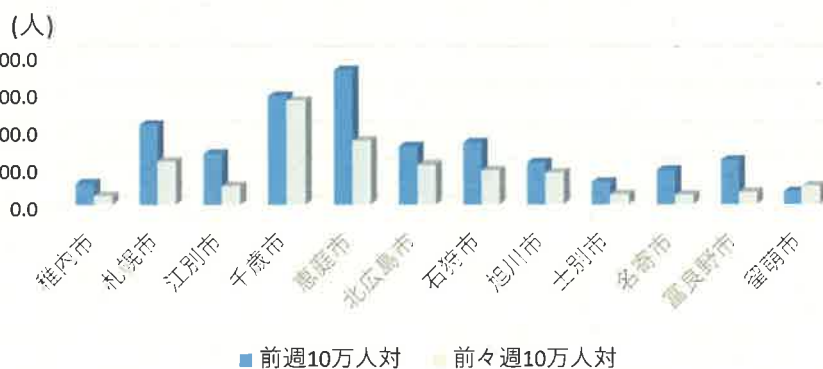
道立保健所管内分	3,561	2,084	1,770
その他	98	38	19
内道外	61	24	12
合計	3,659	2,122	1,789

1週間累計報 稚内市と他市の比較

(人)

市名 (人口)	前週 (7/10-7/16)	前週10万人対	前々週 (7/3-7/9)	前々週10万人対
稚内市 (33,032人)	19	57.5	8	24.2
札幌市 (1,961,575人)	4,204	214.3	2,288	116.6
江別市 (119,815人)	164	136.9	60	50.1
千歳市 (97,942人)	285	291.0	273	278.7
恵庭市 (70,097人)	252	359.5	120	171.2
北広島市 (58,130人)	91	156.5	62	106.7
石狩市 (58,282人)	97	166.4	53	90.9
旭川市 (331,397人)	374	112.9	284	85.7
士別市 (18,134人)	11	60.7	5	27.6
名寄市 (27,059人)	25	92.4	7	25.9
富良野市 (21,071人)	25	118.6	7	33.2
留萌市 (20,257人)	7	34.6	10	49.4

他市（石狩地域・道北地域）との比較



※前週：令和4年7月10日（日）～7月16日（土）

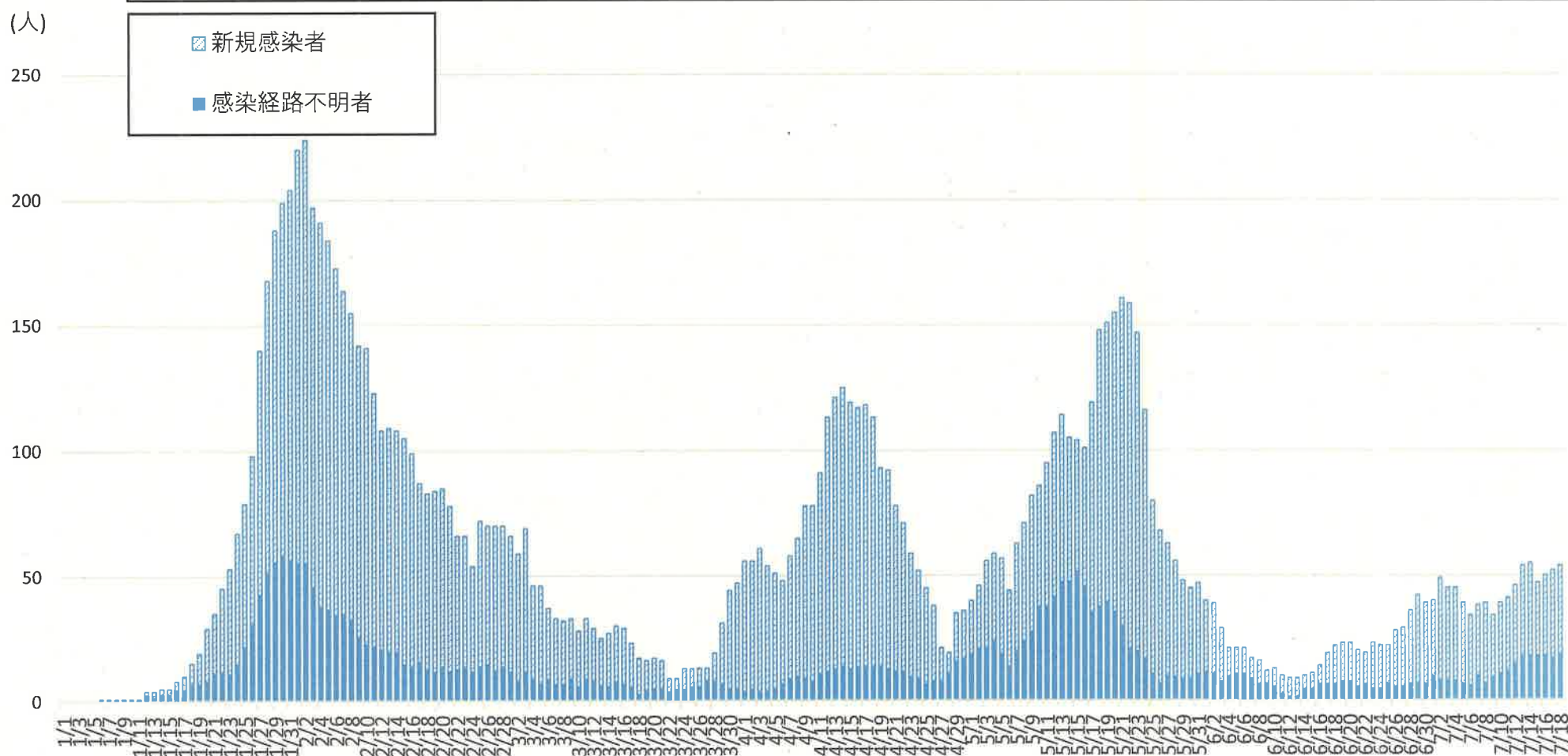
前々週：令和4年7月3日（日）～7月9日（土）

新規感染者数と感染経路不明者数

資料4

○ 新規感染者数（宗谷管内）7月18日（7日間合計）54人
（人口10万人あたり87.6人）

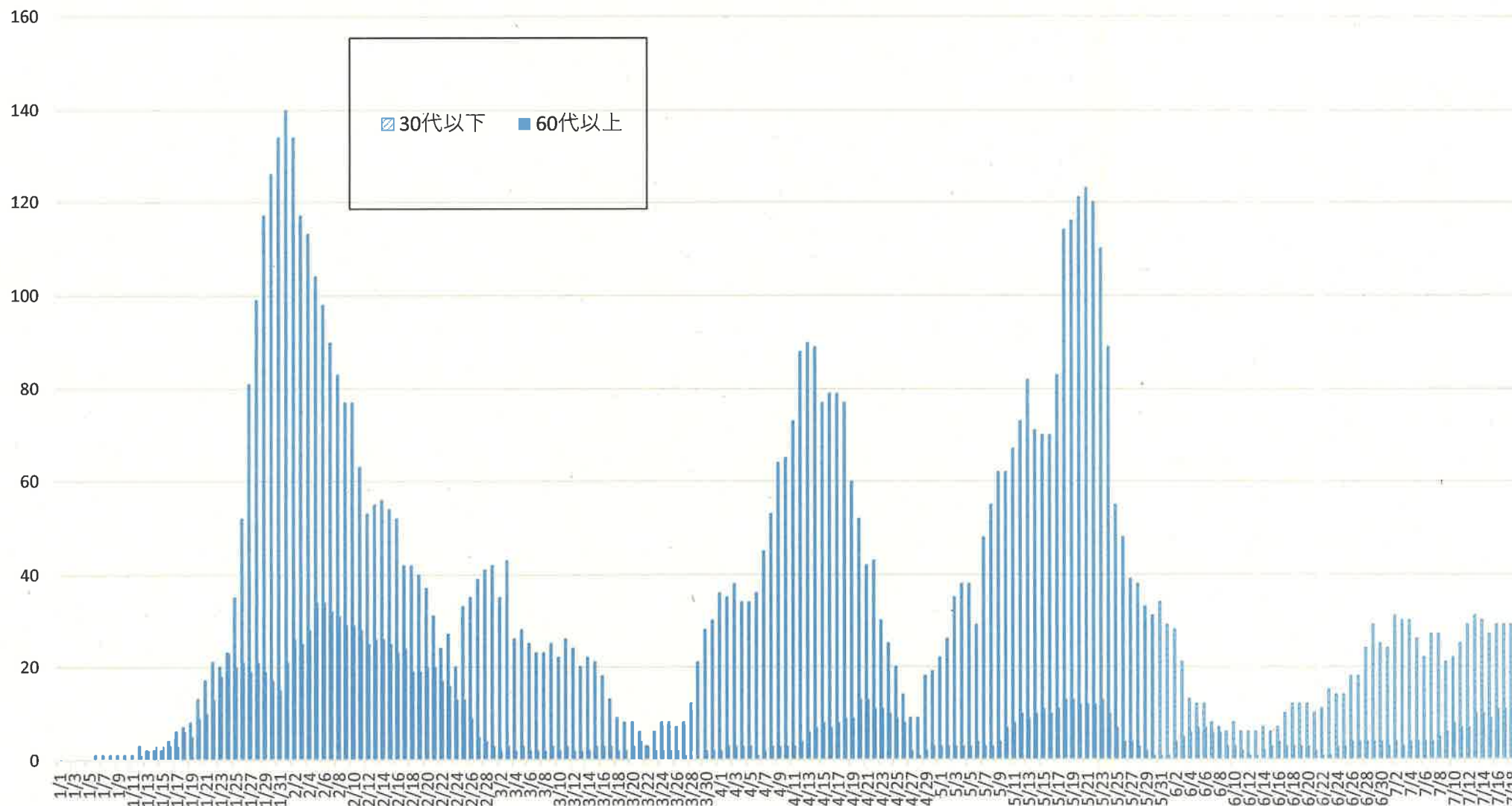
○ 感染経路不明者数（宗谷管内）7月18日（7日間合計）18人（33.3%）



年代（30代以下、60代以上）別新規感染者数

資料5

(人)



資料5