

8 / 29 (月) の発表

はじめよう、つづけよう。

「北海道スタイル」



～新型コロナウイルスに強い北海道をつくる～ 北海道スタイル

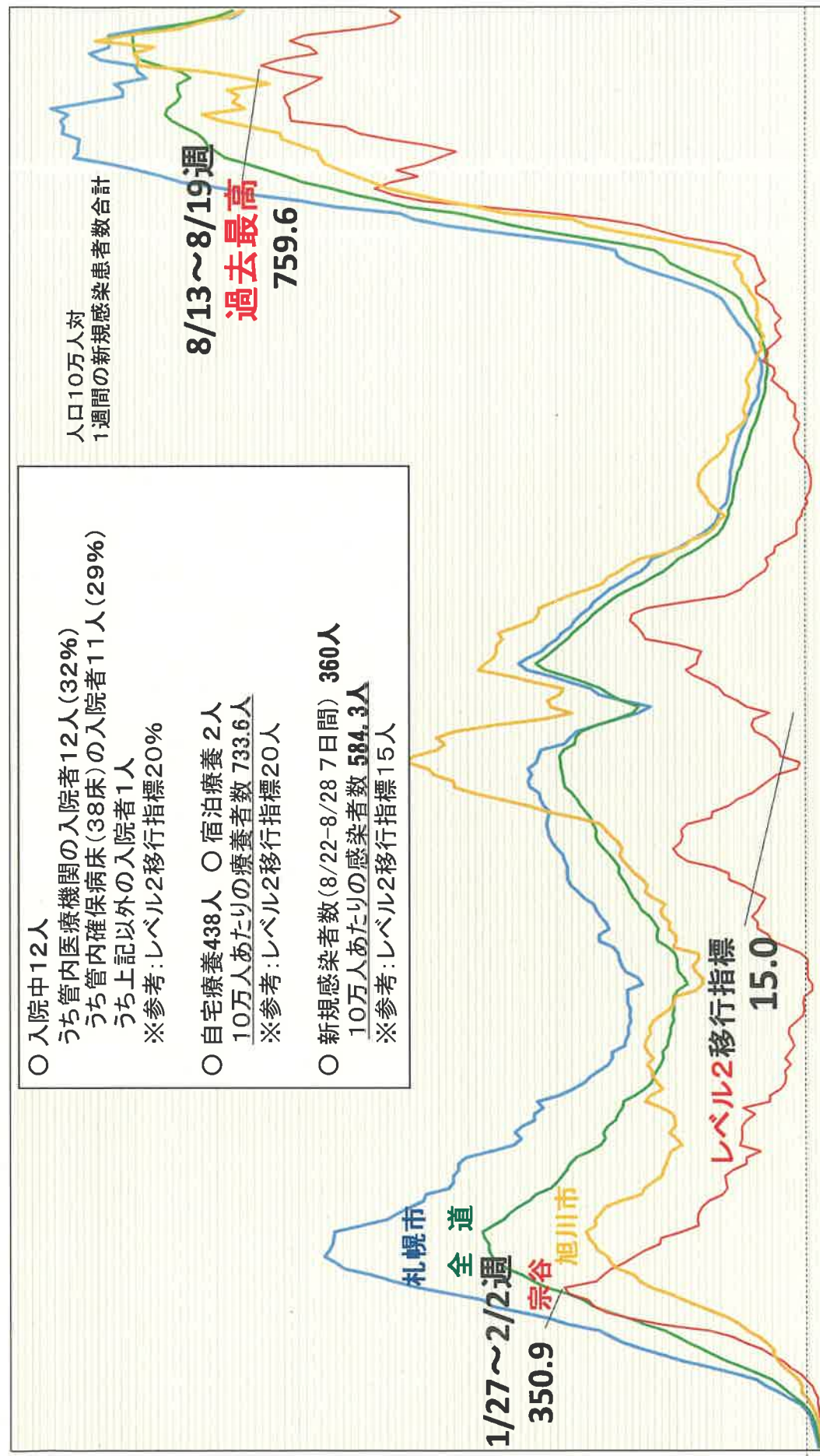
報道発表資料の配付日時 8月29日(月) 11時00分

発表項目 (行事名)	宗谷管内における新型コロナウイルス感染症の発生状況等について		
記者レクチャー のお知らせ	(実施日時)	発表者	
		発表場所	
概要	○宗谷総合振興局管内における最近の新型コロナウイルス感染症発生状況等について資料提供するとともに、あらためて感染予防に向けた取組についてご説明します。		
参考			

報道(取材) に当たって のお願い			
他のクラブ との関係	同時配付	(場所)	
	同時レク		

担当 (連絡先)	保健環境部保健行政室企画総務課長 齊藤 博美 TEL ダイヤルイン0162-33-2975 (内線3600) 担当者 地域政策課地域政策係長 荻原 高幸 TEL ダイヤルイン0162-33-2524 (内線2181)		
-------------	---	--	--

道北医療圏の新型コロナウイルス感染者の推移 (人口10万人対,週合計)



○ 入院中12人
うち管内医療機関の入院者12人(32%)
うち管内確保病床(38床)の入院者11人(29%)
うち上記以外の入院者1人
※参考:レベル2移行指標20%

○ 自宅療養438人 ○ 宿泊療養2人
10万人あたりの療養者数 733.6人
※参考:レベル2移行指標20人

○ 新規感染者数(8/22-8/28 7日間) **360人**
10万人あたりの感染者数 **584.3人**
※参考:レベル2移行指標15人

資料1-1

8月22日~8月28日
8月20日~8月26日
8月17日~8月23日
8月14日~8月20日
8月11日~8月17日
8月8日~8月14日
8月5日~8月11日
8月2日~8月8日
7月30日~8月5日
7月27日~8月2日
7月24日~7月30日
7月21日~7月27日
7月18日~7月24日
7月15日~7月21日
7月12日~7月18日
7月9日~7月15日
7月6日~7月12日
7月3日~7月9日
6月30日~7月6日
6月27日~7月3日
6月24日~6月30日
6月21日~6月27日
6月18日~6月24日
6月15日~6月21日
6月12日~6月18日
6月9日~6月15日
6月6日~6月12日
6月3日~6月9日
5月31日~6月6日
5月28日~6月3日
5月25日~5月31日
5月22日~5月28日
5月19日~5月25日
5月16日~5月22日
5月13日~5月19日
5月10日~5月16日
5月7日~5月13日
5月4日~5月10日
4月28日~5月4日
4月25日~5月1日
4月22日~4月28日
4月19日~4月25日
4月16日~4月22日
4月13日~4月19日
4月10日~4月16日
4月7日~4月13日
4月4日~4月10日
4月1日~4月7日
3月29日~4月4日
3月26日~4月1日
3月23日~3月29日
3月20日~3月26日
3月17日~3月23日
3月14日~3月20日
3月11日~3月17日
3月8日~3月14日
3月5日~3月11日
3月2日~3月8日
2月27日~3月2日
2月24日~3月2日
2月21日~2月27日
2月18日~2月24日
2月15日~2月21日
2月12日~2月18日
2月9日~2月15日
2月6日~2月12日
2月3日~2月9日
1月31日~2月6日
1月28日~2月3日
1月25日~1月31日
1月22日~1月28日
1月19日~1月25日
1月16日~1月22日
1月13日~1月19日
1月10日~1月16日
1月7日~1月13日
1月4日~1月10日
1月1日~1月7日

札幌市 全道 宗谷 旭川市

宗谷管内新型コロナウイルス感染症新規感染者数

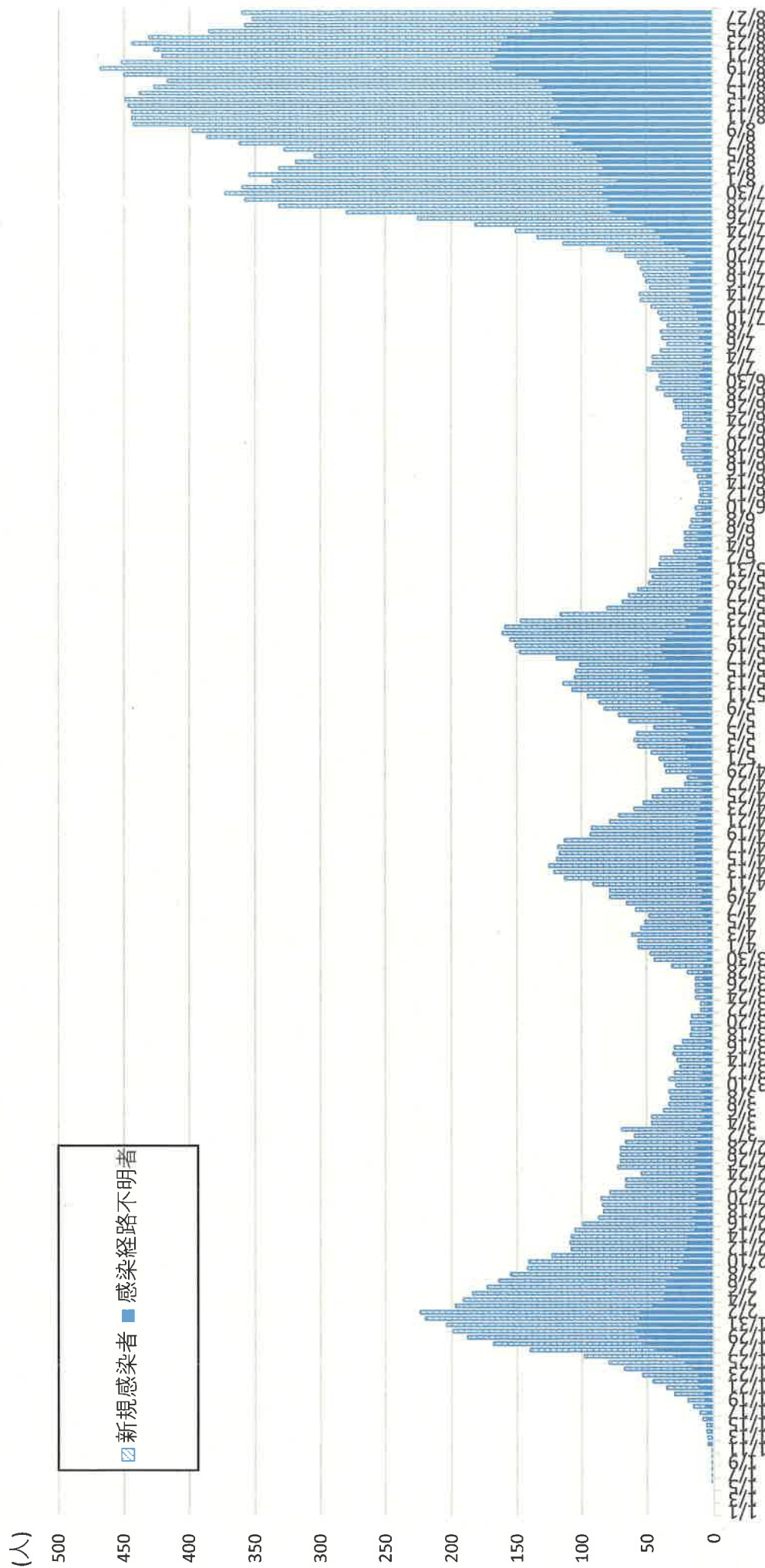
曜日	日	月	火	水	木	金	土
日付	6/19	20	21	22	23	24	25
新規感染者数	1 (-)	0 (-)	1 (0.3倍)	1 (0.5倍)	8 (2.0倍)	8 (0.9倍)	3 (1.0倍)
日付	26	27	28	29	30	7/1	2
新規感染者数	7 (7.0倍)	1 (-)	8 (8.0倍)	7 (7.0倍)	5 (0.6倍)	9 (1.1倍)	12 (4.0倍)
日付	3	4	5	6	7	8	9
新規感染者数	3 (0.4倍)	1 (1.0倍)	2 (0.3倍)	2 (0.3倍)	9 (1.8倍)	10 (1.1倍)	7 (0.6倍)
日付	10	11	12	13	14	15	16
新規感染者数	8 (2.7倍)	3 (3.0倍)	7 (3.5倍)	10 (5.0倍)	10 (1.1倍)	2 (0.2倍)	10 (1.4倍)
日付	17	18	19	20	21	22	23
新規感染者数	10 (1.3倍)	5 (1.7倍)	9 (1.3倍)	20 (2.0倍)	24 (2.4倍)	36 (18.0倍)	30 (3.0倍)
日付	24	25	26	27	28	29	30
新規感染者数	27 (2.7倍)	36 (7.2倍)	53 (5.9倍)	74 (3.7倍)	76 (3.2倍)	62 (1.7倍)	45 (1.5倍)
日付	31	8/1	2	3	4	5	6
新規感染者数	14 (0.5倍)	13 (0.4倍)	71 (1.3倍)	51 (0.7倍)	63 (0.8倍)	48 (0.8倍)	68 (1.5倍)
日付	7	8	9	10	11	12	13
新規感染者数	48 (3.4倍)	38 (2.9倍)	82 (1.2倍)	96 (1.9倍)	64 (1.0倍)	48 (1.0倍)	71 (1.0倍)
日付	14	15	16	17	18	19	20
新規感染者数	50 (1.0倍)	27 (0.7倍)	71 (0.9倍)	86 (0.9倍)	96 (1.5倍)	66 (1.4倍)	55 (0.8倍)
日付	21	22	23	24	25	26	27
新規感染者数	19 (0.4倍)	33 (1.2倍)	88 (1.2倍)	73 (0.8倍)	51 (0.6倍)	39 (0.6倍)	49 (0.9倍)
日付	28	29	30	31	9/1	2	3
新規感染者数	27 (1.4倍)	20超					

※新規感染者数の下の()は前週同曜日比

新規感染者数と感染経路不明者数

資料1-3

- 新規感染者数（宗谷管内） 8月28日（7日間合計） 360人
（人口10万人あたり584.3人）
- 感染経路不明者数（宗谷管内） 8月28日（7日間合計） 121人（33.6%）



年代（30代以下、60代以上）別新規感染者数

資料1-4

