

## 令和3年度（2021年度）の取組に係る 構成員別資料

宗谷総合振興局	
（稚内建設管理部）	P1～11
稚内地方气象台	P12～13
稚内市	P14
中頓別町	P15～18



### 洪水氾濫を未然に防ぐ対策

- ①堤防整備等

### 危機管理型ハード対策

- ①堤防天端の保護

### ■ 令和3年度ハード対策実施箇所（2級河川）について

- ・クサンル川（稚内市）、頓別川（中頓別町、浜頓別町）、北見幌別川（枝幸町）にて、引き続き河川改修工事を実施
- ・タネトンナイ川（利尻町）にて、引き続き砂防堰堤の整備を実施

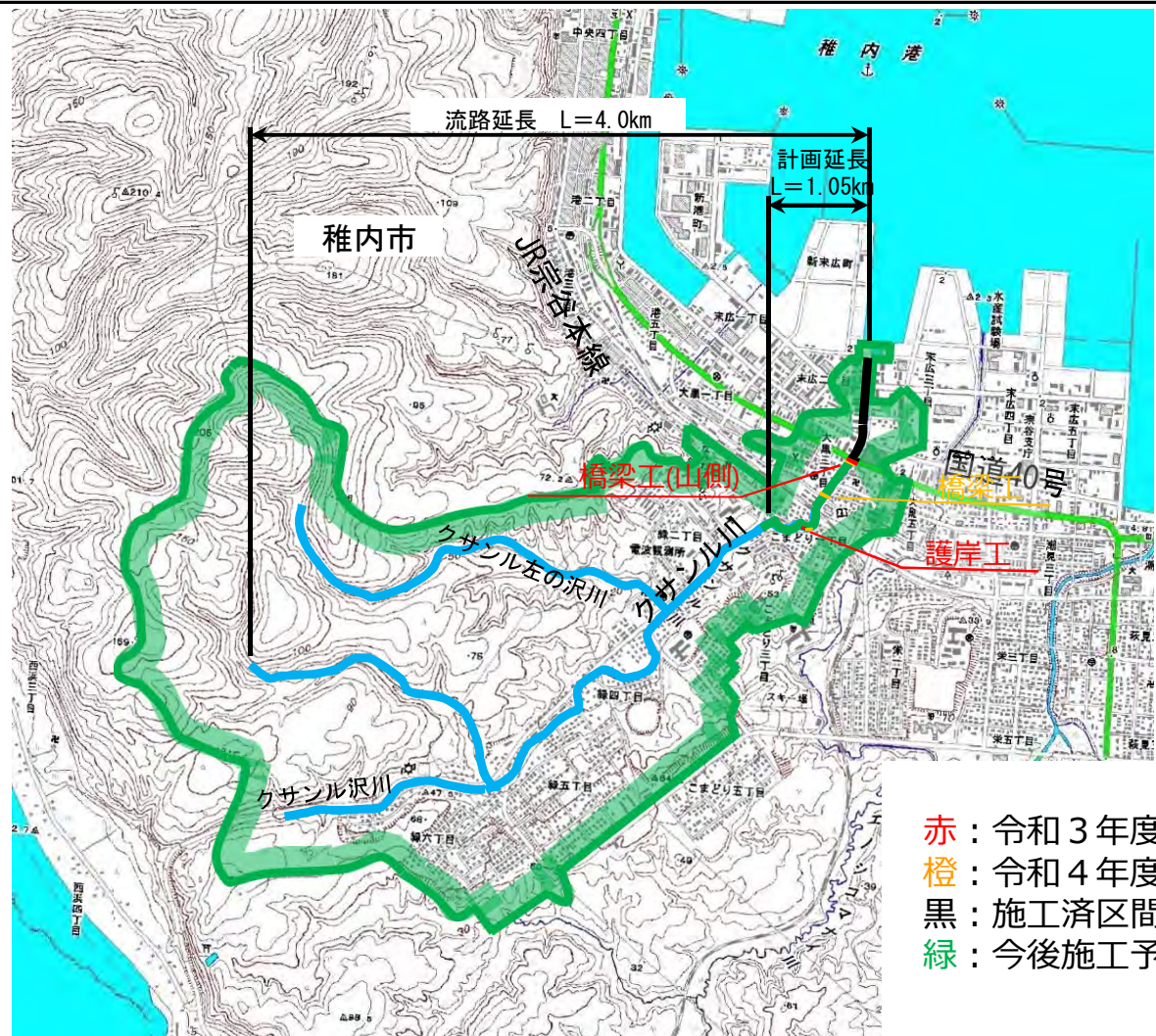


### 洪水氾濫を未然に防ぐ対策

#### ①堤防整備等

#### クサシル川

- ・ 国道40号橋の拡幅工事を継続
- ・ 護岸工の施工を行う



出典「国土地理院発行  
2万5千分の1数値地図」

- 赤 : 令和3年度施工
- 橙 : 令和4年度施工予定
- 黒 : 施工済区間
- 緑 : 今後施工予定



### 洪水氾濫を未然に防ぐ対策

①堤防整備等

### 危機管理型ハード対策

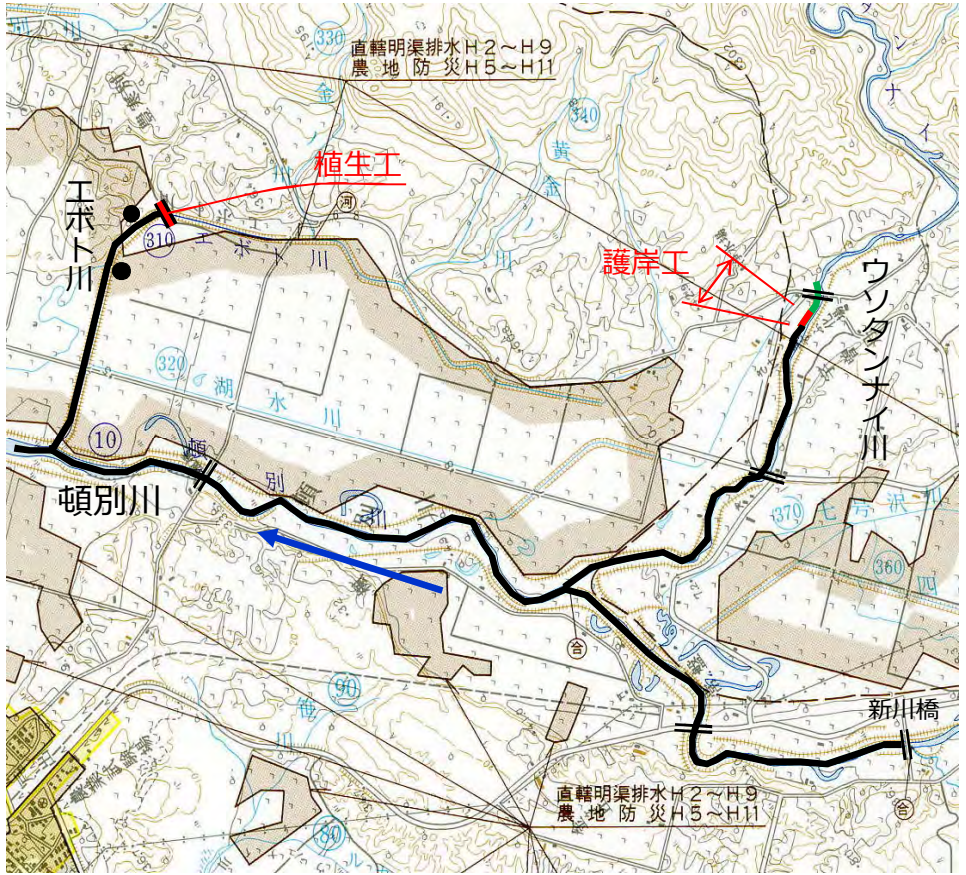
①堤防天端の保護

**頓別川**

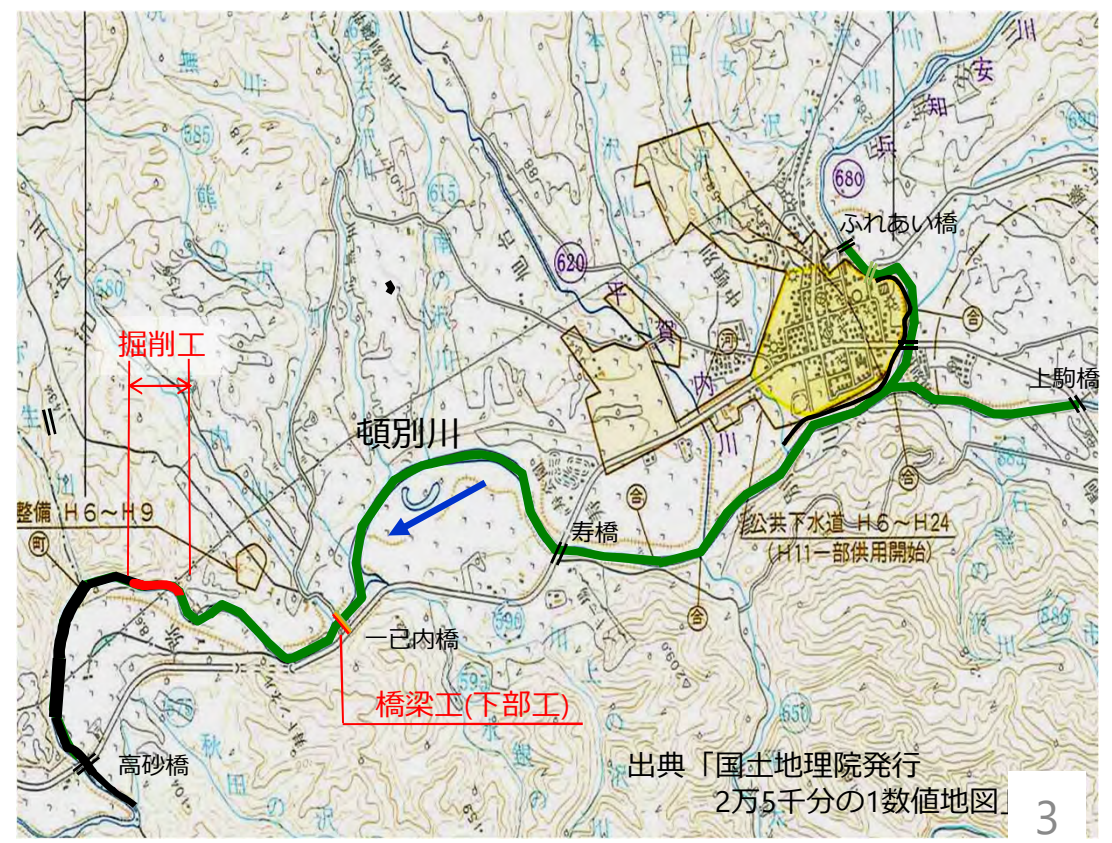
- ・ 栄和地区 護岸 (ウソタンナイ川)、植生工 (エボト川) を実施
- ・ 中頓別地区 掘削を実施 一己内橋の施工に着手

赤 : 令和3年度施工  
 橙 : 令和4年度施工予定  
 黒 : 施工済区間  
 緑 : 今後施工予定

栄和地区



中頓別地区



出典「国土地理院発行  
2万5千分の1数値地図」





洪水氾濫を未然に防ぐ対策

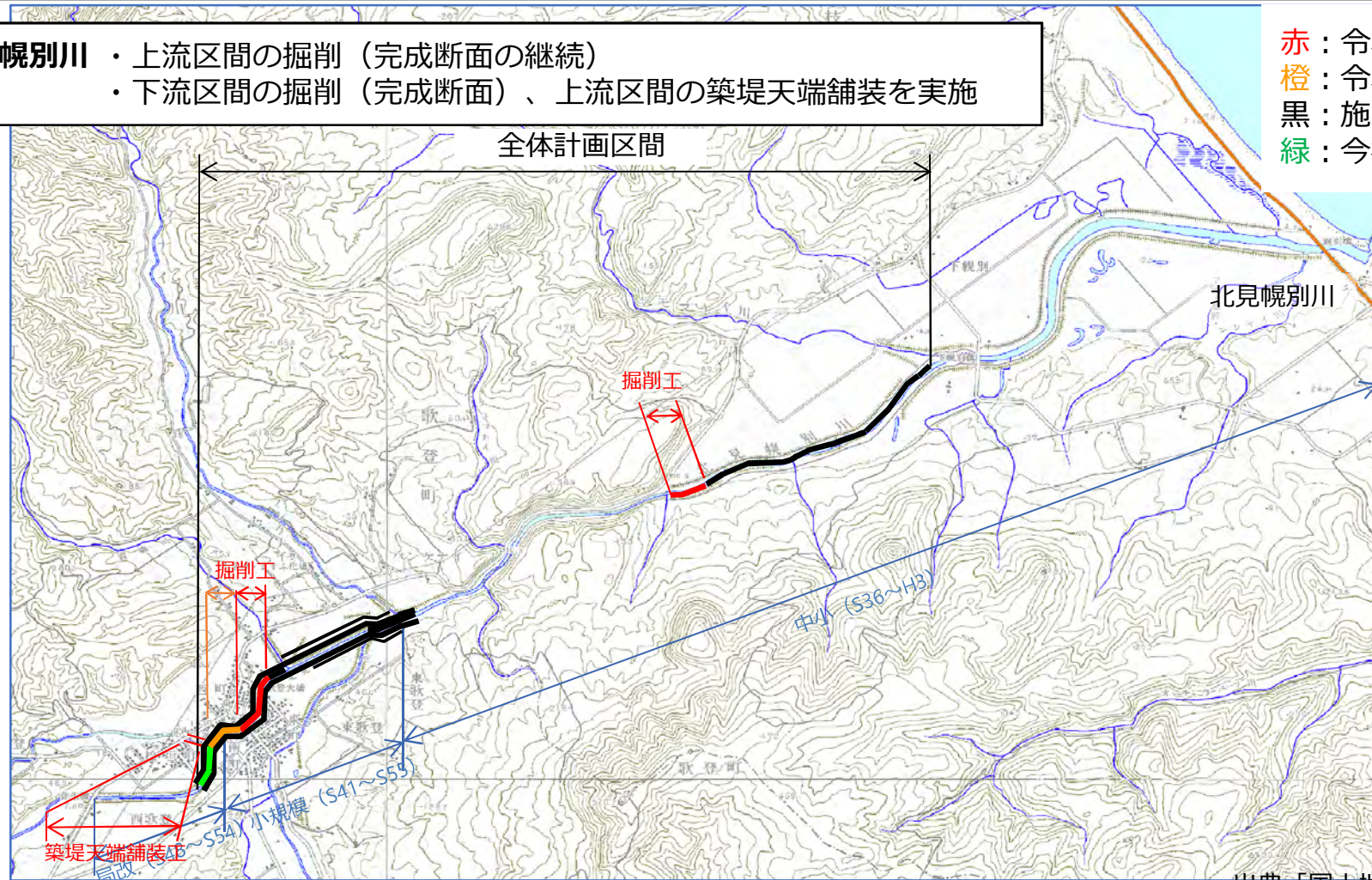
①堤防整備等

危機管理型ハード対策

①堤防天端の保護

**北見幌別川** ・上流区間の掘削（完成断面の継続）  
・下流区間の掘削（完成断面）、上流区間の築堤天端舗装を実施

赤：令和3年度施工  
橙：令和4年度施工予定  
黒：施工済区間  
緑：今後施工予定







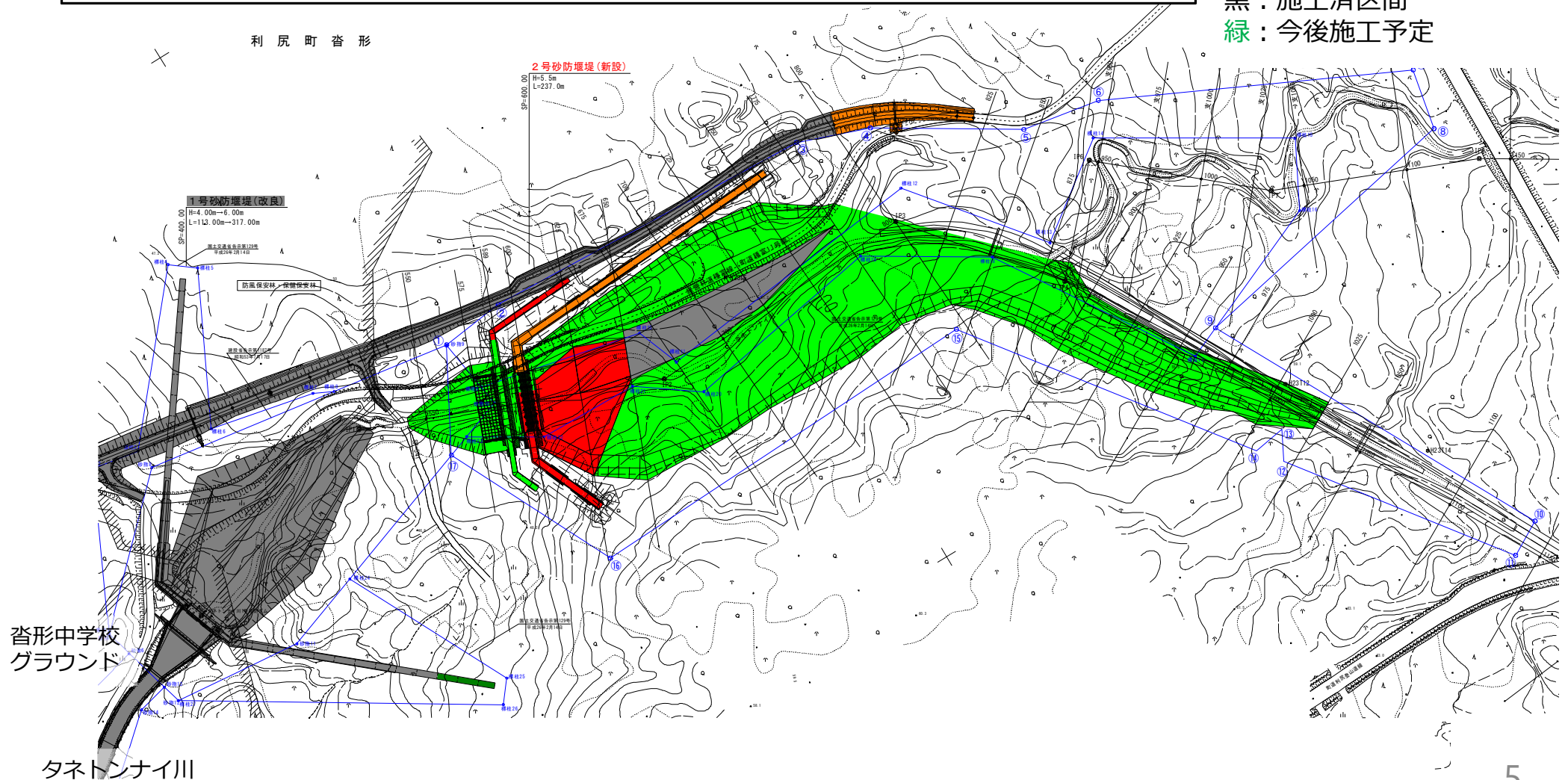
洪水氾濫を未然に防ぐ対策

①堤防整備等

タネトンナイ川

・2号堰堤工に着手

- 赤 : 令和3年度施工
- 橙 : 令和4年度施工予定
- 黒 : 施工済区間
- 緑 : 今後施工予定

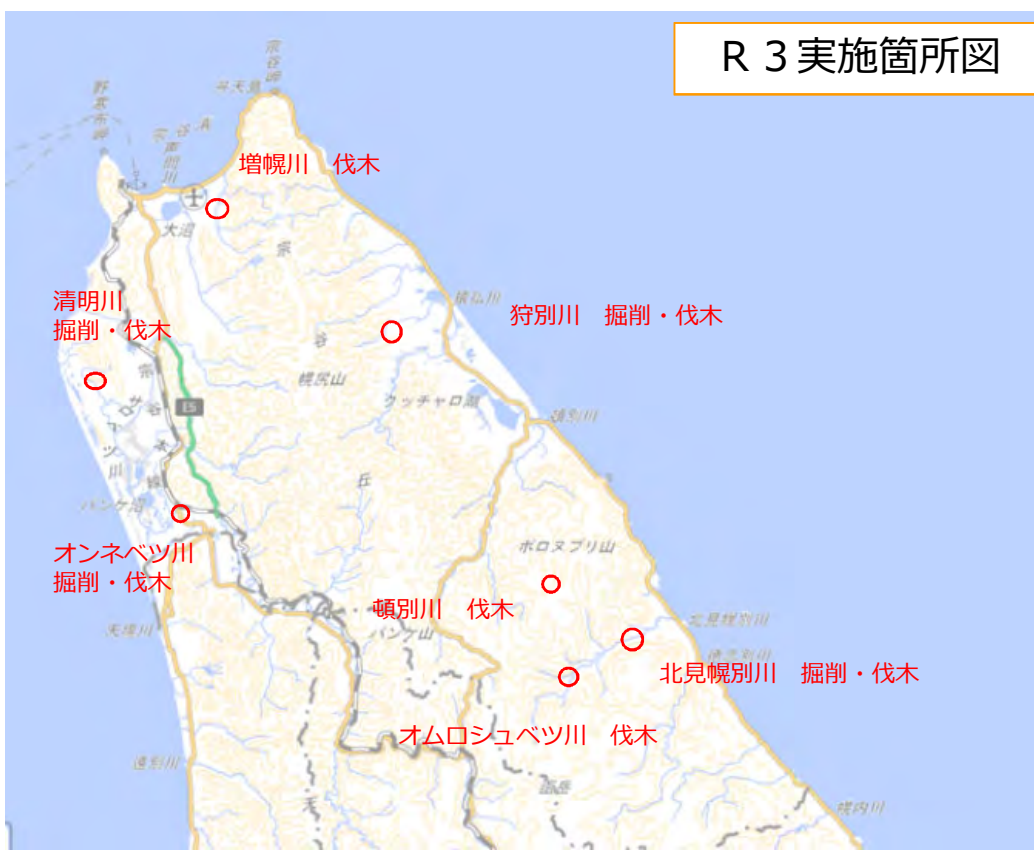


### 洪水氾濫を未然に防ぐ対策

#### ① 堤防整備等

#### ■ 河床堆積土砂除去、伐木工の実施

増幌川、清明川、オンネベツ川、狩別川、頓別川、北見幌別川、オムロシュベツ川において、河積阻害となっている堆積土砂の除去や伐木を実施。



R 3 実施 北見幌別川（伐木工）

実施前



実施後





## 避難行動、水防活動、排水活動に資する基盤等の整備

⑤水害リスクが高い箇所に対して、洪水時の避難勧告等の発令判断に活用する水位計の整備

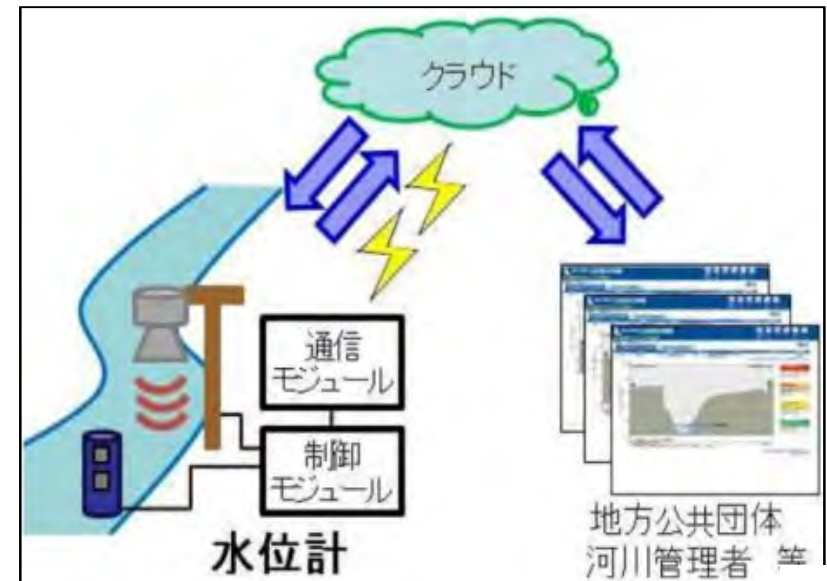
### ■危機管理型水位計の設置について

- ・ 中小河川において洪水時の避難判断の目安となる、リアルタイムでの水位状況の把握を目的に、洪水時に特化した低コストな水位計の配置計画を策定
- ・ 設置場所は、近年出水に伴う被害実績のある河川、浸水想定区域内に役場などの重要施設や要配慮者関連施設が立地している箇所について優先的に設置
- ・ 具体的な設置場所などについては、各市町村等と協議
- ・ 宗谷管内では令和元年度までに危機管理型水位計の整備を完了

### 危機管理型水位計設置河川

市町村名	河川名
稚内市	クサンル川 (H30)、一の沢川 (R1)
猿払村	知来別川 (R1)、猿骨川 (R1)
浜頓別町	ウソタンナイ川 (R1)、豊寒別川 (R1)、頓別川 (R1)
枝幸町	パンケナイ川 (H30)、北見幌別川 (H30)、 フーレップ川 (H30)、パンケナイ川 (R1)
利尻町	タネトンナイ川 (R1)
礼文町	大沢川 (R1)

### イメージ





## 情報伝達、避難計画等に関する事項

- ① 想定最大規模の洪水に係る浸水想定区域図等に基づき、避難経路途絶前の避難等を想定した避難場所・方法及び経路の見直しを行い、地域防災計画及びハザードマップへ反映

## ■ 洪水浸水想定区域図の作成について

対象河川：水位周知河川

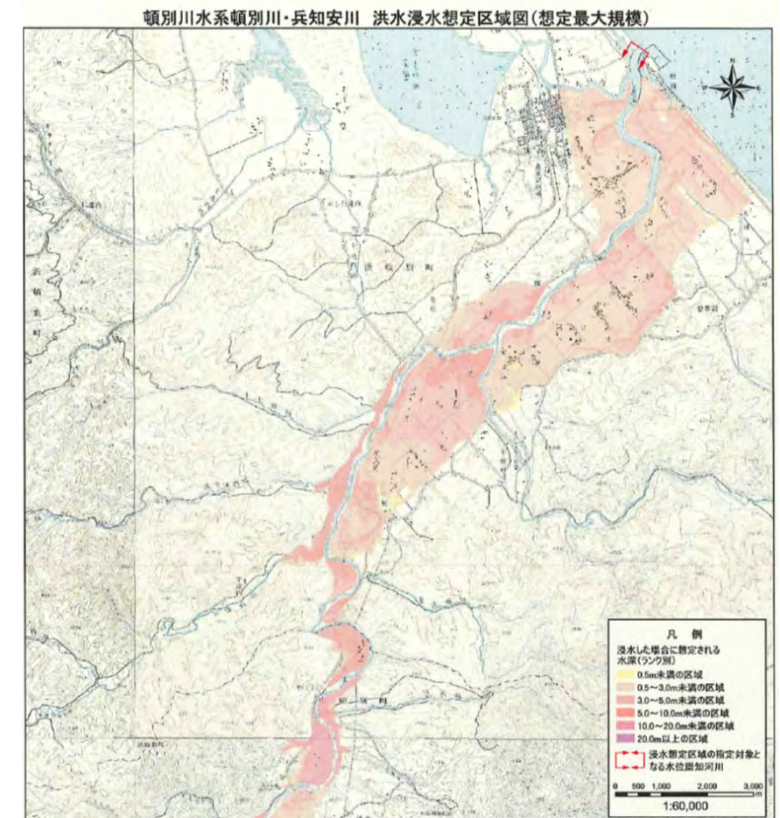
### 【洪水浸水想定区域図】

平成27年度水防法の一部改正により、これまでの想定を超える浸水被害の発生に対応するため、洪水に係る浸水想定区域の対象降雨をいわゆる「計画規模降雨」から「想定しうる最大規模の降雨」に拡充され、新たな洪水浸水想定区域図を作成。

- H29年度公表河川  
頓別川・兵知安川
- H30年度公表河川  
北見幌別川  
オムロシュベツ川
- R1年度公表河川  
ウエンナイ川
- R2年度作成河川  
ペンケナイ川
- R3年度作成河川  
鬼志別川

➡ R4公表

洪水浸水想定区域図の事例



情報伝達、避難計画等に関する事項  
 ①想定最大規模の洪水に係る浸水想定区域図等に基づき、避難経路途絶前の避難等を想定した避難場所・方法及び経路の見直しを行い、地域防災計画及びハザードマップへ反映

## ■洪水氾濫危険区域図の作成について

対象河川：水位周知河川以外の道管理河川

【洪水氾濫危険区域図】 北海道独自の取組  
 ・道管理河川において、最大規模の降雨を対象とした洪水氾濫危険区域図を作成し、情報提供を行う。

### ■洪水氾濫危険区域図作成済み

番号	水系名	河川名	市町村
1	ヱツナ川	一の沢川	稚内市
2	ヱツナ川	二の沢川	稚内市
3	クツル川	クツル川	稚内市
4	頓別川	クツャ〇川	浜頓別町
5	頓別川	ウツナ川	浜頓別町
6	頓別川	宇津内川	浜頓別町
7	豊寒別川	豊寒別川	浜頓別町
8	頓別川	平賀内川	中頓別町
9	頓別川	知駒内川	中頓別町
10	イソツヅナ川	イソツヅナ川	枝幸町
11	北見幌別川	ケマナ川	枝幸町
12	北見幌別川	ハツナ川	枝幸町
13	北見幌別川	ハツナ川	枝幸町
14	北見幌別川	四線川	枝幸町
15	徳志別川	徳志別川	枝幸町
16	徳志別川	ハツナ川	枝幸町
17	フーロッパ川	フーロッパ川	枝幸町
18	音標川	音標川	枝幸町

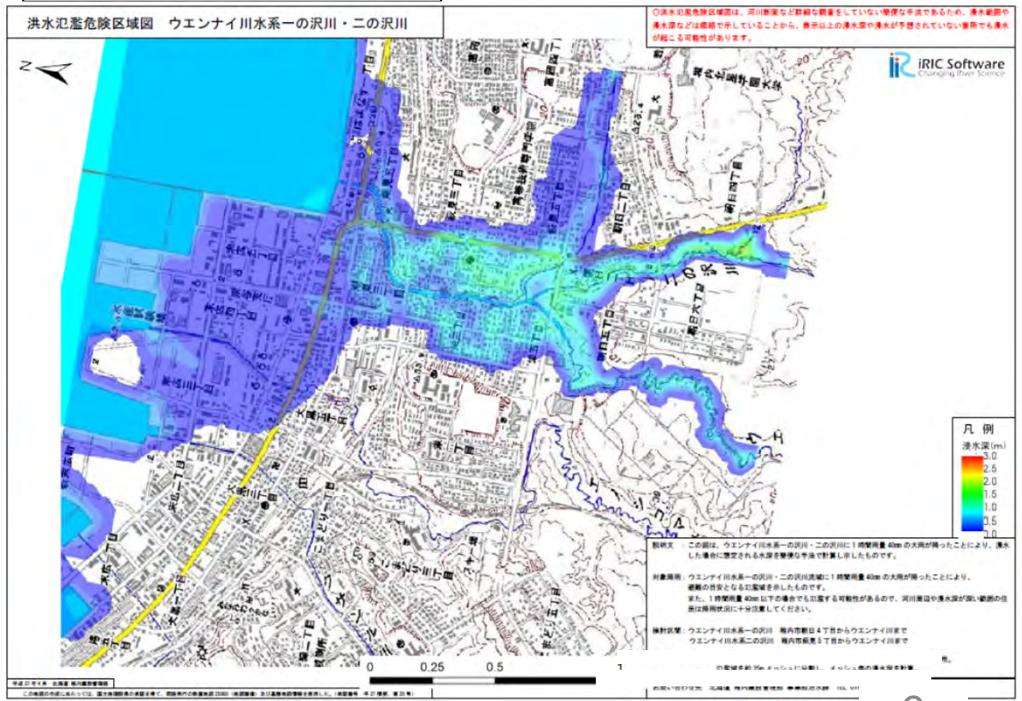
### ■H30洪水氾濫危険区域図作成予定

番号	水系名	河川名	市町村
1	声間川	声間川	稚内市
2	声間川	ツツクツナ川	稚内市
3	増幌川	イチャナ川	稚内市
4	増幌川	クツツ〇川	稚内市
5	増幌川	増幌川	稚内市
6	鬼志別川	鬼志別川	猿払村
7	猿払川	猿払川	猿払村
8	猿払川	狩別川	猿払村
9	猿払川	ニ好ナ川	猿払村
10	猿払川	一号線川	猿払村
11	猿骨川	猿骨川	猿払村
12	猿骨川	エ〇川	猿払村
13	猿骨川	ヲツナ川	猿払村
14	知来別川	知来別川	猿払村
15	大沢川	大沢川	礼文町
16	頓別川	エト川	浜頓別町
17	ヲツナ川	ヲツナ川	利尻町

※赤字 追加作成箇所

※洪水氾濫危険区域図は、簡便な氾濫シミュレーション解析により作成

### 洪水氾濫危険区域図の事例

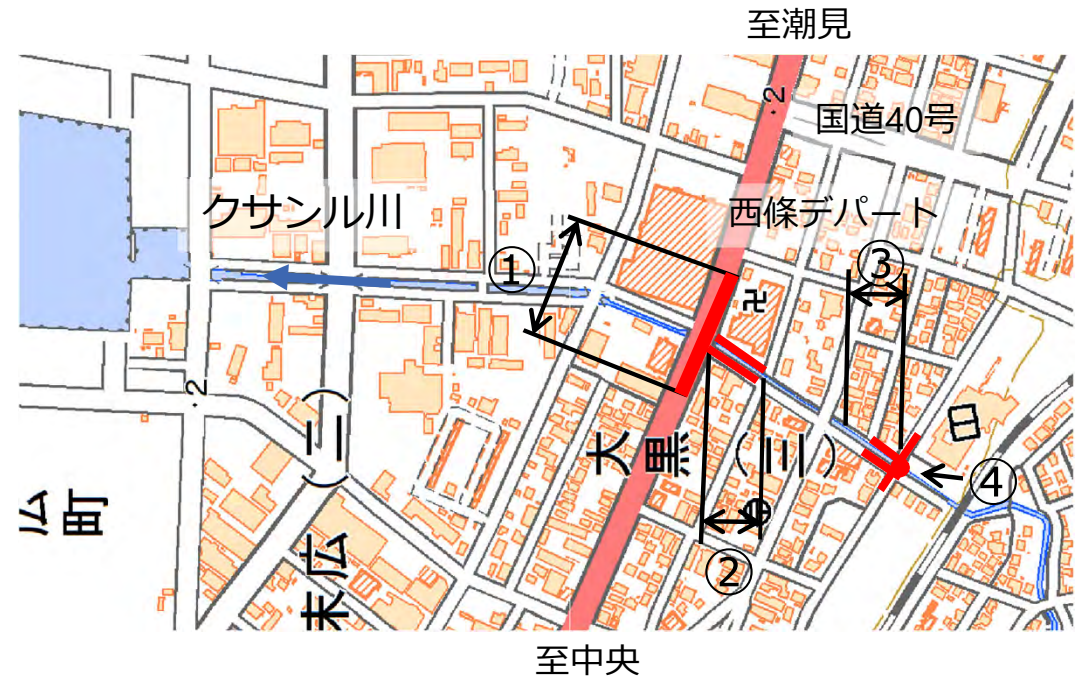




情報伝達、避難計画等に関する事項  
 ②道路管理者との連携による避難経路の検討

■ 稚内建設管理部発注工事に係る交通規制について

番号	市町村	工事名	通行止め道路名	通行止め延長(予定)	通行止め期間(予定)	
					開始	終了
①	稚内市	令和4年度一般国道40号稚内市クサナル川橋架替工事	国道40号(山側車線)	約200m	令和3年8月上旬	令和5年3月下旬
②	稚内市	令和4年度一般国道40号稚内市クサナル川橋架替工事	市道 大黒9条1号通 市道 大黒8条通	約50m	令和3年8月上旬	令和5年3月下旬
③	稚内市	令和3年度クサナル川総合流域防災工事(大黒3号通1号橋)仮橋設置(仮称)	市道 大黒9条1号通 市道 大黒8条通	約50m	令和4年4月下旬	令和4年8月下旬 (重機施工に係る期間)
④	稚内市	令和3年度クサナル川総合流域防災工事(大黒3号通1号橋)架替工事(仮称)	市道 大黒3号通 (迂回路設置)	約50m	令和4年7月下旬	令和6年3月下旬



出典「地理院地図 GSI Maps」

## 情報伝達、避難計画等に関する事項

### ③避難勧告等の発令に着目したタイムラインの作成および支援

## ■道管理河川における水害対応タイムラインの作成について

### 【水害対応タイムライン（避難勧告着目型）】

・洪水時の河川氾濫の発生を前提に、河川管理者、市町村が連携して、洪水時の状況をあらかじめ想定し共有した上で、「いつ」、「誰が」、「何をするか」に着目して、防災行動とその実施主体を時系列で整理したもの。

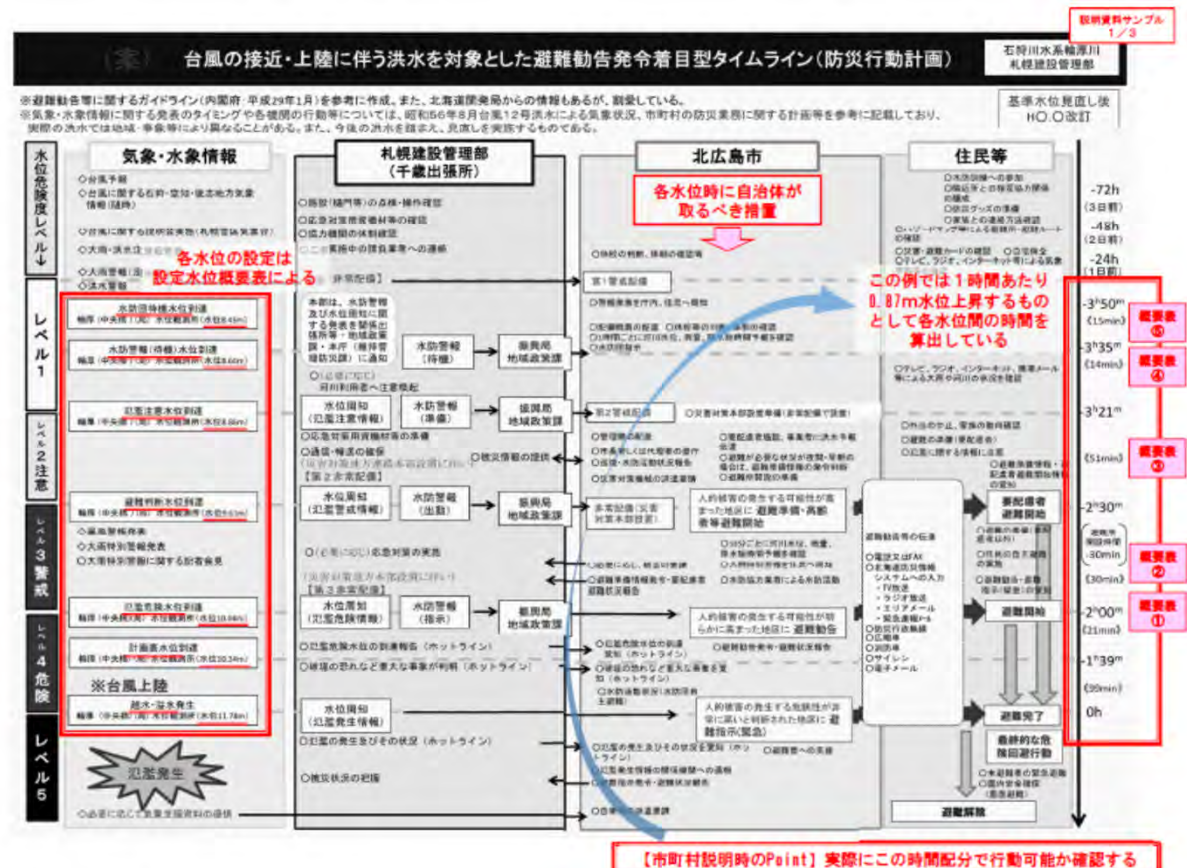
◎避難勧告着目型：市町村長による避難勧告等の発令に着目し作成

H30 市町村とタイムラインについて協議

～（H30.7）運用（試行）開始

H31 以降 防災訓練等に活用

～見直しが必要な場合随時行う。



対象河川：水位周知河川

ウエンナイ川、頓別川、兵知安川、北見幌別川、オムロシュベツ川