



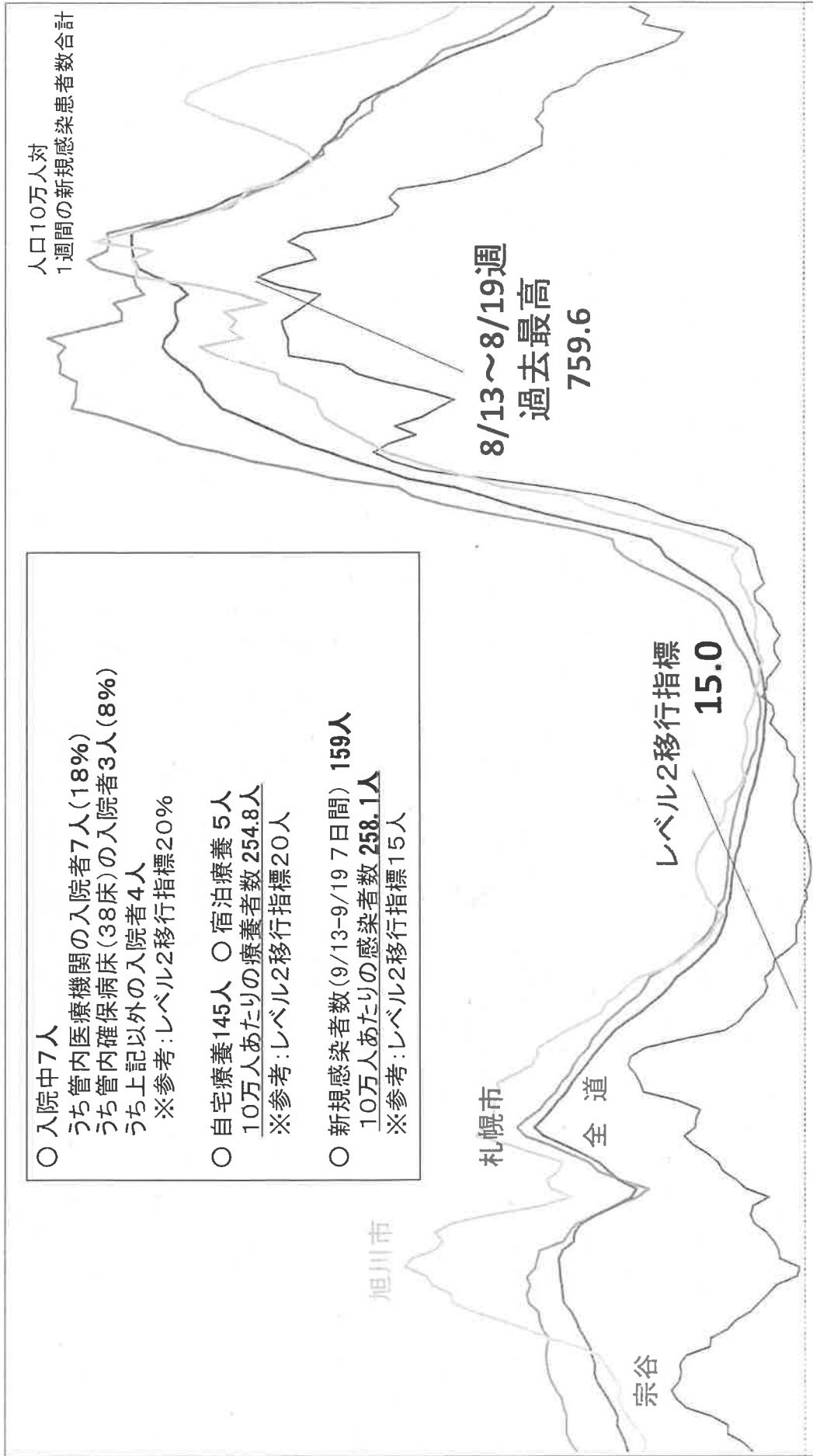
報道発表資料の配付日時 9月20日(火) 13時00分

発表項目 (行事名)	新型コロナウイルス感染症の感染状況等について		
記者レクチャー のお知らせ	発表者	/	
	発表場所		
概要	<p>○宗谷総合振興局管内における最新の感染状況や地域における取組など、次の内容について発表いたします。</p> <p>【説明のポイント】</p> <p>○直近の感染状況について、週後半にクラスターの影響により前週を上回った日もあったものの、総体的に前週を下回って推移。</p> <p>○感染経路不明者数はほぼ横ばい。</p> <p>○年代別新規感染者数については、クラスターの影響もあり、60代以上の割合が大きく増加。</p> <p>○いわゆる「シルバーウィーク」後半を控え、飲食時を含む会話の際のマスク着用等、基本的な感染対策の徹底が必要。</p> <p>○医療機関、高齢者施設でのクラスター事例の発生、拡大が続いており、職員やその家族の健康管理等、感染対策の更なる徹底が必要。</p>		
参考			

報道(取材)に当たってのお願い			
他のクラブとの関係	同時配付	(場所)	
	同時レク		

担当 (連絡先)	宗谷総合振興局保健環境部保健行政室企画総務課長 齊藤 博美 (内線 3600 / ダイヤルイン 0162-33-2975) 担当者 地域創生部地域政策課長 伊東 大祐 (内線 2181 / ダイヤルイン 0162-33-2523 FAX 0162-33-2644)		
-------------	---	--	--

道北医療圏の新型コロナウイルス感染者の推移
(人口10万人対,週合計)



日付	新規感染者数(10万人対)
8/13	100.0
8/14	150.0
8/15	200.0
8/16	300.0
8/17	450.0
8/18	759.6
8/19	600.0
8/20	450.0
8/21	300.0
8/22	200.0
8/23	150.0
8/24	100.0
8/25	80.0
8/26	60.0
8/27	50.0
8/28	40.0
8/29	30.0
8/30	20.0
8/31	15.0

宗谷管内新型コロナウイルス感染症新規感染者数

曜日	日	月	火	水	木	金	土
日付	7/10	11	12	13	14	15	16
新規感染者数	8 (2.7倍)	3 (3.0倍)	7 (3.5倍)	10 (5.0倍)	10 (1.1倍)	2 (0.2倍)	10 (1.4倍)
日付	17	18	19	20	21	22	23
新規感染者数	10 (1.3倍)	5 (1.7倍)	9 (1.3倍)	20 (2.0倍)	24 (2.4倍)	36 (18.0倍)	30 (3.0倍)
日付	24	25	26	27	28	29	30
新規感染者数	27 (2.7倍)	36 (7.2倍)	53 (5.9倍)	74 (3.7倍)	76 (3.2倍)	62 (1.7倍)	45 (1.5倍)
日付	31	8/1	2	3	4	5	6
新規感染者数	14 (0.5倍)	13 (0.4倍)	71 (1.3倍)	51 (0.7倍)	63 (0.8倍)	48 (0.8倍)	68 (1.5倍)
日付	7	8	9	10	11	12	13
新規感染者数	48 (3.4倍)	38 (2.9倍)	82 (1.2倍)	96 (1.9倍)	64 (1.0倍)	48 (1.0倍)	71 (1.0倍)
日付	14	15	16	17	18	19	20
新規感染者数	50 (1.0倍)	27 (0.7倍)	71 (0.9倍)	86 (0.9倍)	97 (1.5倍)	66 (1.4倍)	55 (0.8倍)
日付	21	22	23	24	25	26	27
新規感染者数	19 (0.4倍)	33 (1.2倍)	88 (1.2倍)	73 (0.8倍)	51 (0.6倍)	39 (0.6倍)	49 (0.9倍)
日付	28	29	30	31	9/1	2	3
新規感染者数	27 (1.4倍)	26 (0.8倍)	41 (0.5倍)	46 (0.6倍)	32 (0.6倍)	26 (0.7倍)	35 (0.7倍)
日付	4	5	6	7	8	9	10
新規感染者数	27 (1.0倍)	25 (1.0倍)	47 (1.1倍)	40 (0.9倍)	32 (1.0倍)	19 (0.7倍)	15 (0.4倍)
日付	11	12	13	14	15	16	17
新規感染者数	20 (0.7倍)	14 (0.6倍)	19 (0.4倍)	19 (0.5倍)	14 (0.4倍)	13 (0.7倍)	49 (3.3倍)
日付	18	19	20	21	22	23	24
新規感染者数	15 (0.8倍)	30 (2.1倍)	若干名				

※新規感染者数の下の()は前週同曜日比

1週間累計報 (速報添付)

○市町村別の患者の状況

※毎週月曜日のみ公表

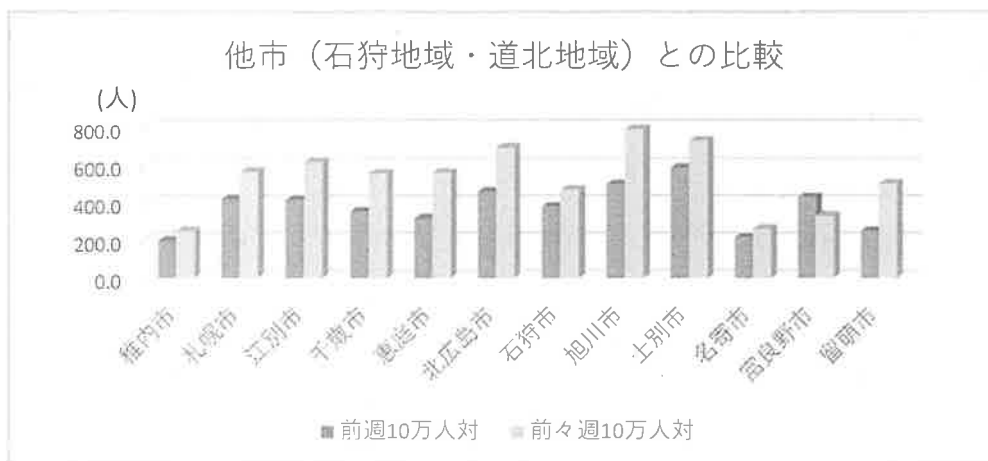
前週: 令和4年9月11日(日) ~ 令和4年9月17日(土) までの7日間累計
 前々週: 令和4年9月4日(日) ~ 令和4年9月10日(土) までの7日間累計
 前々々週: 令和4年8月28日(日) ~ 令和4年9月3日(土) までの7日間累計

	前週			前々週			前々々週											
	前週	前々週	前々々週	前週	前々週	前々々週	前週	前々週	前々々週									
空知	夕張市	2	4	2	室蘭市	219	446	539	士別市	107	133	83	北見市	256	450	707		
	岩見沢市	333	495	359	苫小牧市	905	1,080	1,234	名寄市	59	71	121	網走市	76	165	235		
	美唄市	22	100	93	登別市	147	329	424	富良野市	91	70	118	紋別市	93	153	184		
	芦別市	69	124	33	伊達市	162	268	174	幌加内町	0	4	7	美幌町	86	123	60		
	赤平市	16	34	34	豊浦町	11	9	27	鷹栖町	27	27	36	津別町	8	12	10		
	三笠市	75	85	39	胆振	杜野町	4	46	20	東神楽町	76	61	54	斜里町	17	29	40	
	滝川市	184	345	318		白老町	42	56	72	当麻町	24	29	28	清里町	41	7	3	
	砂川市	57	55	62		厚真町	10	12	21	比布町	8	16	23	小清水町	5	1	8	
	歌志内市	6	5	14		洞爺湖町	9	35	52	愛別町	7	14	15	訓子府町	21	25	43	
	深川市	32	68	131		安平町	24	37	70	上川町	42	18	10	瀬戸町	21	18	6	
	南幌町	22	22	35		むかわ町	29	20	43	東川町	23	76	65	佐呂間町	1	8	11	
	奈井江町	14	14	46		管内計	1,562	2,338	2,676	美瑛町	21	40	31	遠軽町	47	91	119	
	上砂川町	10	10	18		日高町	15	24	33	上富良野町	26	65	55	湧別町	98	53	91	
	由仁町	5	5	20		平取町	15	11	26	中富良野町	16	18	17	滝上町	6	16	15	
	長沼町	29	84	74		新冠町	20	11	42	南富良野町	7	5	10	興部町	9	1	15	
	栗山町	51	63	80		浦河町	29	39	59	古冠村	19	15	10	西興部村	0	0	1	
	月形町	7	6	7		様似町	27	12	33	和寒町	10	27	25	雄武町	20	23	15	
	浦臼町	18	12	5		えりも町	4	6	11	剣淵町	2	34	28	大空町	1	8	14	
	新十津川町	90	36	39		新ひだか町	34	62	125	下川町	2	4	11	管内計	806	1,183	1,577	
	妹背牛町	0	7	5		管内計	144	165	329	美深町	3	1	9	帯広市	897	1,179	1,607	
	秩父別町	6	6	6		北斗市	140	257	400	音更町	0	0	0	音更町	114	332	503	
	雨竜町	3	17	9		松前町	8	16	39	中川町	2	0	2	士幌町	1	18	25	
	北竜町	4	3	3		福島町	2	22	20	管内計	572	728	758	上士幌町	13	41	29	
	沼田町	3	32	73		知内町	11	35	20	留萌市	51	102	136	鹿追町	23	38	26	
	管内計	1,058	1,632	1,505		木古内町	4	9	12	増毛町	26	6	7	新得町	18	51	60	
	江別市	501	743	1,045		七飯町	166	228	266	小平町	3	10	3	清水町	24	53	61	
	千歳市	349	546	542		鹿部町	2	4	4	苫前町	0	3	9	芽室町	90	147	228	
	恵庭市	224	394	524		森町	57	55	88	羽幌町	5	14	49	中札内村	37	19	32	
	北広島市	270	406	332		八雲町	91	73	108	初山別村	2	0	5	更別村	24	23	17	
	石狩市	223	275	333		長万部町	8	10	17	遠別町	3	9	12	大樹町	1	8	13	
	当別町	36	43	49		管内計	489	709	974	天塩町	42	11	4	広尾町	6	10	53	
	新篠津村	2	3	6		江差町	7	15	25	管内計	132	155	225	幕別町	99	197	290	
	管内計	1,605	2,410	2,831		上ノ国町	1	2	5	管内計	66	83	110	池田町	12	22	40	
	島牧村	0	0	9		厚沢部町	9	4	12	管内計	0	18	36	豊頃町	22	30	18	
	寿都町	0	1	4		乙部町	5	3	5	管内計	2	3	9	本別町	63	141	57	
	黒松内町	4	10	20		奥尻町	0	0	3	管内計	1	11	9	足寄町	16	21	33	
	蘭越町	1	7	13		今金町	10	31	19	管内計	5	24	31	陸別町	2	23	12	
	ニセコ町	11	25	44		せたな町	22	109	80	管内計	56	25	10	浦幌町	9	31	22	
	真狩村	7	5	7		管内計	54	164	149	管内計	3	12	4	管内計	1,471	2,384	3,126	
	留寿都村	7	10	16		留萌	留萌市	7	15	25	管内計	132	155	225	釧路市	560	1,028	1,132
	喜茂別町	6	14	10		上ノ国町	1	2	5	管内計	66	83	110	釧路町	121	122	145	
	京極町	31	48	12		厚沢部町	9	4	12	管内計	0	18	36	厚岸町	17	24	42	
	倶知安町	54	84	161		乙部町	5	3	5	管内計	2	3	9	浜中町	10	34	14	
	共和町	19	21	29		奥尻町	0	0	3	管内計	1	11	9	標茶町	22	56	88	
	岩内町	37	41	38		今金町	10	31	19	管内計	5	24	31	弟子屈町	38	40	52	
	泊村	2	1	5		せたな町	22	109	80	管内計	56	25	10	鶴居村	10	35	50	
	神恵内村	0	1	0		管内計	54	164	149	管内計	3	12	4	白糠町	35	58	52	
	積丹町	5	16	13		留萌	留萌市	7	15	25	管内計	132	155	225	管内計	833	1,397	1,575
	古平町	17	13	21		留萌	留萌市	7	15	25	管内計	66	83	110	管内計	560	1,028	1,132
	仁木町	7	10	28		留萌	留萌市	7	15	25	管内計	0	18	36	管内計	121	122	145
	余市町	69	77	119		留萌	留萌市	7	15	25	管内計	2	3	9	管内計	17	24	42
	赤井川村	10	6	13		留萌	留萌市	7	15	25	管内計	1	11	9	管内計	10	34	14
	管内計	287	390	562		留萌	留萌市	7	15	25	管内計	5	24	31	管内計	22	56	88
						留萌	留萌市	7	15	25	管内計	56	25	10	管内計	38	40	52
						留萌	留萌市	7	15	25	管内計	3	12	4	管内計	10	35	50
						留萌	留萌市	7	15	25	管内計	4	0	8	管内計	35	58	52
						留萌	留萌市	7	15	25	管内計	9	12	2	管内計	9	31	22
						留萌	留萌市	7	15	25	管内計	148	205	233	管内計	1,471	2,384	3,126
						留萌	留萌市	7	15	25	管内計	2	17	14	管内計	560	1,028	1,132
						留萌	留萌市	7	15	25	管内計	4	0	8	管内計	121	122	145
						留萌	留萌市	7	15	25	管内計	9	12	2	管内計	17	24	42
						留萌	留萌市	7	15	25	管内計	148	205	233	管内計	10	34	14
						留萌	留萌市	7	15	25	管内計	148	205	233	管内計	22	56	88
						留萌	留萌市	7	15	25	管内計	148	205	233	管内計	38	40	52
						留萌	留萌市	7	15	25	管内計	148	205	233	管内計	10	35	50
						留萌	留萌市	7	15	25	管内計	148	205	233	管内計	35	58	52
						留萌	留萌市	7	15	25	管内計	148	205	233	管内計	9	31	22
						留萌	留萌市	7	15	25	管内計	148	205	233	管内計	1,471	2,384	3,126
						留萌	留萌市	7	15	25	管内計	148	205	233	管内計	560	1,028	1,132
						留萌	留萌市	7	15	25	管内計	148	205	233	管内計	121	122	145
						留萌	留萌市	7	15	25	管内計	148	205	233	管内計	17	24	42
						留萌	留萌市	7	15	25	管内計	148	205	233	管内計	10	34	14
						留萌	留萌市	7	15	25	管内計	148	205	233	管内計	22	56	88
						留萌	留萌市	7	15	25	管内計	148	205	233	管内計	38	40	52
						留萌	留萌市	7	15	25	管内計	148	205	233	管内計	10	35	50
						留萌	留萌市	7	15	25	管内計	148	205	233	管内計	35	58	52
						留萌	留萌市	7	15	25	管内計	148	205	233	管内計	9	31	22
						留萌	留萌市	7	15	25	管内計	148	205	233	管内計	1,471	2,384	3,126
						留萌	留萌市	7	15	25	管内計	148	205	233	管内計	560	1,028	1,132
						留萌	留萌市	7	15	25	管内計	148	205	233	管内計	121	122	145

1 週間累計報 稚内市と他市の比較

(人)

市名 (人口)	前週 (9/11-9/17)	前週10万人対	前々週 (9/4-9/10)	前々週10万人対	
稚内市 (33,032人)	66	199.8	83	251.3	
石狩 地域	札幌市 (1,961,575人)	8,283	422.3	11,131	567.5
	江別市 (119,815人)	501	418.1	743	620.1
	千歳市 (97,942人)	349	356.3	546	557.5
	恵庭市 (70,097人)	224	319.6	394	562.1
	北広島市 (58,130人)	270	464.5	406	698.4
	石狩市 (58,282人)	223	382.6	275	471.8
道北 地域	旭川市 (331,397人)	1,663	501.8	2,632	794.2
	士別市 (18,134人)	107	590.1	133	733.4
	名寄市 (27,059人)	59	218.0	71	262.4
	富良野市 (21,071人)	91	431.9	70	332.2
	留萌市 (20,257人)	51	251.8	102	503.5

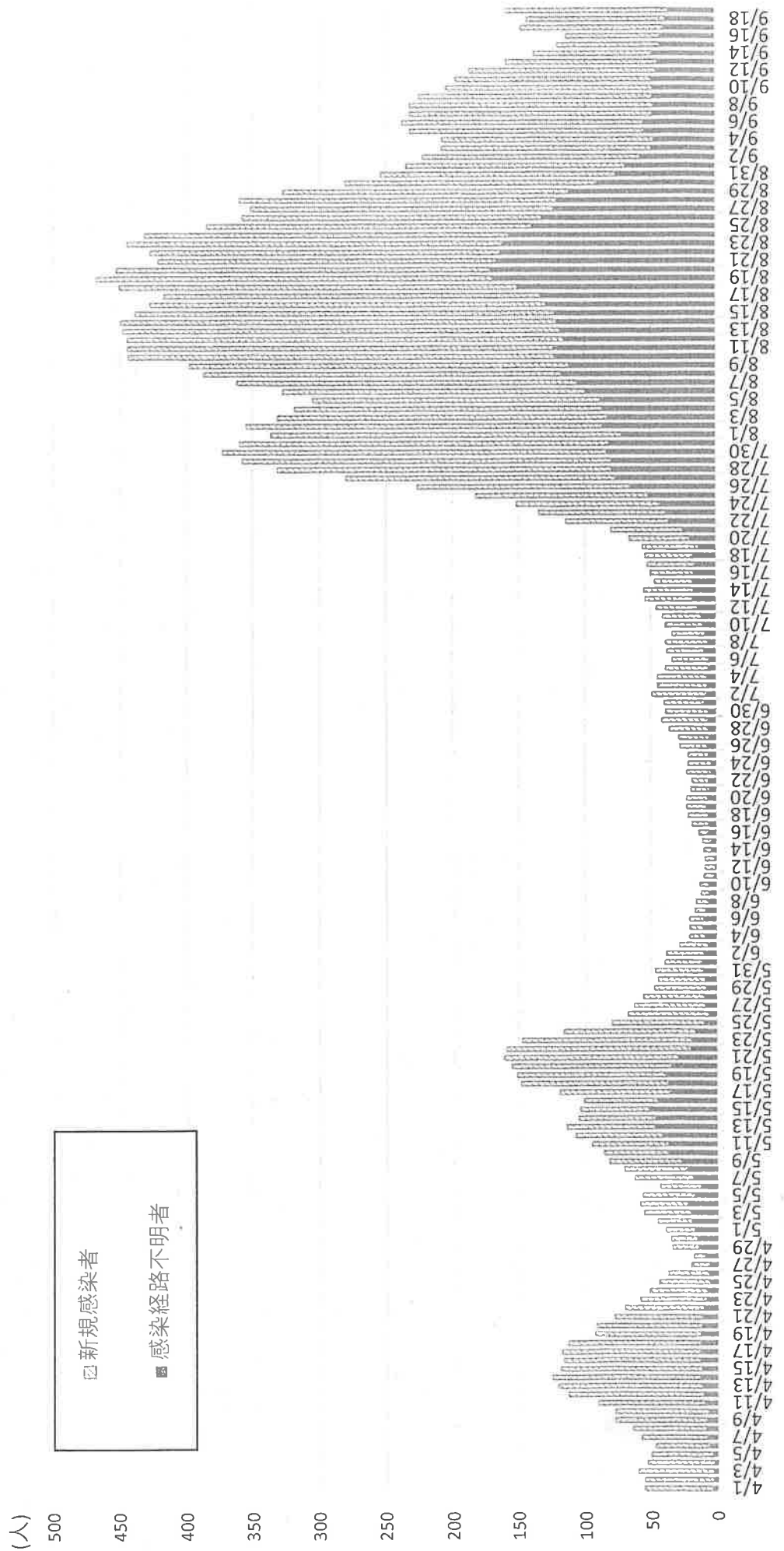


※前 週：令和4年9月11日（日）～9月17日（土）

前々週：令和4年9月4日（日）～9月10日（土）

新規感染者数と感染経路不明者数

- 新規感染者数（宗谷管内）9月19日（7日間合計）159人
（人口10万人あたり258.1人）
- 感染経路不明者数（宗谷管内）9月19日（7日間合計）37人（23.2%）



年代 (30 代以下、60 代以上) 別新規感染者数

資料 5

