

9 / 26 (月) の発表

はじめよう、つづけよう。

「北海道スタイル」

～新型コロナウイルスに強い北海道をつくる～ 北海道スタイル



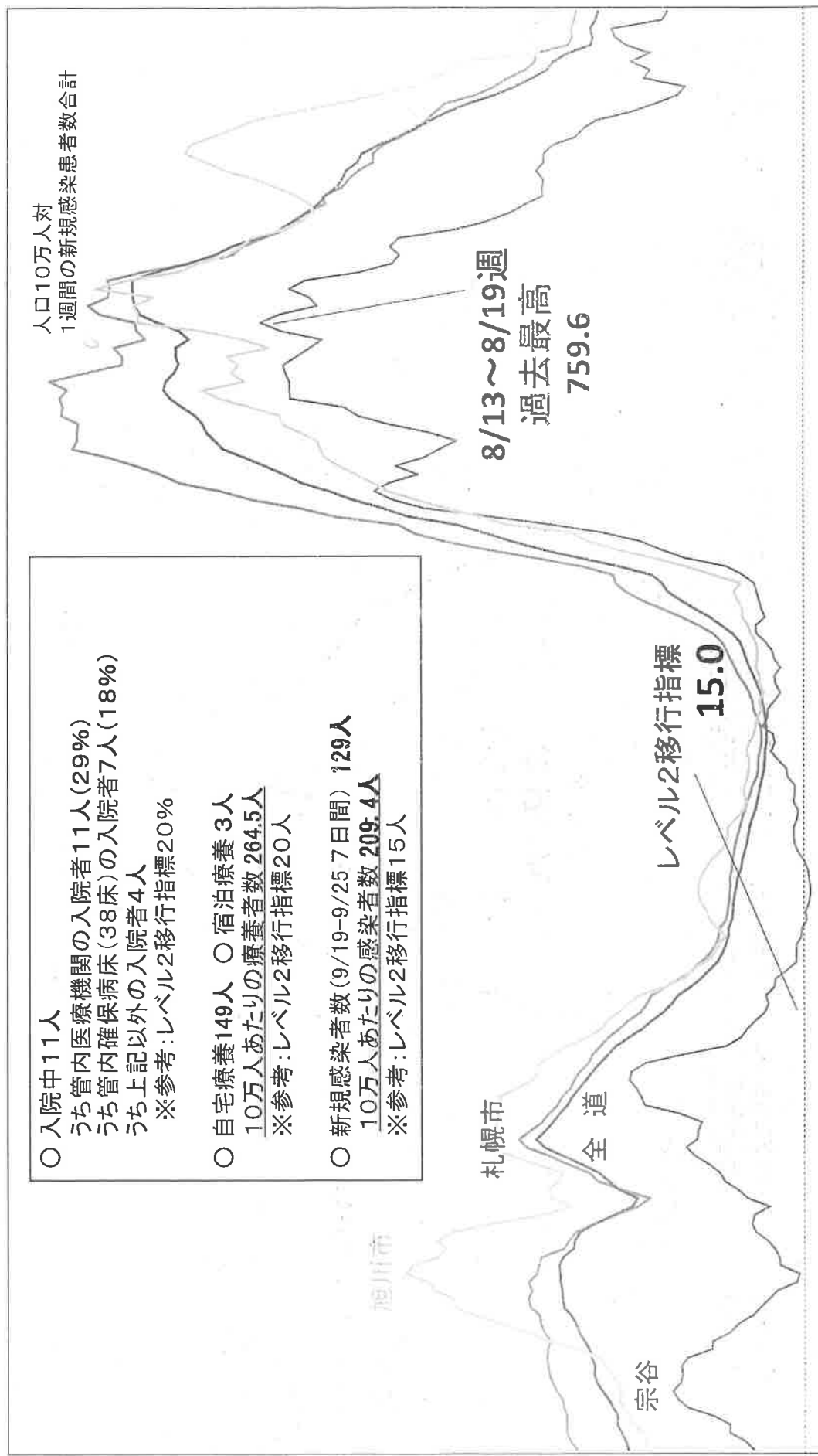
報道発表資料の配付日時 9月26日(月) 11時00分

発表項目 (行事名)	宗谷管内における新型コロナウイルス感染症の発生状況等について		
記者レクチャー のお知らせ	(実施日時)	発表者	
		発表場所	
概要	○宗谷総合振興局管内における最近の新型コロナウイルス感染症発生状況等について資料提供するとともに、あらためて感染予防に向けた取組についてご説明します。		
参考			

報道(取材) に当たって のお願い			
他のクラブ との関係	同時配付	(場所)	
	同時レク		

担当 (連絡先)	保健環境部保健行政室企画総務課長 齊藤 博美 TEL ダイヤルイン0162-33-2975 (内線3600)  担当者 地域政策課地域政策係長 荻原 嵩幸 TEL ダイヤルイン0162-33-2524 (内線2181)		
-------------	---	--	--

道北医療圏の新型コロナウイルス感染者の推移  
(人口10万人対,週合計)



○ 入院中11人  
うち管内医療機関の入院者11人(29%)  
うち管内確保病床(38床)の入院者7人(18%)  
うち上記以外の入院者4人  
※参考:レベル2移行指標20%

○ 自宅療養149人 ○ 宿泊療養3人  
10万人あたりの療養者数 264.5人  
※参考:レベル2移行指標20人

○ 新規感染者数(9/19-9/25 7日間) 129人  
10万人あたりの感染者数 209.4人  
※参考:レベル2移行指標15人

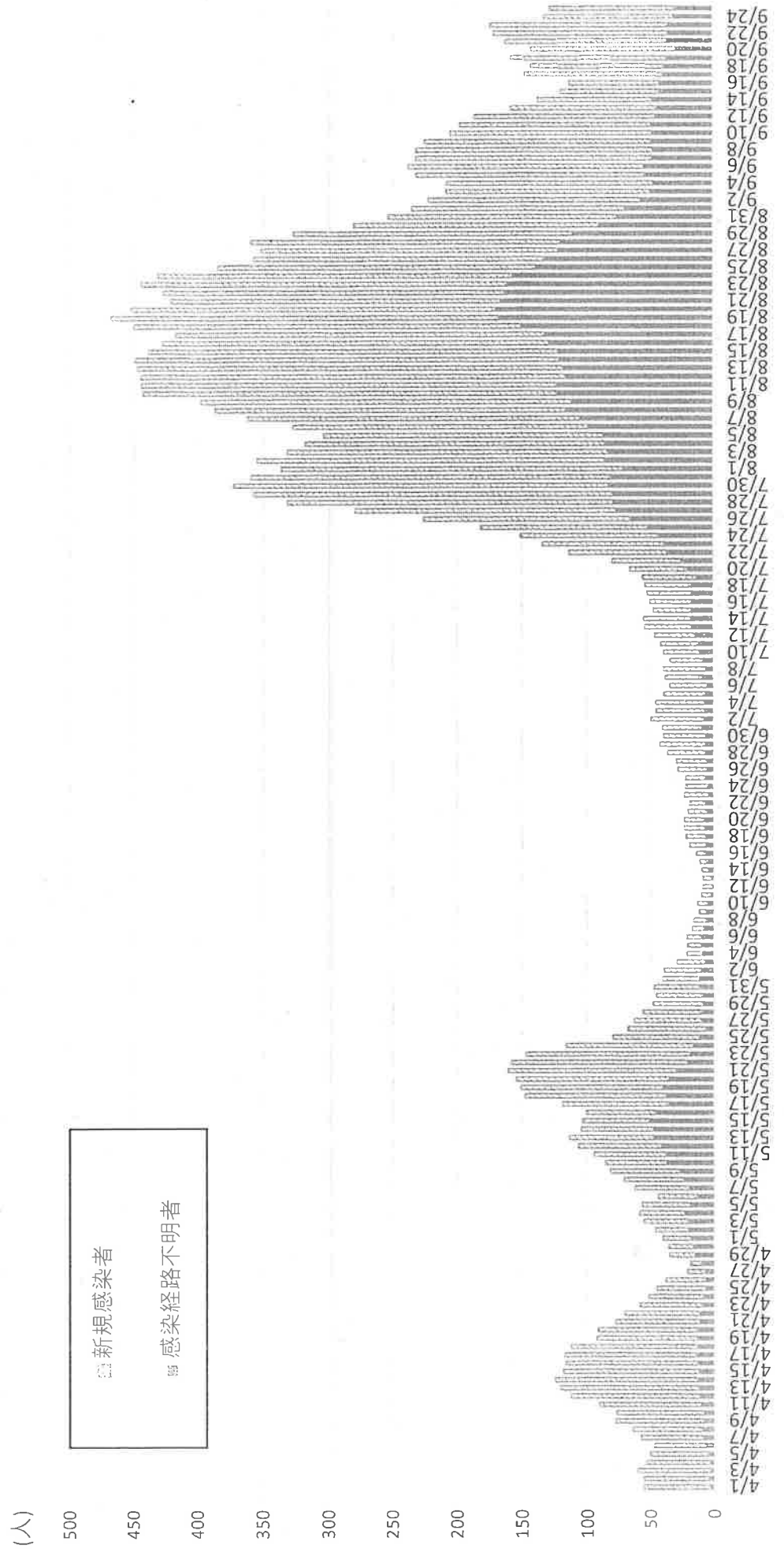
## 宗谷管内新型コロナウイルス感染症新規感染者数

曜日	日	月	火	水	木	金	土
日付	7/17	18	19	20	21	22	23
新規感染者数	10 (1.3倍)	5 (1.7倍)	9 (1.3倍)	20 (2.0倍)	24 (2.4倍)	36 (18.0倍)	30 (3.0倍)
日付	24	25	26	27	28	29	30
新規感染者数	27 (2.7倍)	36 (7.2倍)	53 (5.9倍)	74 (3.7倍)	76 (3.2倍)	62 (1.7倍)	45 (1.5倍)
日付	31	8/1	2	3	4	5	6
新規感染者数	14 (0.5倍)	13 (0.4倍)	71 (1.3倍)	51 (0.7倍)	63 (0.8倍)	48 (0.8倍)	68 (1.5倍)
日付	7	8	9	10	11	12	13
新規感染者数	48 (3.4倍)	38 (2.9倍)	82 (1.2倍)	96 (1.9倍)	64 (1.0倍)	48 (1.0倍)	71 (1.0倍)
日付	14	15	16	17	18	19	20
新規感染者数	50 (1.0倍)	27 (0.7倍)	71 (0.9倍)	86 (0.9倍)	97 (1.5倍)	66 (1.4倍)	55 (0.8倍)
日付	21	22	23	24	25	26	27
新規感染者数	19 (0.4倍)	33 (1.2倍)	88 (1.2倍)	73 (0.8倍)	51 (0.6倍)	39 (0.6倍)	49 (0.9倍)
日付	28	29	30	31	9/1	2	3
新規感染者数	27 (1.4倍)	26 (0.8倍)	41 (0.5倍)	46 (0.6倍)	32 (0.6倍)	26 (0.7倍)	35 (0.7倍)
日付	4	5	6	7	8	9	10
新規感染者数	27 (1.0倍)	25 (1.0倍)	47 (1.1倍)	40 (0.9倍)	32 (1.0倍)	19 (0.7倍)	15 (0.4倍)
日付	11	12	13	14	15	16	17
新規感染者数	20 (0.7倍)	14 (0.6倍)	19 (0.4倍)	19 (0.5倍)	14 (0.4倍)	13 (0.7倍)	49 (3.3倍)
日付	18	19	20	21	22	23	24
新規感染者数	15 (0.8倍)	30 (2.1倍)	3 (0.2倍)	39 (2.1倍)	23 (1.6倍)	16 (1.2倍)	7 (0.1倍)
日付	25	26	27	28	29	30	10/1
新規感染者数	11 (0.7倍)	20弱					

※新規感染者数の下の( )は前週同曜日比

# 新規感染者数と感染経路不明者数

- 新規感染者数（宗谷管内）9月25日（7日間合計）129人  
（人口10万人あたり209.4人）
- 感染経路不明者数（宗谷管内）9月25日（7日間合計）30人（23.3%）



# 年代(30代以下、60代以上)別新規感染者数

(人)

300

250

200

150

100

50

0

□ 30代以下  
 ■ 60代以上

