

○景気動向調査から見る、主営業地区の雇用について

- ・業種別：前期と比較した人手に関するDI指数
- ・経営上の問題点：人手不足と回答した割合

○これまでの取り組み

①インターンシップの受け入れ

高校生、短大、四大に対して広く受け入れております。

②地域で開催されている合同企業説明会への参加・連携

- ・新規学卒者合同企業説明会
- ・てっぺん宗谷でしごと発見フェア
- ・わかる！働く！未来へつなぐジョブフェア
- ・わくわくワークフェス

③主営業地区出身者の積極的な雇い入れ

役職員総数のうち、主たる営業地区内出身者の構成比 62.6%

④就職活動者向けにPR動画を制作

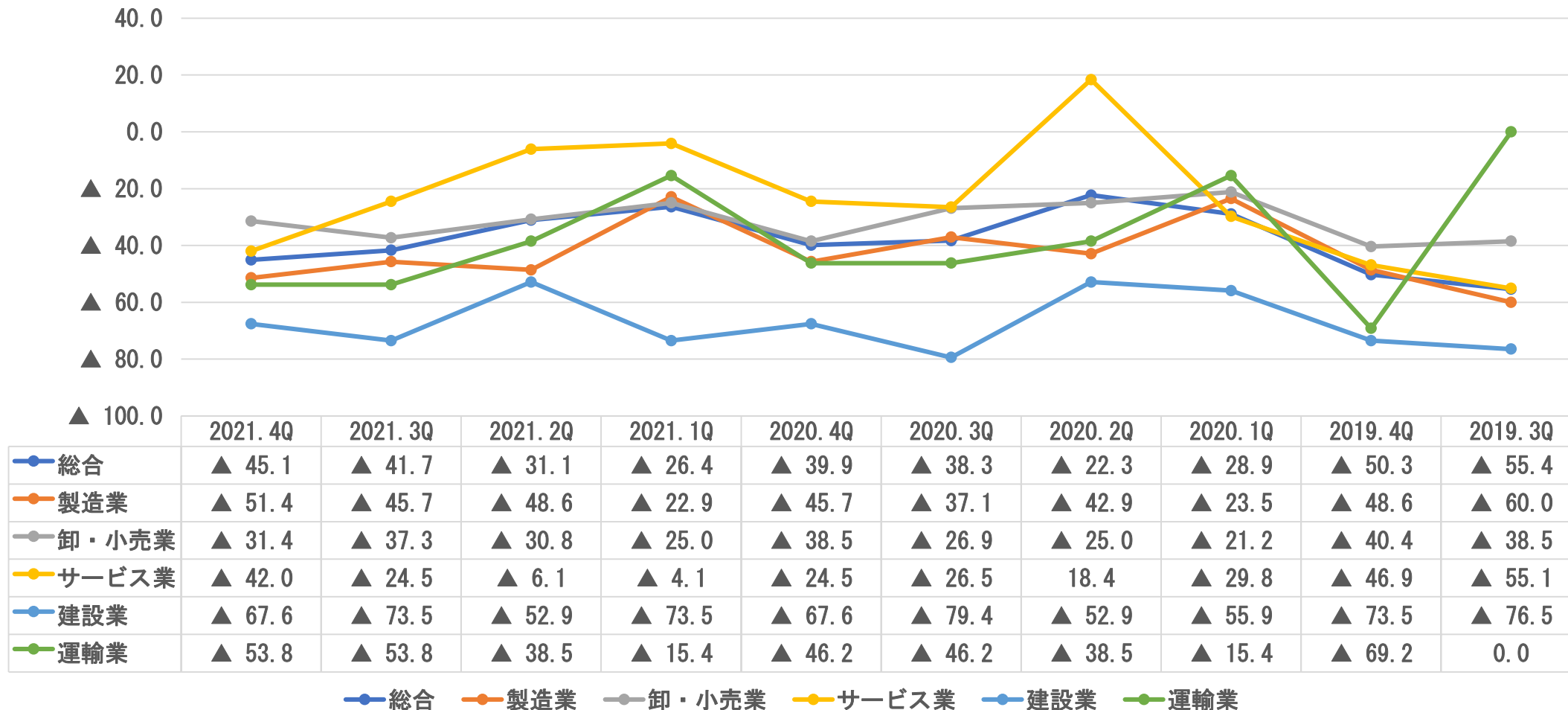
営業店職員が企業PRと1日の仕事の流れが分かる動画を制作

○その他

- ・宗谷管内出身者の就職活動時における情報の共有について



## 業種別：前期と比較した人手に関するDI指数

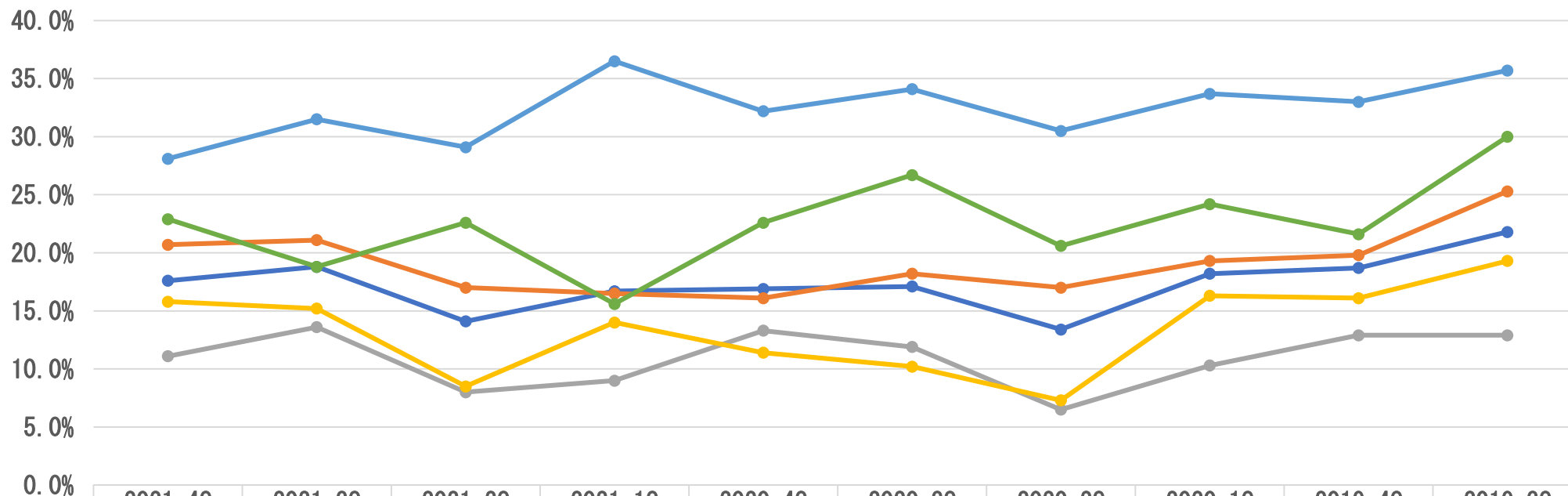


(出典: 稚内信用金庫景気動向調査 1Q: 3月初旬 2Q: 6月初旬 3Q: 9月初旬 4Q: 12月初旬に調査を実施)

※DI指数：業況判断指数

(計算式)：〈良いまたはやや良いと答えた割合〉－〈悪いまたはやや悪いと答えた割合〉

## 経営上の問題点：人手不足と回答した割合



	2021. 4Q	2021. 3Q	2021. 2Q	2021. 1Q	2020. 4Q	2020. 3Q	2020. 2Q	2020. 1Q	2019. 4Q	2019. 3Q
総合	17.6%	18.8%	14.1%	16.7%	16.9%	17.1%	13.4%	18.2%	18.7%	21.8%
製造業	20.7%	21.1%	17.0%	16.5%	16.1%	18.2%	17.0%	19.3%	19.8%	25.3%
卸・小売業	11.1%	13.6%	8.0%	9.0%	13.3%	11.9%	6.5%	10.3%	12.9%	12.9%
サービス業	15.8%	15.2%	8.5%	14.0%	11.4%	10.2%	7.3%	16.3%	16.1%	19.3%
建設業	28.1%	31.5%	29.1%	36.5%	32.2%	34.1%	30.5%	33.7%	33.0%	35.7%
運輸業	22.9%	18.8%	22.6%	15.6%	22.6%	26.7%	20.6%	24.2%	21.6%	30.0%

総合 製造業 卸・小売業 サービス業 建設業 運輸業

(出典: 稚内信用金庫景気動向調査)