

## ハローワーク稚内

人手不足対策や担い手確保、就業支援等に取り組んでいる主な内容

- ・新規高卒者合同企業説明会（例年7月～8月）
- ・希望職種が合致する求職者に対し、DM送付等による求人情報提供（随時）
- ・希望職種が「検討中」となっている求職者に対し、ジョブチェンジ（職種転換）の勧奨（特に資格、経験不問の求人一覧を随時提供）
- ・事業所に対し求人内容緩和の相談等
- ・職場PRコーナーに事業所情報（画像）を設置

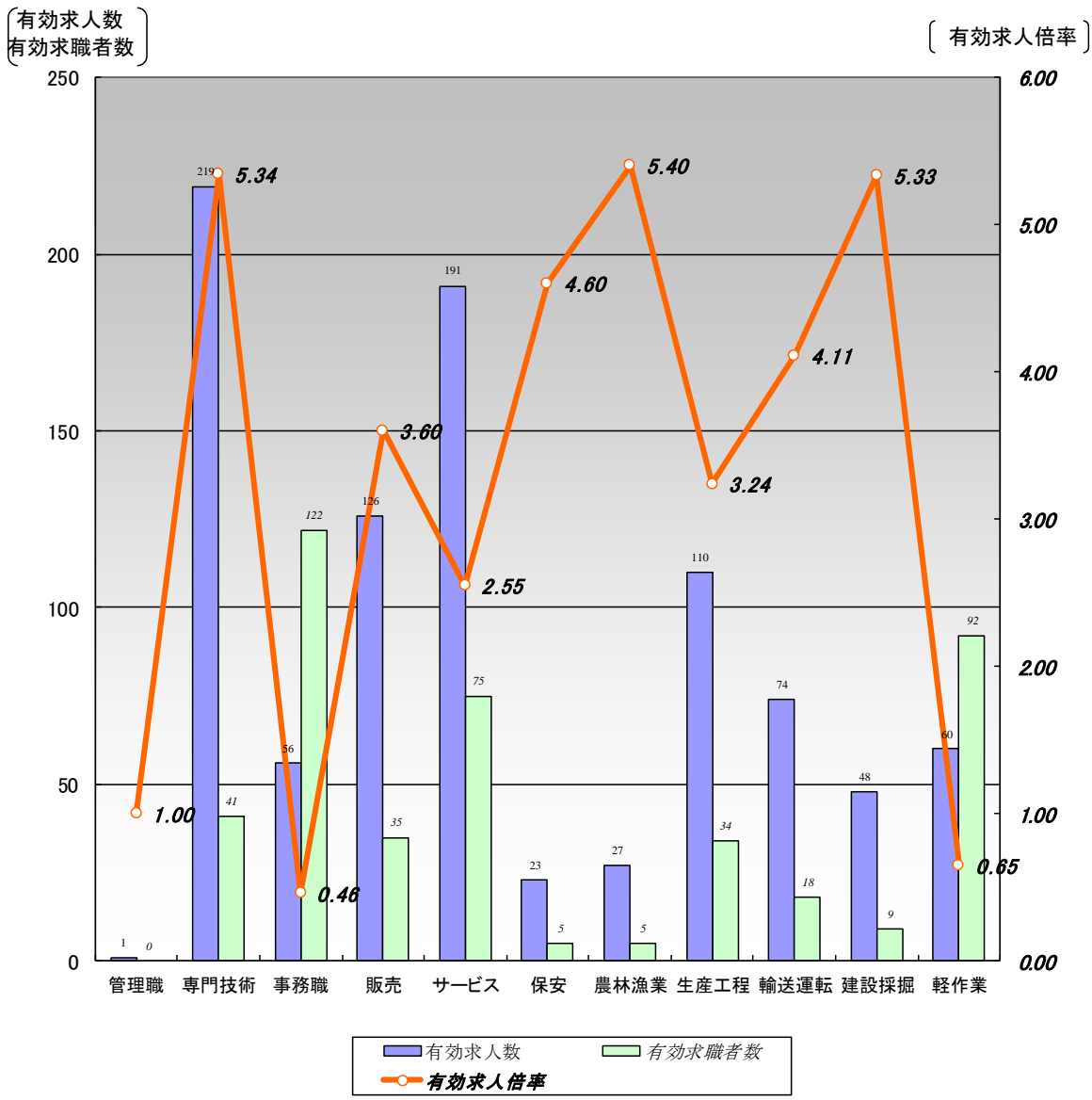


（求人者マイページを開設している事業所がマイページから画像情報を登録した場合、その画像を求職者がハローワークインターネットサービスから閲覧することができる）

【職業別】求人・求職バランスシート(パート含む常用)

[令和3年10月内容]

ハローワーク稚内  
パート含む常用



職業計	管理職	専門技術	事務職	販売	サービス	保安	農林漁業	生産工程	輸送運転	建設採掘	軽作業	
有効求人人数	935	1	219	56	126	191	23	27	110	74	48	60
有効求職者数	549	0	41	122	35	75	5	5	34	18	9	92
有効求人倍率	1.70	1.00	5.34	0.46	3.60	2.55	4.60	5.40	3.24	4.11	5.33	0.65

- (注) 1.新規学校卒業者を除くパート含む常用雇用状況を表示。  
 2.有効求人倍率は、有効求人人数÷有効求職者数で、求職者1人あたりの求人数を表す。  
 また、分母である有効求職者数が0の場合は、求人倍率が計算できないため、求人数÷1として表示。  
 3.ハローワークインターネットサービスの機能拡充に伴い、令和3年9月以降の数値には、ハローワークに来所せず、オンライン上で求職登録した求職者数が含まれている。