

北海道
収入証紙

北海道
収入証紙

動物用医薬品特例店舗販売業許可申請書

〇〇年〇〇月〇〇日

北海道宗谷家畜保健衛生所長 様

住所 稚内市〇〇区〇条〇丁目

氏名 株式会社〇〇薬機

代表取締役 〇〇 〇〇

(法人にあつては、名称及び代表者の氏名)

医薬品、医療機器等の品質、有効性及び安全性の確保等に関する法律第26条第1項の規定により動物用医薬品特例店舗販売業の許可を受けたいので、下記により申請します。

記

1 店舗の名称及び所在地

株式会社〇〇薬機 稚内支店
稚内市〇〇区〇条〇丁目

2 店舗の構造設備の概要

別紙のとおり

平面図、構造設備概要書を作成し添付

3 店舗において医薬品の販売又は授与の業務を行う体制の概要

別紙のとおり

業務概要記入用紙を作成し添付

4 法人にあつては、薬事に関する業務に責任を有する役員の名

代表取締役 〇〇 〇〇
常務取締役 〇〇 〇〇

登記事項証明書その他、組織規程図又は業務分掌表等を添付

5 相談に応ずる電話番号その他の連絡先

TEL: ×××-×××-××××
E-mail: ××××××@〇〇〇〇

相談に応ずる場合には記載

6 特定販売の実施の有無

有り (または、「なし」と記載)

7 店舗において店舗販売業以外の医薬品の販売業その他の業務を併せ行う場合にあつては、当該業務の種類

人用、動物用の薬事に関する業務(医薬品、再生医療等製品、医療機器等の販売業又は貸与業等)

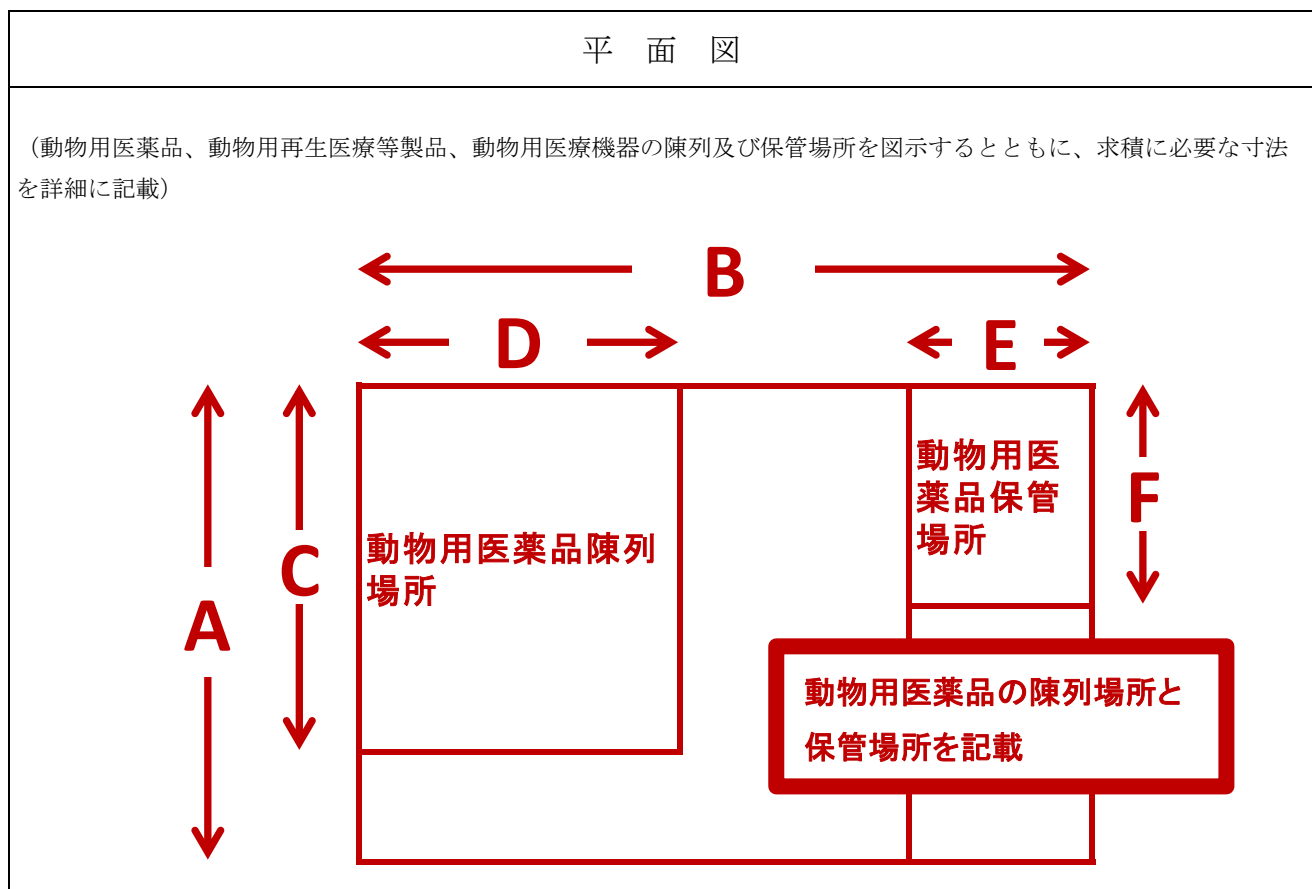
8 取り扱おうとする医薬品の品目、有効成分、分量、用法及び用量、効能又は効果並びに当該品目の製造販売業者の氏名又は名称

別紙のとおり

書ききれない場合、取扱品目一覧に記載して添付する

9 参考事項

様式第1号「平面図」



冷暗貯蔵設備の規格又は立体図及び寸法	鍵のかかる貯蔵設備の規格又は立体図及び寸法
<p>規格：</p> <p>冷蔵ストッカー ○cm×○cm×○cm</p> <div style="border: 2px solid red; padding: 5px; text-align: center;"> <p>冷暗貯蔵が必要な医薬品を取り扱う場合、その設備について記載</p> </div> <p>* 冷暗貯蔵が必要な動物用医薬品、動物用再生医療等製品を取り扱う場合に記載する。</p>	<p>規格：</p> <p>医薬品陳列棚 ○cm×○cm×○cm</p> <div style="border: 2px solid red; padding: 5px; text-align: center;"> <p>毒薬を取り扱う場合、その貯蔵設備について記載</p> </div> <p>* 毒薬に該当する動物用医薬品を取り扱う場合に記載する。</p>

(日本産業規格 A 4)

備考

上記内容を満たす既存資料等に代える場合にあっては、「別紙のとおり」と記載し、当該資料を添付すること

業務概要記入用紙

(令和〇〇年〇〇月〇〇日現在)

1 医薬品の販売又は授与の業務を行う体制の概要

*動物用医薬品特例店舗販売業にあつては(1)のみ記載すること

(1) その店舗において販売又は授与する医薬品の区分(指定医薬品又は指定医薬品以外の医薬品)

指定医薬品 又は 指定医薬品以外の医薬品

(2) 店舗管理者の資格、氏名及び住所

薬剤師 〇〇 〇〇 札幌市〇〇区〇条〇丁目

(3) 店舗管理者以外のその店舗において薬事に関する実務に従事する者の氏名及びその資格(薬剤師又は登録販売者)

薬剤師 〇〇 〇〇、登録販売者 〇〇 〇〇

(4) 店舗において医薬品の販売又は授与の業務を行う体制の概要

((2) 及び (3) の勤務時間並びに相談応需可能時間を記載)

曜日	営業時間	営業時間外 相談応需時間
月～金曜	10:00～18:00	18:00～20:00
土曜、日曜	10:00～17:00	—
	勤務時間	休日
薬剤師A	10:00～20:00	月曜、火曜
薬剤師B	10:00～20:00	水曜、木曜
登録販売者A	10:00～20:00	金曜、土曜

2 特定販売を行う体制の概要

*特定販売を実施する場合は記載すること

(1) 特定販売を行う通信の方法

電話、インターネット

(2) 特定販売を行う医薬品の区分(指定医薬品又は指定医薬品以外の医薬品)

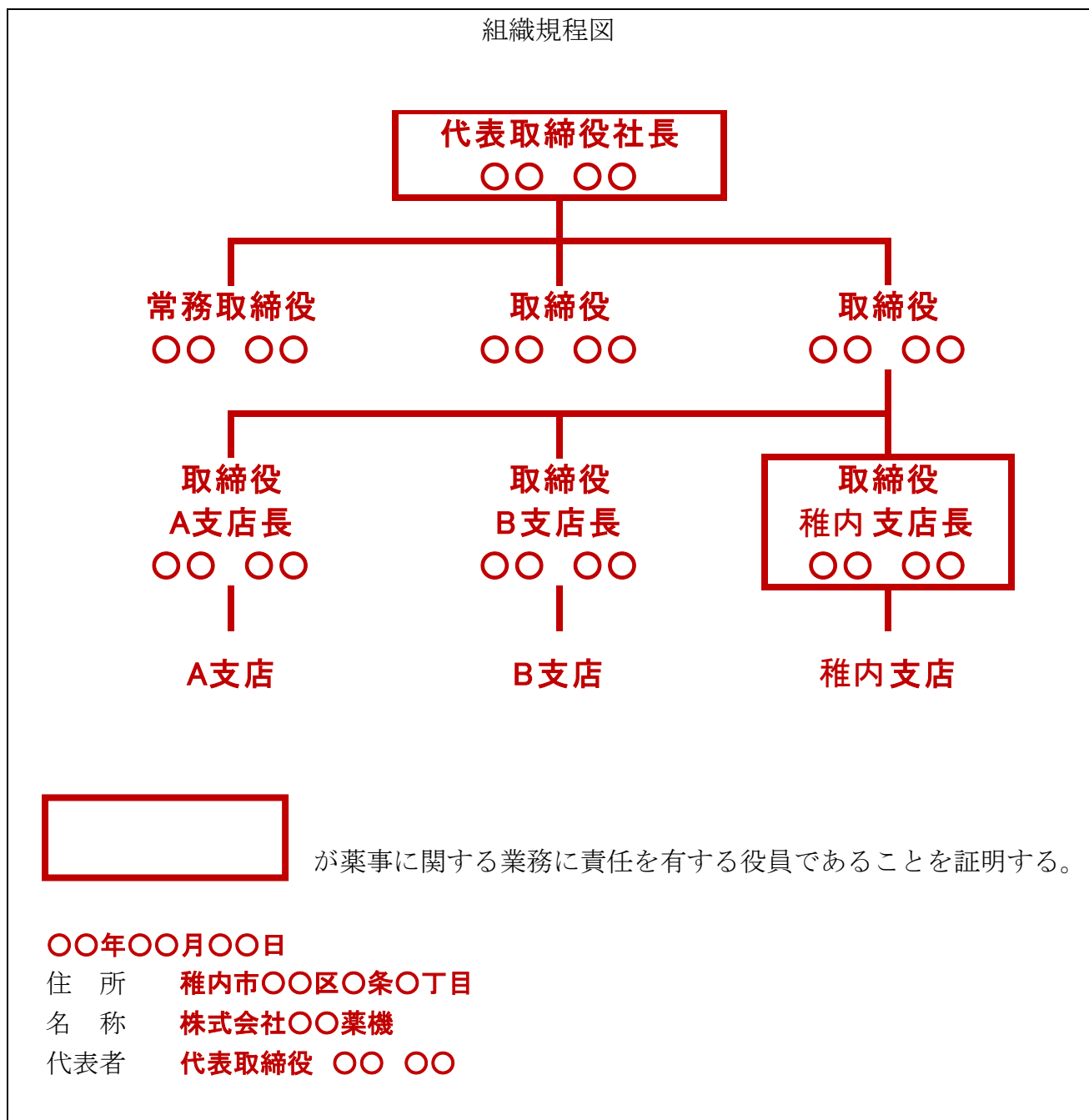
指定医薬品又は指定医薬品以外の医薬品

(3) 特定販売を行おうとする医薬品に係る広告に、法第26条第2項の申請書に記載する店舗の名称と異なる名称を表示するときはその名称

〇〇薬機.com

(4) 特定販売を行おうとする医薬品についてインターネットを利用して広告するときは、主たるホームページアドレスは、その名称(閲覧に必要なパスワード又は専用のアプリケーションソフト等が必要な場合はそれらに関する資料を添付)

http://www.〇〇〇〇〇〇〇〇



(日本産業規格A 4)

備考

- 1 上記内容を満たす既存資料等に代える場合にあつては、当該資料を添付すること
- 2 法人の役員の業務分掌表に代えてもよい（薬事に関する業務に責任を有する役員を明示すること）

様式第7号「取扱品目一覧」

取扱品目一覧				
品 目	成分・分量	用法・用量	効能・効果	製造販売業者名
<div style="border: 2px solid red; padding: 10px;"><p>動物医薬品検査所ホームページにある 動物用医薬品等データベースを参考に記載</p><p>https://www.vm.naval.go.jp/</p></div>				

(日本産業規格 A 4)

備考

上記内容を満たす既存資料等に代える場合にあつては、「別紙のとおり」と記載し、当該資料を添付すること