

(一) 店舗販売業の事後届の場合「動物用医薬品店舗販売業許可関係事項変更届出書」

動物用医薬品店舗販売業許可関係事項変更届出書

〇〇年〇〇月〇〇日

北海道知事 様

(動物用医薬品特例店舗販売業の場合は「北海道宗谷家畜保健衛生所長」)

住所 稚内市〇〇区〇条〇丁目

氏名 株式会社〇〇薬機

代表取締役 〇〇 〇〇

(法人にあっては、名称及び代表者の氏名)

医薬品、医療機器等の品質、有効性及び安全性の確保等に関する法律第38条第1項において準用する同法第10条第1項の規定により動物用医薬品店舗販売業許可関係事項の変更を下記のとおり届け出ます。

記

許可年月日及び許可番号

〇〇年〇〇月〇〇日 *許可有効期間の開始年月日

許可番号第〇〇〇〇号(または宗谷家保許可番号第〇〇号)

1 店舗の名称及び所在地

株式会社〇〇薬機 稚内支店 稚内市〇〇区〇条〇丁目

2 変更した事項

変更事項(次項の別表参照)、変更前後が分かるように記載

例:管理者の変更(変更前) 〇〇 〇〇 住所 _____

(変更後) ●● ●● 住所 _____

3 変更年月日

〇〇年〇〇月〇〇日

4 変更理由

_____のため。

5 参考事項

*薬事に関する業務に責任を有する役員の変更の場合は、法第5条第3号イからトまでの該当の有無を記載 備考参照

令和3年8月1日以降の最初の届出時において、責任役員の届出がなされていない場合
薬事に関する業務に責任を有する役員の氏名 〇〇 〇〇、△△ △△ と追記

(日本産業規格A4)

備考

薬事に関する業務に責任を有する役員の変更の場合は、記の5に変更後の役員が法第5条第3号イからトまでに該当することの有無について、該当しない場合は「該当しない」と記載し、該当する場合には、該当する事案の概要を記載すること。

別表(2 変更した事項 の詳細)

店舗販売業

変更事項	添付書類
業者の氏名、住所(個人の場合)	(氏名変更の場合)戸籍謄本等、(住所変更の場合)なし
業者の名称、住所(法人の場合)	(名称変更の場合)登記事項証明書、(住所変更の場合)なし
構造設備の主要部分	平面図、構造設備概要書
薬事に関する業務に責任を有する役員	登記事項証明書、組織規定図等
取り扱う医薬品の区分	なし
薬事に関する兼営事業	なし
管理者(人物変更)	資格を証する書類の写し、雇用証書、(登録販売者の場合)実務又は業務従事証明書等
管理者(氏名、住所)	(氏名変更の場合)戸籍謄本等、(住所変更の場合)なし
管理者以外の薬剤師又は登録販売者(人物変更)	資格を証する書類の写し、雇用証書
管理者以外の薬剤師又は登録販売者(氏名のみ)	戸籍謄本等

特例店舗販売業

変更事項	添付書類
業者の氏名、住所(個人の場合)	(氏名変更の場合)戸籍謄本等、(住所変更の場合)なし
業者の名称、住所(法人の場合)	(名称変更の場合)登記事項証明書、(住所変更の場合)なし
構造設備の主要部分	平面図、構造設備概要書
薬事に関する業務に責任を有する役員	登記事項証明書、組織規定図等
薬事に関する兼営事業	なし
指定品目(廃止した場合)	なし

様式第1号「平面図」

平 面 図	
<p>(動物用医薬品、動物用再生医療等製品、動物用医療機器の陳列及び保管場所を図示するとともに、求積に必要な寸法を詳細に記載)</p> <div style="text-align: center; margin: 20px 0;"> </div>	
<p>冷暗貯蔵設備の規格又は立体図及び寸法</p>	<p>鍵のかかる貯蔵設備の規格又は立体図及び寸法</p>
<p>規格：</p> <p style="text-align: center;">冷蔵ストッカー ○cm×○cm×○cm</p> <div style="border: 2px solid red; padding: 10px; margin: 10px auto; width: 80%; text-align: center;"> <p>冷暗貯蔵が必要な医薬品を取り扱う場合、その設備について記載</p> </div> <p style="font-size: small; margin-top: 20px;">* 冷暗貯蔵が必要な動物用医薬品、動物用再生医療等製品を取り扱う場合に記載する。</p>	<p>規格：</p> <p style="text-align: center;">医薬品陳列棚 ○cm×○cm×○cm</p> <div style="border: 2px solid red; padding: 10px; margin: 10px auto; width: 80%; text-align: center;"> <p>毒薬を取り扱う場合、その貯蔵設備について記載</p> </div> <p style="font-size: small; margin-top: 20px;">* 毒薬に該当する動物用医薬品を取り扱う場合に記載する。</p>

(日本産業規格 A 4)

備考

上記内容を満たす既存資料等に代える場合にあつては、「別紙のとおり」と記載し、当該資料を添付すること

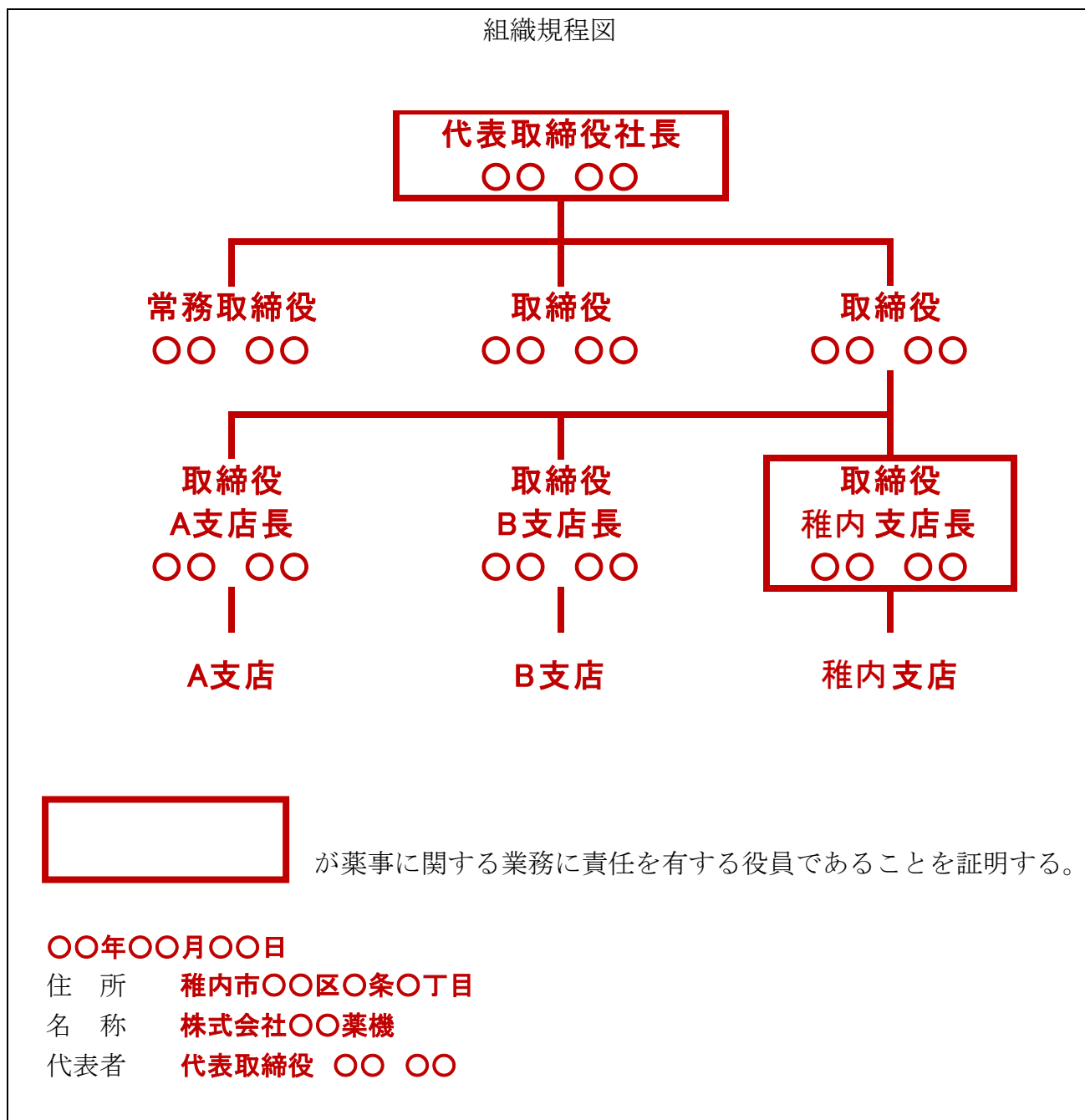
様式第2号「構造設備概要書」

構造設備概要書			
(〇〇年〇〇月〇〇日現在)			
店舗又は 営業所の名称	株式会社〇〇薬機 稚内支店		
店舗又は 営業所の所在地	稚内市〇〇区〇条〇丁目 Tel. ×××-×××-×××		
建物の種類	ア 独立した建物 (〇 階建) イ 住居併用店舗 (〇 階建 〇 階を使用) ウ ビル又は大型店舗内 (名称 稚内〇〇ビル) (使用場所 10階建の3階(1フロア全て)) エ その他 ()		
店舗又は 営業所の総面積	〇 m ²	動物用医薬品等 売 場 面 積	◇ m ²
1 照明設備 蛍光灯 60 W 40 個 照明の高さ 3 m 2 換気設備 換気装置2機 窓、換気口等		テナントの場合、所在する階数、区画(フロアの全て又は一部)について記載 動物用医薬品等の陳列場所と保管場所の合計面積	

(日本産業規格 A 4)

備考

上記内容を満たす既存資料等に代える場合にあつては、「別紙のとおり」と記載し、当該資料を添付すること



(日本産業規格A 4)

備考

- 1 上記内容を満たす既存資料等に代える場合にあつては、当該資料を添付すること
- 2 法人の役員の業務分掌表に代えてもよい（薬事に関する業務に責任を有する役員を明示すること）