

公示用

令和6年度(2024年度)施行

稚内建設管理部礼文出張所
庁舎清掃業務委託
積算資料

宗谷総合振興局稚内建設管理部建設行政課

庁舎等名 稚内建設管理部礼文出張所庁舎清掃業務委託

労務数量算出内訳書

清掃面積 1,000 m²

ごみ収集

区分	作業内容	面積等	清掃員 A		清掃員 B		清掃員 C	
			計	算	計	算	計	算
玄関ホール	1 中継所から集積所までの運搬	93.486 m ²					93.486 m ² ÷ 100 m ² × 243 回/年 ×	
	2 分別	93.486 m ²					93.486 m ² ÷ 100 m ² × 243 回/年 ×	
	3 梱包	93.486 m ²					93.486 m ² ÷ 100 m ² × 243 回/年 ×	
事務室	1 中継所から集積所までの運搬	182.455 m ²					182.455 m ² ÷ 100 m ² × 243 回/年 ×	
	2 分別	182.455 m ²					182.455 m ² ÷ 100 m ² × 243 回/年 ×	
	3 梱包	182.455 m ²					182.455 m ² ÷ 100 m ² × 243 回/年 ×	
会議室	1 中継所から集積所までの運搬	20.250 m ²					20.250 m ² ÷ 100 m ² × 243 回/年 ×	
	2 分別	20.250 m ²					20.250 m ² ÷ 100 m ² × 243 回/年 ×	
	3 梱包	20.250 m ²					20.250 m ² ÷ 100 m ² × 243 回/年 ×	
個室	1 中継所から集積所までの運搬	0.000 m ²					0.000 m ² ÷ 100 m ² × 0 回/年 ×	
	2 分別	0.000 m ²					0.000 m ² ÷ 100 m ² × 0 回/年 ×	
	3 梱包	0.000 m ²					0.000 m ² ÷ 100 m ² × 0 回/年 ×	
廊下・E Vホール	1 中継所から集積所までの運搬	46.599 m ²					46.599 m ² ÷ 100 m ² × 243 回/年 ×	
	2 分別	46.599 m ²					46.599 m ² ÷ 100 m ² × 243 回/年 ×	
	3 梱包	46.599 m ²					46.599 m ² ÷ 100 m ² × 243 回/年 ×	
便所・洗面所	1 中継所から集積所までの運搬	25.263 m ²					25.263 m ² ÷ 100 m ² × 243 回/年 ×	
	2 分別	25.263 m ²					25.263 m ² ÷ 100 m ² × 243 回/年 ×	
	3 梱包	25.263 m ²					25.263 m ² ÷ 100 m ² × 243 回/年 ×	
湯沸室	1 中継所から集積所までの運搬	0.000 m ²					0.000 m ² ÷ 100 m ² × 0 回/年 ×	
	2 分別	0.000 m ²					0.000 m ² ÷ 100 m ² × 0 回/年 ×	
	3 梱包	0.000 m ²					0.000 m ² ÷ 100 m ² × 0 回/年 ×	
計								

9 玄関周り		清掃日数		146	日/年	定期
室名	床構造			計	清掃	有無
	弾性床・木製床	繊維床	硬質床			
玄関周り			53.850	53.850		1
				0.000		
				0.000		
				0.000		
				0.000		
小計	0.000	0.000	53.850	53.850		
定期清掃計	0.000	0.000	53.850	53.850		

15 その他(1)		清掃日数		日/年	定期	
室名	床構造			計	清掃	有無
	弾性床・木製床	繊維床	硬質床			
				0.000		
				0.000		
				0.000		
				0.000		
				0.000		
小計	0.000	0.000	0.000	0.000		
定期清掃計	0.000	0.000	0.000	0.000		

10 犬走り		清掃日数		146	日/年
室名	床構造			計	
	弾性床・木製床	繊維床	硬質床		
犬走り			292.000	292.000	
				0.000	
				0.000	
				0.000	
				0.000	
小計	0.000	0.000	292.000	292.000	

16 その他(2)		清掃日数		日/年	定期	
室名	床構造			計	清掃	有無
	弾性床・木製床	繊維床	硬質床			
				0.000		
				0.000		
				0.000		
				0.000		
				0.000		
小計	0.000	0.000	0.000	0.000		
定期清掃計	0.000	0.000	0.000	0.000		

11 構内通路		清掃日数		日/年
室名	床構造			計
	弾性床・木製床	繊維床	硬質床	
				0.000
				0.000
				0.000
				0.000
				0.000
小計	0.000	0.000	0.000	0.000

17 その他(3)		清掃日数		日/年	定期	
室名	床構造			計	清掃	有無
	弾性床・木製床	繊維床	硬質床			
				0.000		
				0.000		
				0.000		
				0.000		
				0.000		
小計	0.000	0.000	0.000	0.000		
定期清掃計	0.000	0.000	0.000	0.000		

12 駐車場		清掃日数		日/年	定期	
室名	床構造			計	清掃	有無
	弾性床・木製床	繊維床	硬質床			
				0.000		
				0.000		
				0.000		
				0.000		
				0.000		
小計	0.000	0.000	0.000	0.000		
定期清掃計	0.000	0.000	0.000	0.000		

18 その他(4)		清掃日数		日/年	定期	
室名	床構造			計	清掃	有無
	弾性床・木製床	繊維床	硬質床			
				0.000		
				0.000		
				0.000		
				0.000		
				0.000		
小計	0.000	0.000	0.000	0.000		
定期清掃計	0.000	0.000	0.000	0.000		

13 芝生及び敷地周辺歩道		清掃日数		日/年
室名	床構造			計
	弾性床・木製床	繊維床	硬質床	
				0.000
				0.000
				0.000
				0.000
				0.000
小計	0.000	0.000	0.000	0.000

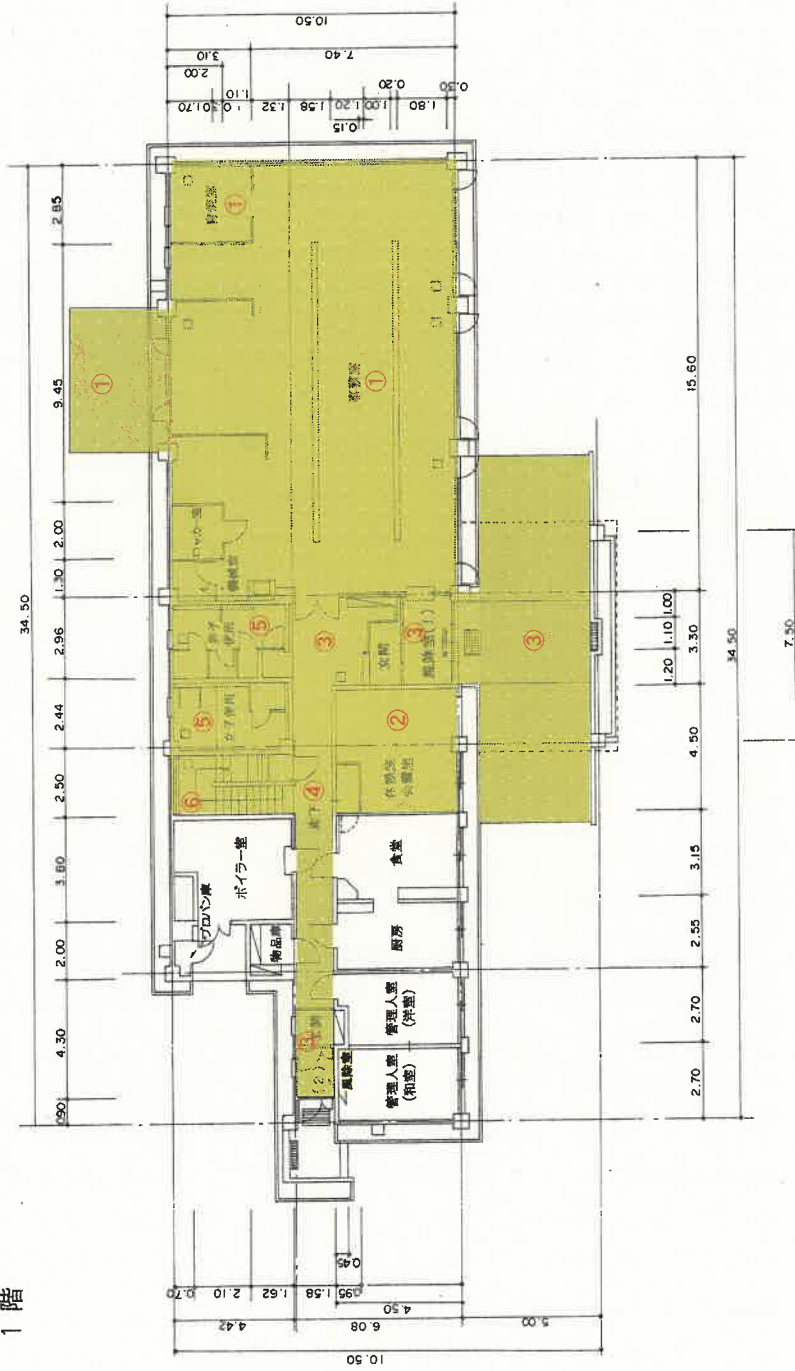
19 その他(5)		清掃日数		日/年	定期	
室名	床構造			計	清掃	有無
	弾性床・木製床	繊維床	硬質床			
				0.000		
				0.000		
				0.000		
				0.000		
				0.000		
小計	0.000	0.000	0.000	0.000		
定期清掃計	0.000	0.000	0.000	0.000		

14 喫煙スペース		清掃日数		日/年
室名	床構造			計
	弾性床・木製床	繊維床	硬質床	
				0.000
				0.000
				0.000
				0.000
				0.000
小計	0.000	0.000	0.000	0.000

所在	礼文郡礼文町大字船泊村字ウエナイ休	番	401-2	家屋番号	401番の3	区分	建物間取図
物件名	礼文出張所庁舎	口座名	礼文出張所庁舎	種目	事務所建	数量	332.98 m ² 499.60
部局名	稚内土木現業所	作成年月日	平成5年3月29日	登記年月日	平成5年3月23日	作製者	北辰建設コンサルタント(株)

鉄筋コンクリート造・陸屋根・2階建

1階

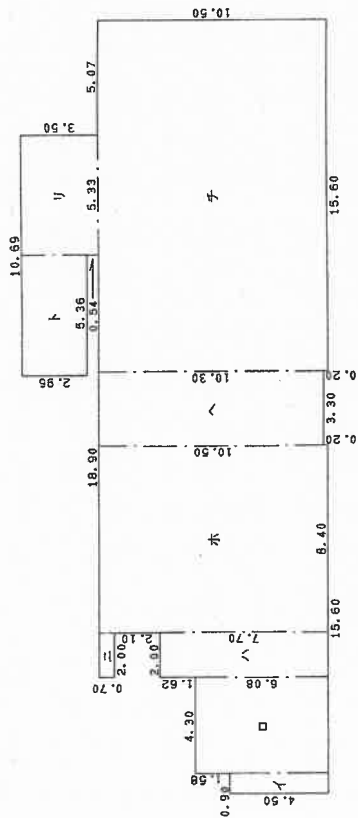


建築物平面図

家屋番号 401-2-3

建築物の所在 礼文郡礼文町大字船泊村字ウエンナイホ401番地2、564番地
946番地、963番地

1階平面図

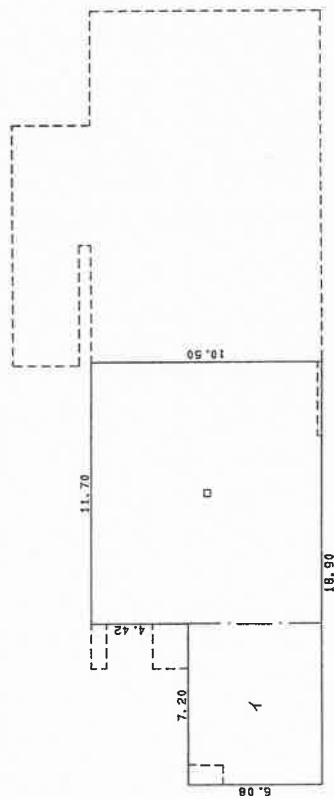


求積表

イ	0.90 x 4.50	=	4.0500
ロ	4.30 x 5.08	=	21.8440
ハ	2.00 x 7.70	=	15.4000
ニ	2.00 x 0.70	=	1.4000
ホ	8.40 x 10.50	=	88.2000
ト	3.30 x 10.30	=	33.9900
チ	5.36 x 2.96	=	15.8656
リ	15.60 x 10.50	=	163.8000
リ	5.33 x 3.50	=	18.6550
計			367.5046

1階床面積 367.50 m²

2階平面図



求積表

イ	7.20 x 6.08	=	43.7760
ロ	11.70 x 10.50	=	122.8500
計			166.6260

2階床面積 166.62 m²

2/2

作製者

稚内市末広5丁目1番8号
土地家屋調査士 和田 之
(平成14年3月26日作製)



申請人

霧土本規新長 倉 見 誠

縮尺

1 / 250

礼文出張所 玄関ドアガラス面積計算表

	内側ドアガラス(両面)		外側ドアガラス(両面)		合計 (m2)
上段	上段:175cm以上	3.566	上段:175cm以上	3.244	6.810
下段	下段:175cm未満	8.762	下段:175cm未満	7.952	16.714

区分	ガラスNO.	縦寸法 (m)	縦寸法:		横寸法 (m)	面積
			上段・下段の内訳	上段:175cm以上 下段:175cm未満		
内側	①	0.390	0.390	0.900	上段:175cm以上	0.351
			0.000		下段:175cm未満	0.000
	②	0.390	0.390	1.400	上段:175cm以上	0.546
			0.000		下段:175cm未満	0.000
	③	0.390	0.390	0.650	上段:175cm以上	0.253
			0.000		下段:175cm未満	0.000
	④	1.870	0.250	0.900	上段:175cm以上	0.225
			1.620		下段:175cm未満	1.458
	⑤	1.340	0.190	0.650	上段:175cm以上	0.123
			1.150		下段:175cm未満	0.747
	⑥	1.340	0.190	0.650	上段:175cm以上	0.123
1.150			下段:175cm未満		0.747	
⑦	1.870	0.250	0.650	上段:175cm以上	0.162	
		1.620		下段:175cm未満	1.053	
⑧	0.350	0.000	0.270	上段:175cm以上	0.000	
		0.350		下段:175cm未満	0.094	
⑨	0.350	0.000	0.270	上段:175cm以上	0.000	
		0.350		下段:175cm未満	0.094	
⑩	0.350	0.000	0.270	上段:175cm以上	0.000	
		0.350		下段:175cm未満	0.094	
⑪	0.350	0.000	0.270	上段:175cm以上	0.000	
		0.350		下段:175cm未満	0.094	
外側	①	0.390	0.390	0.650	上段:175cm以上	0.253
			0.000		下段:175cm未満	0.000
	②	0.390	0.390	1.400	上段:175cm以上	0.546
			0.000		下段:175cm未満	0.000
	③	0.390	0.390	0.650	上段:175cm以上	0.253
			0.000		下段:175cm未満	0.000
	④	1.870	0.250	0.650	上段:175cm以上	0.162
			1.620		下段:175cm未満	1.053
	⑤	1.340	0.190	0.650	上段:175cm以上	0.123
			1.150		下段:175cm未満	0.747
	⑥	1.340	0.190	0.650	上段:175cm以上	0.123
1.150			下段:175cm未満		0.747	
⑦	1.870	0.250	0.650	上段:175cm以上	0.162	
		1.620		下段:175cm未満	1.053	
⑧	0.350	0.000	0.270	上段:175cm以上	0.000	
		0.350		下段:175cm未満	0.094	
⑨	0.350	0.000	0.270	上段:175cm以上	0.000	
		0.350		下段:175cm未満	0.094	
⑩	0.350	0.000	0.270	上段:175cm以上	0.000	
		0.350		下段:175cm未満	0.094	
⑪	0.350	0.000	0.270	上段:175cm以上	0.000	
		0.350		下段:175cm未満	0.094	
小計					上段:175cm以上	3.405
					下段:175cm未満	8.357
裏表両面合計					上段:175cm以上	6.810
					下段:175cm未満	16.714

清掃業務仕様書

稚内建設管理部 礼文出張所

作業項目	専務室①	会議室②	個室	玄関ホール③	廊下EVホール④	便所・洗面所⑤	湯沸室	ELV ESC	階段⑥	外周	作業内容
日常	弾性床	1/日	1/日	1/日	1/日	1/日			1/日		フロアダスター又は自在箒で掃き、集めたごみは所定の場所に搬出。 <small>集められたごみは、種別ごとに分別する。</small>
	水拭き	1/日	1/日	1/日	1/日	1/日			1/日		汚れの目立つ部分は、モップで水拭きをする。 床全面をモップで水拭きをする。
	硬質床				1/日	1/日					フロアダスター又は自在箒で掃き、集めたごみは所定の場所に搬出。 <small>集められたごみは、種別ごとに分別する。</small>
	織維床				1/日	1/日					汚れの目立つ部分は、モップで水拭きをする。 床全面をモップで水拭きをする。 真空掃除機で吸塵する。 <small>集められたごみは、種別ごとに分別する。</small>
	床以外				1/日	1/日					汚れの目立つ部分は、タオルで水拭き又は乾拭きする。 タオル、ダストクロス等で埃をとる。
	ゴミ箱	1/日	1/日	1/日	1/日	1/日					ごみを収集し、容器は、タオルで水拭き及び乾拭きをする。 タオル、ダストクロス等で埃をとる。 <small>ごみを収集し、容器は、タオルで水拭き及び乾拭きをする。</small>
	金属部分				1/日	1/日					タオル、ダストクロス等で埃をとる。 <small>集められたごみは、種別ごとに分別する。</small>
	扉・便所へだて					1/日					汚れの部分は、水拭き又は適正洗剤を用いて拭く。 スポンジで適正洗剤を塗布し、洗浄のうえ、タオルで拭く。
	洗面台及び水栓					1/日					適正洗剤を用いて乾拭きする。
	鏡					1/日					適正洗剤を用いて洗浄し、拭くこと。同時に金属類も拭くこと。 トイレトペーパー、水石鹸、ビニールごみ袋等を補充すること。 内装物を収集し、容器は、タオルで水拭き及び乾拭きする。 <small>集められたごみは、種別ごとに分別する。</small>
建物周囲	手すり								1/日		タオルで水拭き又は適正洗剤を用いて拭く。 <small>集められたごみは、種別ごとに分別する。</small>
	玄関周り										自在箒で掃き、集めたごみは所定の場所に搬出する。(4月から10月までの7ヶ月のみ行う。)
	犬走り										汚れの目立つ部分をモップで水拭きする。(4月から10月までの7ヶ月のみ行う。)
	中継所から集積所までの運搬										巡回して粗ごみを拾う。(4月から10月までの7ヶ月のみ行う。)
	分別	1/日	1/日	1/日	1/日	1/日					ごみ中継所に集められたごみ吸殻等は、区別して集積所まで運搬する。 集められたごみは、種別ごとに分別する。
	弾性床	1/年	1/年	1/年	1/年	2/年			2/年		集められたごみは、適量分量に梱包する。 洗剤による汚れ洗浄、水拭き、樹脂床維持剤の塗布
	硬質床	1/年	1/年	1/年	1/年	2/年			2/年		洗剤による汚れ洗浄、水拭き、樹脂床維持剤の塗布
	織維床	1/年	1/年	1/年	1/年	2/年			2/年		カーペット全面を洗浄し、丁寧に汚れを除去する。
	弾性床	1/年	1/年	1/年	1/年	1/年			1/年		剥離用パッド(黒)を装着した床磨き機で洗浄した後、樹脂床維持剤を塗布する。 <small>集められたごみは、種別ごとに分別する。</small>
	床以外				6/年						両面に水又は適正洗剤を塗布し、窓用スクイジーで汚れを除去する。 <small>集められたごみは、種別ごとに分別する。</small>
1/月	建物周囲								7/年		洗浄用ブラシを装着した床磨き機で汚れを洗浄する。(4月から10月までの7ヶ月のみ行う。)

・床清掃において、床材の区分にかかわらず、机、脇机、ロッカー、裁断機、FAX機器、複写機、電源への接続のある電気機器など移動困難な什器・備品等の床部分は、清掃を省略できるものとする。
・作業の実施に伴い発生した廃液は、関係法令に基づき処理すること。
・文字の大きさが小さい項目については、清掃の対象となっていない。

