

公示用

令和6年度(2024年度)施行

稚内建設管理部事業課
庁舎清掃業務委託
積算資料

宗谷総合振興局稚内建設管理部建設行政課

庁舎等名 稚内建設管理部事業課庁舎清掃業務委託

清掃面積 1,000 m²

労務数量算出内訳書

床の日常清掃

区分	項目	作業内容	面積等	清掃員 A		清掃員 B		計
				計	算	計	算	
玄関ホール	1 弾性床・硬質床	除塵及び部分水拭き	58,050 m ²			58,050 m ² ÷ 100 m ² × 243 回/年 ×		
	1 弾性床・硬質床	除塵及び部分水拭き	13,068 m ²			13,068 m ² ÷ 100 m ² × 51 回/年 ×		
	2 弾性床・木製床	除塵及び部分水拭き	252,720 m ²			252,720 m ² ÷ 100 m ² × 243 回/年 ×		
事務室	3 繊維床	除塵	0,000 m ²			0,000 m ² ÷ 100 m ² × 0 回/年 ×		
	2 弾性床・木製床	除塵及び部分水拭き	29,160 m ²			29,160 m ² ÷ 100 m ² × 243 回/年 ×		
	3 繊維床	除塵	0,000 m ²			0,000 m ² ÷ 100 m ² × 0 回/年 ×		
会議室	2 弾性床・木製床	除塵及び部分水拭き	10,120 m ²			10,120 m ² ÷ 100 m ² × 243 回/年 ×		
	2 弾性床・木製床	除塵及び部分水拭き	70,875 m ²			70,875 m ² ÷ 100 m ² × 51 回/年 ×		
	3 繊維床	除塵	25,920 m ²			25,920 m ² ÷ 100 m ² × 243 回/年 ×		
個室	3 繊維床	除塵	16,200 m ²			16,200 m ² ÷ 100 m ² × 51 回/年 ×		
	4 弾性床・硬質床	除塵及び部分水拭き	10,440 m ²			10,440 m ² ÷ 100 m ² × 243 回/年 ×		
	4 弾性床・硬質床	除塵及び部分水拭き	12,060 m ²			12,060 m ² ÷ 100 m ² × 51 回/年 ×		
廊下・E.Vホール	5 繊維床	除塵	28,080 m ²			28,080 m ² ÷ 100 m ² × 243 回/年 ×		
	6 弾性床・硬質床	除塵及び全面水拭き	22,410 m ²			22,410 m ² ÷ 100 m ² × 243 回/年 ×		
	7 弾性床	除塵及び全面水拭き	6,480 m ²			6,480 m ² ÷ 100 m ² × 243 回/年 ×		
便所・洗面所	7 弾性床	除塵及び全面水拭き	7,155 m ²			7,155 m ² ÷ 100 m ² × 51 回/年 ×		
	8 弾性床	除塵及び部分水拭き	0 台			0 台 × 0 回/年 ×		
	9 弾性床・硬質床	除塵及び部分水拭き	0,000 m ²			0,000 m ² ÷ 100 m ² × 0 回/年 ×		
階段	10 繊維床	除塵	14,580 m ²			14,580 m ² ÷ 100 m ² × 243 回/年 ×		
	11 弾性床・木製床	除塵及び部分水拭き	0,000 m ²			0,000 m ² ÷ 100 m ² × 0 回/年 ×		
食堂								
計								

労務数量算出内訳書

清掃面積 1,000 m²

ごみ収集

区分	作業内容	面積等	清掃員 A		清掃員 B		清掃員 C	
			計	算	計	算	計	算
玄関ホール	1 中継所から集積所までの運搬	58,050 m ²					58,050 m ² ÷ 100 m ² × 243 回/年 ×	243 回/年 ×
	1 中継所から集積所までの運搬	13,068 m ²					13,068 m ² ÷ 100 m ² × 51 回/年 ×	51 回/年 ×
	2 分別	58,050 m ²					58,050 m ² ÷ 100 m ² × 243 回/年 ×	243 回/年 ×
	2 分別	13,068 m ²					13,068 m ² ÷ 100 m ² × 51 回/年 ×	51 回/年 ×
	3 梱包	58,050 m ²					58,050 m ² ÷ 100 m ² × 243 回/年 ×	243 回/年 ×
	3 梱包	13,068 m ²					13,068 m ² ÷ 100 m ² × 51 回/年 ×	51 回/年 ×
事務室	1 中継所から集積所までの運搬	252,720 m ²					252,720 m ² ÷ 100 m ² × 243 回/年 ×	243 回/年 ×
	2 分別	252,720 m ²					252,720 m ² ÷ 100 m ² × 243 回/年 ×	243 回/年 ×
	3 梱包	252,720 m ²					252,720 m ² ÷ 100 m ² × 243 回/年 ×	243 回/年 ×
会議室	1 中継所から集積所までの運搬	29,160 m ²					29,160 m ² ÷ 100 m ² × 243 回/年 ×	243 回/年 ×
	2 分別	29,160 m ²					29,160 m ² ÷ 100 m ² × 243 回/年 ×	243 回/年 ×
	3 梱包	29,160 m ²					29,160 m ² ÷ 100 m ² × 243 回/年 ×	243 回/年 ×
個室	1 中継所から集積所までの運搬	36,040 m ²					36,040 m ² ÷ 100 m ² × 243 回/年 ×	243 回/年 ×
	1 中継所から集積所までの運搬	87,075 m ²					87,075 m ² ÷ 100 m ² × 51 回/年 ×	51 回/年 ×
	2 分別	36,040 m ²					36,040 m ² ÷ 100 m ² × 243 回/年 ×	243 回/年 ×
	2 分別	87,075 m ²					87,075 m ² ÷ 100 m ² × 51 回/年 ×	51 回/年 ×
	3 梱包	36,040 m ²					36,040 m ² ÷ 100 m ² × 243 回/年 ×	243 回/年 ×
	3 梱包	87,075 m ²					87,075 m ² ÷ 100 m ² × 51 回/年 ×	51 回/年 ×
廊下・E Vホール	1 中継所から集積所までの運搬	38,520 m ²					38,520 m ² ÷ 100 m ² × 243 回/年 ×	243 回/年 ×
	1 中継所から集積所までの運搬	12,060 m ²					12,060 m ² ÷ 100 m ² × 51 回/年 ×	51 回/年 ×
	2 分別	38,520 m ²					38,520 m ² ÷ 100 m ² × 243 回/年 ×	243 回/年 ×
	2 分別	12,060 m ²					12,060 m ² ÷ 100 m ² × 51 回/年 ×	51 回/年 ×
	3 梱包	38,520 m ²					38,520 m ² ÷ 100 m ² × 243 回/年 ×	243 回/年 ×
	3 梱包	12,060 m ²					12,060 m ² ÷ 100 m ² × 51 回/年 ×	51 回/年 ×
便所・洗面所	1 中継所から集積所までの運搬	22,410 m ²					22,410 m ² ÷ 100 m ² × 243 回/年 ×	243 回/年 ×
	2 分別	22,410 m ²					22,410 m ² ÷ 100 m ² × 243 回/年 ×	243 回/年 ×
	3 梱包	22,410 m ²					22,410 m ² ÷ 100 m ² × 243 回/年 ×	243 回/年 ×
湯沸室	1 中継所から集積所までの運搬	6,480 m ²					6,480 m ² ÷ 100 m ² × 243 回/年 ×	243 回/年 ×
	1 中継所から集積所までの運搬	7,155 m ²					7,155 m ² ÷ 100 m ² × 51 回/年 ×	51 回/年 ×
	2 分別	6,480 m ²					6,480 m ² ÷ 100 m ² × 243 回/年 ×	243 回/年 ×
	2 分別	7,155 m ²					7,155 m ² ÷ 100 m ² × 51 回/年 ×	51 回/年 ×
	3 梱包	6,480 m ²					6,480 m ² ÷ 100 m ² × 243 回/年 ×	243 回/年 ×
	3 梱包	7,155 m ²					7,155 m ² ÷ 100 m ² × 51 回/年 ×	51 回/年 ×
計								

特別清掃費計算書

区分	項目	面積	数量	単価	金額
床の定期清掃					
事務室	1 繊維床	0.000 m ²			
個室	2 繊維床	42.120 m ²	1日		
会議室	3 繊維床	0.000 m ²			
廊下・E.Vホール	4 繊維床	28.080 m ²	1日		
階段	5 繊維床	14.580 m ²	1日		
床以外の定期清掃					
窓ガラス清掃	1 仮設足場を必要とする場合	2.457 m ²	6日		
窓ガラス清掃	2 仮設足場を必要としない場合	10.299 m ²	6日		
ブライント清掃	3 取り付けたままの洗浄拭き仕上げ	0.000 m ²			
外装タイル清掃	4 中性洗剤、水拭き仕上げ	0.000 m ²			
サッシ清掃	5 アルミ (洗剤仕上げ)	0.000 m ²			
サッシ清掃	6 ステレンレス (洗浄仕上げ)	0.000 m ²			
シャッター清掃	7 スラットシャッター	0.000 m ²			
蛍光灯清掃	8 40W2灯付(カバー付)	基			

清掃面積調査

庁舎等名	稚内建設管理部事業課庁舎清掃業務委託
------	--------------------

敷地面積 (㎡)	延建面積	エレベーター台数
		0 台

窓ガラス清掃面積	窓ガラス清掃回数
----------	----------

(詰所玄関・裏口ホール・裏口玄関 51日/年)

1 玄関ホール				清掃日数	243	日/年	定期
室名	床構造			計			清掃
	弾性床・木製床	繊維床	硬質床				
ホール	24.030			24.030			1
玄関			34.020	34.020			1
詰所玄関	4.860		3.645	8.505			1
裏口ホール	1.485			1.485			1
裏口玄関			3.078	3.078			1
				0.000			
				0.000			
				0.000			
				0.000			
				0.000			
				0.000			
				0.000			
				0.000			
小計	30.375	0.000	40.743	71.118			
定期清掃計	30.375	0.000	40.743	71.118			

2 一般事務室 (集計)				清掃日数	243	日/年	定期
室名	床構造			計			清掃
	弾性床・木製床	繊維床	硬質床				
総計	252.720	0.000	0.000	252.720			
定期清掃総計	252.720	0.000	0.000	252.720			

3 会議室 (集計)				清掃日数	243	日/年	定期
室名	床構造			計			清掃
	弾性床・木製床	繊維床	硬質床				
総計	29.160	0.000	0.000	29.160			
定期清掃総計	29.160	0.000	0.000	29.160			

(詰所・食堂 51日/年)

4 個室 (集計)				清掃日数	243	日/年	定期
室名	床構造			計			清掃
	弾性床・木製床	繊維床	硬質床				
総計	80.995	42.120	0.000	123.115			
定期清掃総計	80.995	42.120	0.000	123.115			

2-1 一般事務室				清掃日数	243	日/年	定期
室名	床構造			計			清掃
	弾性床・木製床	繊維床	硬質床				
1階事務室	252.720			252.720			1
				0.000			
				0.000			
				0.000			
				0.000			
				0.000			
				0.000			
				0.000			
				0.000			
				0.000			
				0.000			
				0.000			
				0.000			
				0.000			
				0.000			
				0.000			
				0.000			
				0.000			
				0.000			
				0.000			
				0.000			
				0.000			
				0.000			
				0.000			
				0.000			
				0.000			
				0.000			
小計	252.720	0.000	0.000	252.720			
定期清掃計	252.720	0.000	0.000	252.720			

3-1 会議室				清掃日数	243	日/年	定期
室名	床構造			計			清掃
	弾性床・木製床	繊維床	硬質床				
1階会議室	29.160			29.160			1
				0.000			
				0.000			
				0.000			
				0.000			
				0.000			
				0.000			
				0.000			
				0.000			
				0.000			
				0.000			
				0.000			
				0.000			
				0.000			
				0.000			
				0.000			
				0.000			
				0.000			
				0.000			
				0.000			
				0.000			
				0.000			
				0.000			
				0.000			
				0.000			
小計	29.160	0.000	0.000	29.160			
定期清掃計	29.160	0.000	0.000	29.160			

9 玄関周り		清掃日数			146	日/年	定期
室名	床構造			計		清掃	有無
	弾性床・木製床	繊維床	硬質床				
玄関周り			7.390	7.390		1	
				0.000			
				0.000			
				0.000			
				0.000			
小計	0.000	0.000	7.390	7.390			
定期清掃計	0.000	0.000	7.390	7.390			

15 その他(1)		清掃日数				日/年	定期
室名	床構造			計		清掃	有無
	弾性床・木製床	繊維床	硬質床				
				0.000			
				0.000			
				0.000			
				0.000			
				0.000			
小計	0.000	0.000	0.000	0.000			
定期清掃計	0.000	0.000	0.000	0.000			

10 犬走り		清掃日数			146	日/年	定期
室名	床構造			計		清掃	有無
	弾性床・木製床	繊維床	硬質床				
犬走り			149.40	149.400			
				0.000			
				0.000			
				0.000			
				0.000			
小計	0.000	0.000	149.400	149.400			

16 その他(2)		清掃日数				日/年	定期
室名	床構造			計		清掃	有無
	弾性床・木製床	繊維床	硬質床				
				0.000			
				0.000			
				0.000			
				0.000			
				0.000			
小計	0.000	0.000	0.000	0.000			
定期清掃計	0.000	0.000	0.000	0.000			

11 構内通路		清掃日数				日/年	定期
室名	床構造			計		清掃	有無
	弾性床・木製床	繊維床	硬質床				
				0.000			
				0.000			
				0.000			
				0.000			
				0.000			
小計	0.000	0.000	0.000	0.000			

17 その他(3)		清掃日数				日/年	定期
室名	床構造			計		清掃	有無
	弾性床・木製床	繊維床	硬質床				
				0.000			
				0.000			
				0.000			
				0.000			
				0.000			
小計	0.000	0.000	0.000	0.000			
定期清掃計	0.000	0.000	0.000	0.000			

12 駐車場		清掃日数				日/年	定期
室名	床構造			計		清掃	有無
	弾性床・木製床	繊維床	硬質床				
				0.000			
				0.000			
				0.000			
				0.000			
				0.000			
小計	0.000	0.000	0.000	0.000			
定期清掃計	0.000	0.000	0.000	0.000			

18 その他(4)		清掃日数				日/年	定期
室名	床構造			計		清掃	有無
	弾性床・木製床	繊維床	硬質床				
				0.000			
				0.000			
				0.000			
				0.000			
				0.000			
小計	0.000	0.000	0.000	0.000			
定期清掃計	0.000	0.000	0.000	0.000			

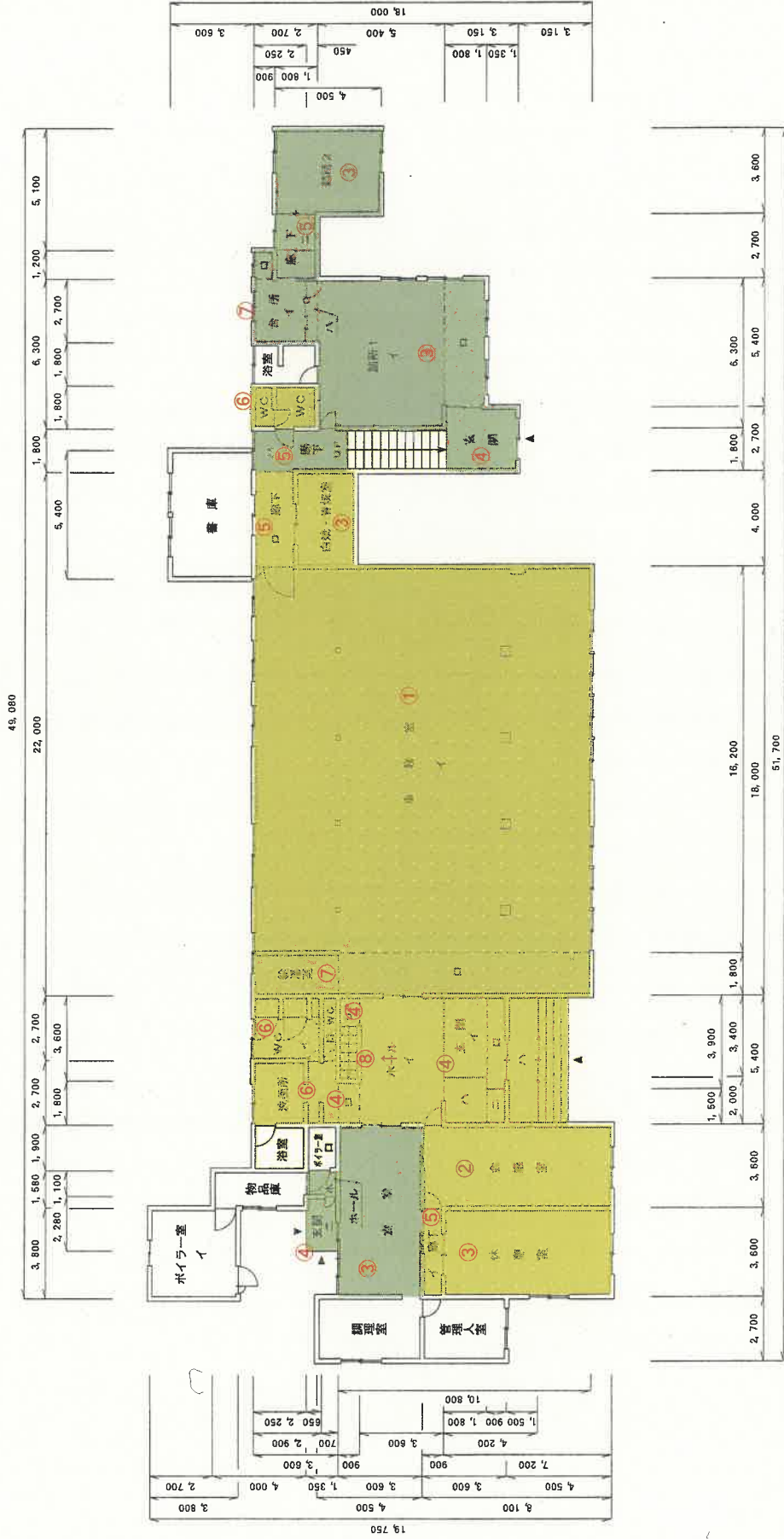
13 芝生及び敷地周辺歩道		清掃日数				日/年	定期
室名	床構造			計		清掃	有無
	弾性床・木製床	繊維床	硬質床				
				0.000			
				0.000			
				0.000			
				0.000			
				0.000			
小計	0.000	0.000	0.000	0.000			

19 その他(5)		清掃日数				日/年	定期
室名	床構造			計		清掃	有無
	弾性床・木製床	繊維床	硬質床				
				0.000			
				0.000			
				0.000			
				0.000			
				0.000			
小計	0.000	0.000	0.000	0.000			
定期清掃計	0.000	0.000	0.000	0.000			

14 喫煙スペース		清掃日数				日/年	定期
室名	床構造			計		清掃	有無
	弾性床・木製床	繊維床	硬質床				
				0.000			
				0.000			
				0.000			
				0.000			
				0.000			
小計	0.000	0.000	0.000	0.000			

所在	稚内市声問	地番	494	家屋番号	494番の5	区分	建物間取図
物件名	事業課庁舎	口座名	事業課庁舎	種目	事務所建	数量	606.62 801.56 m ²
部局名	稚内土木現業所	作成年月日	平成16年3月31日	登記年月日	平成11年7月16日	作製者	北辰建設コンサルタント(株)

鉄筋コンクリートブロック造・木造亜鉛メッキ鋼板ぶき 2階建

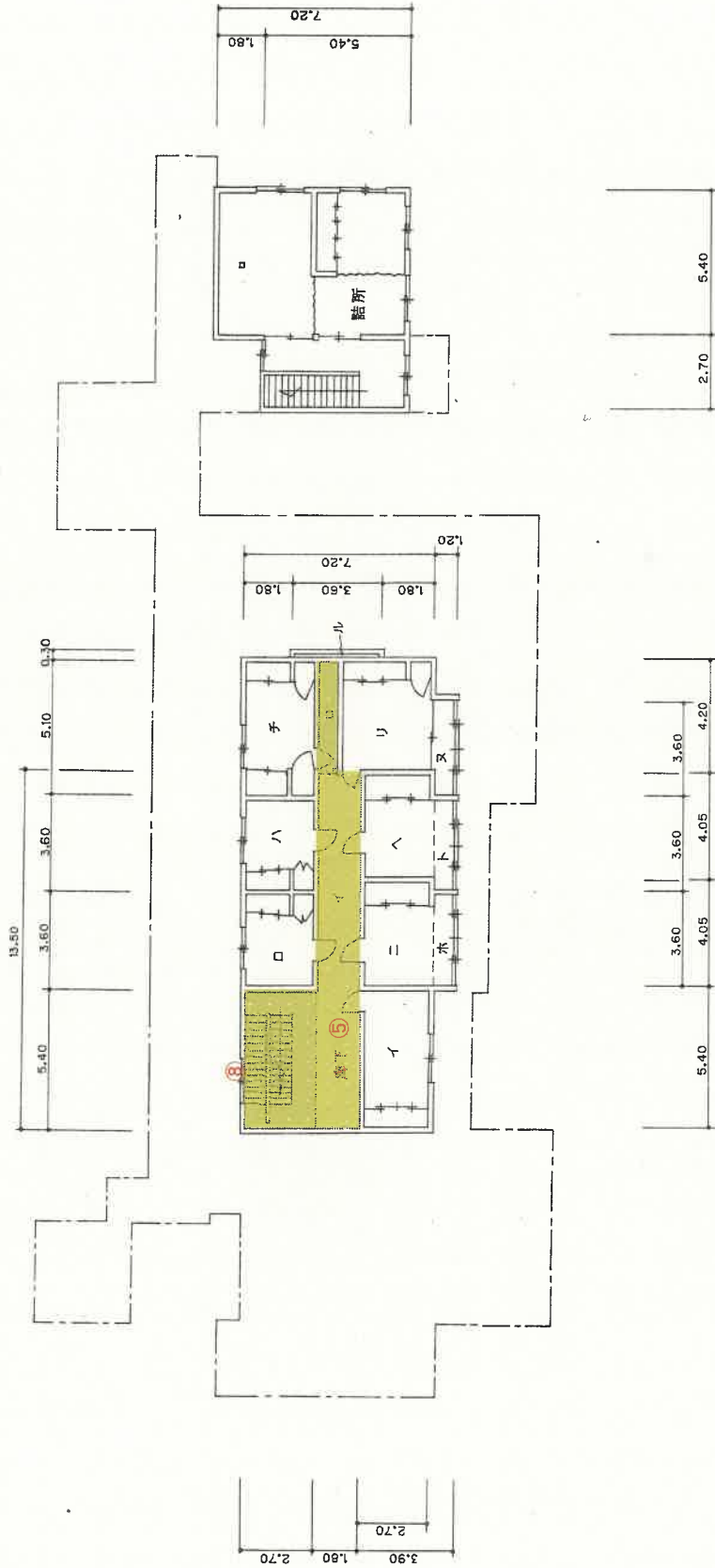


週1回の箇所

所在	雅内市声間	地番	494	家屋番号	494番の5	区分	建物間取図
物件名	事業課庁舎	口座名	事業課庁舎	種目	事務所建	数量	194.94 801.56 m ²
部局名	雅内土木現業所	作成年月日	平成6年9月1日	登記年月日	平成11年7月16日	作製者	北辰建設コンサルタント(株)

鉄筋コンクリートブロック造・木造亜鉛メッキ鋼板ぶき2階建

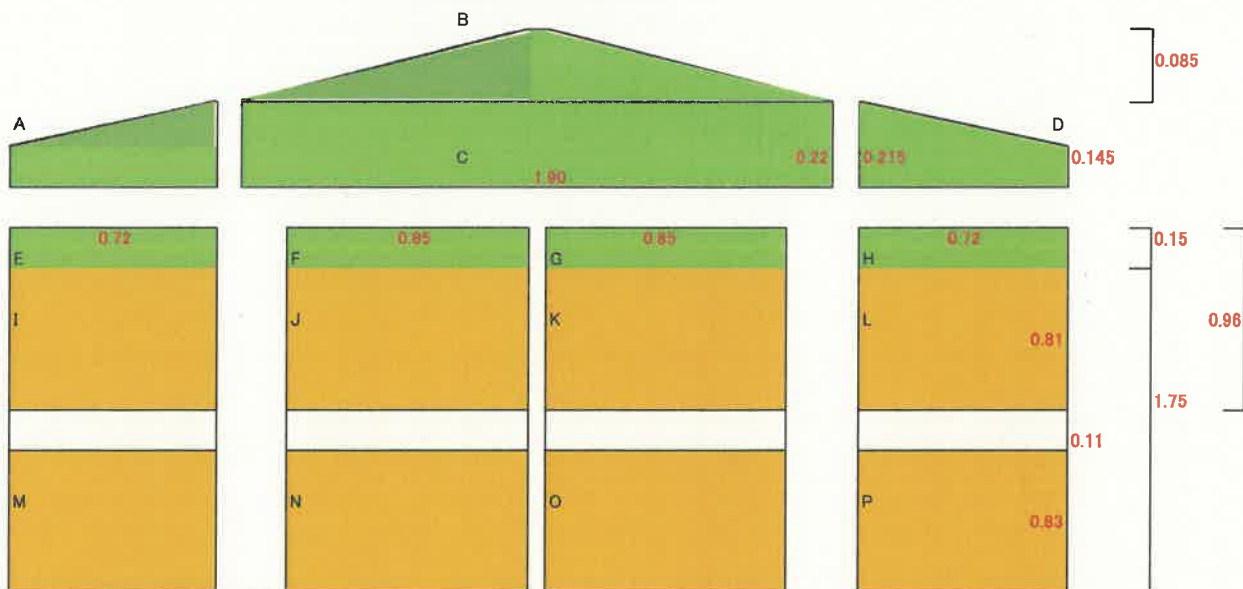
2階



所在	稚内市声問		地番	494	家屋番号	494番の5	区分	
物件名	事業課庁舎	口座名	事業課庁舎	種目		事務所建	数量	606.62 801.56 m
部署名	稚内土木現業所	作成年月日	平成16年3月31日	登記年月日	平成11年7月16日		作製者	北辰建設コンサルタント㈱

階	部局名	物件名	面積 (m²)	1階	2階	合計	延床面積
1階	事務室	イ	16.20 x 14.40 = 233.2800	イ	6.30 x 5.40 = 34.0200	イ	5.40 x 2.70 = 14.5800
		口	1.80 x 10.80 = 19.4400	口	5.40 x 1.80 = 9.7200	口	3.60 x 2.70 = 9.7200
		計	252.7200	ハ	2.70 x 0.45 = 1.2150	ハ	3.60 x 2.70 = 9.7200
	廊下	イ	3.60 x 0.90 = 3.2400	計	44.9550	二	4.05 x 2.70 = 10.9350
		口	4.00 x 1.80 = 7.2000	計	16.2000	ホ	3.60 x 1.20 = 4.3200
		計	10.4400	イ	2.70 x 3.15 = 8.5050	ヘ	4.05 x 2.70 = 10.9350
	休憩室	イ	3.60 x 7.20 = 25.9200	イ	2.70 x 2.25 = 6.0750	ト	3.60 x 1.20 = 4.3200
		口	3.60 x 8.10 = 29.1600	口	1.20 x 0.90 = 1.0800	子	5.10 x 2.70 = 13.7700
		計	55.0800	計	7.1550	リ	3.60 x 4.20 = 15.1200
	会議室	イ	2.70 x 4.50 = 12.1500	イ	1.80 x 2.70 = 4.8600	又	3.60 x 1.20 = 4.3200
口		2.70 x 3.60 = 9.7200	ハ	1.80 x 2.70 = 4.8600	ル	0.30 x 3.60 = 1.0800	
計		21.8700	二	2.70 x 1.80 = 4.8600	計	13.50 x 1.80 = 24.3000	
管理用室	イ	5.40 x 3.60 = 19.4400	ハ	1.80 x 4.00 = 7.2000	廊下	4.20 x 0.90 = 3.7800	
	口	2.70 x 3.60 = 9.7200	計	12.0600	計	5.40 x 2.70 = 14.5800	
	計	29.1600	ハ	1.80 x 4.10 = 7.3800	小	141.4800	
ホール	イ	1.80 x 0.90 = 1.6200	二	2.70 x 1.80 = 4.8600	階段		
	口	2.00 x 1.80 = 3.6000	計	105.9750	小		
	計	5.2200	ハ	606.6280	計		
玄関	イ	3.40 x 1.80 = 6.1200	ハ	1.80 x 4.10 = 7.3800	2階		
	口	3.90 x 0.90 = 3.5100	二	2.70 x 1.80 = 4.8600	詰所削		
	計	9.6300	計	12.0600	宿泊室	5.40 x 7.20 = 38.8800	
ポイラー室	イ	5.40 x 1.50 = 8.1000	ハ	1.80 x 4.00 = 7.2000	階段	2.70 x 5.40 = 14.5800	
	口	2.28 x 1.35 = 3.0780	二	2.70 x 1.80 = 4.8600	小	53.4600	
	計	11.1780	計	12.0600	2階合計	194.9400	
物品庫	イ	3.80 x 3.80 = 14.4400	ハ	1.80 x 4.10 = 7.3800	延床面積	801.5680	
	口	1.90 x 1.35 = 2.5650	二	2.70 x 1.80 = 4.8600			
	計	17.0050	計	105.9750			
洗面所	イ	1.58 x 4.00 = 6.3200	ハ	1.80 x 4.10 = 7.3800			
	口	2.70 x 3.60 = 9.7200	二	2.70 x 1.80 = 4.8600			
	計	16.0400	計	12.0600			
WC	イ	2.70 x 2.90 = 7.8300	ハ	1.80 x 4.10 = 7.3800			
	口	2.70 x 0.70 = 1.8900	二	2.70 x 1.80 = 4.8600			
	計	9.7200	計	105.9750			
階段	イ	3.60 x 0.90 = 3.2400	ハ	1.80 x 4.10 = 7.3800			
	口	1.80 x 3.60 = 6.4800	二	2.70 x 1.80 = 4.8600			
	計	9.7200	計	105.9750			
給湯室	イ	5.40 x 3.60 = 19.4400	ハ	1.80 x 4.10 = 7.3800			
	口	4.00 x 2.53 = 10.1200	二	2.70 x 1.80 = 4.8600			
	計	29.5600	計	105.9750			
白焼・青焼室	イ	1.90 x 2.25 = 4.2750	ハ	1.80 x 4.10 = 7.3800			
	口		二	2.70 x 1.80 = 4.8600			
	計	4.2750	計	105.9750			
浴小	イ		ハ	1.80 x 4.10 = 7.3800			
	口		二	2.70 x 1.80 = 4.8600			
	計		計	105.9750			
小計	イ		ハ	1.80 x 4.10 = 7.3800			
	口		二	2.70 x 1.80 = 4.8600			
	計		計	105.9750			
1階合計			606.6280	2階合計		194.9400	801.5680

事業課玄関ドアガラス面積計算表



※外側ドアガラス(表・裏)のみ清掃

1. 75m以上

A	$(0.145 + 0.215) \times 0.72 \div 2 =$	0.1296
B	$1.9 \times 0.085 \div 2 =$	0.08075
C	$1.9 \times 0.22 =$	0.418
D	$(0.145 + 0.215) \times 0.72 \div 2 =$	0.1296
E	$0.72 \times 0.150 =$	0.108
F	$0.85 \times 0.150 =$	0.1275
G	$0.85 \times 0.150 =$	0.1275
H	$0.72 \times 0.150 =$	0.108
小計 (A~Hの計) × 2面(表・裏) =		2.457 m ²

1. 75m未満

I	$0.72 \times 0.81 =$	0.5832
J	$0.85 \times 0.81 =$	0.6885
K	$0.85 \times 0.81 =$	0.6885
L	$0.72 \times 0.81 =$	0.5832
M	$0.72 \times 0.83 =$	0.5976
N	$0.85 \times 0.83 =$	0.7055
O	$0.85 \times 0.83 =$	0.7055
P	$0.72 \times 0.83 =$	0.5976
小計 (I~Pの計) × 2面(表・裏) =		10.299 m ²

合計	12.756 m²
-----------	-----------------------------

清掃業務仕様書

社内建設管理部 事業課

作業項目	作業内容	作業内容	外周	階段	ELV ESC	湯沸室	便所・洗面所	玄関ホール	廊下	EVホール	会議室	事務室	作業項目	作業内容	作業内容	外周	階段	ELV ESC	湯沸室	便所・洗面所	玄関ホール	廊下	EVホール	会議室	事務室		
日常	弾性床	除塵	自在帯・フロアダスター	1/日	1/日	1/日	1/日	1/日	1/日	1/日	1/日	1/日	1/日	フロアダスター又は自在帯で掃き、集めたごみは所定の場所に搬出。 <small>集めたごみは所定の場所に搬出。</small>	フロアダスター又は自在帯で掃き、集めたごみは所定の場所に搬出。 <small>集めたごみは所定の場所に搬出。</small>												
		水拭き	部分水拭き	1/日	1/日	1/日	1/日	1/日	1/日	1/日	1/日	1/日	1/日	汚れの目立つ部分は、モップで水拭きをする。	汚れの目立つ部分は、モップで水拭きをする。												
	硬質床	除塵	全面水拭き	1/日	1/日	1/日	1/日	1/日	1/日	1/日	1/日	1/日	1/日	床全面をモップで水拭きをする。	床全面をモップで水拭きをする。												
		除塵	自在帯・フロアダスター	1/日	1/日	1/日	1/日	1/日	1/日	1/日	1/日	1/日	1/日	フロアダスター又は自在帯で掃き、集めたごみは所定の場所に搬出。 <small>集めたごみは所定の場所に搬出。</small>	フロアダスター又は自在帯で掃き、集めたごみは所定の場所に搬出。 <small>集めたごみは所定の場所に搬出。</small>												
		水拭き	部分水拭き	1/日	1/日	1/日	1/日	1/日	1/日	1/日	1/日	1/日	1/日	汚れの目立つ部分は、モップで水拭きをする。	汚れの目立つ部分は、モップで水拭きをする。												
	繊維床	除塵	真空掃除機	1/日	1/日	1/日	1/日	1/日	1/日	1/日	1/日	1/日	1/日	真空掃除機で吸塵する。	真空掃除機で吸塵する。												
		部分拭き	部分拭き	1/日	1/日	1/日	1/日	1/日	1/日	1/日	1/日	1/日	1/日	汚れの目立つ部分は、タオルで水拭き又は乾拭きする。	汚れの目立つ部分は、タオルで水拭き又は乾拭きする。												
床以外	扉ガラス	除塵	部分拭き	1/日	1/日	1/日	1/日	1/日	1/日	1/日	1/日	1/日	1/日	タオル、ダストクロス等で埃をとる。	タオル、ダストクロス等で埃をとる。												
	仕器備品	除塵	部分拭き	1/日	1/日	1/日	1/日	1/日	1/日	1/日	1/日	1/日	1/日	タオル、ダストクロス等で埃をとる。	タオル、ダストクロス等で埃をとる。												
	ごみ箱	ごみ収集	ごみ収集	1/日	1/日	1/日	1/日	1/日	1/日	1/日	1/日	1/日	1/日	ごみを収集し、容器は、タオルで水拭き及び乾拭きをする。	ごみを収集し、容器は、タオルで水拭き及び乾拭きをする。												
	金属部分	除塵	ごみ収集	1/日	1/日	1/日	1/日	1/日	1/日	1/日	1/日	1/日	1/日	タオル、ダストクロス等で埃をとる。	タオル、ダストクロス等で埃をとる。												
		部分拭き	部分拭き	1/日	1/日	1/日	1/日	1/日	1/日	1/日	1/日	1/日	1/日	汚れた部分は、水拭き又は適正洗剤を用いて拭く。	汚れた部分は、水拭き又は適正洗剤を用いて拭く。												
	扉・便所へだて	部分拭き	部分拭き	1/日	1/日	1/日	1/日	1/日	1/日	1/日	1/日	1/日	1/日	スポンジで適正洗剤を塗布し、洗浄の上、タオルで拭く。	スポンジで適正洗剤を塗布し、洗浄の上、タオルで拭く。												
	洗面台及び水栓	拭き	拭き	1/日	1/日	1/日	1/日	1/日	1/日	1/日	1/日	1/日	1/日	適正洗剤を用いて乾拭きする。	適正洗剤を用いて乾拭きする。												
	鏡	洗浄	洗浄	1/日	1/日	1/日	1/日	1/日	1/日	1/日	1/日	1/日	1/日	適正洗剤を用いて洗浄し、拭くこと。同時に金属類も拭くこと。	適正洗剤を用いて洗浄し、拭くこと。同時に金属類も拭くこと。												
	衛生器具	補充	補充	1/日	1/日	1/日	1/日	1/日	1/日	1/日	1/日	1/日	1/日	トイレットペーパー、水石鹸、ビニールごみ袋等を補充すること。	トイレットペーパー、水石鹸、ビニールごみ袋等を補充すること。												
	汚物消耗品	汚物収集	汚物収集	1/日	1/日	1/日	1/日	1/日	1/日	1/日	1/日	1/日	1/日	内内容を収集し、容器は、タオルで水拭き及び乾拭きする。	内内容を収集し、容器は、タオルで水拭き及び乾拭きする。												
	汚物容器	洗浄	洗浄	1/日	1/日	1/日	1/日	1/日	1/日	1/日	1/日	1/日	1/日	中性洗剤を用いてスポンジたわしで丁寧に洗浄し、タオルで拭く。	中性洗剤を用いてスポンジたわしで丁寧に洗浄し、タオルで拭く。												
	流し台	洗浄	洗浄	1/日	1/日	1/日	1/日	1/日	1/日	1/日	1/日	1/日	1/日	厨芥を収集する。容器を適正洗剤で洗浄する。	厨芥を収集する。容器を適正洗剤で洗浄する。												
	厨芥容器	厨芥収集	厨芥収集	1/日	1/日	1/日	1/日	1/日	1/日	1/日	1/日	1/日	1/日	厨芥を収集する。容器を適正洗剤で洗浄する。	厨芥を収集する。容器を適正洗剤で洗浄する。												
	手すり	拭き	拭き	1/日	1/日	1/日	1/日	1/日	1/日	1/日	1/日	1/日	1/日	タオルで水拭き又は適正洗剤を用いて拭く。	タオルで水拭き又は適正洗剤を用いて拭く。												
	建物周囲	除塵	除塵	1/日	1/日	1/日	1/日	1/日	1/日	1/日	1/日	1/日	1/日	自在帯で掃き、集めたごみは所定の場所に搬出する。(4月から10月までの7ヶ月のみ行う。)	自在帯で掃き、集めたごみは所定の場所に搬出する。(4月から10月までの7ヶ月のみ行う。)												
	犬走り	拾い掃き	拾い掃き	1/日	1/日	1/日	1/日	1/日	1/日	1/日	1/日	1/日	1/日	汚れの目立つ部分をモップで水拭きする。(4月から10月までの7ヶ月のみ行う。)	汚れの目立つ部分をモップで水拭きする。(4月から10月までの7ヶ月のみ行う。)												
	中継所から集積所までの運搬	分別	分別	1/日	1/日	1/日	1/日	1/日	1/日	1/日	1/日	1/日	1/日	巡回して粗ごみを拾う。(4月から10月までの7ヶ月のみ行う。)	巡回して粗ごみを拾う。(4月から10月までの7ヶ月のみ行う。)												
定期	弾性床	洗浄	表面洗浄	1/年	1/年	1/年	1/年	1/年	1/年	1/年	1/年	1/年	1/年	ごみ中継所に集められたごみ吸殻等は、区別して集積所まで運搬する。	ごみ中継所に集められたごみ吸殻等は、区別して集積所まで運搬する。												
	硬質床	洗浄	表面洗浄	1/年	1/年	1/年	1/年	1/年	1/年	1/年	1/年	1/年	1/年	集められたごみは、種類ごとに分別する。	集められたごみは、種類ごとに分別する。												
	繊維床	洗浄	表面洗浄	1/年	1/年	1/年	1/年	1/年	1/年	1/年	1/年	1/年	1/年	集められたごみは、適量分量に梱包する。	集められたごみは、適量分量に梱包する。												
	扉ガラス	全面洗	全面クリーニング	1/年	1/年	1/年	1/年	1/年	1/年	1/年	1/年	1/年	1/年	洗剤による汚れ洗浄	洗剤による汚れ洗浄												
	建物周囲	全面洗	全面洗	1/年	1/年	1/年	1/年	1/年	1/年	1/年	1/年	1/年	1/年	カーペット床全面を洗浄し、丁寧に汚れを除去する。	カーペット床全面を洗浄し、丁寧に汚れを除去する。												
1/月	建物周囲	洗浄	洗浄	7/年	7/年	7/年	7/年	7/年	7/年	7/年	7/年	7/年	7/年	洗面用ブラシを装着した床磨き機で汚れを洗浄する。(4月から10月までの7ヶ月のみ行う。)	洗面用ブラシを装着した床磨き機で汚れを洗浄する。(4月から10月までの7ヶ月のみ行う。)												

※ 詰所(便所除く)・旧食堂・裏玄関に係る分は、1/週

稚内建設管理部 事業課庁舎 清掃業務
 清掃作業日誌

令和 年 月 分

階	区分	室種別	主任者等							印																																									
			1	2	3	4	5	6	7	8	9	10	11	12	13	14	15	16	17	18	19	20	21	22	23	24	25	26	27	28	29	30	31																		
日常清掃 1 階	1回/1日	事務室・会議室・面談室・廊下・トイレ・洗面所・喫煙所・事務室・会議室・面談室・廊下・トイレ・洗面所・喫煙所・事務室・会議室・面談室・廊下・トイレ・洗面所・喫煙所	① ② ③ ④ ⑤ ⑥ ⑦ ⑧																																																
			① ② ③ ④ ⑤ ⑥ ⑦																																																
			③ ④ ⑤ ⑥																																																
日常清掃 2 階	1回/1日	廊下・階段	⑤ ⑥																																																
日常清掃 屋外	1回/1日 (4~10月)	玄関周り	外周																																																
定期清掃	弾性床表面洗浄ワックス仕 上げ (4月,7月,10月,1月) (細室を含む4月,10月)	暖房床一般床洗浄 (4月,7月,10月,1月)	① ② ③ ④ ⑤ ⑥ ⑦																																																
			④																																																
			③ ④ ⑤																																																
1回/月	玄関下/カマ洗浄 (4月,6月,8月, 10月,12月,2月)	玄関周り洗浄(4~10月)	④																																																
			外周																																																
			外周																																																
業務担当員等確認印																																																			
衛生用品交換状況																																																			
トイレトペーパー																																																			
ごみ袋 (45%)																																																			
ごみ袋 (90%)																																																			

※トイレトペーパーは、交換した個数を記載すること。

※ごみ袋は使用枚数 (容量%) を記載すること。清掃を実施しない日 (箇所) は斜線を引くこと。

※日毎清掃及び定期清掃を実施した日 (箇所) において○印を記入し、実施日の翌日 (閉庁日の場合は直近の閉庁日) までに業務担当員の確認印

を付けること。(ボールペン書き)

受任者

住所

商号又は氏名

代表者職・氏名

印