

公示用

令和6年度(2024年度)施行

稚内建設管理部歌登出張所
庁舎清掃業務委託
積算資料

宗谷総合振興局稚内建設管理部建設行政課

9 玄関周り		清掃日数			146	日/年	定期
室名	床構造			計		清掃	有無
	弾性床・木製床	繊維床	硬質床				
玄関周り			16.630	16.630		1	
				0.000			
				0.000			
				0.000			
				0.000			
小計	0.000	0.000	16.630	16.630			
定期清掃計	0.000	0.000	16.630	16.630			

15 その他(1)		清掃日数			日/年	定期	
室名	床構造			計		清掃	有無
	弾性床・木製床	繊維床	硬質床				
				0.000			
				0.000			
				0.000			
				0.000			
				0.000			
小計	0.000	0.000	0.000	0.000			
定期清掃計	0.000	0.000	0.000	0.000			

10 犬走り		清掃日数			146	日/年
室名	床構造			計		
	弾性床・木製床	繊維床	硬質床			
犬走り			454.800	454.800		
				0.000		
				0.000		
				0.000		
				0.000		
小計	0.000	0.000	454.800	454.800		

16 その他(2)		清掃日数			日/年	定期	
室名	床構造			計		清掃	有無
	弾性床・木製床	繊維床	硬質床				
				0.000			
				0.000			
				0.000			
				0.000			
				0.000			
小計	0.000	0.000	0.000	0.000			
定期清掃計	0.000	0.000	0.000	0.000			

11 構内通路		清掃日数			日/年
室名	床構造			計	
	弾性床・木製床	繊維床	硬質床		
				0.000	
				0.000	
				0.000	
				0.000	
				0.000	
小計	0.000	0.000	0.000	0.000	

17 その他(3)		清掃日数			日/年	定期	
室名	床構造			計		清掃	有無
	弾性床・木製床	繊維床	硬質床				
				0.000			
				0.000			
				0.000			
				0.000			
				0.000			
小計	0.000	0.000	0.000	0.000			
定期清掃計	0.000	0.000	0.000	0.000			

12 駐車場		清掃日数			日/年	定期	
室名	床構造			計		清掃	有無
	弾性床・木製床	繊維床	硬質床				
				0.000			
				0.000			
				0.000			
				0.000			
				0.000			
小計	0.000	0.000	0.000	0.000			
定期清掃計	0.000	0.000	0.000	0.000			

18 その他(4)		清掃日数			日/年	定期	
室名	床構造			計		清掃	有無
	弾性床・木製床	繊維床	硬質床				
				0.000			
				0.000			
				0.000			
				0.000			
				0.000			
小計	0.000	0.000	0.000	0.000			
定期清掃計	0.000	0.000	0.000	0.000			

13 芝生及び敷地周辺歩道		清掃日数			日/年
室名	床構造			計	
	弾性床・木製床	繊維床	硬質床		
				0.000	
				0.000	
				0.000	
				0.000	
				0.000	
小計	0.000	0.000	0.000	0.000	

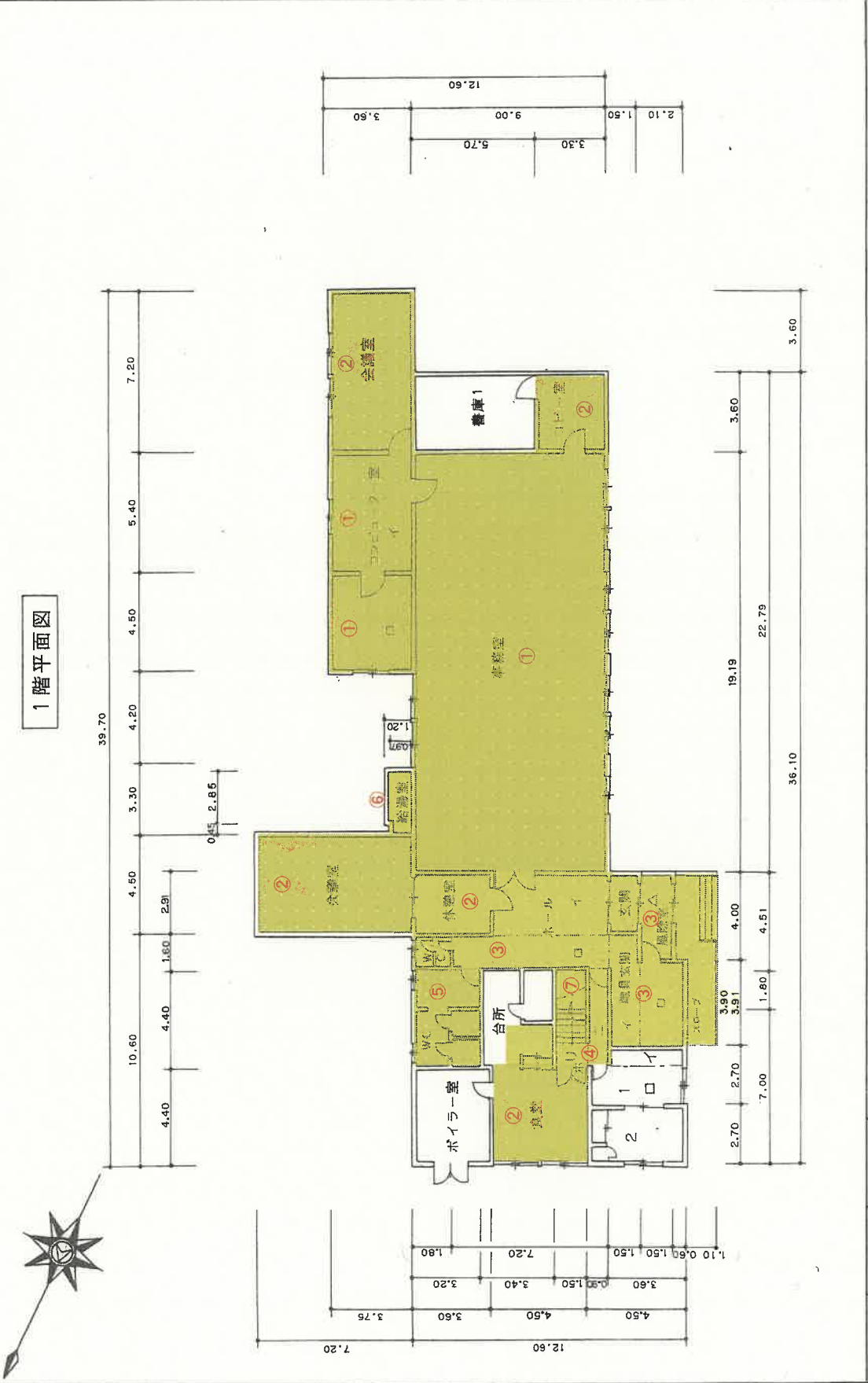
19 その他(5)		清掃日数			日/年	定期	
室名	床構造			計		清掃	有無
	弾性床・木製床	繊維床	硬質床				
				0.000			
				0.000			
				0.000			
				0.000			
				0.000			
小計	0.000	0.000	0.000	0.000			
定期清掃計	0.000	0.000	0.000	0.000			

14 喫煙スペース		清掃日数			日/年
室名	床構造			計	
	弾性床・木製床	繊維床	硬質床		
				0.000	
				0.000	
				0.000	
				0.000	
				0.000	
小計	0.000	0.000	0.000	0.000	

所在	枝幸郡歌登町西町	地番	6796-1	家屋番号	6796番1の1	区分	建物間取図
物件名	歌登出張所庁舎	口座名	歌登出張所庁舎	種目	事務所建	数量	468.23 — 646.05 m ²
部局名	稚内土木現業所	作成年月日	昭和63年3月31日	登記年月日	昭和53年3月28日	作製者	(株)第一測量設計図工社

鉄筋コンクリート・木造陸屋根・亜鉛メッキ鋼板ぶき3階建

1階平面図



調整者 主事 九重康徳

縮尺 1/200

所在	枝幸郡歌登町西町		地番	6796-1		家屋番号	6796番1の1		区分	
物件名	歌登出張所庁舎		口座名	歌登出張所庁舎		種目	事務所建		数量	468.23 — 646.05㎡
部局名	稚内土木現業所		作成年月日	平成13年3月15日		登記年月日	昭和53年3月28日		作製者	北辰建設コンサルタンツ(株)

1階

事務室	19.19	×	9.00	=	172.7100	ホ	—	ル	イ	2.91	×	5.40	=	15.7140	客室	4.40	×	9.00	=	39.6000			
書庫1	3.60	×	5.70	=	20.5200	ロ				1.60	×	7.20	=	11.5200	寮室1	4.40	×	3.60	=	15.8400			
書庫2	7.20	×	3.60	=	25.9200	ハ				3.60	×	1.50	=	5.4000	寮室2	4.78	×	2.40	=	11.4720			
コピー室	3.60	×	3.30	=	11.8800	ニ				4.40	×	0.90	=	3.9600	寮室3	4.51	×	3.60	=	16.2360			
コンピュータ室	5.40	×	3.60	=	19.4400	ホ				1.00	×	1.50	=	1.5000	寮室4	4.51	×	2.70	=	12.1770			
	4.50	×	3.60	=	16.2000	ハ				1.60	×	3.60	=	5.7600	寮室5	4.51	×	2.70	=	12.1770			
					35.6400	計								43.8540	計					107.5020			
給湯室	2.85	×	1.20	=	3.4200	玄				2.71	×	1.50	=	4.0650	書庫	2.70	×	3.60	=	9.7200			
	0.45	×	0.97	=	0.4365	風				6.31	×	1.50	=	9.4650	寮室	2.70	×	2.70	=	7.2900			
					3.8565	除				2.31	×	0.60	=	1.3860	洗面所	2.29	×	2.70	=	6.1830			
会議室	4.50	×	7.20	=	32.4000	小								10.8510	WC	1.60	×	3.60	=	5.7600			
休憩室	2.91	×	3.60	=	10.4760	計								468.2325	ホ	—	ル	イ	4.99	×	0.90	=	4.4910
WC1	1.60	×	1.80	=	2.8800										ロ	3.40	×	1.20	=	4.0800			
WC2	4.40	×	3.20	=	14.0800										ハ	1.38	×	6.60	=	9.1080			
ボイラー室	4.40	×	3.60	=	15.8400										ニ	3.40	×	2.40	=	8.1600			
食堂	4.40	×	4.50	=	19.8000										計					25.8390			
管理入室1	1.00	×	3.60	=	3.6000										階	3.40	×	3.00	=	10.2000			
	1.70	×	4.50	=	7.6500										小					172.4940			
					11.2500	計																	
管理入室2	2.70	×	4.50	=	12.1500										3階	1.64	×	3.25	=	5.3300			
台所	4.40	×	3.40	=	14.9600										小					5.3300			
階段	3.40	×	1.50	=	5.1000										台					646.0565			
															延床面積						646.0565		

縮尺

歌登出張所 玄関ドアガラス面積計算表

窓ガラス面積	単位：cm ²	→	単位：m ²
175cm以上	152,007.2	→	15.200 175cm以上
175cm未満	189,389.0	→	18.938 175cm未満
総計	341,396.2		

※内訳については①～③のとおり

①玄関窓ガラス（自動ドアガラス含む）

単位：cm

	床から175cm未満				床から175cm以上				備考
	縦	横	面積	面	縦	横	面積	面	
①-1	82.0	90.5	7,421.0	2	—	—	—	—	
①-2	70.0	90.5	6,335.0	2	16.5	90.5	1,493.2	2	
①-3	—	—	—	—	38.5	90.5	3,484.2	2	
②-1	82.0	98.0	8,036.0	2	—	—	—	—	
②-2	70.0	98.0	6,860.0	2	24.5	98.0	2,401.0	2	
②-3	—	—	—	—	38.5	98.0	3,773.0	2	
③-1	70.0	38.5	2,695.0	2	24.5	38.5	943.2	2	来客用靴箱・傘立て設置のため下部なし
③-2	—	—	—	—	51.0	38.5	1,963.5	2	
④-1	70.0	132.0	9,240.0	1	24.5	132.0	3,234.0	1	来客用靴箱設置のため下部なし（内側）
					60.0	132.0	7,920.0	1	外壁のため下部なし（外側）
④-2	—	—	—	—	49.0	132.0	6,468.0	2	
合計	71,934.0 cm ²				52,206.2 cm ²				

②玄関フード窓ガラス

単位：cm

	床から175cm未満				床から175cm以上				備考
	縦	横	面積	面	縦	横	面積	面	
⑤-1	70.0	146.0	10,220.0	1	24.5	146.0	3,577.0	1	傘立て設置のため下部なし
					60.0	146.0	8,760.0	1	外壁のため下部なし（外側）
⑤-2	—	—	—	—	49.0	146.0	7,154.0	2	
					23.5	28.0	658.0	1	電力メータ設置分面積（内側）
⑥-1	85.0	74.0	6,290.0	2	—	—	—	—	
⑥-2	66.0	74.0	4,884.0	2	19.5	74.0	1,443.0	2	
⑥⑦-3	—	—	—	—	49.0	174.0	8,526.0	2	
⑦-1	85.0	74.0	6,290.0	2	—	—	—	—	
⑦-2	66.0	74.0	4,884.0	2	19.5	74.0	1,443.0	2	
⑧-1	71.5	33.0	2,359.5	2	24.0	33.0	792.0	2	傘立て・ゴミ箱設置のため下部なし
⑧-2	—	—	—	—	49.0	33.0	1,617.0	2	
⑨-1	85.5	38.0	3,249.0	2	—	—	—	—	
⑨-2	71.5	38.0	2,717.0	2	24.0	38.0	912.0	2	
⑨-3	—	—	—	—	49.0	38.0	1,862.0	2	
⑩-1	85.5	128.0	10,944.0	1	—	—	—	—	ロッカー設置のため片面のみ
⑩-2	70.0	128.0	8,960.0	1	24.0	128.0	3,072.0	1	〃
⑩-3	—	—	—	—	49.0	128.0	6,272.0	2	
合計	91,471.0 cm ²				76,109.0 cm ²				

③玄関フード（職員玄関側）

単位：cm

	床から175cm未満				床から175cm以上				備考
	縦	横	面積	面	縦	横	面積	面	
⑪-1	71.0	58.0	4,118.0	2	—	—	—	—	
⑪-2	68.0	58.0	3,944.0	1	30.0	58.0	1,740.0	1	玄関フード側
					84.0	58.0	4,872.0	1	職員玄関側
⑪-3	—	—	—	—	35.0	58.0	2,030.0	2	
⑫-1	75.0	56.0	4,200.0	1	—	—	—	—	職員玄関側
⑫-2	84.5	56.0	4,732.0	1	25.0	56.0	1,400.0	1	職員玄関側
⑫-3	—	—	—	—	35.0	56.0	1,960.0	2	ロッカー設置のため下部なし（玄関フード側）
⑬-1	—	—	—	—	56.0	105.0	5,880.0	2	壁面埋め込みガラス
合計	25,984.0 cm ²				23,692.0 cm ²				

注1：窓枠抜きの面積です。また、○囲み番号は1枚ドア別、枝番号は窓枠ごとの分けです。

注2：④-1・⑤-1については玄関フードまでのステップの段差があるため内側と外側で違ってきます。

