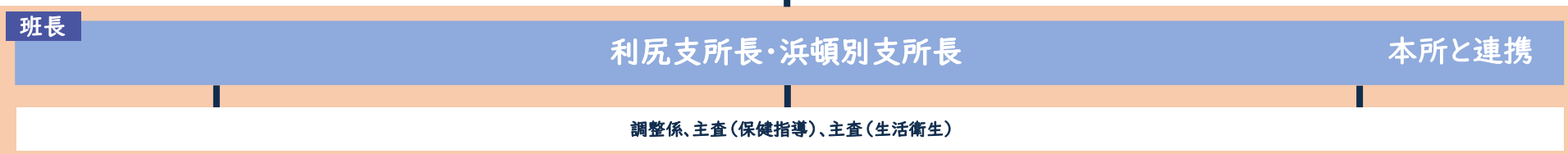
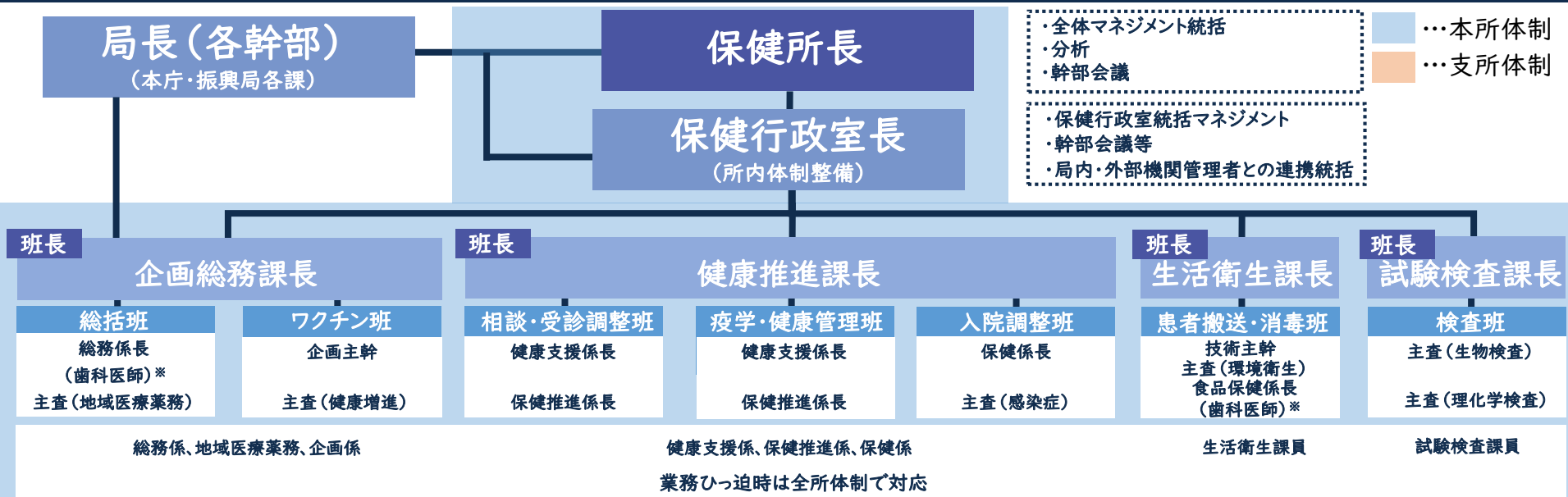


健康危機発生時の所内即応体制（稚内HC・支所）案



- 全体の体制整備
- 定例会議等の設定
- 応援体制統括(受援等)
- 関係機関との連絡・調整
- 対策本部の設置
- 各種委託契約・物品購入
- 感染関連情報の一覧の整理
- 公用車の手配
- 把握・報告する情報管理
- マニュアル管理
- データ管理
- 資材確保・管理
- 職員の方務管理
- 公表事務

- 通知・照会
- 市町村連携
- 関係機関相談対応
- 広域調整
- ワクチン管理
- 補助金関係
- データ管理

- 健康相談
- 受診調整
- 訪問等

- 疫学調査
- 検査調整
- 健康観察

- 入院調整
- 移送調整
- 入院勧告・就業制限事務
- G-MIS管理
- 消防・医療機関情報共有

- 搬送
- 搬送・消毒資材管理
- 搬送車両消毒
- 消防・医療機関情報共有
- 検体採取、回収
- 検査調整
- ペット関係対応

- 行政検査 (HC、衛研検査)
- 検査体制整備
- 結果管理・報告
- 検査資材管理
- 梱包研修等

■施設等クラスター発生時…各所管課・係と連携

- 医療機関等: 地域医療業務
- 社会福祉施設等: 社会福祉課
- 高齢者施設(医療系): 企画係

※ 歯科医師(職種)については、配置される職名(主任技師等)により所属班を検討する。